

## FICHE PARCELLAIRE PAR EXPLOITATION

**Raison sociale :** GAEC DU TERTRE RUVAULT  
**Commune du siège :** LA HAUTE-CHAPELLE  
**Périmètre :** DOMFRONT AP 2011

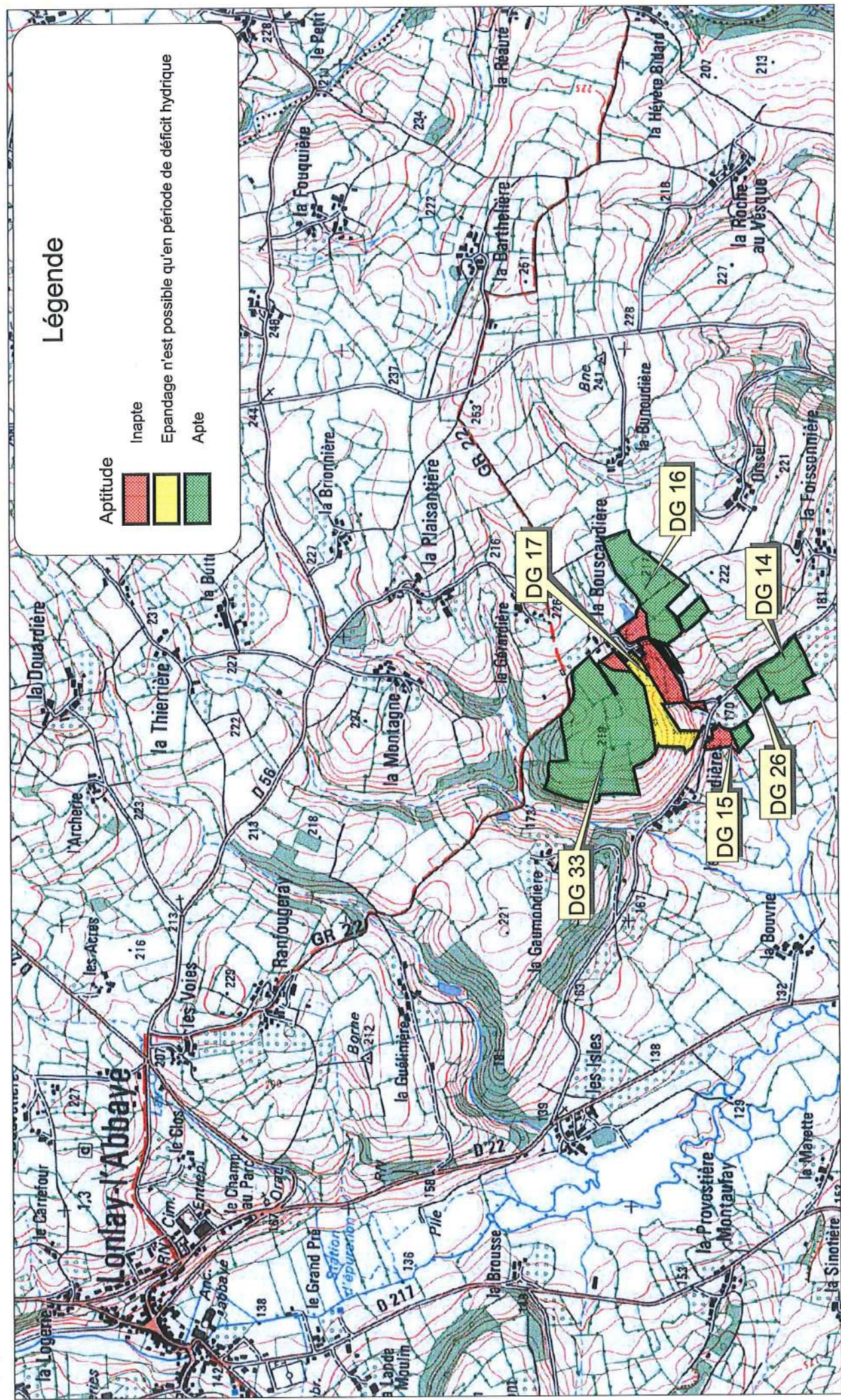
Code Suivra	Nom de la parcelle	Parcelle		Entrée dans le périmètre	Aptitude à l'épandage		
		Surface (ha)	Commune		Classe 0 (ha)	Classe 1 (ha)	Classe 2 (ha)
6110035001	DG01A	7,46	SAINT-BÔMER-LES-FORGES	18/10/2011			7,46
6110035002	DG01B	2,07	SAINT-BÔMER-LES-FORGES	18/10/2011			2,07
6110035003	DG02	0,32	LONLAY-L'ABBAYE	18/10/2011	0,19		0,13
6110035004	DG03	9,21	LA HAUTE-CHAPELLE	18/10/2011	2,47	1,35	5,39
6110035005	DG04	1,75	LA HAUTE-CHAPELLE	18/10/2011	0,30		1,45
6110035006	DG05	4,00	LA HAUTE-CHAPELLE	18/10/2011	0,14		3,86
6110035007	DG06	1,45	LA HAUTE-CHAPELLE	18/10/2011			1,45
6110035008	DG07	2,07	LA HAUTE-CHAPELLE	18/10/2011		0,20	1,87
6110035009	DG08A	3,53	LA HAUTE-CHAPELLE	18/10/2011	0,26		3,27
6110035010	DG08B	2,05	LA HAUTE-CHAPELLE	18/10/2011	0,48		1,57
6110035011	DG09	1,85	LA HAUTE-CHAPELLE	18/10/2011	1,48	0,37	
6110035012	DG10	3,40	LA HAUTE-CHAPELLE	18/10/2011	1,19		2,21
6110035013	DG11	2,70	LA HAUTE-CHAPELLE	18/10/2011	0,16		2,54
6110035014	DG12	3,62	LA HAUTE-CHAPELLE	18/10/2011	1,00	2,62	
6110035015	DG13	8,75	LA HAUTE-CHAPELLE	18/10/2011	0,50	8,25	
6110035016	DG14	2,57	LONLAY-L'ABBAYE	18/10/2011			2,57
6110035017	DG15	0,60	LONLAY-L'ABBAYE	18/10/2011	0,31		0,29
6110035018	DG16	6,79	LONLAY-L'ABBAYE	18/10/2011	1,07		5,72
6110035019	DG17	3,85	LONLAY-L'ABBAYE	18/10/2011	1,67	2,18	
6110035024	DG22	11,14	LONLAY-L'ABBAYE	18/10/2011	0,35	8,35	2,44

# FICHE PARCELLAIRE PAR EXPLOITATION

Raison sociale : GAEC DU TERTRE RUVAULT  
 Commune du siège : LA HAUTE-CHAPELLE  
 Périmètre : DOMFRONT AP 2011

Code Suivra	Nom de la parcelle	Parcelle		Entrée dans le périmètre	Aptitude à l'épandage		
		Surface (ha)	Commune		Classe 0 (ha)	Classe 1 (ha)	Classe 2 (ha)
6110035025	DG23	6,32	LONLAY-L'ABBAYE	18/10/2011	0,06	4,35	1,91
6110035026	DG26	1,01	LONLAY-L'ABBAYE	18/10/2011			1,01
6110035027	DG28	1,95	LONLAY-L'ABBAYE	18/10/2011	1,95		
6110035028	DG29	0,53	LA HAUTE-CHAPELLE	18/10/2011		0,22	0,31
6110035029	DG30	2,26	LA HAUTE-CHAPELLE	18/10/2011	0,74	1,52	
6110035030	DG31	0,84	LA HAUTE-CHAPELLE	18/10/2011			0,84
6110035031	DG32	2,69	LONLAY-L'ABBAYE	18/10/2011	2,69		
6110035032	DG33	15,04	LONLAY-L'ABBAYE	18/10/2011	0,41		14,63
6110035033	DG24	8,98	LA HAUTE-CHAPELLE	07/01/2014	4,93	4,05	
6110035034	DG25	3,76	LA HAUTE-CHAPELLE	07/01/2014	0,14	3,62	
6110035035	DG27	6,20	LONLAY-L'ABBAYE	07/01/2016	4,74	1,46	
<b>TOTAL</b>		<b>128,76</b>			<b>27,23</b>	<b>38,54</b>	<b>62,99</b>





# FICHE PARCELLAIRE PAR EXPLOITATION

Raison sociale : GAEC LA HAUTE DE MESCHERES  
 Commune du siège : LUCÉ  
 Périmètre : DOMFRONT AP 2011

Code Suivra	Nom de la parcelle	Parcelle		Commune	Entrée dans le périmètre	Aptitude à l'épandage		
		Surface (ha)				Classe 0 (ha)	Classe 1 (ha)	Classe 2 (ha)
6110036001	HB01	6,60	LUCÉ		18/10/2011	0,12	0,36	6,12
6110036002	HB02	2,42	LUCÉ		18/10/2011	0,18		2,24
6110036003	HB03	1,58	LUCÉ		18/10/2011			1,58
6110036004	HB04	4,59	LUCÉ		18/10/2011			4,59
6110036005	HB05	1,36	LUCÉ		18/10/2011			1,36
6110036006	HB06	3,87	LUCÉ		18/10/2011	0,39		3,48
6110036007	HB07	1,09	LA BAROCHESOUS-LUCÉ		18/10/2011	0,59		0,50
6110036008	HB08	0,71	LA BAROCHESOUS-LUCÉ		18/10/2011	0,26		0,45
6110036009	HB09	1,76	AVRILLY		18/10/2011	1,76		
6110036010	HB10	0,34	LA BAROCHESOUS-LUCÉ		18/10/2011			0,34
6110036011	HB11	0,45	LA BAROCHESOUS-LUCÉ		18/10/2011			0,45
6110036012	HB12	2,38	LA BAROCHESOUS-LUCÉ		18/10/2011	0,44		1,94
6110036013	HB13	3,54	LA BAROCHESOUS-LUCÉ		18/10/2011	0,40		3,14
6110036014	HB14	3,04	AVRILLY		18/10/2011	0,71	1,13	1,20
6110036015	HB15	0,89	AVRILLY		18/10/2011	0,32		0,57
6110036016	HB16	1,76	LUCÉ		18/10/2011	0,14		1,62
6110036017	HB17	0,96	LUCÉ		18/10/2011	0,14	0,11	0,71
6110036018	HB18	1,19	LUCÉ		18/10/2011		0,64	0,55
6110036019	HB19	3,29	LUCÉ		18/10/2011	1,58	0,33	1,38
6110036020	HB20	3,38	LUCÉ		18/10/2011		0,44	2,94

# FICHE PARCELLAIRE PAR EXPLOITATION

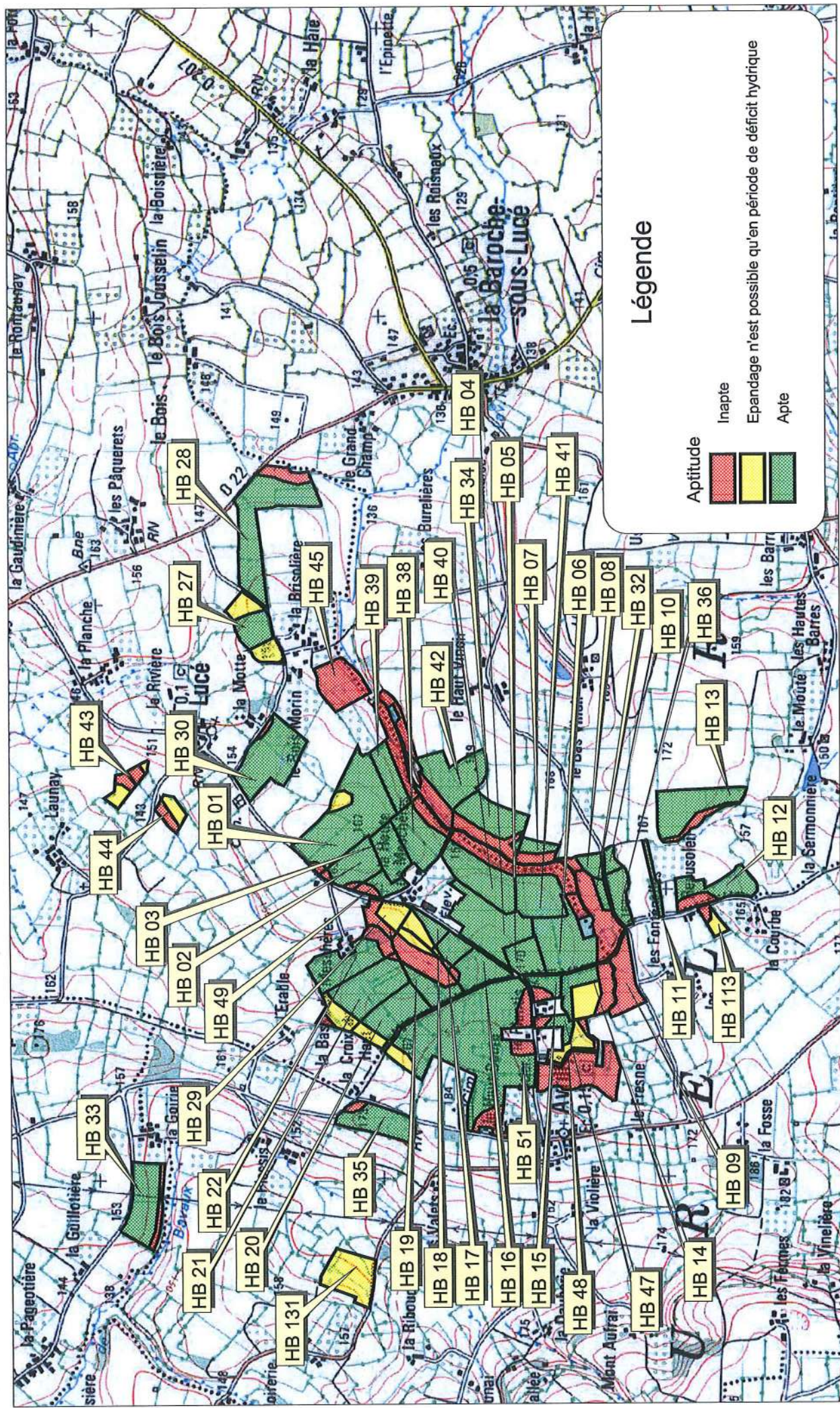
Raison sociale : GAEC LA HAUTE DE MESCHERES  
 Commune du siège : LUCÉ  
 Périmètre : DOMFRONT AP 2011

Code Suivra	Nom de la parcelle	Parcelle		Commune	Entrée dans le périmètre	Aptitude à l'épandage		
		Surface (ha)				Classe 0 (ha)	Classe 1 (ha)	Classe 2 (ha)
6110036021	HB21	4,08	LUCÉ		18/10/2011	0,31	0,29	3,48
6110036022	HB22	3,00	LUCÉ		18/10/2011	0,44		2,56
6110036024	HB24	3,20	BEAULANDAIS		18/10/2011	0,41		2,79
6110036025	HB25	5,95	BEAULANDAIS		18/10/2011	3,98		1,97
6110036026	HB26	4,77	BEAULANDAIS		18/10/2011	0,71		4,06
6110036027	HB27	2,71	LUCÉ		18/10/2011	0,04	1,34	1,33
6110036028	HB28	5,61	LUCÉ		18/10/2011	0,68		4,93
6110036029	HB29	1,36	LUCÉ		18/10/2011	0,68	0,66	0,02
6110036030	HB30	3,98	LUCÉ		18/10/2011	0,07		3,91
6110036032	HB32	2,73	LA BAROCHESOUS-LUCÉ		18/10/2011	2,40		0,38
6110036033	HB33	3,16	DOMFRONT		18/10/2011	0,38		2,78
6110036034	HB34	3,85	LA BAROCHESOUS-LUCÉ		18/10/2011	1,20		2,65
6110036035	HB35	2,38	AVRILLY		18/10/2011	0,09		2,29
6110036036	HB36	1,20	LA BAROCHESOUS-LUCÉ		18/10/2011			1,20
6110036038	HB38	3,66	LUCÉ		18/10/2011	0,80		2,86
6110036039	HB39	2,52	LUCÉ		18/10/2011	0,95		1,57
6110036040	HB40	3,40	LUCÉ		18/10/2011	0,21		3,19
6110036041	HB41	2,97	LUCÉ		18/10/2011	0,84		2,13
6110036042	HB42	3,61	LA BAROCHESOUS-LUCÉ		18/10/2011	0,77		2,84
6110036043	HB43	0,98	LUCÉ		18/10/2011	0,48	0,50	

# FICHE PARCELLAIRE PAR EXPLOITATION

Raison sociale : GAEC LA HAUTE DE MESCHERES  
 Commune du siège : LUCÉ  
 Périmètre : DOMFRONT AP 2011

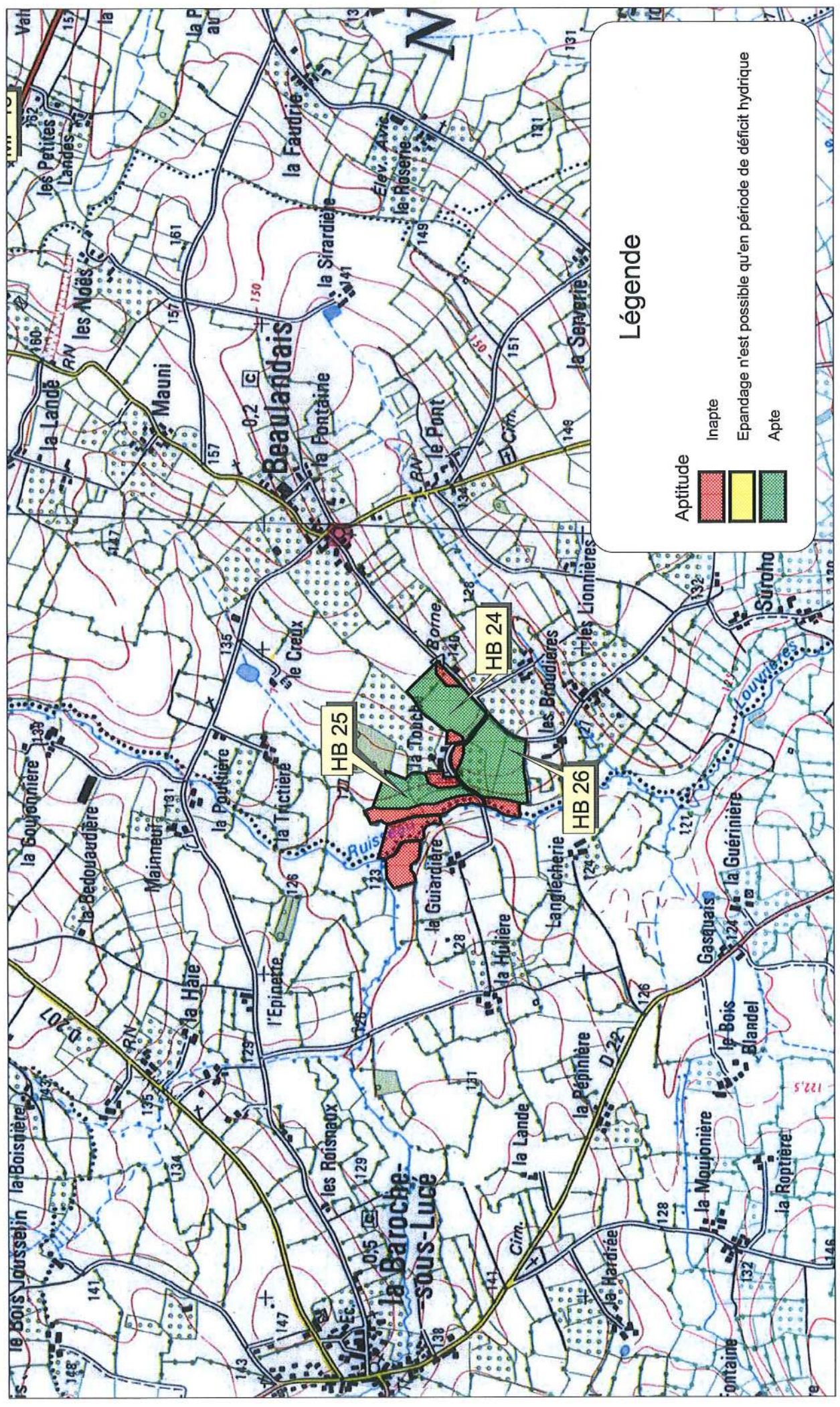
Code Suivra	Nom de la parcelle	Parcelle		Commune	Entrée dans le périmètre	Aptitude à l'épandage		
		Surface (ha)	0,81 LUCÉ			Classe 0 (ha)	Classe 1 (ha)	Classe 2 (ha)
6110036044	HB44	0,81	LUCÉ		18/10/2011	0,30	0,51	
6110036045	HB45	2,21	LUCÉ		18/10/2011	2,21		
6110036047	HB47	2,03	AVRILLY		18/10/2011	0,53	0,95	0,55
6110036048	HB48	3,25	AVRILLY		18/10/2011	3,25		
6110036049	HB49	0,61	LUCÉ		18/10/2011	0,18		0,43
6110036050	HB50	0,25	CEAUCE		18/10/2011		0,25	
6110036051	HB51	14,58	AVRILLY		13/12/2016	1,55	0,49	12,54
6110036113	HB 113	0,53	AVRILLY		29/11/2017	0,18	0,35	
6110036128	HB 128	21,60	AVRILLY		29/11/2017	2,90	18,70	
6110036129	HB 129	19,03	AVRILLY		29/11/2017	2,03	17,00	
6110036131	HB 131	2,52	AVRILLY		29/11/2017		2,52	
6110036132	HB 132	4,82	JUVIGNY-SOUS-ANDAINE		29/11/2017		4,82	
6110036133	HB 133	3,21	AVRILLY		29/11/2017		3,21	
6110036134	HB 134	2,37	JUVIGNY-SOUS-ANDAINE		29/11/2017	0,65	1,72	
<b>TOTAL</b>		<b>188,19</b>				<b>36,25</b>	<b>56,32</b>	<b>95,62</b>

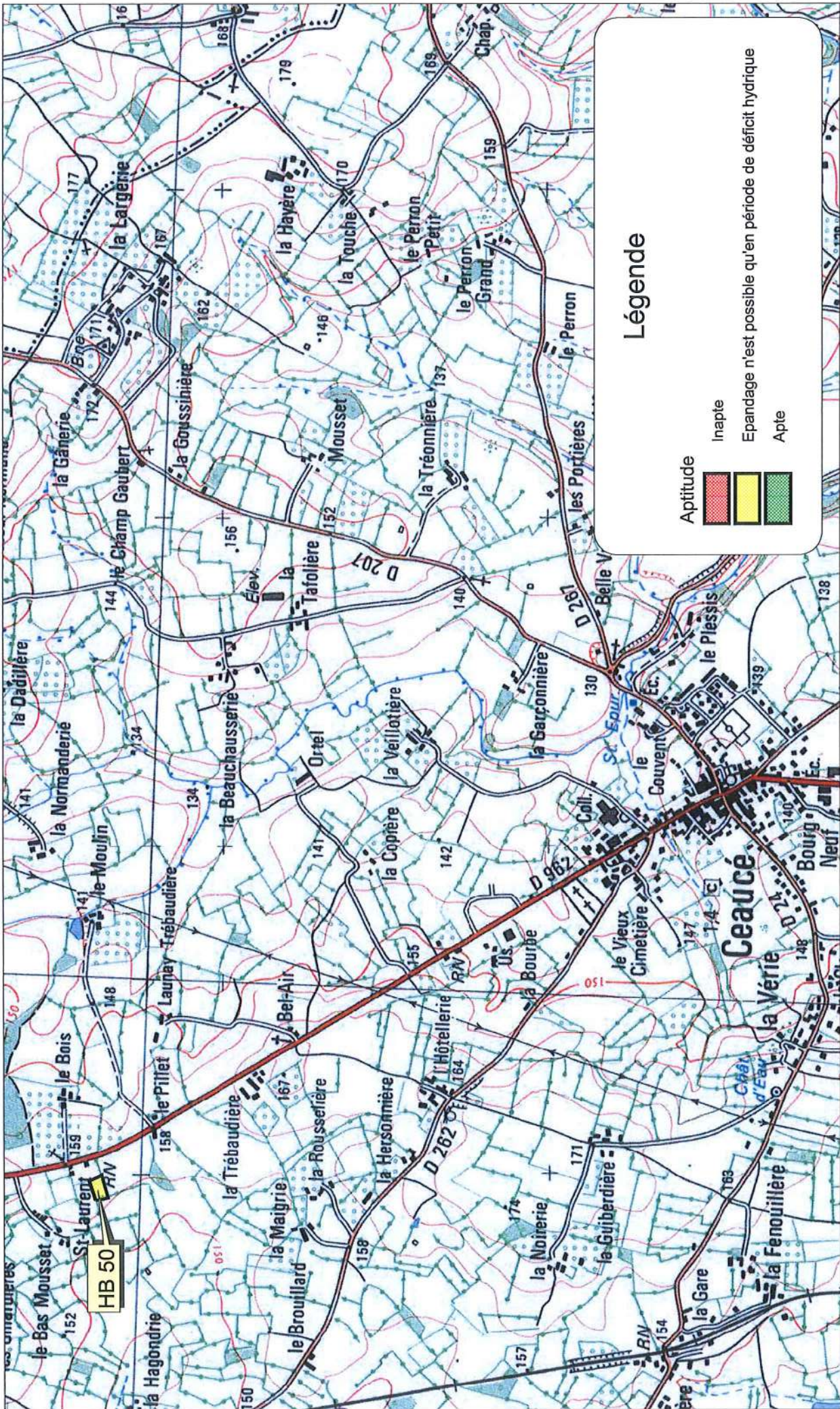


### Légende

	Inapte
	Epannage n'est possible qu'en période de déficit hydrique
	Apte







# FICHE PARCELLAIRE PAR EXPLOITATION

Raison sociale : HAMARD ERIC  
Commune du siège : DOMFRONT  
Périmètre : DOMFRONT AP 2011

Code Suivra	Nom de la parcelle	Parcelle		Commune	Entrée dans le périmètre	Aptitude à l'épandage		
		Surface (ha)				Classe 0 (ha)	Classe 1 (ha)	Classe 2 (ha)
6110038001	HE01	1,31	PERROU		18/10/2011			1,31
6110038002	HE02	1,14	PERROU		18/10/2011			1,14
6110038003	HE03	0,63	DOMFRONT		18/10/2011		0,09	0,54
6110038004	HE04	2,39	DOMFRONT		18/10/2011			2,39
6110038005	HE05	1,66	DOMFRONT		18/10/2011	0,95	0,24	0,47
6110038006	HE06	2,52	PERROU		18/10/2011		0,08	2,44
6110038007	HE07	2,04	DOMFRONT		18/10/2011			2,04
6110038008	HE08	0,56	DOMFRONT		18/10/2011			0,56
6110038009	HE09	0,95	DOMFRONT		18/10/2011			0,95
6110038010	HE10	5,20	DOMFRONT		18/10/2011	0,41		4,79
6110038011	HE11	0,34	DOMFRONT		18/10/2011	0,34		
6110038012	HE12	0,90	DOMFRONT		18/10/2011	0,53		0,37
6110038013	HE13	5,66	DOMFRONT		18/10/2011	0,53	1,03	4,10
6110038014	HE14	5,64	DOMFRONT		18/10/2011	1,00	0,34	4,30
6110038015	HE15	2,93	DOMFRONT		18/10/2011	0,34		2,59
6110038016	HE16	2,65	DOMFRONT		18/10/2011	0,26	0,23	2,11
6110038017	HE17	2,07	DOMFRONT		18/10/2011			2,07
6110038018	HE18	1,32	DOMFRONT		18/10/2011		0,67	0,65
6110038019	HE19	1,26	DOMFRONT		18/10/2011			1,26
6110038020	HE20	2,60	DOMFRONT		18/10/2011	0,92	1,23	0,45

# FICHE PARCELLAIRE PAR EXPLOITATION

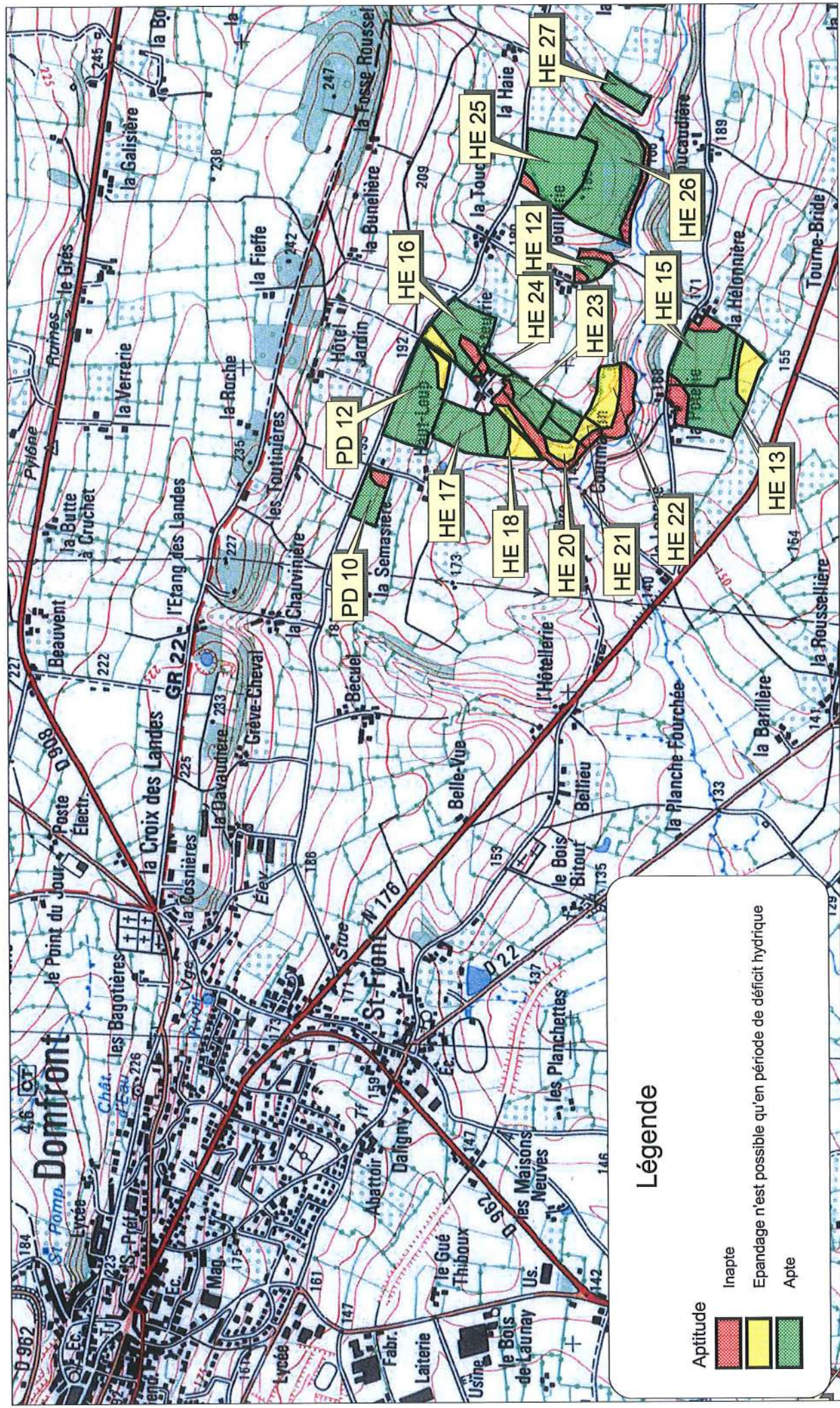
Raison sociale : HAMARD ERIC  
 Commune du siège : DOMFRONT  
 Périmètre : DOMFRONT AP 2011

Code Suivra	Nom de la parcelle	Parcelle		Commune	Entrée dans le périmètre	Aptitude à l'épandage		
		Surface (ha)				Classe 0 (ha)	Classe 1 (ha)	Classe 2 (ha)
6110038021	HE21	1.19	DOMFRONT	DOMFRONT	18/10/2011	0,23	0,16	0,80
6110038022	HE22	2,52	DOMFRONT	DOMFRONT	18/10/2011	1,15	1,37	
6110038023	HE23	1,06	DOMFRONT	DOMFRONT	18/10/2011	0,17		0,89
6110038024	HE24	0,69	DOMFRONT	DOMFRONT	18/10/2011	0,38		0,31
6110038026	HE26	6,66	DOMFRONT	DOMFRONT	18/10/2011	0,64		6,02
6110038027	HE27	0,67	DOMFRONT	DOMFRONT	18/10/2011			0,67
6110038028	PD10	1,29	DOMFRONT	DOMFRONT	18/10/2011	0,21		1,08
6110038029	PD12	3,82	DOMFRONT	DOMFRONT	18/10/2011		0,37	3,45
6110038115	HE 115	0,80	DOMFRONT	DOMFRONT	29/11/2017		0,80	
6110038116	HE 116	0,90	PERROU	PERROU	29/11/2017	0,25	0,65	
6110038117	HE 117	1,25	PERROU	PERROU	29/11/2017	0,23	1,02	
<b>TOTAL</b>		<b>64,62</b>				<b>8,54</b>	<b>8,33</b>	<b>47,75</b>

# FICHE PARCELLAIRE PAR EXPLOITATION

Raison sociale : FLEURY CLAUDE (REPRISE HAMARD ERIC)  
 Commune du siège : DOMFRONT  
 Périmètre : DOMFRONT AP 2011

Code Suivra	Nom de la parcelle	Parcelle		Commune	Entrée dans le périmètre	Aptitude à l'épandage		
		Surface (ha)				Classe 0 (ha)	Classe 1 (ha)	Classe 2 (ha)
6110029001	FC 01	3,37	PERROU		19/10/2011			3,37
6110029002	FC 02	0,80	PERROU		19/10/2011			0,80
6110029003	FC 03	3,16	PERROU		19/10/2011	0,68		2,48
6110029004	FC 04	8,19	PERROU		19/10/2011	0,01		8,18
6110029005	FC 05	4,63	PERROU		19/10/2011	1,49	2,17	0,97
6110029006	FC 06	4,44	PERROU		19/10/2011	0,31	1,64	2,49
6110029007	FC 07	3,42	PERROU		19/10/2011	1,47	1,85	0,10
<b>TOTAL</b>		<b>28,01</b>				<b>3,96</b>	<b>5,66</b>	<b>18,39</b>



**Légende**

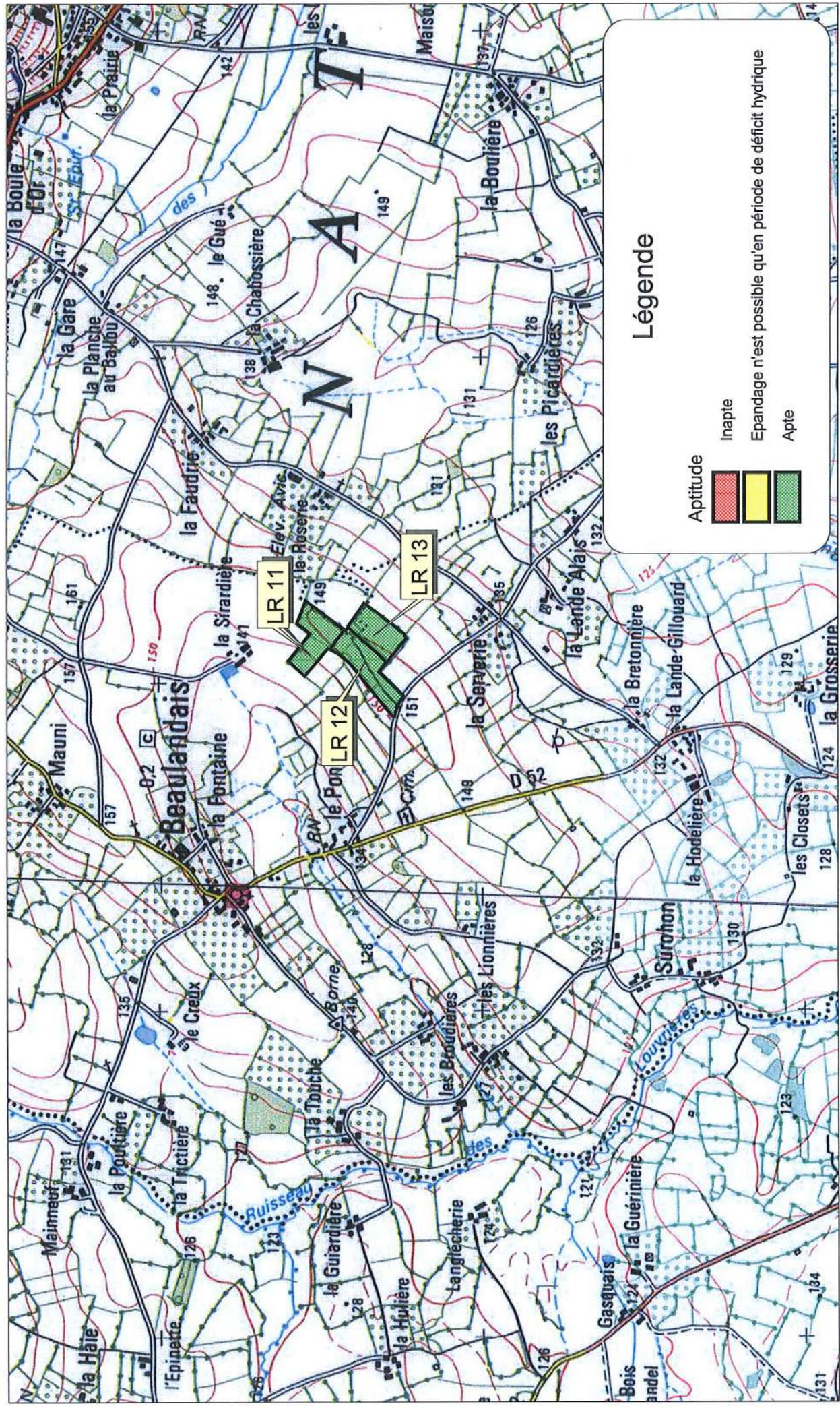
	Inapte
	Epandage n'est possible qu'en période de déficit hydrique
	Apte



# FICHE PARCELLAIRE PAR EXPLOITATION

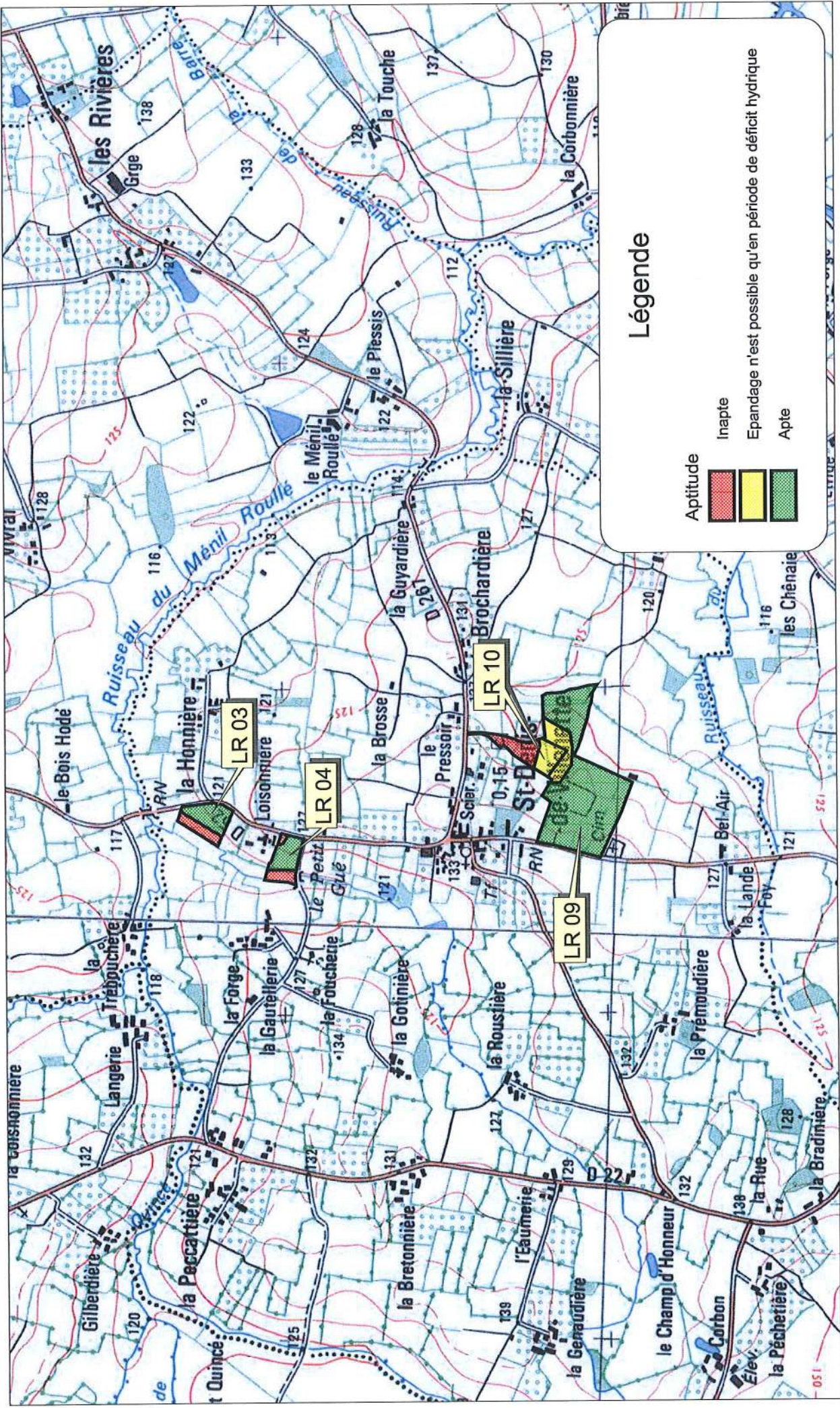
Raison sociale : LEBLANC REGIS  
 Commune du siège : SAINT-DENIS-DE-VILLENETTE  
 Périmètre : DOMFRONT AP 2011

Code Suivra	Nom de la parcelle	Parcelle		Entrée dans le périmètre	Aptitude à l'épandage		
		Surface (ha)	Commune		Classe 0 (ha)	Classe 1 (ha)	Classe 2 (ha)
6110039001	LR03	1,97	SAINTE-DENIS-DE-VILLENETTE	18/10/2011	0,81		1,16
6110039002	LR04	1,06	SAINTE-DENIS-DE-VILLENETTE	18/10/2011	0,35		0,70
6110039003	LR09	8,21	SAINTE-DENIS-DE-VILLENETTE	18/10/2011		0,58	7,63
6110039004	LR10	1,48	SAINTE-DENIS-DE-VILLENETTE	18/10/2011	0,94	0,54	
6110039005	LR11	1,81	BEAULANDAIS	18/10/2011			1,81
6110039006	LR12	2,24	BEAULANDAIS	18/10/2011			2,24
6110039007	LR13	1,40	BEAULANDAIS	18/10/2011			1,40
<b>TOTAL</b>		<b>18,17</b>			<b>2,11</b>	<b>1,12</b>	<b>14,94</b>



### Légende

<p>Aptitude</p> <ul style="list-style-type: none"> <li style="display: flex; align-items: center; margin-bottom: 5px;"> <div style="width: 20px; height: 10px; background-color: red; border: 1px solid black; margin-right: 5px;"></div> <span>Inapte</span> </li> <li style="display: flex; align-items: center; margin-bottom: 5px;"> <div style="width: 20px; height: 10px; background-color: yellow; border: 1px solid black; margin-right: 5px;"></div> <span>Epannage n'est possible qu'en période de déficit hydrique</span> </li> <li style="display: flex; align-items: center;"> <div style="width: 20px; height: 10px; background-color: green; border: 1px solid black; margin-right: 5px;"></div> <span>Apte</span> </li> </ul>
---



# FICHE PARCELLAIRE PAR EXPLOITATION

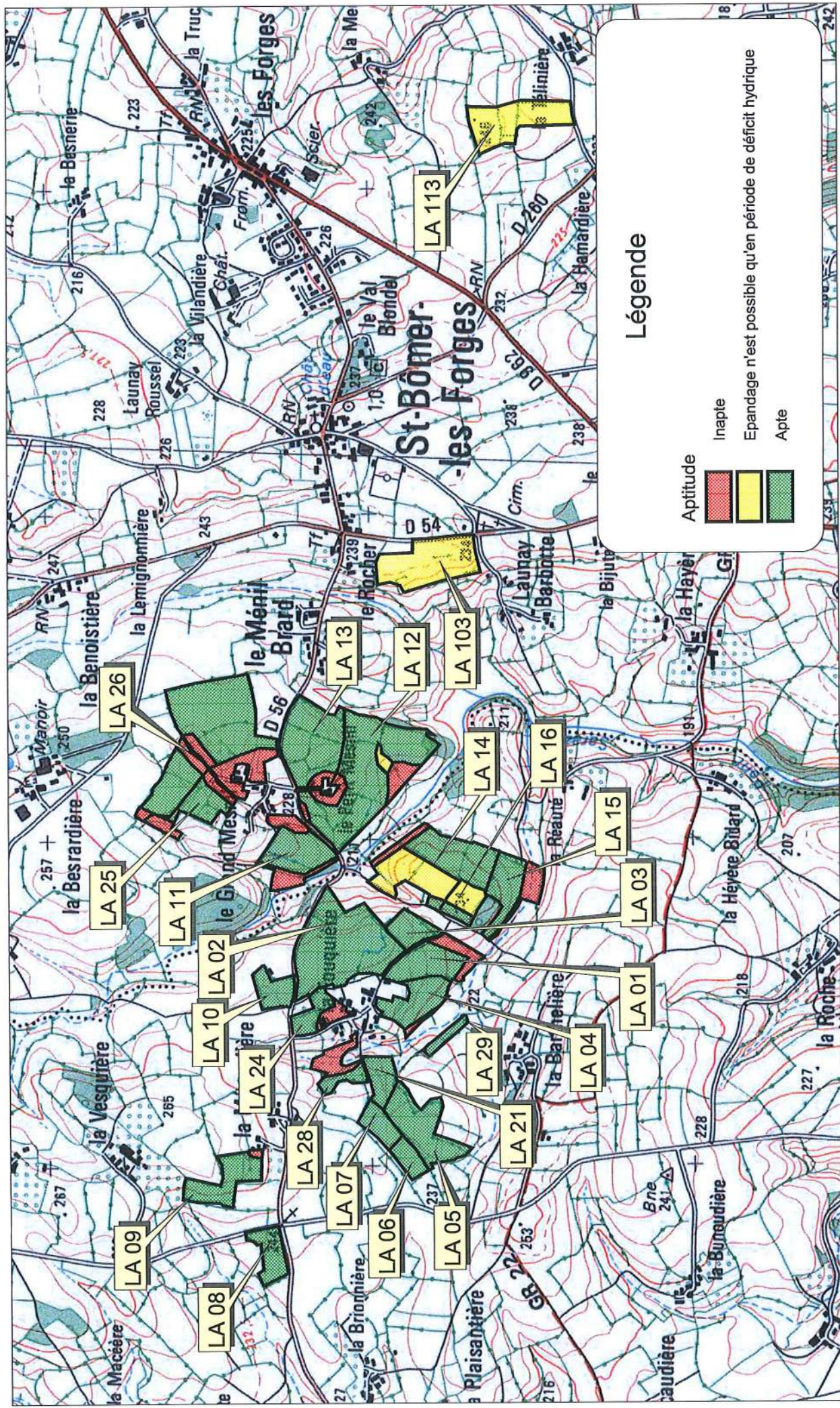
Raison sociale : LEDEMÉ FABIEN  
 Commune du siège : LONLAY-L'ABBAYE  
 Périmètre : DOMFRONT AP 2011

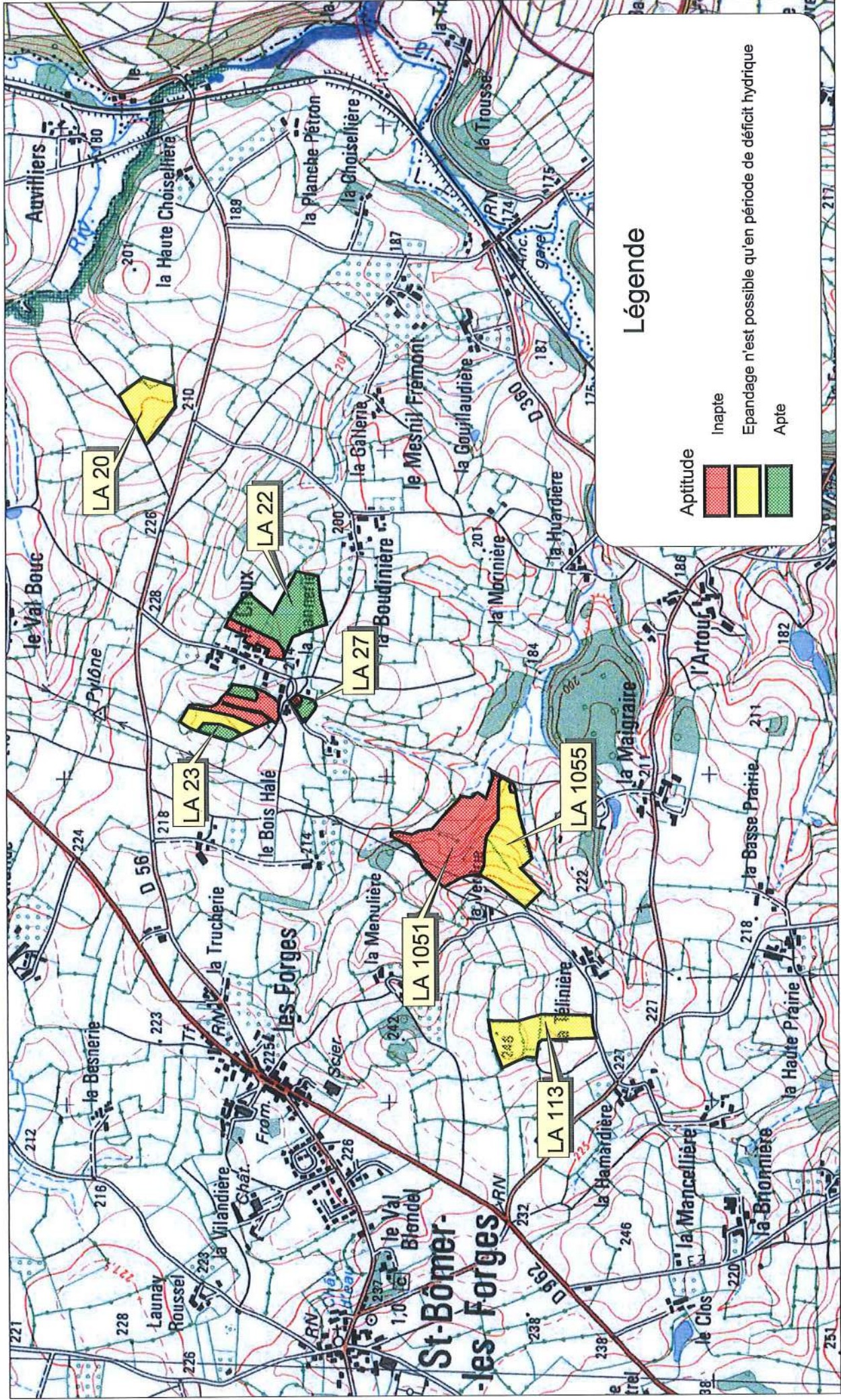
Code Suivra	Nom de la parcelle	Parcelle		Commune	Entrée dans le périmètre	Aptitude à l'épandage		
		Surface (ha)				Classe 0 (ha)	Classe 1 (ha)	Classe 2 (ha)
6110026001	LA 01	2,49	LONLAY-L'ABBAYE		18/10/2011	0,53		1,96
6110026002	LA 02	6,49	LONLAY-L'ABBAYE		18/10/2011			6,49
6110026003	LA 03	1,06	LONLAY-L'ABBAYE		18/10/2011			1,06
6110026004	LA 04	2,84	LONLAY-L'ABBAYE		18/10/2011	0,15		2,69
6110026005	LA 05	2,44	LONLAY-L'ABBAYE		18/10/2011			2,44
6110026006	LA 06	0,93	LONLAY-L'ABBAYE		18/10/2011			0,93
6110026007	LA 07	1,29	LONLAY-L'ABBAYE		18/10/2011			1,29
6110026008	LA 08	1,31	LONLAY-L'ABBAYE		18/10/2011			1,31
6110026009	LA 09	2,08	LONLAY-L'ABBAYE		18/10/2011	0,06		2,02
6110026010	LA 10	1,14	LONLAY-L'ABBAYE		18/10/2011			1,14
6110026011	LA 11	2,33	SAINT-BÔMER-LES-FORGES		18/10/2011	0,51		1,82
6110026012	LA 12	7,66	SAINT-BÔMER-LES-FORGES		18/10/2011	1,15	0,36	6,15
6110026013	LA 13	3,71	SAINT-BÔMER-LES-FORGES		18/10/2011	0,50		3,21
6110026014	LA 14	5,94	LONLAY-L'ABBAYE		18/10/2011	0,38	2,46	3,10
6110026015	LA 15	2,61	LONLAY-L'ABBAYE		18/10/2011	0,82		1,79
6110026016	LA 16	1,01	LONLAY-L'ABBAYE		18/10/2011		0,77	0,24
6110026017	LA 17	6,62	LONLAY-L'ABBAYE		18/10/2011	0,37	6,25	
6110026018	LA 18	2,39	SAINT-BÔMER-LES-FORGES		18/10/2011			2,39
6110026019	LA 19	4,23	SAINT-BÔMER-LES-FORGES		18/10/2011	0,66		3,57
6110026020	LA 20	2,06	SAINT-BÔMER-LES-FORGES		18/10/2011		2,06	

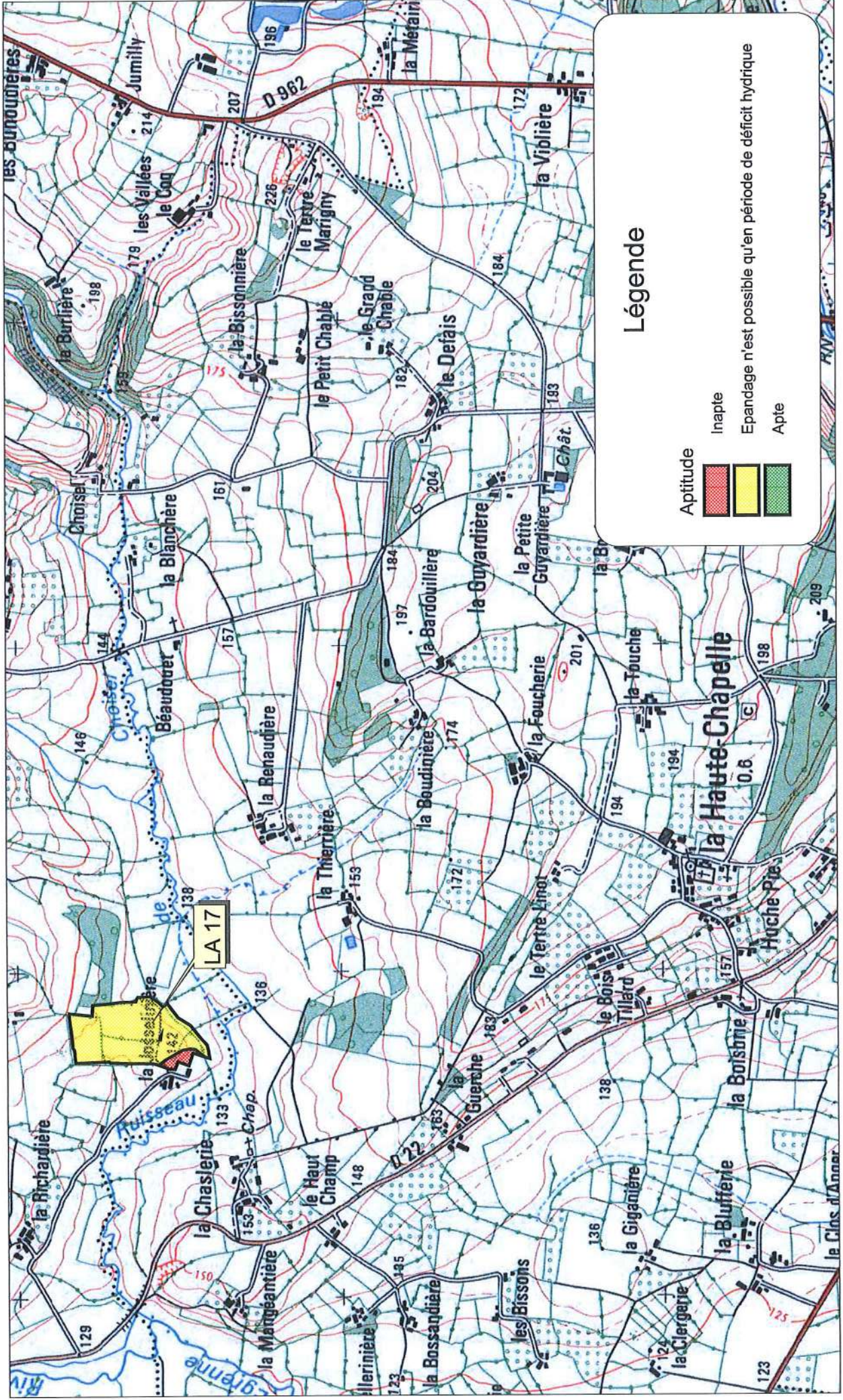
# FICHE PARCELLAIRE PAR EXPLOITATION

Raison sociale : LEDEMÉ FABIEN  
 Commune du siège : LONLAY-L'ABBAYE  
 Périmètre : DOMFRONT AP 2011

Code Suivra	Nom de la parcelle	Parcelle		Entrée dans le périmètre	Aptitude à l'épandage		
		Surface (ha)	Commune		Classe 0 (ha)	Classe 1 (ha)	Classe 2 (ha)
6110026021	LA 21	1,05	LONLAY-L'ABBAYE	18/10/2011			1,05
6110026022	LA 22	4,30	SAINT-BÔMER-LES-FORGES	18/10/2011	0,73		3,57
6110026023	LA 23	3,10	SAINT-BÔMER-LES-FORGES	18/10/2011	1,59	0,69	0,82
6110026024	LA 24	1,43	LONLAY-L'ABBAYE	18/10/2011	0,49		0,94
6110026025	LA 25	3,32	SAINT-BÔMER-LES-FORGES	18/10/2011	1,90		1,42
6110026026	LA 26	8,24	SAINT-BÔMER-LES-FORGES	18/10/2011	1,08		7,16
6110026027	LA 27	0,29	SAINT-BÔMER-LES-FORGES	18/10/2011	0,05		0,24
6110026028	LA 28	1,52	LONLAY-L'ABBAYE	18/10/2011	0,94		0,58
6110026029	LA 29	0,50	LONLAY-L'ABBAYE	18/10/2011	0,01		0,49
6110026051	LA 1051	5,04	SAINT-BÔMER-LES-FORGES	29/11/2017	5,04		
6110026055	LA 1055	3,81	SAINT-BÔMER-LES-FORGES	29/11/2017	0,03	3,78	
6110026103	LA 103	3,74	SAINT-BÔMER-LES-FORGES	29/11/2017		3,74	
6110026113	LA 113	3,08	SAINT-BÔMER-LES-FORGES	29/11/2017		3,08	
<b>TOTAL</b>		<b>100,05</b>			<b>16,99</b>	<b>23,19</b>	<b>59,87</b>









# FICHE PARCELLAIRE PAR EXPLOITATION

Raison sociale : LEMEUNIER ARMAND  
 Commune du siège : SAINT-ROCH-SUR-ÉGRENNE  
 Périmètre : DOMFRONT AP 2011

Code Suivra	Nom de la parcelle	Parcelle		Commune	Entrée dans le périmètre	Aptitude à l'épandage		
		Surface (ha)				Classe 0 (ha)	Classe 1 (ha)	Classe 2 (ha)
6110040001	LE01	1,72		SAINTE-ROCH-SUR-ÉGRENNE	18/10/2011	0,03		1,69
6110040002	LE02	0,99		SAINTE-ROCH-SUR-ÉGRENNE	18/10/2011			0,99
6110040003	LE03	1,16		SAINTE-ROCH-SUR-ÉGRENNE	18/10/2011			1,16
6110040004	LE04	2,06		SAINTE-ROCH-SUR-ÉGRENNE	18/10/2011	0,71		1,35
6110040005	LE05	4,87		LA HAUTE-CHAPELLE	18/10/2011	4,87		
6110040006	LE06	1,99		SAINTE-ROCH-SUR-ÉGRENNE	18/10/2011	0,68	0,33	0,98
6110040007	LE07	1,79		SAINTE-GILLES-DES-MARAIS	18/10/2011	1,79		
6110040008	LE08	4,05		LA HAUTE-CHAPELLE	18/10/2011	4,05		
6110040009	LE09	4,93		SAINTE-GILLES-DES-MARAIS	18/10/2011	4,93		
6110040010	LE10	1,89		SAINTE-ROCH-SUR-ÉGRENNE	18/10/2011	1,89		
6110040011	LE11	1,65		SAINTE-ROCH-SUR-ÉGRENNE	18/10/2011			1,65
<b>TOTAL</b>		<b>27,10</b>				<b>18,95</b>	<b>0,33</b>	<b>7,82</b>

# FICHE PARCELLAIRE PAR EXPLOITATION

Raison sociale : LORY ALAIN  
 Commune du siège : LARCHAMP  
 Périmètre : DOMFRONT AP 2011

Code Suivra	Nom de la parcelle	Parcelle		Commune	Entrée dans le périmètre	Aptitude à l'épandage		
		Surface (ha)				Classe 0 (ha)	Classe 1 (ha)	Classe 2 (ha)
6110041001	L001	0,94		LONLAY-L'ABBAYE	18/10/2011			0,94
6110041002	L002	0,81		LONLAY-L'ABBAYE	18/10/2011			0,81
6110041003	L003	3,40		LONLAY-L'ABBAYE	18/10/2011			3,40
6110041012	L012	2,62		LONLAY-L'ABBAYE	29/11/2017		2,62	
<b>TOTAL</b>		<b>7,77</b>					<b>2,62</b>	<b>5,15</b>



# FICHE PARCELLAIRE PAR EXPLOITATION

Raison sociale : MONSALLIER PHILIPPE  
 Commune du siège : JUVIGNY-SOUS-ANDAINE  
 Périmètre : DOMFRONT AP 2011

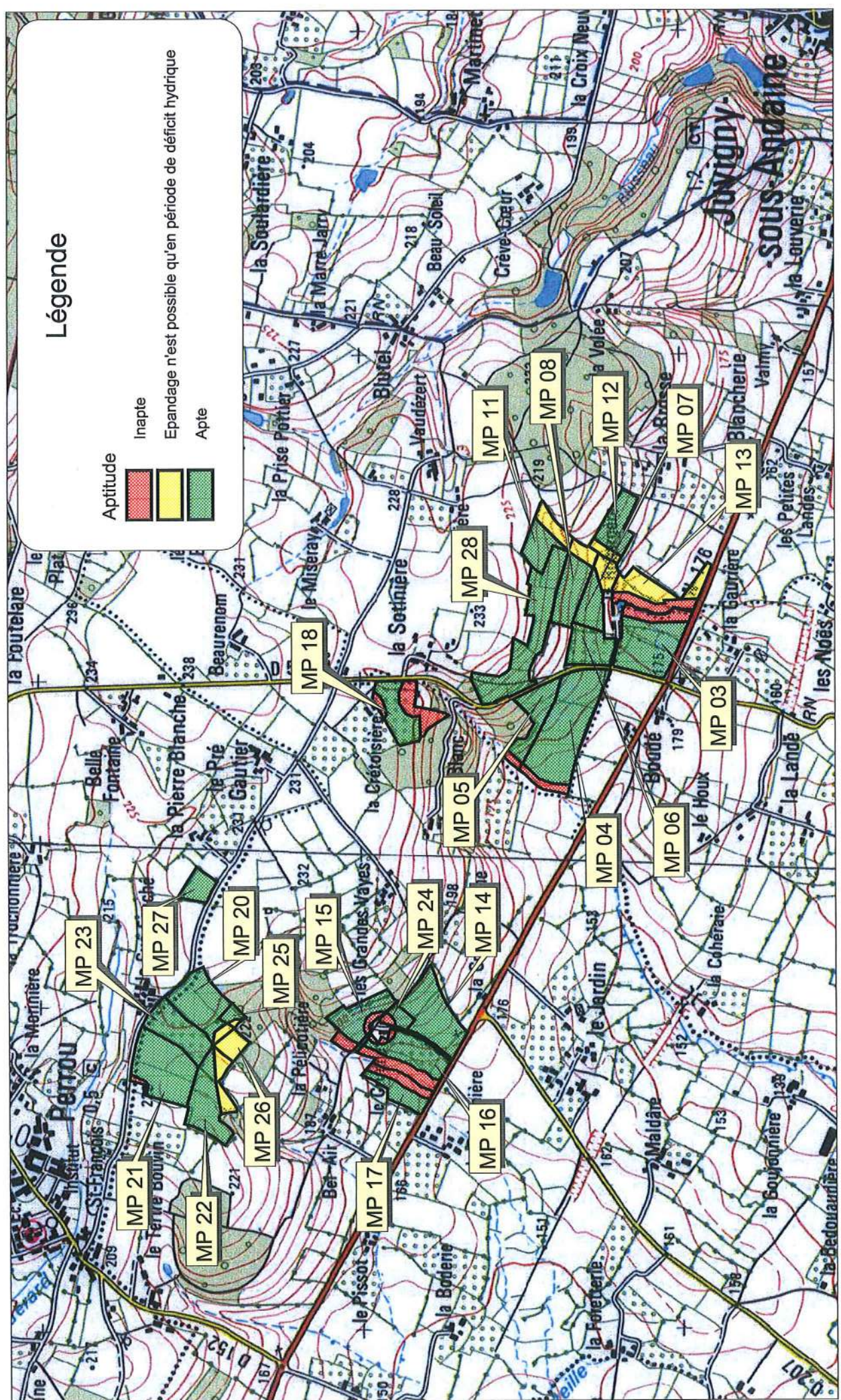
Code Suivra	Nom de la parcelle	Parcelle		Commune	Entrée dans le périmètre	Aptitude à l'épandage			
		Surface (ha)				Classe 0 (ha)	Classe 1 (ha)	Classe 2 (ha)	
6110042001	MP01	3,53	DOMFRONT		18/10/2011	0,19			3,34
6110042002	MP02	1,27	DOMFRONT		18/10/2011	0,27			1,00
6110042003	MP03	3,63	BEAULANDAIS		18/10/2011	0,94			2,69
6110042004	MP04	5,88	BEAULANDAIS		18/10/2011	0,49			5,39
6110042005	MP05	1,08	JUVIGNY-SOUS-ANDAINE		18/10/2011	0,13			0,95
6110042006	MP06	1,43	JUVIGNY-SOUS-ANDAINE		18/10/2011			0,64	1,43
6110042007	MP07	1,82	JUVIGNY-SOUS-ANDAINE		18/10/2011			0,20	1,18
6110042008	MP08	1,67	JUVIGNY-SOUS-ANDAINE		18/10/2011			0,55	1,47
6110042009	MP11	1,66	JUVIGNY-SOUS-ANDAINE		18/10/2011			0,14	1,11
6110042010	MP12	1,66	JUVIGNY-SOUS-ANDAINE		18/10/2011			1,09	1,52
6110042011	MP13	2,54	JUVIGNY-SOUS-ANDAINE		18/10/2011				
6110042012	MP14	2,25	LA BAROCHES-SOUS-LUCÉ		18/10/2011				2,25
6110042013	MP15	2,43	LA BAROCHES-SOUS-LUCÉ		18/10/2011	1,15			1,28
6110042014	MP16	2,81	LA BAROCHES-SOUS-LUCÉ		18/10/2011	1,34			1,47
6110042015	MP17	1,87	LA BAROCHES-SOUS-LUCÉ		18/10/2011	0,73			1,14
6110042016	MP18	2,55	LA BAROCHES-SOUS-LUCÉ		18/10/2011	0,98			1,57
6110042017	MP19	1,84	JUVIGNY-SOUS-ANDAINE		18/10/2011	0,31			1,53
6110042018	MP20	2,24	LA BAROCHES-SOUS-LUCÉ		18/10/2011		0,19		2,05
6110042019	MP21	3,29	LA BAROCHES-SOUS-LUCÉ		18/10/2011	0,22			3,07
6110042020	MP22	3,04	LA BAROCHES-SOUS-LUCÉ		18/10/2011		0,69		2,35

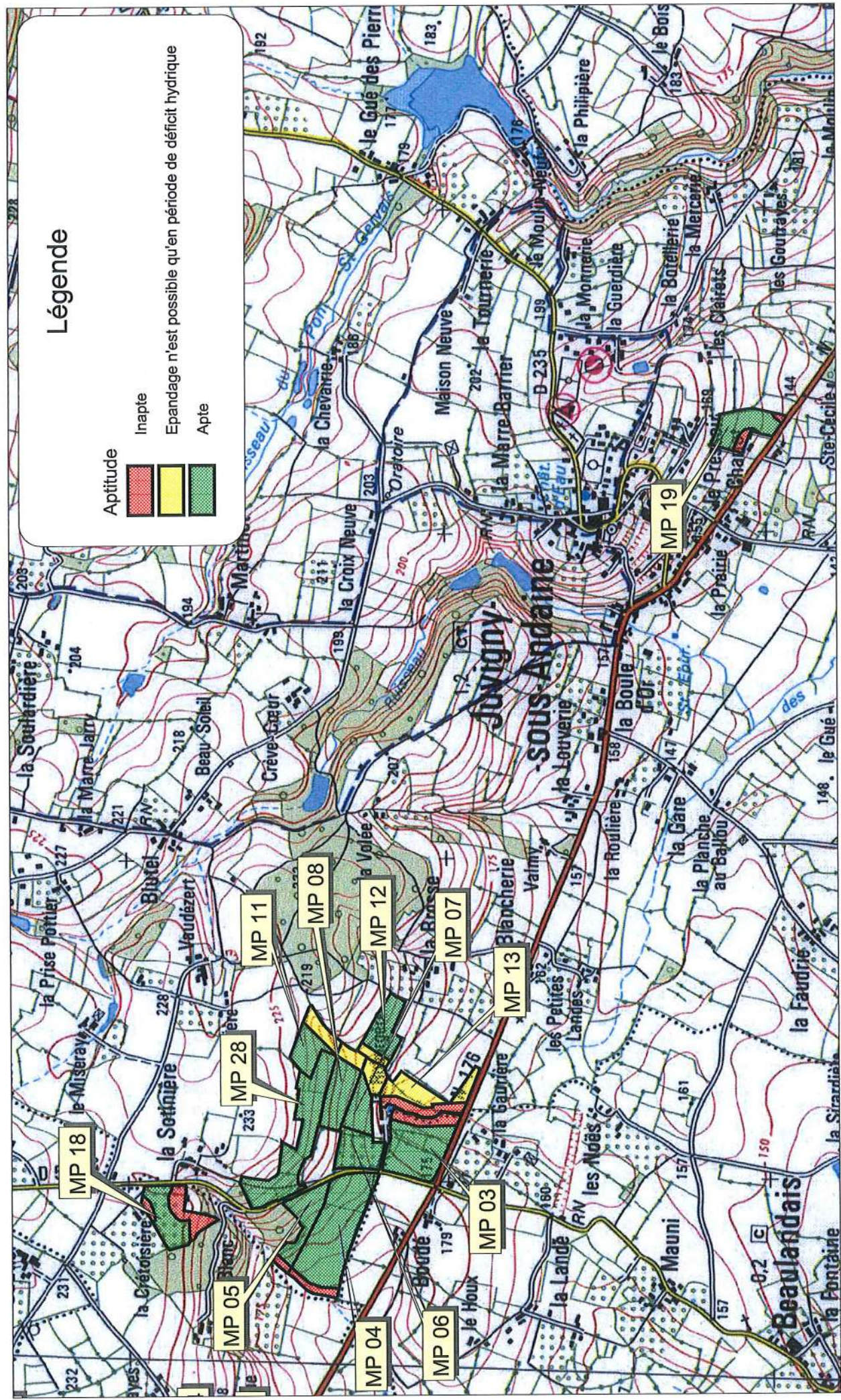
# FICHE PARCELLAIRE PAR EXPLOITATION

Raison sociale : MONSALLIER PHILIPPE  
 Commune du siège : JUVIGNY-SOUS-ANDAINE  
 Périmètre : DOMFRONT AP 2011

Code Suivra	Nom de la parcelle	Parcelle		Entrée dans le périmètre	Aptitude à l'épandage		
		Surface (ha)	Commune		Classe 0 (ha)	Classe 1 (ha)	Classe 2 (ha)
6110042021	MP23	1.91	LA BAROCHE-SOUS-LUCÉ	18/10/2011			1.91
6110042022	MP24	0.53	LA BAROCHE-SOUS-LUCÉ	18/10/2011	0.16		0.37
6110042023	MP25	0.38	LA BAROCHE-SOUS-LUCÉ	18/10/2011		0.08	0.30
6110042024	MP26	0.53	LA BAROCHE-SOUS-LUCÉ	18/10/2011		0.53	
6110042025	MP27	0.75	PERROU	18/10/2011			0.75
6110042026	MP28	3.40	JUVIGNY-SOUS-ANDAINE	18/10/2011			3.40
<b>TOTAL</b>		<b>55,99</b>			<b>8.00</b>	<b>4,47</b>	<b>43.52</b>



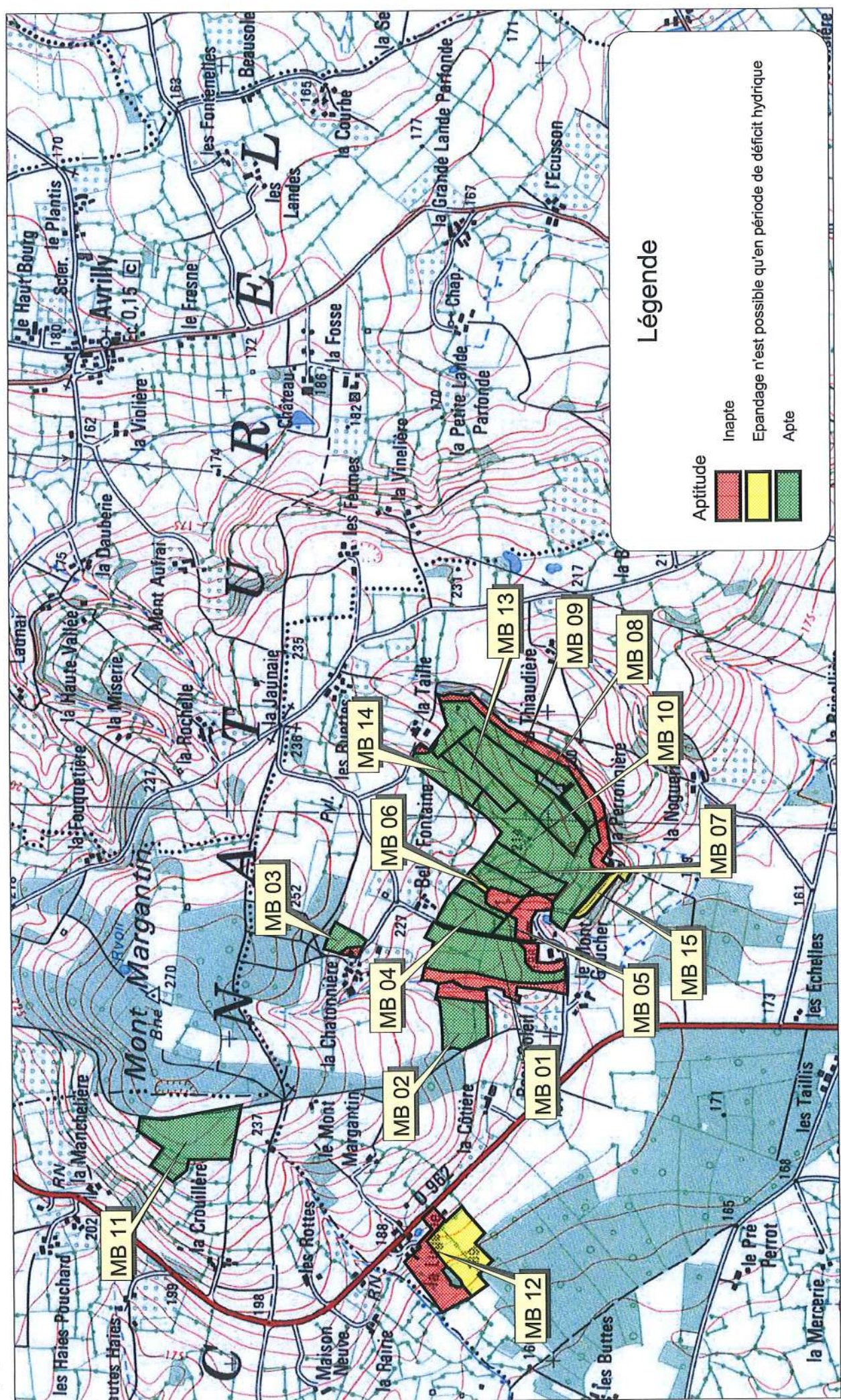




# FICHE PARCELLAIRE PAR EXPLOITATION

Raison sociale : MORIN JACQUELINE (NE PREND PAS DE BOUES)  
 Commune du siège : CEAUCÉ  
 Périmètre : DOMFRONT AP 2011

Code Suivra	Nom de la parcelle	Parcelle		Commune	Entrée dans le périmètre	Aptitude à l'épandage		
		Surface (ha)				Classe 0 (ha)	Classe 1 (ha)	Classe 2 (ha)
6110043001	MB 01	7,67	CEAUCÉ	18/10/2011	2,50		5,17	
6110043002	MB 02	2,57	CEAUCÉ	18/10/2011	0,57		2,00	
6110043003	MB 03	0,90	CEAUCÉ	18/10/2011	0,05		0,85	
6110043004	MB 04	1,43	CEAUCÉ	18/10/2011			1,43	
6110043005	MB 05	1,52	CEAUCÉ	18/10/2011	0,99		0,53	
6110043006	MB 06	1,94	CEAUCÉ	18/10/2011	0,21	0,17	1,56	
6110043007	MB 07	1,96	CEAUCÉ	18/10/2011	0,12		1,84	
6110043008	MB 08	2,53	CEAUCÉ	18/10/2011			2,63	
6110043009	MB 09	5,98	CEAUCÉ	18/10/2011	2,64		3,34	
6110043010	MB 10	6,44	CEAUCÉ	18/10/2011	0,88		5,56	
6110043011	MB 11	2,67	CEAUCÉ	18/10/2011			2,67	
6110043012	MB 12	2,26	CEAUCÉ	18/10/2011	0,19	2,07		
6110043013	MB 13	2,43	CEAUCÉ	18/10/2011			2,43	
6110043014	MB 14	2,17	CEAUCÉ	18/10/2011	0,04		2,13	
6110043015	MB 15	0,56	CEAUCÉ	18/10/2011	0,01	0,55		
<b>TOTAL</b>		<b>43,13</b>			<b>8,20</b>	<b>2,79</b>	<b>32,14</b>	



# FICHE PARCELLAIRE PAR EXPLOITATION

Raison sociale : PASSAYS YVES MARIE  
 Commune du siège : ROUELLÉ  
 Périmètre : DOMFRONT AP 2011

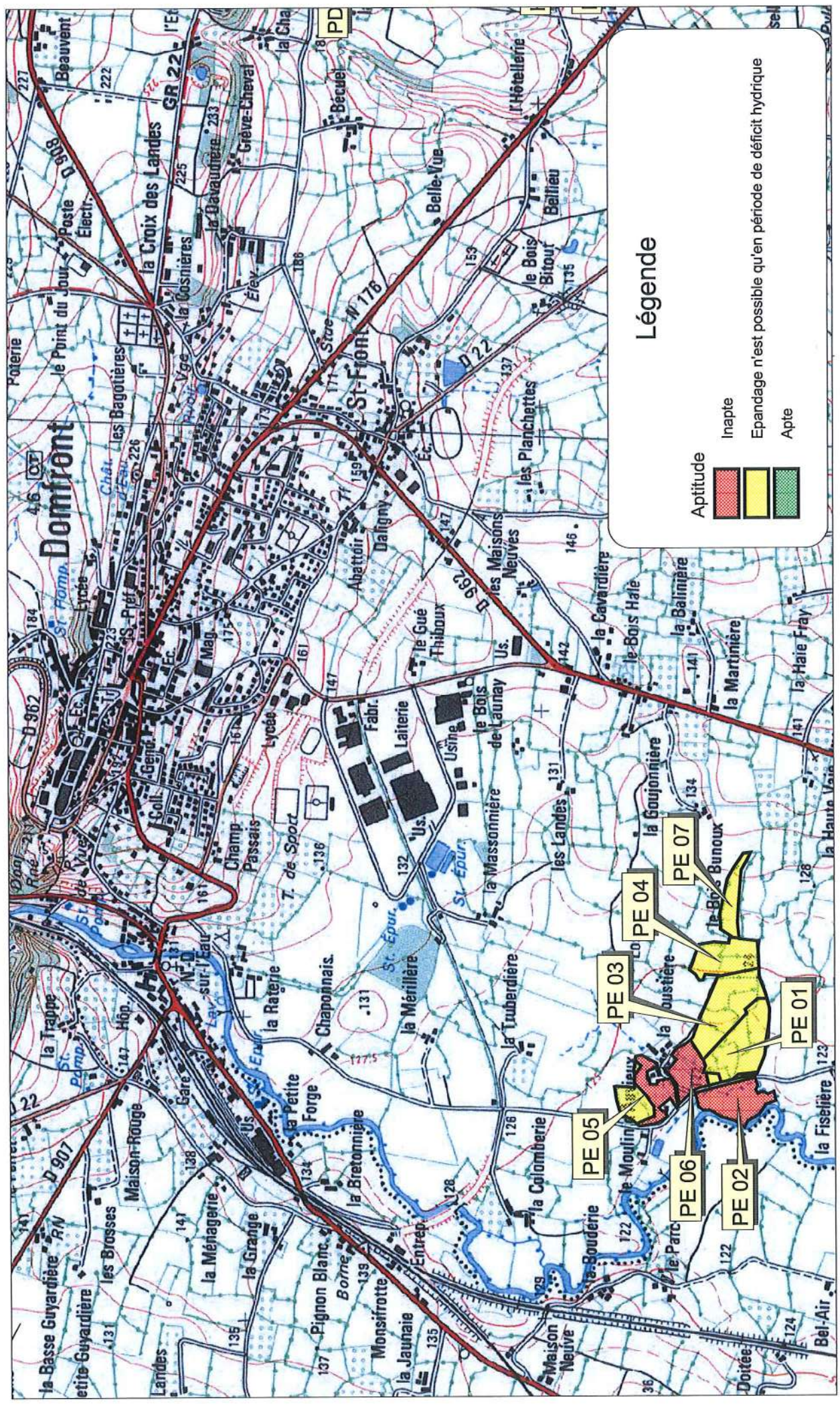
Code Suivra	Nom de la parcelle	Parcelle		Commune	Entrée dans le périmètre	Aptitude à l'épandage		
		Surface (ha)				Classe 0 (ha)	Classe 1 (ha)	Classe 2 (ha)
6110044001	PH01	0,90	ROUELLÉ		18/10/2011	0,07		0,83
6110044002	PH02	0,53	ROUELLÉ		18/10/2011	0,07		0,46
6110044003	PH03	2,24	ROUELLÉ		18/10/2011	1,24	1,00	
6110044004	PH04	2,53	ROUELLÉ		18/10/2011	0,54	1,99	
6110044005	PH05	1,20	ROUELLÉ		18/10/2011	0,09	1,11	
6110044006	PH06	2,52	ROUELLÉ		18/10/2011	0,15	2,37	
6110044007	PH07	6,13	ROUELLÉ		18/10/2011	0,42		5,71
6110044008	PH08	0,82	ROUELLÉ		18/10/2011	0,82		
6110044009	PH09	0,49	ROUELLÉ		18/10/2011			0,49
6110044101	PH 101	8,55	DOMFRONT		29/11/2017	0,34	8,21	
6110044104	PH 104	7,24	DOMFRONT		29/11/2017	1,78	5,46	
6110044105	PH 105	2,43	DOMFRONT		29/11/2017	0,53	1,90	
6110044106	PH 106	0,72	DOMFRONT		29/11/2017	0,26	0,46	
6110044107	PH 107	0,35	DOMFRONT		29/11/2017		0,35	
6110044110	PH 110	4,26	DOMFRONT		29/11/2017	1,20	3,06	
6110044111	PH 111	4,04	DOMFRONT		29/11/2017	1,81	2,23	
<b>TOTAL</b>		<b>44,95</b>				<b>9,32</b>	<b>28,14</b>	<b>7,49</b>

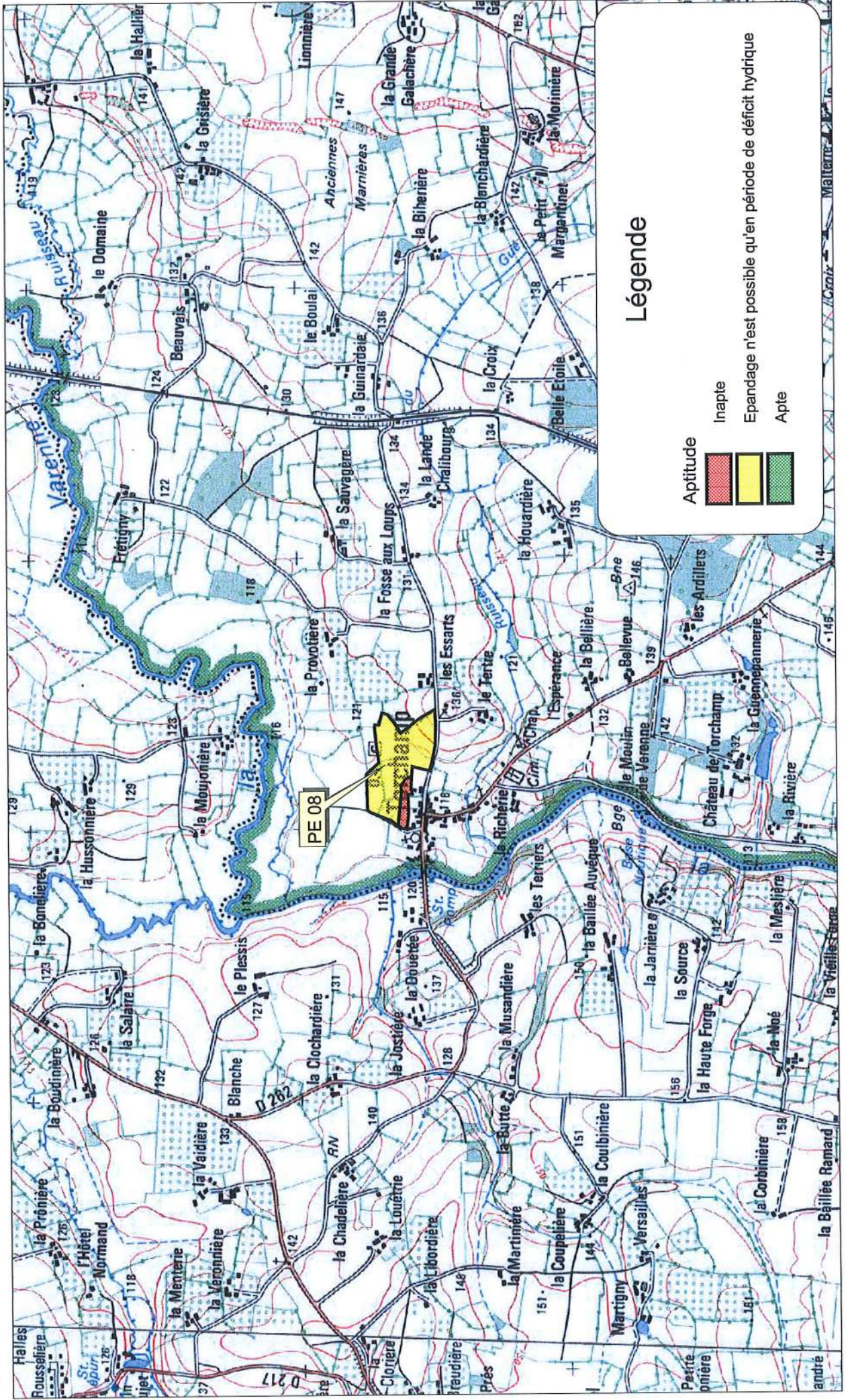


# FICHE PARCELLAIRE PAR EXPLOITATION

Raison sociale : PERRET JOEL  
 Commune du siège : MANTILLY  
 Périmètre : DOMFRONT AP 2011

Code Suivra	Nom de la parcelle	Parcelle		Commune	Entrée dans le périmètre	Aptitude à l'épandage		
		Surface (ha)				Classe 0 (ha)	Classe 1 (ha)	Classe 2 (ha)
6110045001	PE01	2,87		DOMFRONT	18/10/2011	0,07	2,80	
6110045002	PE02	2,02		DOMFRONT	18/10/2011	2,02		
6110045003	PE03	3,42		DOMFRONT	18/10/2011		3,42	
6110045004	PE04	2,45		DOMFRONT	18/10/2011		2,45	
6110045005	PE05	2,55		DOMFRONT	18/10/2011	1,44	1,11	
6110045006	PE06	1,38		DOMFRONT	18/10/2011	1,28	0,10	
6110045007	PE07	1,28		DOMFRONT	18/10/2011		1,28	
6110045008	PE 08	6,83		TORCHAMP	29/11/2017	0,63	6,20	
<b>TOTAL</b>		<b>22,80</b>				<b>5,44</b>	<b>17,36</b>	





# FICHE PARCELLAIRE PAR EXPLOITATION

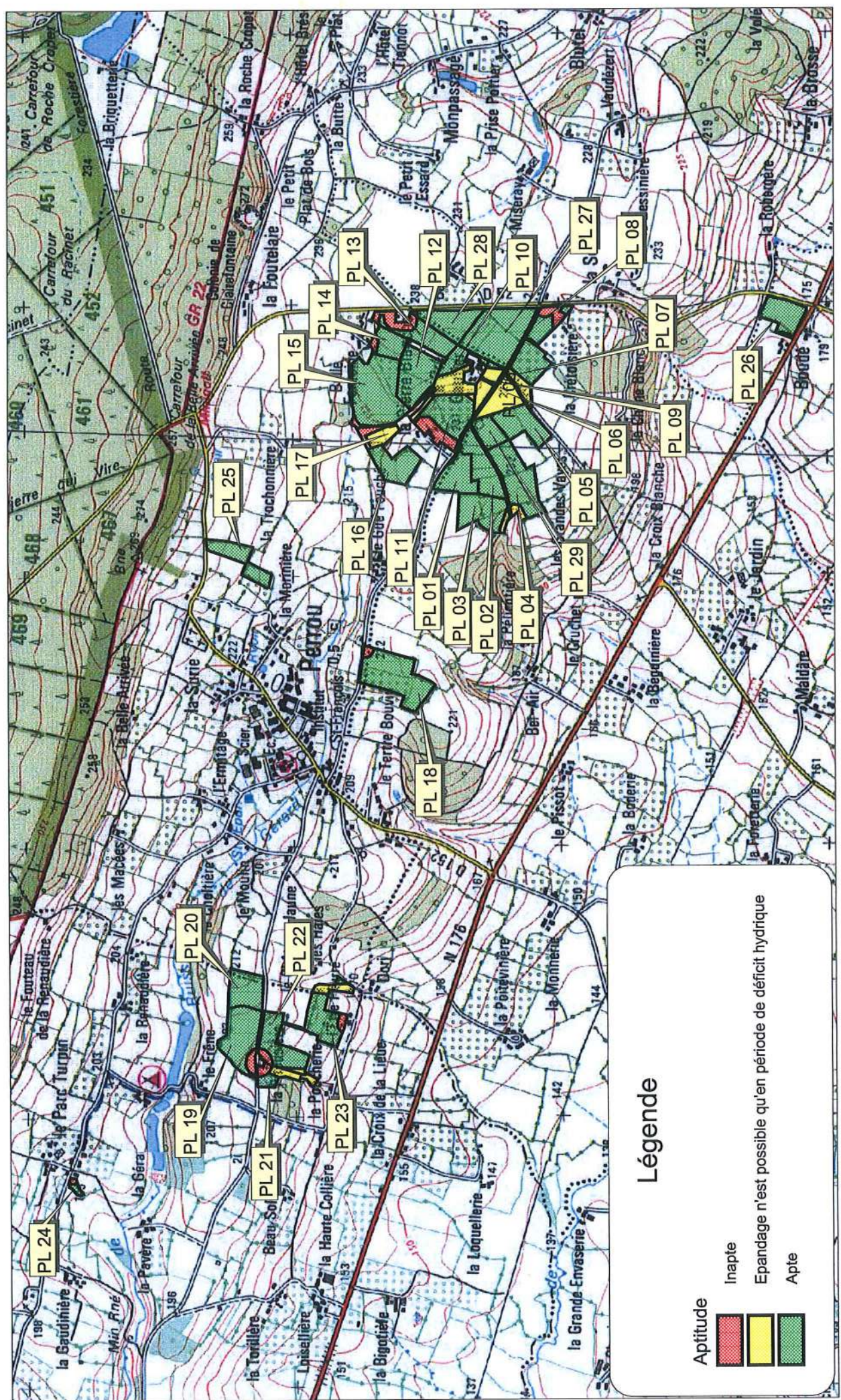
Raison sociale : PRIER LAURENT  
Commune du siège : PERROU  
Périmètre : DOMFRONT AP 2011

Code Suivra	Nom de la parcelle	Parcelle		Entrée dans le périmètre	Aptitude à l'épandage		
		Surface (ha)	Commune		Classe 0 (ha)	Classe 1 (ha)	Classe 2 (ha)
6110046001	PL01	1,58	LA BAROCHE-SOUS-LUCÉ	18/10/2011	0,07		1,51
6110046002	PL02	2,01	LA BAROCHE-SOUS-LUCÉ	18/10/2011	0,06		1,95
6110046003	PL03	2,29	LA BAROCHE-SOUS-LUCÉ	18/10/2011		0,11	2,18
6110046004	PL04	3,21	LA BAROCHE-SOUS-LUCÉ	18/10/2011		0,25	2,96
6110046005	PL05	1,91	LA BAROCHE-SOUS-LUCÉ	18/10/2011			1,91
6110046006	PL06	0,89	LA BAROCHE-SOUS-LUCÉ	18/10/2011		0,89	
6110046007	PL07	1,91	LA BAROCHE-SOUS-LUCÉ	18/10/2011		0,36	1,55
6110046008	PL08	1,20	LA BAROCHE-SOUS-LUCÉ	18/10/2011	0,52		0,68
6110046009	PL09	0,79	LA BAROCHE-SOUS-LUCÉ	18/10/2011			0,23
6110046010	PL10	2,02	PERROU	18/10/2011	0,03	1,18	0,81
6110046011	PL11	3,21	PERROU	18/10/2011	1,06	0,37	1,78
6110046012	PL12	2,54	PERROU	18/10/2011	0,11		2,43
6110046013	PL13	1,95	PERROU	18/10/2011	0,76		1,19
6110046014	PL14	1,16	PERROU	18/10/2011	0,13		1,03
6110046015	PL15	4,38	PERROU	18/10/2011	0,27		4,11
6110046016	PL16	1,04	PERROU	18/10/2011			1,04
6110046017	PL17	0,98	PERROU	18/10/2011	0,37	0,61	
6110046018	PL18	3,57	LA BAROCHE-SOUS-LUCÉ	18/10/2011	0,08		3,49
6110046019	PL19	2,95	DOMFRONT	18/10/2011	0,40		2,55
6110046020	PL20	1,61	DOMFRONT	18/10/2011			1,61

# FICHE PARCELLAIRE PAR EXPLOITATION

Raison sociale : PRIER LAURENT  
 Commune du siège : PERROU  
 Périmètre : DOMFRONT AP 2011

Code Suivra	Nom de la parcelle	Parcelle		Entrée dans le périmètre	Aptitude à l'épandage		
		Surface (ha)	Commune		Classe 0 (ha)	Classe 1 (ha)	Classe 2 (ha)
6110046021	PL21	1,08	DOMFRONT	18/10/2011	0,23	0,56	0,29
6110046022	PL22	2,10	DOMFRONT	18/10/2011	0,24	0,15	1,71
6110046023	PL23	2,41	DOMFRONT	18/10/2011	0,24	0,38	1,79
6110046024	PL24	0,14	DOMFRONT	18/10/2011	0,06		0,08
6110046025	PL25	1,46	PERROU	18/10/2011			1,46
6110046026	PL26	1,59	BEAULANDAIS	18/10/2011	0,05		1,54
6110046027	PL27	4,00	LA BAROCHE-SOUS-LUCÉ	18/10/2011			4,00
6110046028	PL28	1,73	LA BAROCHE-SOUS-LUCÉ	18/10/2011	0,02		1,71
6110046029	PL29	1,16	LA BAROCHE-SOUS-LUCÉ	18/10/2011			1,16
<b>TOTAL</b>		<b>56,87</b>			<b>4,70</b>	<b>5,42</b>	<b>46,75</b>



**Légende**

- Aptitude**
- Inapte
  - Epannage n'est possible qu'en période de déficit hydrique
  - Apte

# FICHE PARCELLAIRE PAR EXPLOITATION

Raison sociale : PRODHOMME JOEL  
 Commune du siège : AVRILLY  
 Périmètre : DOMFRONT AP 2011

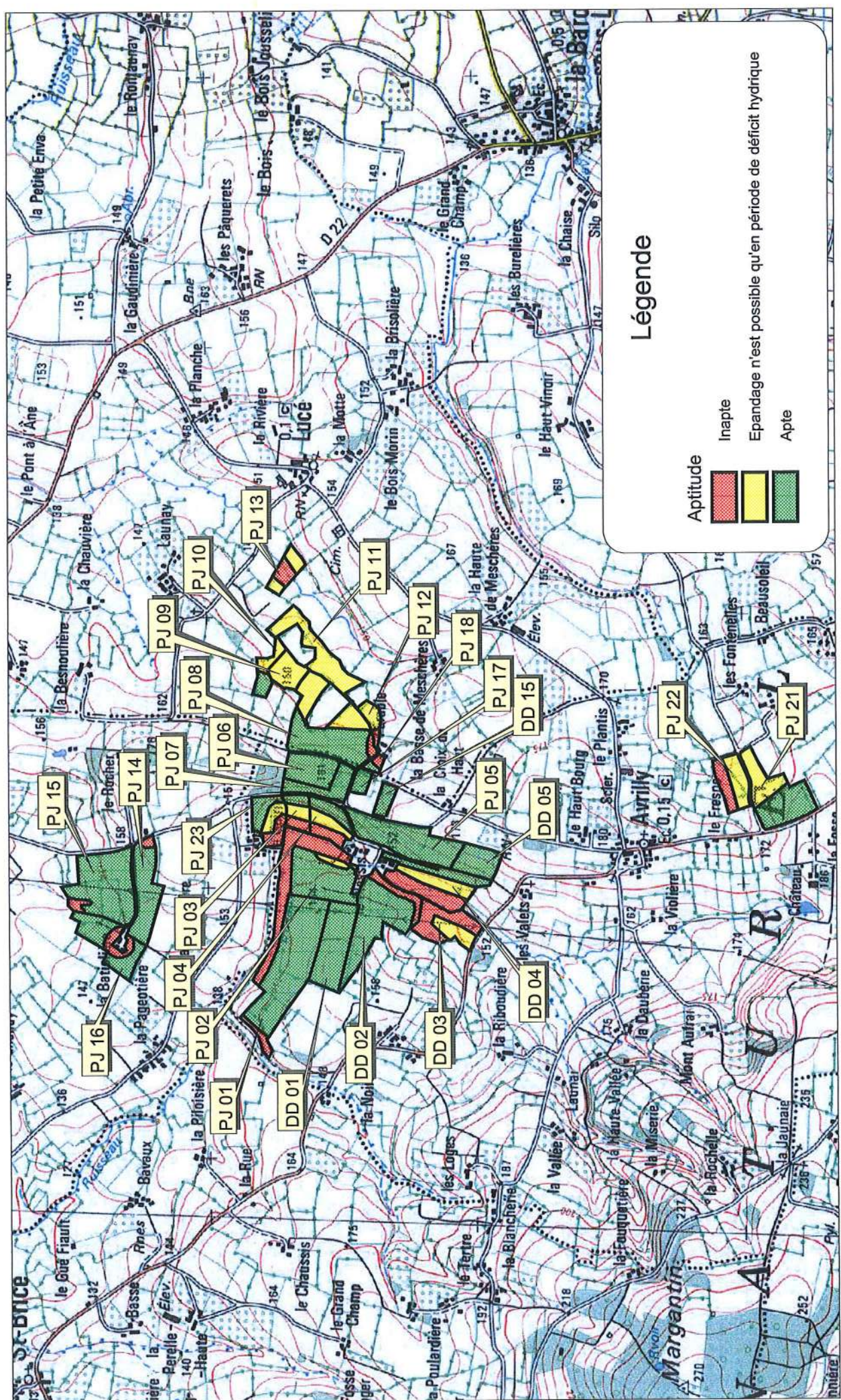
Code Suivra	Nom de la parcelle	Parcelle		Commune	Entrée dans le périmètre	Aptitude à l'épandage		
		Surface (ha)				Classe 0 (ha)	Classe 1 (ha)	Classe 2 (ha)
6110047001	DD01	4,45	AVRILLY		18/10/2011			4,45
6110047002	DD02	5,12	AVRILLY		18/10/2011	1,20		3,92
6110047003	DD03	2,92	AVRILLY		18/10/2011	1,85	1,07	
6110047004	DD04	4,11	AVRILLY		18/10/2011	1,45	1,54	1,12
6110047005	DD05	2,73	AVRILLY		18/10/2011			2,73
6110047006	DD15	0,60	AVRILLY		18/10/2011			0,60
6110047007	PJ01	7,60	AVRILLY		18/10/2011	0,28		7,32
6110047008	PJ02	6,87	AVRILLY		18/10/2011	3,07	0,52	3,28
6110047009	PJ03	1,40	AVRILLY		18/10/2011	0,41	0,62	0,37
6110047010	PJ04	1,88	AVRILLY		18/10/2011	0,50	0,76	0,62
6110047011	PJ05	3,60	AVRILLY		18/10/2011			3,60
6110047012	PJ06	1,76	AVRILLY		18/10/2011			1,76
6110047013	PJ07	1,77	AVRILLY		18/10/2011			1,77
6110047014	PJ08	5,47	LUCÉ		18/10/2011	0,30	1,81	3,36
6110047015	PJ09	1,32	LUCÉ		18/10/2011		1,32	
6110047016	PJ10	0,99	LUCÉ		18/10/2011		0,64	0,35
6110047017	PJ11	2,70	LUCÉ		18/10/2011		2,70	
6110047018	PJ12	1,13	LUCÉ		18/10/2011	0,15	0,98	
6110047019	PJ13	1,19	LUCÉ		18/10/2011	0,52	0,67	
6110047020	PJ14	3,02	DOMFRONT		18/10/2011	0,16		2,86

# FICHE PARCELLAIRE PAR EXPLOITATION

Raison sociale : PRODHOMME JOEL  
 Commune du siège : AVRILLY  
 Périmètre : DOMFRONT AP 2011

Code Suivra	Nom de la parcelle	Parcelle		Commune	Entrée dans le périmètre	Aptitude à l'épandage		
		Surface (ha)				Classe 0 (ha)	Classe 1 (ha)	Classe 2 (ha)
6110047021	PJ15	5,30		DOMFRONT	18/10/2011	0,25		5,05
6110047022	PJ16	3,09		DOMFRONT	18/10/2011	1,25		1,84
6110047023	PJ17	0,55		AVRILLY	18/10/2011			0,55
6110047024	PJ18	0,30		LUCE	18/10/2011	0,18		0,12
6110047025	PJ21	3,99		AVRILLY	18/10/2011		1,71	2,28
6110047026	PJ22	1,66		AVRILLY	18/10/2011	0,61		
6110047027	PJ23	2,02		AVRILLY	18/10/2011	0,74	0,61	0,67
<b>TOTAL</b>		<b>77,54</b>				<b>12,92</b>	<b>16,00</b>	<b>48,62</b>

Parcellaire de M. PRODHOMME



Légende

Aptitude	
<span style="display:inline-block; width:15px; height:15px; background-color:red; border:1px solid black;"></span>	Inapte
<span style="display:inline-block; width:15px; height:15px; background-color:yellow; border:1px solid black;"></span>	Epandage n'est possible qu'en période de déficit hydrique
<span style="display:inline-block; width:15px; height:15px; background-color:green; border:1px solid black;"></span>	Apte

# FICHE PARCELLAIRE PAR EXPLOITATION

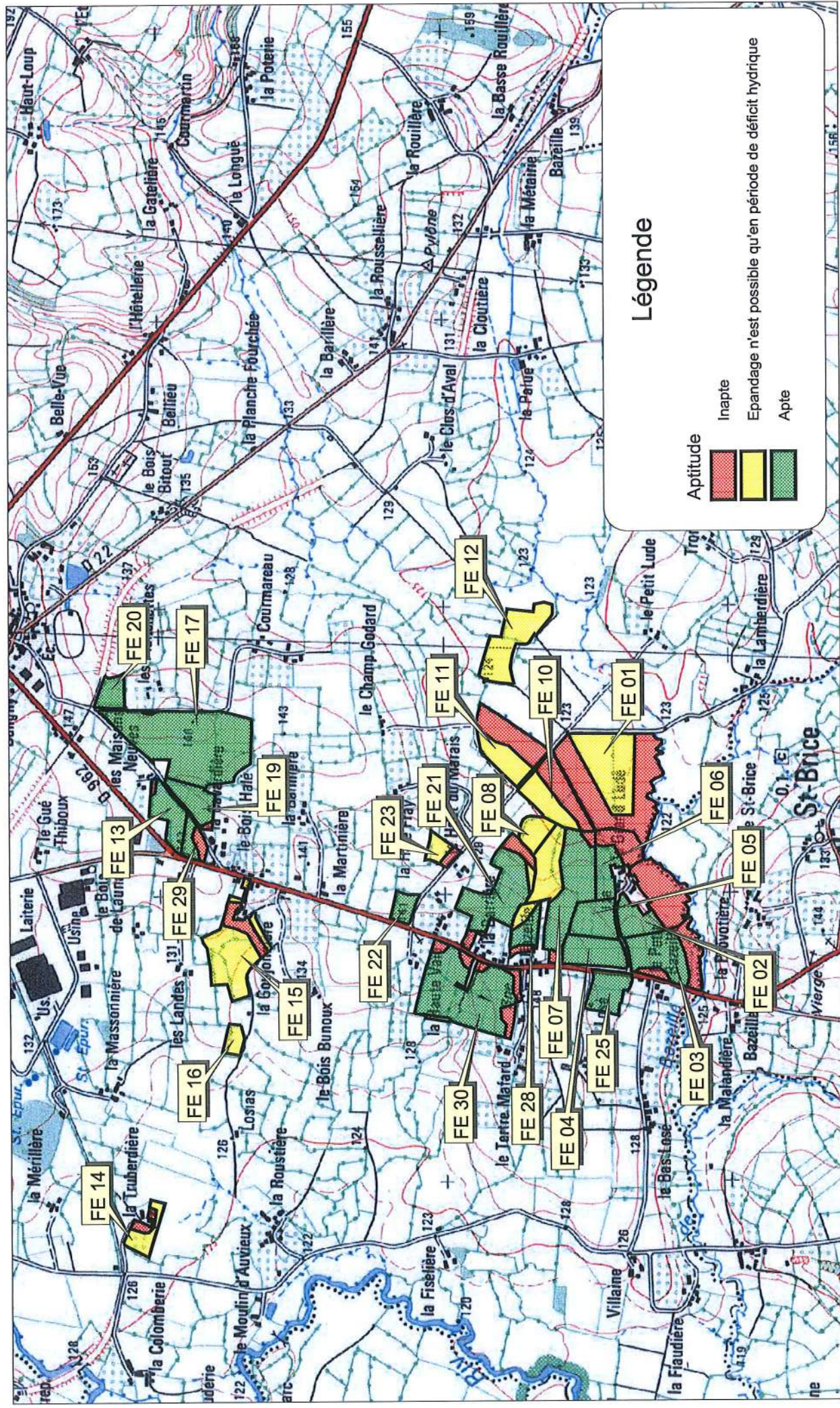
Raison sociale : SCEA FOISNEAU (REPRISE GAUTIER NICOLAS)  
 Commune du siège : DOMFRONT  
 Périmètre : DOMFRONT AP 2011

Code Suivra	Parcelle			Entrée dans le périmètre	Aptitude à l'épandage		
	Nom de la parcelle	Surface (ha)	Commune		Classe 0 (ha)	Classe 1 (ha)	Classe 2 (ha)
6110048001	FE01	10,19	DOMFRONT	18/10/2011	5,73	4,46	
6110048002	FE02	4,36	DOMFRONT	18/10/2011	2,55		1,81
6110048003	FE03	3,52	DOMFRONT	18/10/2011	0,37		3,15
6110048004	FE04	2,51	DOMFRONT	18/10/2011			2,51
6110048005	FE05	2,24	DOMFRONT	18/10/2011			2,24
6110048006	FE06	2,75	DOMFRONT	18/10/2011	1,12		1,63
6110048007	FE07	6,97	DOMFRONT	18/10/2011	0,33	2,37	4,27
6110048008	FE08	0,76	DOMFRONT	18/10/2011		0,76	
6110048010	FE10	3,31	DOMFRONT	18/10/2011	1,73	1,58	
6110048011	FE11	3,72	DOMFRONT	18/10/2011	2,43	1,29	
6110048012	FE12	2,97	DOMFRONT	18/10/2011		2,97	
6110048013	FE13	1,74	DOMFRONT	18/10/2011	0,05		1,69
6110048014	FE14	1,28	DOMFRONT	18/10/2011	0,38	0,90	
6110048015	FE15	4,81	DOMFRONT	18/10/2011	1,18	3,63	
6110048016	FE16	0,63	DOMFRONT	18/10/2011		0,63	
6110048017	FE17	6,86	DOMFRONT	18/10/2011	0,01		6,85
6110048019	FE19	1,42	DOMFRONT	18/10/2011	0,05		1,37
6110048020	FE20	0,98	DOMFRONT	18/10/2011			0,98
6110048021	FE21	4,56	DOMFRONT	18/10/2011	0,50	0,19	3,87
6110048022	FE22	0,79	DOMFRONT	18/10/2011			0,79

# FICHE PARCELLAIRE PAR EXPLOITATION

Raison sociale : SCEA FOISNEAU (REPRISE GAUTIER NICOLAS)  
 Commune du siège : DOMFRONT  
 Périmètre : DOMFRONT AP 2011

Code Suivra	Parcelle			Aptitude à l'épandage			
	Nom de la parcelle	Surface (ha)	Commune	Entrée dans le périmètre	Classe 0 (ha)	Classe 1 (ha)	Classe 2 (ha)
6110048023	FE23	0,85	DOMFRONT	18/10/2011	0,27	0,58	
6110048025	FE25	1,78	DOMFRONT	18/10/2011			1,78
6110048028	FE28	1,01	DOMFRONT	18/10/2011	0,16	0,25	0,60
6110048029	FE29	1,04	DOMFRONT	18/10/2011	0,33		0,71
6110048030	FE30	7,83	DOMFRONT	27/02/2014	1,12	0,08	6,63
<b>TOTAL</b>		<b>78,88</b>			<b>18,31</b>	<b>19,69</b>	<b>40,88</b>



# FICHE PARCELLAIRE PAR EXPLOITATION

Raison sociale : SELLIER THERESE (REPRISE GAEC LEROYER)  
 Commune du siège : DOMFRONT  
 Périmètre : DOMFRONT AP 2011

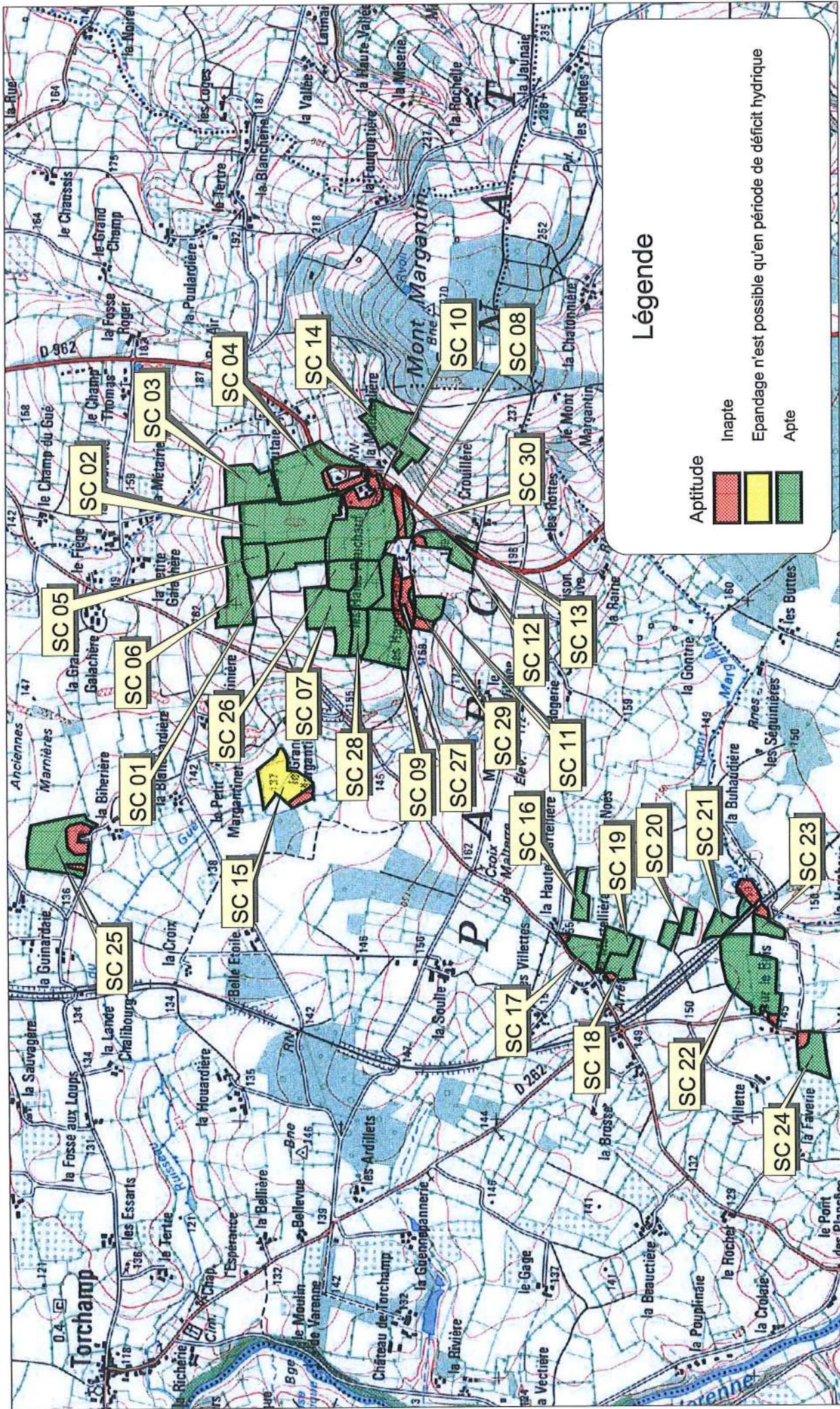
Code Suivra	Nom de la parcelle	Parcelle		Commune	Entrée dans le périmètre	Aptitude à l'épandage		
		Surface (ha)				Classe 0 (ha)	Classe 1 (ha)	Classe 2 (ha)
6110049001	SC01 (Parcelle 2=12 ha)	2,65	TORCHAMP		18/10/2011			2,65
6110049002	SC02 (Parcelle 2=12 ha)	4,98	TORCHAMP		18/10/2011			4,98
6110049003	SC03 (Parcelle 3=7 ha)	2,24	TORCHAMP		18/10/2011			2,24
6110049004	SC04 (Parcelle 3=7 ha)	3,45	TORCHAMP		18/10/2011	0,31		3,14
6110049005	SC05 (Parcelle 2=12 ha)	1,38	TORCHAMP		18/10/2011			1,38
6110049006	SC06 (Parcelle 2=12 ha)	3,09	TORCHAMP		18/10/2011			3,09
6110049007	SC07 (Parcelle 1=19 ha)	3,43	TORCHAMP		18/10/2011			3,43
6110049008	SC08 (Parcelle 1=19 ha)	1,73	TORCHAMP		18/10/2011			1,73
6110049009	SC09 (Parcelle 1=19 ha)	2,79	TORCHAMP		18/10/2011	0,16		2,63
6110049010	SC10 (Parcelle 1=19 ha)	5,71	TORCHAMP		18/10/2011	1,36		4,35
6110049011	SC11 (Parcelle 4=5 ha)	1,27	TORCHAMP		18/10/2011	0,25		1,02
6110049012	SC12 (Parcelle 4=5 ha)	1,36	TORCHAMP		18/10/2011	0,11		1,25
6110049013	SC13 (PP)	0,18	TORCHAMP		18/10/2011			0,18
6110049014	SC14 (PP)	3,39	TORCHAMP		18/10/2011			3,39
6110049015	SC15 (PP)	2,96	TORCHAMP		18/10/2011	0,44	2,52	
6110049016	SC16	1,02	TORCHAMP		18/10/2011			1,02
6110049017	SC17	1,73	TORCHAMP		18/10/2011	0,14		1,59
6110049018	SC18	1,42	TORCHAMP		18/10/2011	0,06		1,36
6110049019	SC19	1,08	TORCHAMP		18/10/2011			1,08
6110049020	SC20	1,01	TORCHAMP		18/10/2011			1,01

# FICHE PARCELLAIRE PAR EXPLOITATION

Raison sociale : SELLIER THERESE (REPRISE GAEC LEROYER)  
 Commune du siège : DOMFRONT  
 Périmètre : DOMFRONT AP 2011

Code Suivra	Nom de la parcelle	Parcelle		Commune	Entrée dans le périmètre	Aptitude à l'épandage		
		Surface (ha)				Classe 0 (ha)	Classe 1 (ha)	Classe 2 (ha)
6110049021	SC21	1,61	TORCHAMP		18/10/2011	0,44		1,17
6110049022	SC22	4,99	TORCHAMP		18/10/2011	0,08		4,91
6110049023	SC23	0,86	TORCHAMP		18/10/2011	0,17		0,69
6110049024	SC24	1,79	TORCHAMP		18/10/2011	0,22		1,57
6110049025	SC25	4,62	TORCHAMP		18/10/2011	0,85		3,77
6110049026	SC26 (Parcelle 1=19 ha)	1,07	TORCHAMP		18/10/2011			1,07
6110049027	SC27 (Parcelle 1=19 ha)	2,35	TORCHAMP		18/10/2011	0,79		1,56
6110049028	SC28 (Parcelle 19 ha)	1,11	TORCHAMP		18/10/2011			1,11
6110049029	SC29 (Parcelle 19 ha)	0,80	TORCHAMP		18/10/2011	0,67		0,13
6110049030	SC30 (Parcelle 19 ha)	1,33	TORCHAMP		18/10/2011	0,74		0,59
<b>TOTAL</b>		<b>67,40</b>				<b>6,79</b>	<b>2,52</b>	<b>58,09</b>

Parcellaire de M. LEROYER



# FICHE PARCELLAIRE PAR EXPLOITATION

Raison sociale : TANNEVET FREDERIC  
 Commune du siège : LA HAUTE-CHAPELLE  
 Périmètre : DOMFRONT AP 2011

Code Suivra	Nom de la parcelle	Parcelle		Commune	Entrée dans le périmètre	Aptitude à l'épandage		
		Surface (ha)				Classe 0 (ha)	Classe 1 (ha)	Classe 2 (ha)
6110037001	GT01	6,16		LA HAUTE-CHAPELLE	18/10/2011	0,57	5,59	
6110037002	GT02	6,83		LA HAUTE-CHAPELLE	18/10/2011	0,48	6,35	
6110037003	GT03	4,41		LA HAUTE-CHAPELLE	18/10/2011		4,41	
6110037004	GT04	2,09		LONLAY-L'ABBAYE	18/10/2011	0,80	1,29	
6110037005	GT05	14,90		LONLAY-L'ABBAYE	18/10/2011	14,90		
6110037016	GT 16	6,52		DOMFRONT	29/11/2017		6,52	
6110037017	GT 17	18,04		DOMFRONT	29/11/2017	1,75	16,29	
6110037018	GT 18	7,54		DOMFRONT	29/11/2017	0,58	6,96	
6110037103	GT 103	7,48		CHAMPSECRET	29/11/2017	0,33	7,15	
6110037109	GT 109	0,89		CHAMPSECRET	29/11/2017		0,89	
<b>TOTAL</b>		<b>74,86</b>				<b>19,41</b>	<b>55,45</b>	

# FICHE PARCELLAIRE PAR EXPLOITATION

Raison sociale : EARL DE LA GUYARDIERE (REPRISE TANNEVET FRÉDÉRIC)  
 Commune du siège : LA HAUTE-CHAPELLE  
 Périmètre : DOMFRONT AP 2011

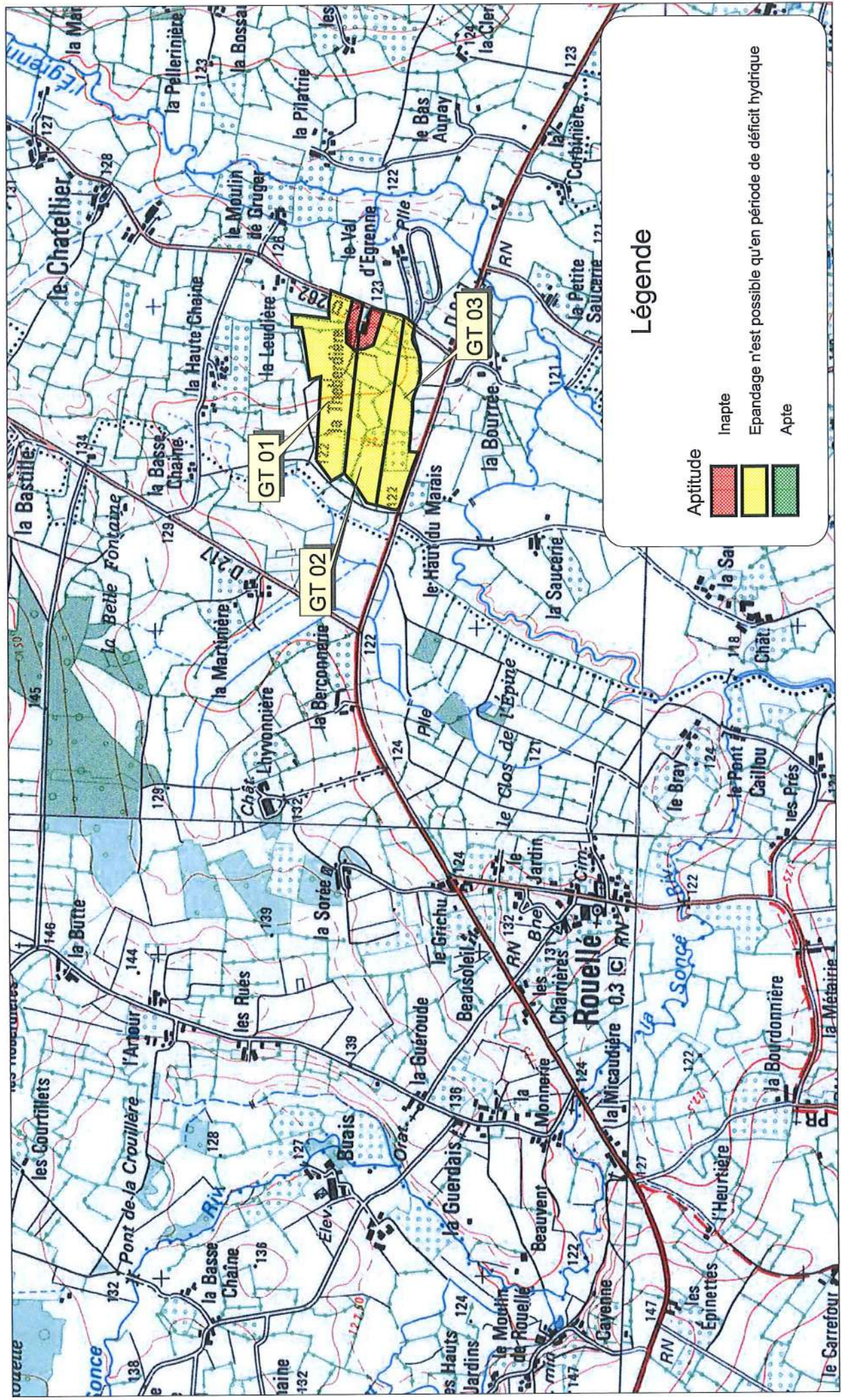
Code Suivra	Nom de la parcelle	Parcelle		Commune	Entrée dans le périmètre	Aptitude à l'épandage		
		Surface (ha)				Classe 0 (ha)	Classe 1 (ha)	Classe 2 (ha)
6110023001	EG 01	5,55		LA HAUTE-CHAPELLE	18/10/2011		0,99	4,56
6110023002	EG 02	8,24		LA HAUTE-CHAPELLE	18/10/2011	2,05		6,19
6110023003	EG 03	2,80		LA HAUTE-CHAPELLE	18/10/2011		2,80	
6110023004	EG 04	5,25		LA HAUTE-CHAPELLE	18/10/2011	1,78	3,47	
6110023005	EG 05	4,34		LA HAUTE-CHAPELLE	18/10/2011	1,46	2,88	
6110023006	EG 06	3,32		LA HAUTE-CHAPELLE	18/10/2011	1,42		1,90
6110023007	EG 07	1,09		LA HAUTE-CHAPELLE	18/10/2011			1,09
6110023008	EG 08	1,65		LA HAUTE-CHAPELLE	18/10/2011	1,17		0,48
6110023009	EG 09	4,72		LA HAUTE-CHAPELLE	18/10/2011	0,31		4,41
6110023010	EG 10	3,53		LA HAUTE-CHAPELLE	18/10/2011	0,14		3,39
6110023011	EG 11	3,26		LA HAUTE-CHAPELLE	18/10/2011			3,26
6110023012	EG 12	2,91		LA HAUTE-CHAPELLE	18/10/2011	0,16		2,75
6110023013	EG 13	0,44		LA HAUTE-CHAPELLE	18/10/2011	0,17		0,27
6110023014	EG 14	3,09		LA HAUTE-CHAPELLE	18/10/2011			3,09
6110023015	EG 15	0,79		LA HAUTE-CHAPELLE	18/10/2011			0,79
6110023016	EG 16	4,43		LA HAUTE-CHAPELLE	18/10/2011	1,41	3,02	
6110023017	EG 17	2,45		LA HAUTE-CHAPELLE	18/10/2011	1,24	1,21	
6110023018	EG 18	1,45		LONLAY-ABBAYE	18/10/2011	1,06	0,39	
6110023019	EG 19	0,84		LONLAY-ABBAYE	18/10/2011	0,01	0,83	
6110023020	EG 20	3,37		LA HAUTE-CHAPELLE	18/10/2011	1,49	1,88	

# FICHE PARCELLAIRE PAR EXPLOITATION

Raison sociale : EARL DE LA GUYARDIERE (REPRISE TANNEVET FRÉDÉRIC)  
 Commune du siège : LA HAUTE-CHAPELLE  
 Périmètre : DOMFRONT AP 2011

Code SuiVra	Nom de la parcelle	Parcelle		Entrée dans le périmètre	Aptitude à l'épandage		
		Surface (ha)	Commune		Classe 0 (ha)	Classe 1 (ha)	Classe 2 (ha)
6110023021	EG 21	2,46	LA HAUTE-CHAPELLE	18/10/2011		2,46	
6110023022	EG 22	4,80	LA HAUTE-CHAPELLE	18/10/2011	1,12	3,68	
6110023023	EG 23	2,94	LA HAUTE-CHAPELLE	18/10/2011	0,20	2,74	
<b>TOTAL</b>		<b>73,72</b>			<b>15,19</b>	<b>26,35</b>	<b>32,18</b>

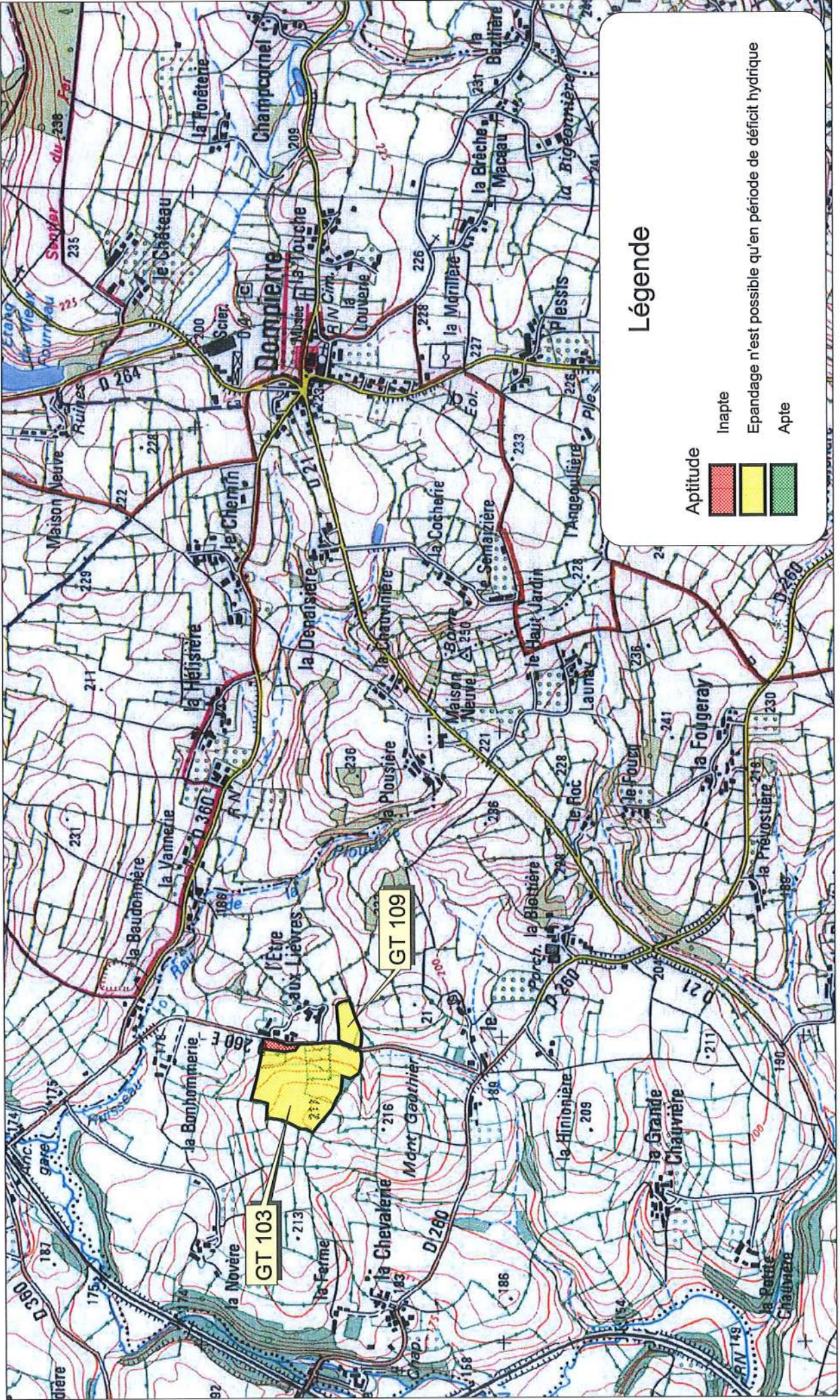




**Légende**

Aptitude	
<span style="display:inline-block; width:15px; height:15px; background-color:red; border:1px solid black;"></span>	Inapte
<span style="display:inline-block; width:15px; height:15px; background-color:yellow; border:1px solid black;"></span>	Epannage n'est possible qu'en période de déficit hydrique
<span style="display:inline-block; width:15px; height:15px; background-color:green; border:1px solid black;"></span>	Apte





### Légende

Aptitude	
	Inapte
	Epandage n'est possible qu'en période de déficit hydrique
	Apte