



# BOOK parcellaire 2018

*Recyclage agricole des boues liquides de la  
Société Fromagère de Domfront (61)*

*Version 1 du 10 janvier 2018*

*Fichiers parcellaires et cartes  
d'aptitudes par exploitations agricoles*

# FICHE PARCELLAIRE PAR EXPLOITATION

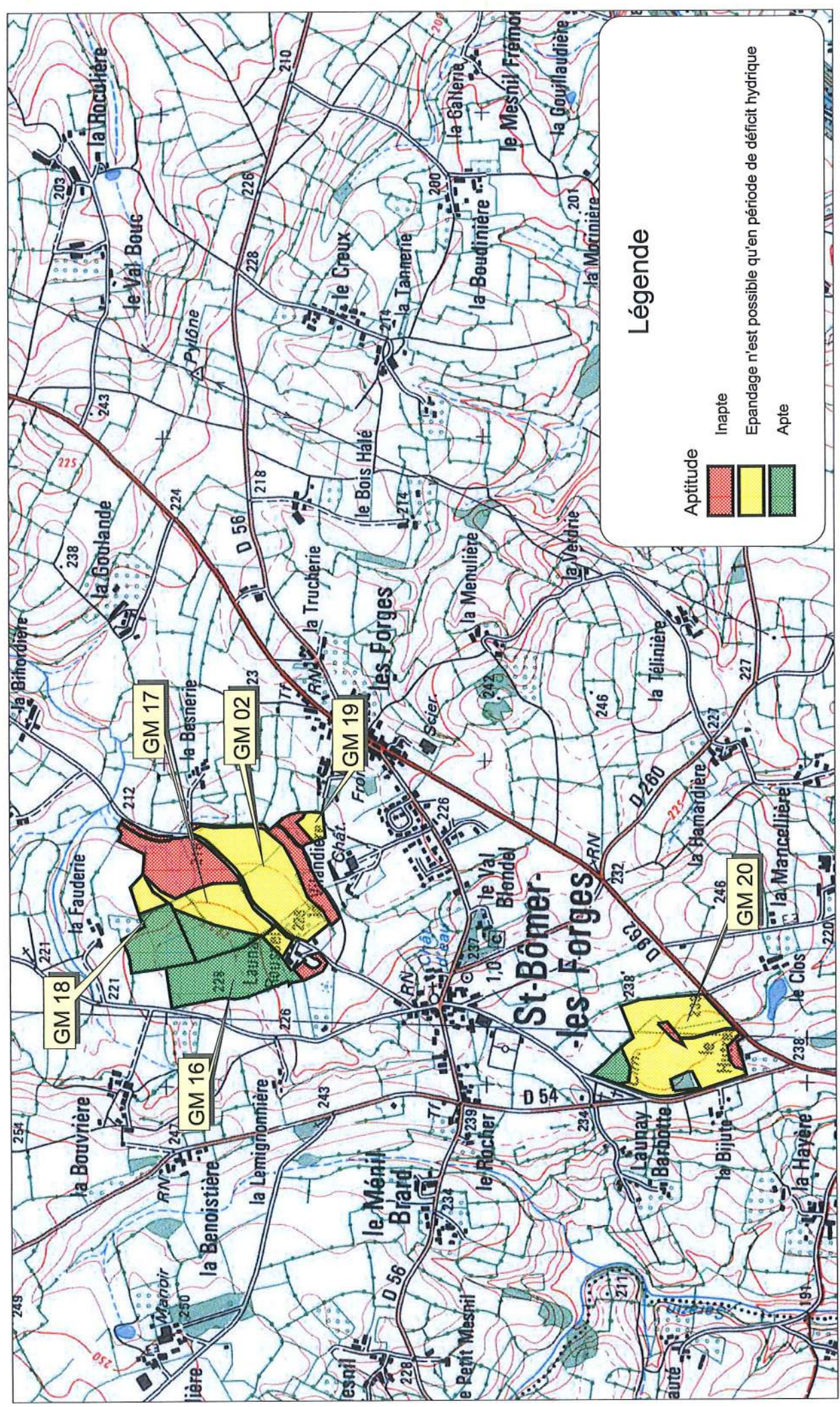
Raison sociale : EARL DES MYOSOTIS (NE PREND PAS DE BOUES)  
 Commune du siège : SAINT-BÔMER-LES-FORGES  
 Périmètre : DOMFRONT AP 2011

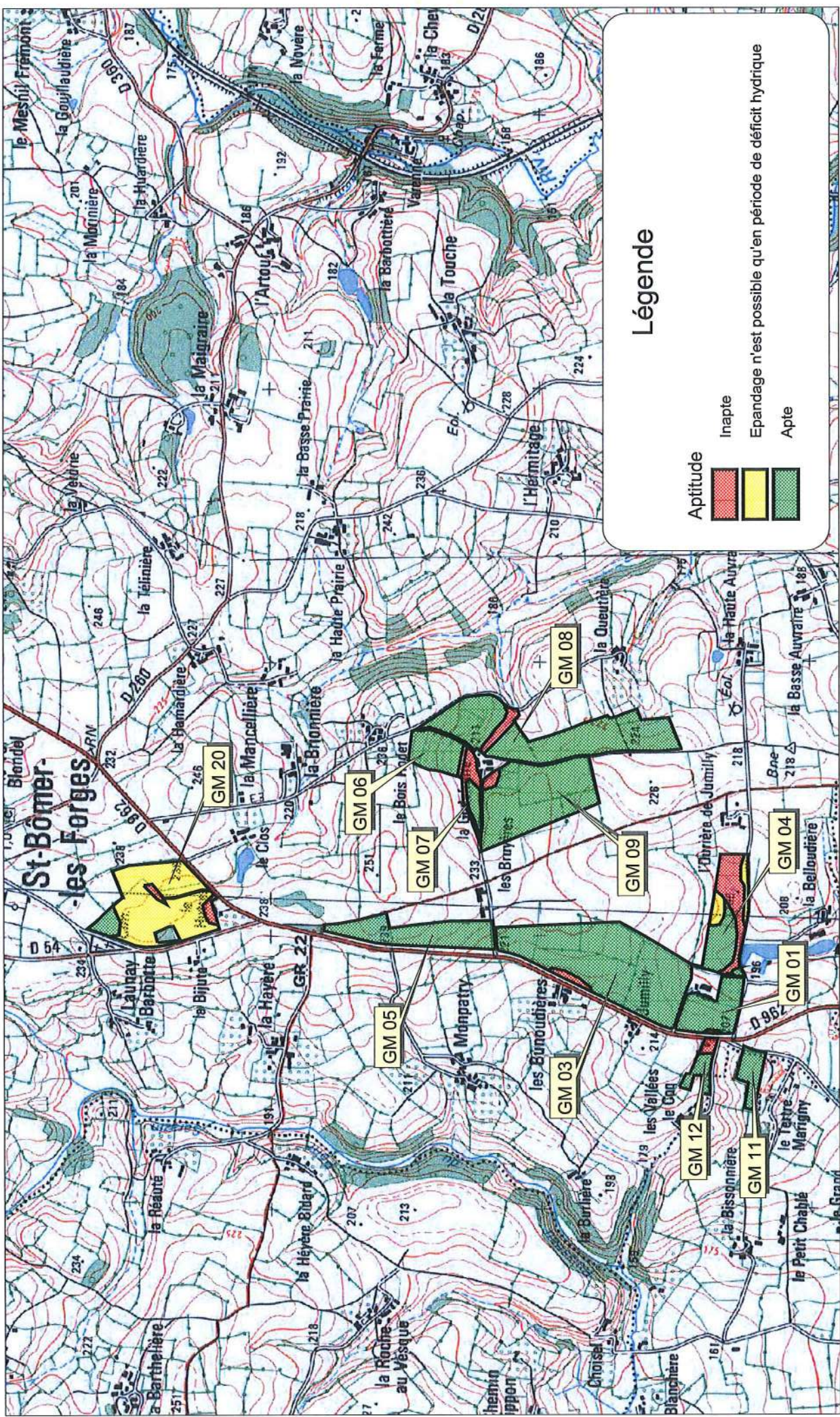
Code Suivra	Parcelle		Commune	Entrée dans le périmètre	Aptitude à l'épandage		
	Nom de la parcelle	Surface (ha)			Classe 0 (ha)	Classe 1 (ha)	Classe 2 (ha)
6110032001	GM 01	4,05	SANT-BÔMER-LES-FORGES	19/10/2011	0,24		3,81
6110032002	GM 02	8,03	SANT-BÔMER-LES-FORGES	19/10/2011	1,41	6,62	
6110032003	GM 03	15,42	SANT-BÔMER-LES-FORGES	19/10/2011	0,27		15,15
6110032004	GM 04	5,57	SANT-BÔMER-LES-FORGES	19/10/2011	2,46	1,04	2,07
6110032005	GM 05	5,03	SANT-BÔMER-LES-FORGES	19/10/2011			5,03
6110032006	GM 06	2,91	SANT-BÔMER-LES-FORGES	19/10/2011	0,06		2,85
6110032007	GM 07	1,30	SANT-BÔMER-LES-FORGES	19/10/2011	0,76		0,54
6110032008	GM 08	11,22	SANT-BÔMER-LES-FORGES	19/10/2011	0,48		10,74
6110032009	GM 09	9,76	SANT-BÔMER-LES-FORGES	19/10/2011	0,18		9,58
6110032010	GM 10	7,96	LA HAUTE-CHAPELLE	19/10/2011	3,23	4,73	
6110032011	GM 11	1,07	LA HAUTE-CHAPELLE	19/10/2011			1,07
6110032012	GM 12	1,01	SANT-BÔMER-LES-FORGES	19/10/2011	0,27		0,74
6110032013	GM 13	2,01	LONLAY-L'ABBAYE	19/10/2011			2,01
6110032014	GM 14	1,39	LONLAY-L'ABBAYE	19/10/2011	0,01		1,38
6110032015	GM 15	5,84	LONLAY-L'ABBAYE	19/10/2011	0,56		5,28
6110032016	GM 16	6,98	SANT-BÔMER-LES-FORGES	19/10/2011	0,37	0,85	5,76
6110032017	GM 17	8,29	SANT-BÔMER-LES-FORGES	19/10/2011	4,64	2,27	1,38
6110032018	GM 18	3,82	SANT-BÔMER-LES-FORGES	19/10/2011		0,74	3,08
6110032019	GM 19	1,01	SANT-BÔMER-LES-FORGES	19/10/2011	0,61	0,40	
6110032020	GM 20	9,77	SANT-BÔMER-LES-FORGES	19/10/2011	0,52	7,74	1,51

# FICHE PARCELLAIRE PAR EXPLOITATION

Raison sociale : EARL DES MYOSOTIS (NE PREND PAS DE BOUES)  
Commune du siège : SAINT-BÔMER-LES-FORGES  
Périmètre : DOMFRONT AP 2011

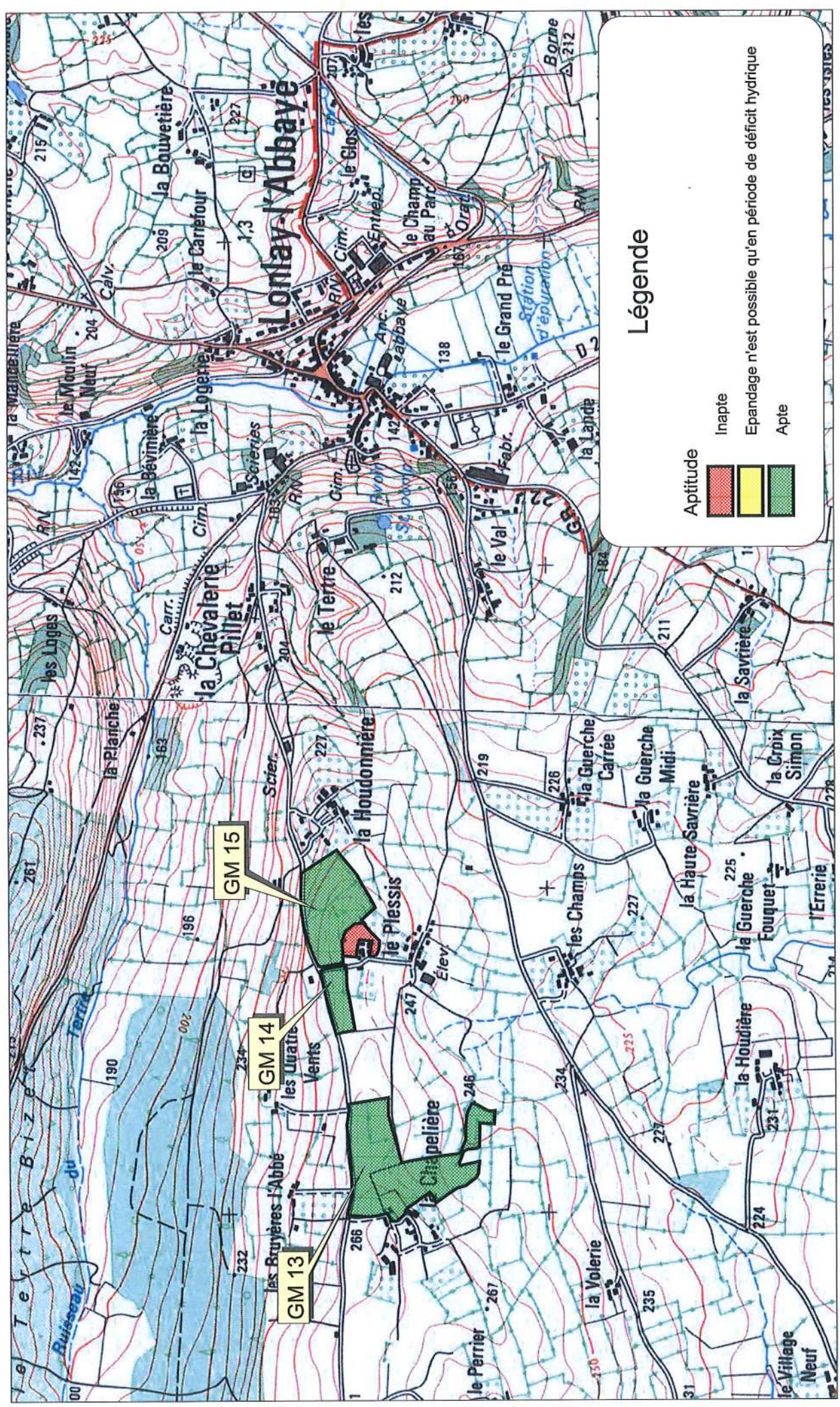
Code Suivra	Parcelle		Entrée dans le périmètre	Aptitude à l'épandage		
	Nom de la parcelle	Surface (ha)		Commune	Classe 0 (ha)	Classe 1 (ha)
		112,44		16,07	24,39	71,98
<b>TOTAL</b>						

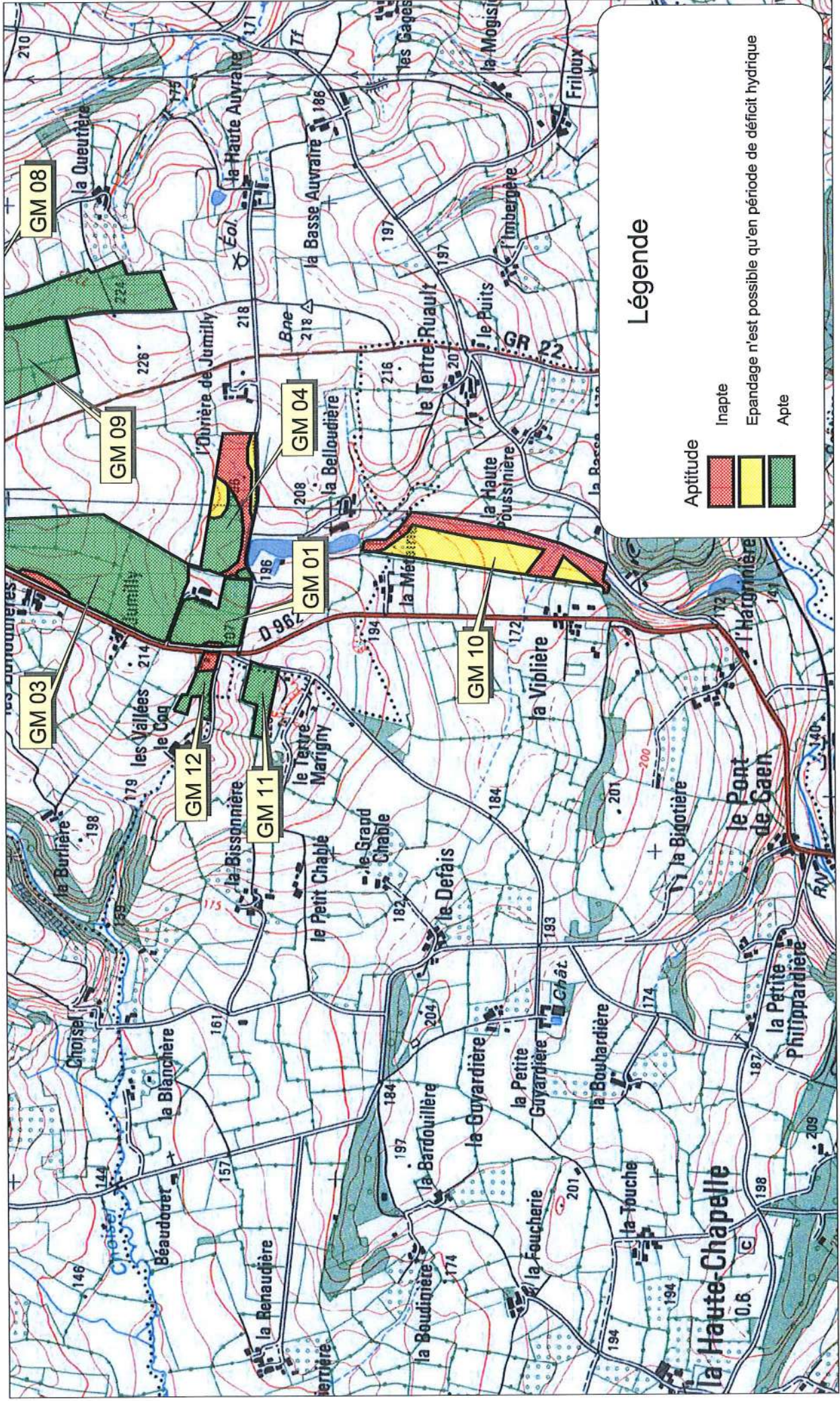




### Légende

Aptitude	
<span style="display:inline-block; width:15px; height:15px; background-color:red;"></span>	Inapte
<span style="display:inline-block; width:15px; height:15px; background-color:yellow;"></span>	Epannage n'est possible qu'en période de déficit hydrique
<span style="display:inline-block; width:15px; height:15px; background-color:green;"></span>	Apte





# FICHE PARCELLAIRE PAR EXPLOITATION

Raison sociale : EARL DU MOULIN PLEIN (REPRISE GAEC LEPRINCE)  
 Commune du siège : SAINT-GEORGES-DES-GROISEILLERS  
 Périmètre : DOMFRONT AP 2011

Code Suivra	Nom de la parcelle	Parcelle		Commune	Entrée dans le périmètre	Aptitude à l'épandage		
		Surface (ha)				Classe 0 (ha)	Classe 1 (ha)	Classe 2 (ha)
6110024001	EMP 01	17,88		SAINTE-BOMER-LES-FORGES	18/10/2011	0,85	1,03	16,00
6110024002	EMP 02	5,68		SAINTE-BOMER-LES-FORGES	18/10/2011	0,52		5,16
6110024003	EMP 03	10,68		SAINTE-BOMER-LES-FORGES	18/10/2011	1,25		9,43
6110024004	EMP 04	4,82		SAINTE-BOMER-LES-FORGES	18/10/2011		1,30	3,52
6110024005	EMP 05	2,46		SAINTE-BOMER-LES-FORGES	18/10/2011		0,64	1,82
6110024006	EMP 06	4,27		LA HAUTE-CHAPELLE	18/10/2011	3,04		1,23
6110024007	EMP 07	2,92		LA HAUTE-CHAPELLE	18/10/2011			2,92
6110024008	EMP 08	1,64		LA HAUTE-CHAPELLE	18/10/2011	0,17		1,47
6110024009	EMP 09	2,37		DOMFRONT	18/10/2011			2,37
6110024010	EMP 10	0,39		DOMFRONT	18/10/2011		0,39	
6110024011	EMP 11	4,22		DOMFRONT	18/10/2011		4,22	
6110024012	EMP 12	1,59		DOMFRONT	18/10/2011	0,17		1,42
6110024013	EMP 13	1,16		DOMFRONT	18/10/2011	0,20		0,96
6110024014	EMP 14	1,01		DOMFRONT	18/10/2011	0,11		0,90
6110024015	EMP 15	2,89		DOMFRONT	18/10/2011	0,06		2,83
6110024016	EMP 16	6,08		DOMFRONT	18/10/2011		0,62	5,46
6110024017	EMP 17	4,79		DOMFRONT	18/10/2011	1,04	3,65	0,10
6110024018	EMP 18	1,98		SAINTE-BOMER-LES-FORGES	18/10/2011			1,98
6110024019	EMP 19	11,58		SAINTE-BOMER-LES-FORGES	18/10/2011	11,58		
6110024020	EMP 20	15,66		SAINTE-BOMER-LES-FORGES	18/10/2011	2,53		13,13

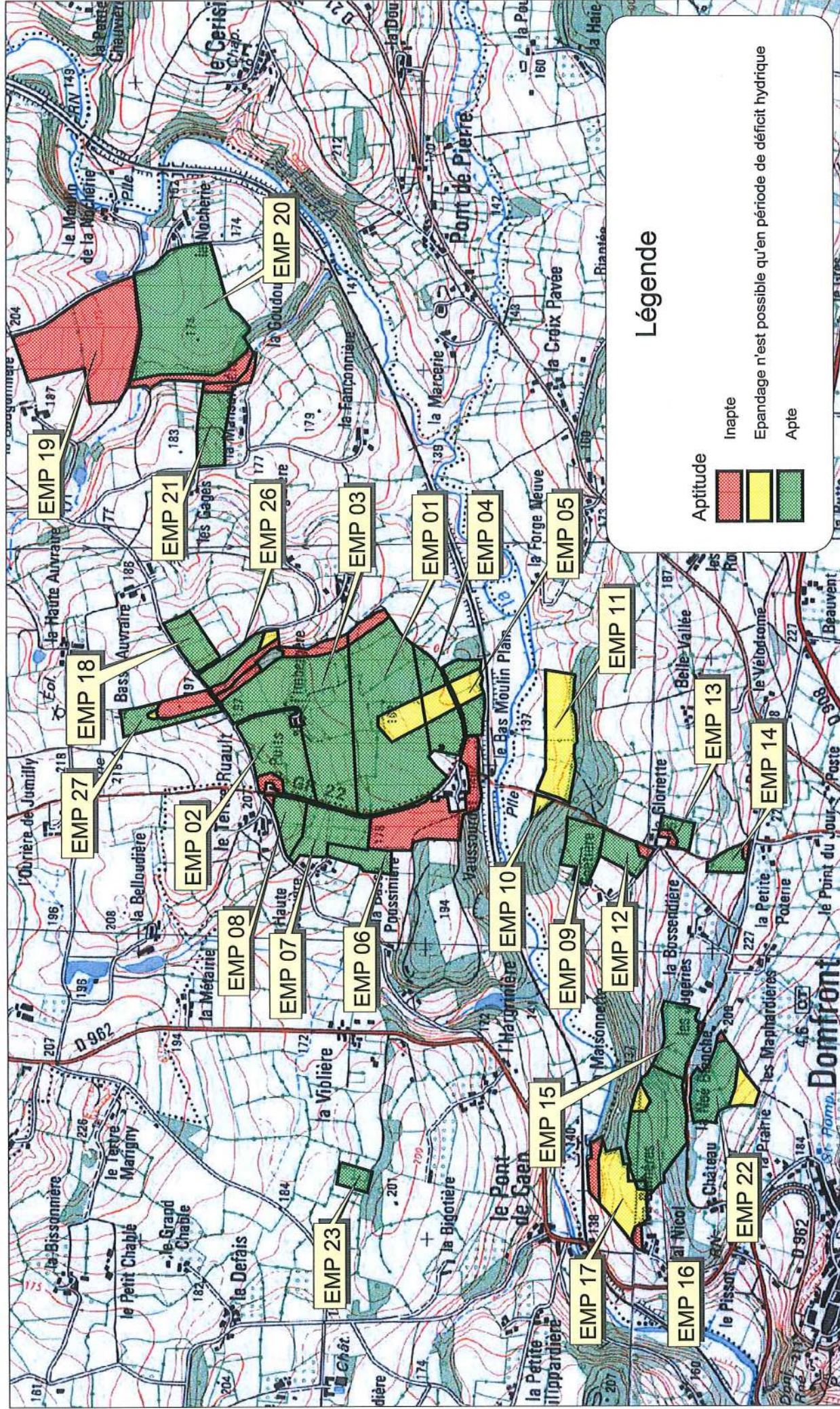
# FICHE PARCELLAIRE PAR EXPLOITATION

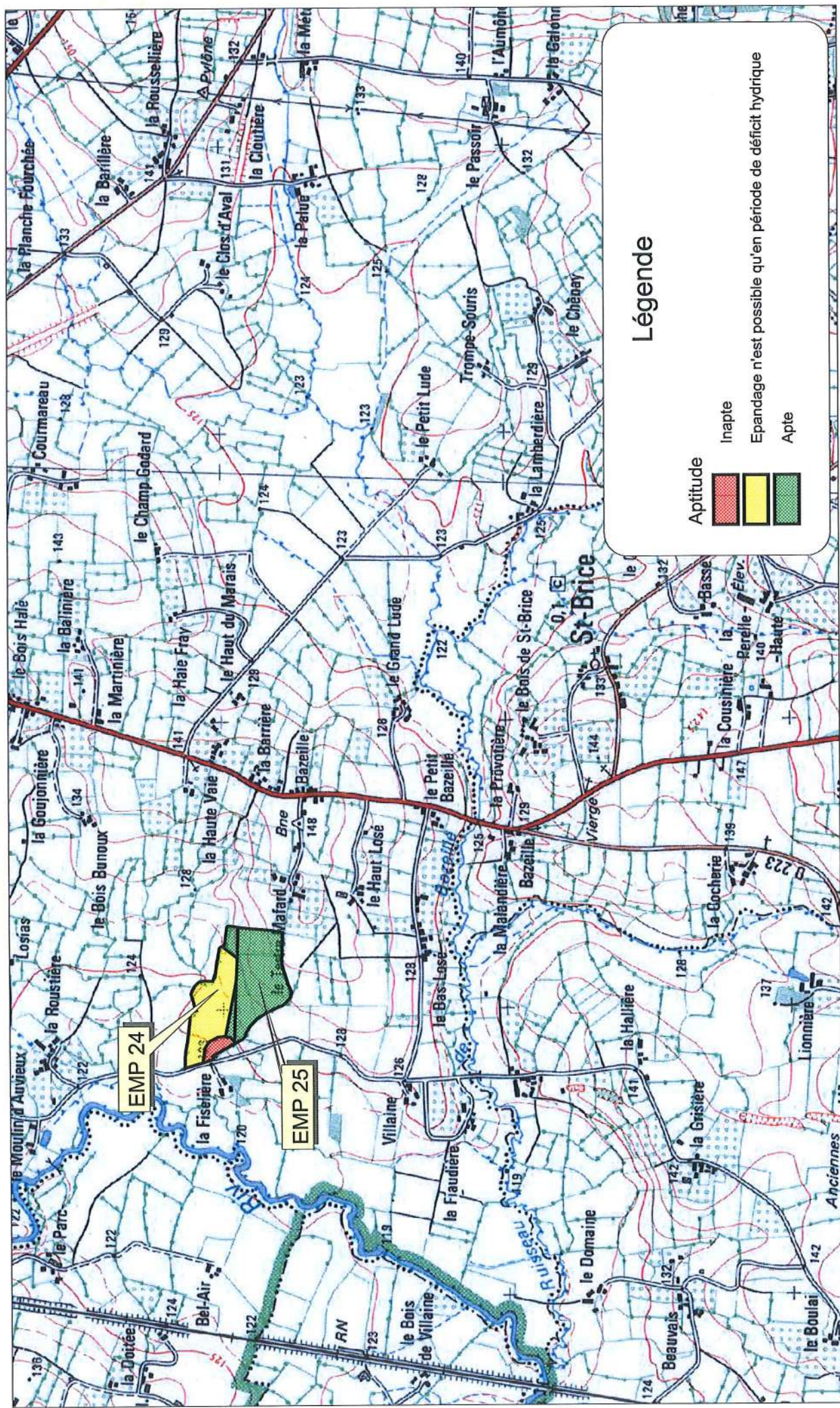
Raison sociale : EARL DU MOULIN PLEIN (REPRISE GAEC LEPRINCE)  
 Commune du siège : SAINT-GEORGES-DES-GROSEILLERS  
 Périmètre : DOMFRONT AP 2011

Code Suivra	Nom de la parcelle	Parcelle		Commune	Entrée dans le périmètre	Aptitude à l'épandage		
		Surface (ha)				Classe 0 (ha)	Classe 1 (ha)	Classe 2 (ha)
6110024021	EMP 21	2,89		SAINTE-BOMER-LES-FORGES	18/10/2011	0,55		2,34
6110024022	EMP 22	4,14		DOMFRONT	18/10/2011	0,08	1,08	2,98
6110024023	EMP 23	0,84		LA HAUTE-CHAPELLE	18/10/2011			0,84
6110024024	EMP 24	4,79		DOMFRONT	18/10/2011	0,39	3,84	0,56
6110024025	EMP 25	5,86		DOMFRONT	18/10/2011			5,86
6110024026	EMP 26	2,30		SAINTE-BOMER-LES-FORGES	18/10/2011	1,07	0,16	1,07
6110024027	EMP 27	2,82		SAINTE-BOMER-LES-FORGES	18/10/2011	0,97	0,09	1,76
<b>TOTAL</b>		<b>127,71</b>				<b>24,58</b>	<b>17,02</b>	<b>86,11</b>



# Parcellaire de M. LEPRINCE





# FICHE PARCELLAIRE PAR EXPLOITATION

Raison sociale : EARL DU VIVIER  
 Commune du siège : CHAMPSECRET  
 Périmètre : DOMFRONT AP 2011

Code Suivra	Nom de la parcelle	Parcelle		Commune	Entrée dans le périmètre	Aptitude à l'épandage		
		Surface (ha)				Classe 0 (ha)	Classe 1 (ha)	Classe 2 (ha)
6110025001	EV 01	5,11	DOMPIERRE		18/10/2011	0,52		4,59
6110025002	EV 02	8,01	CHAMPSECRET		18/10/2011	2,39		5,62
6110025003	EV 03	6,89	SAINT-BÔMER-LES-FORGES		18/10/2011			6,89
6110025004	EV 04	5,22	SAINT-BÔMER-LES-FORGES		18/10/2011	2,44		2,78
6110025005	EV 05	11,46	CHAMPSECRET		18/10/2011	2,84		8,62
6110025006	EV 06	0,76	DOMFRONT		18/10/2011			0,76
6110025007	EV 07	6,54	CHAMPSECRET		18/10/2011	0,29		6,25
6110025008	EV 08	4,23	SAINT-BÔMER-LES-FORGES		18/10/2011			4,23
6110025009	EV 09	4,60	CHAMPSECRET		18/10/2011	4,12		0,48
6110025010	EV 10	3,50	DOMFRONT		18/10/2011	1,11	0,17	2,22
6110025011	EV 11	2,94	CHAMPSECRET		18/10/2011	0,92		2,02
6110025012	EV 12	2,21	DOMFRONT		18/10/2011		0,97	1,24
6110025013	EV 13	3,69	DOMFRONT		18/10/2011		3,69	
6110025014	EV 14	1,88	DOMFRONT		18/10/2011			1,88
6110025015	EV 15	1,03	SAINT-BÔMER-LES-FORGES		18/10/2011		1,03	
6110025016	EV 16	4,16	CHAMPSECRET		18/10/2011	4,16		
6110025017	EV 17	3,08	CHAMPSECRET		18/10/2011		1,06	2,02
6110025018	EV 18	2,30	CHAMPSECRET		18/10/2011	0,24		2,06
6110025019	EV 19	3,76	CHAMPSECRET		18/10/2011			3,76
6110025020	EV 20	2,96	CHAMPSECRET		18/10/2011			2,96

# FICHE PARCELLAIRE PAR EXPLOITATION

Raison sociale : EARL DU VIVIER  
 Commune du siège : CHAMPSECRET  
 Périmètre : DOMFRONT AP 2011

Code Suivra	Nom de la parcelle	Parcelle		Commune	Entrée dans le périmètre	Aptitude à l'épandage		
		Surface (ha)				Classe 0 (ha)	Classe 1 (ha)	Classe 2 (ha)
6110025021	EV 21	2.14	CHAMPSECRET		18/10/2011	0.02		2.12
6110025022	EV 22	2.33	CHAMPSECRET		18/10/2011	1.10		1.23
6110025023	EV 23	2.61	CHAMPSECRET		18/10/2011	0.89		1.72
6110025024	EV 24	2.25	CHAMPSECRET		18/10/2011	0.53	0.28	1.44
6110025025	EV 25	2.38	CHAMPSECRET		18/10/2011	0.40		1.98
6110025026	EV 26	1.08	DOMPIERRE		18/10/2011	0.34		0.74
6110025027	EV 27	1.69	DOMPIERRE		18/10/2011	0.29		1.40
6110025028	EV 28	2.21	DOMPIERRE		18/10/2011	0.09	1.26	0.86
6110025029	EV 29	3.98	DOMPIERRE		18/10/2011	0.27		3.71
6110025030	EV 30	3.22	DOMPIERRE		18/10/2011			3.22
6110025031	EV 31	10.12	DOMPIERRE		18/10/2011	0.31	4.73	5.08
6110025032	EV 32	1.51	DOMPIERRE		18/10/2011		1.51	
6110025033	EV 33	2.62	LA FERRIERE-AUX-ETANGS		18/10/2011	0.23		2.39
6110025034	EV 34	4.01	LA SAUVAGERE		18/10/2011	0.81		3.20
6110025035	EV 35	6.24	CHAMPSECRET		18/10/2011	1.35	1.86	3.03
6110025036	EV 36	0.48	SAINT-BOMER-LES-FORGES		18/10/2011	0.27		0.21
6110025037	EV 37	0.62	SAINT-BOMER-LES-FORGES		18/10/2011			0.62
6110025038	EV 38	4.47	CHAMPSECRET		18/10/2011	0.08		4.39
<b>TOTAL</b>		<b>138,29</b>				<b>26,01</b>	<b>16,56</b>	<b>95,72</b>

# FICHE PARCELLAIRE PAR EXPLOITATION

Raison sociale : EARL FERRE MARC  
Commune du siège : AVRILLY  
Périmètre : DOMFRONT AP 2011

Code Suivra	Nom de la parcelle	Parcelle		Commune	Entrée dans le périmètre	Aptitude à l'épandage		
		Surface (ha)				Classe 0 (ha)	Classe 1 (ha)	Classe 2 (ha)
6110027001	DD 06 A	2,17	AVRILLY		18/10/2011			2,17
6110027002	DD 06 B	1,00	AVRILLY		18/10/2011			1,00
6110027003	DD 06 C	1,58	AVRILLY		18/10/2011	0,95		0,63
6110027004	DD 11 A	1,45	AVRILLY		18/10/2011		1,39	0,06
6110027005	DD 11 B	1,98	AVRILLY		18/10/2011		0,26	1,72
6110027006	DD 11 C	2,03	AVRILLY		18/10/2011		0,72	1,31
6110027012	DD 12	4,47	AVRILLY		18/10/2011	1,23	3,24	
6110027014	DD 14	1,78	AVRILLY		18/10/2011	0,04	0,52	1,22
6110027016	DD 16	1,49	DOMFRONT		18/10/2011		1,49	
6110027017	DD 17	1,87	DOMFRONT		18/10/2011	0,04		1,83
6110027019	DD 19	4,61	DOMFRONT		18/10/2011	0,21		4,40
6110027020	DD 20	1,43	DOMFRONT		18/10/2011	0,28		1,15
6110027021	DD 21	0,66	DOMFRONT		18/10/2011	0,27		0,39
6110027101	DD 101	0,77	AVRILLY		29/11/2017		0,77	
6110027102	DD 102	4,08	AVRILLY		29/11/2017		4,08	
6110027103	DD 103	3,36	AVRILLY		29/11/2017	2,08	1,28	
6110027104	DD 104	9,15	AVRILLY		29/11/2017	3,09	6,06	
6110027105	DD 105	9,99	AVRILLY		29/11/2017	4,89	5,10	
6110027106	DD 106	6,51	AVRILLY		29/11/2017	4,57	1,94	
6110027107	DD 107	3,65	CEAUCÉ		29/11/2017	0,42	3,23	

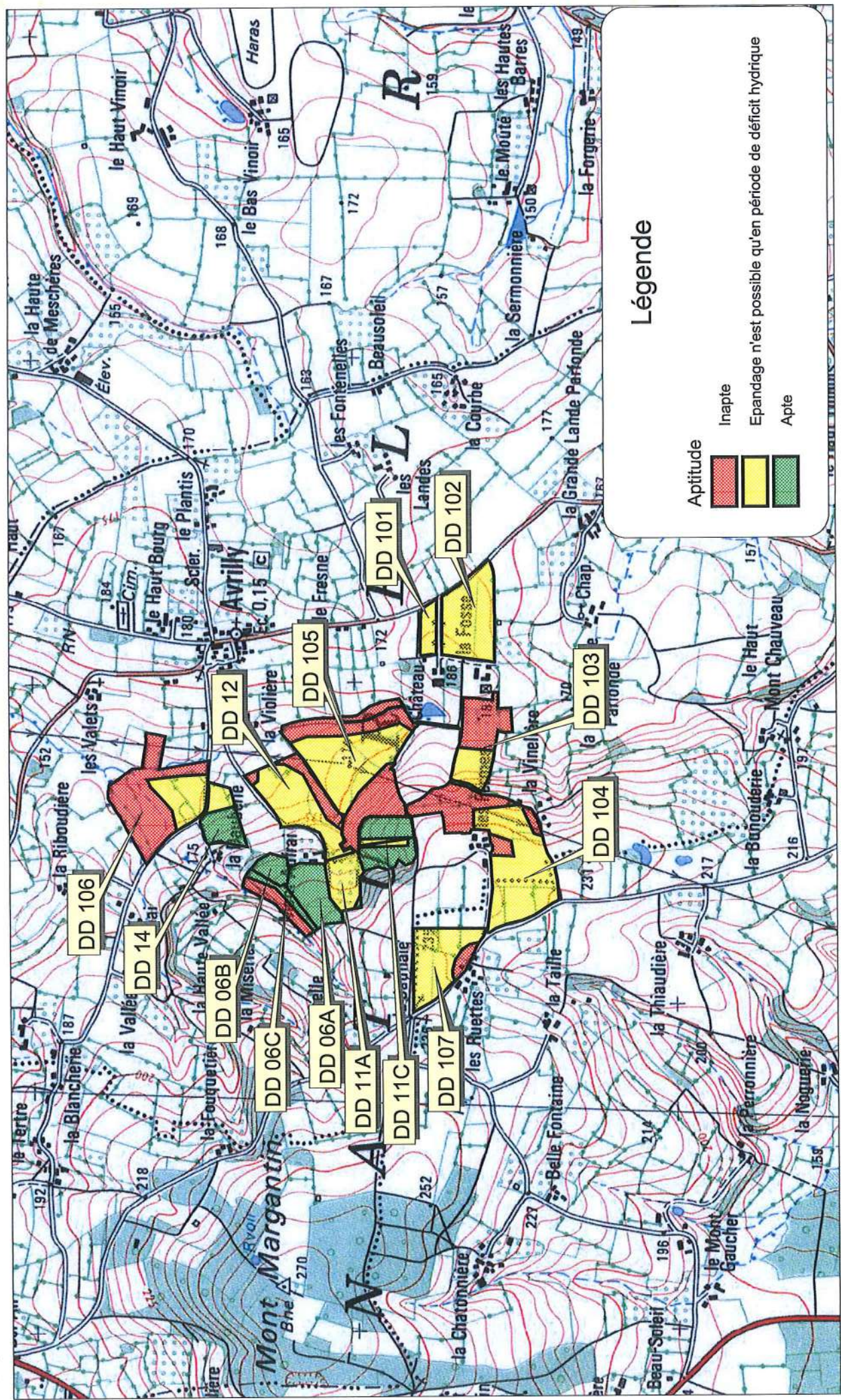
# FICHE PARCELLAIRE PAR EXPLOITATION

Raison sociale : EARL FERRE MARC  
 Commune du siège : AVRILLY  
 Périmètre : DOMFRONT AP 2011

Code Suivra	Parcelle		Commune	Entrée dans le périmètre	Aptitude à l'épandage		
	Nom de la parcelle	Surface (ha)			Classe 0 (ha)	Classe 1 (ha)	Classe 2 (ha)
6110027108	DD.108	3,02	CEAUCÉ	29/11/2017	0,35	2,67	
<b>TOTAL</b>		<b>67,05</b>			<b>18,42</b>	<b>32,75</b>	<b>15,88</b>



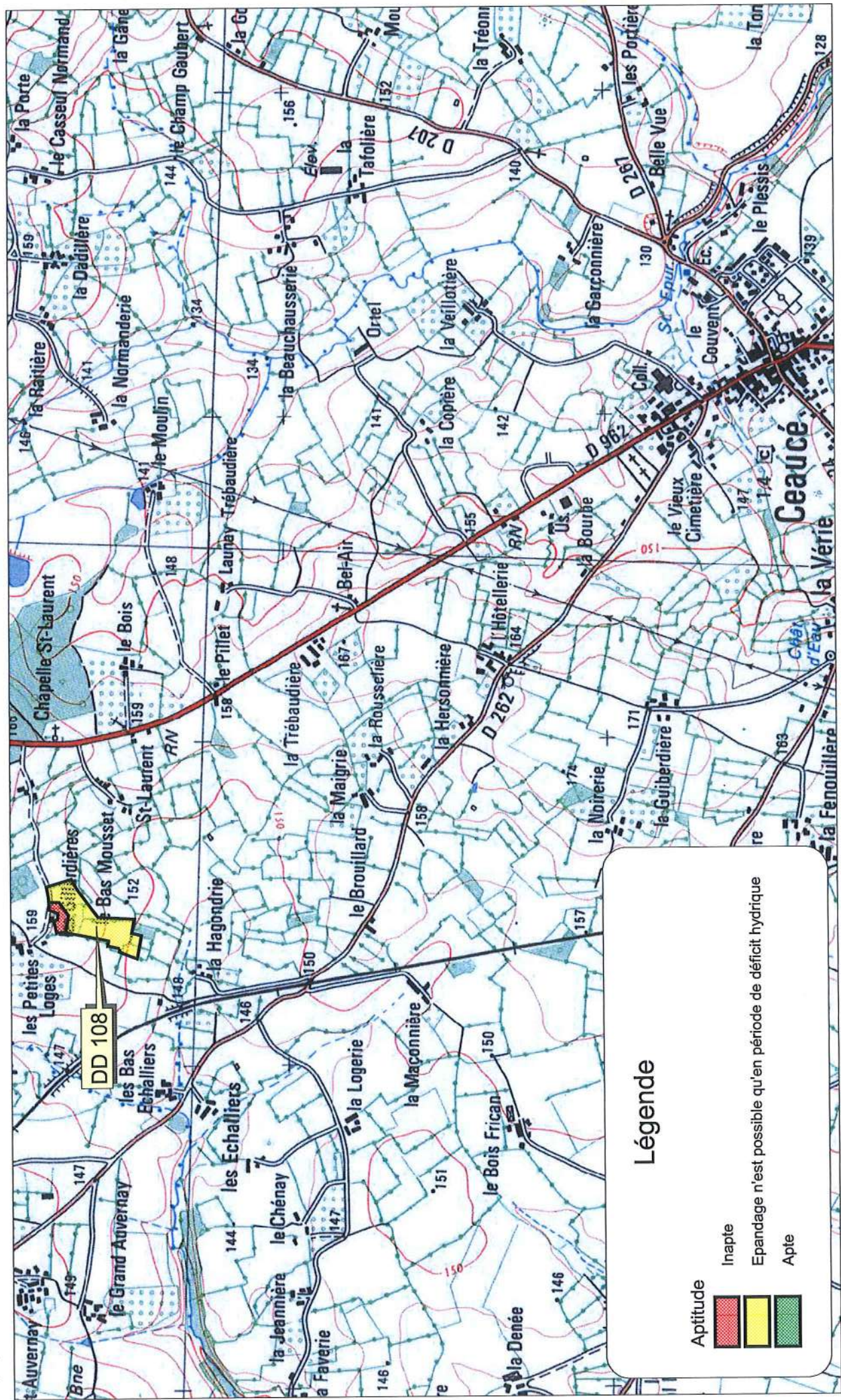
Parcellaire de M. FERRE



Légende

Aptitude	
<span style="display: inline-block; width: 15px; height: 15px; background-color: red; border: 1px solid black;"></span>	Inapte
<span style="display: inline-block; width: 15px; height: 15px; background-color: yellow; border: 1px solid black;"></span>	Epannage n'est possible qu'en période de déficit hydrique
<span style="display: inline-block; width: 15px; height: 15px; background-color: green; border: 1px solid black;"></span>	Apte

Parcellaire de M. FERRE



# FICHE PARCELLAIRE PAR EXPLOITATION

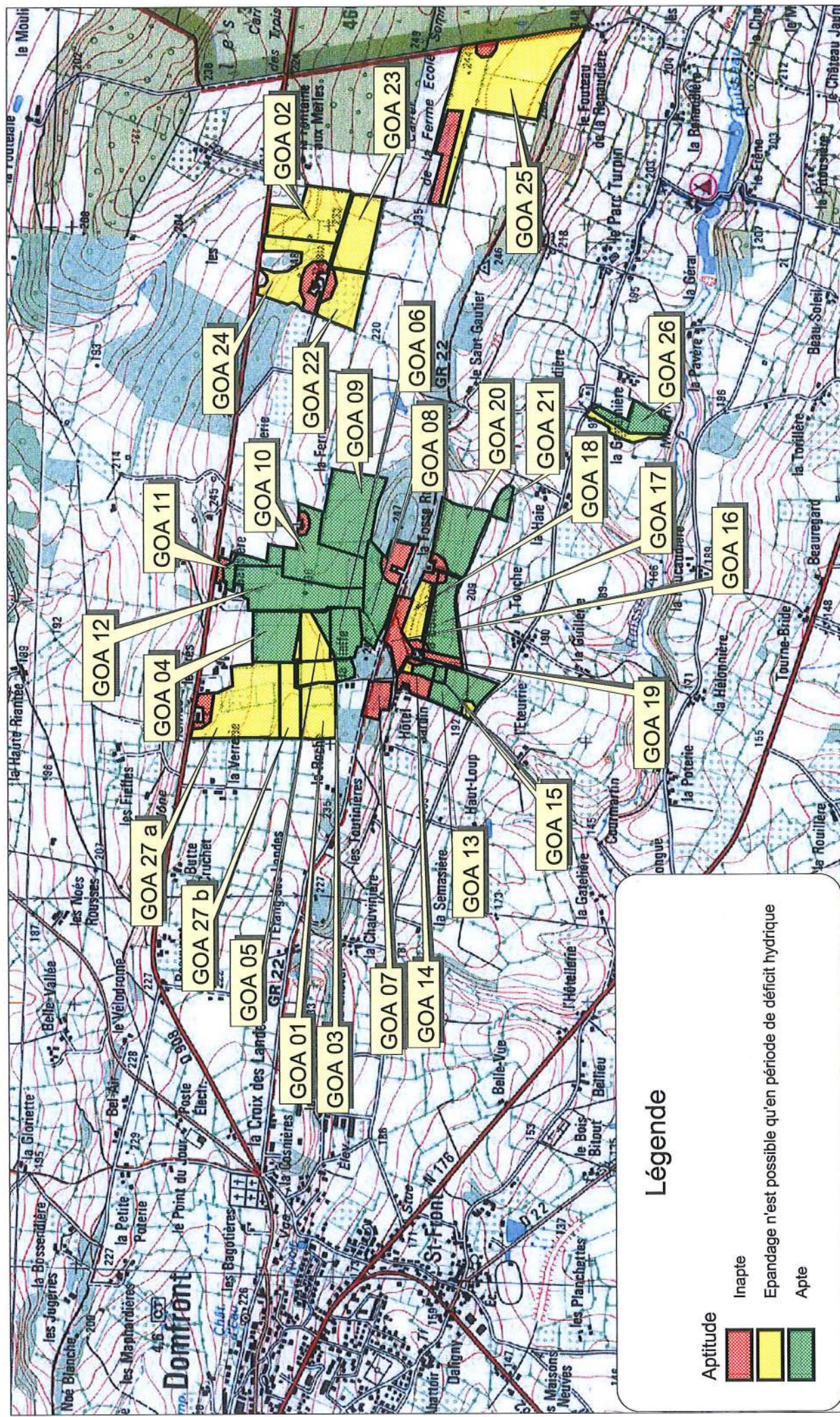
Raison sociale : GAEC DE L'ORÉE D'ANDAINE  
 Commune du siège : DOMFRONT  
 Périmètre : DOMFRONT AP 2011

Code Suivra	Nom de la parcelle	Parcelle		Commune	Entrée dans le périmètre	Aptitude à l'épandage		
		Surface (ha)				Classe 0 (ha)	Classe 1 (ha)	Classe 2 (ha)
6110030001	GOA 01	3,03		DOMFRONT	19/10/2011		3,03	
6110030002	GOA 02	5,02		DOMFRONT	19/10/2011		5,02	
6110030003	GOA 03	2,07		DOMFRONT	19/10/2011		1,47	0,60
6110030004	GOA 04	3,34		DOMFRONT	19/10/2011		0,19	3,15
6110030005	GOA 05	2,13		DOMFRONT	19/10/2011		1,85	0,28
6110030006	GOA 06	2,48		DOMFRONT	19/10/2011		0,05	2,43
6110030007	GOA 07	1,26		DOMFRONT	19/10/2011	1,26		
6110030008	GOA 08	2,74		DOMFRONT	19/10/2011	0,61		2,13
6110030009	GOA 09	6,29		DOMFRONT	19/10/2011			6,29
6110030010	GOA 10	5,61		DOMFRONT	19/10/2011	0,53		5,08
6110030011	GOA 11	1,67		DOMFRONT	19/10/2011	0,31		1,36
6110030012	GOA 12	5,67		DOMFRONT	19/10/2011			5,67
6110030013	GOA 13	3,09		DOMFRONT	19/10/2011		0,16	2,84
6110030014	GOA 14	1,49		DOMFRONT	19/10/2011	1,03	0,08	0,38
6110030015	GOA 15	0,22		DOMFRONT	19/10/2011			0,22
6110030016	GOA 16	1,41		DOMFRONT	19/10/2011	1,41		
6110030017	GOA 17	3,84		DOMFRONT	19/10/2011	0,27		3,57
6110030018	GOA 18	2,14		DOMFRONT	19/10/2011	0,40	1,46	0,28
6110030019	GOA 19	0,47		DOMFRONT	19/10/2011	0,47		
6110030020	GOA 20	4,44		DOMFRONT	19/10/2011	0,27		4,17

# FICHE PARCELLAIRE PAR EXPLOITATION

Raison sociale : GAEC DE L'ORÉE D'ANDAINE  
 Commune du siège : DOMFRONT  
 Périmètre : DOMFRONT AP 2011

Code Suivra	Nom de la parcelle	Parcelle		Commune	Entrée dans le périmètre	Aptitude à l'épandage		
		Surface (ha)				Classe 0 (ha)	Classe 1 (ha)	Classe 2 (ha)
6110030021	GOA 21	0,71		DOMFRONT	19/10/2011			0,71
6110030022	GOA 22	3,15		DOMFRONT	19/10/2011	0,39	2,76	
6110030023	GOA 23	3,91		DOMFRONT	19/10/2011		3,91	
6110030024	GOA 24	6,62		DOMFRONT	19/10/2011	2,10	4,52	
6110030025	GOA 25	15,14		DOMFRONT	19/10/2011	2,35	12,79	
6110030026	GOA 26	2,88		DOMFRONT	19/10/2011	0,01	0,70	2,17
6110030270	GOA 27 A	7,77		DOMFRONT	29/11/2017	0,62	7,15	
6110030271	GOA 27 B	2,15		DOMFRONT	29/11/2017		2,15	
<b>TOTAL</b>		<b>100,65</b>				<b>12,03</b>	<b>47,29</b>	<b>41,33</b>



# FICHE PARCELLAIRE PAR EXPLOITATION

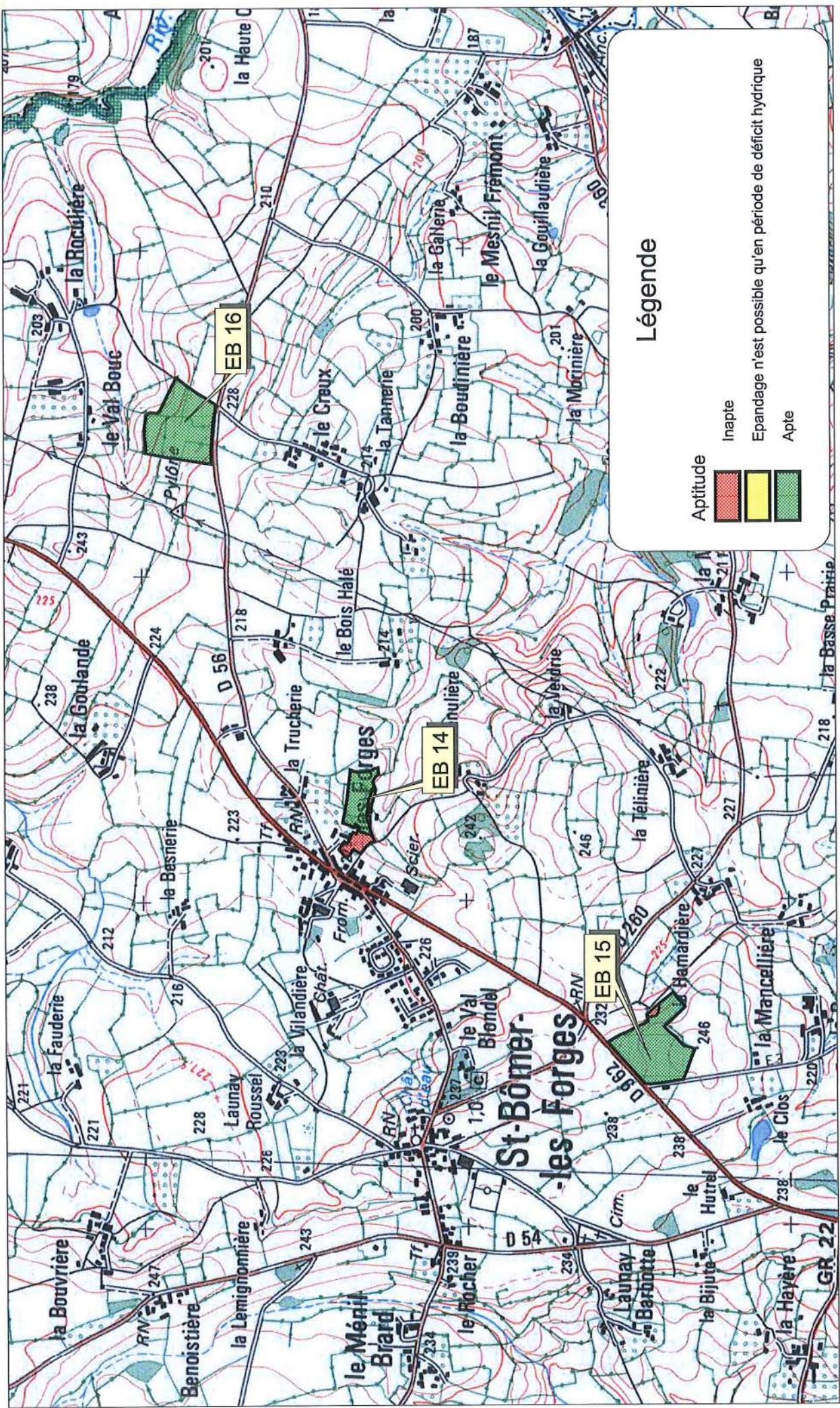
Raison sociale : GAEC DE LA BELLOUIDIERE  
 Commune du siège : SAINT-BÔMER-LES-FORGES  
 Périmètre : DOMFRONT AP 2011

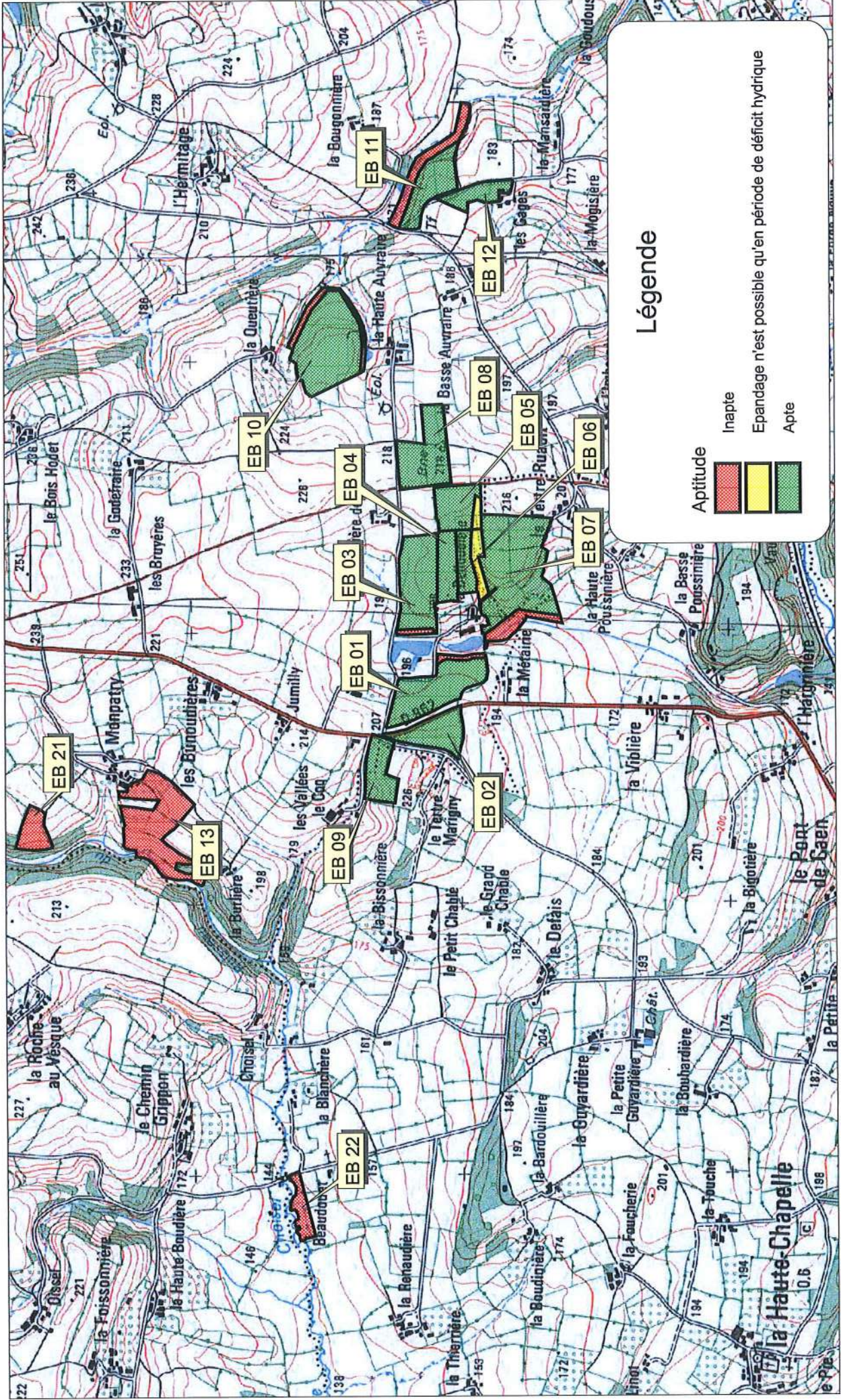
Code Suivra	Nom de la parcelle	Parcelle		Entrée dans le périmètre	Aptitude à l'épandage		
		Surface (ha)	Commune		Classe 0 (ha)	Classe 1 (ha)	Classe 2 (ha)
6110022001	EB 01	5,33	SAINT-BÔMER-LES-FORGES	18/10/2011	0,47		4,86
6110022002	EB 02	2,66	SAINT-BÔMER-LES-FORGES	18/10/2011			2,66
6110022003	EB 03	4,81	SAINT-BÔMER-LES-FORGES	18/10/2011	0,47		4,34
6110022004	EB 04	1,98	SAINT-BÔMER-LES-FORGES	18/10/2011			1,98
6110022005	EB 05	2,65	SAINT-BÔMER-LES-FORGES	18/10/2011		0,36	2,29
6110022006	EB 06	1,99	SAINT-BÔMER-LES-FORGES	18/10/2011		0,72	1,27
6110022007	EB 07	8,93	LA HAUTE-CHAPELLE	18/10/2011	0,43		8,50
6110022008	EB 08	4,25	SAINT-BÔMER-LES-FORGES	18/10/2011			4,25
6110022009	EB 09	1,76	LA HAUTE-CHAPELLE	18/10/2011			1,76
6110022010	EB 10	7,99	SAINT-BÔMER-LES-FORGES	18/10/2011	1,57		6,42
6110022011	EB 11	4,86	SAINT-BÔMER-LES-FORGES	18/10/2011	2,39		2,47
6110022012	EB 12	1,61	SAINT-BÔMER-LES-FORGES	18/10/2011			1,61
6110022013	EB 13	4,05	SAINT-BÔMER-LES-FORGES	18/10/2011	4,05		
6110022014	EB 14	1,90	SAINT-BÔMER-LES-FORGES	18/10/2011	0,48		1,42
6110022015	EB 15	3,86	SAINT-BÔMER-LES-FORGES	18/10/2011	0,08		3,78
6110022016	EB 16	3,97	SAINT-BÔMER-LES-FORGES	18/10/2011			3,97
6110022017	EB 17	7,21	LA HAUTE-CHAPELLE	18/10/2011	0,06	3,59	3,56
6110022018	EB 18	4,32	LA HAUTE-CHAPELLE	18/10/2011	1,47		2,85
6110022019	EB 19	4,75	LA HAUTE-CHAPELLE	18/10/2011	0,20	0,38	4,17
6110022020	EB 20	1,50	LA HAUTE-CHAPELLE	18/10/2011	0,29	1,21	

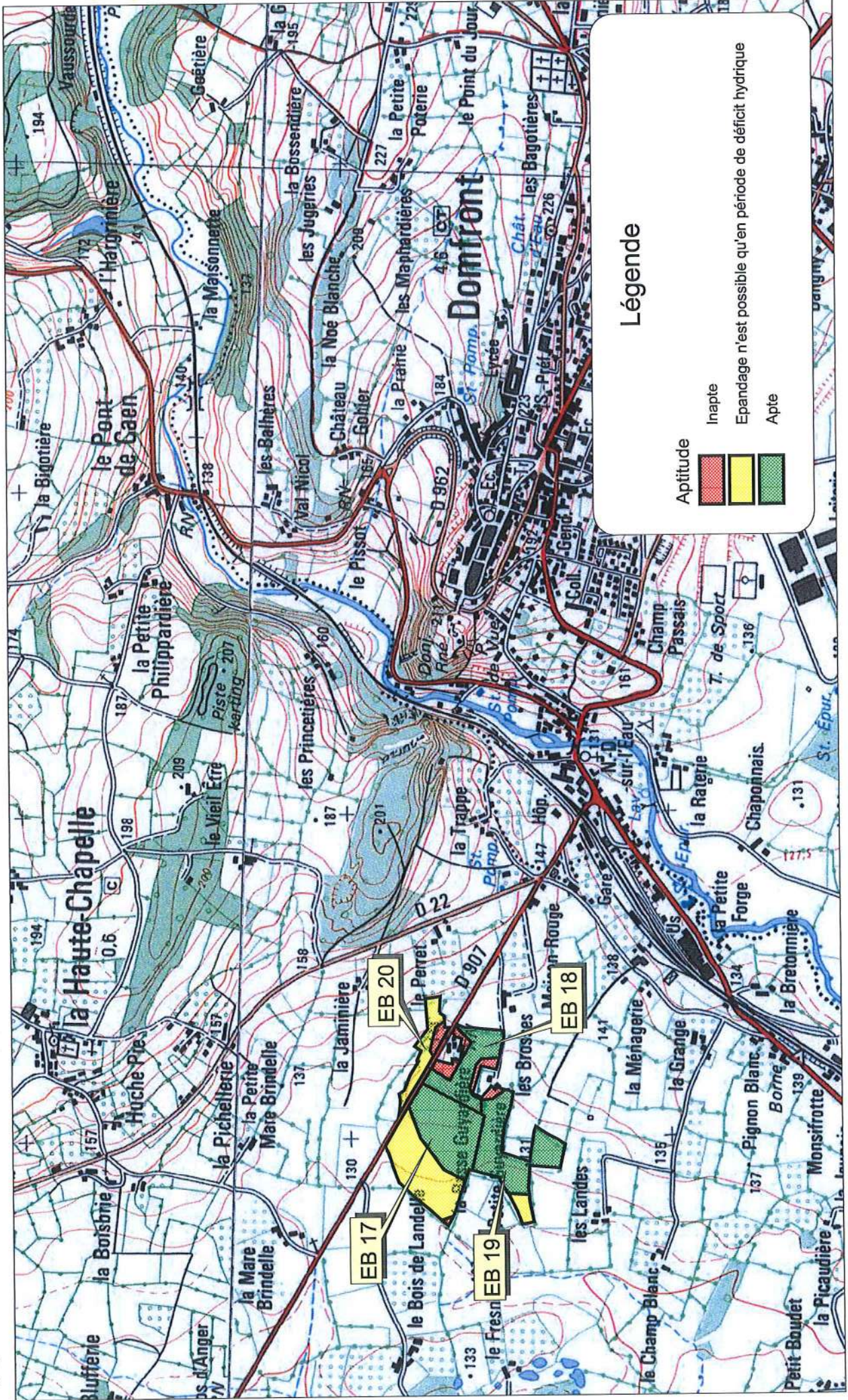
# FICHE PARCELLAIRE PAR EXPLOITATION

Raison sociale : GAEC DE LA BELLOUDIÈRE  
 Commune du siège : SAINT-BÔMER-LES-FORGES  
 Périmètre : DOMFRONT AP 2011

Code Suivra	Nom de la parcelle	Parcelle		Entrée dans le périmètre	Aptitude à l'épandage		
		Surface (ha)	Commune		Classe 0 (ha)	Classe 1 (ha)	Classe 2 (ha)
6110022021	EB 21	1,74	SAINT-BÔMER-LES-FORGES	18/10/2011	1,74		
6110022022	EB 22	1,14	LA HAUTE-CHAPELLE	18/10/2011	1,14		
<b>TOTAL</b>		<b>83,26</b>			<b>14,84</b>	<b>6,26</b>	<b>62,16</b>







## FICHE PARCELLAIRE PAR EXPLOITATION

**Raison sociale :** GAEC DE LA NOE AUX GEAIS (NE PREND PAS DE BOUES)  
**Commune du siège :** SAINT-BÔMER-LES-FORGES  
**Périmètre :** DOMFRONT AP 2011

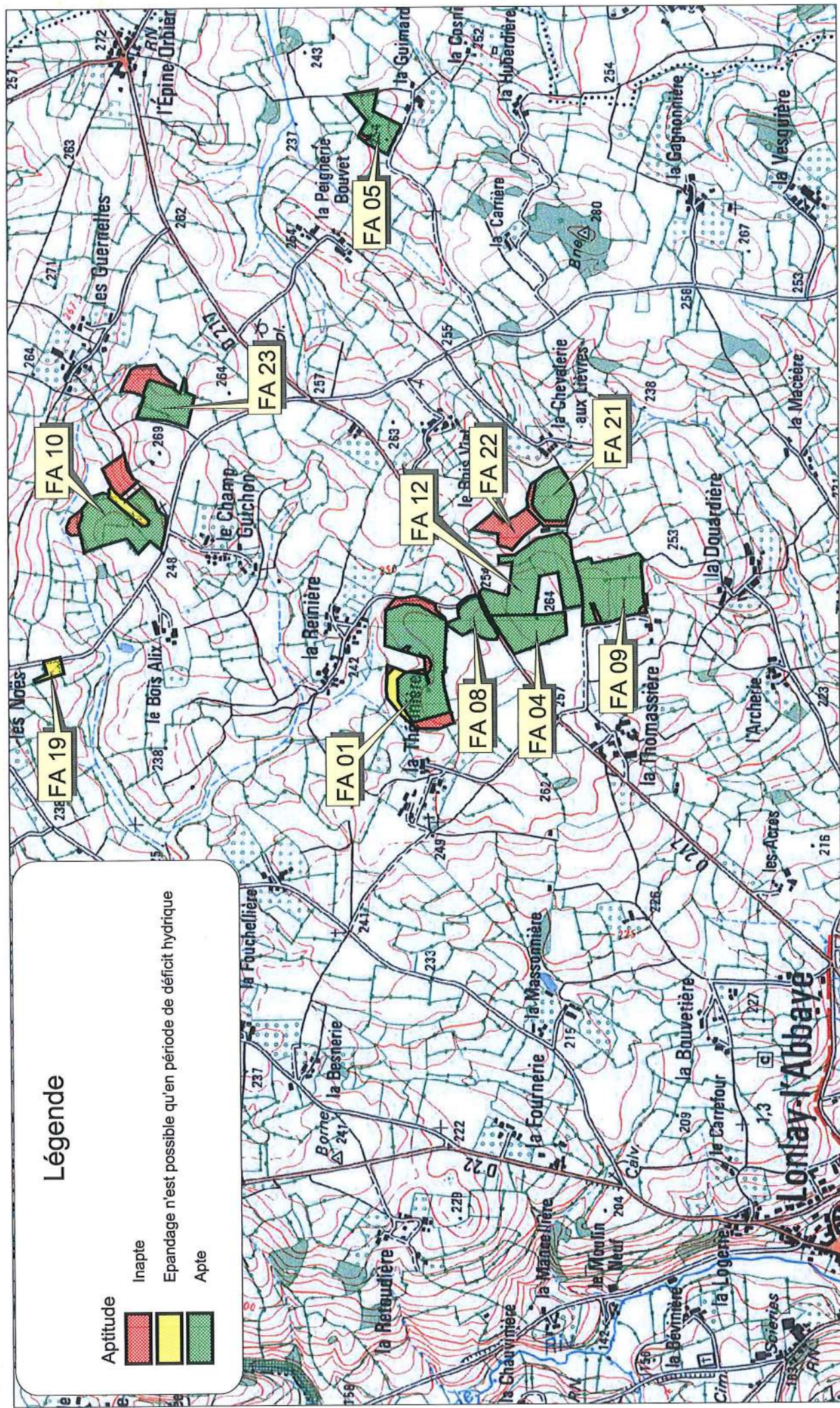
Code Suivra	Nom de la parcelle	Parcelle		Commune	Entrée dans le périmètre	Aptitude à l'épandage		
		Surface (ha)				Classe 0 (ha)	Classe 1 (ha)	Classe 2 (ha)
6110028001	FA 01	7,17	LONLAY-L'ABBAYE		19/10/2011	1,51	0,48	5,18
6110028002	FA 02	5,30	SAINT-BÔMER-LES-FORGES		19/10/2011	0,51	0,43	4,36
6110028003	FA 03	4,74	SAINT-BÔMER-LES-FORGES		19/10/2011	0,70	1,19	2,85
6110028004	FA 04	2,25	LONLAY-L'ABBAYE		19/10/2011			2,25
6110028005	FA 05	1,74	LONLAY-L'ABBAYE		19/10/2011	0,13		1,61
6110028006	FA 06	3,86	SAINT-BÔMER-LES-FORGES		19/10/2011	0,32		3,54
6110028007	FA 07	16,03	SAINT-BÔMER-LES-FORGES		19/10/2011	1,12	1,15	13,76
6110028008	FA 08	1,32	LONLAY-L'ABBAYE		19/10/2011	0,08		1,24
6110028009	FA 09	4,38	LONLAY-L'ABBAYE		19/10/2011	0,30		4,08
6110028010	FA 10	4,67	LONLAY-L'ABBAYE		19/10/2011	0,37	0,45	3,85
6110028011	FA 11	7,86	SAINT-BÔMER-LES-FORGES		19/10/2011	2,34		5,52
6110028012	FA 12	5,02	LONLAY-L'ABBAYE		19/10/2011			5,02
6110028013	FA 13	4,73	SAINT-BÔMER-LES-FORGES		19/10/2011	0,41	0,64	3,68
6110028014	FA 14	8,32	SAINT-BÔMER-LES-FORGES		19/10/2011	1,97	0,30	6,05
6110028015	FA 15	2,26	SAINT-BÔMER-LES-FORGES		19/10/2011	0,01		2,25
6110028016	FA 16	2,33	SAINT-BÔMER-LES-FORGES		19/10/2011	0,23	0,25	1,85
6110028017	FA 17	3,38	SAINT-BÔMER-LES-FORGES		19/10/2011			3,38
6110028018	FA 18	0,76	LONLAY-L'ABBAYE		19/10/2011	0,76		
6110028019	FA 19	0,32	LONLAY-L'ABBAYE		19/10/2011		0,32	
6110028020	FA 20	2,37	SAINT-BÔMER-LES-FORGES		19/10/2011	0,93		1,44

# FICHE PARCELLAIRE PAR EXPLOITATION

Raison sociale : GAEC DE LA NOE AUX GEAIS (NE PREND PAS DE BOUES)  
 Commune du siège : SAINT-BÔMER-LES-FORGES  
 Périmètre : DOMFRONT AP 2011

Code SuiVra	Nom de la parcelle	Parcelle		Commune	Entrée dans le périmètre	Aptitude à l'épandage		
		Surface (ha)				Classe 0 (ha)	Classe 1 (ha)	Classe 2 (ha)
6110028021	FA 21	2,13		LONLAY-L'ABBAYE	19/10/2011	0,56		1,57
6110028022	FA 22	1,57		LONLAY-L'ABBAYE	19/10/2011	1,57		
6110028023	FA 23	2,77		LONLAY-L'ABBAYE	19/10/2011	1,02		1,75
6110028024	FA 24	2,53		SAINTE-BÔMER-LES-FORGES	19/10/2011	0,01		2,62
6110028025	FA 25	13,58		SAINTE-BÔMER-LES-FORGES	29/11/2017	1,20	12,38	
<b>TOTAL</b>		<b>111,49</b>				<b>16,05</b>	<b>17,59</b>	<b>77,85</b>





**Légende**

- Aptitude**
- Inapte
  - Epannage n'est possible qu'en période de déficit hydrique
  - Apte

# FICHE PARCELLAIRE PAR EXPLOITATION

Raison sociale : GAEC DE MALTERRE (NE PREND PAS DE BOUES)  
 Commune du siège : TORCHAMP  
 Périmètre : DOMFRONT AP 2011

Code Suivra	Nom de la parcelle	Parcelle		Commune	Entrée dans le périmètre	Aptitude à l'épandage		
		Surface (ha)				Classe 0 (ha)	Classe 1 (ha)	Classe 2 (ha)
6110031001	GH 01	2,82	TORCHAMP		19/10/2011	0,45	2,36	
6110031002	GH 02	0,67	TORCHAMP		19/10/2011	0,05	0,62	
6110031003	GH 03	2,74	TORCHAMP		19/10/2011	0,12		2,62
6110031004	GH 04	1,13	TORCHAMP		19/10/2011			1,13
6110031005	GH 05	1,61	TORCHAMP		19/10/2011			1,61
6110031006	GH 06	3,60	TORCHAMP		19/10/2011	0,87		2,73
6110031007	GH 07	1,58	TORCHAMP		19/10/2011	0,04		1,54
6110031008	GH 08	1,49	TORCHAMP		19/10/2011	0,04		1,45
6110031009	GH 09	4,31	CEAUCE		19/10/2011	0,93	0,89	2,49
6110031010	GH 10	5,17	CEAUCE		19/10/2011	1,46	0,79	2,92
6110031011	GH 11	2,84	CEAUCE		19/10/2011		0,94	1,90
6110031012	GH 12	2,70	CEAUCE		19/10/2011			2,70
6110031013	GH 13	3,31	TORCHAMP		19/10/2011	0,29	0,84	2,18
6110031014	GH 14	4,88	TORCHAMP		19/10/2011	0,05	1,29	3,54
6110031015	GH 15	2,99	TORCHAMP		19/10/2011			2,99
6110031016	GH 16	8,87	TORCHAMP		19/10/2011	0,23		8,64
6110031017	GH 17	5,95	TORCHAMP		19/10/2011			5,95
6110031018	GH 18	7,25	TORCHAMP		19/10/2011	2,38		4,87
6110031019	GH 19	8,48	TORCHAMP		19/10/2011	1,18	0,56	6,74
6110031020	GH 20	3,33	TORCHAMP		19/10/2011			3,33

# FICHE PARCELLAIRE PAR EXPLOITATION

Raison sociale : GAEC DE MALTERRE (NE PREND PAS DE BOUES)  
 Commune du siège : TORCHAMP  
 Périmètre : DOMFRONT AP 2011

Code Suivra	Nom de la parcelle	Parcelle		Commune	Entrée dans le périmètre	Aptitude à l'épandage		
		Surface (ha)				Classe 0 (ha)	Classe 1 (ha)	Classe 2 (ha)
6110031021	GH 21	0,93		TORCHAMP	19/10/2011			0,93
6110031022	GH 22	5,32		TORCHAMP	19/10/2011	0,37	1,56	3,39
6110031023	GH 23	6,68		TORCHAMP	19/10/2011	0,16		6,52
6110031024	GH 24	3,36		TORCHAMP	19/10/2011	0,14		3,22
6110031025	GH 25	1,14		TORCHAMP	19/10/2011	0,41		0,73
6110031026	GH 26	1,31		SAINT-BRICE	19/10/2011		1,31	
6110031027	GH 27	2,87		TORCHAMP	19/10/2011	0,09	0,73	2,05
6110031028	GH 28	2,88		CEAUCÉ	19/10/2011	0,30	0,27	2,31
6110031029	GH 29	0,81		CEAUCÉ	19/10/2011		0,81	
6110031030	GH 30	0,60		CEAUCÉ	19/10/2011		0,60	
6110031031	GH 31	0,67		TORCHAMP	19/10/2011		0,67	
6110031032	GH 32	1,98		TORCHAMP	19/10/2011		1,89	0,09
6110031033	GH 33	14,12		TORCHAMP	19/10/2011	3,51	4,44	6,17
6110031034	GH 34	0,46		TORCHAMP	19/10/2011	0,10		0,36
6110031035	GH 35	0,92		TORCHAMP	19/10/2011	0,13		0,79
6110031036	GH 36	0,60		TORCHAMP	19/10/2011	0,27		0,33
<b>TOTAL</b>		<b>120,37</b>				<b>13,58</b>	<b>20,57</b>	<b>86,22</b>



# FICHE PARCELLAIRE PAR EXPLOITATION

Raison sociale : GAEC DES 3 FORÊTS  
 Commune du siège : DOMFRONT  
 Périmètre : DOMFRONT AP 2011

Code Suivra	Nom de la parcelle	Parcelle		Commune	Entrée dans le périmètre	Aptitude à l'épandage		
		Surface (ha)				Classe 0 (ha)	Classe 1 (ha)	Classe 2 (ha)
6110033001	GF 01 (lot 13)	3,89		DOMFRONT	19/10/2011	0,72	0,64	2,53
6110033002	GF 02 (lot 14)	3,37		DOMFRONT	19/10/2011	0,32		3,05
6110033003	GF 03 (lot 6)	6,78		DOMFRONT	19/10/2011		3,72	3,06
6110033004	GF 04 (lot 15)	0,54		DOMFRONT	19/10/2011			0,54
6110033008	GF 08 (lot 5)	5,31		DOMFRONT	19/10/2011	0,14	5,17	
6110033010	GF 10 (lot 1)	5,37		DOMFRONT	19/10/2011			5,37
6110033011	GF 11 (lot 1)	7,17		DOMFRONT	19/10/2011	1,75		5,42
6110033012	GF 12 (lot 1)	6,39		DOMFRONT	19/10/2011	0,09		6,30
6110033013	GF 13 (lot 1)	3,16		DOMFRONT	19/10/2011	1,09		2,07
6110033014	GF 14 (lot 1)	6,65		DOMFRONT	19/10/2011			6,65
6110033015	GF 15 (lot 1)	3,45		DOMFRONT	19/10/2011	1,60		1,85
6110033016	GF 16 (lot 1)	2,59		DOMFRONT	19/10/2011	1,08	0,06	1,45
6110033017	GF 17 (lot 3)	2,44		DOMFRONT	19/10/2011	0,68	0,46	1,30
6110033018	GF 18 (lot 25)	3,05		DOMFRONT	19/10/2011	0,15	2,90	
6110033019	GF 19 (lot 19)	5,33		DOMFRONT	19/10/2011	1,87	3,46	
6110033020	GF 20 (lot 19)	14,62		DOMFRONT	19/10/2011	2,50	12,12	
6110033021	GF 21 (lot 19)	2,50		DOMFRONT	19/10/2011		2,50	
6110033022	GF 22 (lot 20)	9,40		DOMFRONT	19/10/2011		9,40	
6110033023	GF 23 (lot 7)	3,04		DOMFRONT	19/10/2011	0,07	0,34	2,63
6110033024	GF 24 (lot 8)	4,19		DOMFRONT	19/10/2011	0,37		3,82

# FICHE PARCELLAIRE PAR EXPLOITATION

Raison sociale : GAEC DES 3 FORÊTS  
Commune du siège : DOMFRONT  
Périmètre : DOMFRONT AP 2011

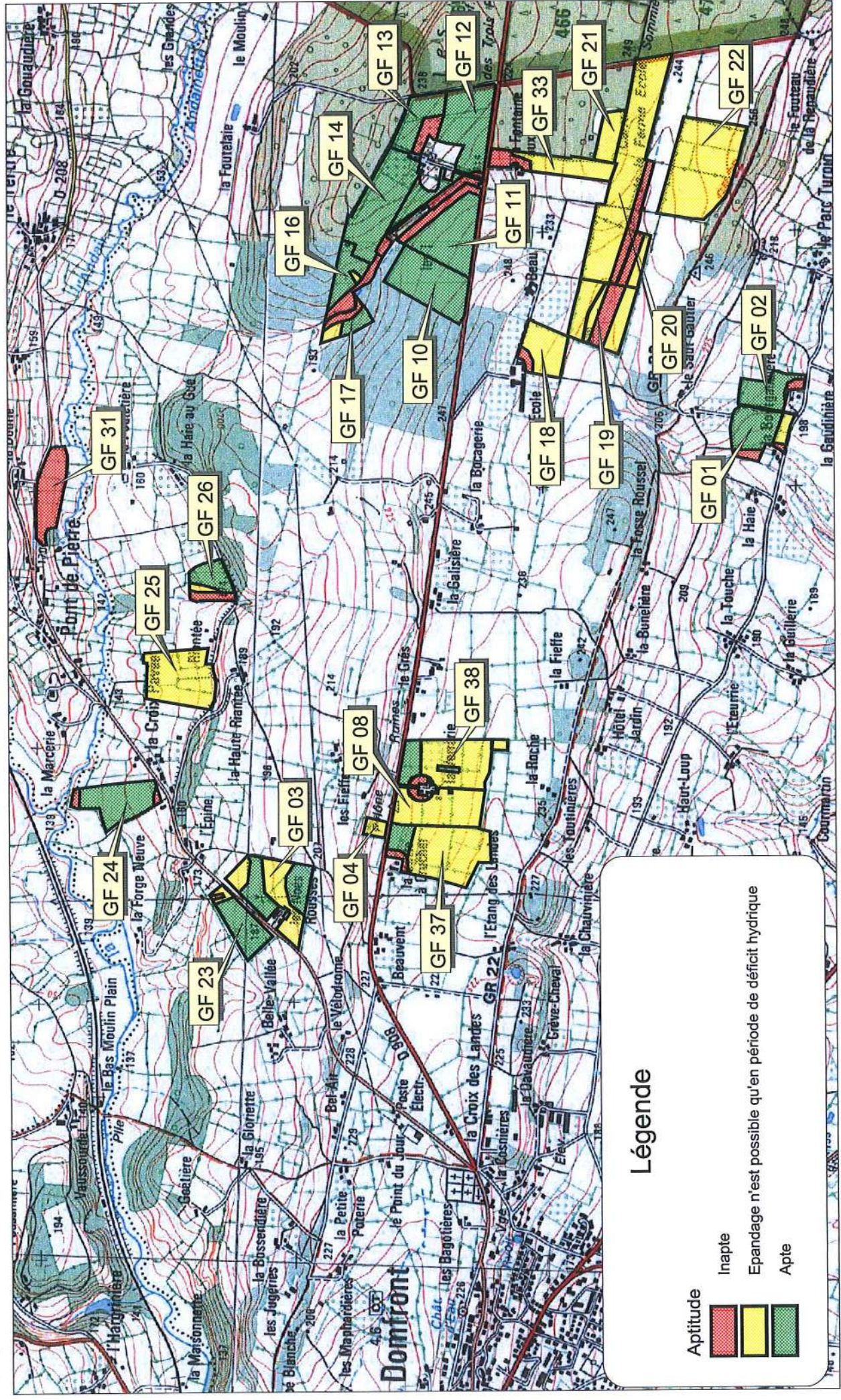
Code Suivra	Nom de la parcelle	Parcelle		Commune	Entrée dans le périmètre	Aptitude à l'épandage		
		Surface (ha)				Classe 0 (ha)	Classe 1 (ha)	Classe 2 (ha)
6110033025	GF 25 (lot 9)	5,45	DOMFRONT		19/10/2011		5,45	
6110033026	GF 26 (lot 10)	2,34	DOMFRONT		19/10/2011	0,64	0,21	1,49
6110033027	GF 27 (ND)	1,63	CHAMPSECRET		19/10/2011	0,17		1,46
6110033028	GF 28 (lot 12)	7,41	CHAMPSECRET		19/10/2011	0,02		7,39
6110033029	GF 29 (lot 11)	6,17	CHAMPSECRET		19/10/2011			6,17
6110033030	GF 30 (lot 18)	9,05	CHAMPSECRET		19/10/2011		0,32	8,73
6110033031	GF 31 (lot 16)	3,16	CHAMPSECRET		19/10/2011	3,16		
6110033032	GF 32 (lot 26)	3,24	LA BAROICHE-SOUS-LUCÉ		19/10/2011		0,06	3,18
6110033033	GF 33 (lot 19)	3,48	DOMFRONT		19/10/2011	0,94	2,54	
6110033035	GF 35 (lot 27)	0,87	PERROU		19/10/2011	0,22		0,65
6110033036	GF 36 (ND)	2,18	LA BAROICHE-SOUS-LUCÉ		19/10/2011		0,73	1,45
6110033037	GF 37 (lot 4)	9,25	DOMFRONT		22/07/2014	0,59	6,14	2,52
6110033038	GF 38 (lot 4)	4,34	DOMFRONT		16/10/2015	0,34	2,89	1,11
6110033138	GF 138	3,88	CHAMPSECRET		29/11/2017	3,88		
6110033139	GF 139	1,89	CHAMPSECRET		29/11/2017	1,89		
6110033140	GF 140	2,08	CHAMPSECRET		29/11/2017	2,08		
6110033141	GF 141	11,32	CHAMPSECRET		29/11/2017	1,01	10,31	
6110033142	GF 142	7,97	CHAMPSECRET		29/11/2017	2,43	5,54	
6110033143	GF 143	2,70	CHAMPSECRET		29/11/2017	2,70		

# FICHE PARCELLAIRE PAR EXPLOITATION

Raison sociale : GAEC DES 3 FORÊTS  
 Commune du siège : DOMFRONT  
 Périmètre : DOMFRONT AP 2011

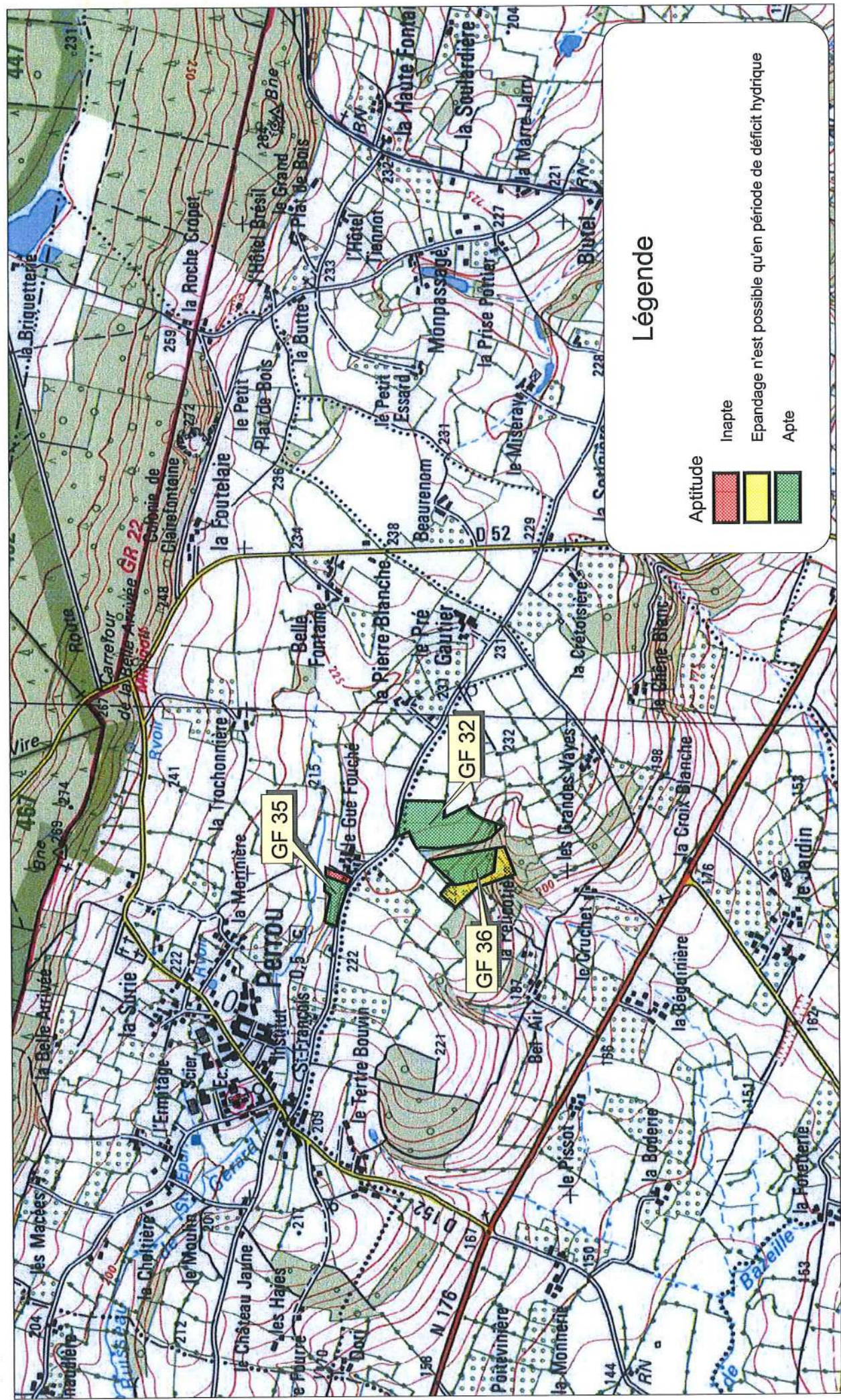
Code Suivra	Parcelle		Aptitude à l'épandage				
	Nom de la parcelle	Surface (ha)	Commune	Entrée dans le périmètre	Classe 0 (ha)	Classe 1 (ha)	Classe 2 (ha)
TOTAL		187,65			32,50	74,96	80,19

Parcellaire de M. COUSIN



Légende

- Inapte
- Epannage n'est possible qu'en période de déficit hydrique
- Apte







# FICHE PARCELLAIRE PAR EXPLOITATION

Raison sociale : GAEC DU HAUT BUAIS  
Commune du siège : ROUELLÉ  
Périmètre : DOMFRONT AP 2011

Code Suivra	Nom de la parcelle	Parcelle		Commune	Entrée dans le périmètre	Aptitude à l'épandage		
		Surface (ha)				Classe 0 (ha)	Classe 1 (ha)	Classe 2 (ha)
6110034001	GHB 05	5,71		LA HAUTE-CHAPELLE	24/10/2011	0,14	5,57	
6110034002	GHB 06 A	8,10		LA HAUTE-CHAPELLE	24/10/2011	2,85	5,25	
6110034003	GHB 06 B	1,94		LA HAUTE-CHAPELLE	24/10/2011	1,00	0,94	
6110034004	GHB 06 C	0,64		LA HAUTE-CHAPELLE	24/10/2011	0,58	0,06	
6110034005	GHB 06 D	1,83		LA HAUTE-CHAPELLE	24/10/2011		1,83	
6110034006	GHB 06 E	1,91		LA HAUTE-CHAPELLE	24/10/2011	0,15	1,76	
6110034007	GHB 06 F	2,37		LA HAUTE-CHAPELLE	24/10/2011		2,37	
6110034008	GHB 06 G	1,49		LA HAUTE-CHAPELLE	24/10/2011		1,49	
6110034009	GHB 06 H	1,63		LA HAUTE-CHAPELLE	18/10/2011	0,05	1,58	
6110034010	GHB 06 I	2,62		LA HAUTE-CHAPELLE	18/10/2011		2,62	
6110034011	GHB 06 J	12,21		LA HAUTE-CHAPELLE	18/10/2011	8,89	3,32	
6110034012	GHB 07	3,64		LA HAUTE-CHAPELLE	18/10/2011	3,64		
6110034013	GHB 08	3,25	ROUELLÉ		18/10/2011	0,21	3,04	
6110034014	GHB 09	1,74	LA HAUTE-CHAPELLE		18/10/2011	1,74		
6110034015	GHB 10 A	1,78	LA HAUTE-CHAPELLE		18/10/2011	1,32	0,46	
6110034016	GHB 10 B	0,40	ROUELLÉ		18/10/2011	0,27	0,13	
6110034017	GHB 10 C	3,49	LA HAUTE-CHAPELLE		18/10/2011	2,86	0,63	
6110034018	GHB 12	2,87	LA HAUTE-CHAPELLE		18/10/2011	2,13	0,74	
6110034019	GHB 13	5,27	LA HAUTE-CHAPELLE		18/10/2011		5,27	
6110034020	GHB 14	1,84	LA HAUTE-CHAPELLE		18/10/2011		1,84	

# FICHE PARCELLAIRE PAR EXPLOITATION

Raison sociale : GAEC DU HAUT BUAIS  
 Commune du siège : ROUELLE  
 Périmètre : DOMFRONT AP 2011

Code Suivra	Nom de la parcelle	Parcelle		Entrée dans le périmètre	Aptitude à l'épandage		
		Surface (ha)	Commune		Classe 0 (ha)	Classe 1 (ha)	Classe 2 (ha)
6110034021	GHB 18 A	1,49	LONLAY-L'ABBAYE	18/10/2011			1,49
6110034022	GHB 18 B	2,83	LONLAY-L'ABBAYE	18/10/2011		1,73	1,10
6110034023	GHB 18 C	3,91	LONLAY-L'ABBAYE	18/10/2011	0,27	3,64	
6110034024	GHB 18 D	1,68	LONLAY-L'ABBAYE	18/10/2011		0,70	0,98
6110034025	GHB 18 E	1,71	LONLAY-L'ABBAYE	18/10/2011		0,34	1,37
6110034026	GHB 18 F	0,80	LONLAY-L'ABBAYE	18/10/2011	0,80		
6110034027	GHB 18 G	1,30	LONLAY-L'ABBAYE	18/10/2011	1,06	0,24	
6110034028	GHB 19	4,95	LONLAY-L'ABBAYE	18/10/2011			4,95
6110034029	GHB 20	1,75	LONLAY-L'ABBAYE	18/10/2011			1,75
6110034030	GHB 21	0,32	LONLAY-L'ABBAYE	18/10/2011	0,06	0,26	
6110034031	GHB 22	0,21	ROUELLE	18/10/2011	0,21		
6110034032	GHB 24	1,86	LONLAY-L'ABBAYE	18/10/2011	0,29	0,29	1,28
6110034033	GHB 25	2,86	ROUELLE	18/10/2011	0,53	2,33	
6110034034	GHB 26	17,21	ROUELLE	18/10/2011	2,34	14,87	
6110034035	GHB 27	0,77	ROUELLE	18/10/2011		0,77	
6110034036	GHB 28	1,77	ROUELLE	18/10/2011	0,61		1,16
6110034037	GHB 29 A	7,60	ROUELLE	18/10/2011	0,11	7,49	
6110034038	GHB 29 B	5,33	ROUELLE	18/10/2011	2,11	3,22	
6110034039	GHB 30 A	1,11	ROUELLE	18/10/2011	0,61	0,50	
6110034040	GHB 30 B	1,31	ROUELLE	18/10/2011	0,23	1,08	

# FICHE PARCELLAIRE PAR EXPLOITATION

Raison sociale : GAEC DU HAUT BUAIS  
 Commune du siège : ROUELLE  
 Périmètre : DOMFRONT AP 2011

Code Suivra	Nom de la parcelle	Parcelle		Entrée dans le périmètre	Aptitude à l'épandage		
		Surface (ha)	Commune		Classe 0 (ha)	Classe 1 (ha)	Classe 2 (ha)
6110034041	GHB 31	1,48	ROUELLE	18/10/2011	0,36	1,12	
6110034042	GHB 32 A	1,45	ROUELLE	18/10/2011	1,45		
6110034043	GHB 32 B	1,31	ROUELLE	18/10/2011	1,31		
6110034044	GHB 33	1,46	ROUELLE	18/10/2011			1,46
6110034045	GHB 34	0,59	ROUELLE	18/10/2011			0,59
6110034046	GHB 35	0,47	ROUELLE	18/10/2011		0,47	
6110034047	GHB 36	1,47	ROUELLE	18/10/2011		1,47	
6110034048	GHB 37	1,35	ROUELLE	18/10/2011	0,69	0,66	
6110034049	GHB 38	0,49	ROUELLE	18/10/2011		0,49	
6110034050	GHB 39	0,61	ROUELLE	18/10/2011	0,61		
6110034051	GHB 40	1,36	ROUELLE	18/10/2011		1,36	
6110034052	GHB 41	0,62	ROUELLE	18/10/2011	0,62		
6110034053	GHB 42	1,04	ROUELLE	18/10/2011	0,40	0,64	
6110034054	GHB 47	6,15	LA HAUTE-CHAPELLE	18/10/2011	0,66	5,49	
6110034112	GHB 112	1,23	DOMFRONT	29/11/2017		1,23	
6110034150	GHB 15	4,69	DOMFRONT	29/11/2017	0,74	3,95	
6110034210	GHB 21	2,32	LONLAY-L'ABBAYE	29/11/2017		2,32	
<b>TOTAL</b>		<b>153,59</b>			<b>41,90</b>	<b>95,56</b>	<b>16,13</b>

