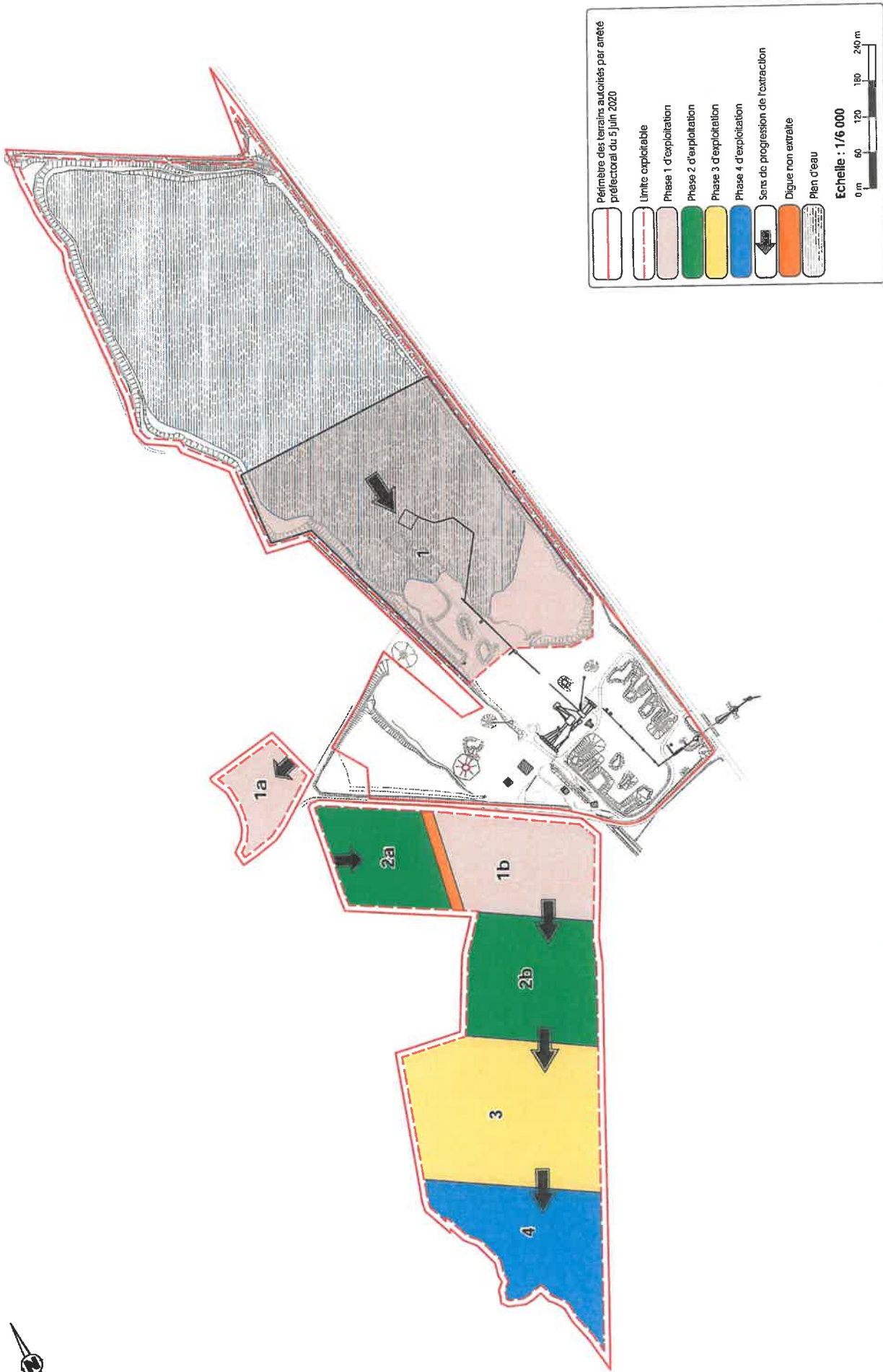


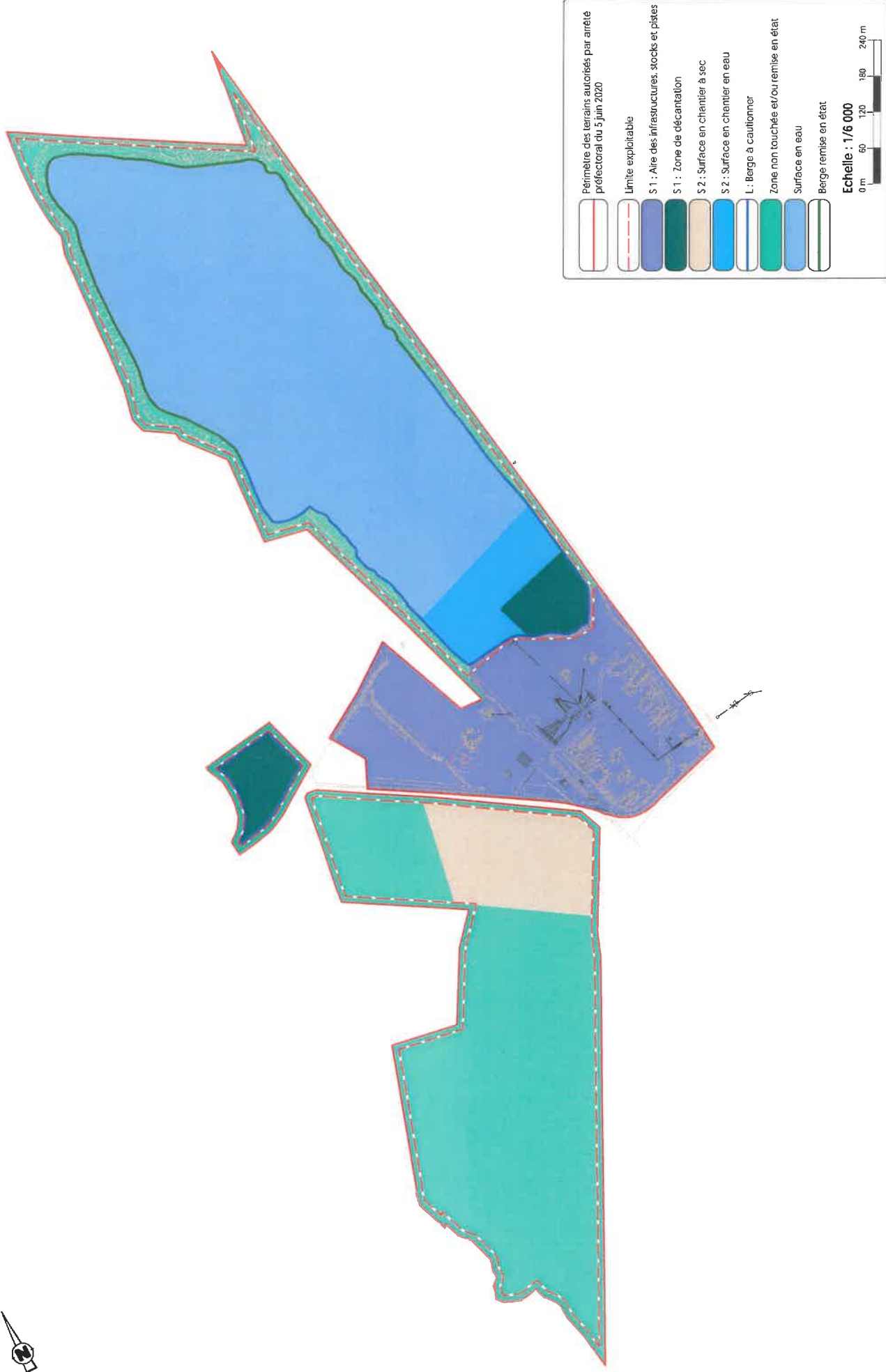
PJ 3

Vu pour être annexé à  
l'arrêté préfectoral  
du - 4 MARS 2021  
Golmar, le



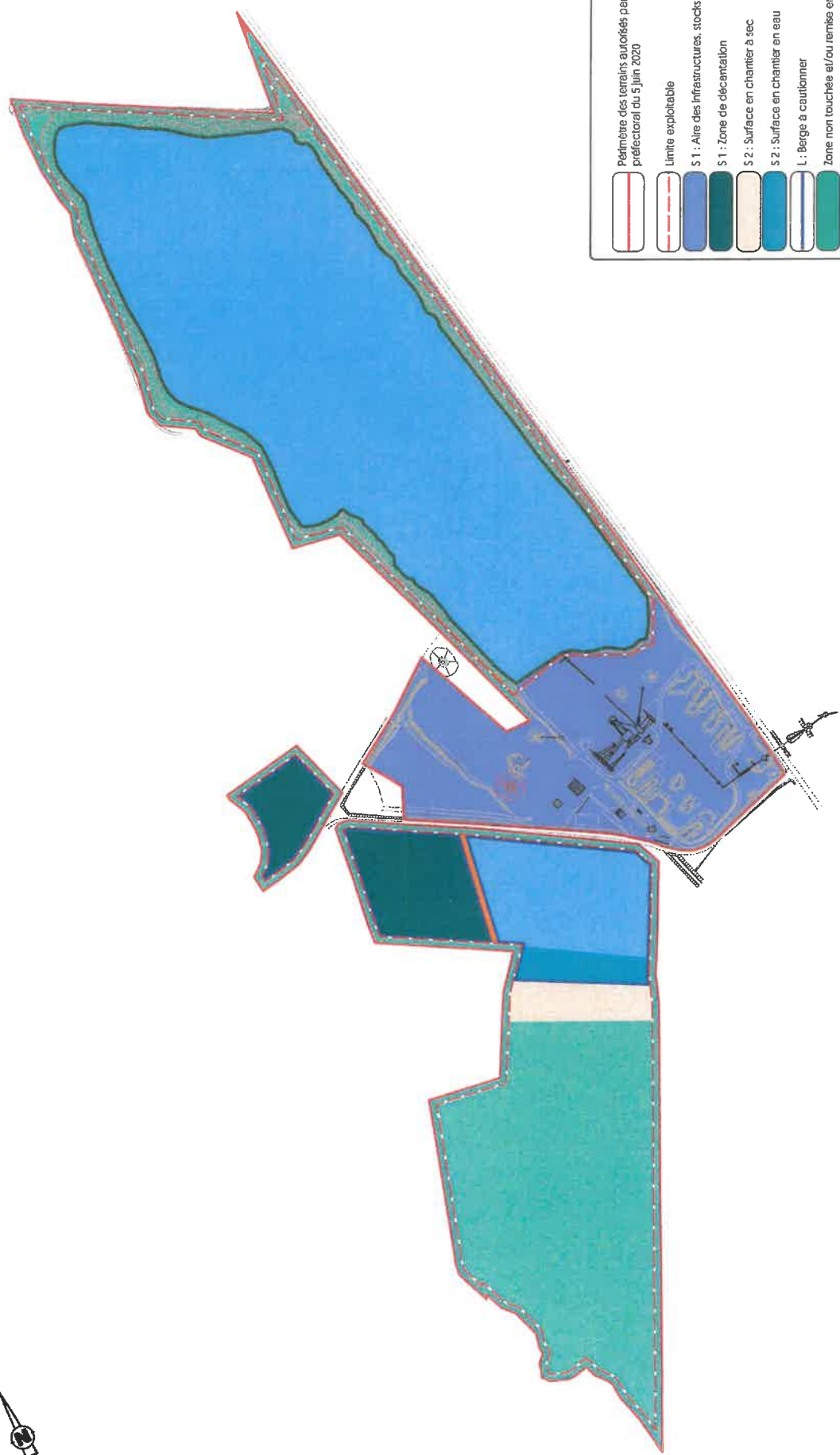
# PLAN DE PHASAGE DE L'EXPLOITATION





PJ M-2

Vu pour être annexé à  
l'arrêté préfectoral  
du - 4 MARS 2021  
Gelmar-16

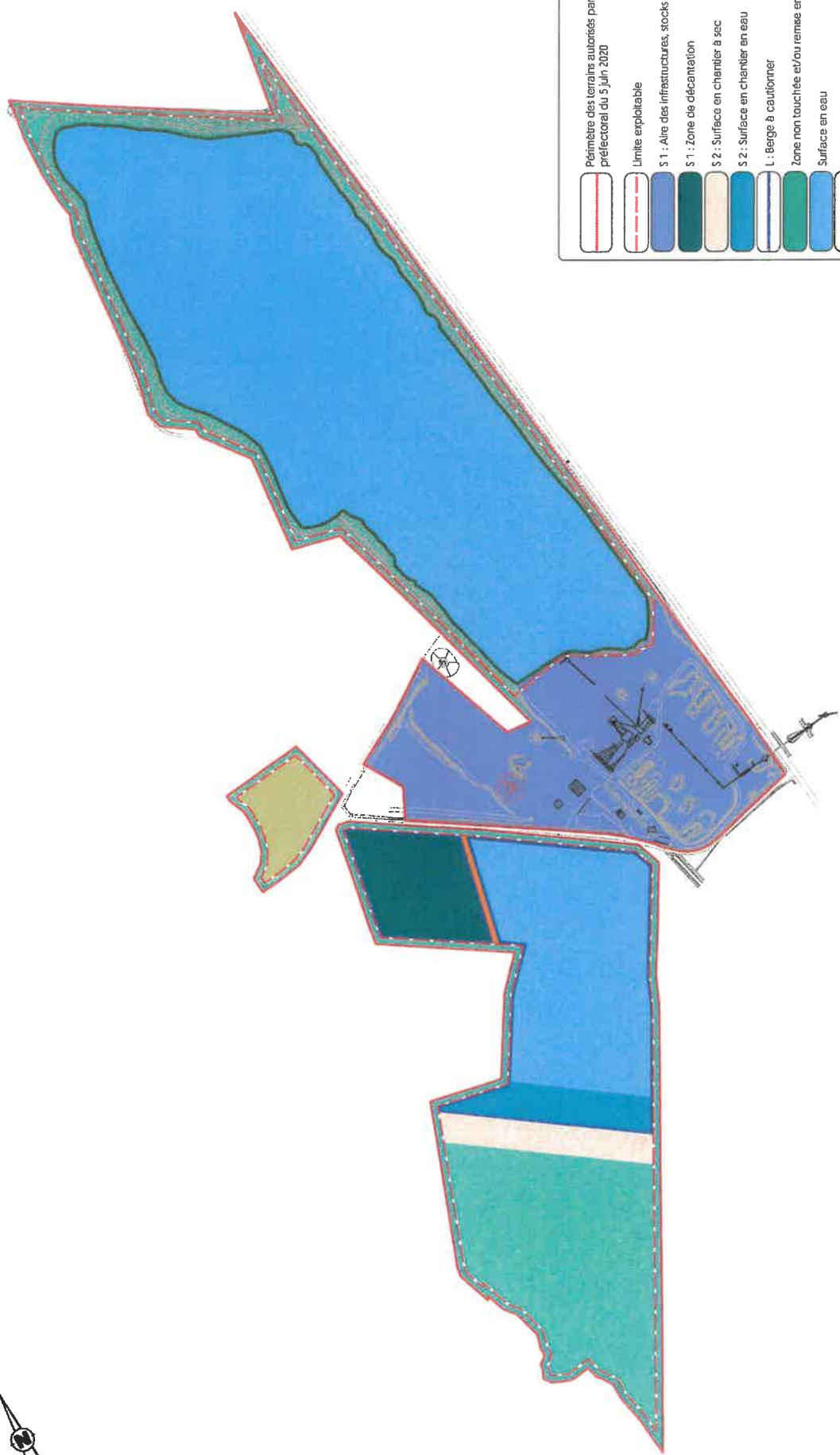


	Perimètre des terrains autorisés par arrêté préfectoral du 5 Juin 2020
	Limite exploitable
	S 1 : Aire des infrastructures, stocks et plates
	S 1 : Zone de décaïtation
	S 2 : Surface en chantier à sec
	S 2 : Surface en chantier en eau
	L : Berge à caïtanner
	Zone non touchée et/ou remise en état
	Surface en eau
	Berge remise en état
	Digue

Echelle : 1/6 000  
0 m 60 120 180 240 m

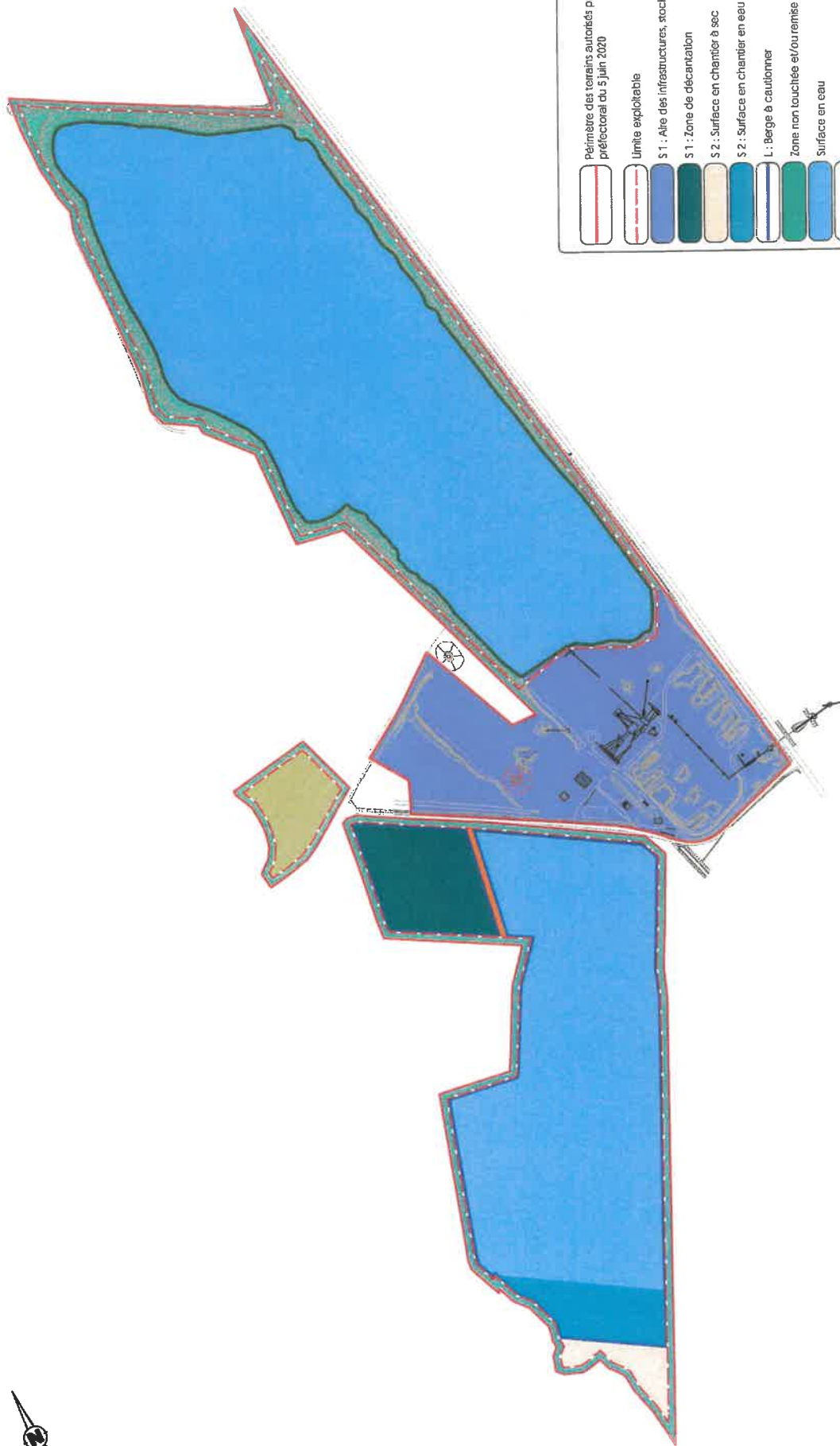
PJ M-3  
Vu pour être annexé à l'arrêté préfectoral du 4 MARS 2021

Getmar



	Périmètre des terrains autorisés par arrêté préfectoral du 5 juin 2020
	Limite exploitable
	S 1 : Aire des infrastructures, stocks et pistes
	S 1 : Zone de décontamination
	S 2 : Surface en chantier à sec
	S 2 : Surface en chantier en eau
	L : Berge à cautionner
	Zone non touchée et/ou remis en état
	Surface en eau
	Berge remise en état
	Digue
	Prairie

Echelle : 1/6 000  
0 m 60 120 180 240 m



	Périmètre des terrains autorisés par arrêté préfectoral du 5 juin 2020
	Limite exploitable
	S 1 : Aie des infrastructures, stocks et pistes
	S 1 : Zone de décantation
	S 2 : Surface en chantier à sec
	S 2 : Surface en chantier en eau
	L : Berge à caissonner
	Zone non touchées et/ou remise en état
	Surface en eau
	Berge remise en état
	Digue
	Prairie

Echelle : 1/6 000



Vu pour être annexé à  
l'arrêté préfectoral  
du 4 MARS 2021  
de  
Caumont

PJ M-5

