

GLOSSAIRE

| Abréviations Termes employés | Définition |
|---------------------------------|---|
| NF | Norme Française |
| PDEDND | Plan départemental d'élimination des déchets non dangereux |
| PEDMA | Plan d'Élimination des déchets ménagers et assimilés |
| PLU | Plan Local d'Urbanisme |
| POS | Plan d'Occupation des Sols |
| PREDD | Plan régional d'élimination des déchets dangereux |
| PRQA | Plan régional pour la qualité de l'air |
| SAGE | Schéma d'aménagement et de gestion des eaux |
| SDAGE | Schéma directeur d'aménagement et de gestion des eaux |
| SDC | Schéma des carrières |
| SID PC | Service Interministériel de Défense et de Protection Civile |

ANNEXES

- Annexe 1 : plan parcellaire
- Annexe 2 : plans des garanties financières
- Annexe 3 : fiche projet
- Annexe 4 : fiche mesures
- Annexe 5 : plan de phasage
- Annexe 6 : plan de remise en état

Préfecture du Bas-Rhin

Vu pour être annexé à
l'arrêté préfectoral de ce jour

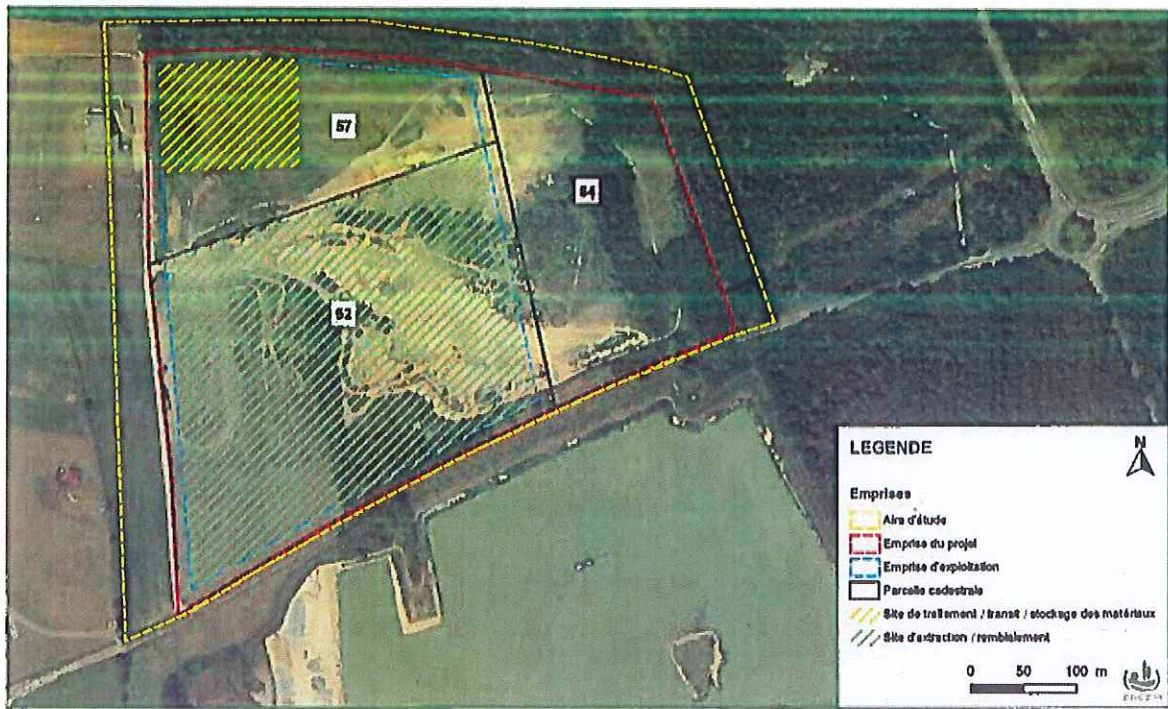
Strasbourg, le **22 AVR. 2020**

La Préfète



Pour la Préfète, par délégation
La Secrétaire Générale Adjointe

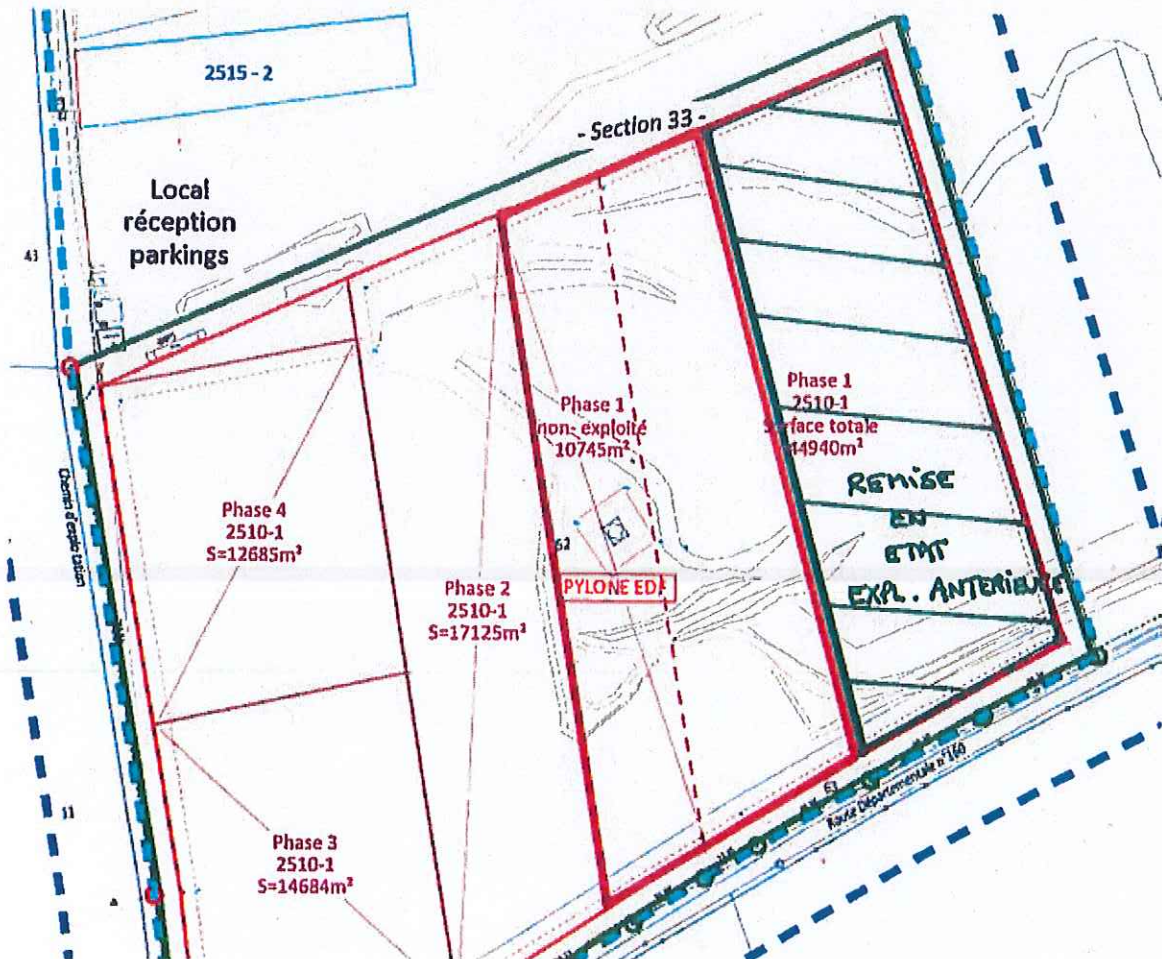
Nadia IDIRI
Nadia IDIRI



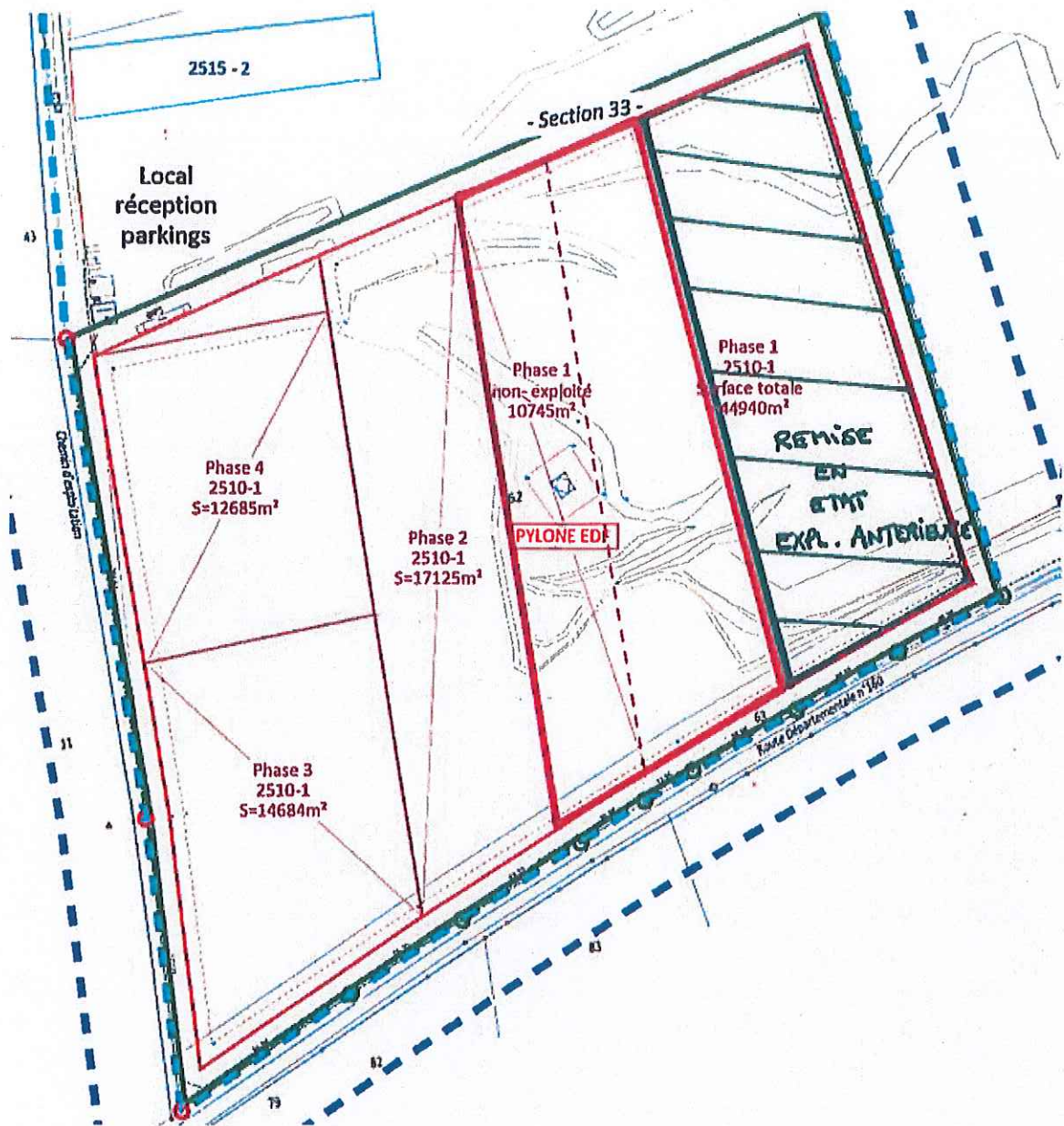
localisation des parcelles

- ANNEXE 1 -

PLAN DE PHASAGE – PHASE 1



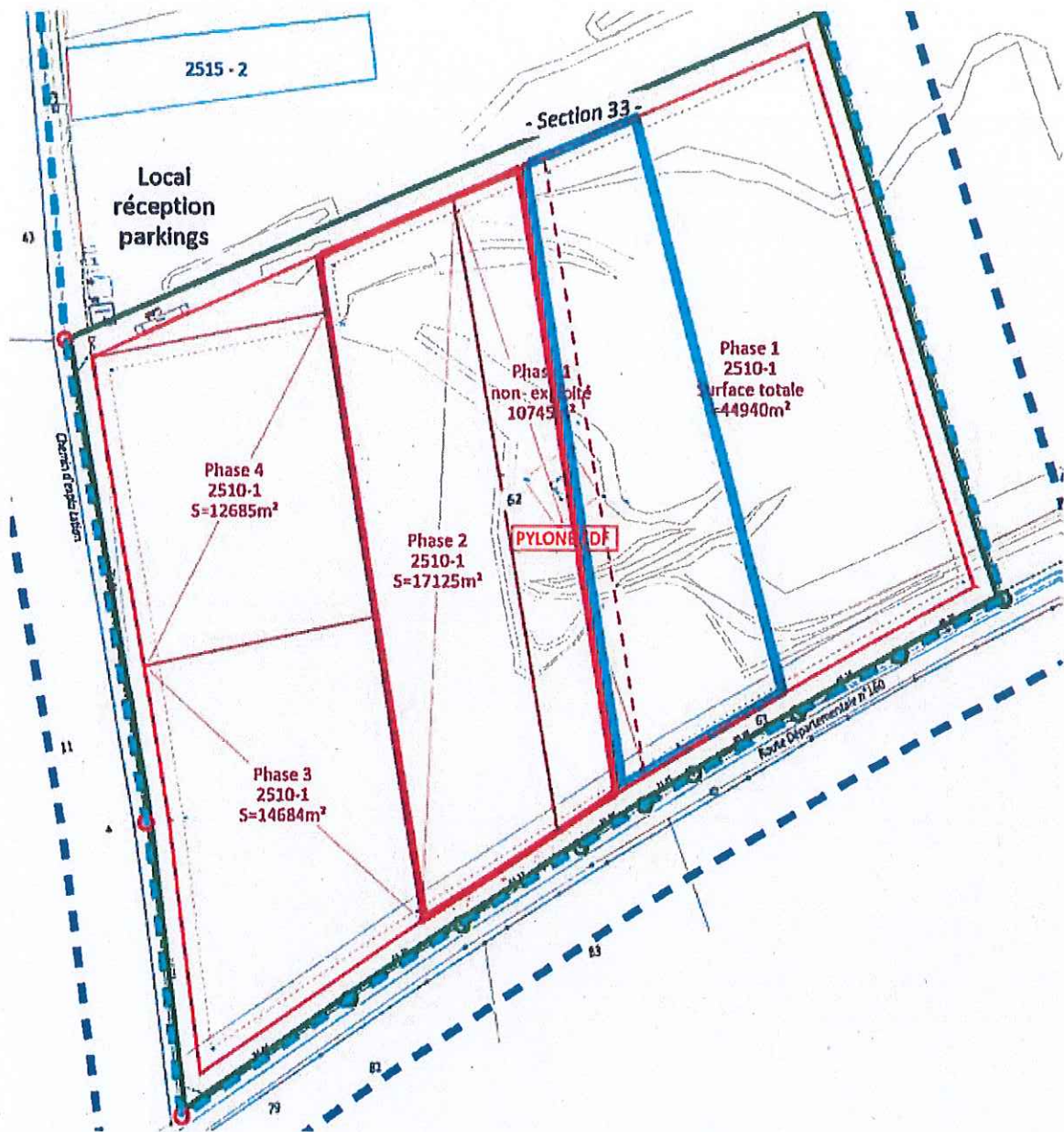
PLAN DE PHASAGE – PHASE 1



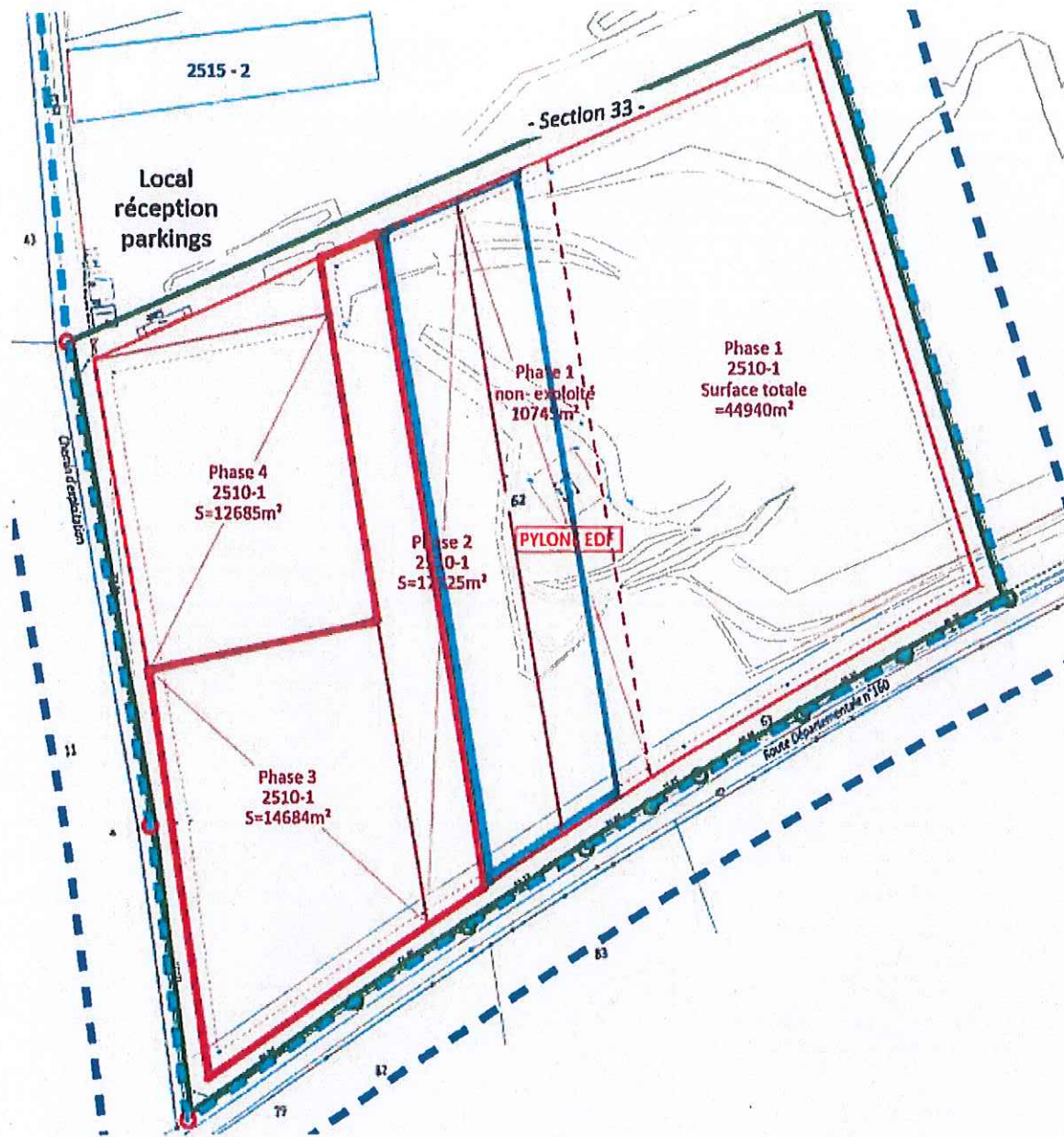
Trait rouge = pourtour de la surface maximale en chantier

Trait bleu = pourtour de la surface remise en état (au début de la phase)

PLAN DE PHASAGE – PHASE 2



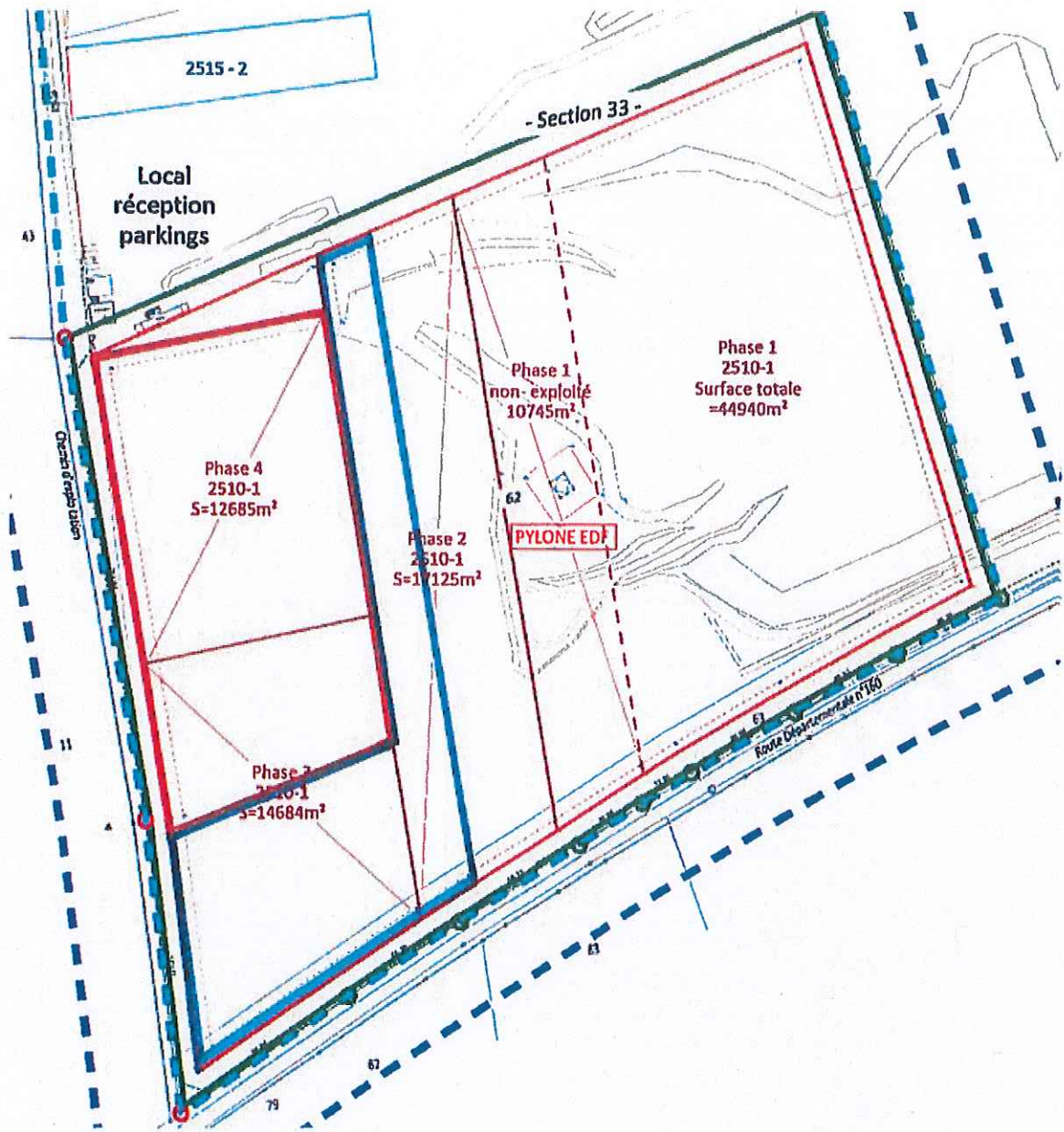
PLAN DE PHASAGE – PHASE 3



Trait rouge = pourtour de la surface maximale en chantier

Trait bleu = pourtour de la surface remise en état (au début de la phase)

PLAN DE PHASAGE – PHASE 4



Trait rouge = pourtour de la surface maximale en chantier

Trait bleu = pourtour de la surface remise en état (au début de la phase)

Fiche PROJET

ANNEXE 3

Pour le remplissage de cette fiche, voir la notice d'utilisation disponible sur le site internet de la DREAL Grand Est : <http://www.grand-est.developpement-durable.gouv.fr/04-mesures-compensatoires-environnementales-r6916.html>

Données générales

Code projet¹

Nom du projet

Typologie/sous-typologie²

- Énergie (=NRJ)
- Installations destinées à la production d'énergie hydroélectrique
 - Ouvrages de production d'électricité à partir de l'énergie solaire installés au sol
 - Installation en mer de production d'énergie
 - Lignes électriques aériennes très haute tension
 - Lignes électriques sous-marines
 - Canalisations d'eau chaude et vapeur d'eau
 - Canalisations destinées au transport de gaz inflammables, nocifs ou toxiques et CO2
 - Autres canalisations pour le transport de fluides
- Forages et mines (=FMI)
- Forages
 - Exploitations minières
- Installations classées pour la protection de l'environnement (ICPE)
- ICPE agro-alimentaires (=IAA)
 - ICPE élevages (=ELE)
 - ICPE carrières (=CAR)
 - ICPE industrielles (=IND)
 - ICPE déchets (=DEC)
 - ICPE méthanisation (=MET)
 - ICPE éolien (=PEO)
 - ICPE autre (=ICA)
- Installations nucléaires de base (=INB)
- Installations nucléaires de base secrètes (=INS)
- INS
 - INS autre
 - Stockage déchets radioactifs
- Infrastructures de transport (=INF)
- Voies ferroviaires (y compris ponts, tunnels et tranchées couvertes supportant des infrastructures ferroviaires)
 - Construction autoroutes et voies rapides
 - Construction route à 4 voies ou plus
 - Autres routes de plus de 10 km
 - Autres routes de moins de 10 km
 - Transports guidés de personnes
 - Aérodrômes
 - Autres
- Milieux aquatiques, littoraux et maritimes (=EAU)
- Voies navigables
 - Ports et installations portuaires
 - Canalisation et régularisation des cours d'eau
 - Travaux, ouvrages et aménagements en zone côtière
 - Travaux de récupération de territoires sur la mer
 - Travaux de rechargement de plage

1 Le [CODEPROJET] est constitué des 3 lettres codifiant le type de projet concerné, repris dans la liste concernant la typologie/sous-typologie du projet ci-dessus : NRJ = Énergie, FMI = Forages et mines, IAA = ICPE agro-alimentaires, CAR = ICPE carrières, DEC = ICPE déchets, PEO = ICPE éolien, ELE = ICPE élevages, IND = ICPE industrielles, MET = ICPE méthanisation, ICA = ICPE autre, INB = Installations nucléaires de base, INS = Installations nucléaires de base secrètes, INF = Infrastructures de transport, EAU = Milieux aquatiques, littoraux et maritimes, FAL = Sécurisation de falaises, CRU = Travaux de protection contre les crues, URB = Travaux, ouvrages, aménagements ruraux et urbains, PNN = Travaux soumis à autorisation en cœur de parc national, AUT = Autre. Il est obligatoire et doit être reporté sur toute transmission de fichier informatique (cf. fichier compressé accompagnant la « fiche mesure »).

2 Inspirée du tableau en annexe de l'article R.122-2 du code de l'environnement, et complétée pour intégrer notamment les projets qui ne sont pas soumis au cas par cas ou à étude d'impact, mais qui peuvent néanmoins générer des mesures ERC.

- Travaux, ouvrages et aménagements
- Récifs artificiels
- Projets d'hydraulique (agricoles, y compris projets d'irrigation et de drainage de terres)
- Dispositif de captage et de recharge artificielle des eaux souterraines
- Dispositifs de prélèvement des eaux en mer (et rejets en mer)
- Travaux, ouvrages et aménagements réalisés en vue de l'exploitation d'eau destinée à la consommation humaine dans une forêt de protection
- Barrages et autres installations destinées à retenir les eaux ou à les stocker
- Installation d'aqueducs sur de longues distances
- Ouvrages servant au transvasement des ressources hydrauliques entre bassins fluviaux
- Système de collecte et de traitement des eaux résiduaires
- Extraction de minéraux par dragage marin ou fluvial
- Stockage et épandage de boues et d'effluents
- Sécurisation de falaises (=FAL)
- Travaux de protection contre les crues (=CRU)
- Travaux, ouvrages, aménagements ruraux et urbains (=URB)
 - Travaux, constructions et opérations d'aménagement
 - Villages de vacances et aménagements associés
 - Aires de stationnement ouvertes au public, dépôts de véhicules et garages collectifs de caravanes ou de résidences mobiles de loisirs
 - Terrains de camping et caravanage
 - Pistes de ski, remontées mécaniques et installation d'enneigement
 - Équipements sportifs, culturels ou de loisirs et aménagements associés
 - Opérations d'aménagements fonciers agricoles et forestiers (AFAF)
 - Projets d'affectation de terres incultes ou d'entendues semi-naturelles à l'exploitation agricole intensive
 - Premiers boisements et déboisements en vue de la reconversion des sols
 - Crématoriums
- Travaux soumis à autorisation en cœur de parc national (=PNN)
- Autre (à préciser) (=AUT) :

Description succincte du projet

État d'avancement

- Autorisé
- Cessation d'activité
- Annulé
- Partiellement autorisé

Nom du maître d'ouvrage

Adresse

Numéro SIRET

Commune(s) de localisation (Code Postal) Nom

| | | | |
|-----|--|-----|--|
| () | | () | |
| () | | () | |
| () | | () | |
| () | | () | |
| () | | () | |

Phase chantier

Date de début du chantier
(format : jj/mm/aaaa)

Durée prévisionnelle du chantier
(en jour)

Date de mise en service
(format : jj/mm/aaaa)

Durée d'exploitation
(en jour)

Montants prévisionnels (K€ TTC)

De l'opération

Minimal

Maximal

Des mesures en faveur de l'environnement

Minimal

Maximal

Nombre de mesures de compensation des atteintes à la biodiversité³ liées au projet :

Nombre de toutes les autres mesures liées au projet⁴ :

► La « fiche PROJET » doit être transmise au service instructeur au format .pdf. Son nom ne doit pas comporter d'espaces et suivre le format : « [CODEPROJET]_[NOMPROJET]_[AAAAMM].pdf⁵ ».

³ Le nombre de mesure(s) de compensation des atteintes à la biodiversité doit être obligatoirement renseigné. « On entend par biodiversité, ou diversité biologique, la variabilité des organismes vivants de toute origine, y compris les écosystèmes terrestres, marins et autres écosystèmes aquatiques, ainsi que les complexes écologiques dont ils font partie. Elle comprend la diversité au sein des espèces et entre espèces, la diversité des écosystèmes ainsi que les interactions entre les organismes vivants » (cf. article L.110-1 du code de l'environnement).

⁴ Les mesures autres que les mesures de compensation des atteintes à la biodiversité à comptabiliser sont : les mesures d'évitement, de réduction et d'accompagnement relatives aux milieux naturels (y compris biodiversité), au bruit (population et santé humaine), à l'air (terres, sol, eau, air et climat), aux paysages (biens matériels, patrimoine culturel et paysage), complétées de toutes les mesures de compensation autres que celles compensant les atteintes à la biodiversité.

⁵ [NOMPROJET] correspond au nom du projet sans espace, ni accent, ni mot de liaison, avec des majuscules à chaque début de mot le cas échéant. Il y a lieu de choisir un libellé pertinent à l'aide du ou des principaux mots clés du libellé (projet, identification du pétitionnaire...). [AAAAMM] correspond à l'année et au mois (en chiffres) de remise du fichier au format .zip au service instructeur.

Pour le remplissage de cette fiche, voir la notice d'utilisation disponible sur le site internet de la DREAL Grand Est : <http://www.grand-est.developpement-durable.gouv.fr/04-mesures-compensatoires-environnementales-r6916.html>

Si mesure comprise dans un dossier d'autorisation environnementale, procédure embarquée concernée :

- Autorisation au titre de la loi sur l'eau (installations, ouvrages, travaux et activités ou « IOTA »)
- Déclaration au titre de la loi sur l'eau (IOTA)
- Autorisation au titre des installations classées pour la protection de l'environnement (ICPE)
- Enregistrement et déclaration d'une ICPE
- Dérogation à l'interdiction d'atteinte aux espèces et habitats protégés
- Autorisation de travaux en réserve naturelle nationale
- Autorisation de travaux en site classé
- Autorisation de défrichement
- Autorisation pour l'établissement d'éoliennes
- Autre (à préciser) : []

Données informatiques

Nom du fichier compressé associé¹

[]

Référentiel utilisé pour la numérisation

- PCI Image
- PCI Vecteur
- BD PARCELLAIRE Image
- BD PARCELLAIRE Vecteur
- BD Ortho 20 cm
- Autre (à préciser) : []

Année du référentiel utilisé

[]

Commentaire sur la numérisation

[]

1 Le fichier compressé associé à la mesure doit être au format compressé « .zip » (incluant la compression des fichiers .shx, .shp, .dbf, .prj, .qpp) et est obtenu à partir du gabarit QGIS disponible sur le site internet de la DREAL Grand Est (<http://www.grand-est.developpement-durable.gouv.fr/04-mesures-compensatoires-environnementales-r6916.html>). Son nom ne doit pas comporter d'espace, et doit être dénommé en lettres capitales sur la forme « QGIS_[CODEPROJET]_[NOMPROJET]_[AAAAMM]_MESURE[N°ID].zip ».

[CODEPROJET] est constitué des 3 lettres codifiant le type de projet concerné, repris dans la liste suivante : NRJ = Énergie, FMI = Forages et mines, IAA = ICPE agro-alimentaires, CAR = ICPE carrières, DEC = ICPE déchets, PEO = ICPE éolien, ELE = ICPE élevages, IND = ICPE industrielles, MET = ICPE méthanisation, ICA = ICPE autre, INB = Installations nucléaires de base, INS = Installations nucléaires de base secrètes, INF = Infrastructures de transport, EAU = Milieux aquatiques, littoraux et maritimes, FAL = Sécurisation de falaises, CRU = Travaux de protection contre les crues, URB = Travaux, ouvrages, aménagements ruraux et urbains, PNN = Travaux soumis à autorisation en cœur de parc national, AUT = Autre. Il est obligatoire et doit être reporté sur toute transmission de fichier informatique.

[NOMPROJET] correspond au nom du projet sans espace, ni accent, ni mot de liaison, avec des majuscules à chaque début de mot le cas échéant. Il y a lieu de choisir un libellé pertinent à l'aide du ou des principaux mots clés du projet (projet, identification du pétitionnaire...).

[AAAAMM] correspond à l'année et au mois (en chiffres) de remise du fichier au service instructeur.

[N°ID] correspond à l'identifiant de la mesure indiqué dans le fichier compressé obtenu à partir du gabarit QGIS associé à la mesure (cf. champ « id »).

Suivi

Modalités

 Audit de chantier Bilan/CR de suivi Rapport fin de chantier Autre (à préciser) :

Coût (€ TTC)

Le cas échéant, commentaire sur l'efficacité de la mesure

Échéances

(format : jj/mm/aaaa)

et types de suivi prévus

Estimation financière de la mesure (K€ TTC)

Montant prévu

Montant réel

Le cas échéant, espèce(s) concernée(s) spécifiquement par la mesure (en nom latin et nom vernaculaire – cf. site INPN : <https://inpn.mnhn.fr/accueil/index>)

Espèces animales protégées

Espèces végétales protégées

Commune(s) de localisation de la mesure (Code Postal) Nom

► La « fiche MESURE » doit être transmise au service instructeur au format .pdf. Son nom de fichier ne doit pas comporter d'espaces et suivre le format :

« [CODEPROJET]_[NOMPROJET]_[AAAAMM]_MESURE[N°ID].pdf».

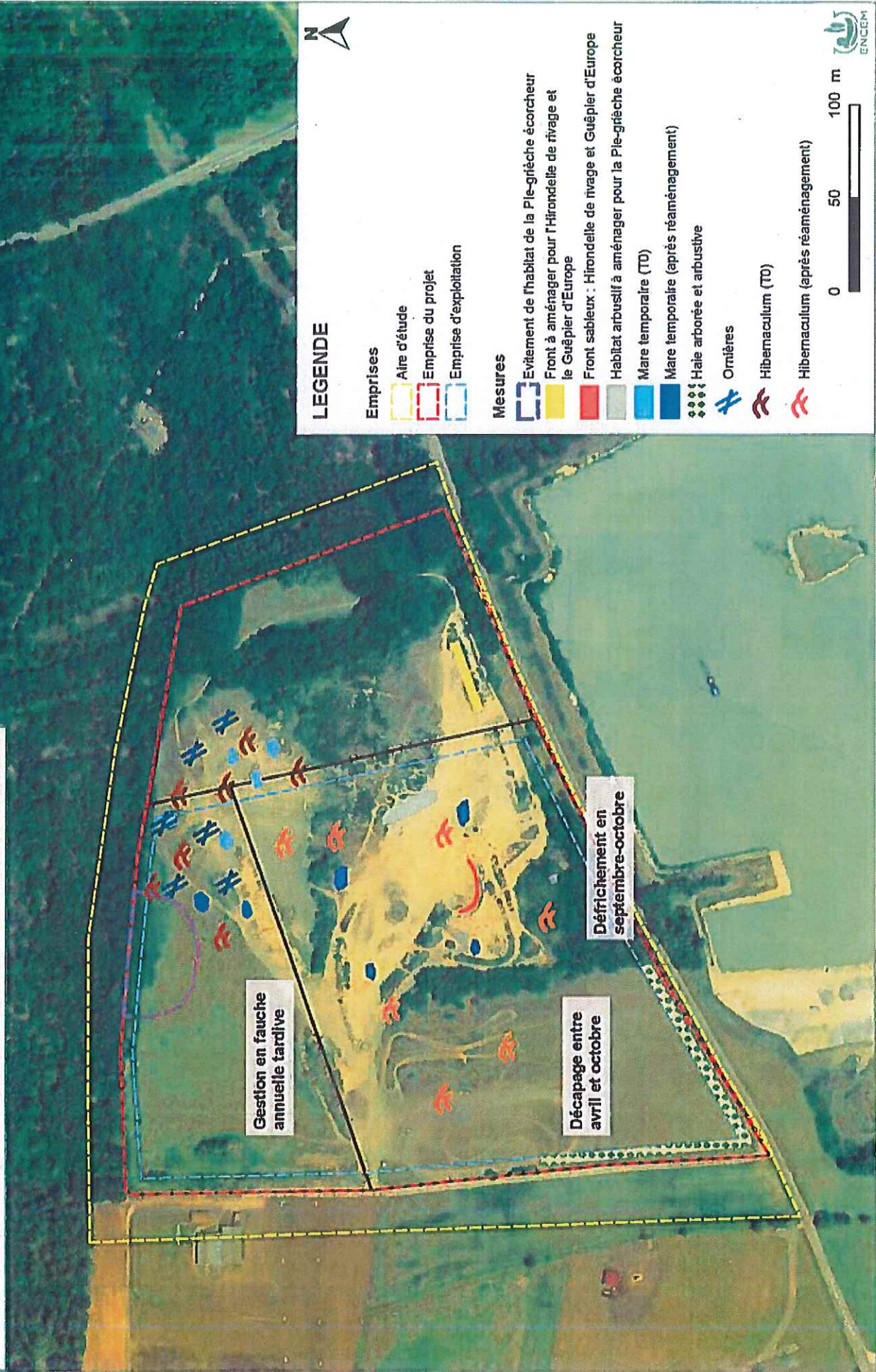
► Possibilité de joindre en fichier au format .pdf tout document utile à la compréhension et la localisation de la mesure compensatoire (extrait étude d'impact, plan de gestion, schéma d'aménagement, etc.).

Chaque fichier joint doit être au format .pdf. Son nom ne doit pas comporter d'espaces et suivre le format :

« [CODEPROJET]_[NOMPROJET]_[AAAAMM]_MESURE[N°MESURE]_PJ[N°PJ].pdf ».

Nombre de pièce(s) jointe(s) associée(s) à la fiche MESURE :

SYNTHESE DES MESURES PRINCIPALES



LEGENDE

Emprises

- Aire d'étude
- Emprise du projet
- Emprise d'exploitation

Mesures

- Evitement de l'habitat de la Pie-grièche écorcheur
- Front à aménager pour l'Hirondelle de rivage et le Guépier d'Europe
- Front sableux : Hirondelle de rivage et Guépier d'Europe
- Habitat arbusitif à aménager pour la Pie-grièche écorcheur
- Mare temporaire (TO)
- Mare temporaire (après réaménagement)
- Haie arborée et arbustive
- # Ornières
- # Hibernaculum (TO)
- # Hibernaculum (après réaménagement)

