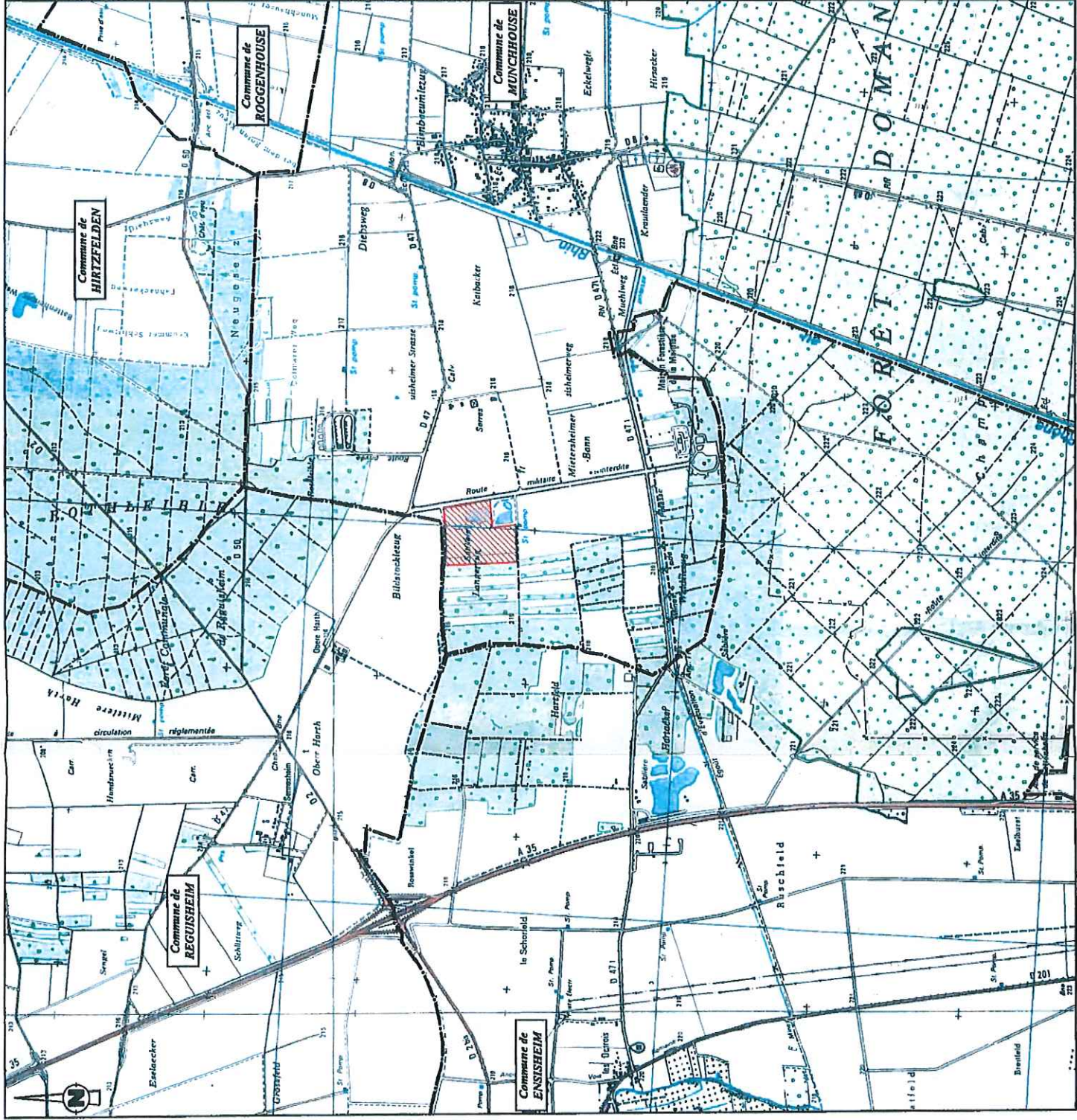


PS 1

# CARTE DE LOCALISATION

Laissez ce volet déplié afin de disposer en permanence de la localisation du site



Périmètre des terrains objets de la demande d'autorisation de modification des conditions d'exploitation



Limite communale



Echelle : 1/25 000

Extraits des cartes IGN n° 3719 OT (Grand Ballon-Guebwiller Munster), n° 3719 E (Neuf-Brisach) et n° 3720 ET (Mulhouse) à l'échelle de 1/25 000

# PLAN PARCELLAIRE

Périmètre des terrains objets de la demande d'autorisation de modification des conditions d'exploitation

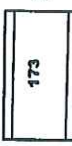


Sommet délimitant les parcelles 2 et 9 pour partie, non autorisées par l'arrêté préfectoral de 1995

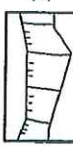


Coordonnées Lambert		
Sommet	X	Y
A	980 188.495	331 297.426
B	980 145.519	331 291.423
C	980 006.781	331 272.044
D	980 036.057	331 110.939
E	980 019.560	331 109.870

Limite et numéro de parcelle



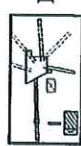
Front d'exploitation - Merlon



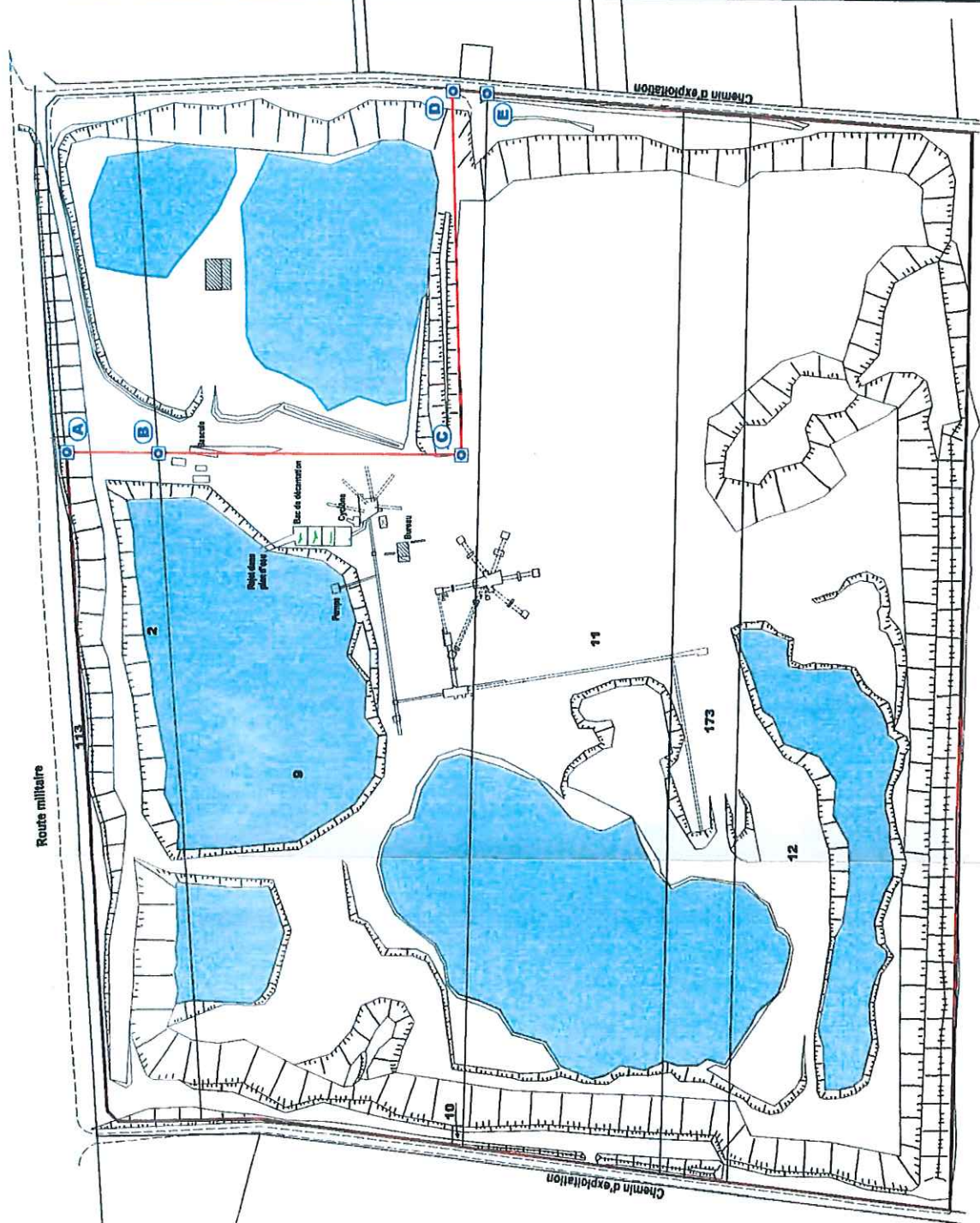
Plan d'eau



Installation de traitement - Bâtiment



Echelle : 1/2 000



PJ 2bis

PV  
N 586



ROUTE MILITAIRE

111 chemin d'exploitation

Association Foncière

185/2

6811 m<sup>2</sup> terrain

2 186/2

13108 m<sup>2</sup> terrain

COMMUNE DE MUNCHHOUSE

187/9

23530 m<sup>2</sup> terrain

8

188/9

43020 m<sup>2</sup> terrain

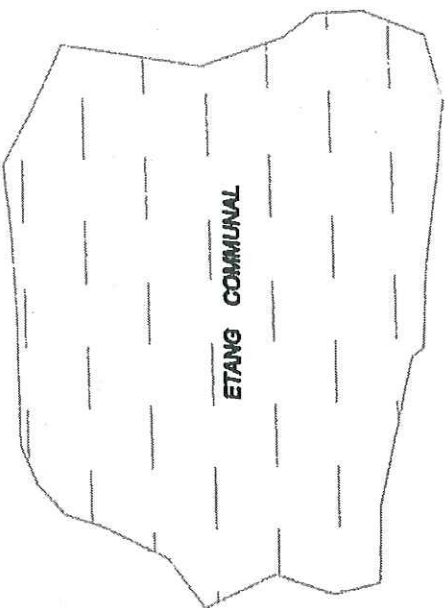
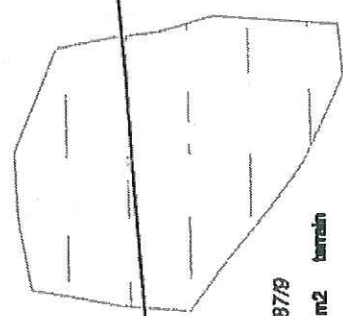
COMMUNE DE MUNCHHOUSE

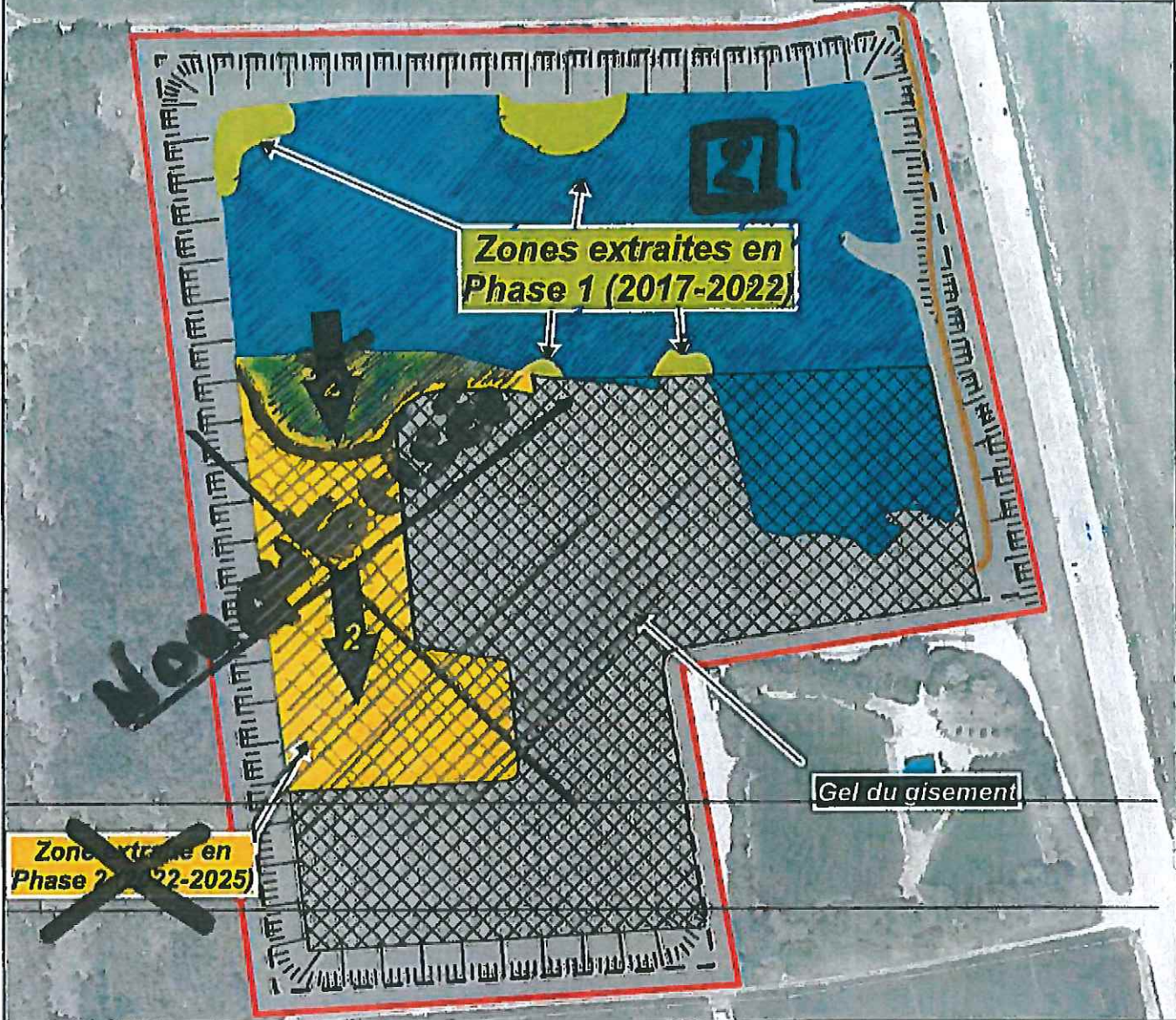
ETANG COMMUNAL

11 REYMANN Henri








112

chemin d'exploitation





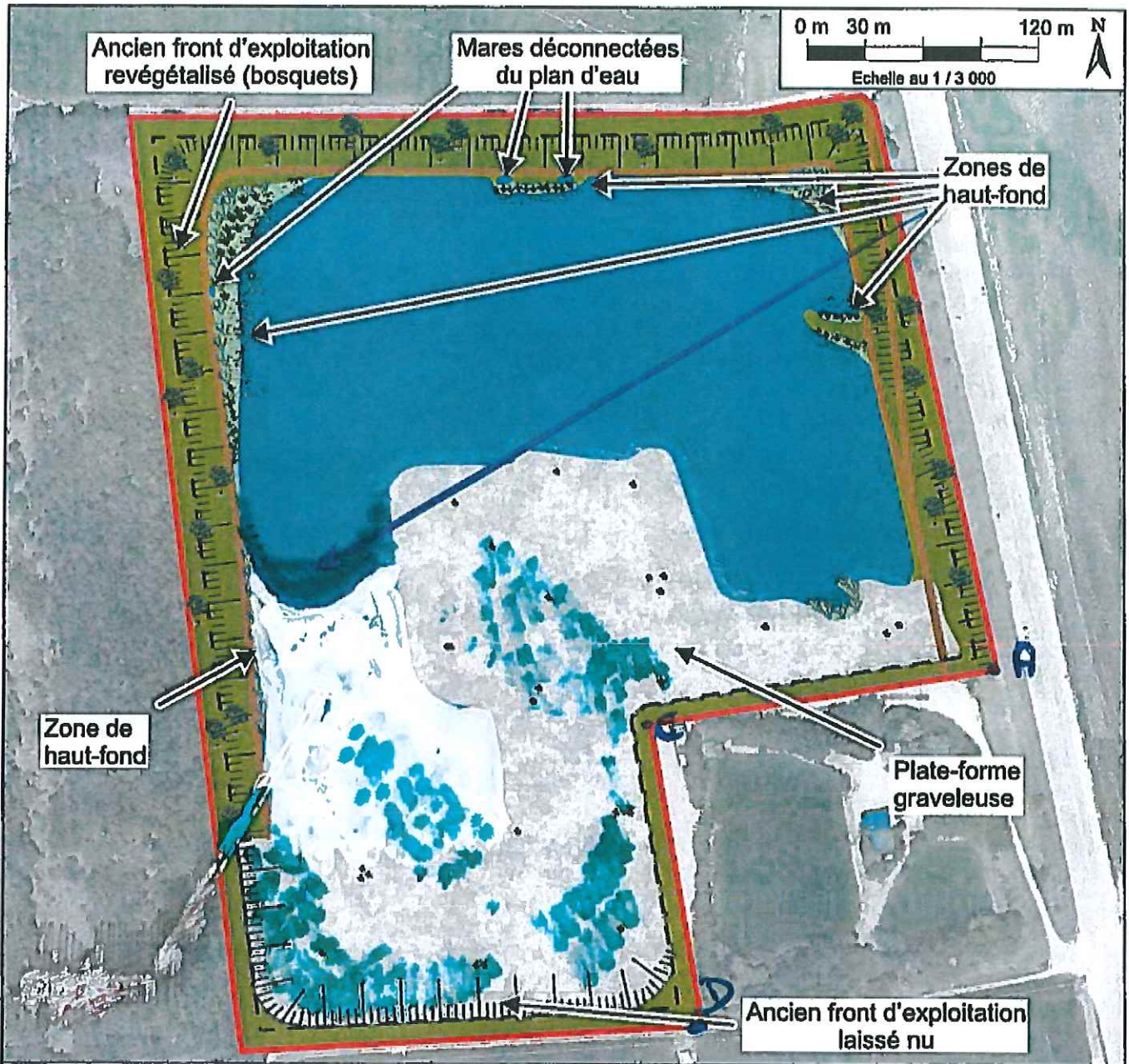
**Légende :**

-  Périmètre autorisé
-  Périmètre exploitable
-  Zone extraite en Phase 1 (2017-2022) : 1 000 t/an en moyenne
-  Zone extraite en Phase 2 (2022-2025) : 200 000 t/an en moyenne - *Approfondir plan l'eau*
-  Zone de gelée du gisement (fera l'objet d'une demande de renouvellement d'autorisation en 2023)
-  Zone non exploitée entre 2017 et 2025
-  Piste d'accès



HOLCIM Béton Granulat Haut-Rhin - Munchouse (68)  
Lieu-dit « Langerzug »  
Déclaration de Modification des Conditions d'Exploitation (DMCE)

**Plan de phasage sollicité**  
Sources : GéoPortail, HBGHR



**Légende :**

- Périmètre autorisé
- Périmètre exploitable
- Zone de haut-fond
- Zone graveleuse
- Chemin périphérique
- Zone revégétalisée +
- Plan d'eau résiduel



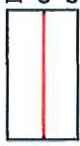
HOLCIM Béton Granulat Haut-Rhin - Munchouse (68)  
Lieu-dit « Langerzug »  
Déclaration de Modification des Conditions d'Exploitation (DMCE)

Plan de remise en état sollicité  
Sources : GéoPortail, HBGHR

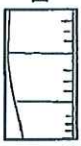
PJS

# PLAN DE L'ETAT FINAL

Périmètre des terrains objets de la demande d'autorisation de modification des conditions d'exploitation



Front d'exploitation à sec



Plan d'eau



Zone de haut-fond avec végétation palustre



Végétation de rive



Ensemencement



Plantations arbusives et arborescentes



Bois



Végétation arborescente et arbustive



Végétation herbacée



Culture ou prairie



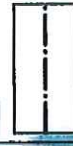
Chemin



Route



Limite communale



Point coté en m NGF



Echelle : 1/2 000



# MUNCHHOUSE

## Ouvrages prélevés

- Puits agricole amont (BSS : 04133X0103)
- Pz aval (BSS : 04133X0093)
- Plan d'eau aval (BSS : 04133X0094)

