

FICHE D'ÉCART

Fiche n°

1

Réponse de l'exploitant attendue sous 3 semaines après la visite d'inspection

Exploitant : SEDE

Site inspecté : TARASCON

Date de l'inspection: 27/11/2019

INSPECTION

Constat de l'Inspecteur :

L'EXPLOITANT N'EST PAS EN MESURE DE JUSTIFIER LE DÉBIT REQUIS DES RIA, Y COMPRIS EN SIMULTANÉ.

Écart aux dispositions de l'article 8.2 de l'arrêté préfectoral n°2002-231/173-2001 A du 8 août 2002

(Indiquer le référentiel réglementaire opposable)

En cas d'omission, la liste des écarts établie à l'issue de la visite d'inspection pourra être complétée ultérieurement

Signature de l'Inspecteur

L'exploitant reconnaît avoir pris connaissance des écarts constatés par l'Inspection

Représentant de l'exploitant

Fonction et Signature

Directeur Régional

EXPLOITANT

Commentaires et réponses de l'exploitant : (suites envisagées, actions curatives et correctives avec leurs délais d'application)

Cf. documents joints

DREAL

Suites susceptibles d'être données

Ecart levé Oui Non

Proposition de mise en demeure Oui Non

Proposition d'arrêté complémentaire Oui Non

Commentaires :

Dans l'attente du rapport de contrôle de SICLI permettant de vérifier les dispositions de l'article 8.2 de l'arrêté préfectoral du 9 août 2002.

L'Inspection le : 23 avril 2020

 Fiche soldée le :

PROVENCE COMPOST TARASCON

REPONSES A L'INSPECTION du 27/11/2019

Fiche d'écart : *l'exploitant n'est pas en mesure de justifier le débit requis des RIA, y compris en simultané*

Réponse :

Le site dispose à ce jour de 6 poteaux incendie dans le périmètre immédiat du site :

- ✓ 3 poteaux privés : PI nord N°9119A, PI sud N°9119B, PI milieu N°9118
- ✓ 3 poteaux publics externes : PI nord N°125, PI milieu N°117, PI sud N°166

Le poteau privé 9119B a été rajouté récemment en 2018, pour couvrir plus facilement la parcelle sud.

L'implantation de ces poteaux figure sur le plan ci-après.

Dans le Porter à Connaissance de 2014, des mesures de débit sur les 2 poteaux privés avaient été réalisées, en unitaire et simultané

Les poteaux publics ont par ailleurs été contrôlés séparément.

Dans le tableau ci-dessous sont repris l'ensemble de ces tests :

P.I. n°	Poteaux privés			Poteaux publics		
	9119 A	9118	9119 B	117	125	166
Année de test	2014	2014	2019	2019	2019	2019
Test réalisé par	Véolia	Véolia	SICLI	SAUR	SAUR	SAUR
Débit unitaire (m ³ /h)	186	185	110	160	170	190
Débit simultané (m ³ /h)	280					






Ci-après un extrait du Porter à Connaissance 2014.

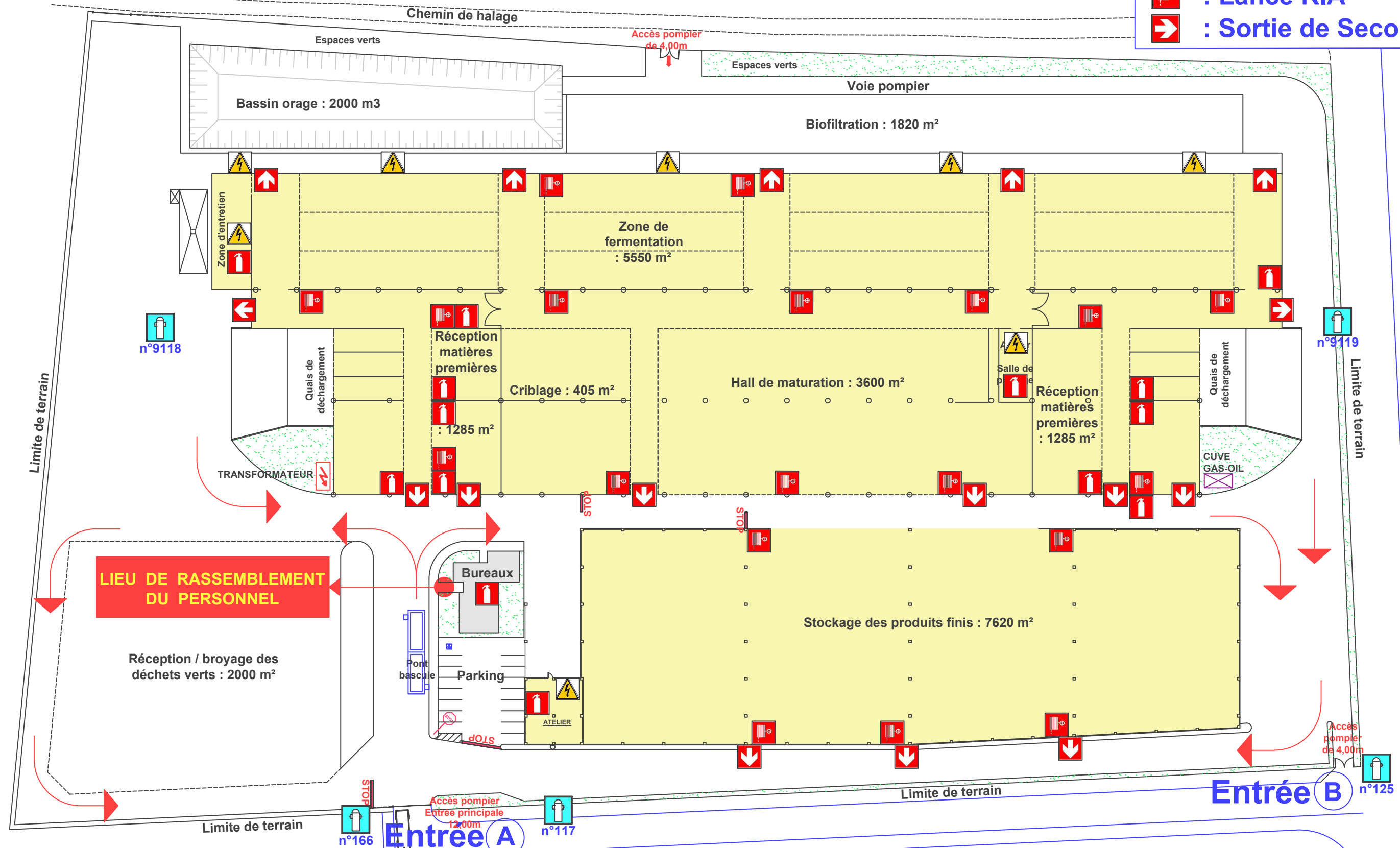
Pour une vérification complète nous avons passé commande à SICLI pour une intervention en janvier afin de contrôler le débit cumulé.

MOYENS DE LUTTE INCENDIE ET CONSIGNE D'EVACUATION

En cas d'incendie, avertir le responsable par radio et suivre ses instructions. Utiliser les moyens de lutte appropriés.
Si nécessaire, procéder au rassemblement du personnel SEDE présent, ainsi que le personnel externe (sous-traitants, visiteurs etc...)

LEGENDE

-  : Armoire Electrique
-  : Borne incendie (5)
-  : Extincteur
-  : Lance RIA
-  : Sortie de Secours



SEDE



PORTER A CONNAISSANCE

INSTALLATIONS CLASSEES POUR LA PROTECTION DE L'ENVIRONNEMENT

Plateforme de compostage Provence Compost

Commune de TARASCON (13)

Octobre 2014

SEDE  VEOLIA

MODIFICATIONS DE LA DEFENSE INCENDIE DU SITE

- ✓ Le nouveau bâtiment est équipé selon les **recommandations du SDIS** retenues dans le permis de construire : désenfumage, RIA, issues de secours.
- ✓ Un **plan global du désenfumage** est annexé
Un **plan global des moyens de lutte** et **consignes d'évacuation** est annexé
- ✓ **Débit d'eau pour lutte incendie** : nous avons recensé 5 poteaux incendie, dans le périmètre immédiat du site : 2 poteaux privés et 3 publics.
Notre réseau privé est en diamètre 150 mm, avec des compteurs jusqu'en juillet 2014 en diamètre 80 mm. Nous avons procédé au **changement de ces compteurs** pour des modèles en diamètre 150 mm afin **d'annuler les importantes pertes de charges antérieures**.
Les tests suivants ont été réalisés par VEOLIA EAU avant et après sur les 2 poteaux incendie privés (PI) :

à 1 bar	Débit PI nord seul	Débit PI sud seul	Débit PI nord + sud
Compteurs en 80 mm	96 m ³ /h	75 m ³ /h	/
Compteurs en 150 mm	186 m ³ /h	185 m ³ /h	280 m ³ /h

Si sur 2 poteaux le **débit cumulé** est de 280 m³/heure à 1 bar, alors nous pouvons en conclure par extrapolation que le débit est **supérieur à 360 m³/heure pour les 5 poteaux** ouverts simultanément (minimum de l'arrêté d'exploitation du site).



Poteau interne
Sud n°1118



Poteau interne
Nord n°1119



Poteau externe
Sud n°166



Poteau externe
Milieu n°117



Poteau externe
Nord n°125

Cf annexe 4, 5 et 7

Compagnie de l'Eau et de l'Ozone

Veolia Eau
Centre Gard-Lozère Alpes-Provence
24 Rue des Artisans
BP40
13150 TARASCON

**PESAGE SIMULTANE
POTEAU/BOUCHE INCENDIE**

BATIMENT SEDE site de Compostage ZI Fluivial edu
Radoubs 13150 TARASCON

BI

PI

N° voir plan

Ressource: AEB

AEP

DATE DE L'ESSAI : 02/10/2014

à 14 h 00

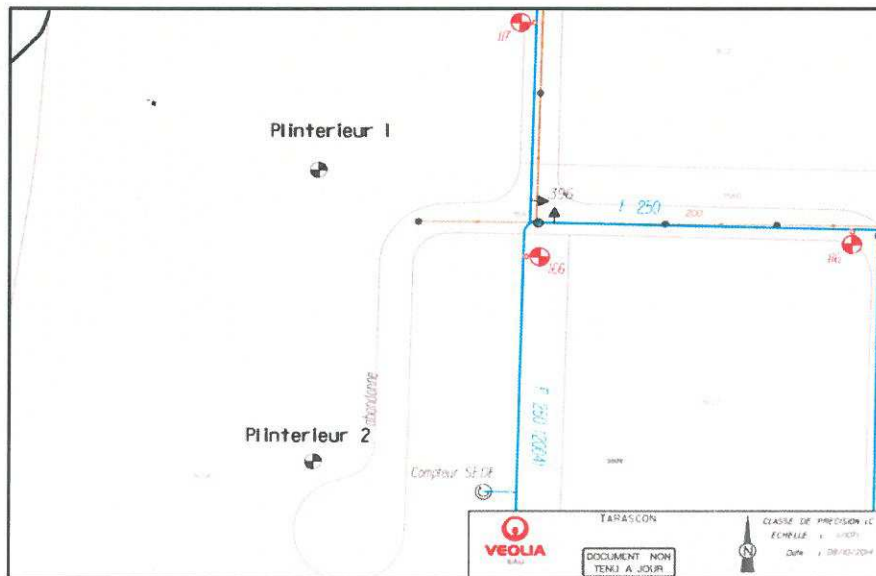
MESURES EFFECTUEES PAR : VEOLIA EAU - M. CHARTRER M DEROUDILLE

EN PRESENCE DE : M PERQUE SEDE

DEBIT MAX (m3/h) : 150 PI 1

DEBIT MAX (m3/h) : 130 PI 2

DEBIT MAX (m3/h) : 0



A noter la présence de 3 hydrants situés sur le domaine public a proximité de l'établissement

TARASCON

Le :

08/10/2014

Validé par :