

# Trois-Rivières (vue d'ensemble)

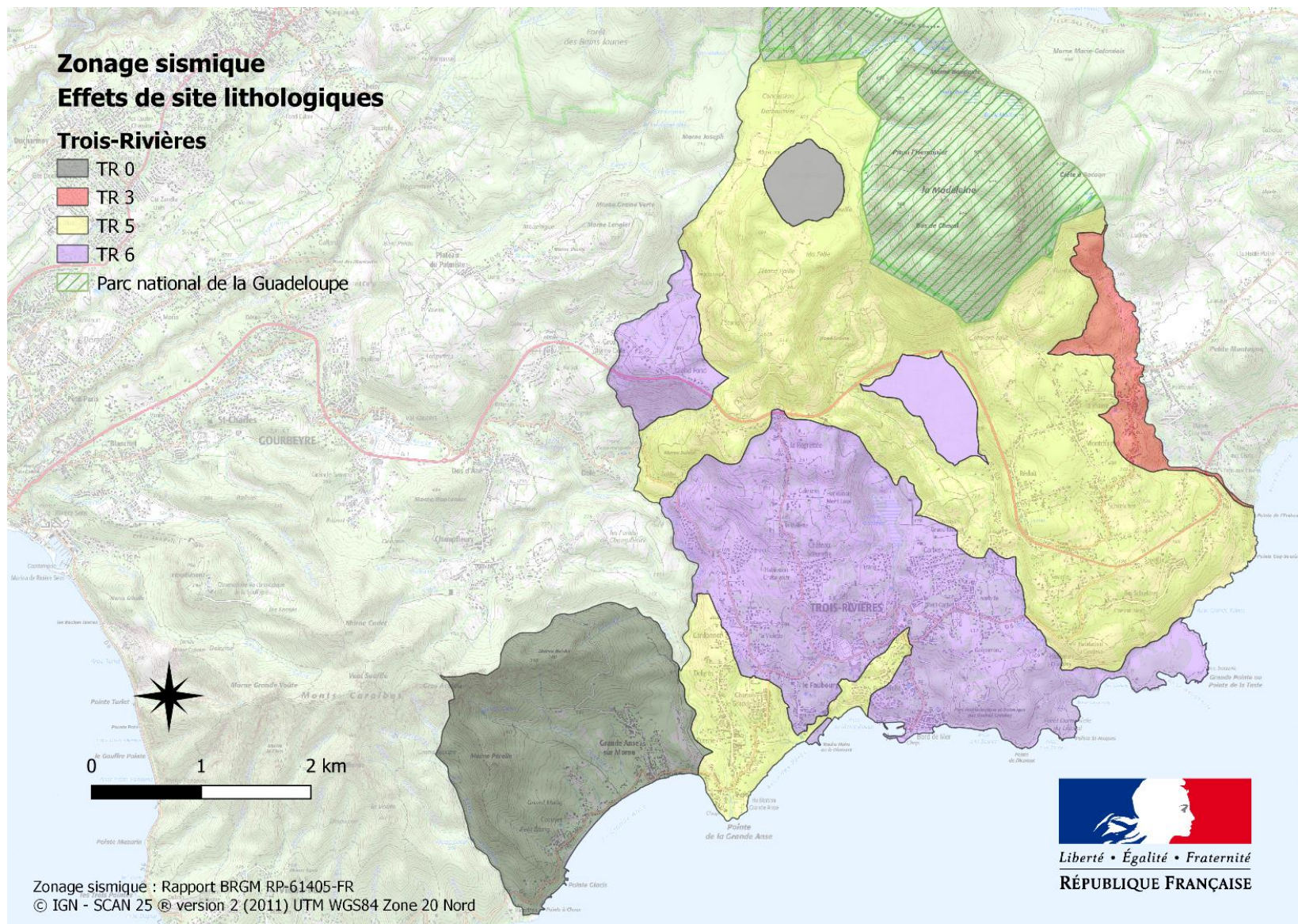


Figure 1 - Zonage spécifique des zones à effets de site lithologiques pour la commune de Trois-Rivières (vue d'ensemble)



# Trois-Rivières - secteur n°1

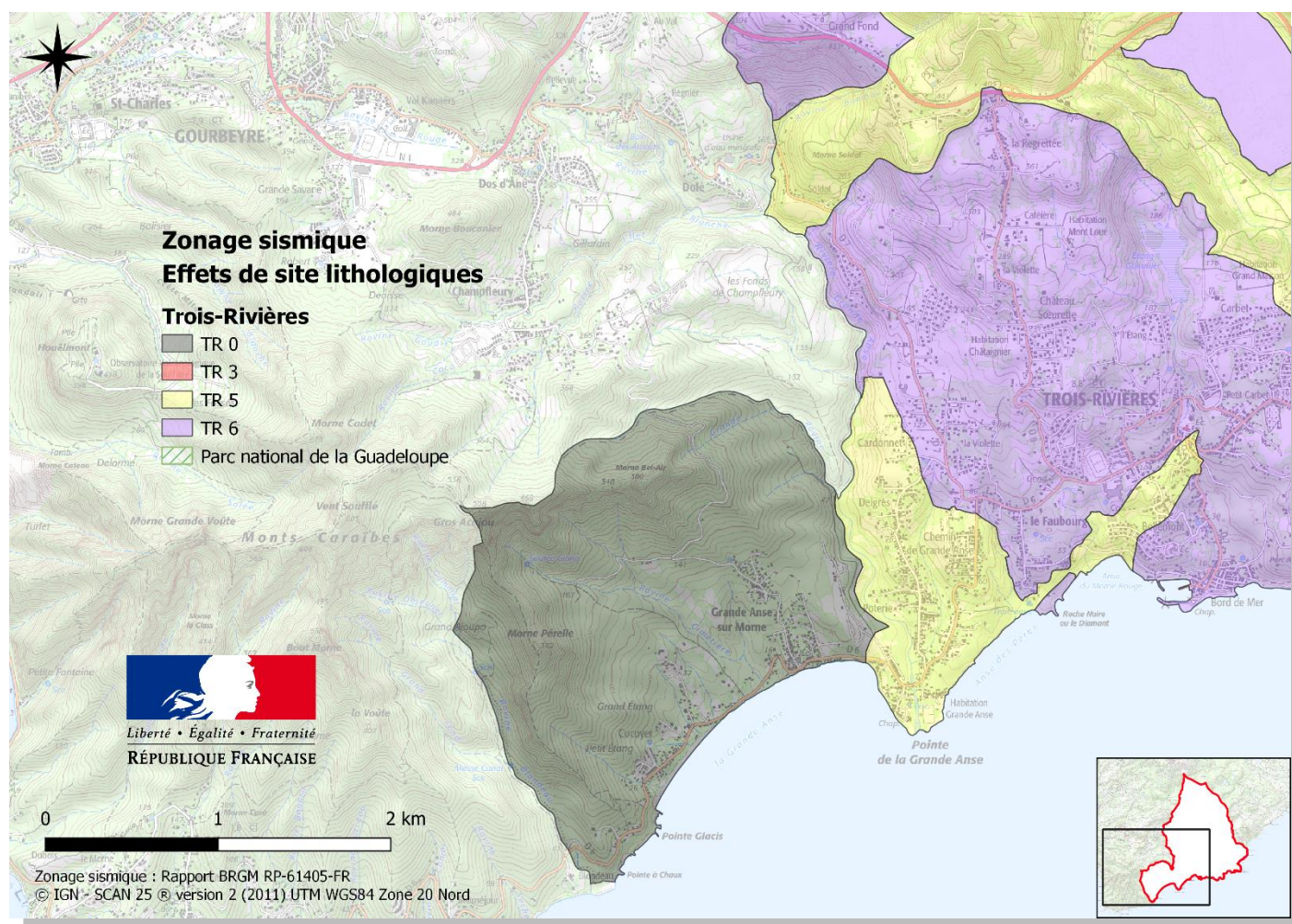


Figure 2 - Zoom n°1 du zonage spécifique des zones à effets de site lithologiques pour la commune de Trois-Rivières

Tableau - Paramètres des spectres de réponses élastiques par classe d'effets de site lithologiques pour la commune de Trois-Rivières

Classe d'effets de site lithologiques	$T_B$ (s)	$T_C$ (s)	$T_D$ (s)	RA ( $m.s^{-2}$ )	RM ( $m.s^{-2}$ )
TR 0	0,1	0,25	2	2,94	7,36
TR 3	0,1	0,32	1,1	5,69	14,22
TR 5	0,08	0,26	1	4,61	11,77
TR 6	0,1	0,26	0,5	5,89	16,68

## Trois-Rivières - secteur n°2

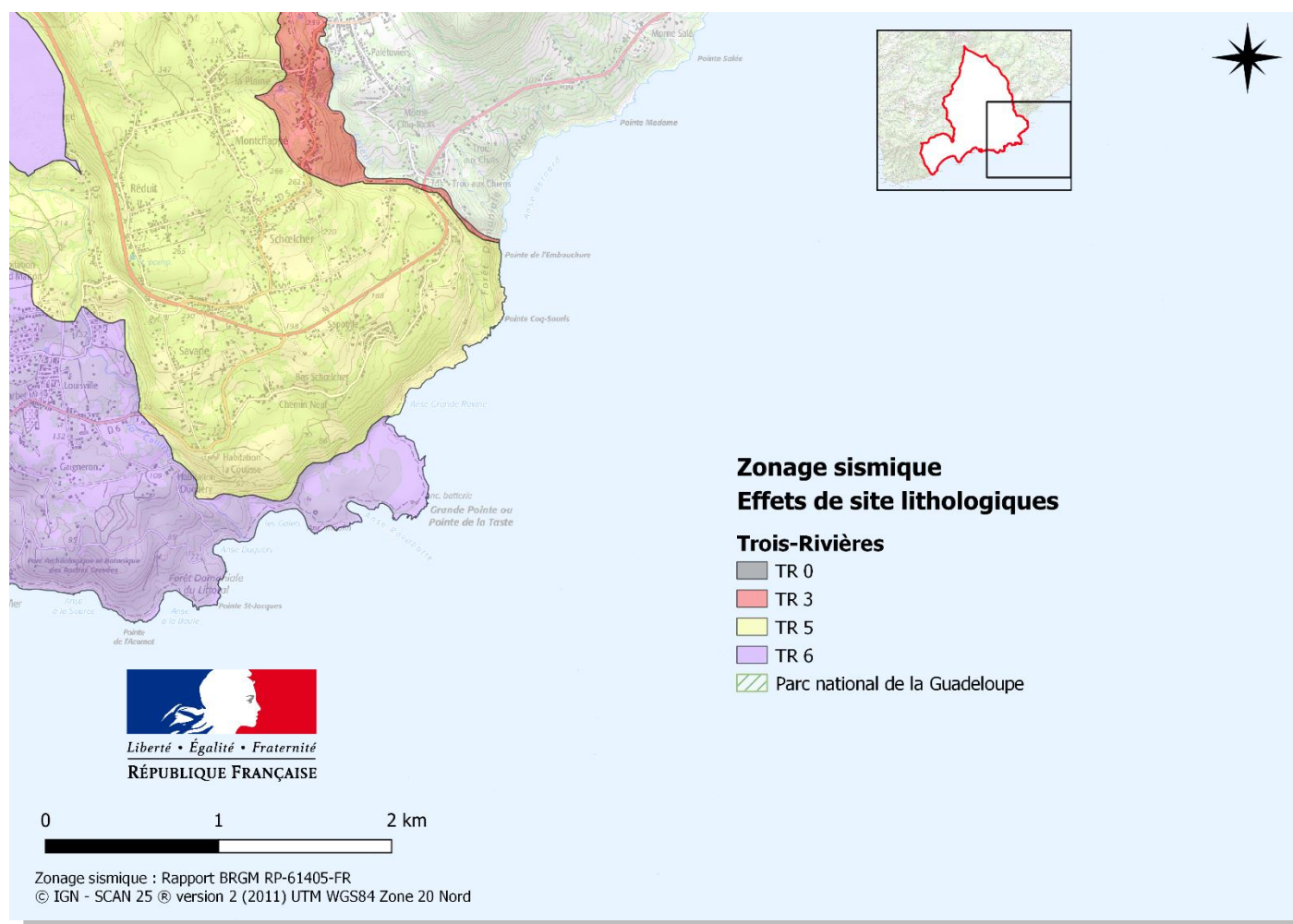


Figure 3 - Zoom n°2 du zonage spécifique des zones à effets de site lithologiques pour la commune de Trois-Rivières

Tableau - Paramètres des spectres de réponses élastiques par classe d'effets de site lithologiques pour la commune de Trois-Rivières

Classe d'effets de site lithologiques	$T_B$ (s)	$T_C$ (s)	$T_D$ (s)	RA ( $m.s^{-2}$ )	RM ( $m.s^{-2}$ )
TR 0	0,1	0,25	2	2,94	7,36
TR 3	0,1	0,32	1,1	5,69	14,22
TR 5	0,08	0,26	1	4,61	11,77
TR 6	0,1	0,26	0,5	5,89	16,68



## Trois-Rivières - secteur n°3

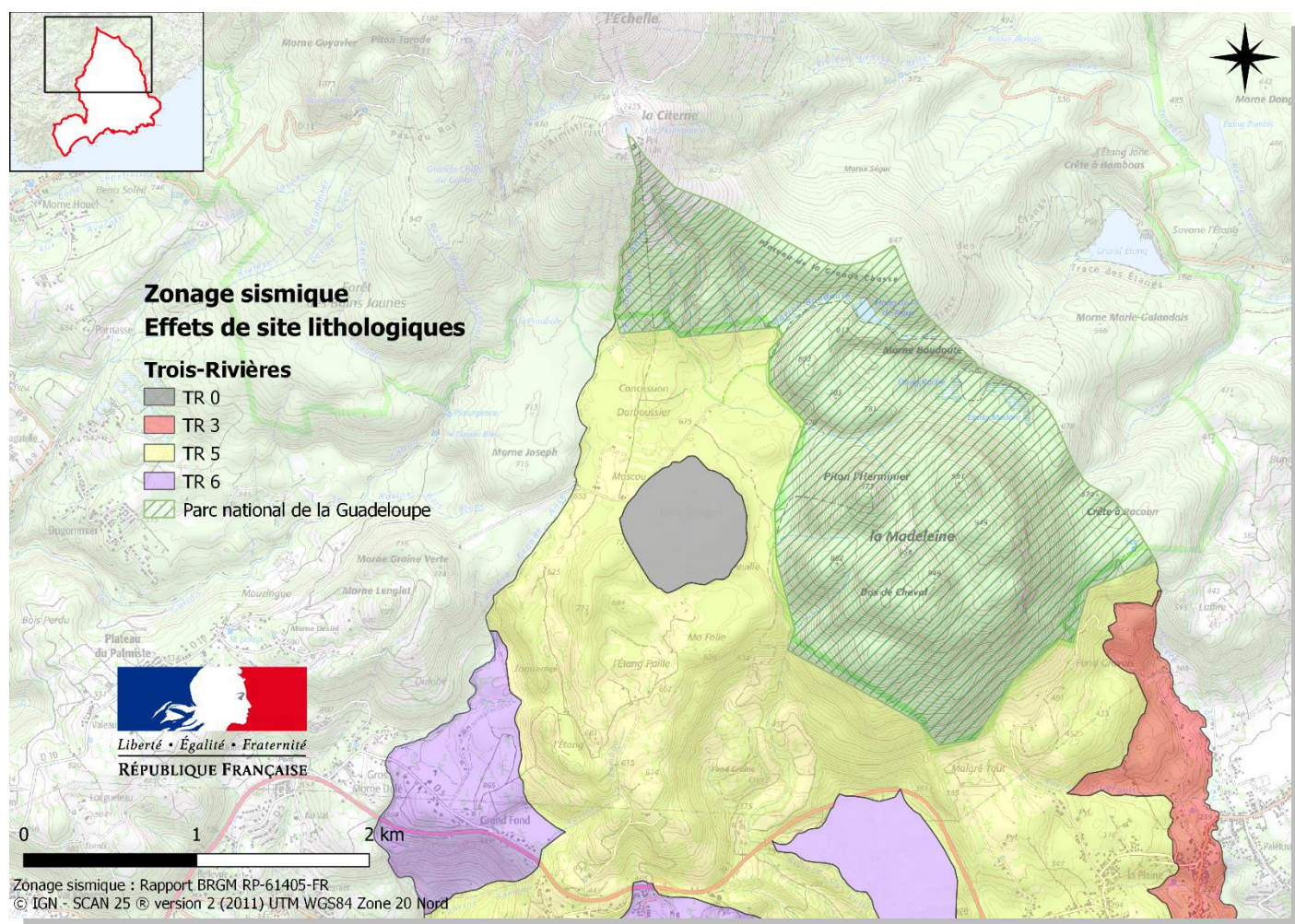


Figure 4 - Zoom n°3 du zonage spécifique des zones à effets de site lithologiques pour la commune de Trois-Rivières

Tableau - Paramètres des spectres de réponses élastiques par classe d'effets de site lithologiques pour la commune de Trois-Rivières

Classe d'effets de site lithologiques	$T_B$ (s)	$T_C$ (s)	$T_D$ (s)	RA ( $m.s^{-2}$ )	RM ( $m.s^{-2}$ )
TR 0	0,1	0,25	2	2,94	7,36
TR 3	0,1	0,32	1,1	5,69	14,22
TR 5	0,08	0,26	1	4,61	11,77
TR 6	0,1	0,26	0,5	5,89	16,68