

Lamentin (vue d'ensemble)

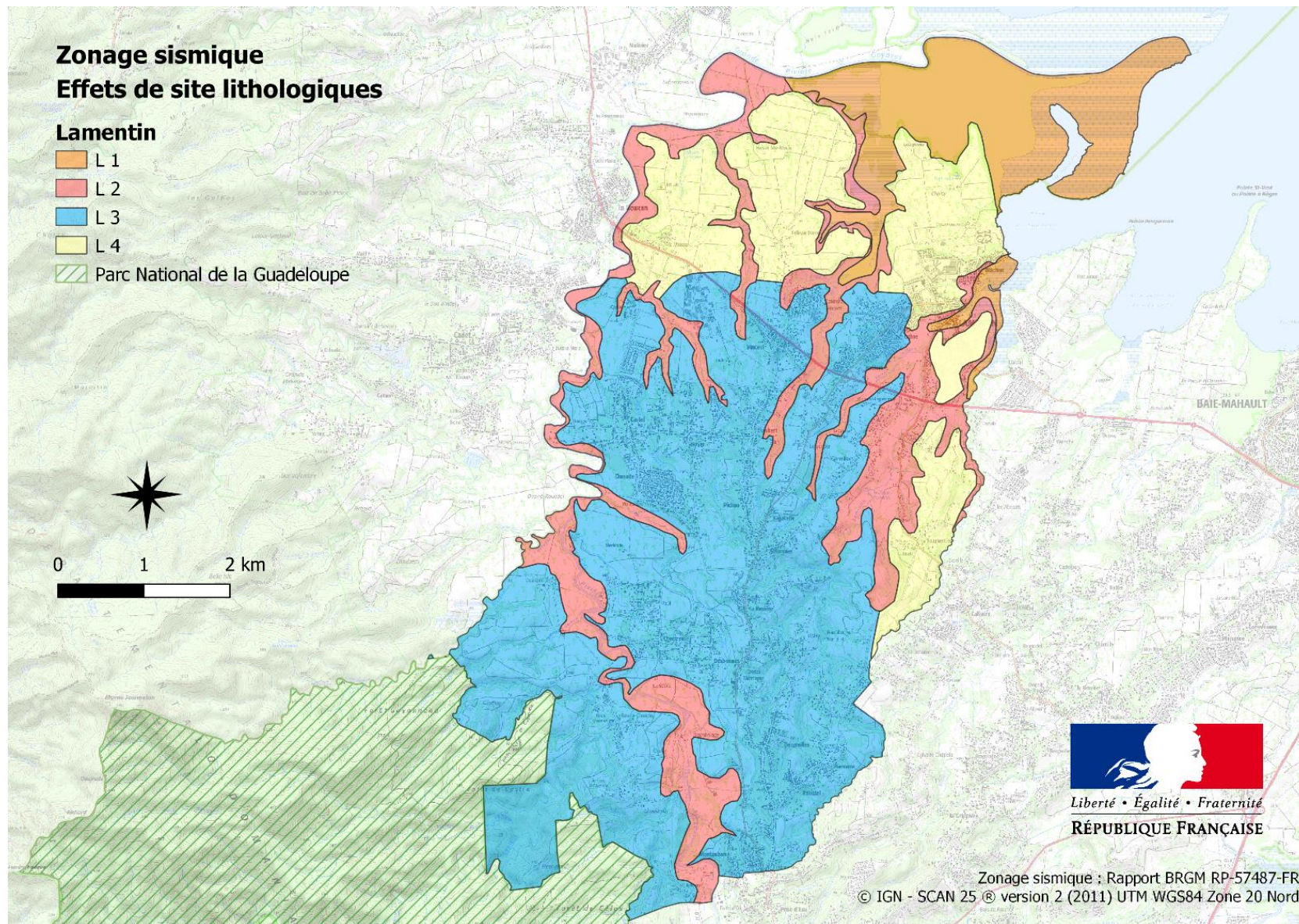


Figure 1 - Zonage spécifique des zones à effets de site lithologiques pour la commune de Lamentin (vue d'ensemble)

Lamentin - secteur n°1

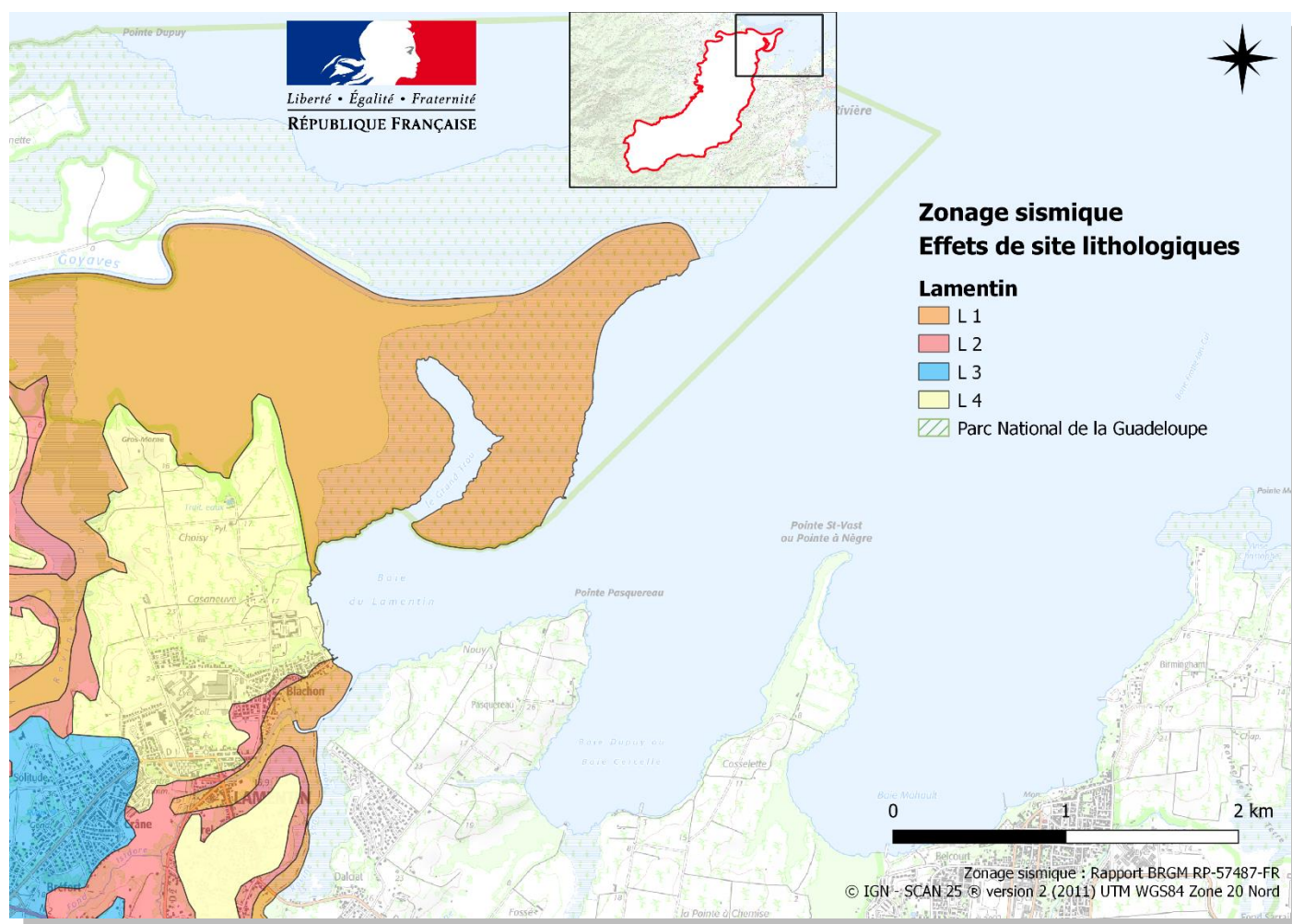


Figure 2 - Zoom n°1 du zonage spécifique des zones à effets de site lithologiques pour la commune de Lamentin

Tableau - Paramètres des spectres de réponses élastiques par classe d'effets de site lithologiques pour la commune de Lamentin

Classe d'effets de site lithologiques	T_B (s)	T_C (s)	T_D (s)	RA ($m.s^{-2}$)	RM ($m.s^{-2}$)
L 0	0,1	0,25	4	2,94	7,85
L 1	0,22	0,65	0,9	4,81	12,75
L 2	0,11	0,38	0,9	4,12	13,73
L 3	0,11	0,4	1,43	4,02	10,30
L 4	0,12	0,45	0,7	4,71	12,26

Lamentin - secteur n°2

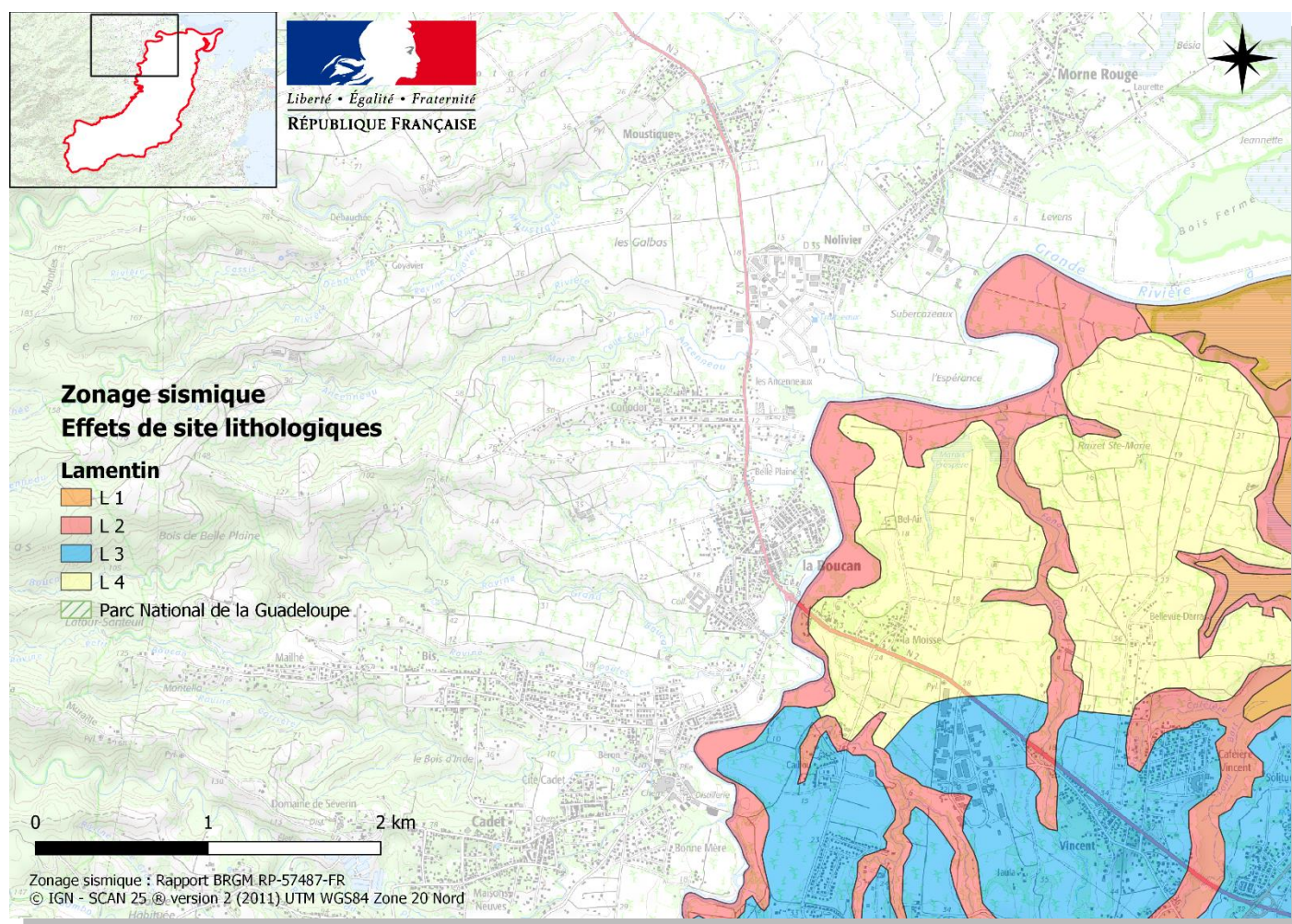


Figure 3 - Zoom n°2 du zonage spécifique des zones à effets de site lithologiques pour la commune de Lamentin

Tableau - Paramètres des spectres de réponses élastiques par classe d'effets de site lithologiques pour la commune de Lamentin

Classe d'effets de site lithologiques	T_B (s)	T_C (s)	T_D (s)	RA ($m.s^{-2}$)	RM ($m.s^{-2}$)
L 0	0,1	0,25	4	2,94	7,85
L 1	0,22	0,65	0,9	4,81	12,75
L 2	0,11	0,38	0,9	4,12	13,73
L 3	0,11	0,4	1,43	4,02	10,30
L 4	0,12	0,45	0,7	4,71	12,26

Lamentin - secteur n°3

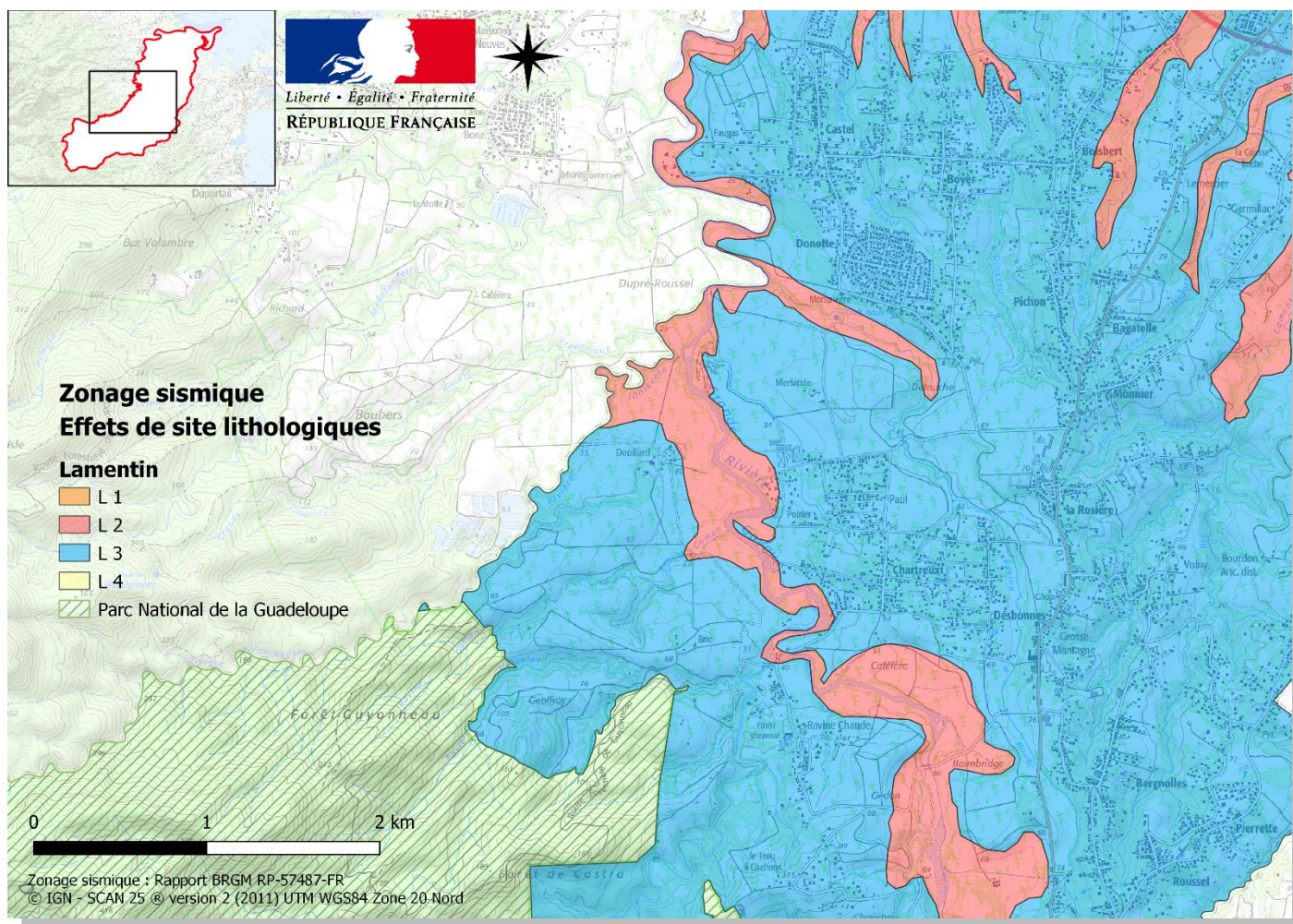


Figure 4 - Zoom n°3 du zonage spécifique des zones à effets de site lithologiques pour la commune de Lamentin

Tableau - Paramètres des spectres de réponses élastiques par classe d'effets de site lithologiques pour la commune de Lamentin

Classe d'effets de site lithologiques	T_B (s)	T_C (s)	T_D (s)	RA ($m.s^{-2}$)	RM ($m.s^{-2}$)
L 0	0,1	0,25	4	2,94	7,85
L 1	0,22	0,65	0,9	4,81	12,75
L 2	0,11	0,38	0,9	4,12	13,73
L 3	0,11	0,4	1,43	4,02	10,30
L 4	0,12	0,45	0,7	4,71	12,26

Lamentin - secteur n°4

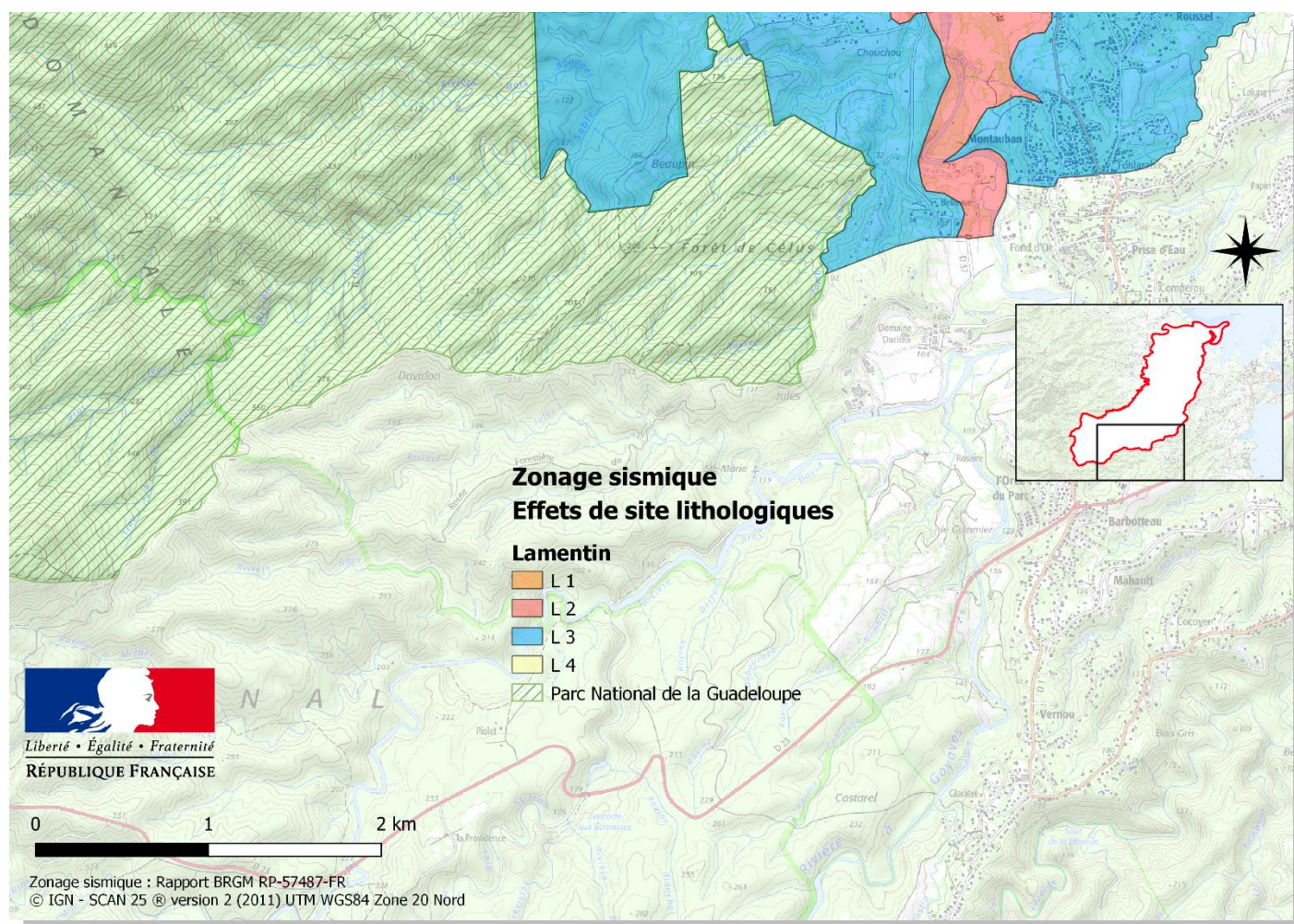


Figure 5 - Zoom n°4 du zonage spécifique des zones à effets de site lithologiques pour la commune de Lamentin

Tableau - Paramètres des spectres de réponses élastiques par classe d'effets de site lithologiques pour la commune de Lamentin

Classe d'effets de site lithologiques	T_B (s)	T_C (s)	T_D (s)	RA ($m.s^{-2}$)	RM ($m.s^{-2}$)
L 0	0,1	0,25	4	2,94	7,85
L 1	0,22	0,65	0,9	4,81	12,75
L 2	0,11	0,38	0,9	4,12	13,73
L 3	0,11	0,4	1,43	4,02	10,30
L 4	0,12	0,45	0,7	4,71	12,26

Lamentin - secteur n°5

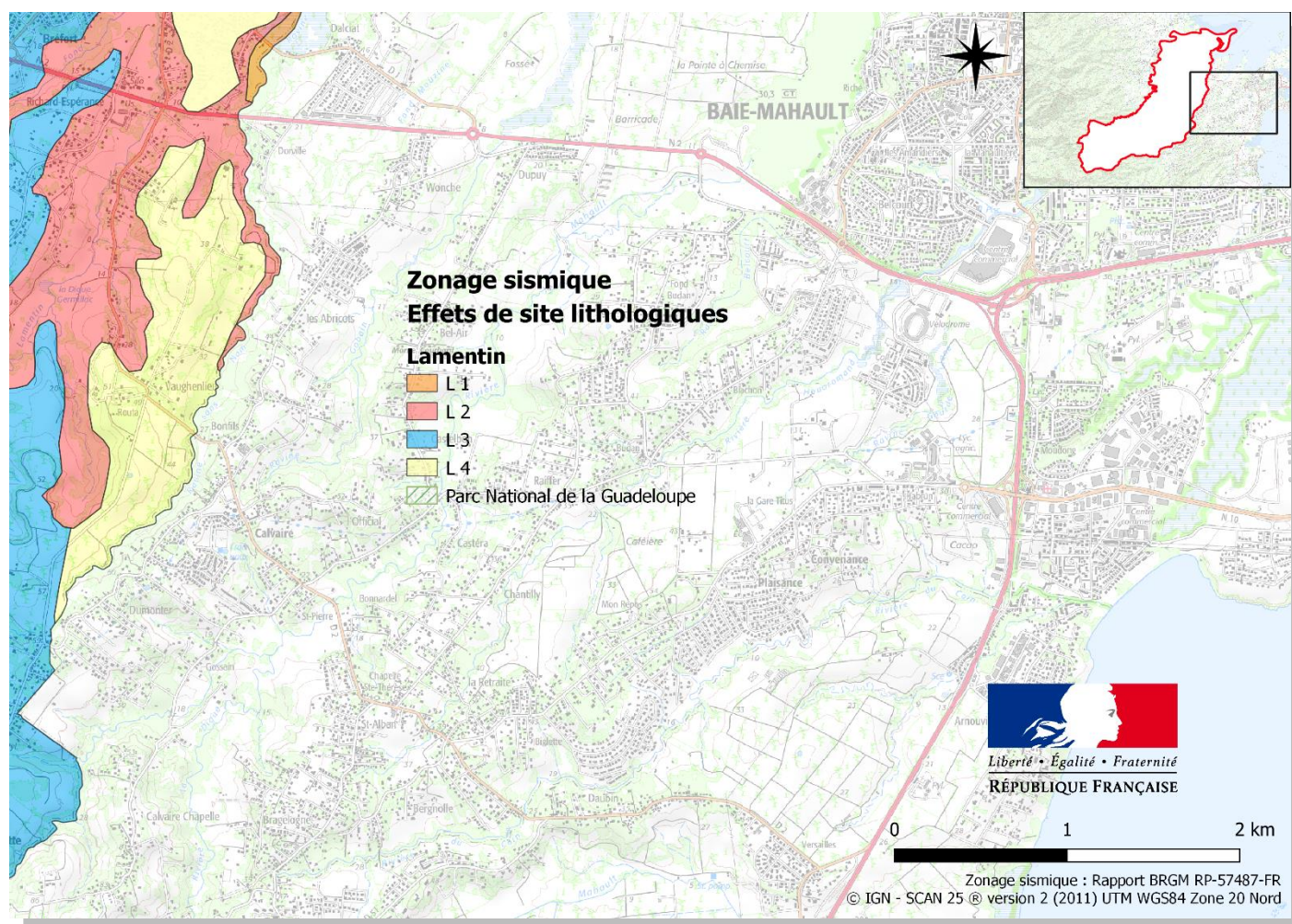


Figure 6 - Zoom n°5 du zonage spécifique des zones à effets de site lithologiques pour la commune de Lamentin

Tableau - Paramètres des spectres de réponses élastiques par classe d'effets de site lithologiques pour la commune de Lamentin

Classe d'effets de site lithologiques	T_B (s)	T_C (s)	T_D (s)	RA ($m.s^{-2}$)	RM ($m.s^{-2}$)
L 0	0,1	0,25	4	2,94	7,85
L 1	0,22	0,65	0,9	4,81	12,75
L 2	0,11	0,38	0,9	4,12	13,73
L 3	0,11	0,4	1,43	4,02	10,30
L 4	0,12	0,45	0,7	4,71	12,26