

# Baie-Mahault (vue d'ensemble)

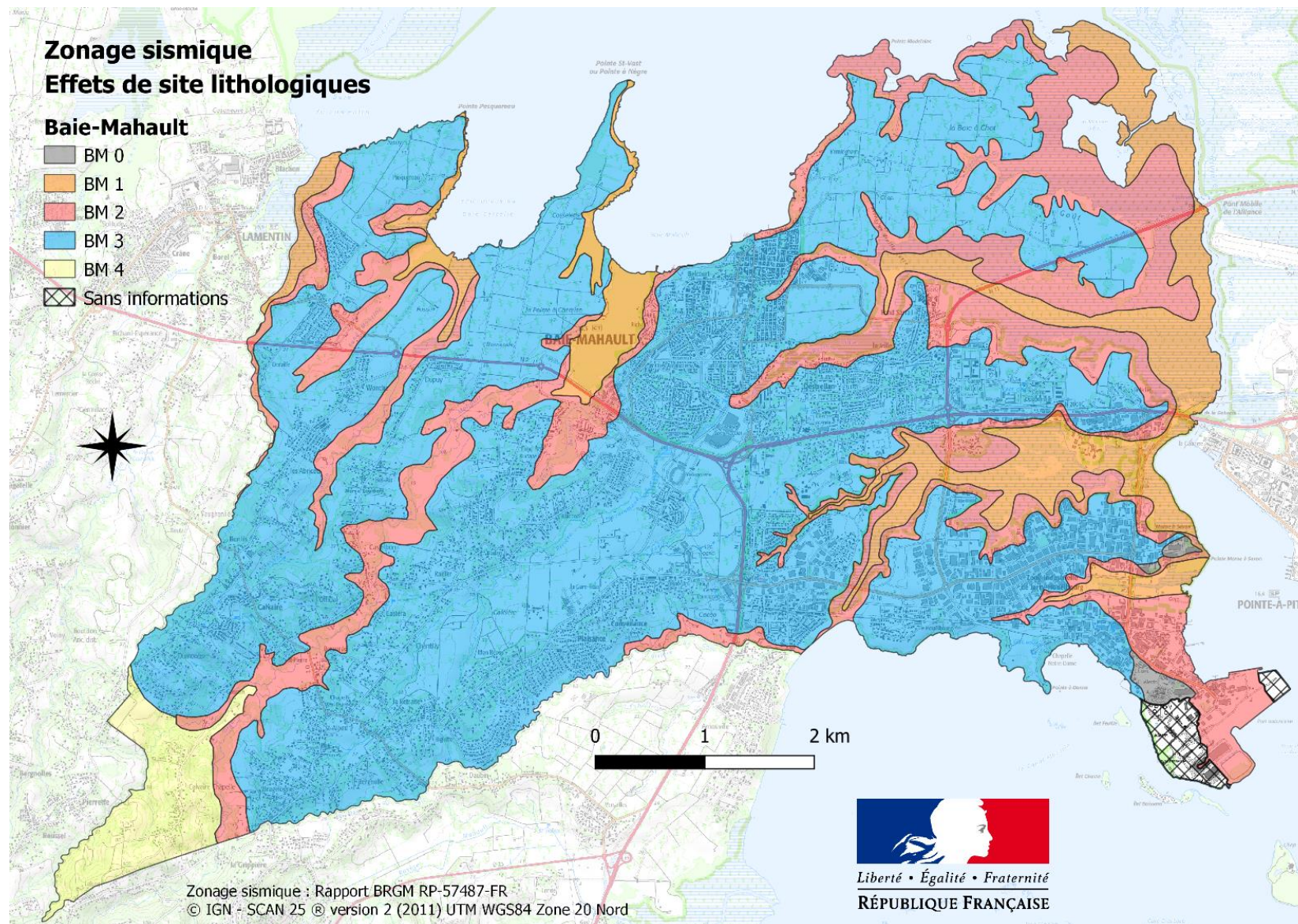


Figure 1 - Zonage spécifique des zones à effets de site lithologiques pour la commune de Baie-Mahault (vue d'ensemble)



## Baie-Mahault - secteur n°1

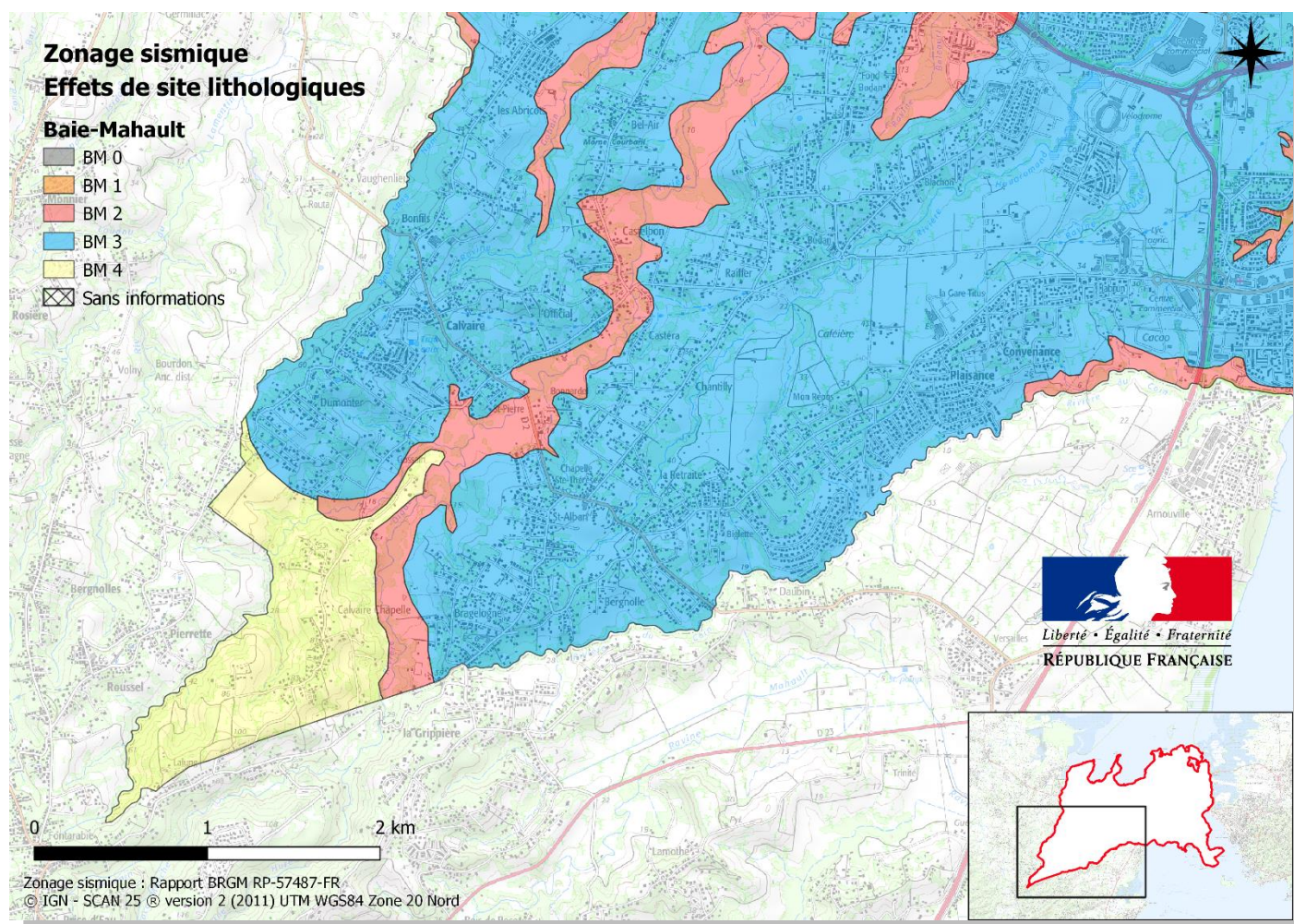


Figure 2 - Zoom n°1 du zonage spécifique des zones à effets de site lithologiques pour la commune de Baie-Mahault

Tableau - Paramètres des spectres de réponses élastiques par classe d'effets de site lithologiques pour la commune de Baie-Mahault

Classe d'effets de site lithologiques	$T_B$ (s)	$T_C$ (s)	$T_D$ (s)	$RA$ ( $m.s^{-2}$ )	$RM$ ( $m.s^{-2}$ )
BM 0	0,1	0,25	4	2,94	7,85
BM 1	0,22	0,65	0,9	4,81	12,75
BM 2	0,11	0,38	0,9	4,12	13,73
BM 3	0,11	0,4	1,43	4,02	10,30
BM 4	0,12	0,45	0,7	4,71	12,26



## Baie-Mahault - secteur n°2

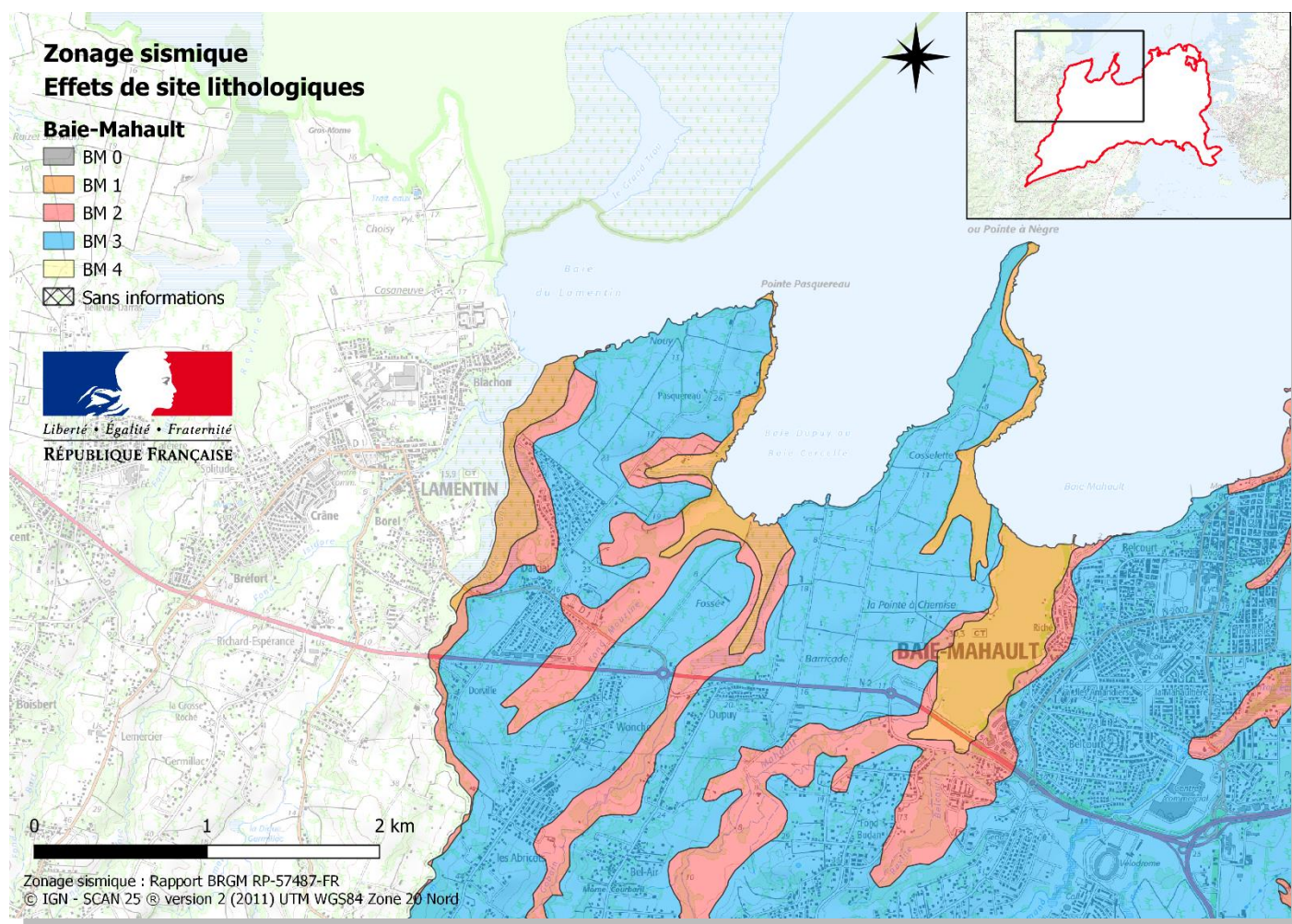


Figure 3 - Zoom n°2 du zonage spécifique des zones à effets de site lithologiques pour la commune de Baie-Mahault

Tableau - Paramètres des spectres de réponses élastiques par classe d'effets de site lithologiques pour la commune de Baie-Mahault

Classe d'effets de site lithologiques	$T_B$ (s)	$T_C$ (s)	$T_D$ (s)	RA ( $m.s^{-2}$ )	RM ( $m.s^{-2}$ )
BM 0	0,1	0,25	4	2,94	7,85
BM 1	0,22	0,65	0,9	4,81	12,75
BM 2	0,11	0,38	0,9	4,12	13,73
BM 3	0,11	0,4	1,43	4,02	10,30
BM 4	0,12	0,45	0,7	4,71	12,26



## Baie-Mahault - secteur n°3

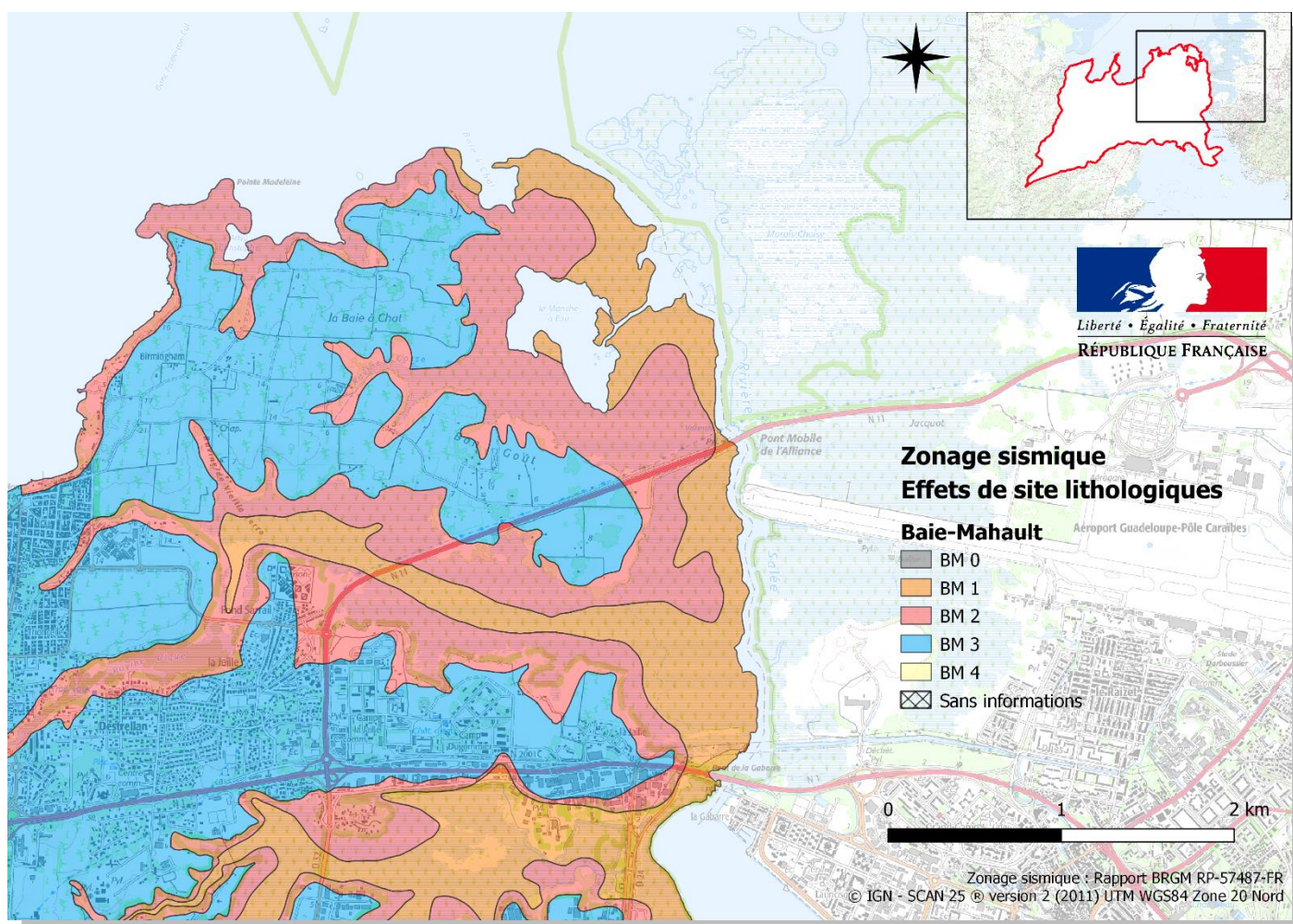


Figure 4 - Zoom n°3 du zonage spécifique des zones à effets de site lithologiques pour la commune de Baie-Mahault

Tableau - Paramètres des spectres de réponses élastiques par classe d'effets de site lithologiques pour la commune de Baie-Mahault

Classe d'effets de site lithologiques	$T_B$ (s)	$T_C$ (s)	$T_D$ (s)	$RA$ ( $m.s^{-2}$ )	$RM$ ( $m.s^{-2}$ )
BM 0	0,1	0,25	4	2,94	7,85
BM 1	0,22	0,65	0,9	4,81	12,75
BM 2	0,11	0,38	0,9	4,12	13,73
BM 3	0,11	0,4	1,43	4,02	10,30
BM 4	0,12	0,45	0,7	4,71	12,26

## Baie-Mahault - secteur n°4

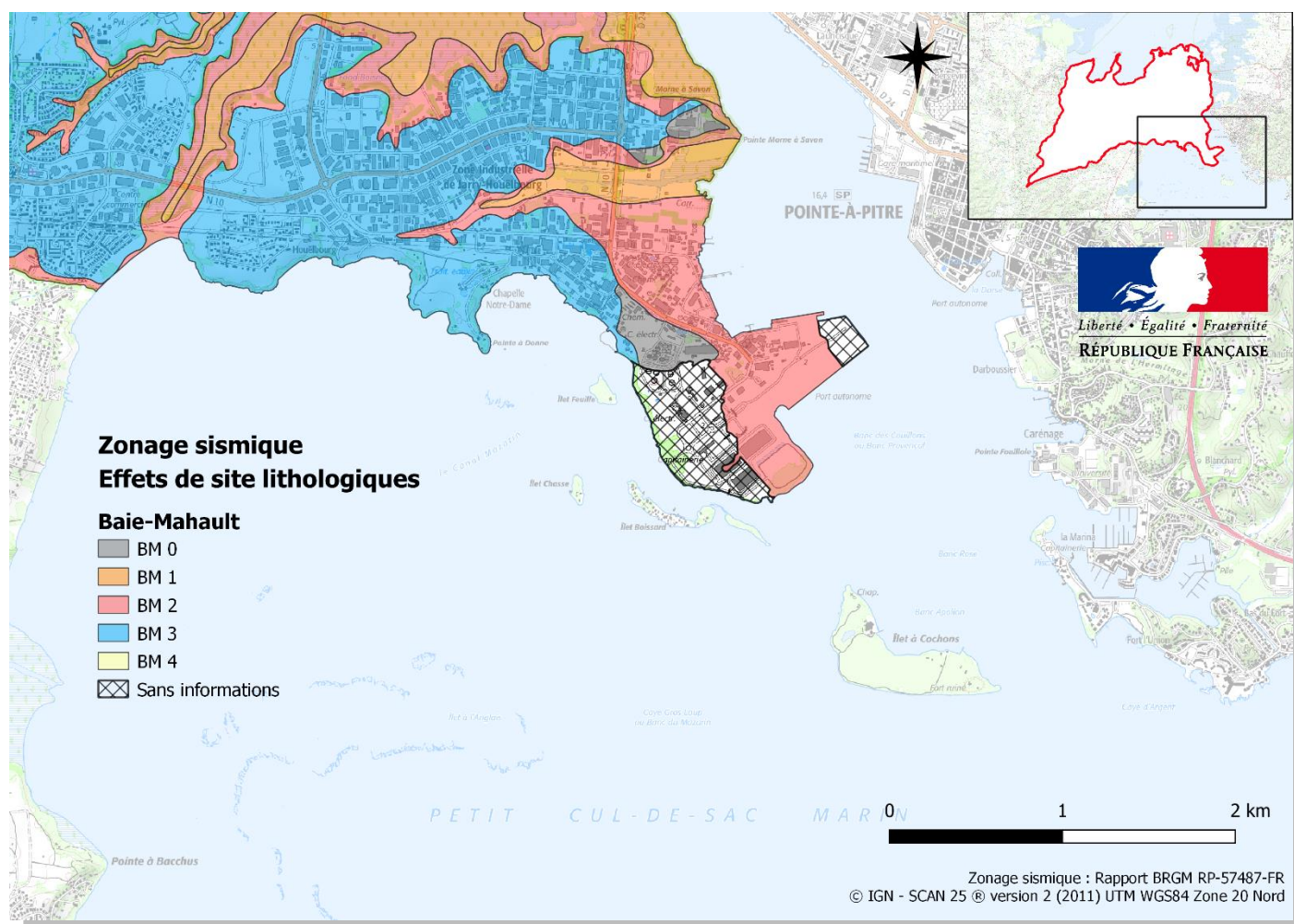


Figure 5 - Zoom n°4 du zonage spécifique des zones à effets de site lithologiques pour la commune de Baie-Mahault

Tableau - Paramètres des spectres de réponses élastiques par classe d'effets de site lithologiques pour la commune de Baie-Mahault

Classe d'effets de site lithologiques	$T_B$ (s)	$T_C$ (s)	$T_D$ (s)	RA ( $m.s^{-2}$ )	RM ( $m.s^{-2}$ )
BM 0	0,1	0,25	4	2,94	7,85
BM 1	0,22	0,65	0,9	4,81	12,75
BM 2	0,11	0,38	0,9	4,12	13,73
BM 3	0,11	0,4	1,43	4,02	10,30
BM 4	0,12	0,45	0,7	4,71	12,26