



Liberté • Égalité • Fraternité

RÉPUBLIQUE FRANÇAISE

direction départementale  
des territoires

Haute-Marne

# Plan de prévention des Risques Technologiques de HEUILLEY-LE-GRAND

## Zonage

### Légende

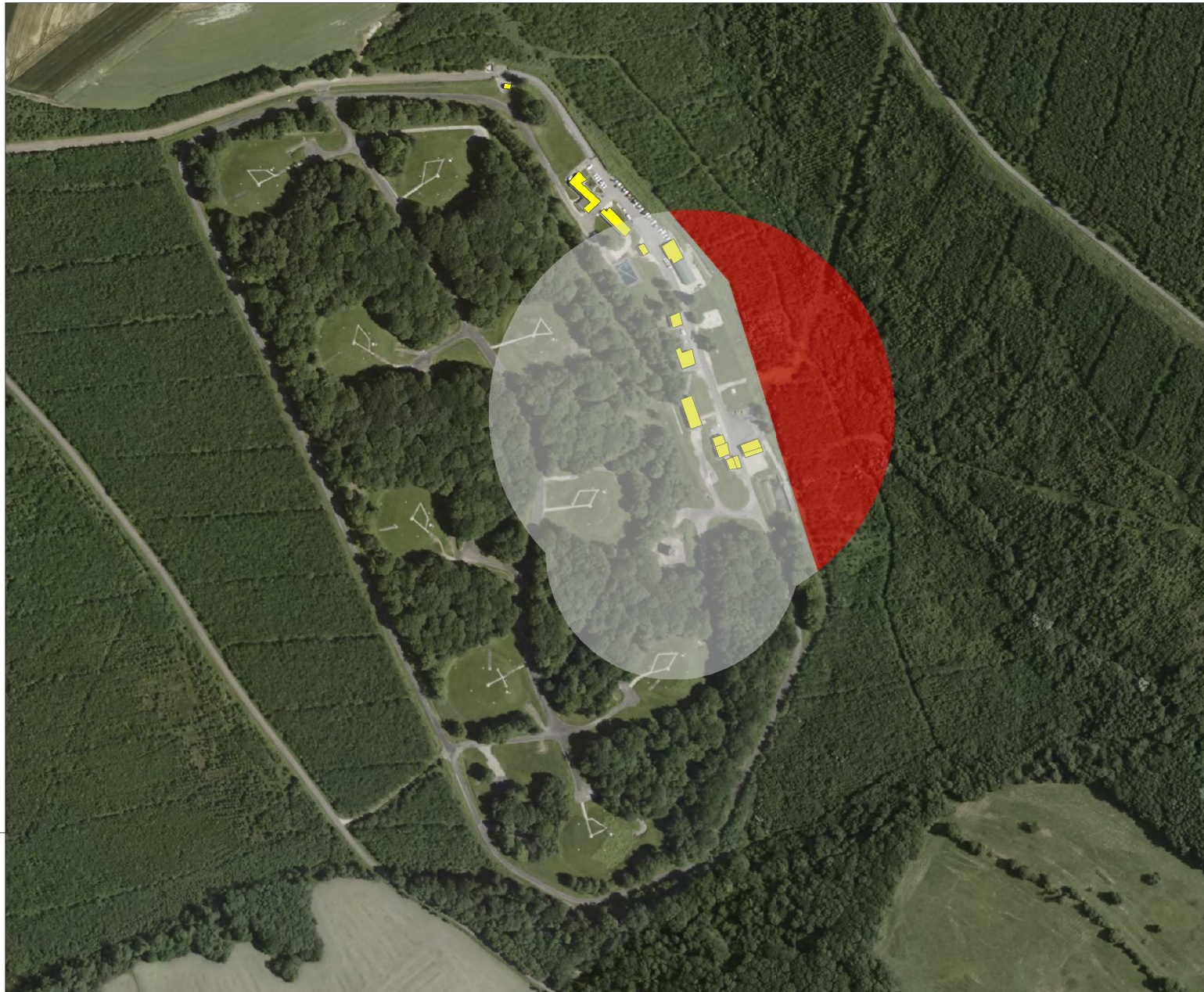
 Zone rouge

 Bâtiments existants

 Zone grisée

Echelle : 1/5000 ème

Cartographie - DDT - Juin 2013



### Note méthodologique

#### Le zonage

et le règlement associé sont l'aboutissement de la démarche.

Ils expriment les choix issus de la phase de stratégie du PPRT

fondés sur la connaissance des aléas, des enjeux exposés de leur niveau

de vulnérabilité et des possibilités de mise en oeuvre de mesures supplémentaires de réduction des risques

à la source.

Le zonage réglementaire

permet de respecter spatialement les dispositions contenues

dans le règlement et constitue

l'aboutissement de la réflexion engagée avec les différents acteurs associés

à la démarche