

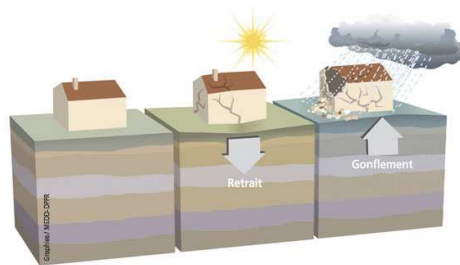


DIRECTION DÉPARTEMENTALE  
DES TERRITOIRES DU GERS

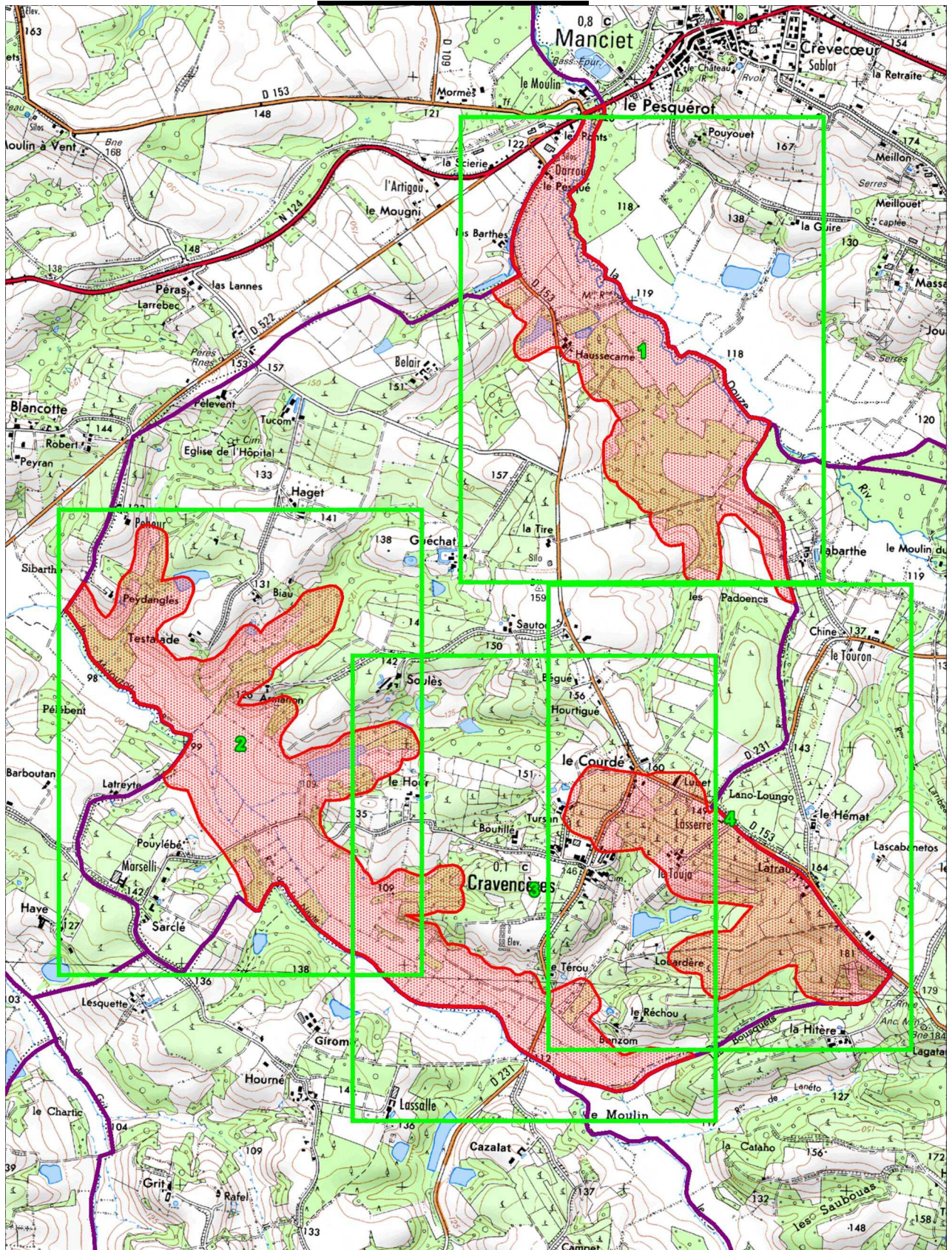
# PLAN DE PREVENTION DES RISQUES RETRAIT GONFLEMENT DES SOLS ARGILEUX (PPR RGA)

## Commune de Cravencères

## ZONAGE RÉGLEMENTAIRE

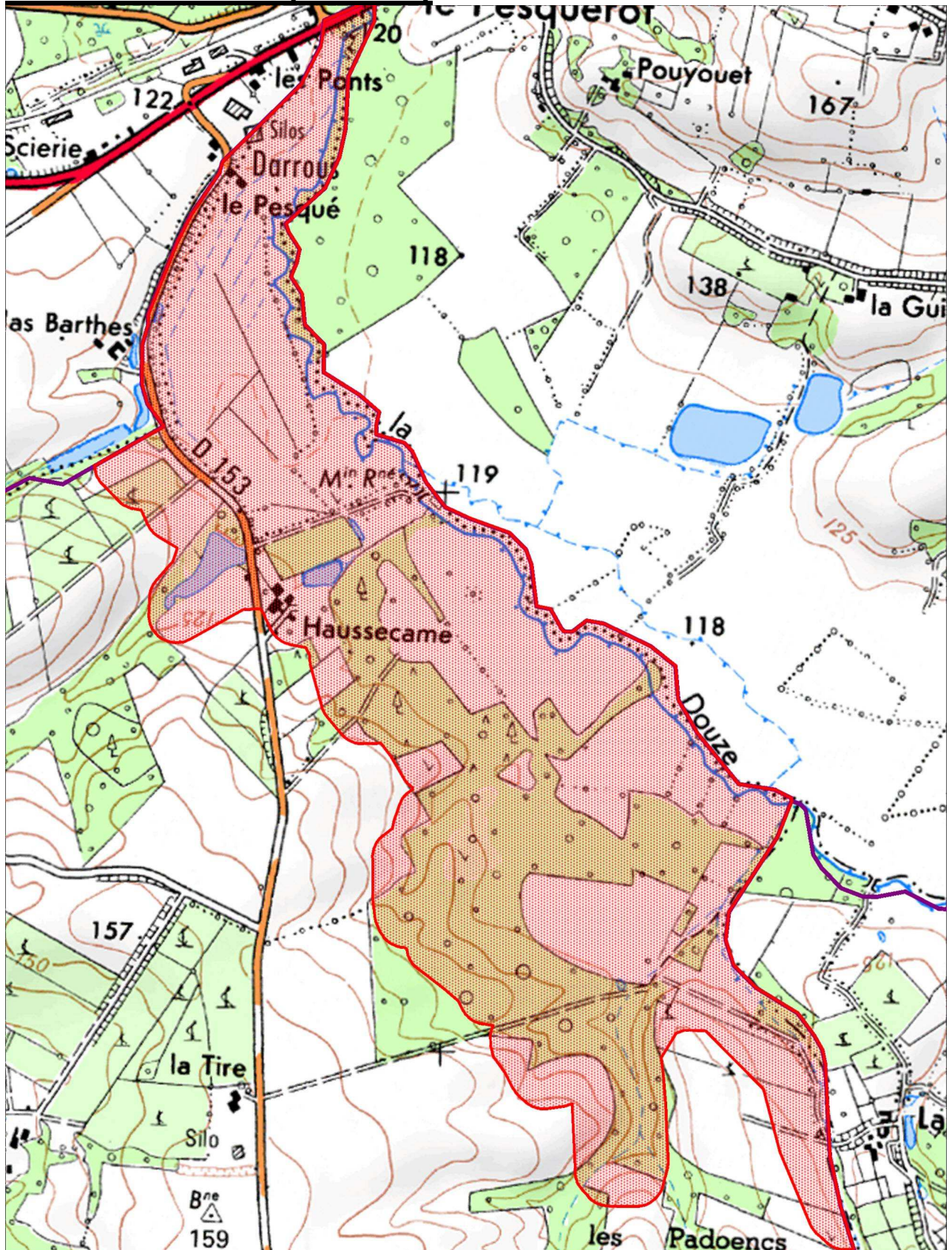


# CRAVENCERES



Le territoire de la commune est en grande partie concerné par le risque  
(Voir pages suivantes le détail des secteurs exclus)

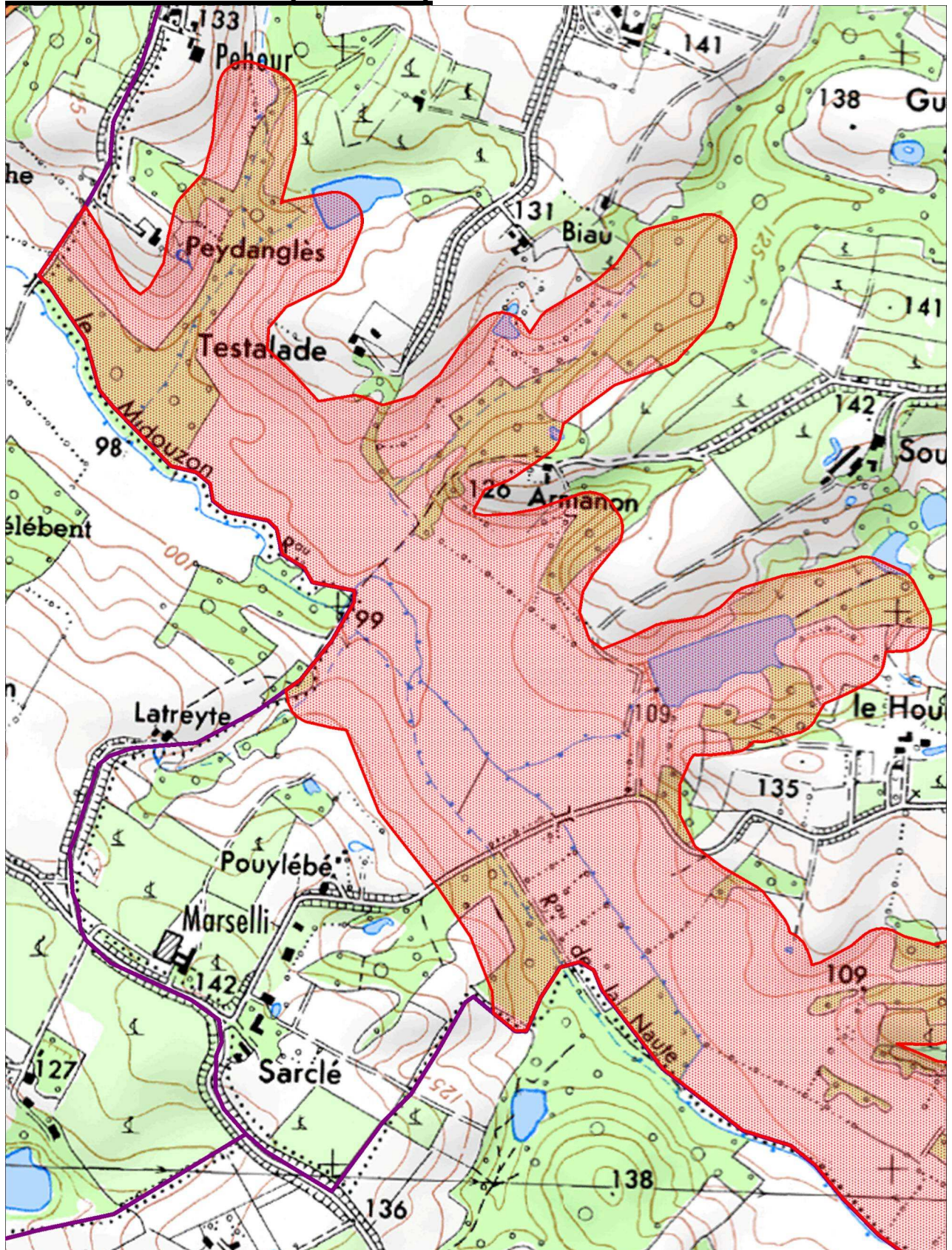
# CRAVENCERES (détail 1)



Zone de la commune concernée par le risque

Échelle : 1/10.000<sup>ème</sup>

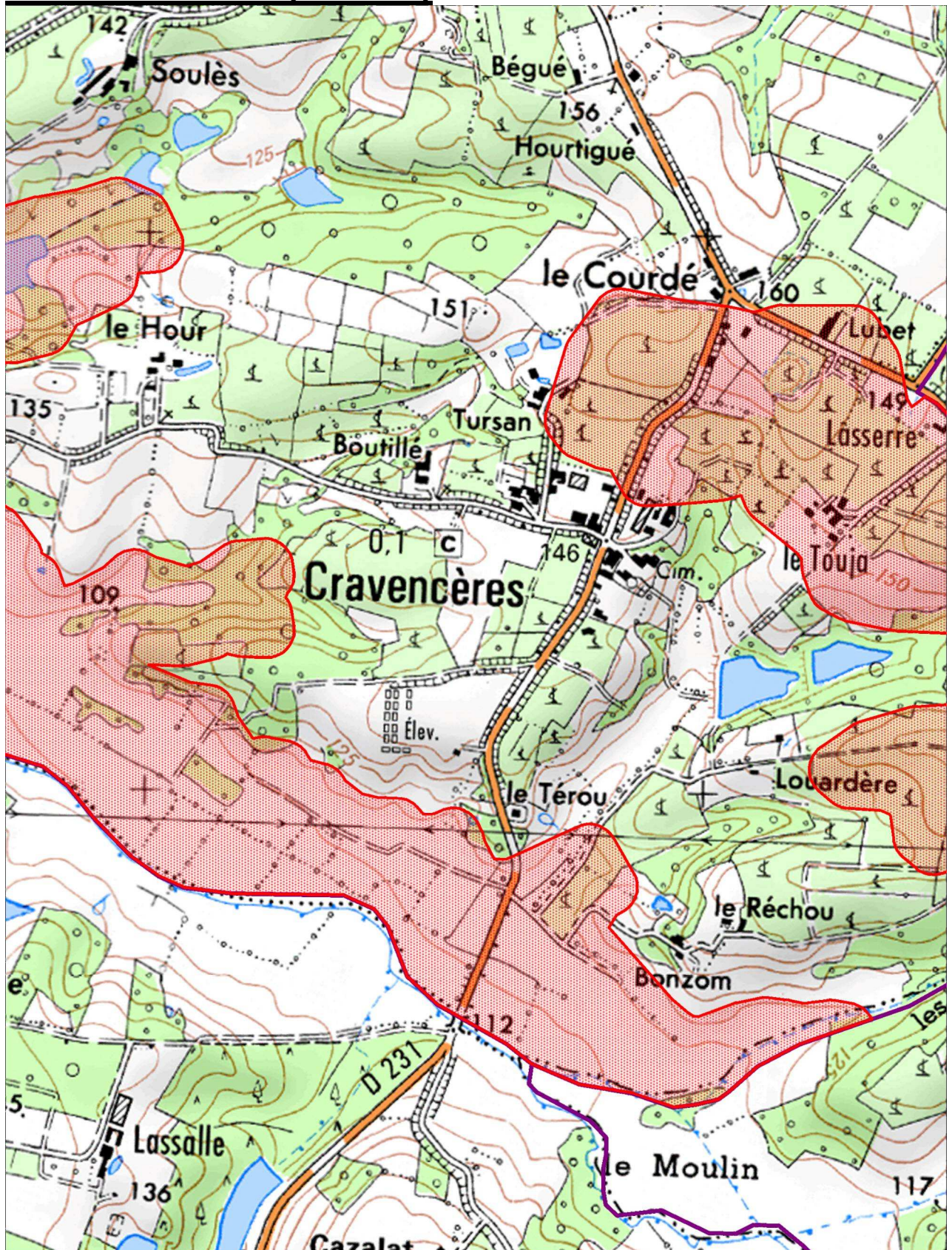
## CRAVENCERES (détail 2)



Zone de la commune concernée par le risque

Échelle : 1/10.000<sup>ème</sup>

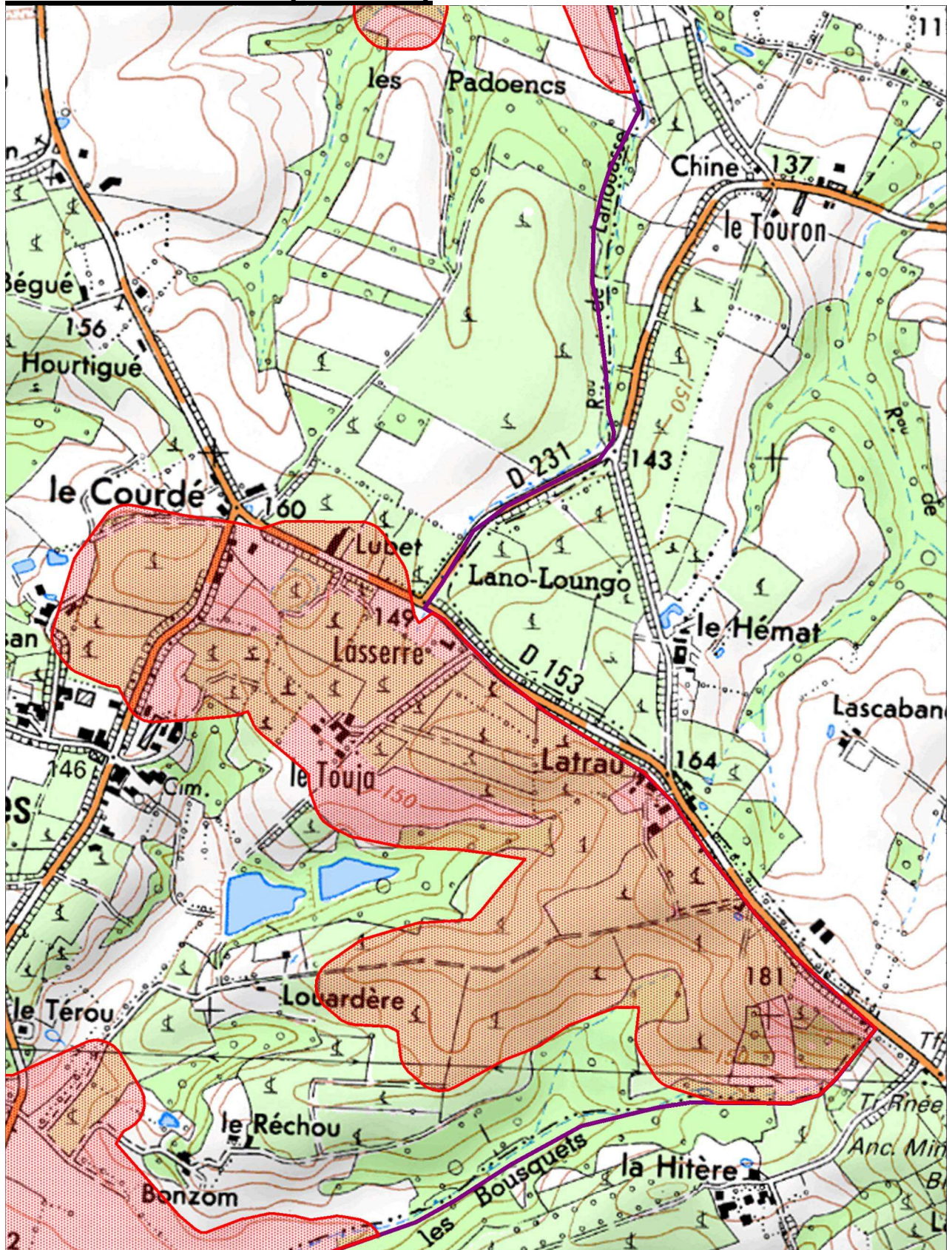
### CRAVENCERES (détail 3)



Zone de la commune concernée par le risque

Échelle : 1/10.000<sup>ème</sup>

# CRAVENCERES (détail 4)



Zone de la commune concernée par le risque

Échelle : 1/10.000<sup>ème</sup>

