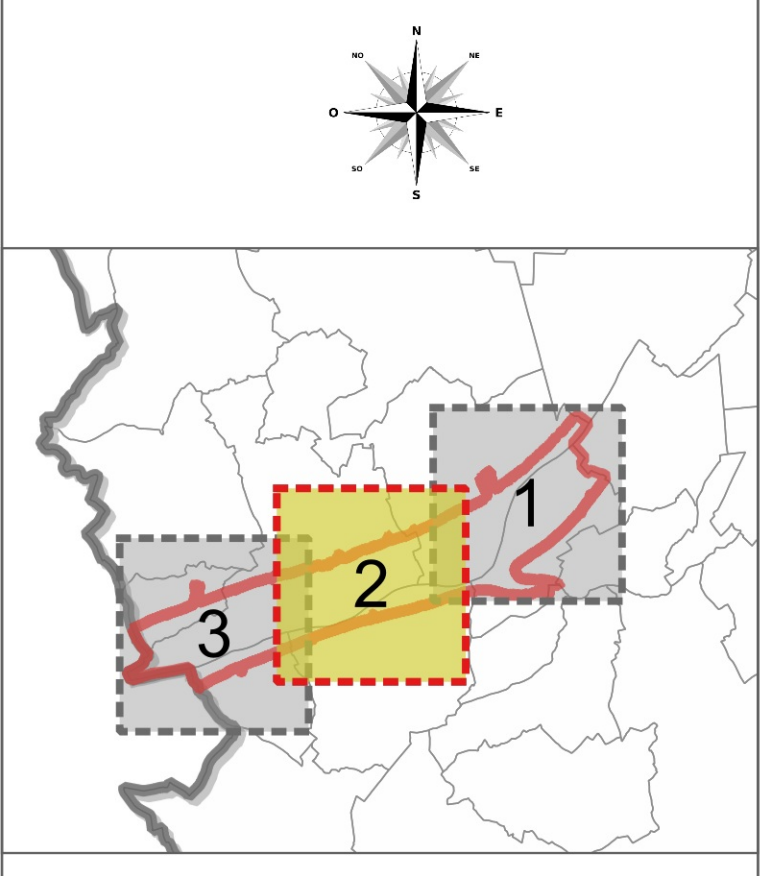
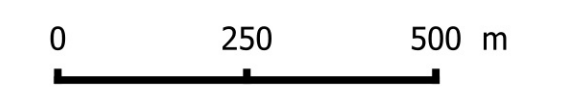


- Légende**
- Limite de zone inondable
 - Digues
 - Limite de commune
 - Lit mineur et plan d'eau
 - Bande de précaution
- Aléas**
- Très Fort
 - Fort
 - Modéré
 - Faible



17 mars 2026



DDT41
PRÉFET DE LOIR-ET-CHER
Liberté
Égalité
Fraternité
DDT41 SAT - mars 2026
Ech 1:10000 - Papier A1+ 840x680
Données ©IGN - Cadastre DGI
Doc: PPRi_LOIRE_AVAL.qgz



PLAN DE PRÉVENTION DES RISQUES D'INONDATION DE LA LOIRE AVAL

COMMUNES DE
CANDÉ-SUR-BEUVRON, CHAUMONT-SUR-LOIRE, MONTEAUX,
RILLY-SUR-LOIRE, VALLOIRE-SUR-CISSE ET VEUZAIN-SUR-LOIRE



Aléas

Approuvé par arrêté préfectoral du : 12 MARS 2026

Joseph ZIMET
Le Préfet