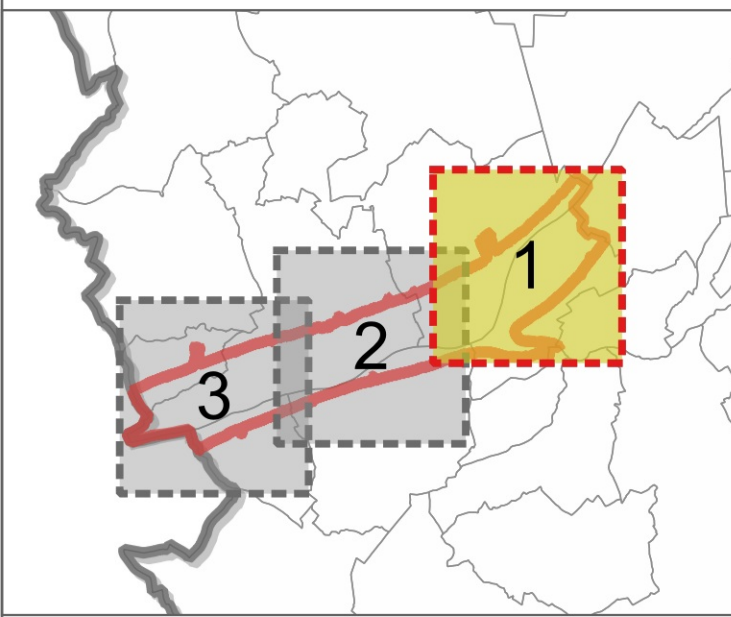
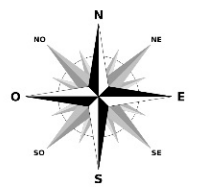


Légende

- Limite de zone inondable
- Digues
- Limite de commune
- Isocotes

Zonage réglementaire

- ZONE NON URBANISEE
- A-Très fort (BdP)
 - A-Très fort
 - A-Fort
 - A-Modéré
- ZONE URBANISEE
HORS CENTRE URBAIN
- B-Très fort (BdP)
 - B-Très fort
 - B-Fort
 - B-Modéré
- ZONE URBANISEE
CENTRE URBAIN
- C-Très fort (BdP)
 - C-Très fort
 - C-Fort
 - C-Modéré
- Lit endigué ou francs-bords
 - Hors d'eau



17 mars 2026



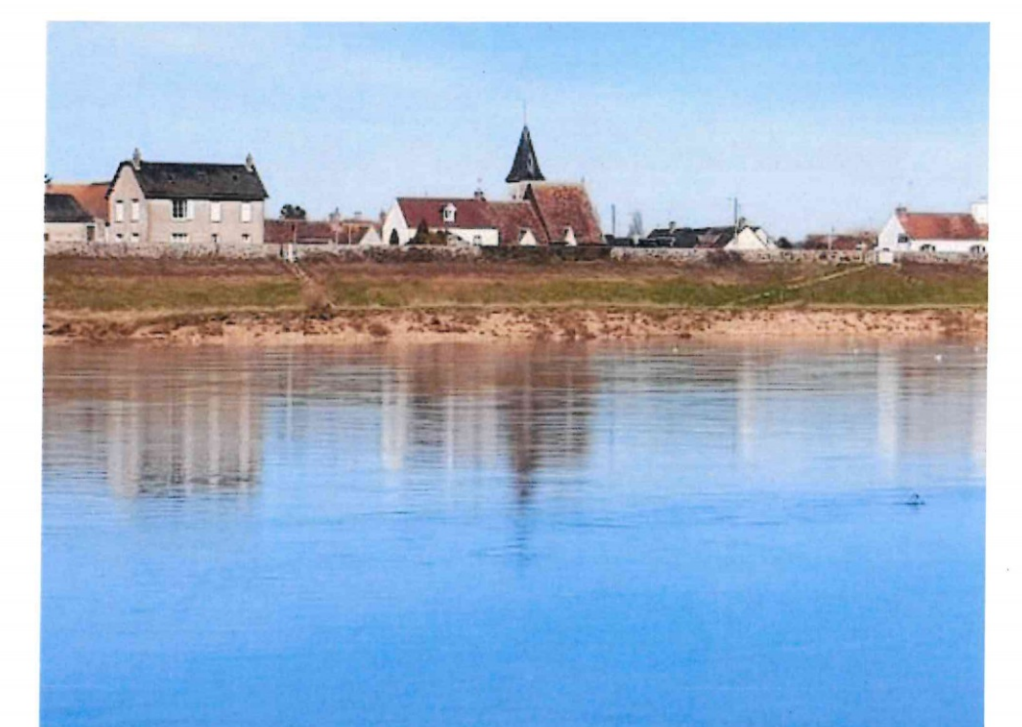
DDT41 SAT - mars 2026
Ech 1:10000 - Papier A1+ 840x680
Données ©IGN - Cadastre DGI
Doc : PPRi_LOIRE_AVAL.qgz



**PLAN DE PRÉVENTION DES RISQUES
D'INONDATION DE LA LOIRE AVAL**

COMMUNES DE
CANDÉ-SUR-BEUVRON, CHAUMONT-SUR-LOIRE, MONTEAUX, RILLY-SUR-LOIRE,
VALLOIRE-SUR-CISSE, VEUZAIN-SUR-LOIRE

RÈGLEMENT



Approuvé par arrêté préfectoral du : 12 MARS 2026

Joseph ZIMET
Joseph