

COMMUNE DE VILLEMUSTAUSOU

Plan de Prévention des Risques Inondation

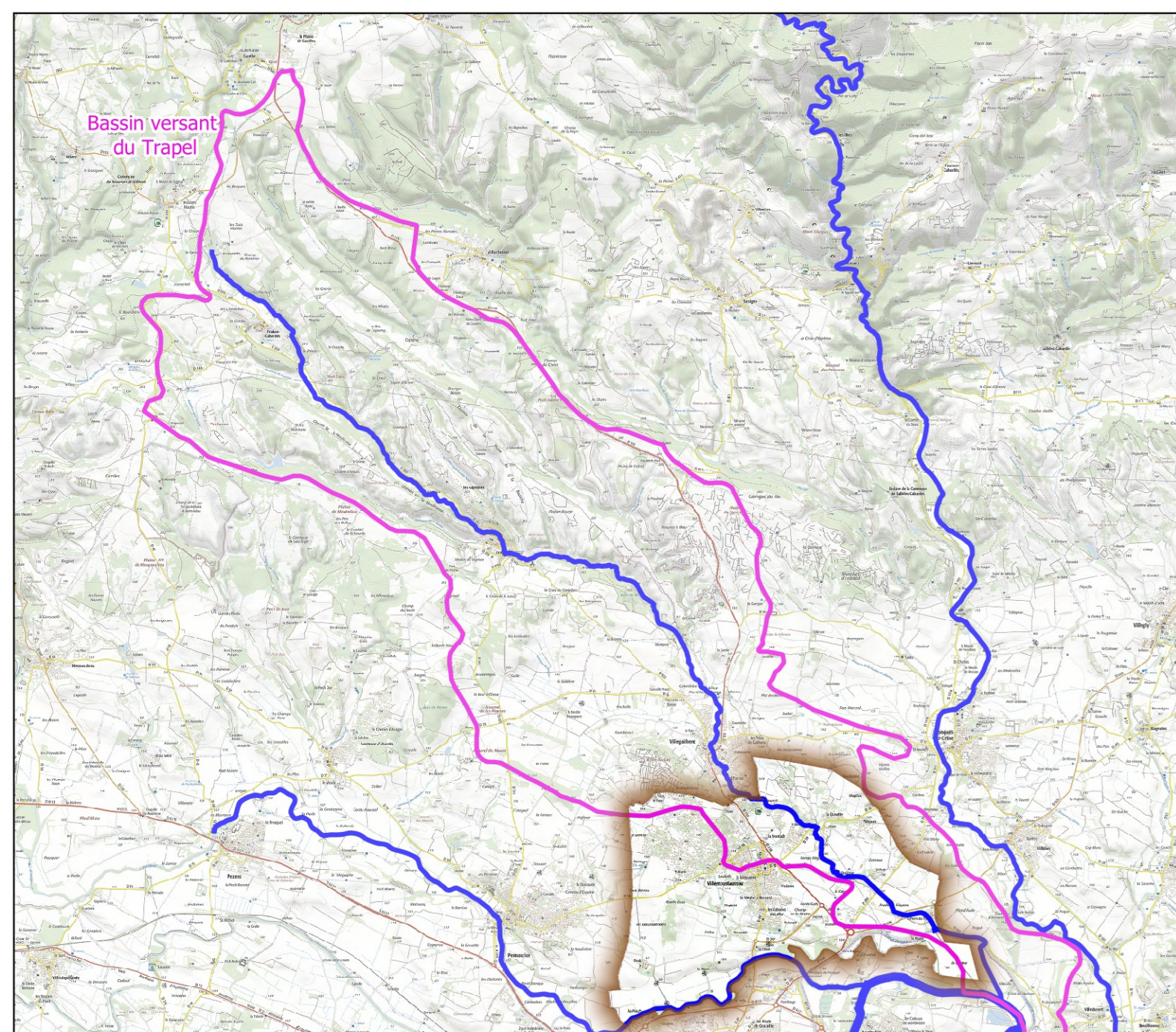
Bassin versant du Trapel

CARTE DES ENJEUX






Approuvé le 18 juin 2024
Arrêté préfectoral n° DDTM-SRIS-2024-068

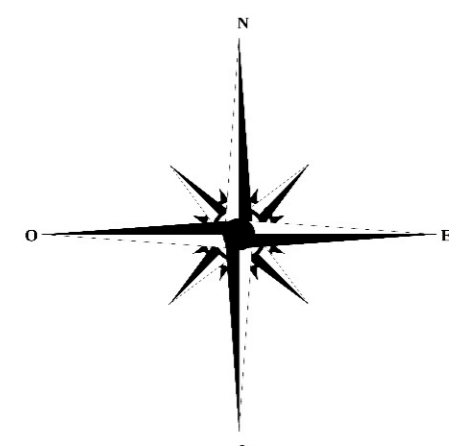
Echelle : 1 / 6000 Mai 2024

**PLANCHE N° 1
(plan de situation)**

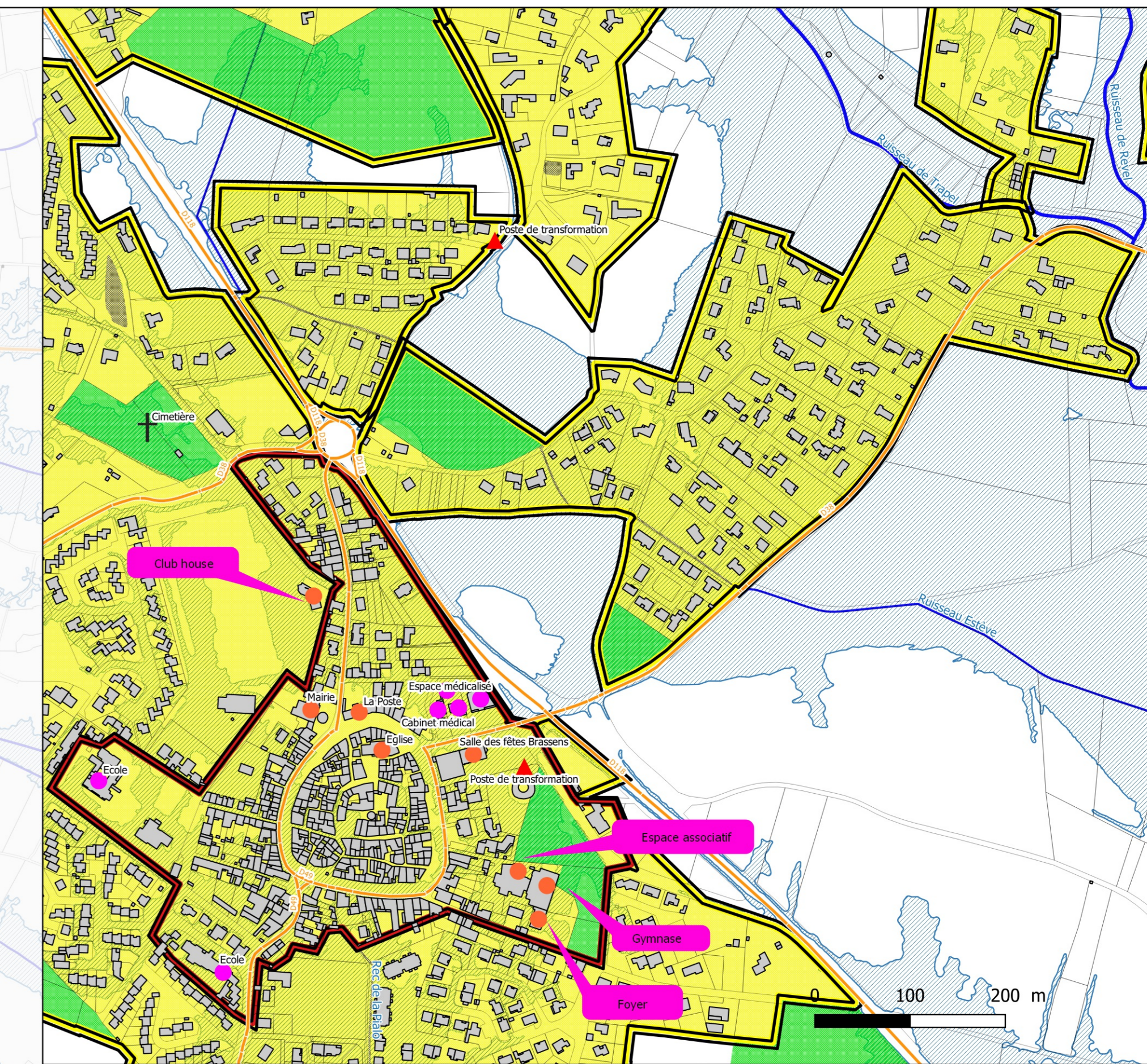
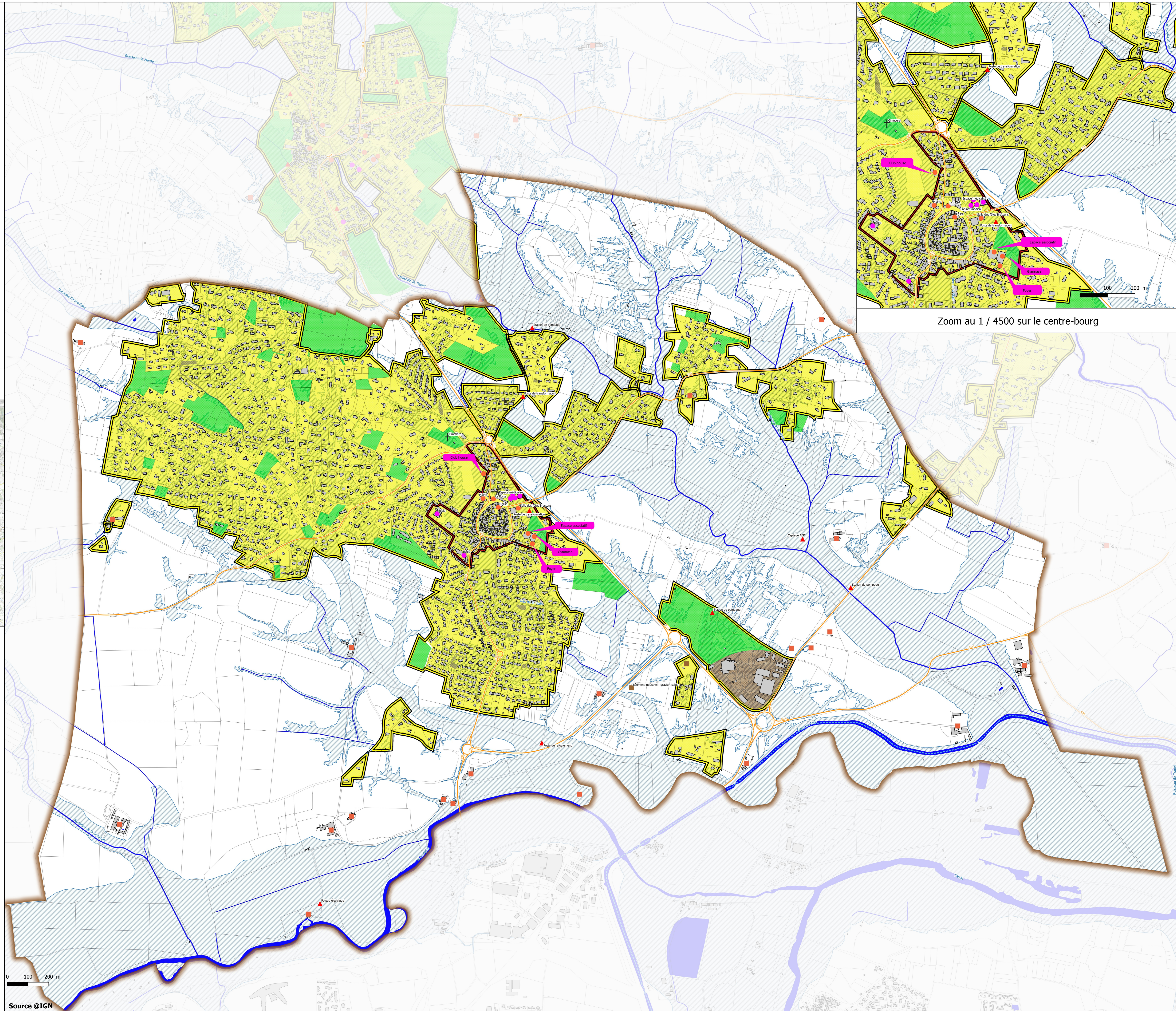


LÉGENDE

-  Limite communale
-  Bâtiments
- Hydrographie**
-  Cours d'eau principaux
-  Cours d'eau secondaires
-  Canal du midi
-  Plans d'eau
- Inondabilité**
-  Emprise inondable
- Zones d'enjeux**
-  Zones urbanisées
-  Zones susceptibles d'être urbanisées
-  Zones d'activités
-  Zone d'Urbanisation Continue (ZUC)
-  Centre urbain
- Enjeux ponctuels**
-  Habitat isolé
-  ERP non vulnérable
-  ERP vulnérable
-  Etablissement industriel ou commercial
-  Equipement d'intérêt général
-  Cimetière
-  Zone refuge



Source @IGN



Zoom au 1 / 4500 sur le centre-bourg