

COMMUNE DE VILLEMOSTAUSSOU

Plan de Prévention des Risques Inondation

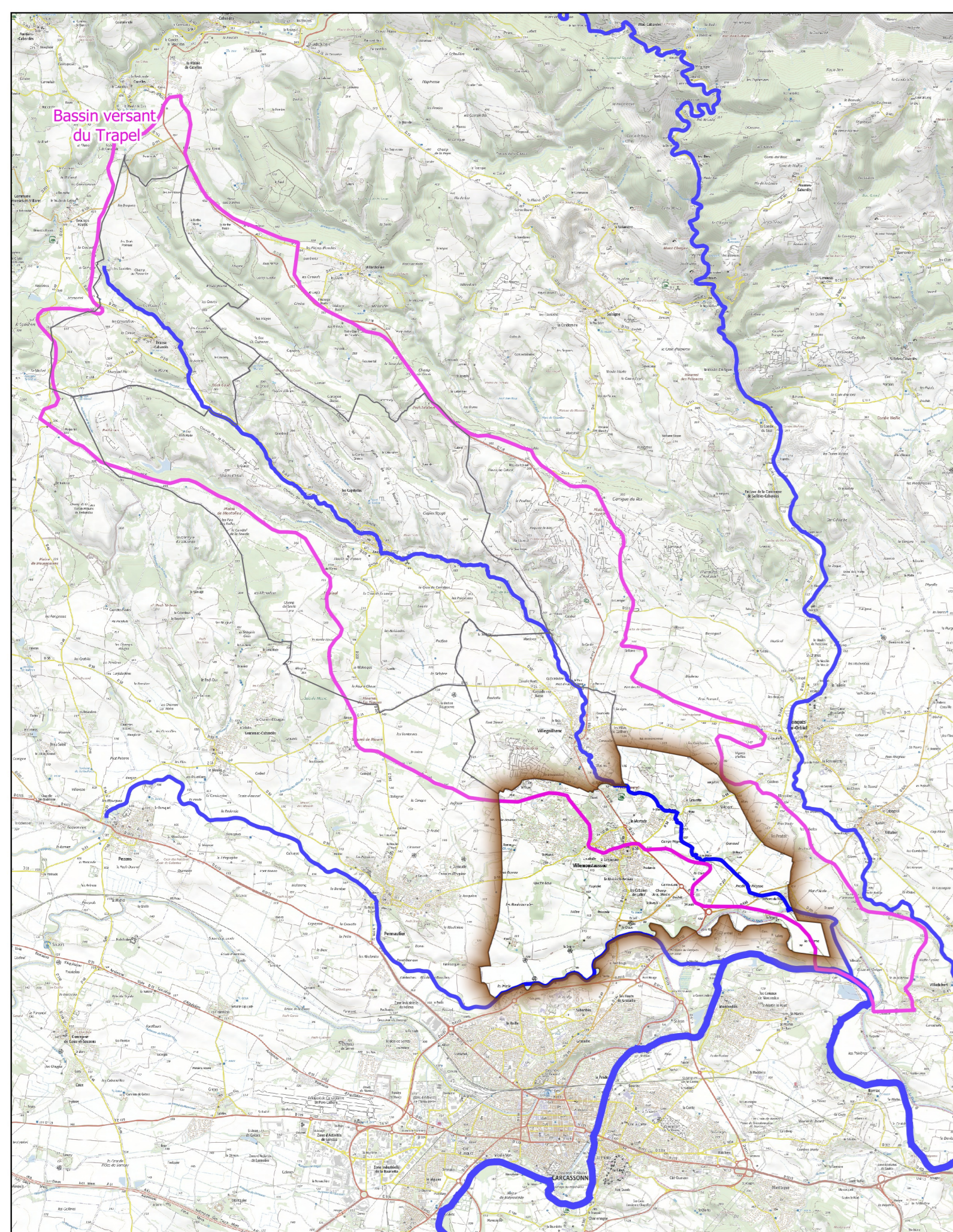
Bassin versant du Trapel

CARTE DES ALÉAS INONDATION

Approuvé le 18 juin 2024
Arrêté préfectoral n° DDTM-SRISC-2024-068

Echelle : 1 / 6000 Mai 2024

PLANCHE N° 1
(plan de situation)

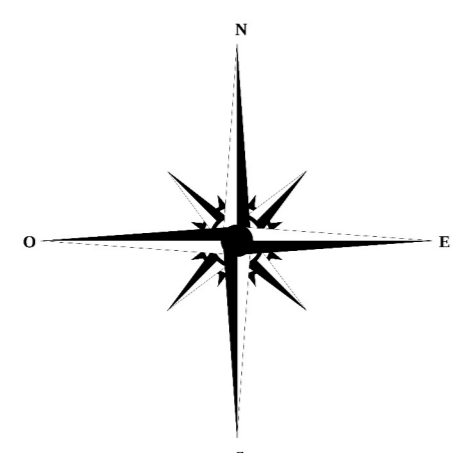


LÉGENDE

- Limite communale
- Bâtiments
- Niveau d'eau de la crue de référence (mètre NGF)

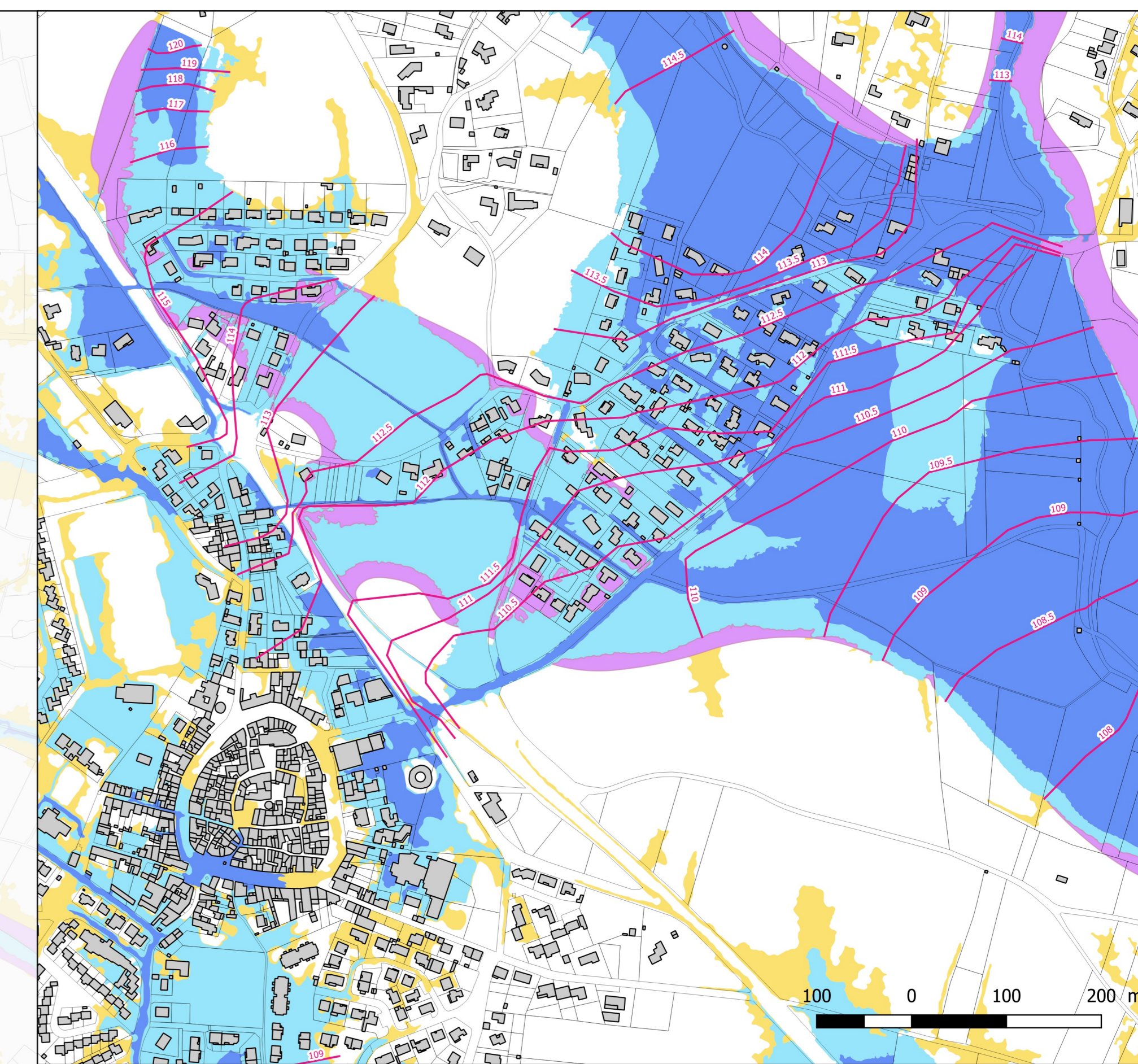
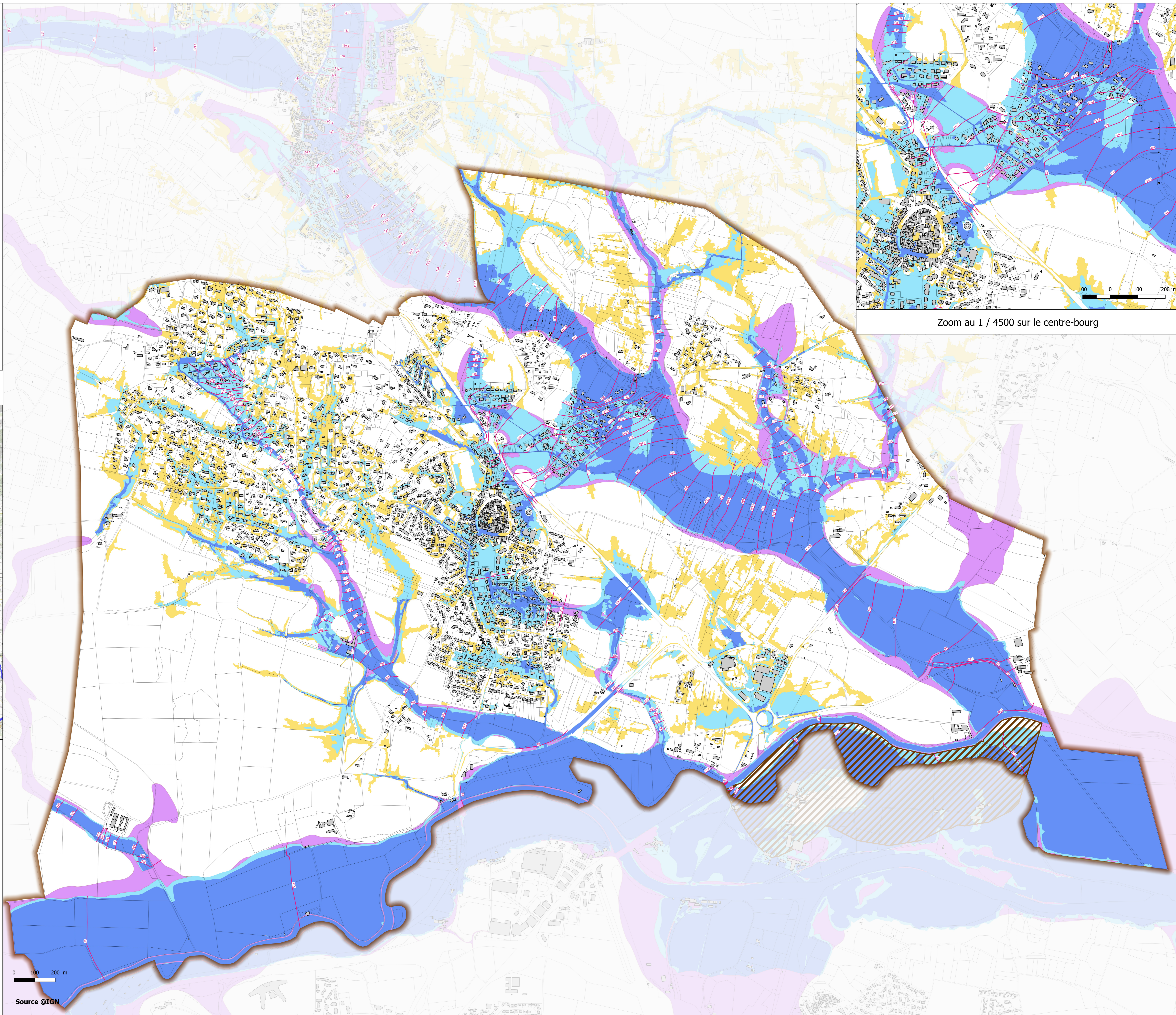
Aléa inondation

- Aléa fort
- Aléa modéré
- Zone inondable par hydrogéomorphologie
- Aléa faible ruissellement
- Aléa très fort - digue



0 100 200 m

Source @IGN



Zoom au 1 / 4500 sur le centre-bourg