



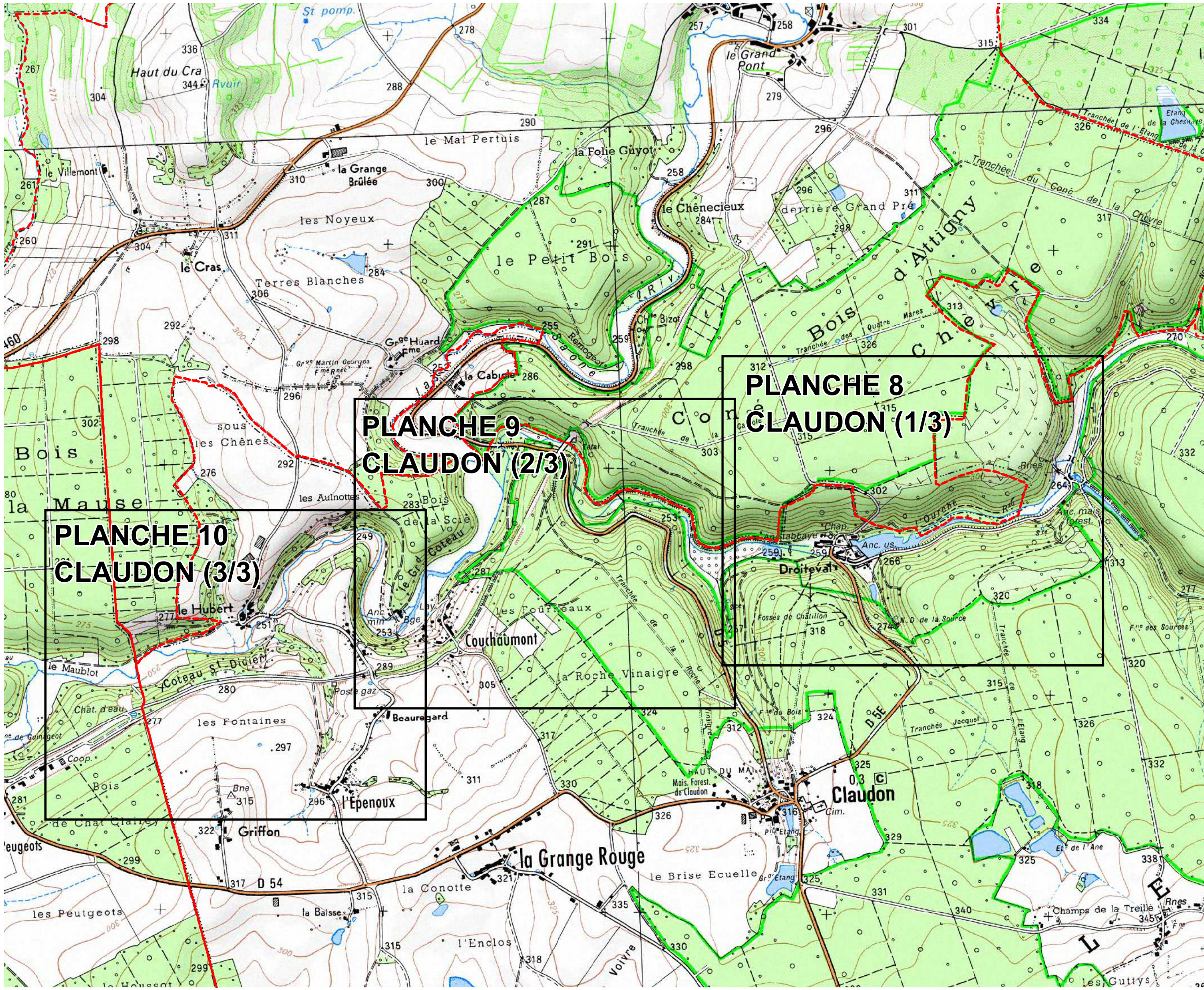
Liberté • Égalité • Fraternité

RÉPUBLIQUE FRANÇAISE

Direction Départementale  
des Territoires des Vosges

### Synthèse des enjeux de la Saône

### SYNOPTIQUE COMMUNE DE CLAUDON



**PLANCHE 9  
CLAUDON (2/3)**

**PLANCHE 8  
CLAUDON (1/3)**

**PLANCHE 10  
CLAUDON (3/3)**

Limite communale

Sources : ©IGN-SCAN25©  
Conception : SER / BPR  
TV\_MAPINFO V10

Echelle : 1 / 15000

Jun 2013



Liberté • Égalité • Fraternité

RÉPUBLIQUE FRANÇAISE

Direction Départementale  
des Territoires des Vosges

## Synthèse des enjeux de la Saône

### CLAUDON (1/3)

-  Bâti agricole
-  Bâti économique
-  Bâti public
-  Zone économique
-  Espaces publics
-  Zone urbaine
-  Activités polluantes
-  Eau potable
-  Eaux usées
-  ERP
-  Gestion de crise
-  Poste de gaz
-  Poste électrique
-  Poste télécom
-  Routes inondables
-  Limite communale
-  Cours d'eau et  
plan d'eau

### Planche 8

Sources : ©IGN-BDTopo©

Conception : SER / BPR

TV\_MAPINFO V10

100 mètres

Echelle : 1 / 5000



Juin 2013



Liberté • Égalité • Fraternité

RÉPUBLIQUE FRANÇAISE

Direction Départementale  
des Territoires des Vosges

## Synthèse des enjeux de la Saône

### CLAUDON (2/3)

-  Bâti agricole
-  Bâti économique
-  Bâti public
-  Zone économique
-  Espaces publics
-  Zone urbaine
-  Activités polluantes
-  Eau potable
-  Eaux usées
-  ERP
-  Gestion de crise
-  Poste de gaz
-  Poste électrique
-  Poste télécom
-  Routes inondables
-  Limite communale
-  Cours d'eau et  
plan d'eau

### Planche 9

Sources : ©IGN-BD TOPO©

Conception : SER / BPR

TV\_MAPINFO V10

100 mètres

Echelle : 1 / 5000



Juin 2013




Liberté • Égalité • Fraternité

RÉPUBLIQUE FRANÇAISE

Direction Départementale  
des Territoires des Vosges

## Synthèse des enjeux de la Saône

### CLAUDON (3/3)

-  Bâti agricole
-  Bâti économique
-  Bâti public
-  Zone économique
-  Espaces publics
-  Zone urbaine
-  Activités polluantes
-  Eau potable
-  Eaux usées
-  ERP
-  Gestion de crise
-  Poste de gaz
-  Poste électrique
-  Poste télécom
-  Routes inondables
-  Limite communale
-  Cours d'eau et  
plan d'eau

### Planche 10

Sources : ©IGN-BDTopo©

Conception : SER / BPR

TV\_MAPINFO V10

100 mètres

Echelle : 1 / 5000



Juin 2013