
 Ministère de la Transition Ecologique et Solidaire  
 République Française  
 Préfecture de la Vienne

Direction Départementale des Territoires

**PPR Mouvements de Terrain de la vallée du Clain**  
**Zonage réglementaire**

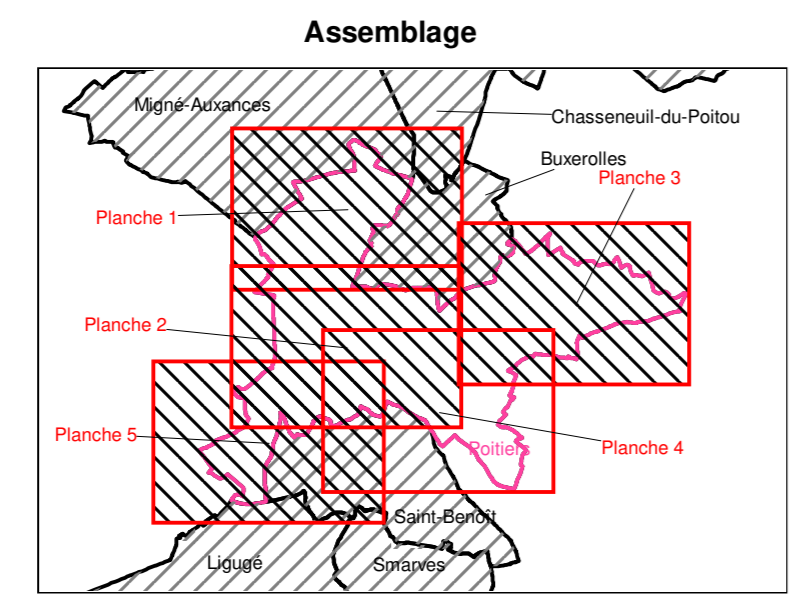
**Commune de Poitiers**  
 Planche 4/5

**Légende**

- R Zone inconstructible
- B1 Zone constructible sous condition - Prescriptions strictes
- B2
- B3 Zone constructible sous condition - Prescriptions simples
- B4 Zone constructible sous condition - Prescriptions simples
- B5 Centre historique de Poitiers
- Cours d'eau

Echelle : 1/5000  
 Dossier d'approbation  
 Novembre 2017

GEOTEC  
 26 Rue Lavoisier  
 ZAC de Belle Aire  
 17440 AYTRE  
 Tél : 05.46.68.76.42



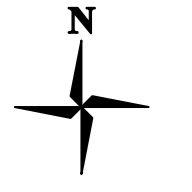
Préfecture de la Vienne

PPR Mouvements de Terrain  
de la vallée du Clain  
Zonage réglementaire

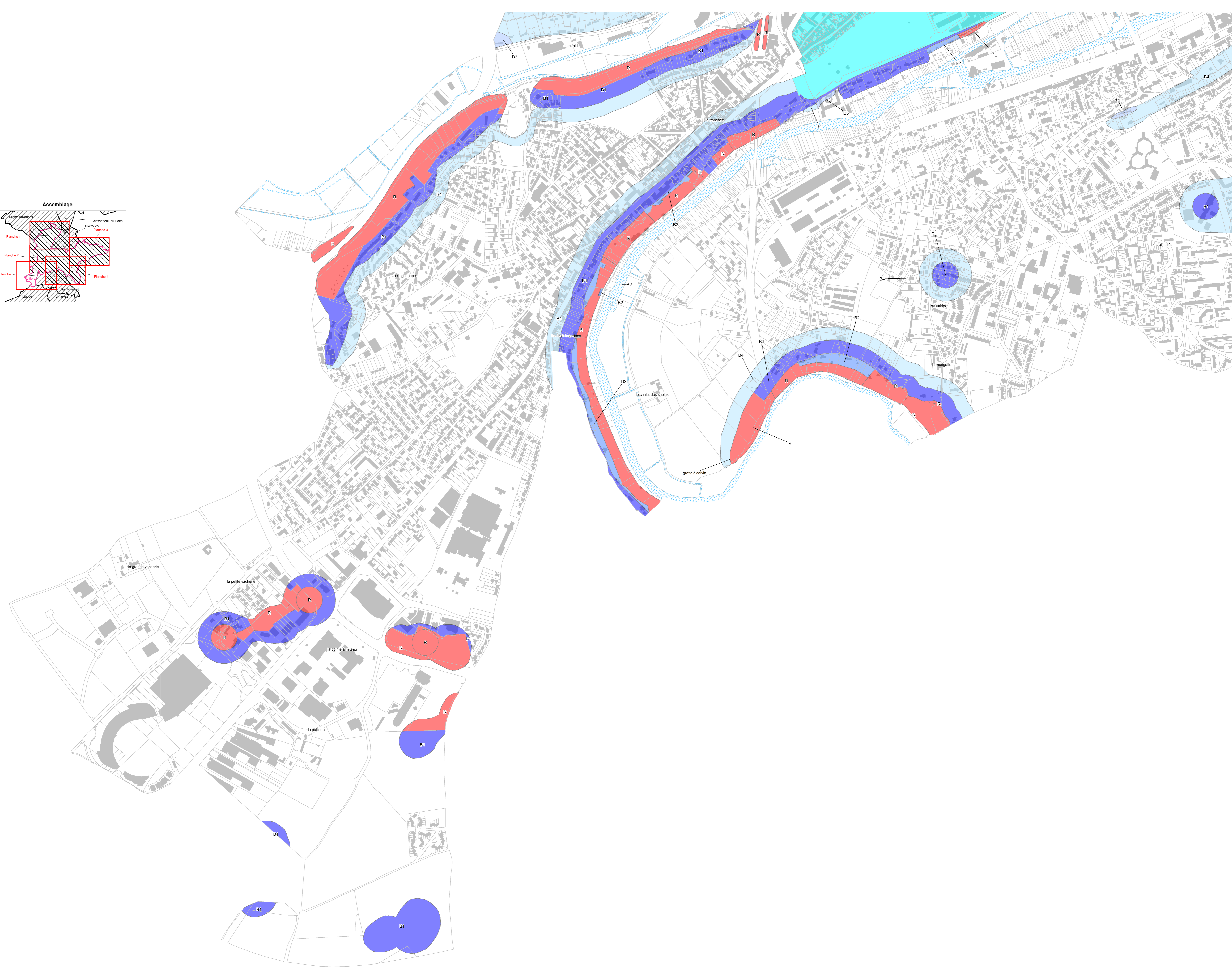
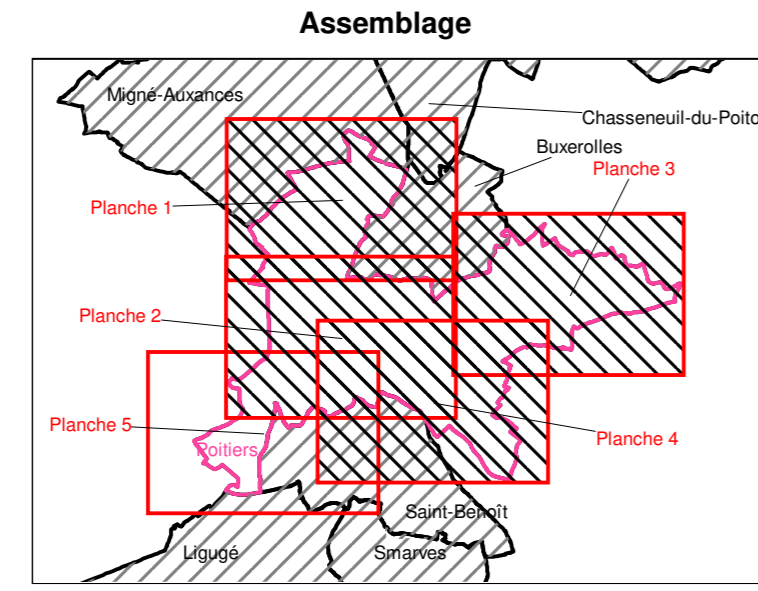
Commune de Poitiers  
Planche 5/5

Légende

- R** Zone inconstructible
- B1**
- B2** Zone constructible sous condition - Prescriptions strictes
- B3**
- B4** Zone constructible sous condition - Prescriptions simples
- B5** Zone constructible sous condition - Prescriptions simples  
Centre historique de Poitiers
- Cours d'eau

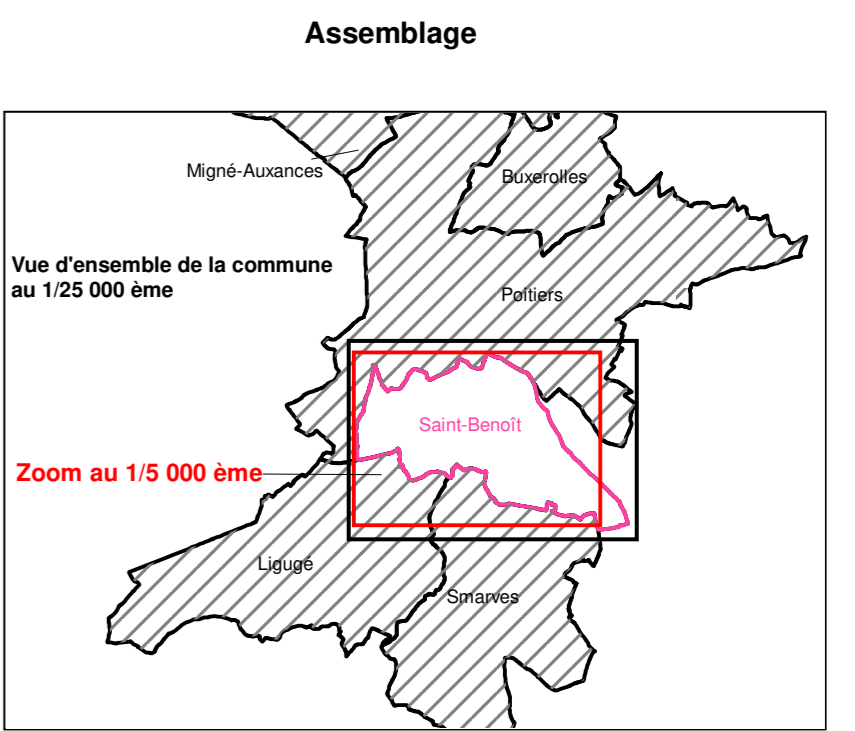
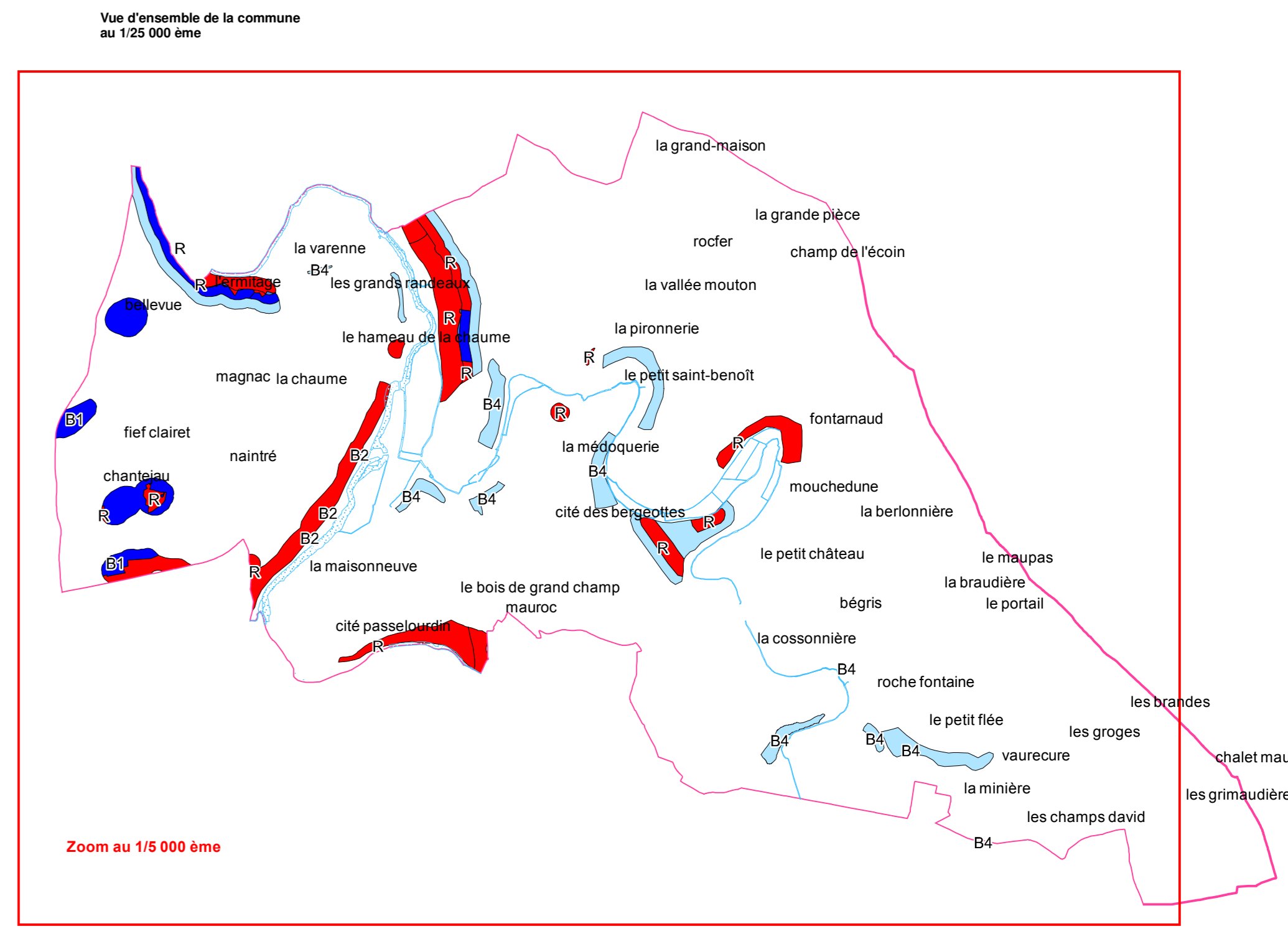
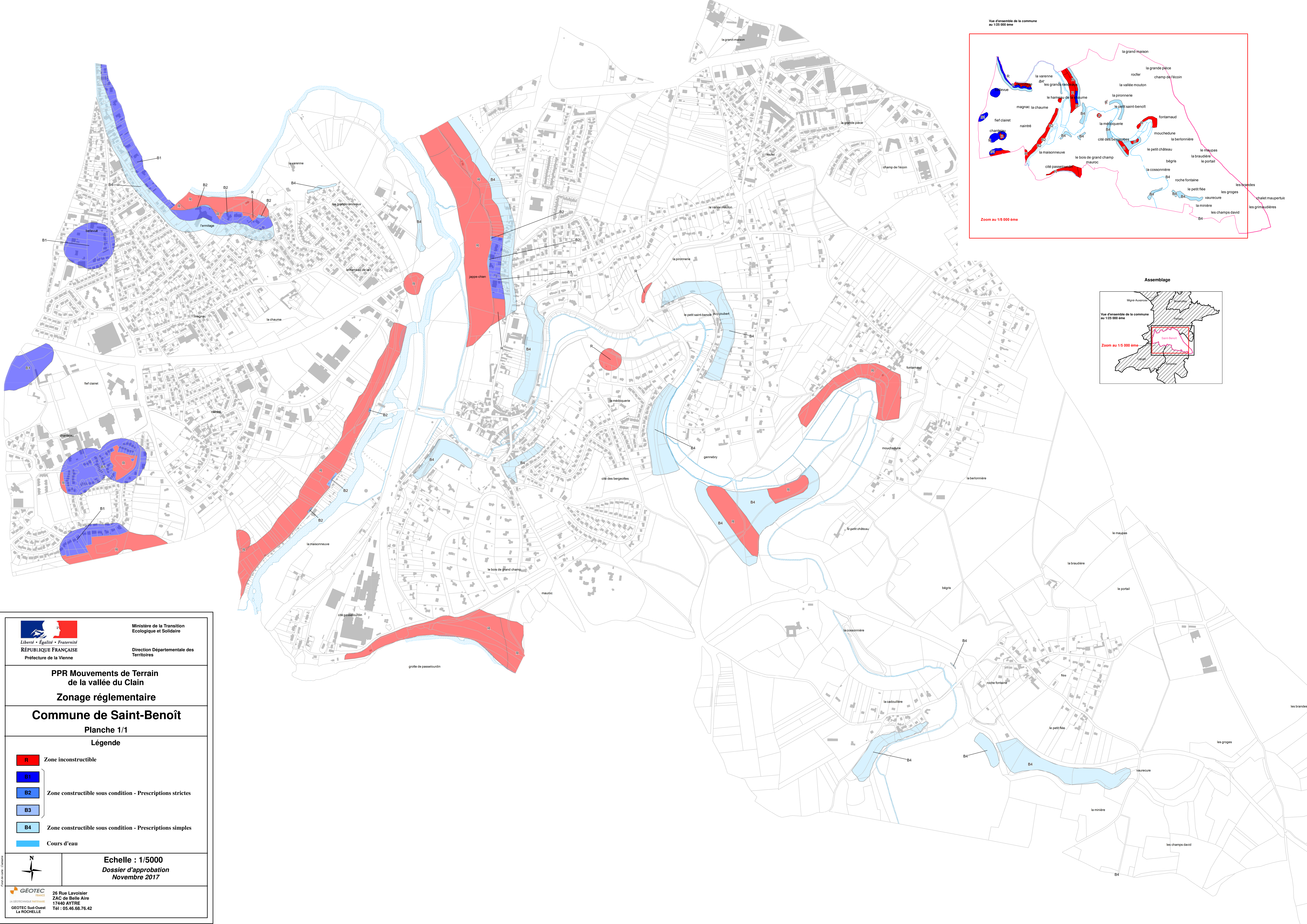


Echelle : 1/5000  
Dossier d'approbation  
Novembre 2017









Liberté • Égalité • Fraternité  
RÉPUBLIQUE FRANÇAISE  
Préfecture de la Vendée

Ministère de la Transition  
Écologique et Solidaire

Direction Départementale des  
Territoires

---

**PPR Mouvements de Terrain  
de la vallée du Clain**

**Zonage réglementaire**

**Commune de Saint-Benoît**

Planche 1/1

**Légende**

Zone inconstructible

Zone constructible sous condition - Prescriptions strictes

Zone constructible sous condition - Prescriptions simples

Cours d'eau

---

**Echelle : 1/5000**


Dossier d'approbation  
Novembre 2017

---

GEOTEC  
LA GÉOINFORMATIQUE NETWORK  
GEOTEC Sud-Ouest  
La ROCHELLE

26 Rue Lavoisier  
ZAC de Belle Aire  
17440 AYTRÉ  
Tél : 05.46.66.76.42



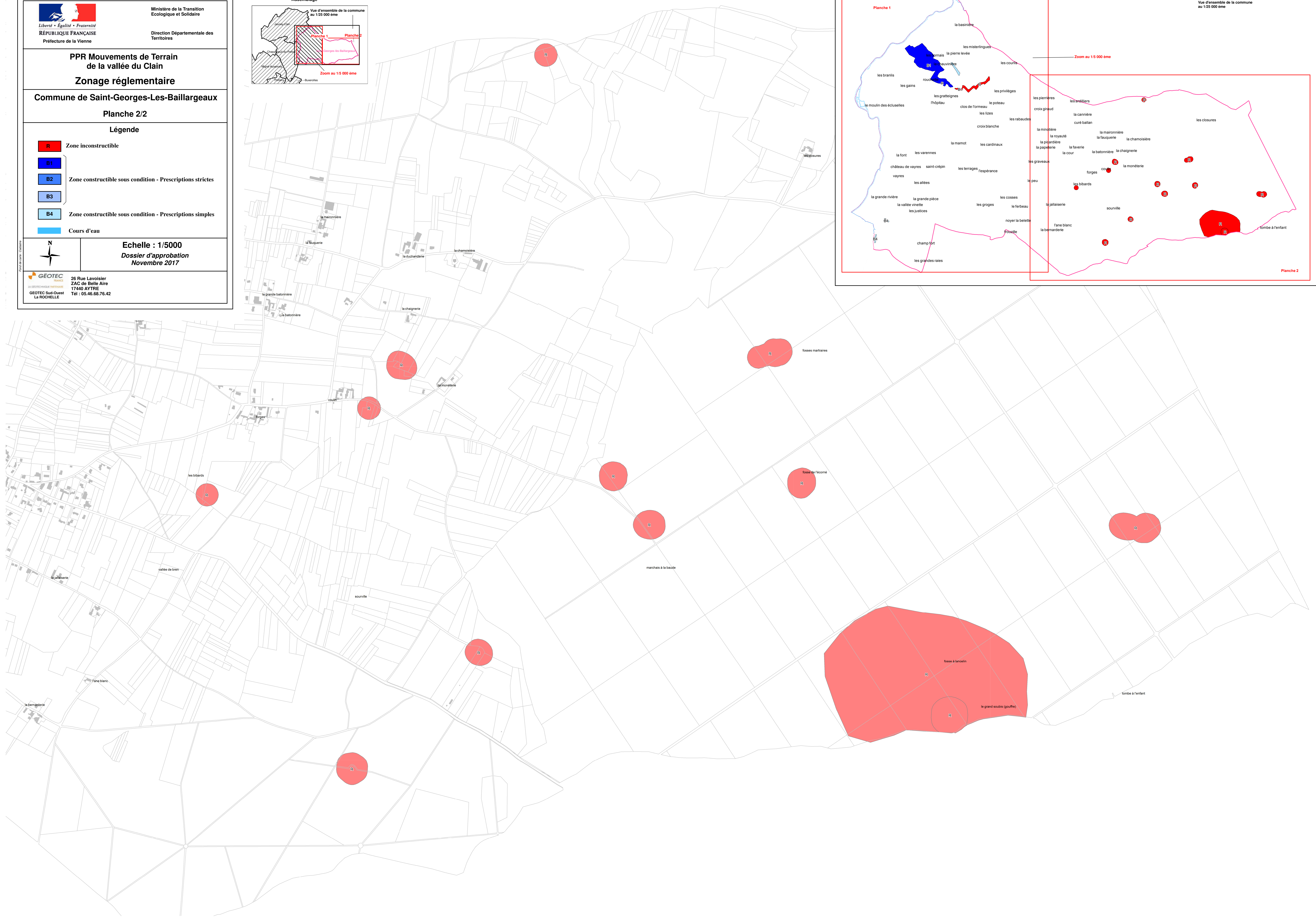
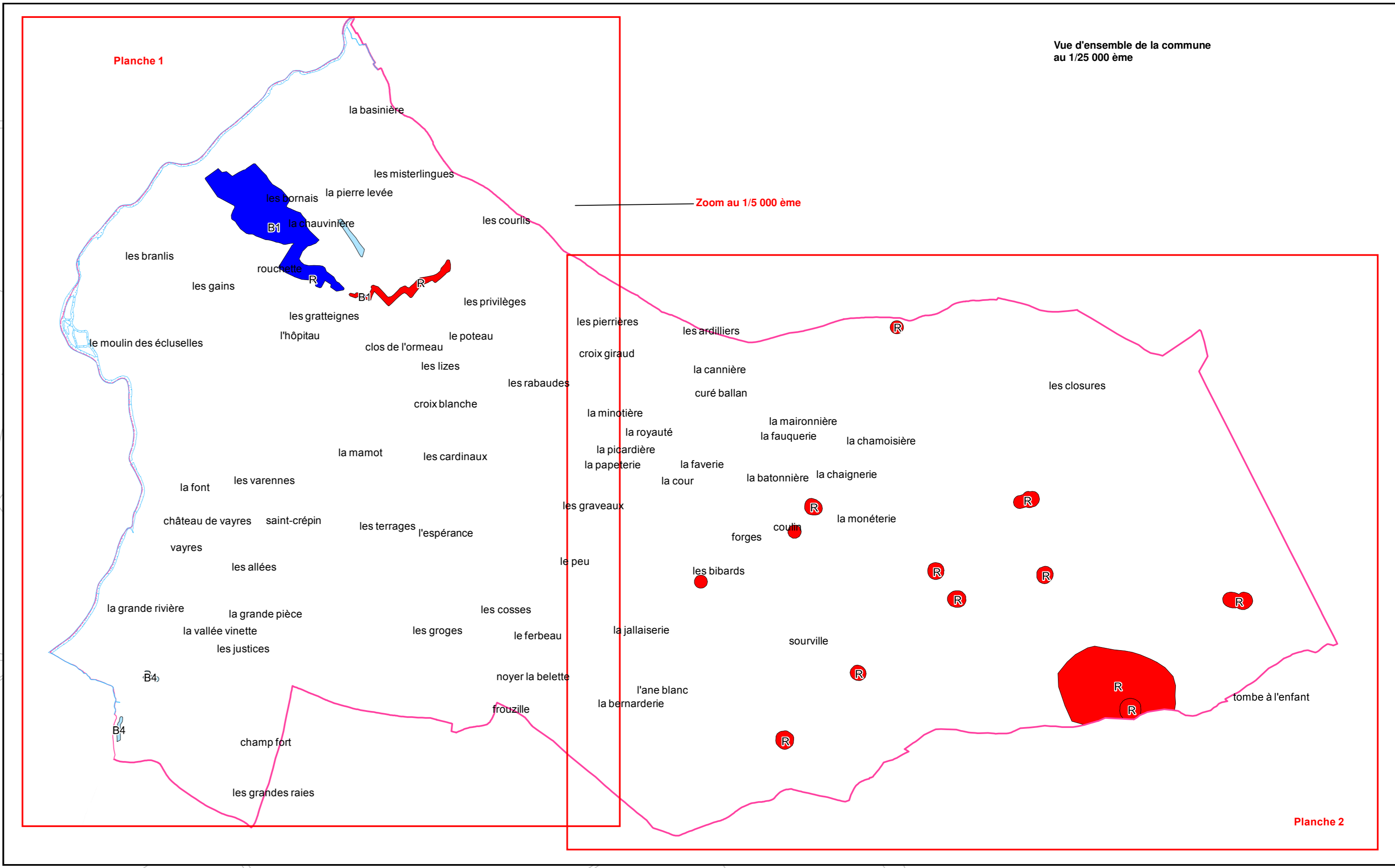
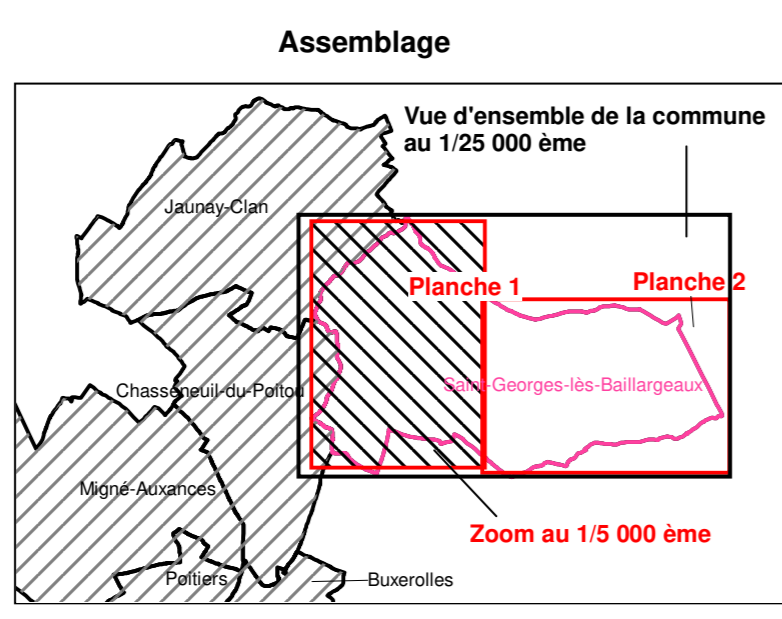

 Ministère de la Transition Ecologique et Solidaire  
 Direction Départementale des Territoires  
 Préfecture de la Vienne

**PPR Mouvements de Terrain de la vallée du Clain**  
**Zonage réglementaire**  
**Commune de Saint-Georges-Les-Baillargeaux**  
**Planche 2/2**

**Légende**  
**R** Zone inconstructible  
**B1**  
**B2** Zone constructible sous condition - Prescriptions strictes  
**B3**  
**B4** Zone constructible sous condition - Prescriptions simples  
 Cours d'eau

Echelle : 1/5000  
 Dossier d'approbation  
 Novembre 2017


GEOTEC FRANCE  
 26 Rue Lavoisier  
 ZAC de Belle Aire  
 17440 AYTRE  
 GEOTEC Sud-Ouest  
 La ROCHELLE  
 Tél : 05.46.68.76.42










 Ministère de la Transition Ecologique et Solidaire  
 Direction Départementale des Territoires  
 Préfecture de la Vienne

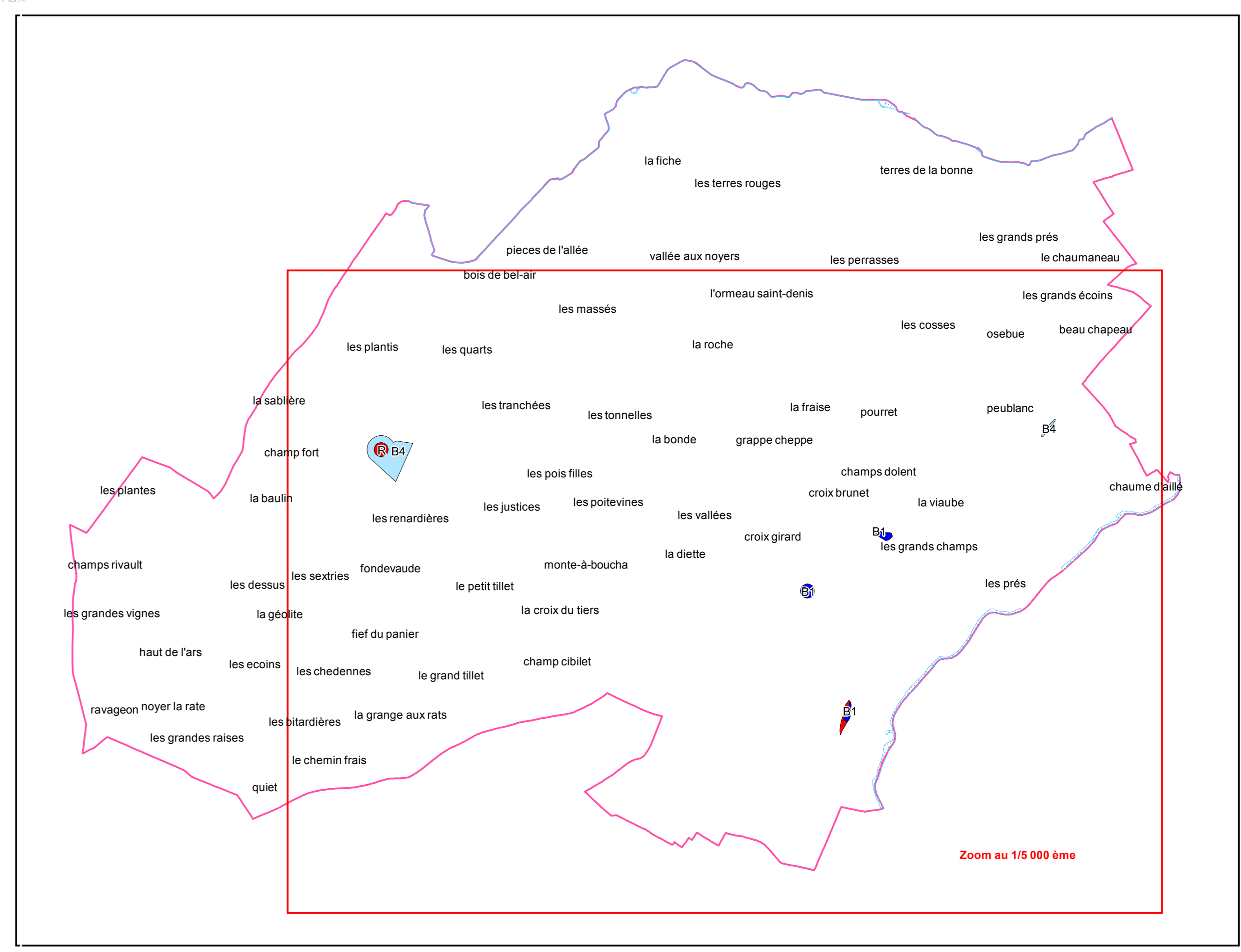
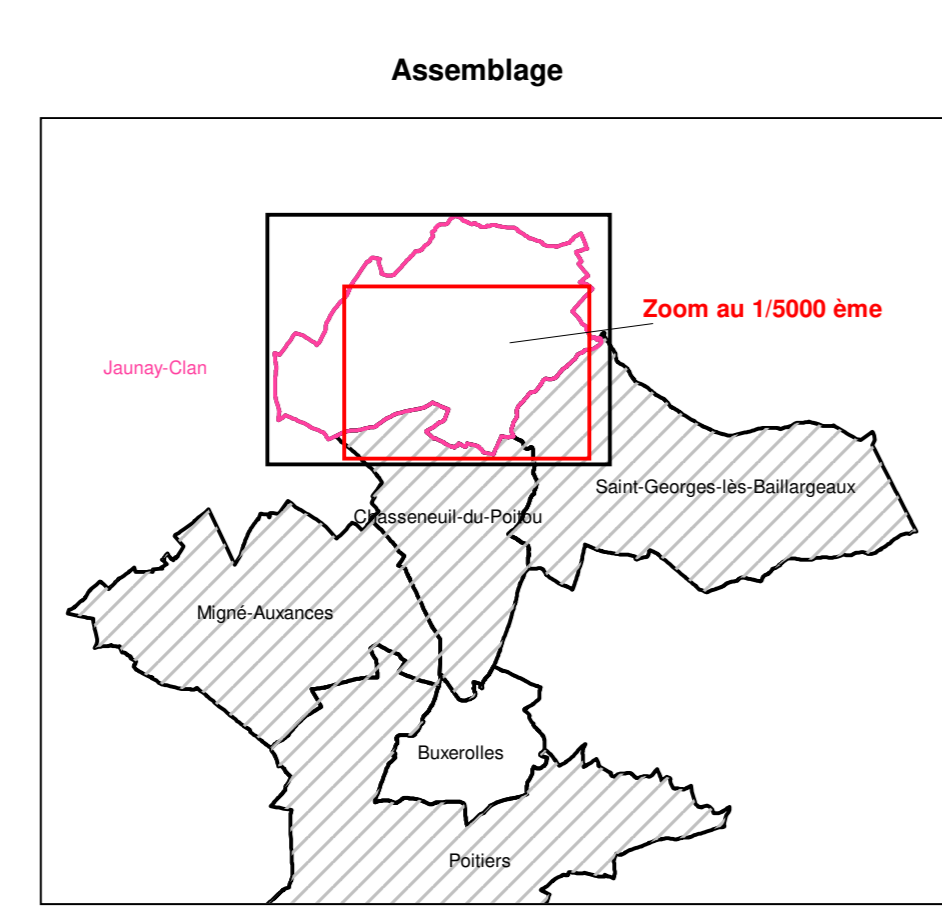
**PPR Mouvements de Terrain de la vallée du Clain**  
**Zonage réglementaire**  
**Commune de Jaunay-Marigny**  
 Planche 1/1

**Légende**  
R Zone inconstructible  
B1 Zone constructible sous condition - Prescriptions strictes  
B2  
B3  
B4 Zone constructible sous condition - Prescriptions simples  
 Cours d'eau

Echelle : 1/5000  
 Dossier d'approbation  
 Novembre 2017

**Périmètre d'étude : Jaunay-Clain**

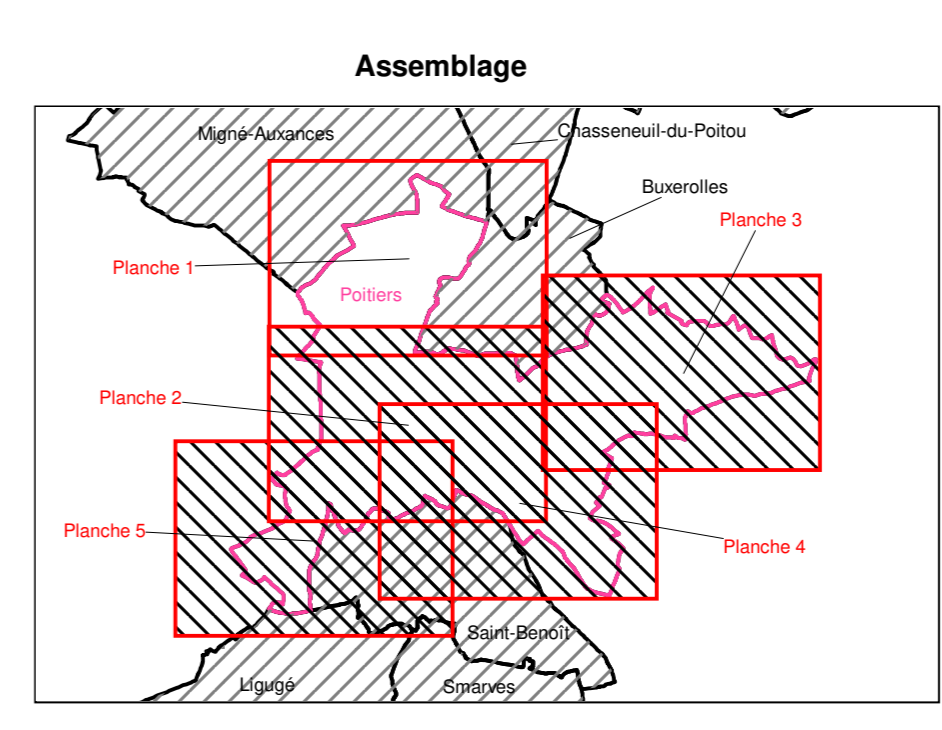
GEOTEC FRANCE  
 26 Rue Lavoisier  
 ZAC de Belle Aire  
 17440 AYTRE  
 GEOTEC Sud-Ouest  
 La ROCHELLE  
 Tél : 05.46.68.76.42











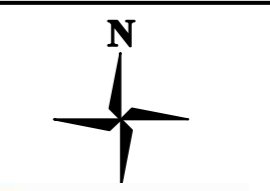
Ministère de la Transition  
Écologique et Solidaire  
Direction Départementale des  
Territoires

**PPR Mouvements de Terrain  
de la vallée du Clain  
Zonage réglementaire**

**Commune de Poitiers  
Planche 1/5**

**Légende**

- R** Zone inconstructible
- B1**
- B2** Zone constructible sous condition - Prescriptions strictes
- B3**
- B4** Zone constructible sous condition - Prescriptions simples
- B5** Zone constructible sous condition - Prescriptions simples  
Centre historique de Poitiers
- Cours d'eau



**Echelle : 1/5000**  
*Dossier d'approbation*  
**Novembre 2017**

D. GUYOT

**GEOTEC**  
LA ROCHELLE  
GEOTEC Sud-Ouest  
La ROCHELLE

26 Rue Lavoisier  
ZAC de Belle Aire  
17440 AYTRE  
Tél : 05.46.68.76.42





Ministère de la Transition Ecologique et Solidaire

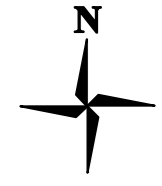
Direction Départementale des Territoires

# PPR Mouvements de Terrain de la vallée du Clain Zonage réglementaire

## Commune de Poitiers Planche 3/5

### Légende

- R** Zone inconstructible
- B1**
- B2** Zone constructible sous condition - Prescriptions strictes
- B3**
- B4** Zone constructible sous condition - Prescriptions simples
- B5** Zone constructible sous condition - Prescriptions simples  
Centre historique de Poitiers
- Cours d'eau



Echelle : 1/5000  
Dossier d'approbation  
Novembre 2017



26 Rue Lavoisier  
ZAC de Belle Aire  
17440 AYTRE  
Tél : 05-45-68-76-42

