



PREFECTURE DE LA VIENNE



Plan de Prévention des Risques Inondation de la vallée du Clain

Communes de Smarves, Ligugé, Saint-Benoit, Poitiers, Migné-Auxances, Buxerolles, Chasseneuil-du-Poitou, Saint-Georges-les-Baillargeaux et Jaunay-Clan

Carte réglementaire

Communes de POITIERS et BUXEROLLES
Planche 1/6

LEGENDE

- Zonage réglementaire
- Zone rouge
- Zone orange
- Zone bleue
- Zone violette
- Profil et cote de référence (m NGF) (cote centennale + 0.20m)
- 27,41
- Limite communale

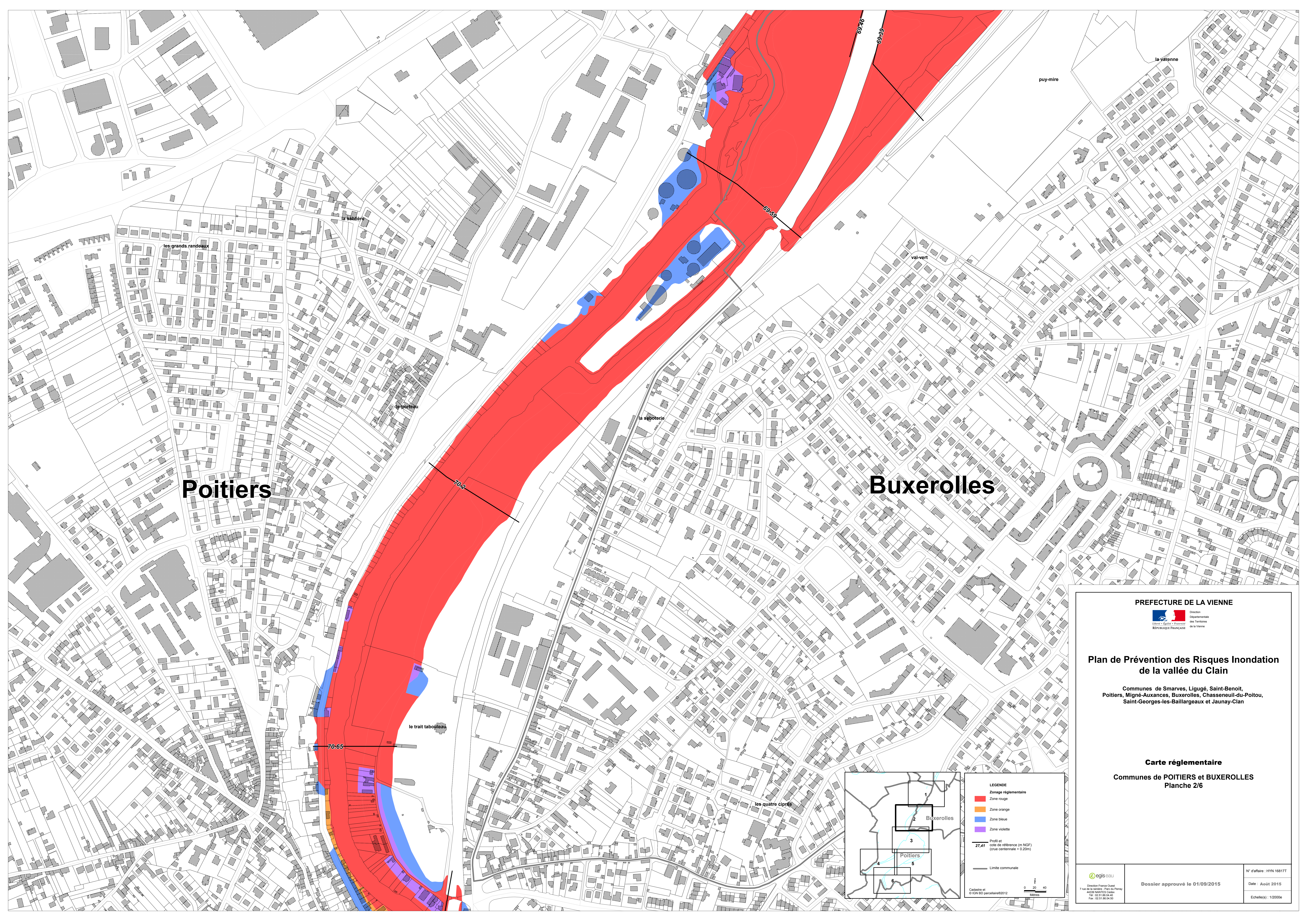
0 20 40
Mètres

1
2 Buxerolles
3
4 Poitiers
5
6

egis
Direction France Ouest
7 rue de la Liberté - Parc du Perray
44300 NANTES Cedex
Tel: 02 51 86 04 40
Fax: 02 51 86 04 50

Dossier approuvé le 01/09/2015

N° d'affaire : HYN 16817T
Date : Août 2015
Echelle(s) : 1/2000e



Poitiers

Buxerolles

PREFECTURE DE LA VIENNE

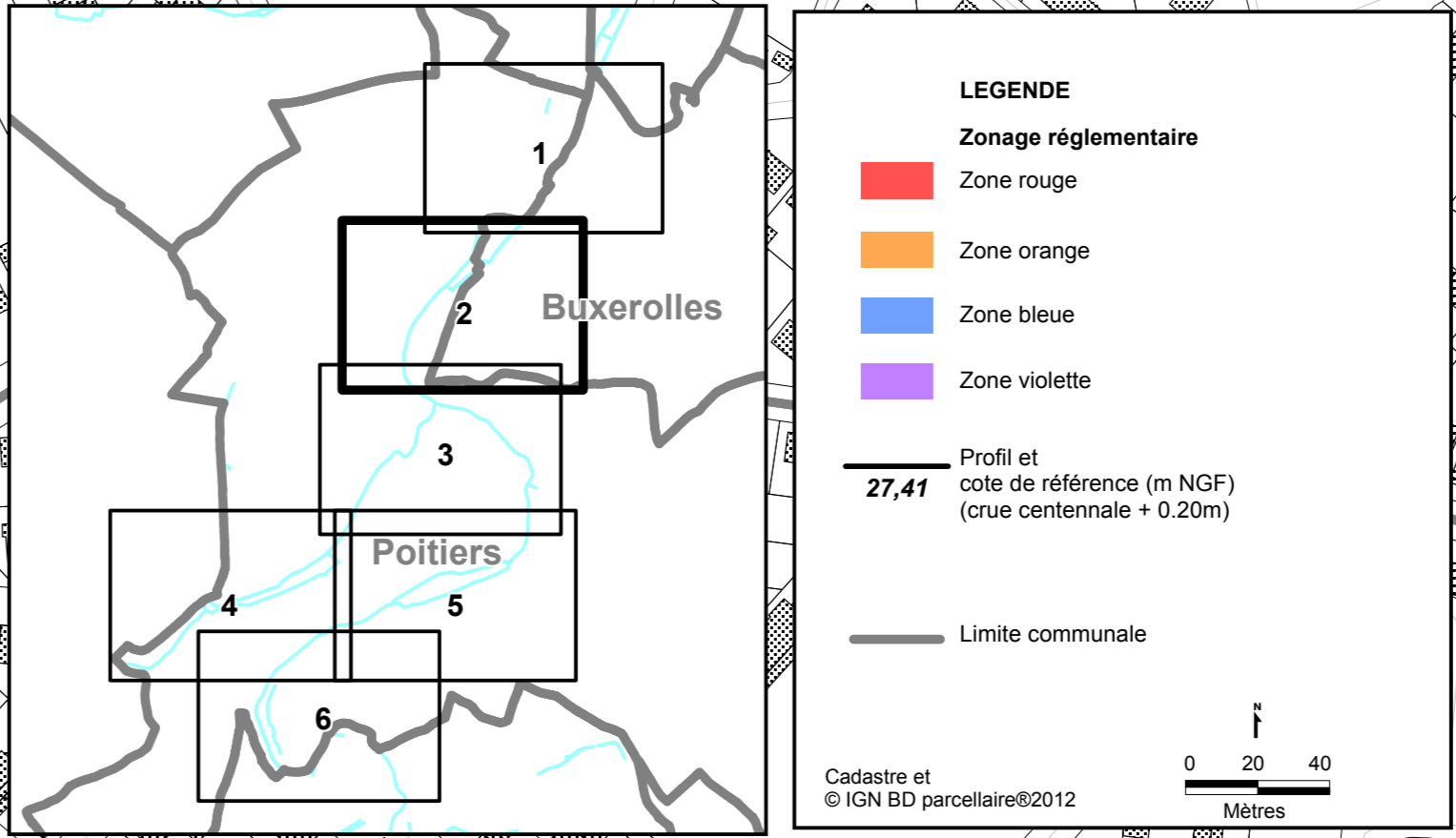


**Plan de Prévention des Risques Inondation
de la vallée du Clain**

Communes de Smarves, Ligugé, Saint-Benoit,
Poitiers, Migné-Auxances, Buxerolles, Chasseneuil-du-Poitou,
Saint-Georges-les-Bailargeaux et Jaunay-Clan

Carte réglementaire

Communes de POITIERS et BUXEROLLES
Planche 2/6



egis GDU
Direction France Ouest
7 rue de la Vierge - Parc du Perray
44320 NANTES Cedex
Tel : 02 51 86 04 40
Fax : 02 51 86 04 50

Dossier approuvé le 01/09/2015

N° d'affaire : HYN 16817T

Date : Août 2015

Echelle(s) : 1/2000e

Plan de Prévention des Risques Inondation de la vallée du Clain

Communes de Smarves, Ligugé, Saint-Benoit, Poitiers, Migné-Auxances, Buxerolles, Chasseneuil-du-Poitou, Saint-Georges-les-Baillargeaux et Jaunay-Clan

Carte réglementaire Commune de POITIERS Planche 3/6

egis eau
Direction France Ouest
7 rue de la République - Parc du Pommier
44300 NANTES Cedex
Tel: 02 51 86 04 40
Fax: 02 51 86 04 50

Dossier approuvé le 01/09/2015

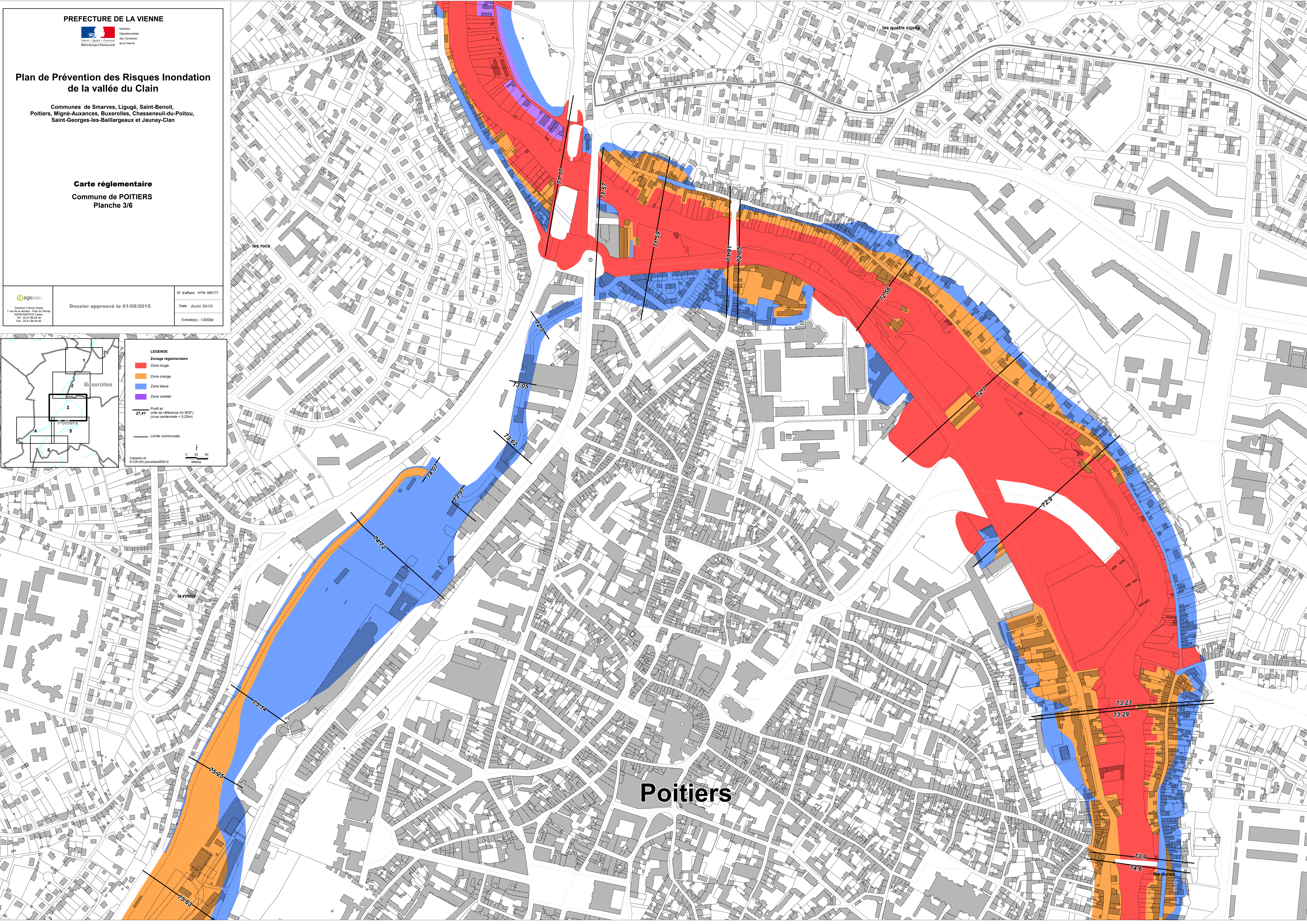
N° d'affaire : HYN 16817T
Date : Août 2015
Echelle(s) : 1/2000e

LEGENDE

- Zonage réglementaire
- Zone rouge
- Zone orange
- Zone bleue
- Zone violette
- Profil et cote de référence (m NGF) (crue centennale + 0,20m)
- Limite communale

Cadastré et © IGN BD carolane@2012

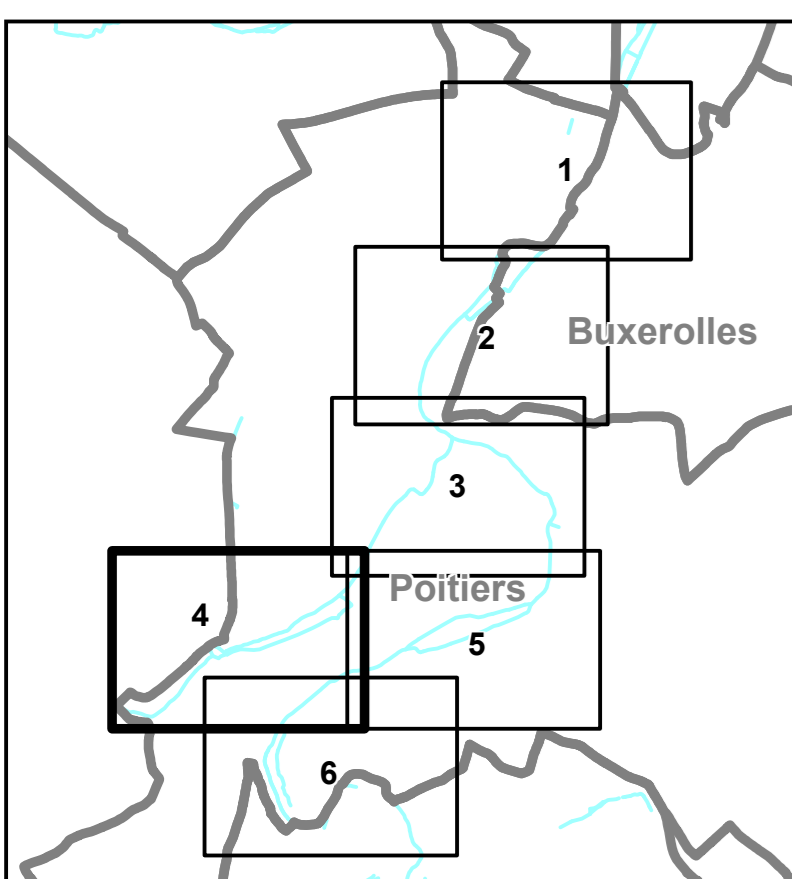
0 20 40 Mètres



Plan de Prévention des Risques Inondation de la vallée du Clain

Communes de Smarves, Ligugé, Saint-Benoit, Poitiers, Migné-Auxances, Buxerolles, Chasseneuil-du-Poitou, Saint-Georges-les-Baillargeaux et Jaunay-Clan

Carte réglementaire Commune de POITIERS Planche 4/6

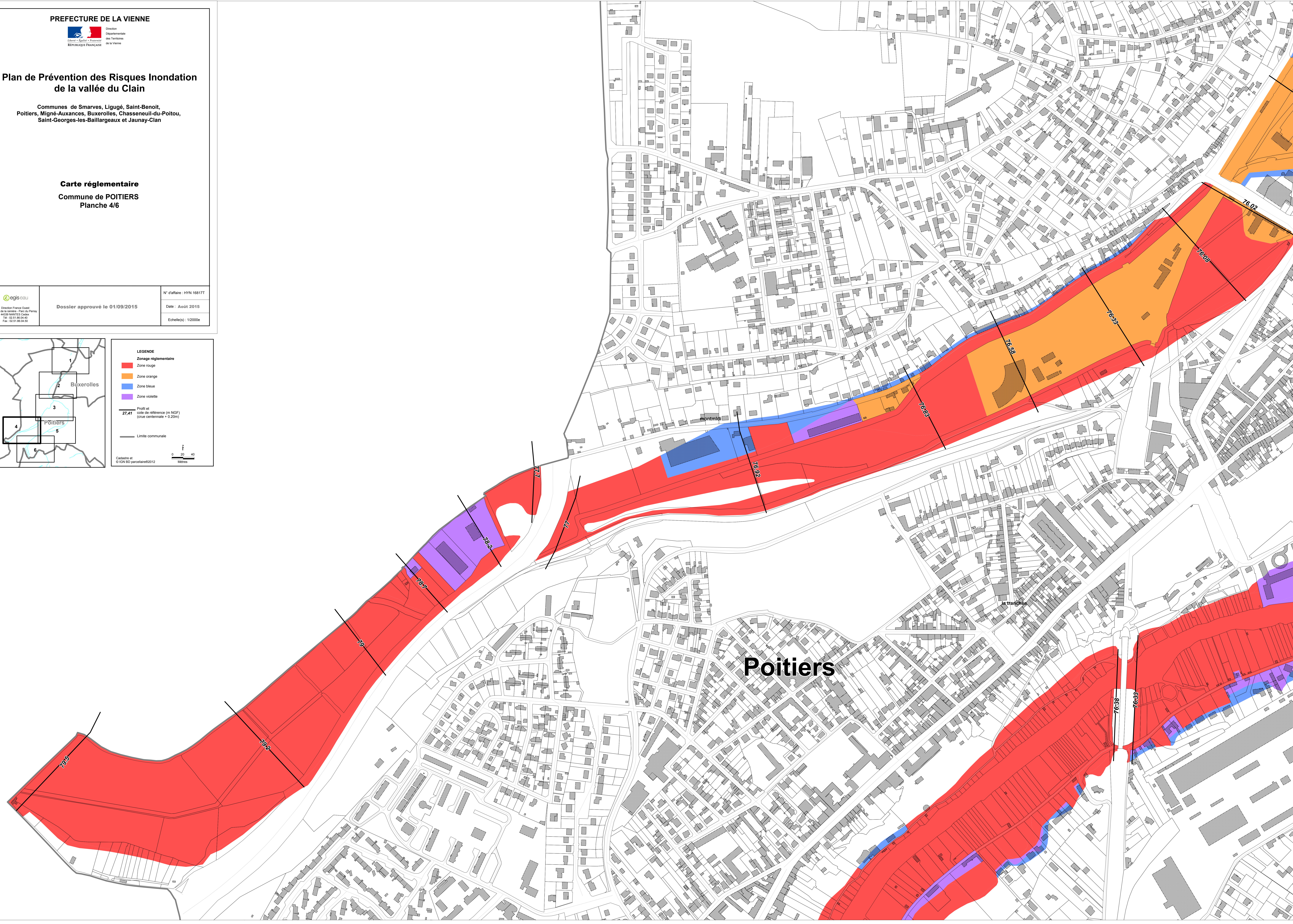
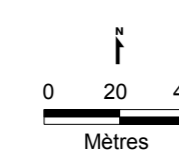


- LEGENDE**
- Zonage réglementaire
 - Zone rouge
 - Zone orange
 - Zone bleue
 - Zone violette

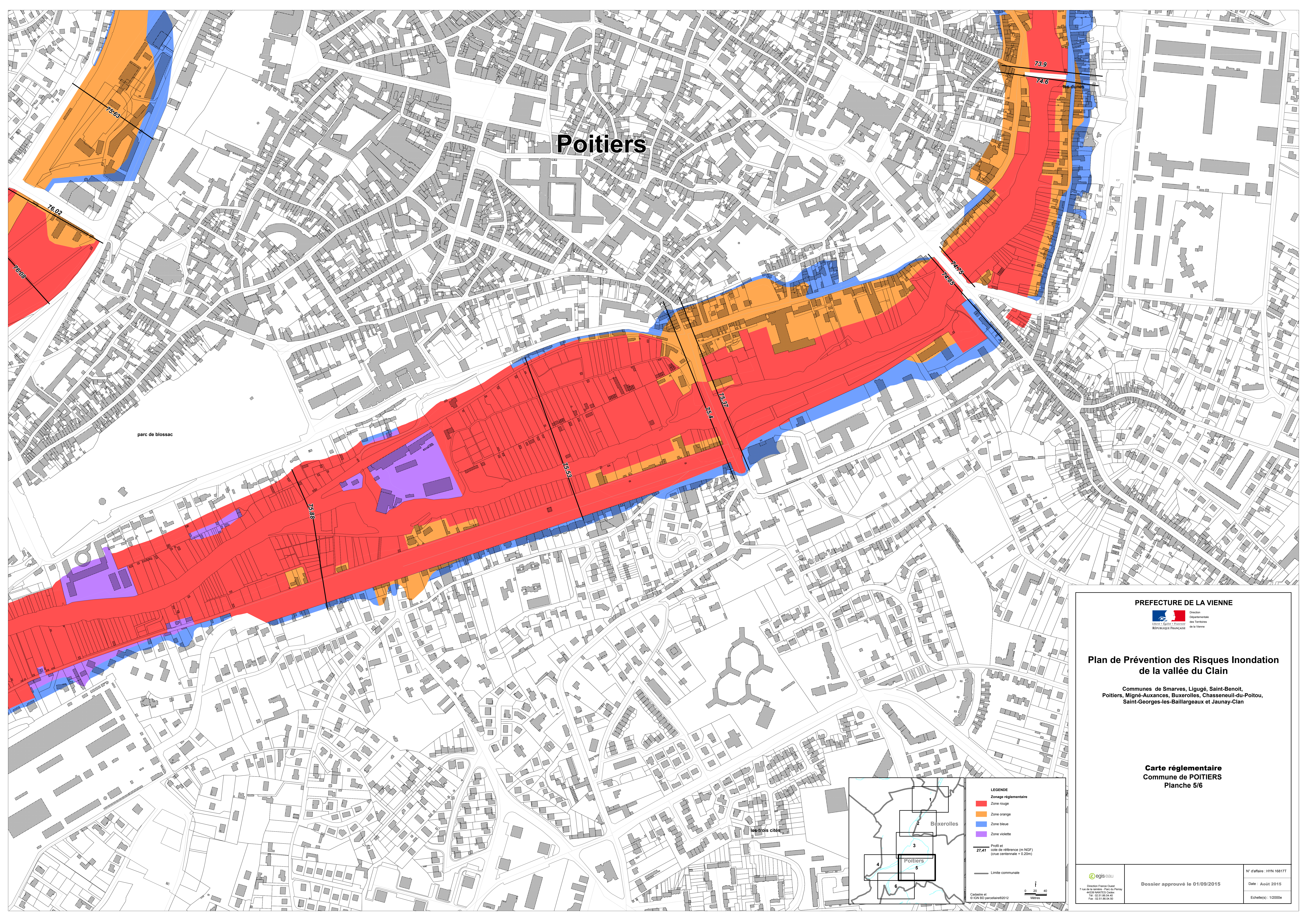
Profil et cote de référence (m NGF) (crup centennale + 0,20m)

Limite communale

Cadastrer et © IGN BD parcelaire@2012



Poitiers



parc de blossac

les trois cités

PREFECTURE DE LA VIENNE



Plan de Prévention des Risques Inondation de la vallée du Clain

Communes de Smarves, Ligugé, Saint-Benoit, Poitiers, Migné-Auxances, Buxerolles, Chasseneuil-du-Poitou, Saint-Georges-les-Baillargeaux et Jaunay-Clan

Carte réglementaire Commune de POITIERS Planche 5/6

LEGENDE

- Zonage réglementaire
- Zone rouge
- Zone orange
- Zone bleue
- Zone violette

— Profil et
27,41
cote de référence (m NGF)
(cote centennale + 0,20m)

— Limite communale

Cadastre et
© IGN BD parcelaire 2012

0 20 40
Mètres

N° d'affaire : HYN 16817T
Date : Août 2015
Echelle(s) : 1/2000e

Plan de Prévention des Risques Inondation de la vallée du Clain

Communes de Smarves, Ligugé, Saint-Benoît,
Poitiers, Migné-Auxances, Buxerolles, Chasseneuil-du-Poitou,
Saint-Georges-les-Baillargeaux et Jaunay-Clan

Carte réglementaire

Communes de POITIERS et SAINT-BENOIT
Planche 6/6



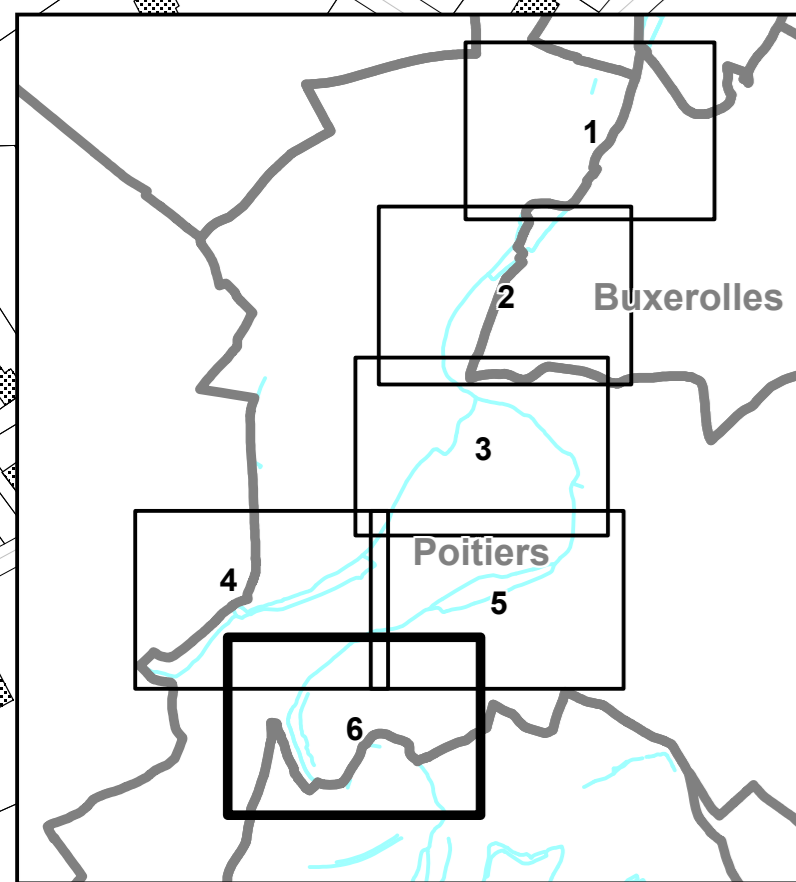
Direction France Ouest
7 rue de la rosière - Parc du Pommay
44300 NANTES Cedex
Tél : 02 51 86 04 40
Fax : 02 51 86 04 50

Dossier approuvé le 01/09/2015

N° d'affaire : HYN 16817T

Date : Août 2015

Echelle(s) : 1/2000e

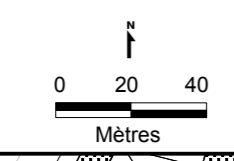


- LEGENDE**
- Zonage réglementaire
 - Zone rouge
 - Zone orange
 - Zone bleue
 - Zone violette

— Profil et
cote de référence (m NGF)
(cote centennale + 0.20m)

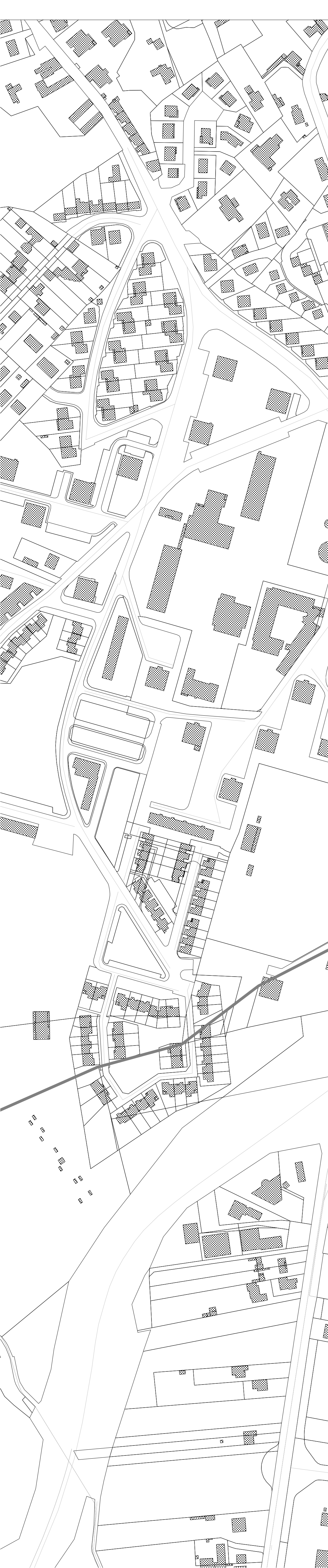
— Limite communale

Cadastré et
© IGN BD parcellaire©2012



Poitiers





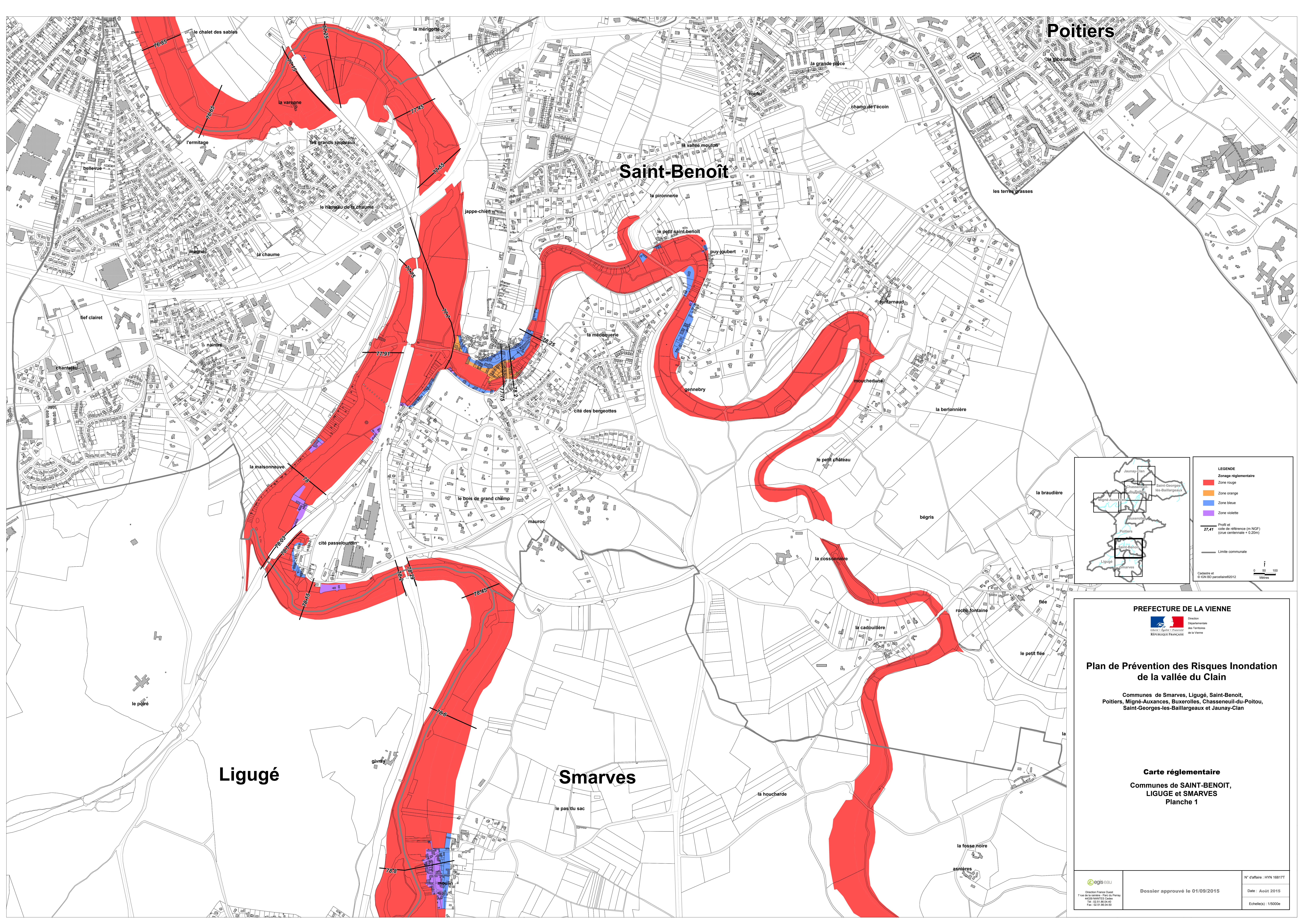
Saint-Benoît

bellevue

77.55







Poitiers

Saint-Benoît

Ligugé

Smarves

LEGENDE

- Zone rouge
- Zone orange
- Zone bleue
- Zone violette

— Profil et cote de référence (m NGF) (crue centennale + 0.20m)

— Limite communale

Cadastre et © IGN BD parcellaire©2012

0 50 100 Mètres

PREFECTURE DE LA VIENNE

Direction Départementale des Territoires de la Vienne

Plan de Prévention des Risques Inondation de la vallée du Clain

Communes de Smarves, Ligugé, Saint-Benoît, Poitiers, Migné-Auxances, Buxerolles, Chasseneuil-du-Poitou, Saint-Georges-les-Baillargeaux et Jaunay-Clan

Carte réglementaire

COMMUNES de SAINT-BENOIT, LIGUGE et SMARVES

Planche 1

egis eau

Director France Ouest
7 rue de la République - Parc du Prémy
44330 NANTES Cedex
Tél : 02 51 85 04 40
Fax : 02 51 85 04 50

N° d'affaire : HYN 166177

Date : Août 2015

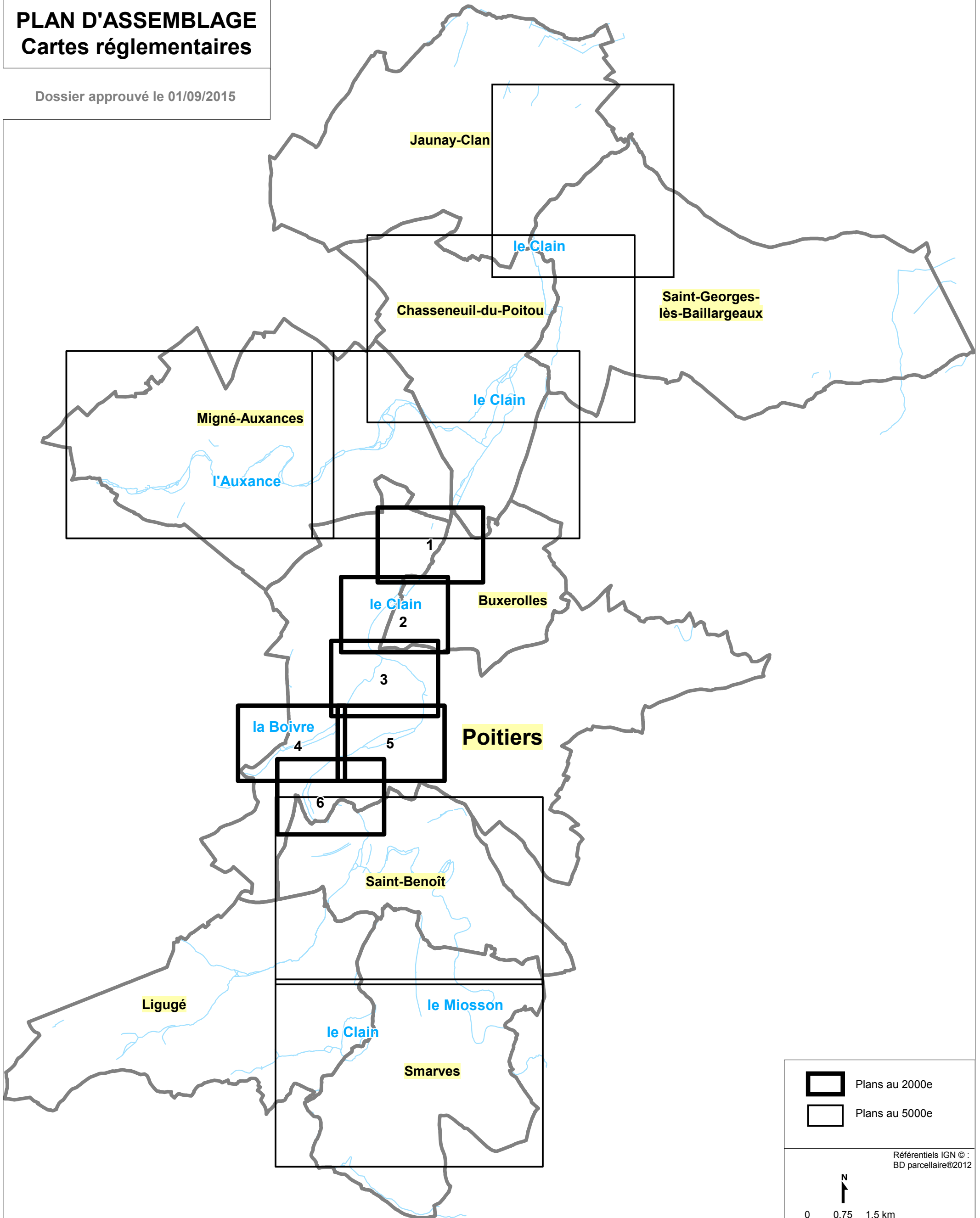
Echelle(s) : 1/5000e



Dossier approuvé le 01/09/2015



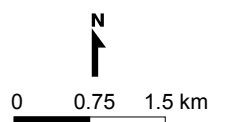
PLAN D'ASSEMBLAGE Cartes réglementaires

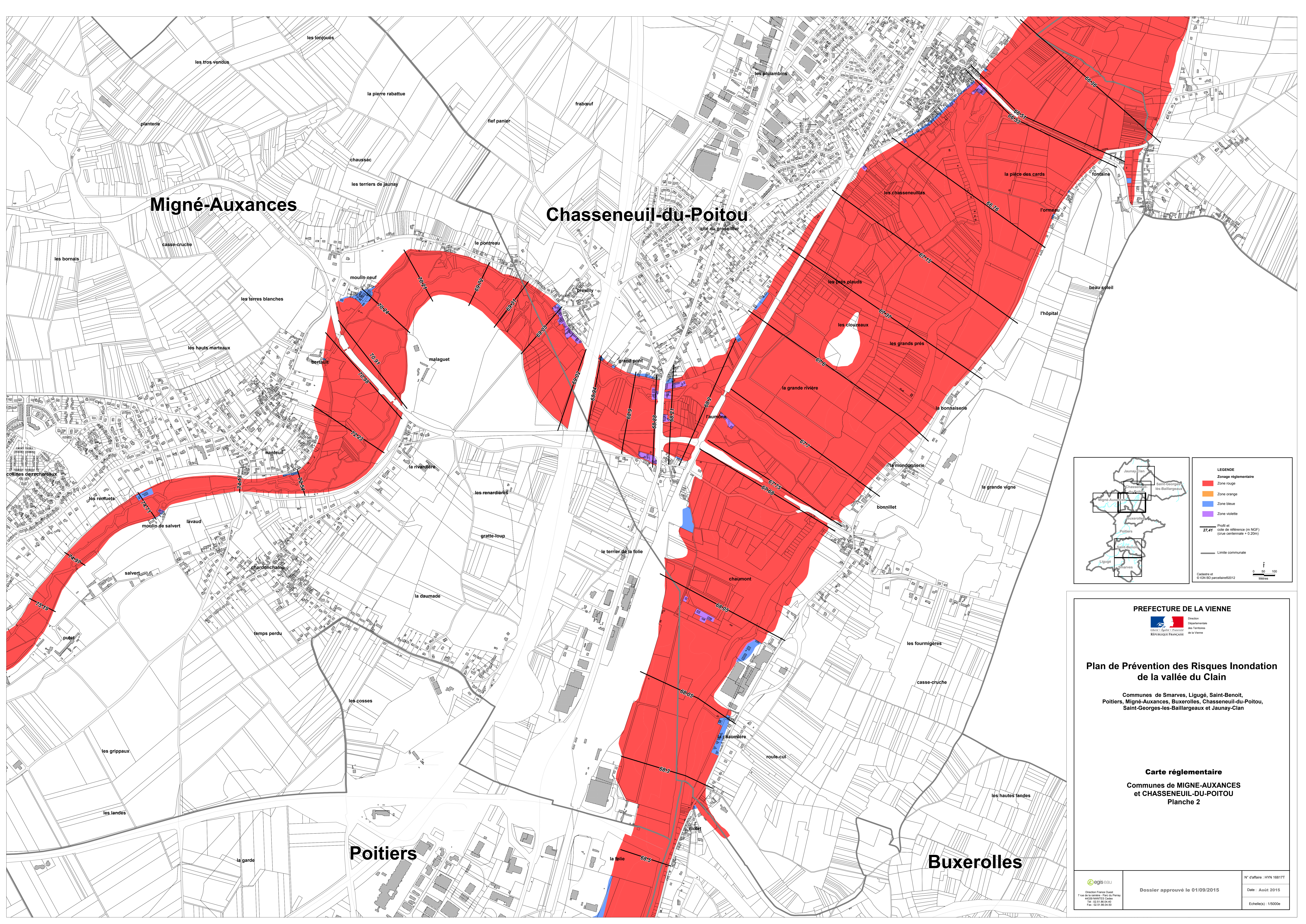
Dossier approuvé le 01/09/2015



-  Plans au 2000e
-  Plans au 5000e

Référentiels IGN © :
BD parcellaire@2012



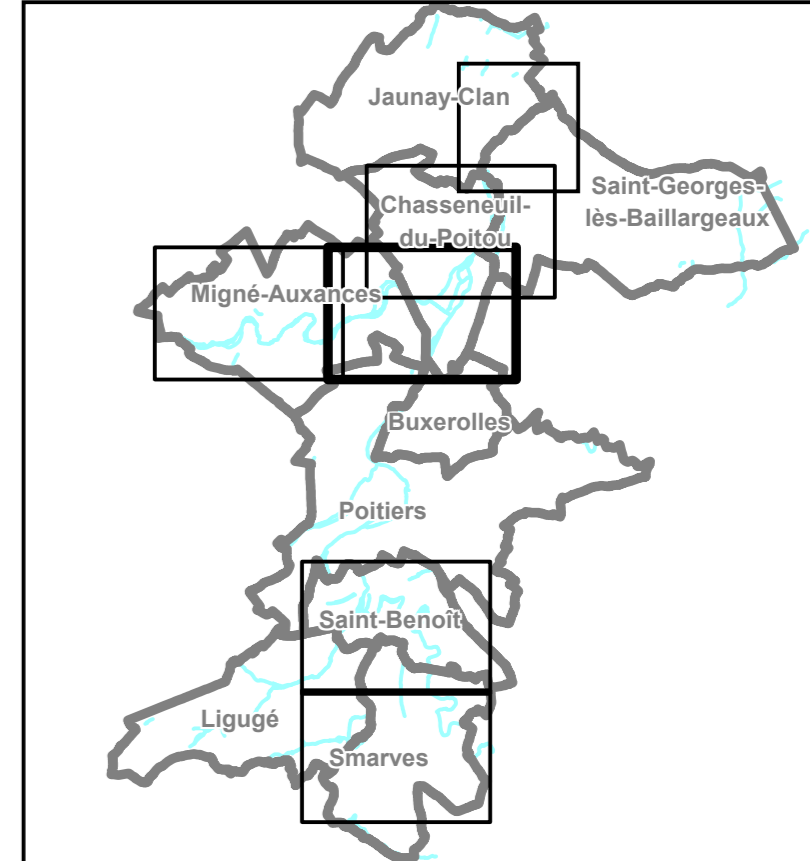


Migné-Auxances

Chasseneuil-du-Poitou

Poitiers

Buxerolles



LEGENDE réglementaire

- Zone rouge
- Zone orange
- Zone bleue
- Zone violette

— Profil et cote de référence (m NGF) (cote centennale + 0,20m)

— Limite communale

0 50 100 Mètres

PREFECTURE DE LA VIENNE

Direction Départementale des Territoires de la Vienne

Plan de Prévention des Risques Inondation de la vallée du Clain

Communes de Smarves, Ligugé, Saint-Benoit, Poitiers, Migné-Auxances, Buxerolles, Chasseneuil-du-Poitou, Saint-Georges-les-Baillargeaux et Jaunay-Clan

Carte réglementaire

Communes de MIGNÉ-AUXANCES et CHASSENEUIL-DU-POITOU

Planche 2

egis eau

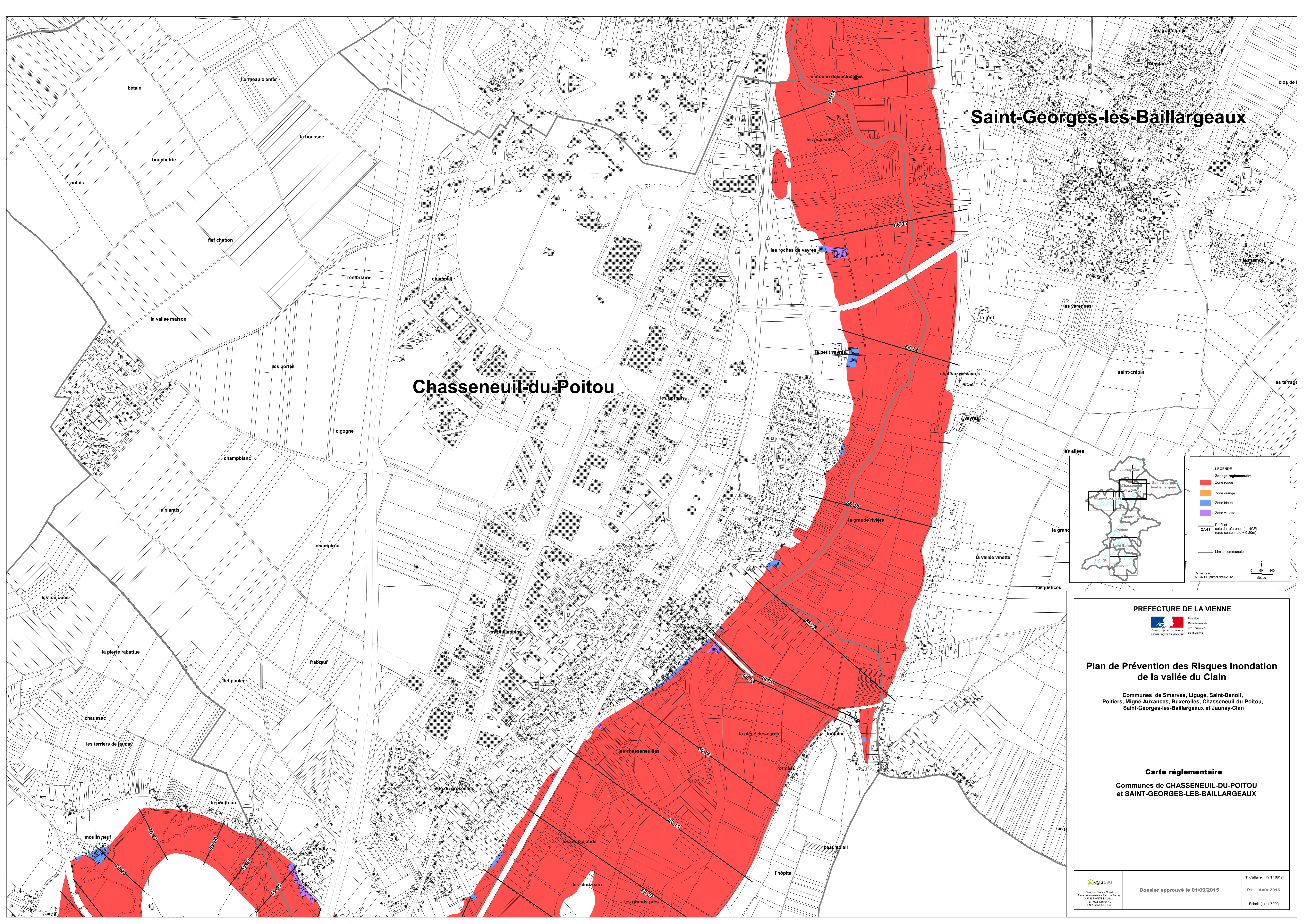
Direction France Ouest
7 rue de la Liberté - Parc du Paray
44330 NANTES Cedex
Tel : 02 51 86 04 40
Fax : 02 51 86 04 50

N° d'affaire : HYN 168177

Dossier approuvé le 01/09/2015

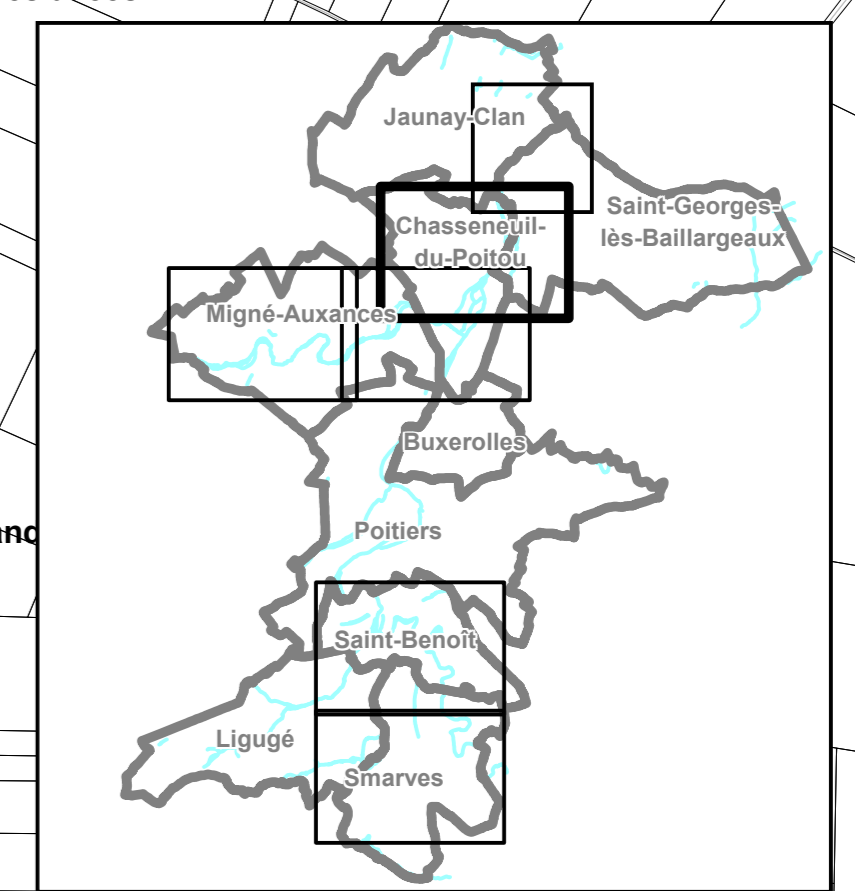
Date : Août 2015

Echelle(s) : 1/5000e



Saint-Georges-lès-Baillargeaux

Chasseneuil-du-Poitou



LEGENDE

- Zonage réglementaire
- Zone rouge
- Zone orange
- Zone bleue
- Zone violette

— Profil et cote de référence (m NGF) (cote centennale + 0,20m)
27,41

— Limite communale

Carte et © IGN BD parcellaire©2012

0 50 100 Mètres

PREFECTURE DE LA VIENNE



Plan de Prévention des Risques Inondation de la vallée du Clain

Communes de Smarves, Ligugé, Saint-Benoit, Poitiers, Migné-Auxances, Buxerolles, Chasseneuil-du-Poitou, Saint-Georges-lès-Baillargeaux et Jaunay-Clan

Carte réglementaire

Communes de CHASSENEUIL-DU-POITOU et SAINT-GEORGES-LES-BAILLARGEAUX

egis bau
Direction France Ouest
7 rue de la République - Parc de l'Europe
44330 NANTES Cedex
Tél : 02 51 86 04 40
Fax : 02 51 86 04 50

Dossier approuvé le 01/09/2015

N° d'affaire : HYN 168177
Date : Août 2015
Echelle(s) : 1/5000e

PREFECTURE DE LA VIENNE



Direction
Départementale
des Territoires
de la Vienne

Liberté • Égalité • Fraternité
REPUBLIQUE FRANÇAISE

Plan de Prévention des Risques Inondation de la vallée du Clain

Communes de Smarves, Ligugé, Saint-Benoit,
Poitiers, Migné-Auxances, Buxerolles, Chasseneuil-du-Poitou,
Saint-Georges-les-Baillargeaux et Jaunay-Clan

Carte réglementaire

Communes de JAUNAY-CLAN
et SAINT-GEORGES-LES-BAILLARGEAUX



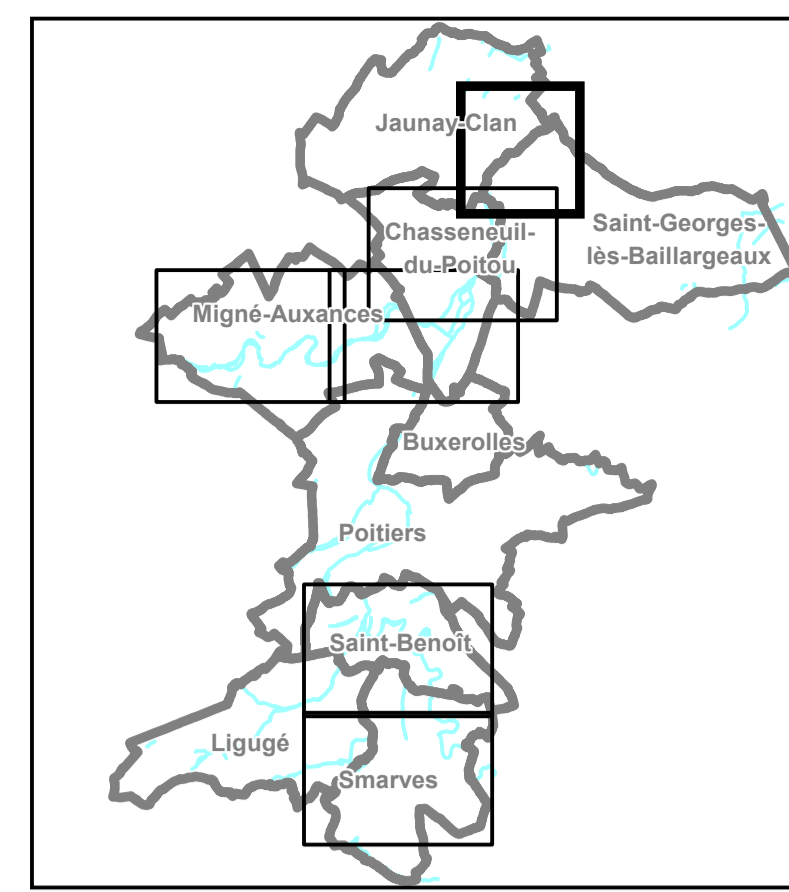
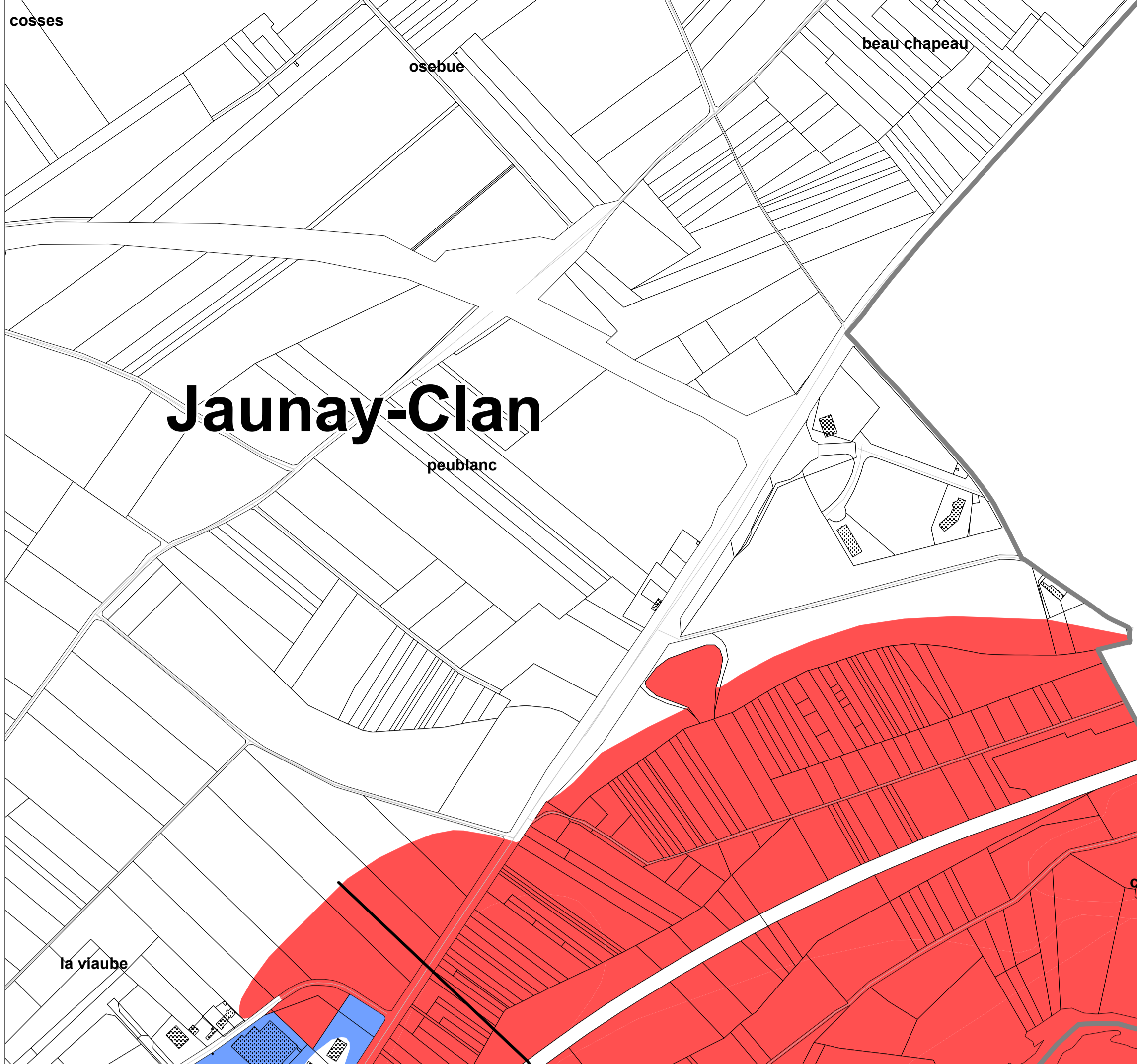
Direction France Ouest
7 rue de la République - Parc de l'Europe
44300 NANTES Cedex
Tél. : 02 51 96 04 45
Fax : 02 51 96 04 50

Dossier approuvé le 01/09/2015

N° d'affaire : HYN 168177

Date : Août 2015

Echelle(s) : 1/5000e



LEGENDE

Zonage réglementaire

Zone rouge

Zone orange

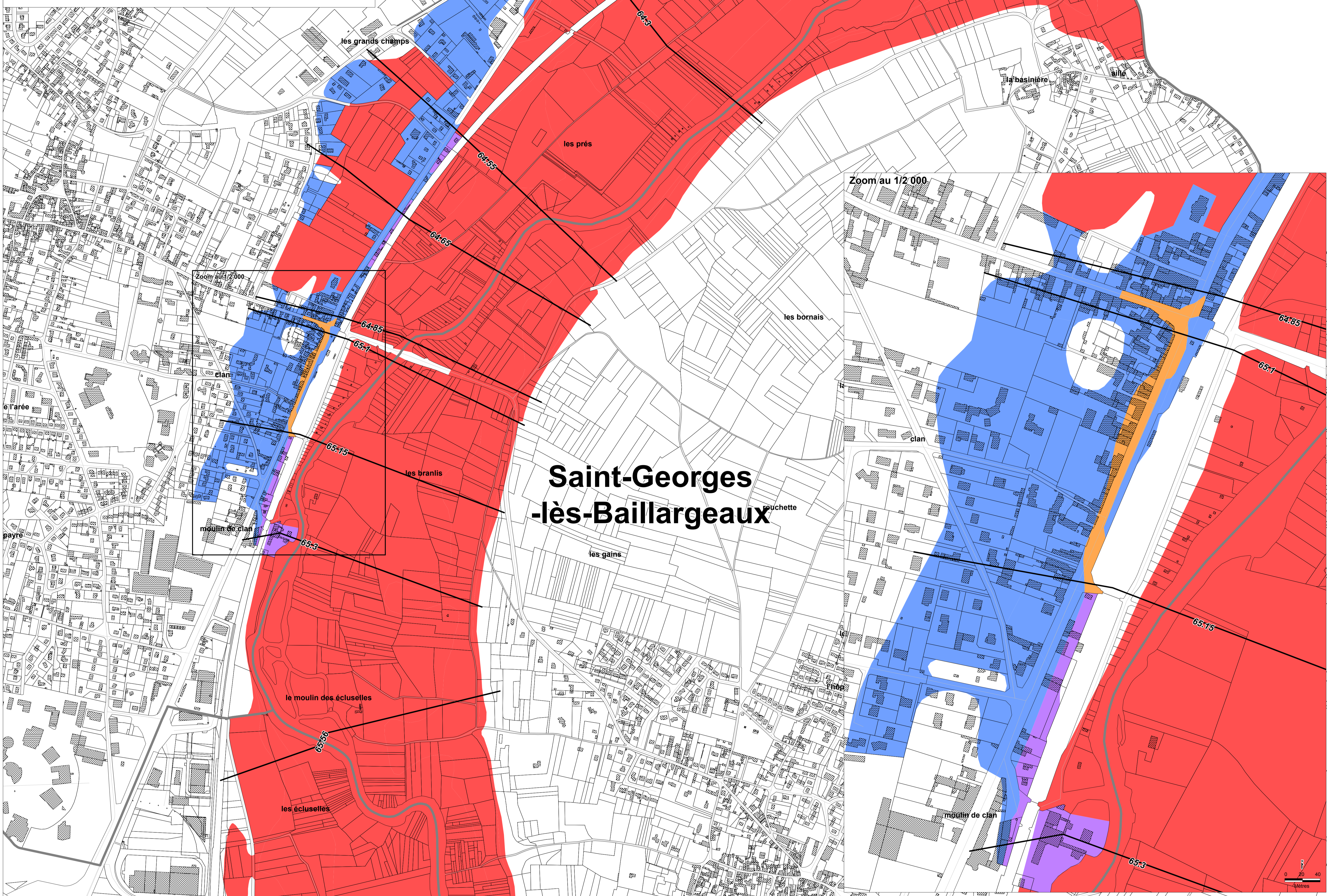
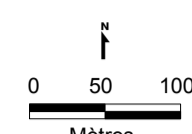
Zone bleue

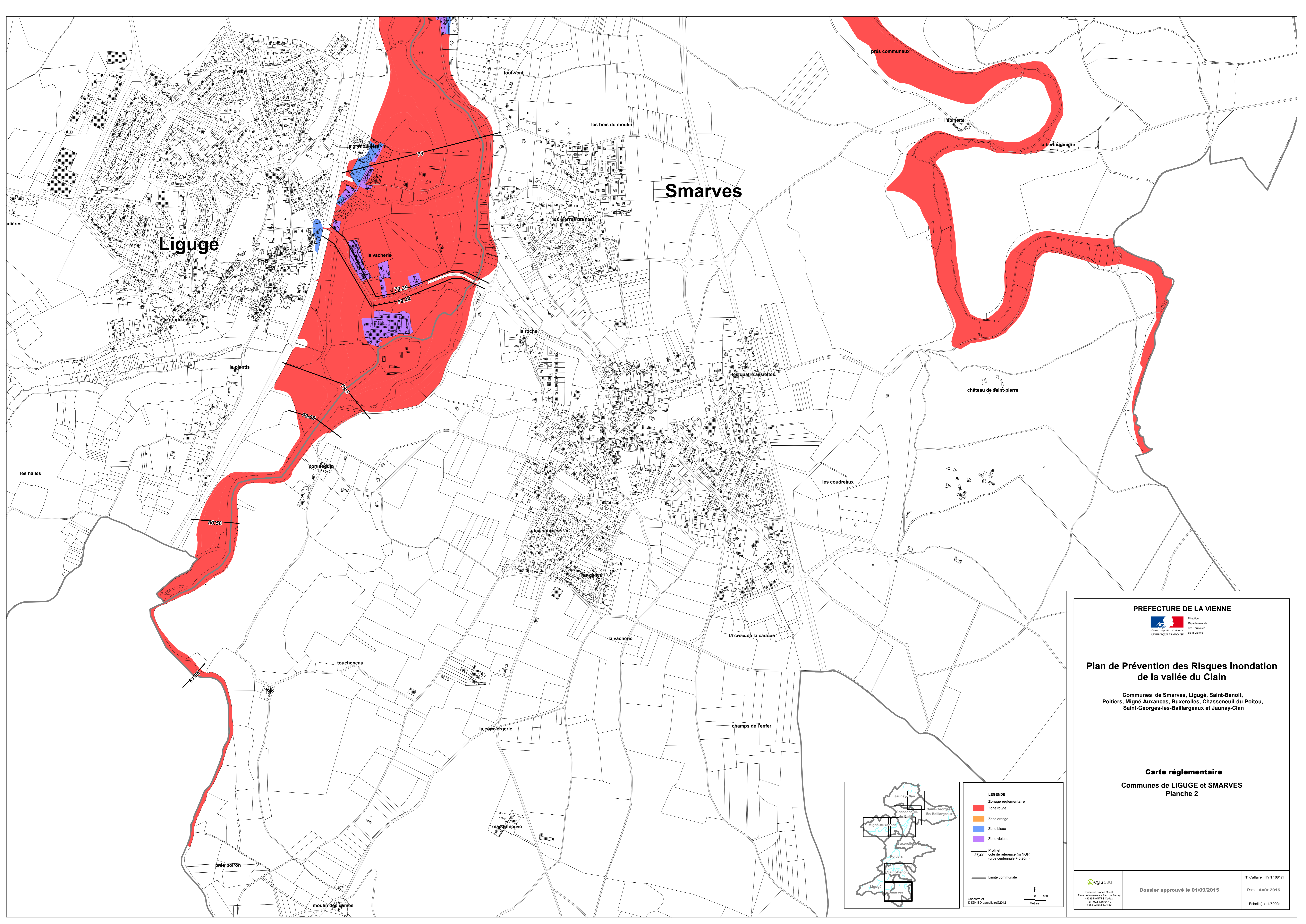
Zone violette

Profil et
cote de référence (m NGF)
27,41
(cruce centennale + 0,20m)

Limite communale

Cadastre et
© IGN BD parcellaire©2012





Ligugé

Smarves

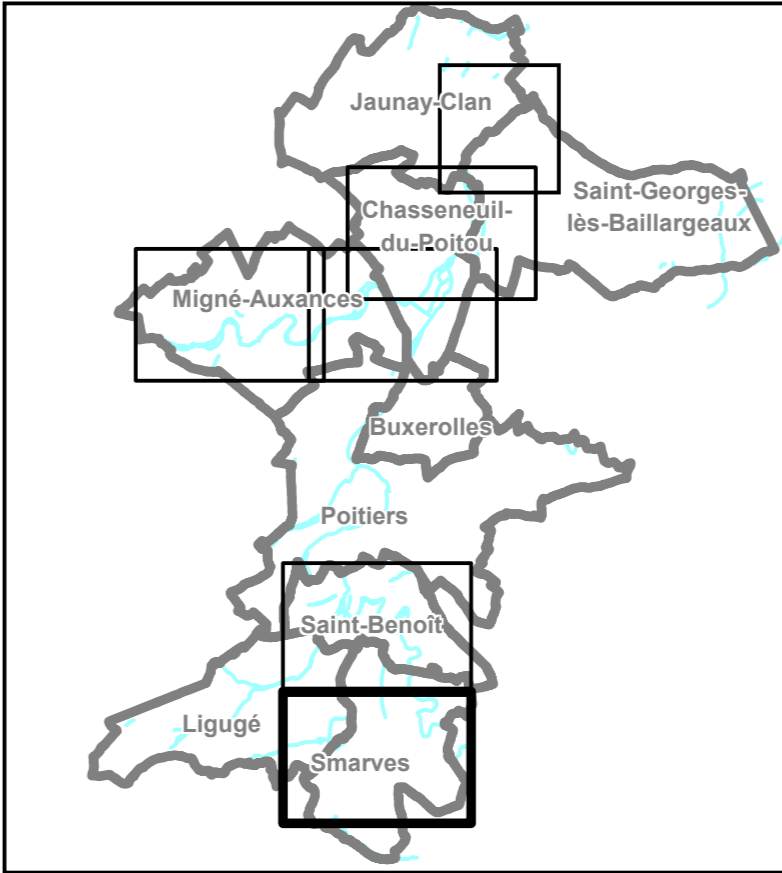
PREFECTURE DE LA VIENNE



Plan de Prévention des Risques Inondation de la vallée du Clain

Communes de Smarves, Ligugé, Saint-Benoit, Poitiers, Migné-Auxances, Buxerolles, Chasseneuil-du-Poitou, Saint-Georges-les-Baillargeaux et Jaunay-Clan

Carte réglementaire Communes de LIGUGÉ et SMARVES Planche 2



LEGENDE

- Zonage réglementaire
- Zone rouge
- Zone orange
- Zone bleue
- Zone violette

— Profil et cote de référence (m NGF) (cote centennale + 0.20m)

— Limite communale

0 50 100 Mètres

Cadastra et © IGN BD carrelave@2012

egis SAU
 Direction France Ouest
 7 rue de la République - Parc du Prévert
 44300 NANTES Cedex
 Tél : 02 51 86 04 40
 Fax : 02 51 86 04 30

Dossier approuvé le 01/09/2015

N° d'affaire : HYN 168177
 Date : Août 2015
 Echelle(s) : 1/5000e

