

# Commune de SAINT-ANDRÉ

## Plan de Prévention des Risques Naturels Prévisibles

RISQUES INONDATION ET MOUVEMENT DE TERRAIN

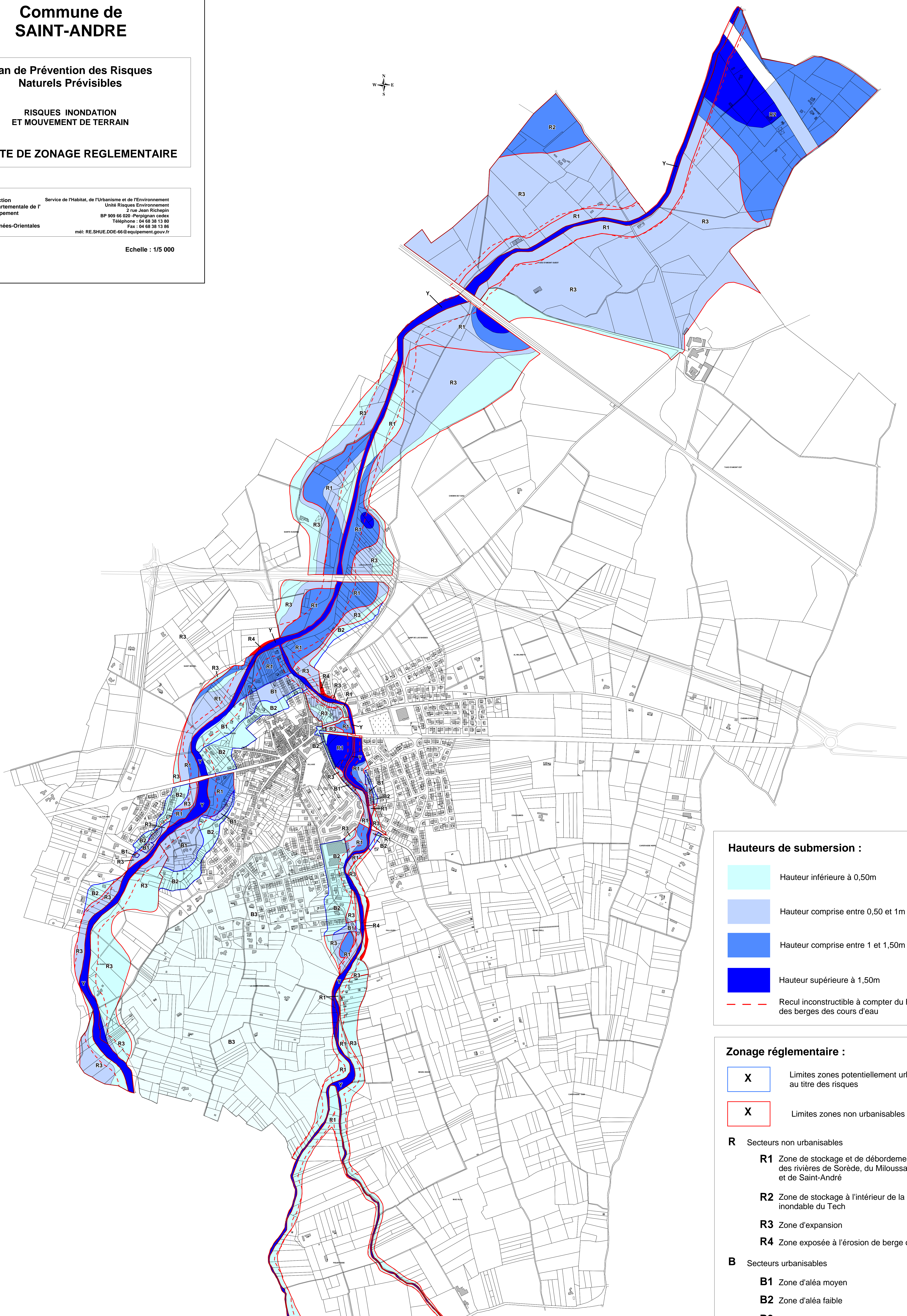
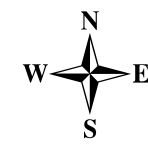
### CARTE DE ZONAGE RÉGLEMENTAIRE



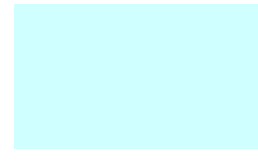
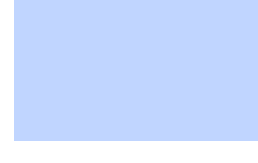



Direction Départementale de l'Équipement des Pyrénées-Orientales  
Service de l'Habitat, de l'Urbanisme et de l'Environnement  
Unité Risques Environnement  
2 rue Jean Richépin  
BP 909 66 000 Perpignan cedex  
Téléphone : 04 68 38 13 89  
Fax : 04 68 38 13 86  
mél: RE.SHUE.DDE-66@equipement.gouv.fr

Janvier 2004

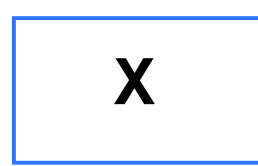
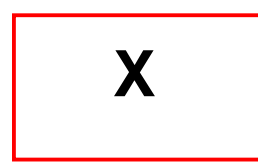
Echelle : 1/5 000



#### Hauteurs de submersion :

-  Hauteur inférieure à 0,50m
-  Hauteur comprise entre 0,50 et 1m
-  Hauteur comprise entre 1 et 1,50m
-  Hauteur supérieure à 1,50m
-  Recul inconstructible à compter du haut des berges des cours d'eau

#### Zonage réglementaire :

-  Limites zones potentiellement urbanisables au titre des risques
-  Limites zones non urbanisables
- R** Secteurs non urbanisables
  - R1** Zone de stockage et de débordement privilégié des rivières de Sorède, du Miloussa et de Saint-André
  - R2** Zone de stockage à l'intérieur de la zone inondable du Tech
  - R3** Zone d'expansion
  - R4** Zone exposée à l'érosion de berge ou de talus
- B** Secteurs urbanisables
  - B1** Zone d'aléa moyen
  - B2** Zone d'aléa faible
  - B3** Zone de remontée de nappe
- Y** Lits mineurs