

ALEA INONDATION

L'ALEA FAIBLE

L'ALEA MOYEN

L'ALEA FORT

ECOULEMENTS MAJEURS A CONSERVER AFIN DE NE PAS AGGRAVER LA SITUATION DE L'EXISTANT

* L'ALEA FAIBLE correspond aux zones couvertes par des hauteurs d'eau inférieures à 0,50m. Sur ces zones les vitesses d'écoulement des eaux sont faibles à moyennes (<0,50m/s).

* L'ALEA MOYEN correspond aux zones couvertes par des hauteurs d'eau comprises entre 0,50m et 1m. Sur ces zones les vitesses d'écoulement des eaux sont faibles à moyennes (<0,50m/s).

* L'ALEA FORT correspond aux zones couvertes par des hauteurs d'eau supérieures à 1,00m et/ou des vitesses fortes (>0,50m/s).

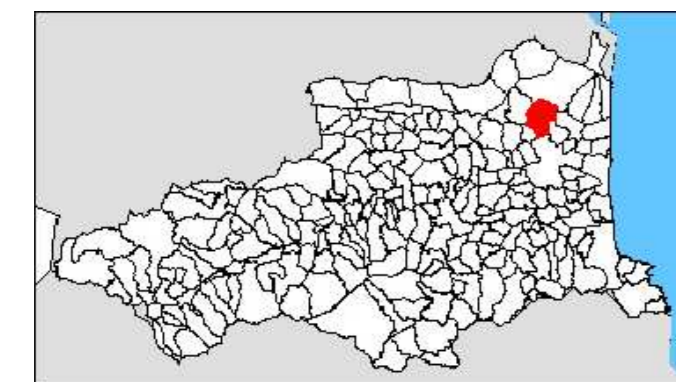
Les ZONES D'ECOULEMENT MAJEURS traduisent le fonctionnement hydraulique du champ d'inondation. Ces zones correspondent aux secteurs sur lesquels les débits sont les plus importants, ils doivent être préservés afin de ne pas aggraver la situation de l'existant.

ZONE DE REcul DE 100M

ZONE DE REcul DE 150M

ZONES D'ECOULEMENTS PLUVIAUX

LIMITE COMMUNALE



Pièce annexée au PPRIP approuvé par arrêté préfectoral du 26 juillet 2009.

Pour le préfet,
L'ingénieur en chef du service interdépartemental de défense et de protection des biens.



Commune de



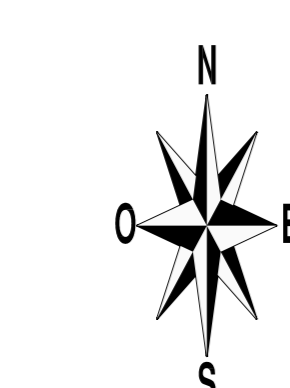
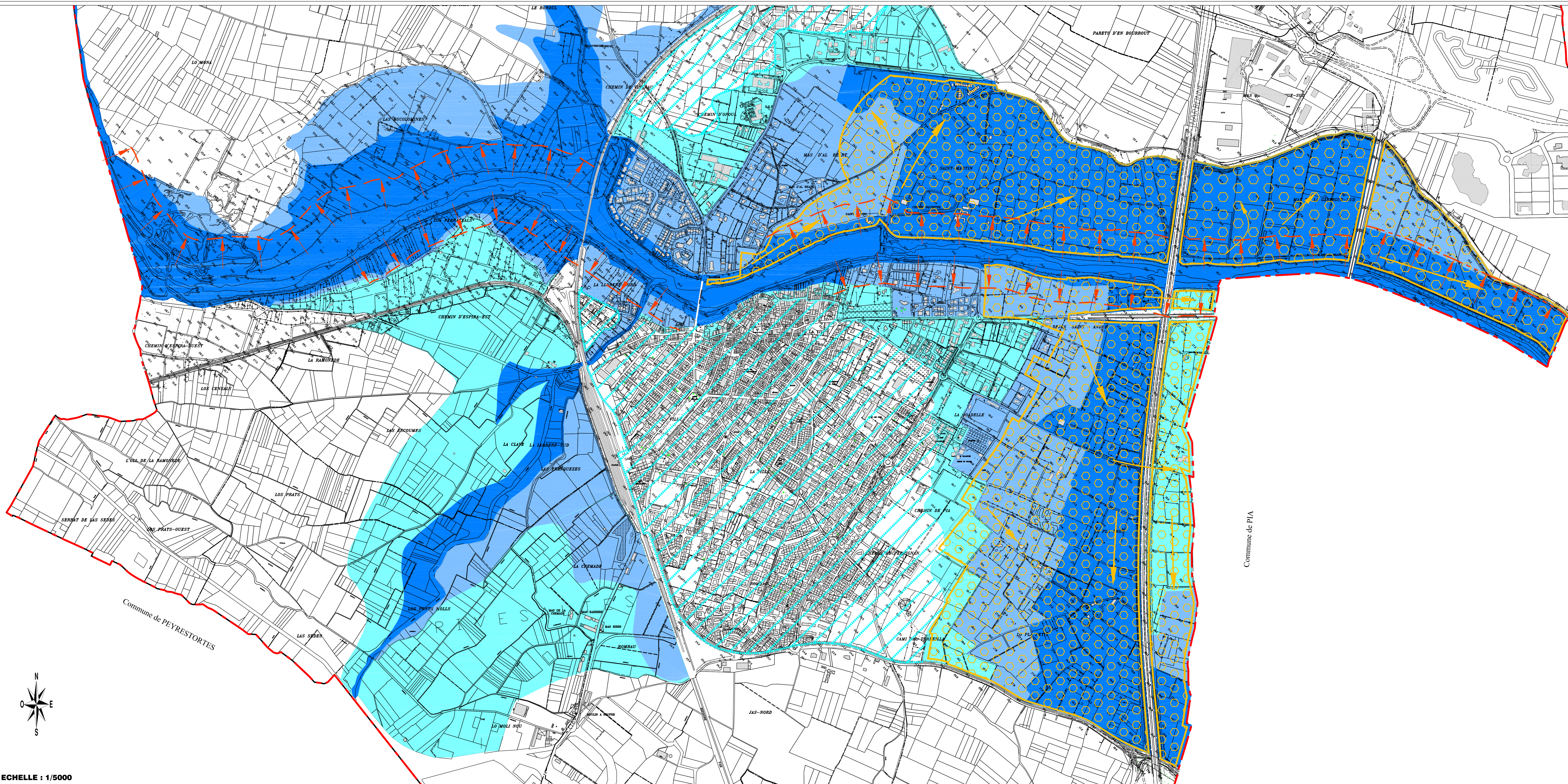
RIVESALTES

Plan de Prévention des Risques Naturels Prévisibles RISQUE INONDATION

CARTE ALEA AU 1/5000



Service de l'Habitat, de l'Urbanisme et de l'Environnement
Unité Risques Environnement
2 rue Jean Richépin
BP 909 66 020 - Perpignan cedex
Téléphone : 04 68 38 13 80
Fax : 04 68 38 13 86
Mail : RE.SHUEDDE-66@equipement.gouv.fr



ECHELLE : 1/5000

Commune de CLAIRA

Commune de PIA

Commune de PEYRESTORTES