

Commune : MARQUERIE

Plan de prévention  
des risques naturels prévisibles [PPR]

Mouvements différentiels de terrain  
liés au phénomène de retrait-gonflement  
des sols argileux

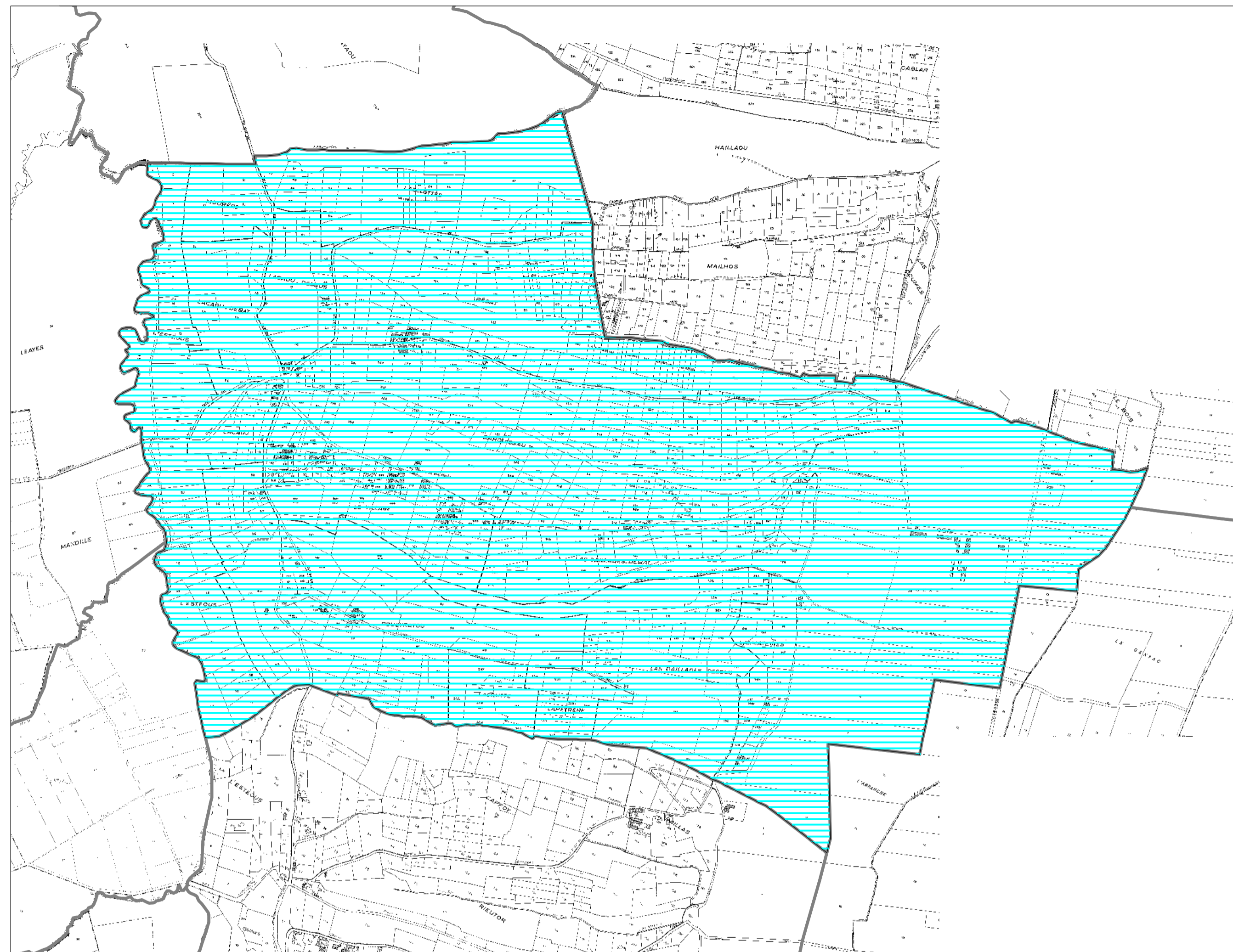
Département des Hautes Pyrénées

PPR approuvé le :

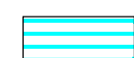



échelle 1/10 000

juillet 2012



Carte du zonage réglementaire

-  Zone faiblement à moyennement exposée (B2)
-  Limite de commune

