



COMMUNE de SAINT-SAVIN

Plan de Prévention des Risques naturels prévisibles (P.P.R.)

APPROUVE PAR ARRETE PREFECTORAL

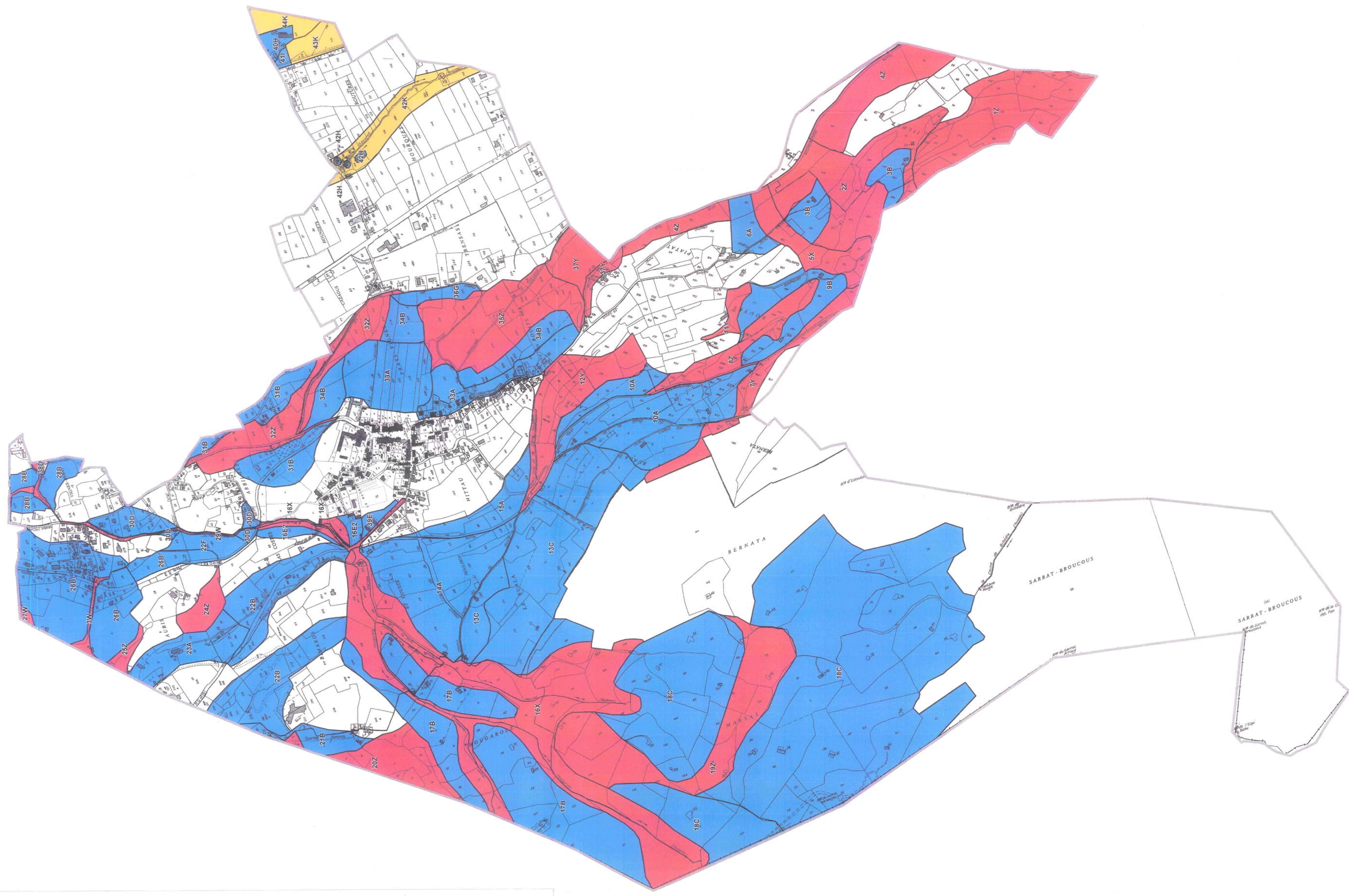
DU 19 JAN. 2012



- Rapport de Présentation
- Document Graphique
- Règlement - Annexes

Date : septembre 2011

Echelle 1 / 5000



- Constructible sous conditions
- Inconstructible
- Champs d'expansion de crues
- Limite de zonage