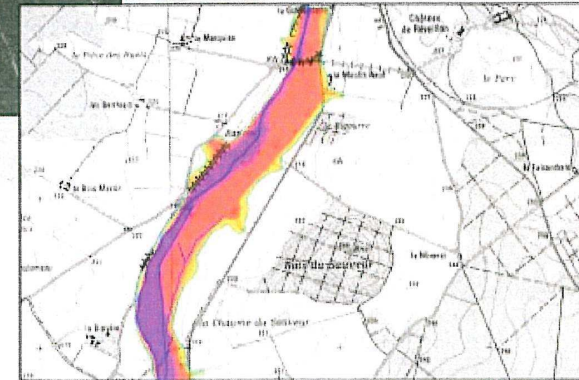
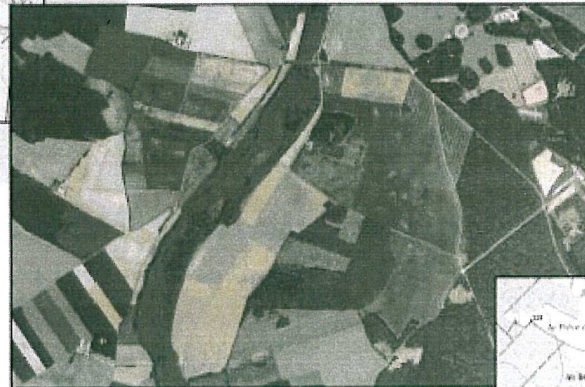
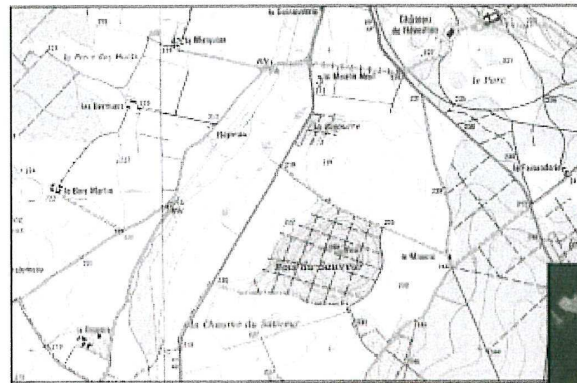




Préfecture
de la Nièvre
Direction
Départementale
des Territoires
de la Nièvre

Atlas des aléas et des enjeux du PPRi du Nohain



■ ■ ■ Annexes cartographiques



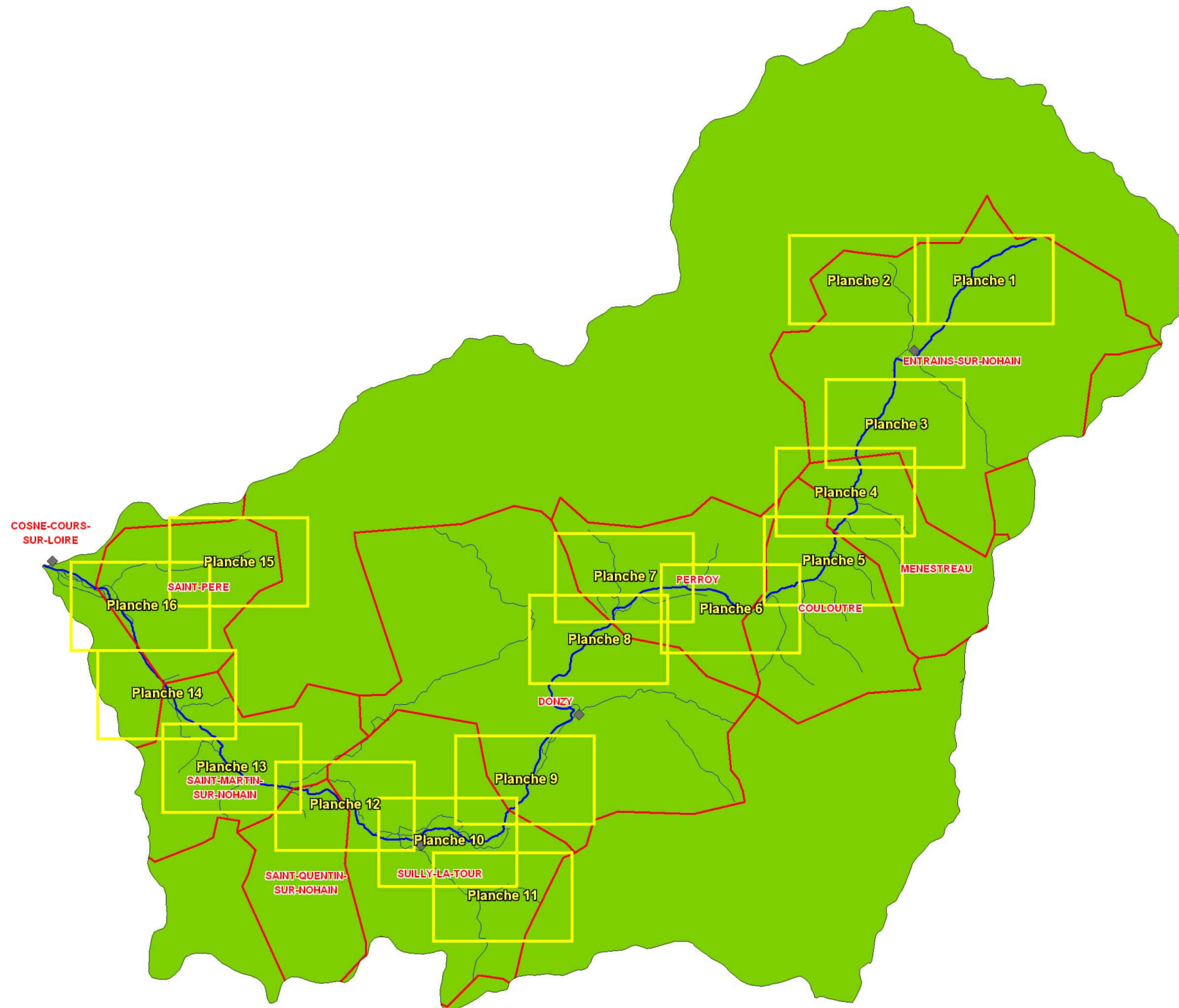
Vu pour être annexé à notre
arrêté en date de ce jour
Nevers, le 20 DEC. 2010
Le Préfet

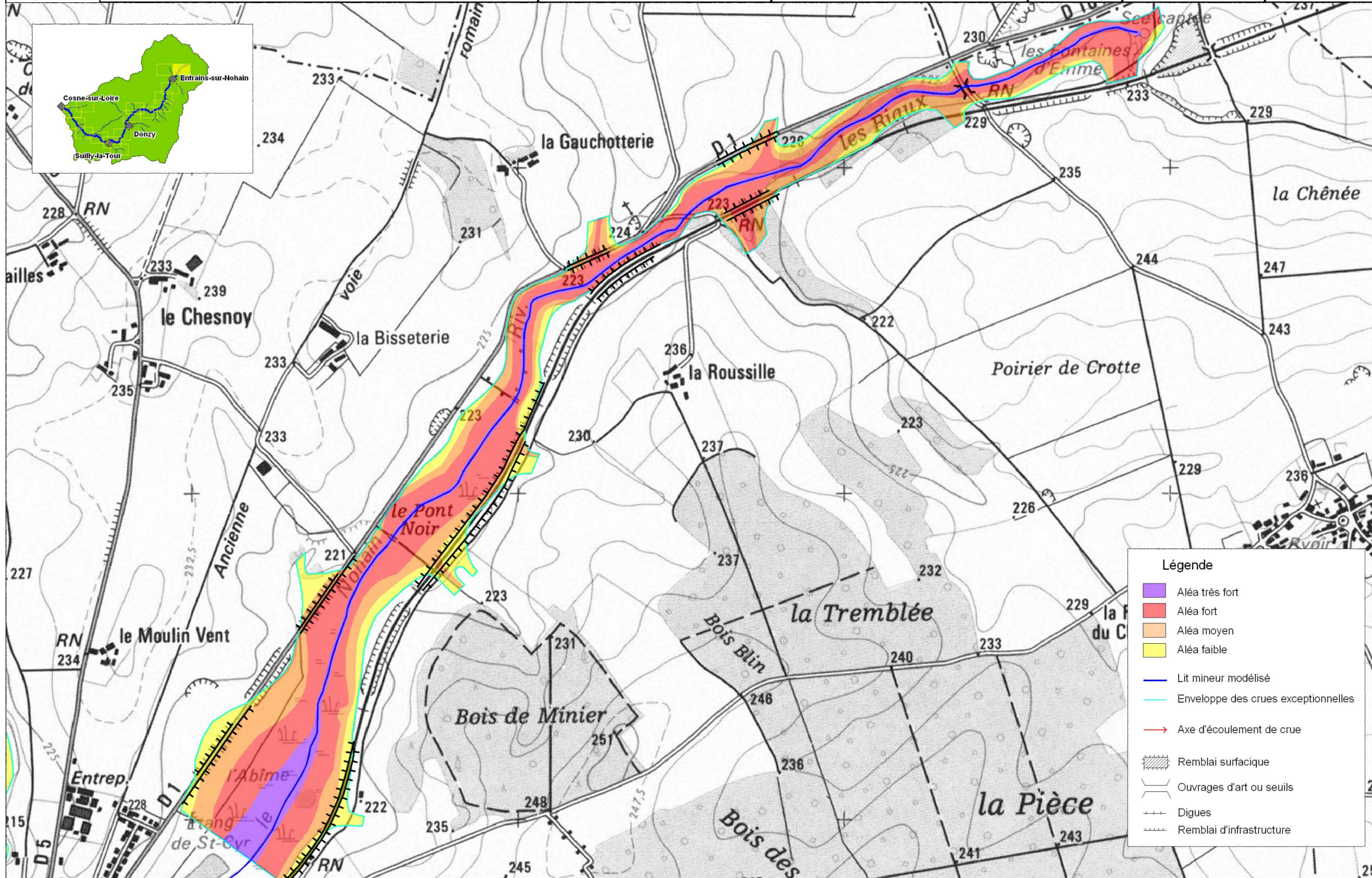
~~Nicolas GUILLET~~



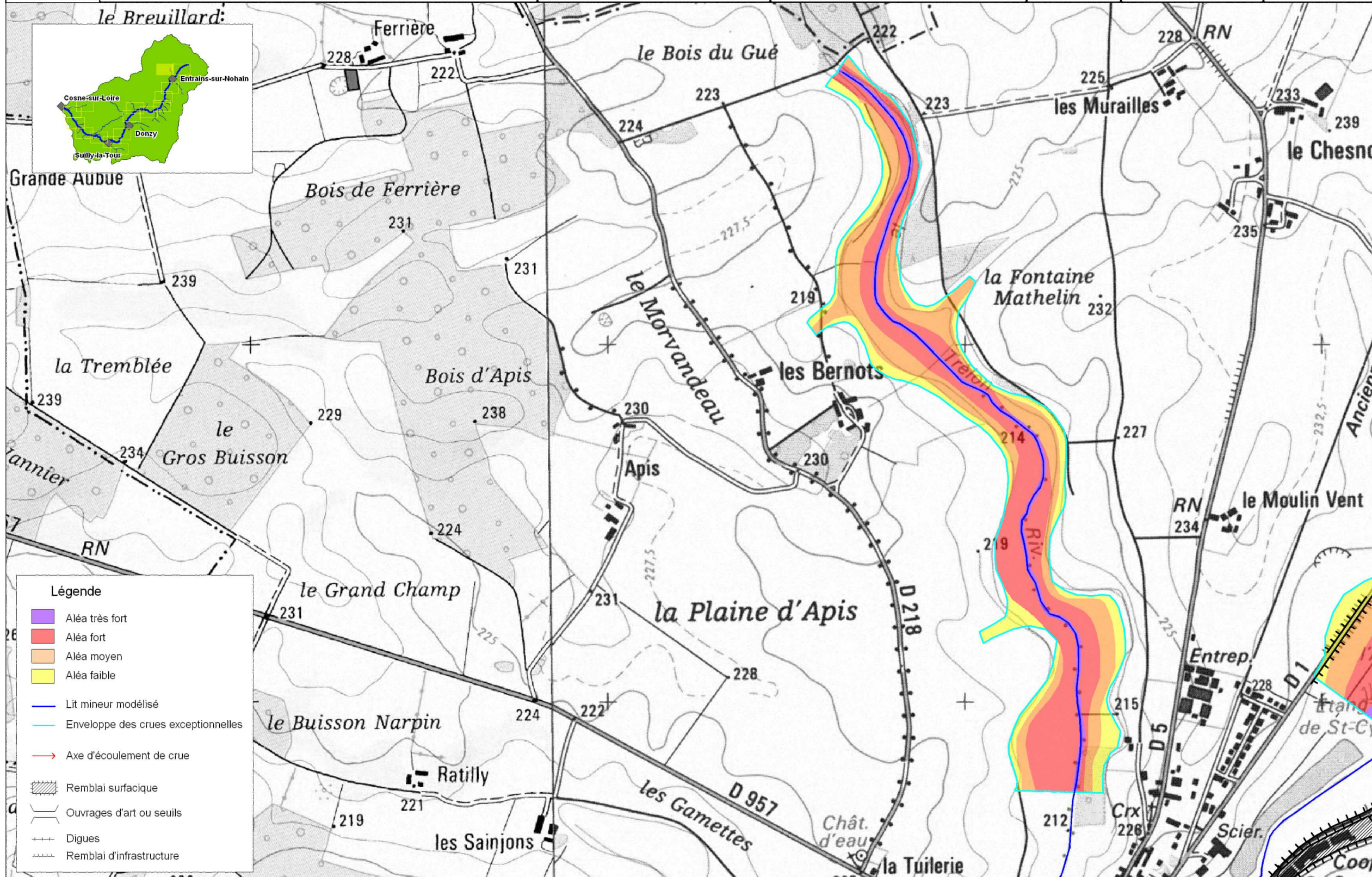
*Analyse des Aléas par transposition de la
cartographie Hydrogéomorphologique*

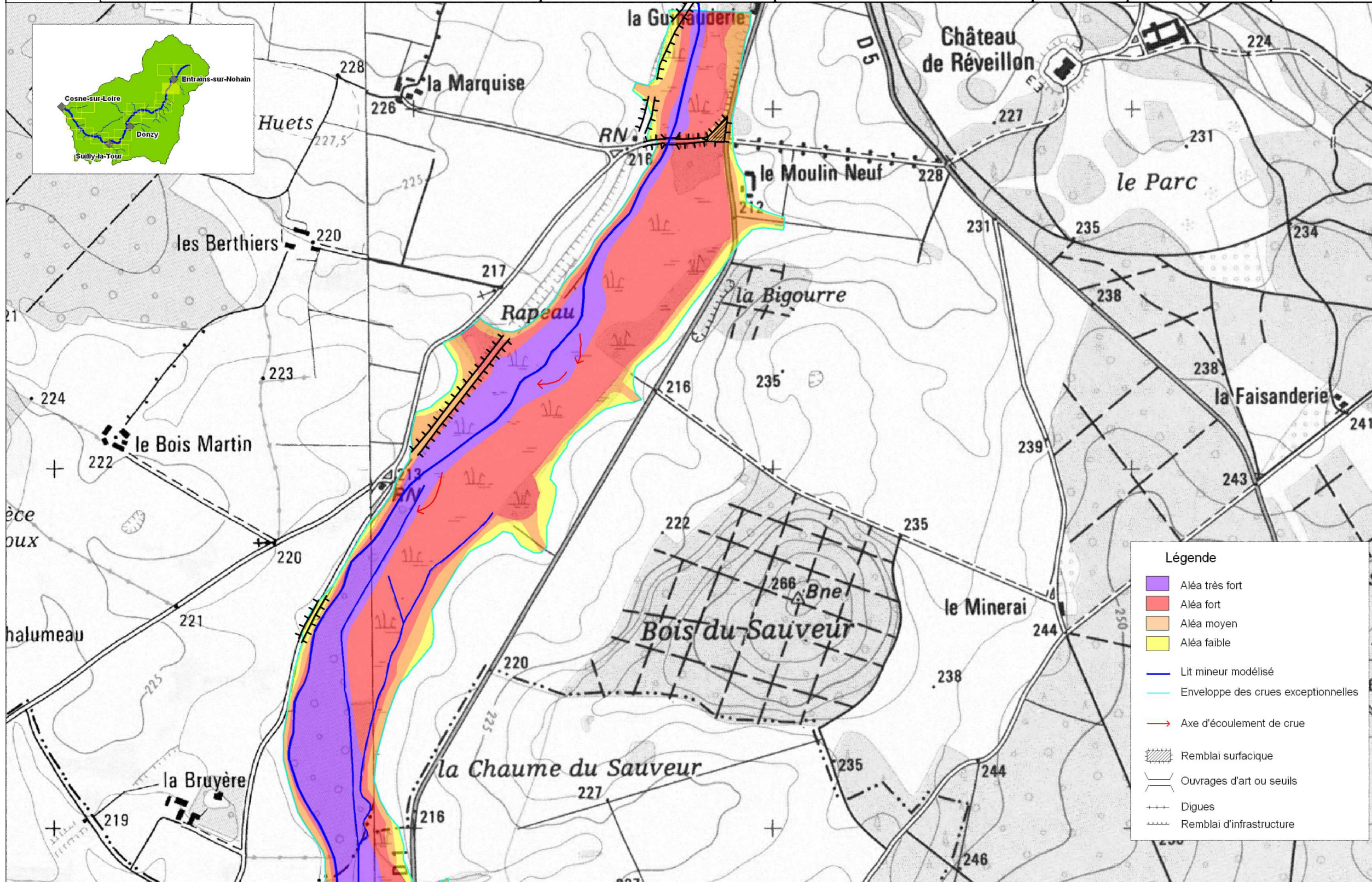
échelle 1/10 000



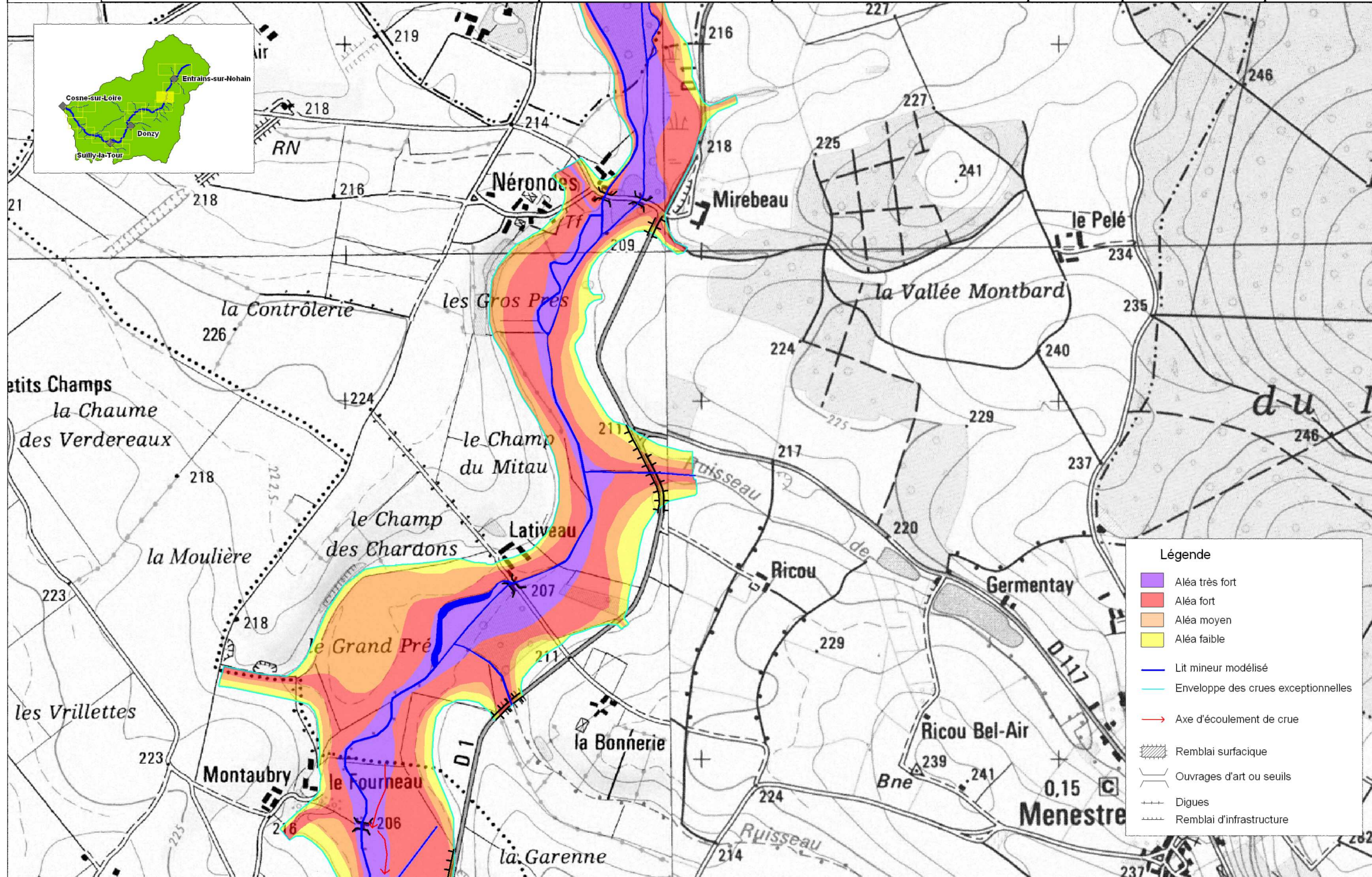


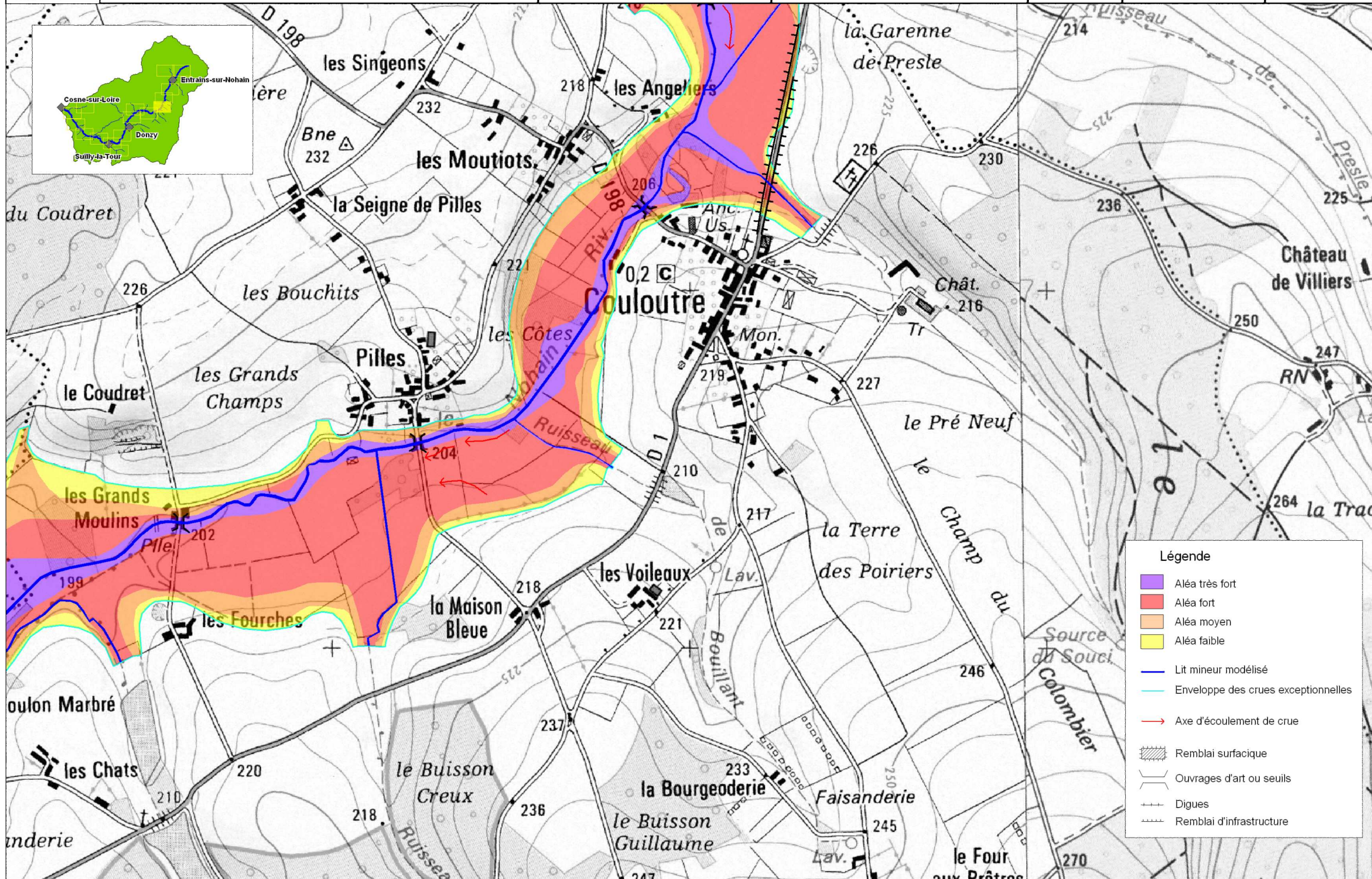
CARTES DES CONDITIONS D'ÉCOULEMENT ET DES ALÉAS





CARTES DES CONDITIONS D'ÉCOULEMENT ET DES ALÉAS





CARTES DES CONDITIONS D'ÉCOULEMENT ET DES ALÉAS

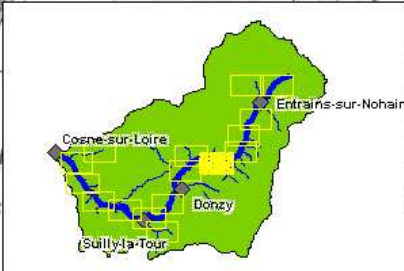
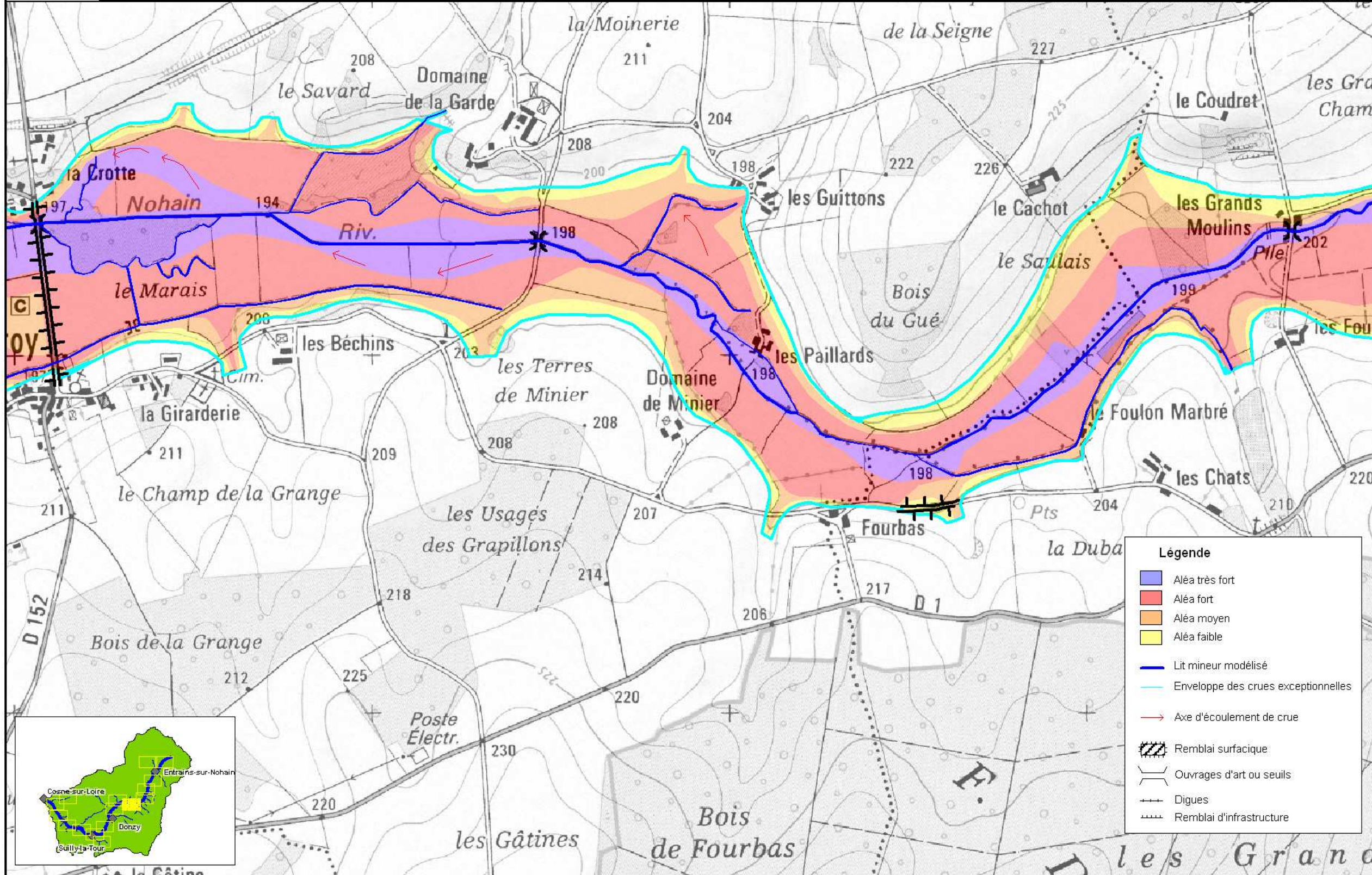
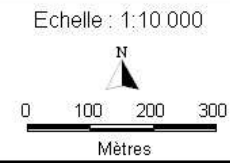


Etudes préalables au projet d'élaboration d'un plan de prévention
des risques d'inondation sur le bassin du Nohain

Carte des aléas

Commune
PERROY

Planche
6





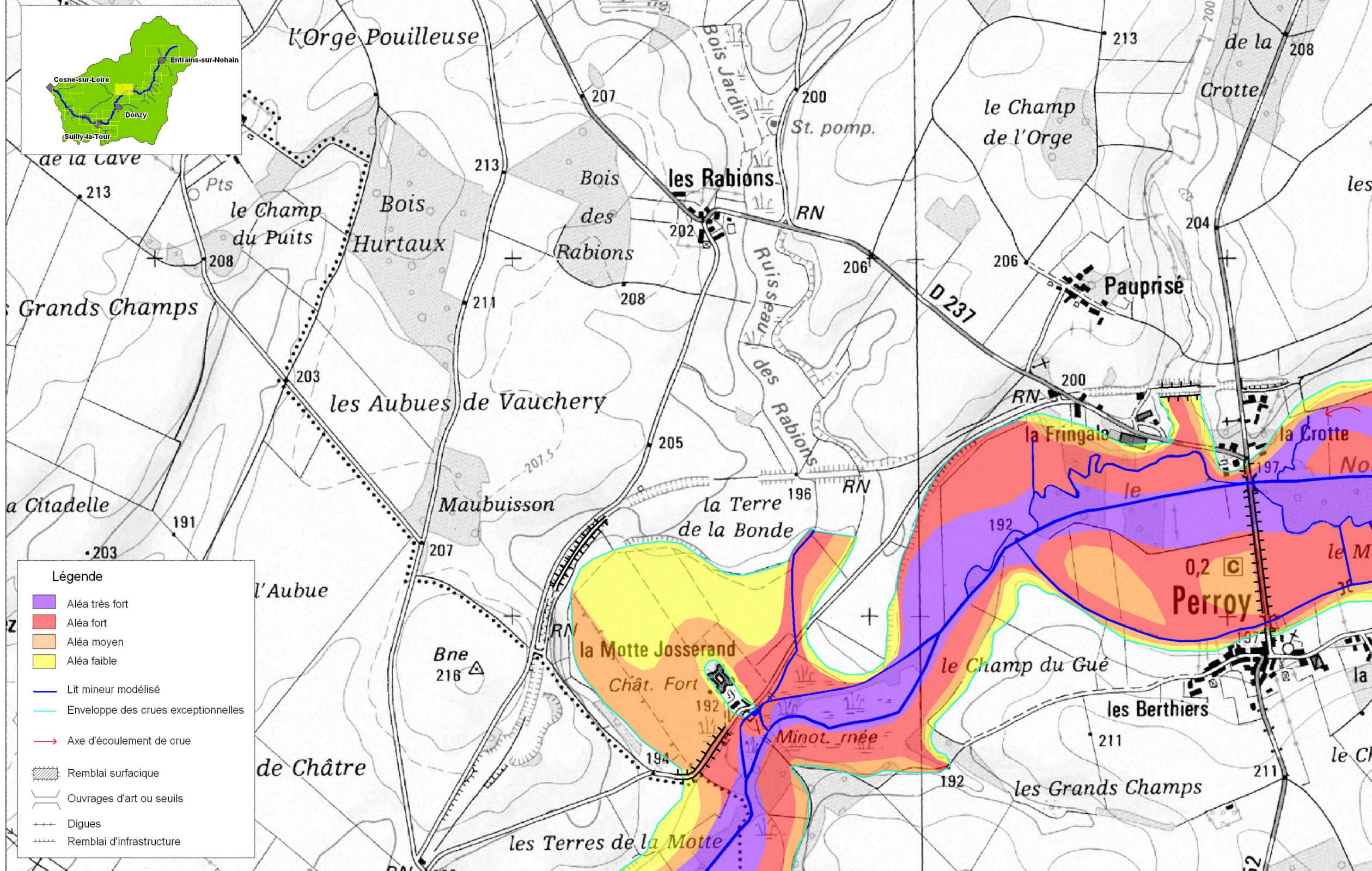
Etudes préalables au projet d'élaboration d'un plan de prévention
des risques d'inondation sur le bassin du Nohain

Carte des aléas

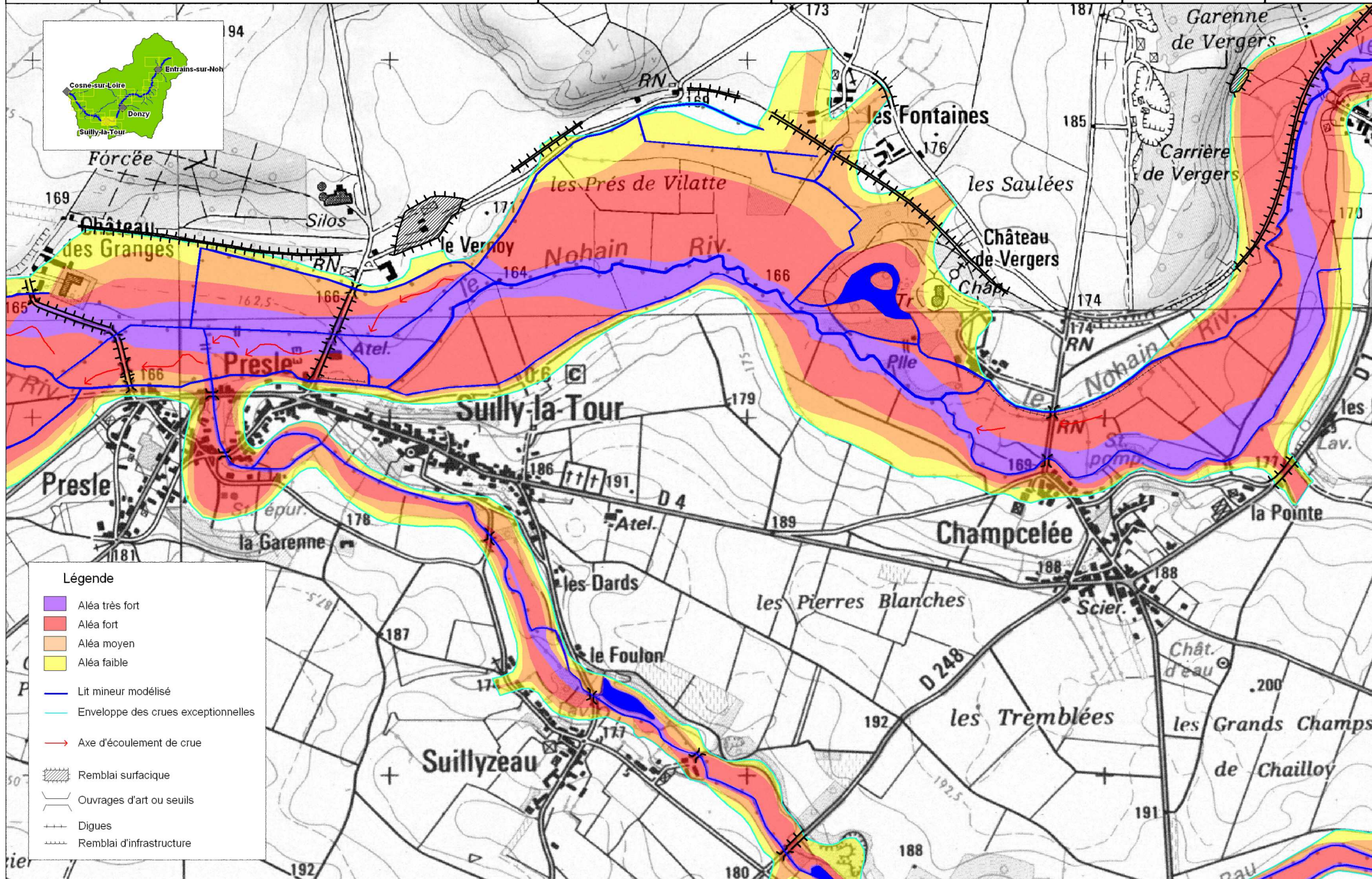
Commune
PERROY

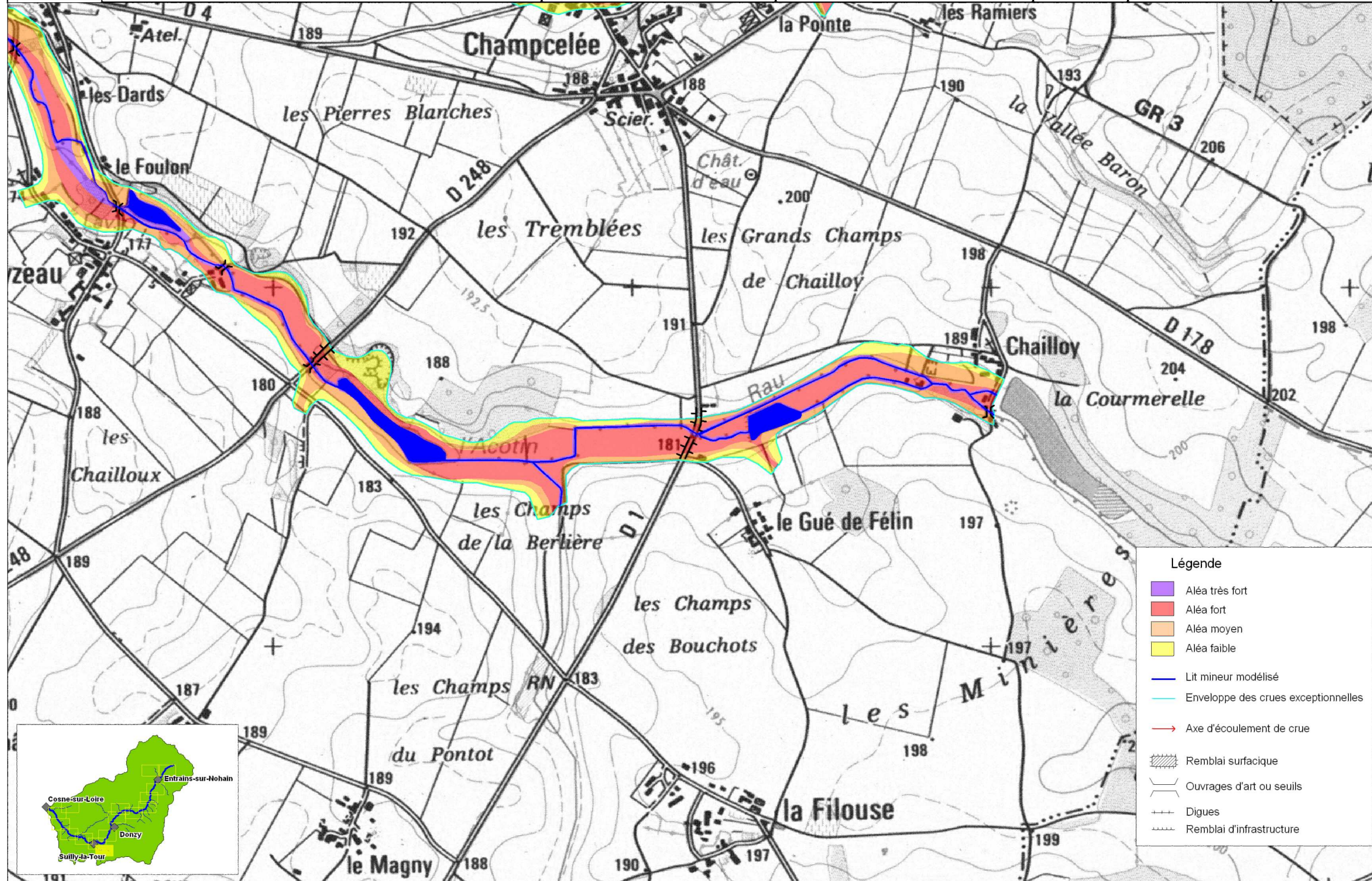
Planche
7

Echelle : 1:10 000
0 100 200 300
Mètres



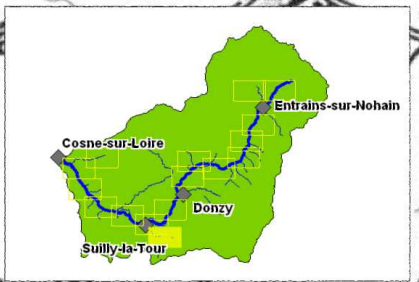
CARTES DES CONDITIONS
D'ÉCOULEMENT ET DES ALÉAS



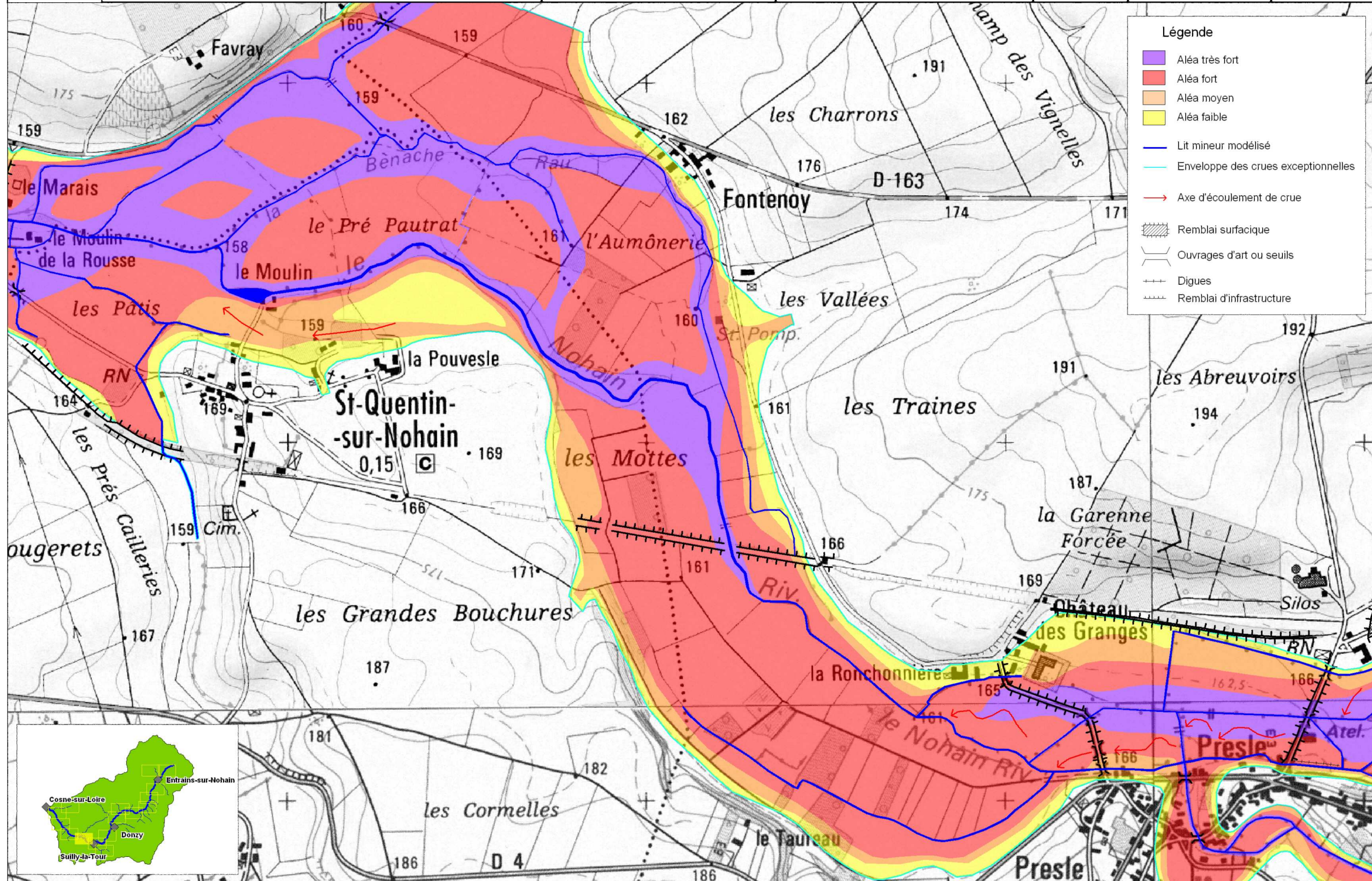


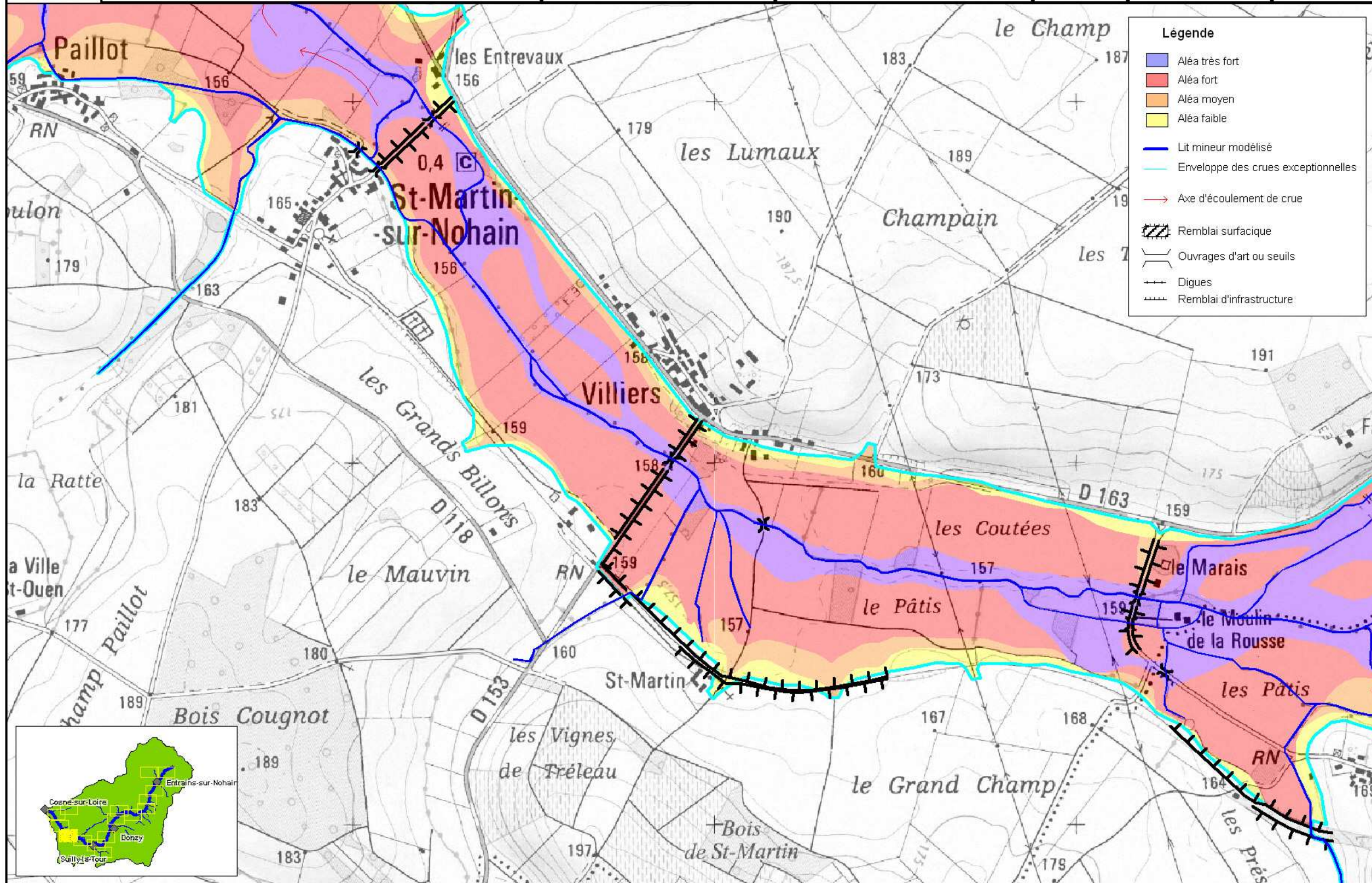
Légende

- Aléa très fort
- Aléa fort
- Aléa moyen
- Aléa faible
- Lit mineur modélisé
- Enveloppe des crues exceptionnelles
- Axe d'écoulement de crue
- Remblai surfacique
- Ouvrages d'art ou seuils
- Dignes
- Remblai d'infrastructure



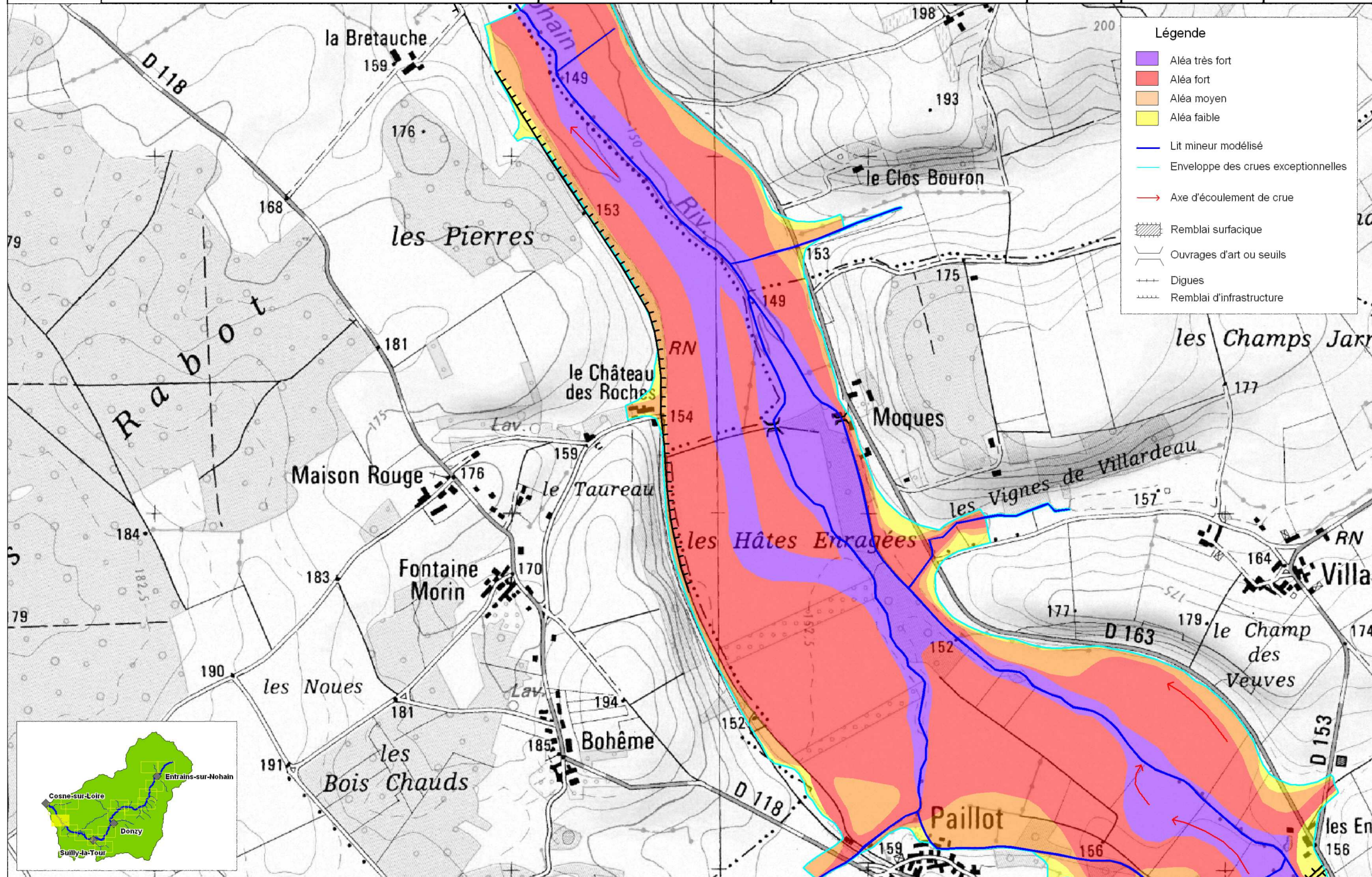
**CARTES DES CONDITIONS
 D'ÉCOULEMENT ET DES ALÉAS**

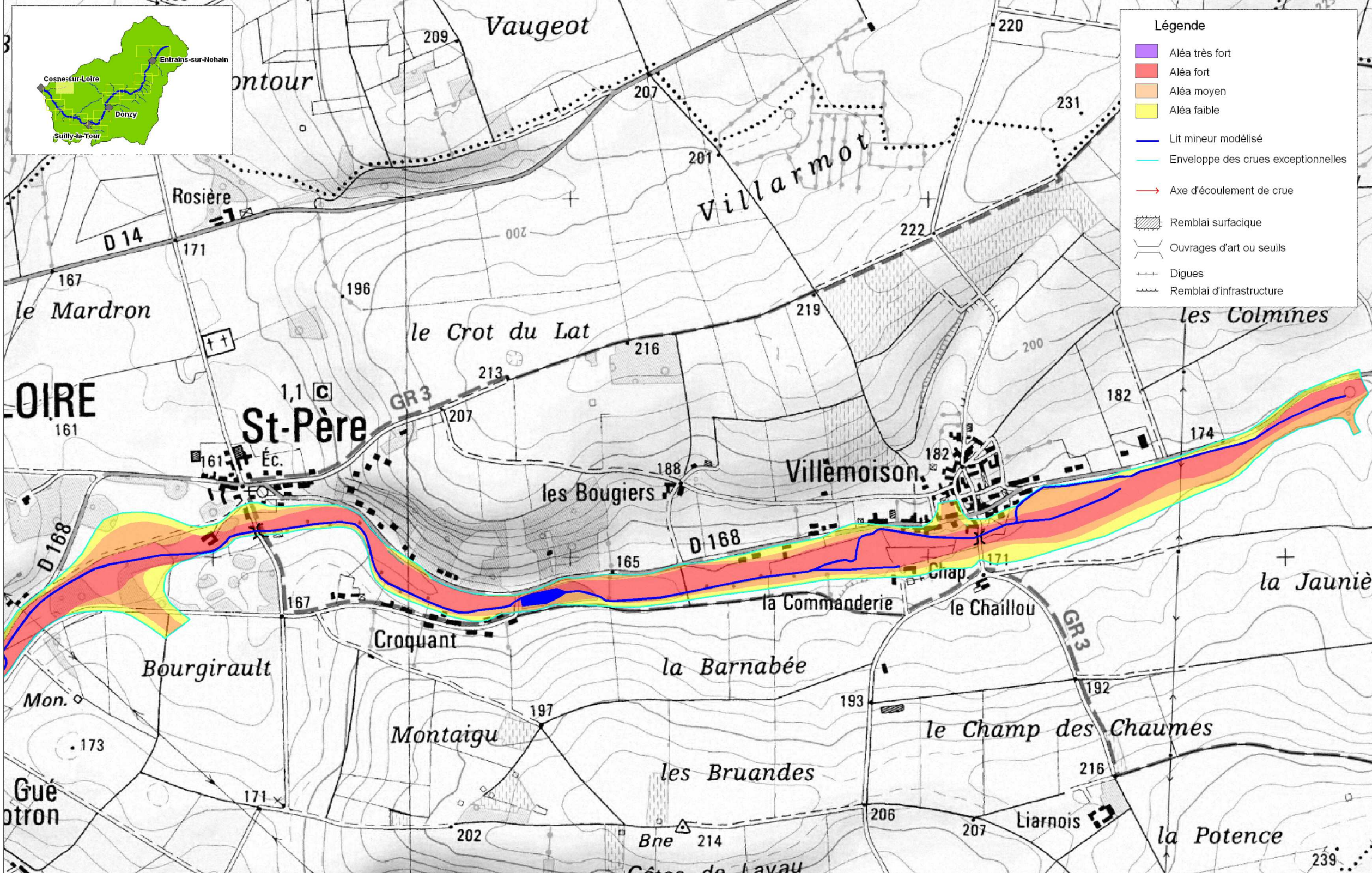




CARTES DES CONDITIONS

 D'ÉCOULEMENT ET DES ALÉAS





CARTES DES CONDITIONS D'ÉCOULEMENT ET DES ALÉAS

