



Analyse des aléas par modélisation
Cartographie des vitesses

échelle 1 / 2000





Légende

- Enveloppe des crues déterminées par une approche hydrogéomorphologique (Ginger 2009)
- Enveloppe de la crue centennale modélisée (Ginger 2009)

Modélisation des Vitesses :

- Vitesse supérieure à 0.2 m/s
- Vitesse inférieure à 0.2 m/s
- Lit mineur
- Profil en travers et cote de la ligne d'eau
- Ouvrages pris en compte (n°ID)
- Remblai
- Limite de zone concernée par modélisation hydraulique



CARTES DES CONDITIONS
D'ÉCOULEMENT ET DES ALEAS



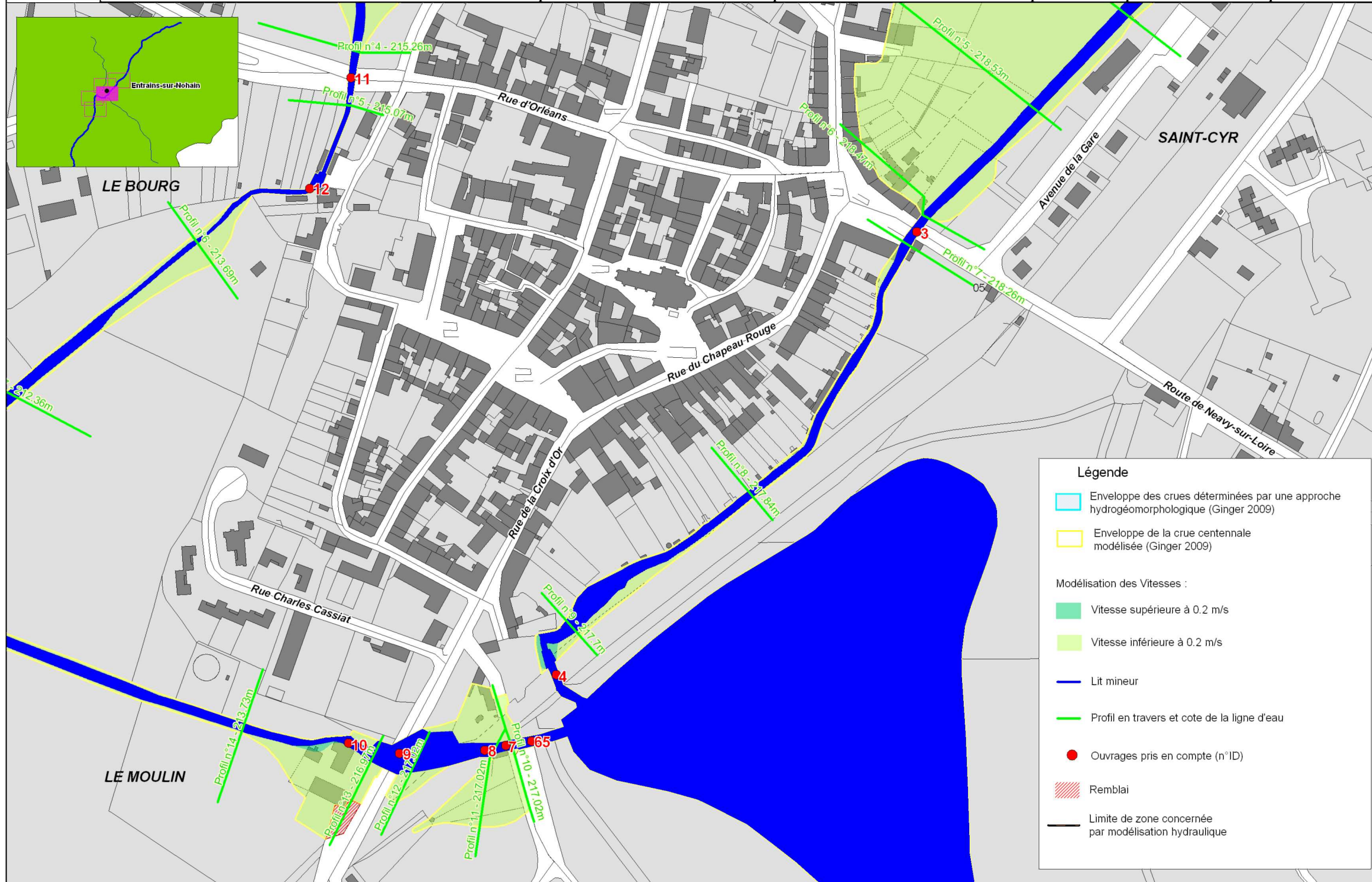
Légende

- Enveloppe des crues déterminées par une approche hydrogéomorphologique (Ginger 2009)
- Enveloppe de la crue centennale modélisée (Ginger 2009)

Modélisation des Vitesses :

- Vitesse supérieure à 0.2 m/s
- Vitesse inférieure à 0.2 m/s
- Lit mineur
- Profil en travers et cote de la ligne d'eau
- Ouvrages pris en compte (n°ID)
- Remblai
- Limite de zone concernée par modélisation hydraulique





CARTES DES CONDITIONS
D'ÉCOULEMENT ET DES ALÉAS



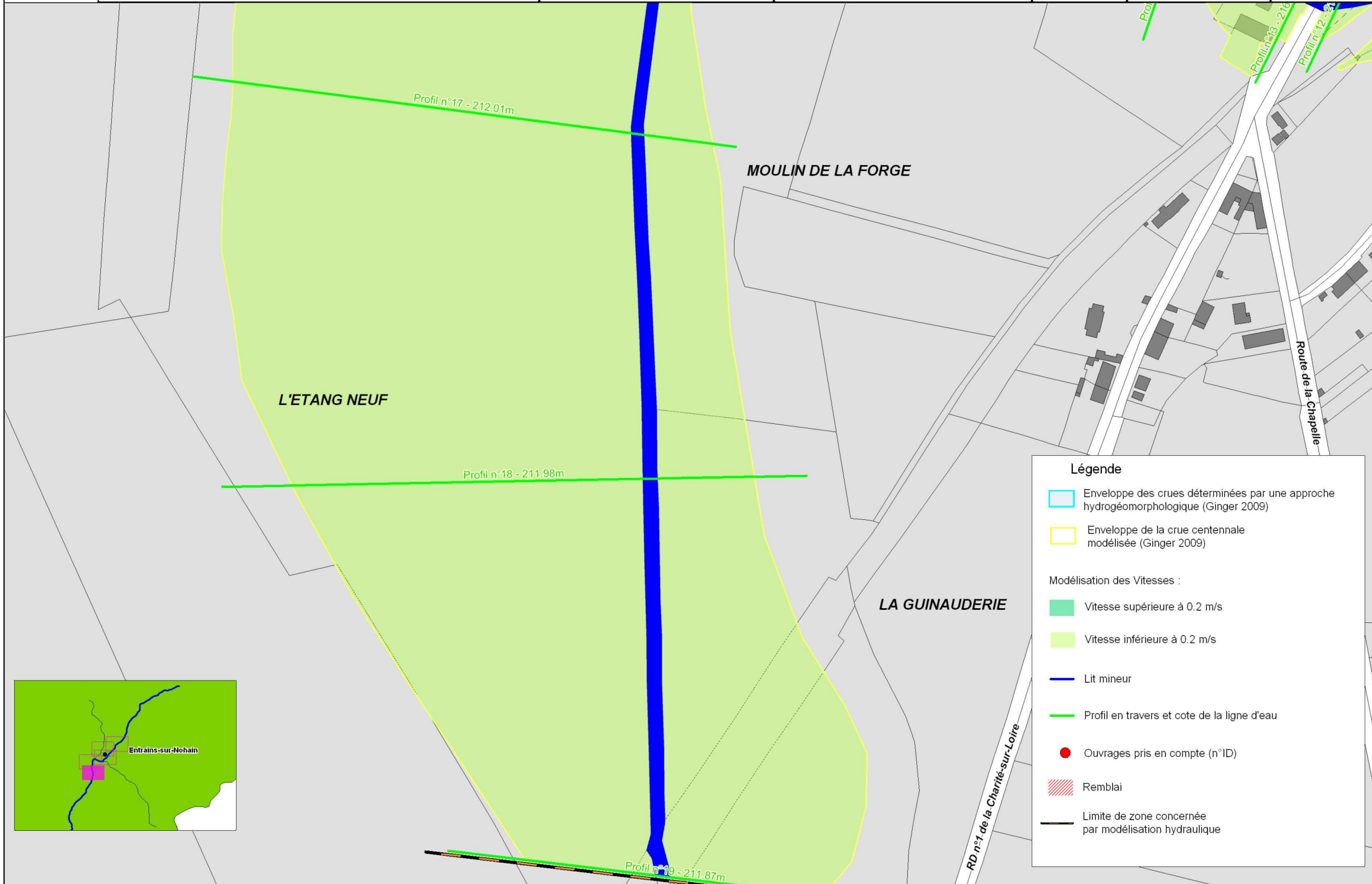
Légende

- Enveloppe des crues déterminées par une approche hydrogéomorphologique (Ginger 2009)
- Enveloppe de la crue centennale modélisée (Ginger 2009)

Modélisation des Vitesses :

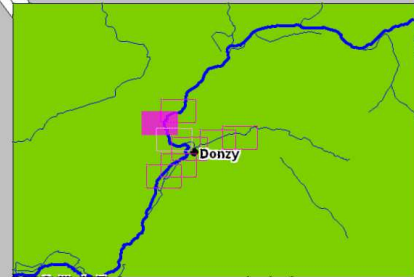
- Vitesse supérieure à 0.2 m/s
- Vitesse inférieure à 0.2 m/s
- Lit mineur
- Profil en travers et cote de la ligne d'eau
- Ouvrages pris en compte (n°ID)
- Remblai
- Limite de zone concernée par modélisation hydraulique





CARTES DES CONDITIONS
D'ÉCOULEMENT ET DES ALÉAS



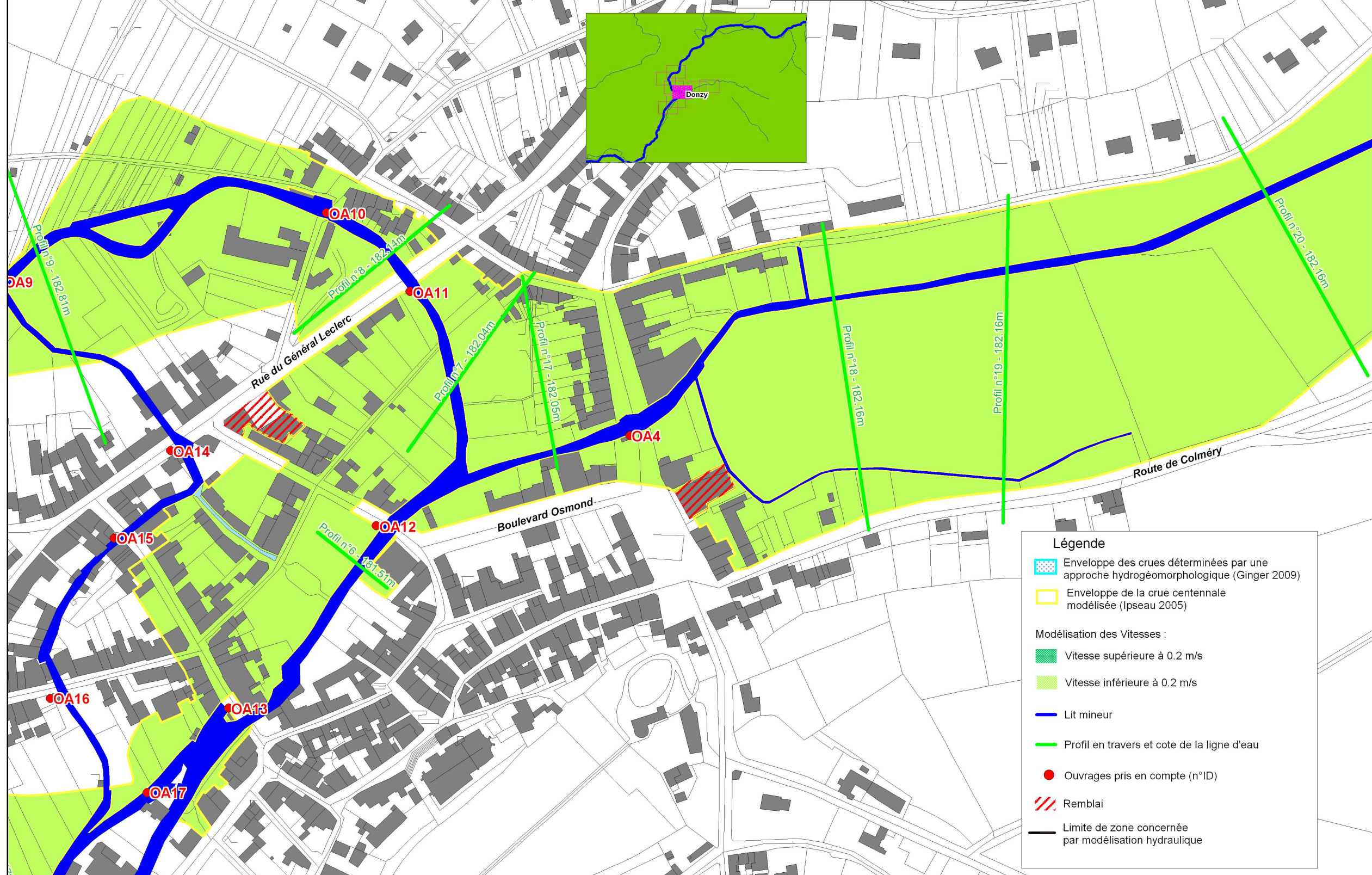


Légende

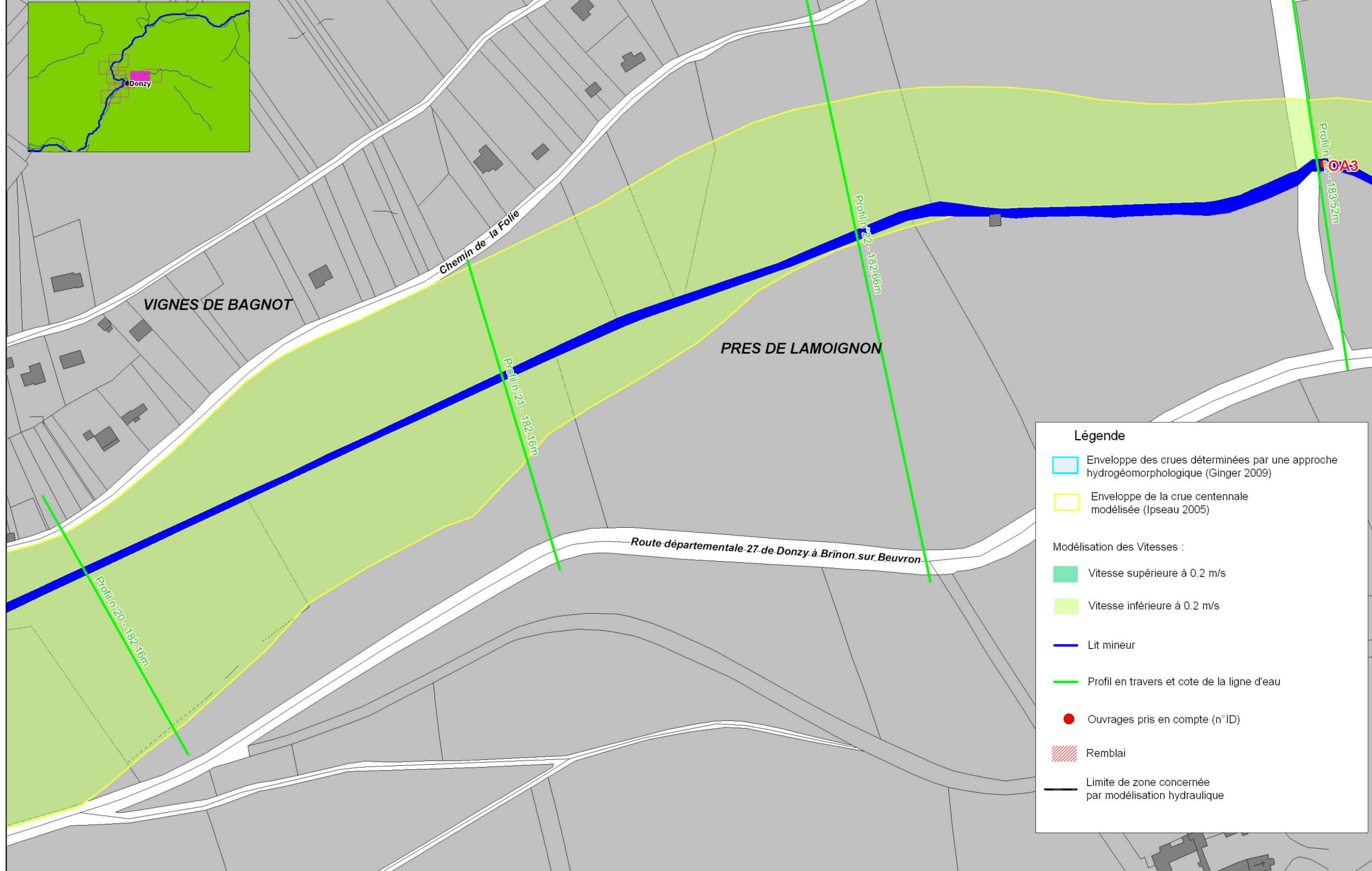
- Enveloppe des crues déterminées par une approche hydrogéomorphologique (Ginger 2009)
- Enveloppe de la crue centennale modélisée (Ipseau 2005)
- Modélisation des Vitesses :
 - Vitesse supérieure à 0.2 m/s
 - Vitesse inférieure à 0.2 m/s
- Lit mineur
- Profil en travers et cote de la ligne d'eau
- Ouvrages pris en compte (n° ID)
- Remblai
- Limite de zone concernée par modélisation hydraulique

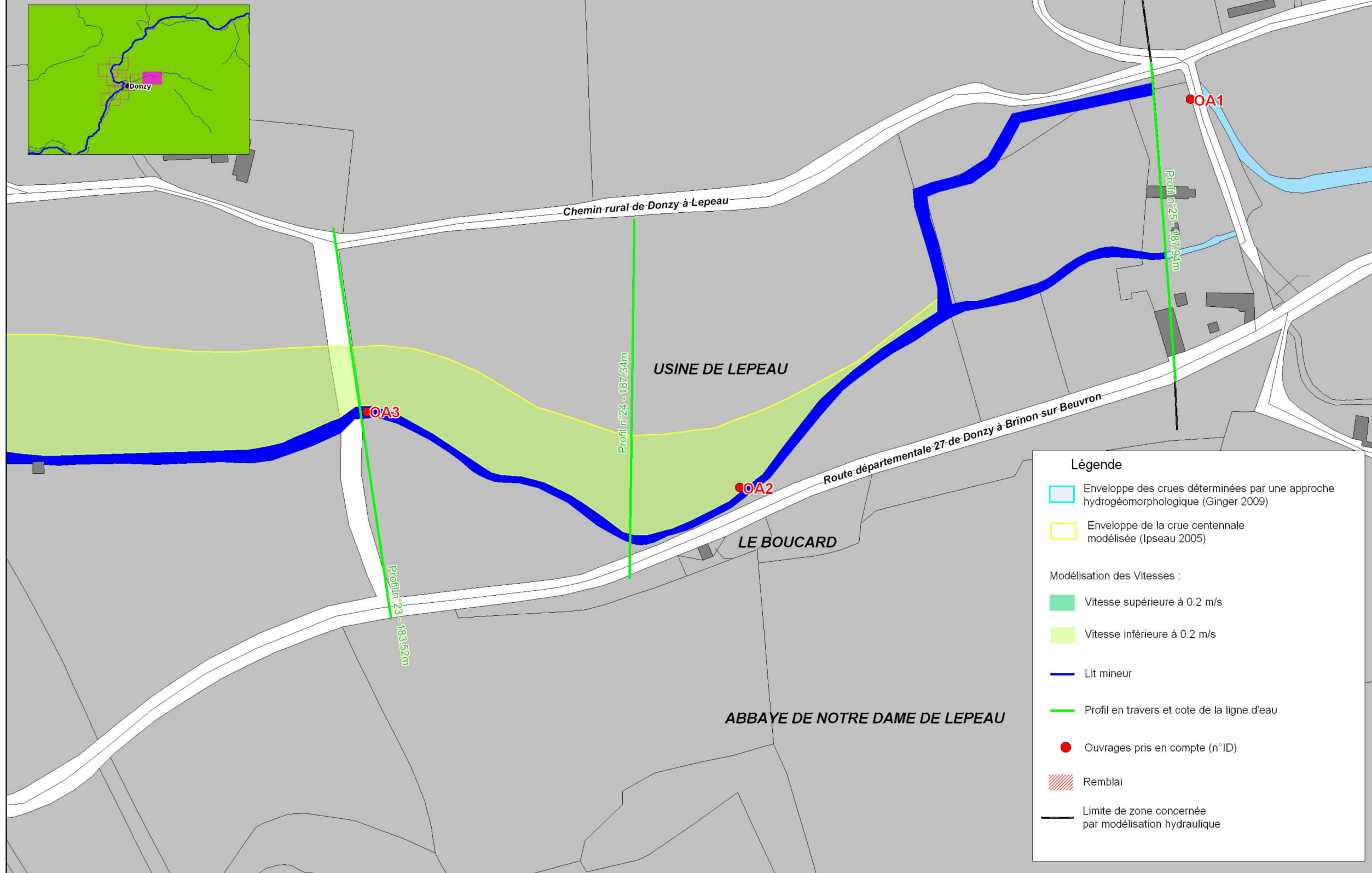


CARTES DES CONDITIONS D'ÉCOULEMENT ET DES ALÉAS

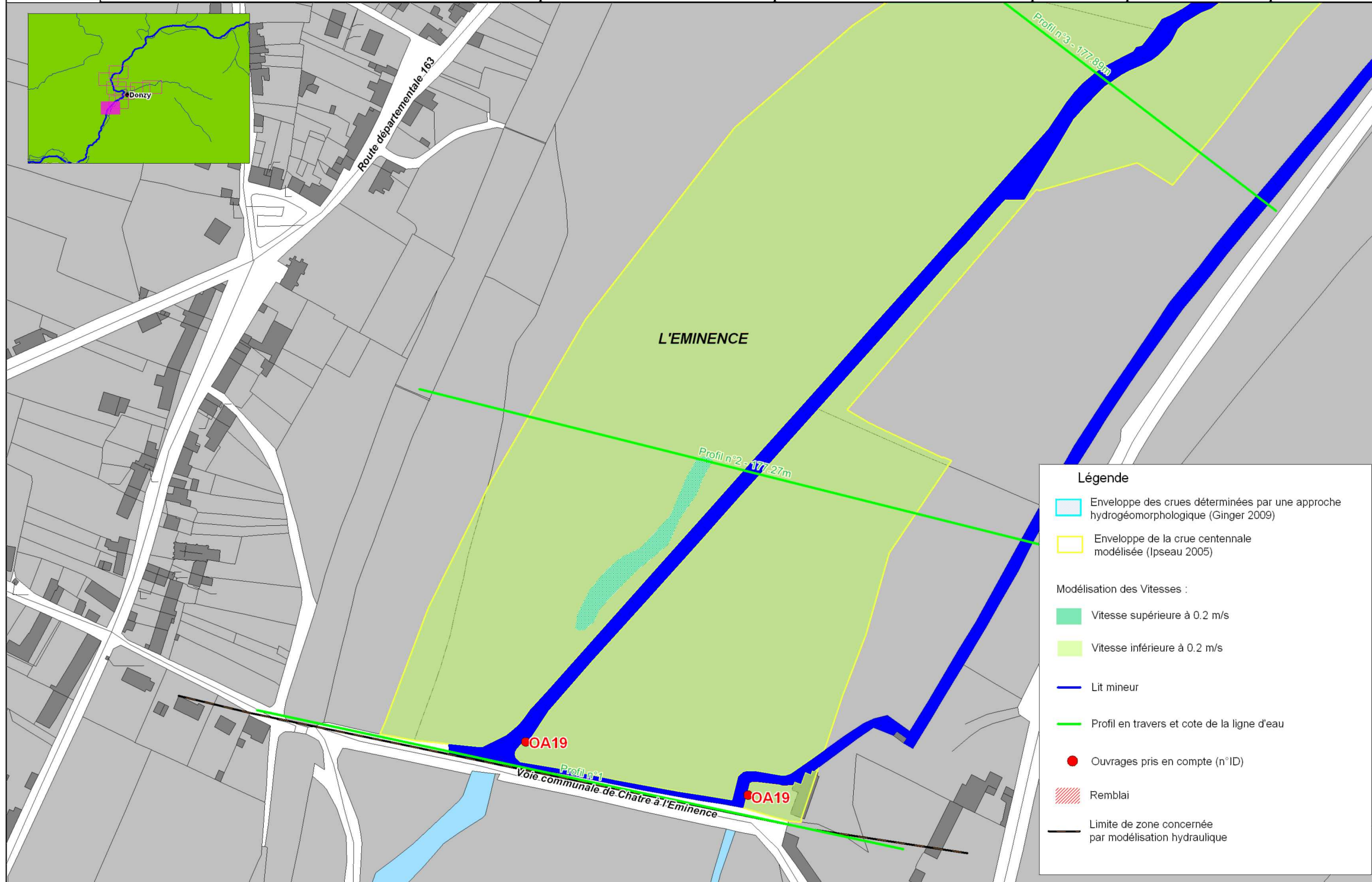


CARTES DES CONDITIONS
D'ÉCOULEMENT ET DES ALEAS





CARTES DES CONDITIONS
D'ÉCOULEMENT ET DES ALÉAS



CARTES DES CONDITIONS
D'ÉCOULEMENT ET DES ALÉAS



Légende

- Enveloppe des crues déterminées par une approche hydrogéomorphologique (Ginger 2009)
- Enveloppe de la crue centennale modélisée (Ginger 2009)
- Modélisation des Vitesses :
 - Vitesse supérieure à 0.2 m/s
 - Vitesse inférieure à 0.2 m/s
- Lit mineur
- Profil en travers et cote de la ligne d'eau
- Ouvrages pris en compte (n°ID)
- Remblai
- Limite de zone concernée par modélisation hydraulique





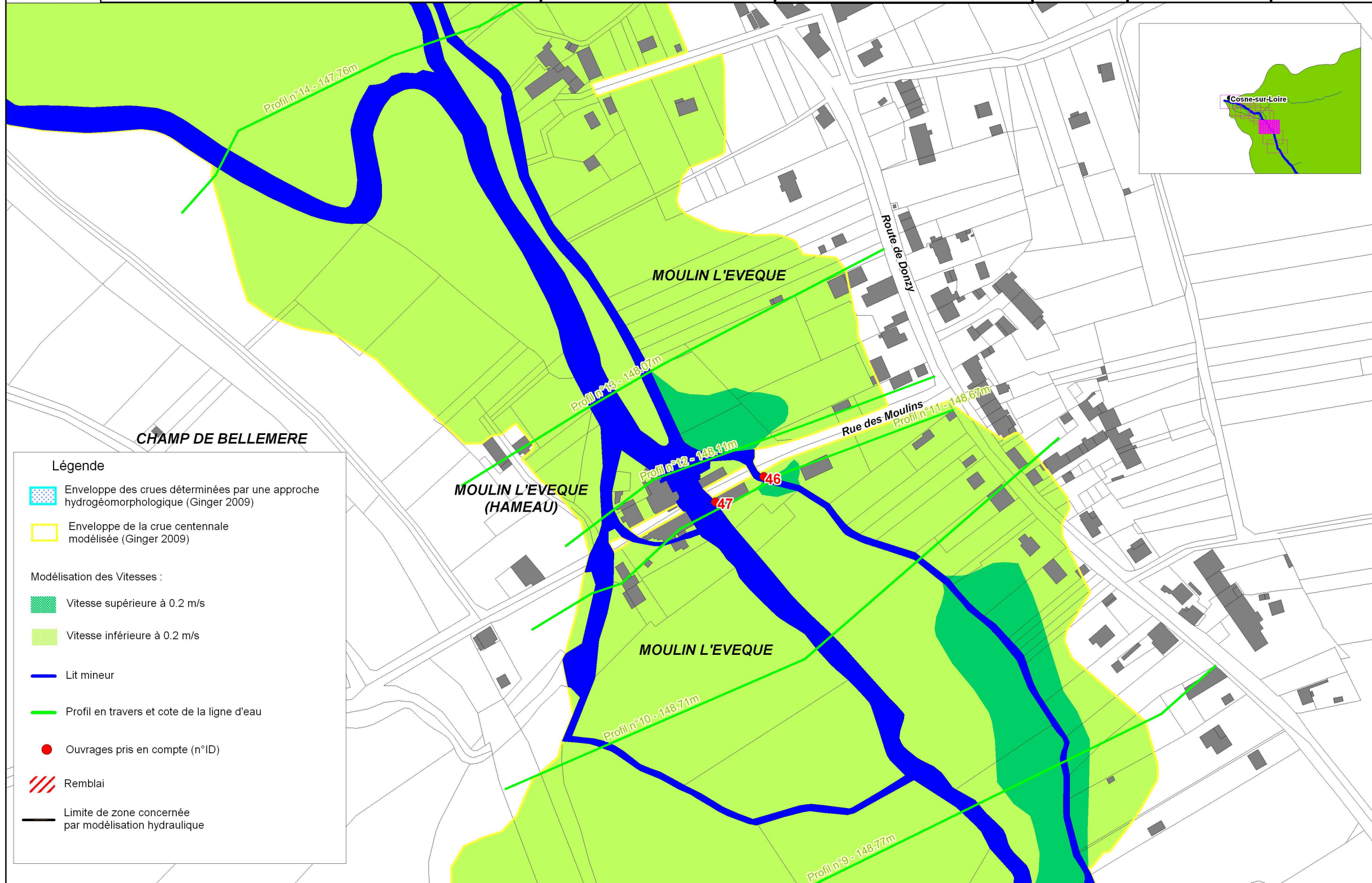
Légende

- Enveloppe des crues déterminées par une approche hydrogéomorphologique (Ginger 2009)
- Enveloppe de la crue centennale modélisée (Ginger 2009)

Modélisation des Vitesses :

- Vitesse supérieure à 0.2 m/s
- Vitesse inférieure à 0.2 m/s
- Lit mineur
- Profil en travers et cote de la ligne d'eau
- Ouvrages pris en compte (n°ID)
- Remblai
- Limite de zone concernée par modélisation hydraulique

CARTES DES CONDITIONS D'ÉCOULEMENT ET DES ALÉAS



Légende

- Enveloppe des crues déterminées par une approche hydrogéomorphologique (Ginger 2009)
- Enveloppe de la crue centennale modélisée (Ginger 2009)

Modélisation des Vitesses :

- Vitesse supérieure à 0.2 m/s
- Vitesse inférieure à 0.2 m/s
- Lit mineur
- Profil en travers et cote de la ligne d'eau
- Ouvrages pris en compte (n°ID)
- Remblai
- Limite de zone concernée par modélisation hydraulique



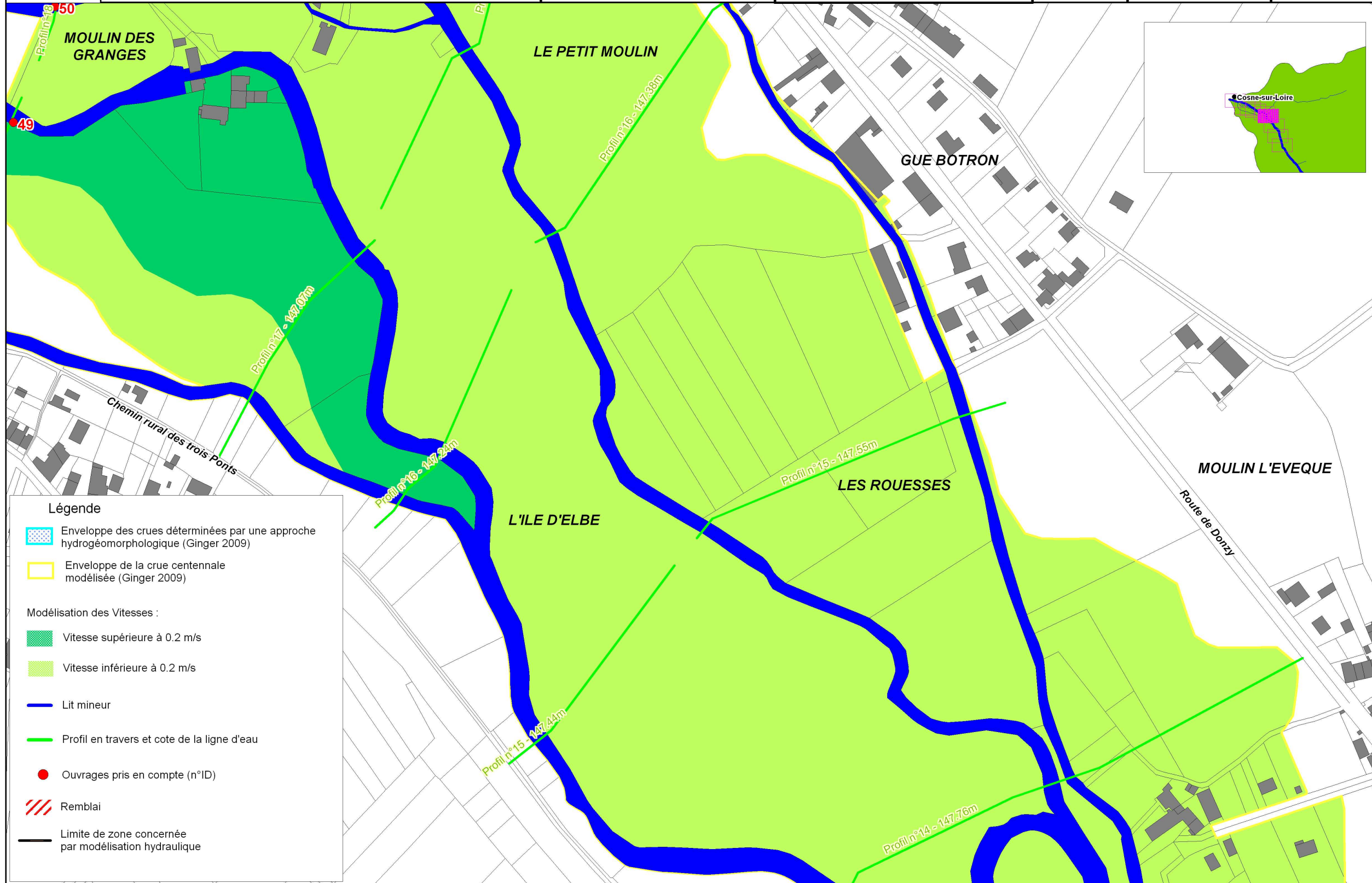
Etudes préalables au projet d'élaboration d'un plan de prévention
des risques d'inondation sur le bassin du Nohain

Cartes des Vitesses

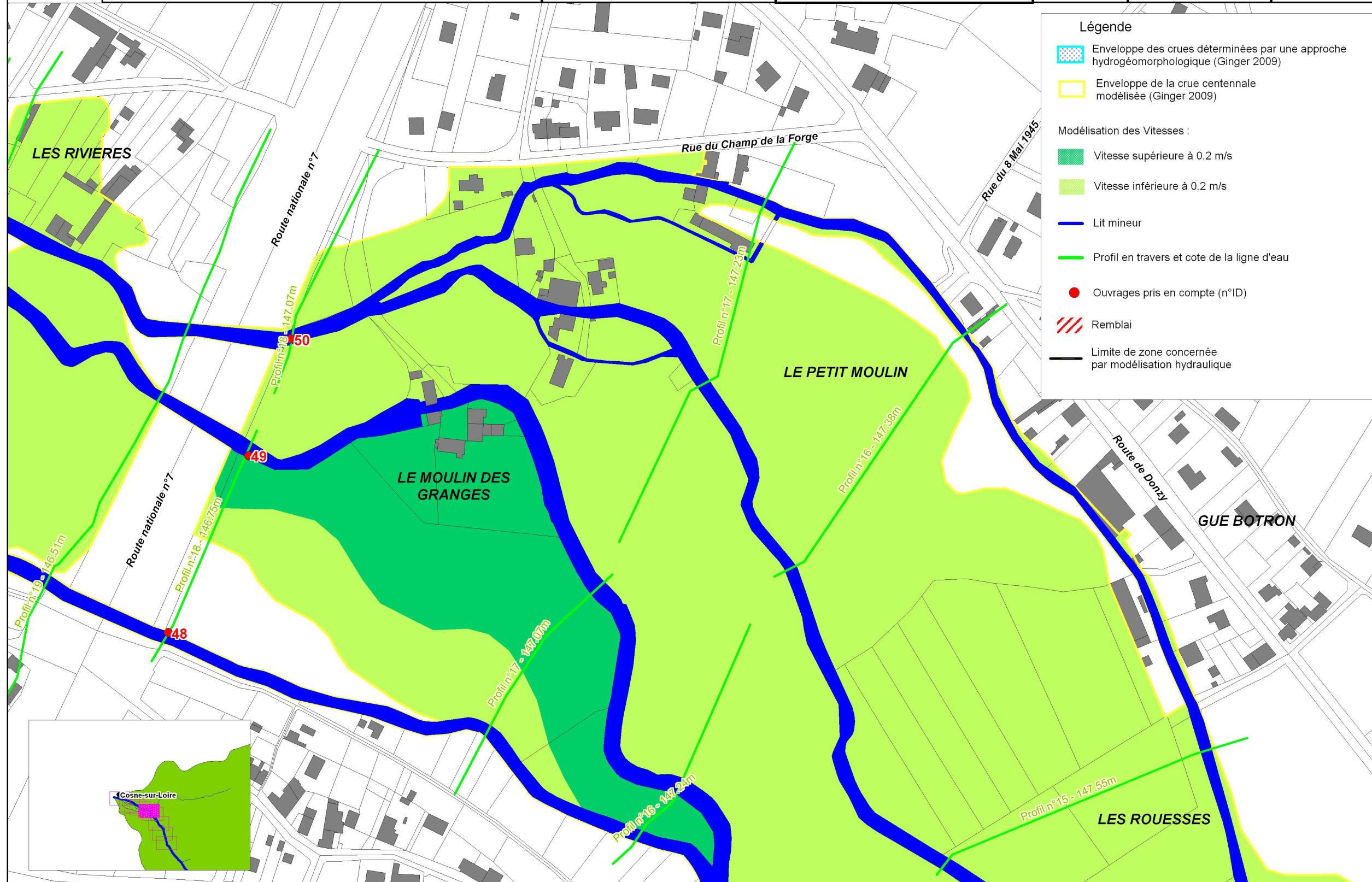
Commune
**COSNE-SUR-LOIRE
SAINT-PERE**

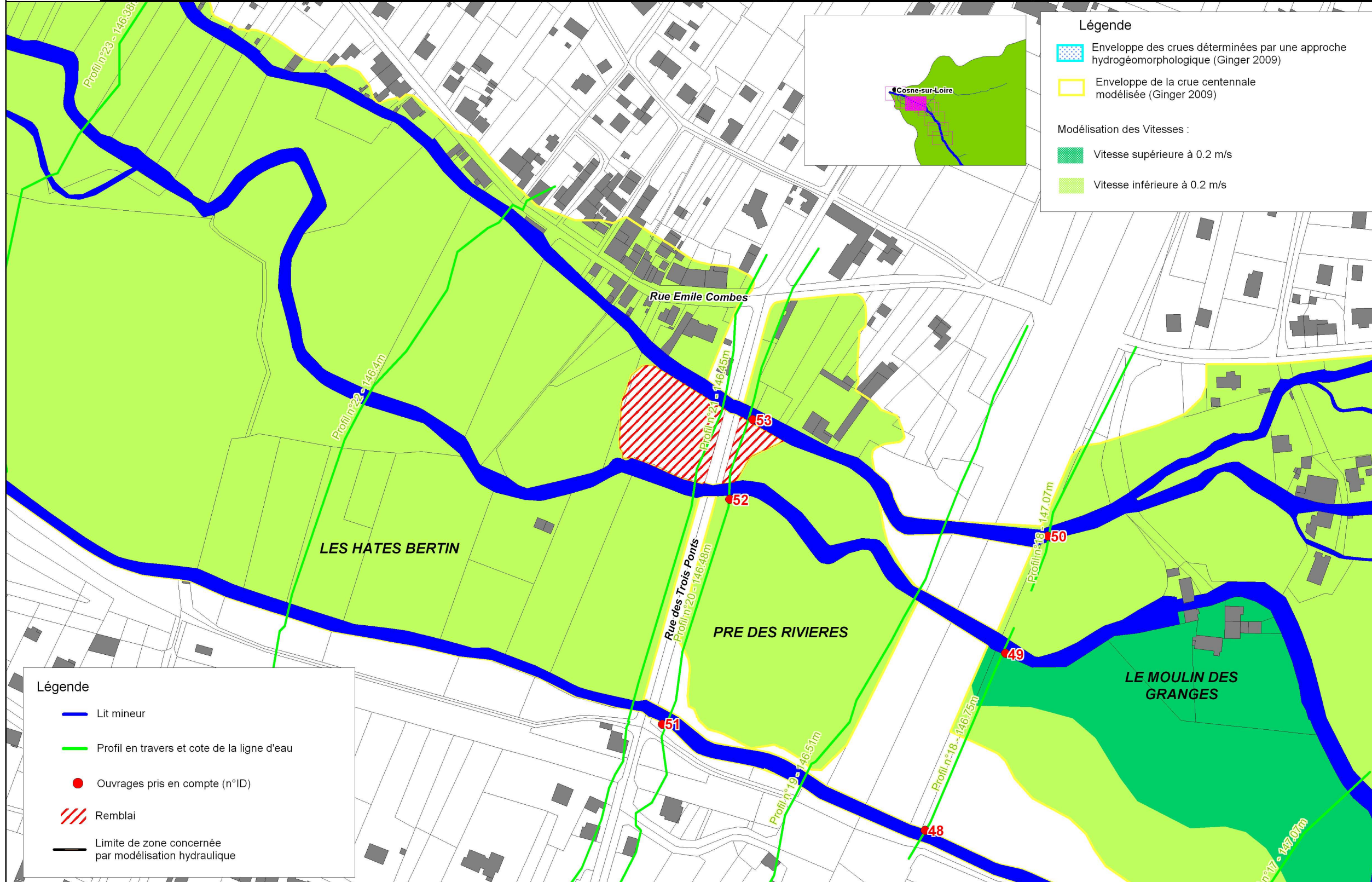
Planche
17

Echelle : 1:2 000
0 20 40 60
Mètres



**CARTES DES CONDITIONS
D'ECOULEMENT ET DES ALEAS**





Légende

- Enveloppe des crues déterminées par une approche hydrogéomorphologique (Ginger 2009)
- Enveloppe de la crue centennale modélisée (Ginger 2009)

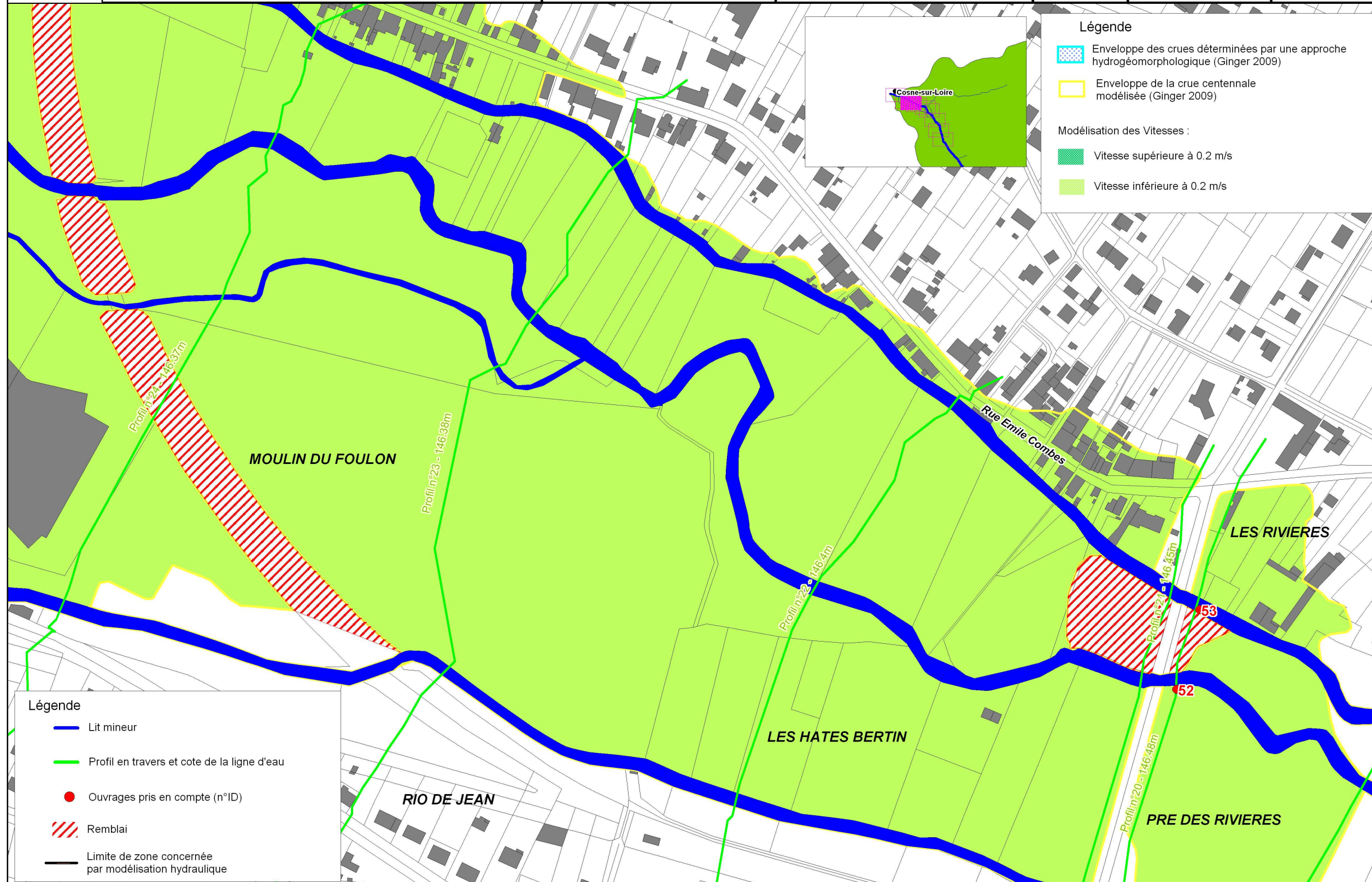
Modélisation des Vitesses :

- Vitesse supérieure à 0.2 m/s
- Vitesse inférieure à 0.2 m/s

Légende

- Lit mineur
- Profil en travers et cote de la ligne d'eau
- Ouvrages pris en compte (n°ID)
- Remblai
- Limite de zone concernée par modélisation hydraulique

**CARTES DES CONDITIONS
D'ECOULEMENT ET DES ALEAS**



Légende

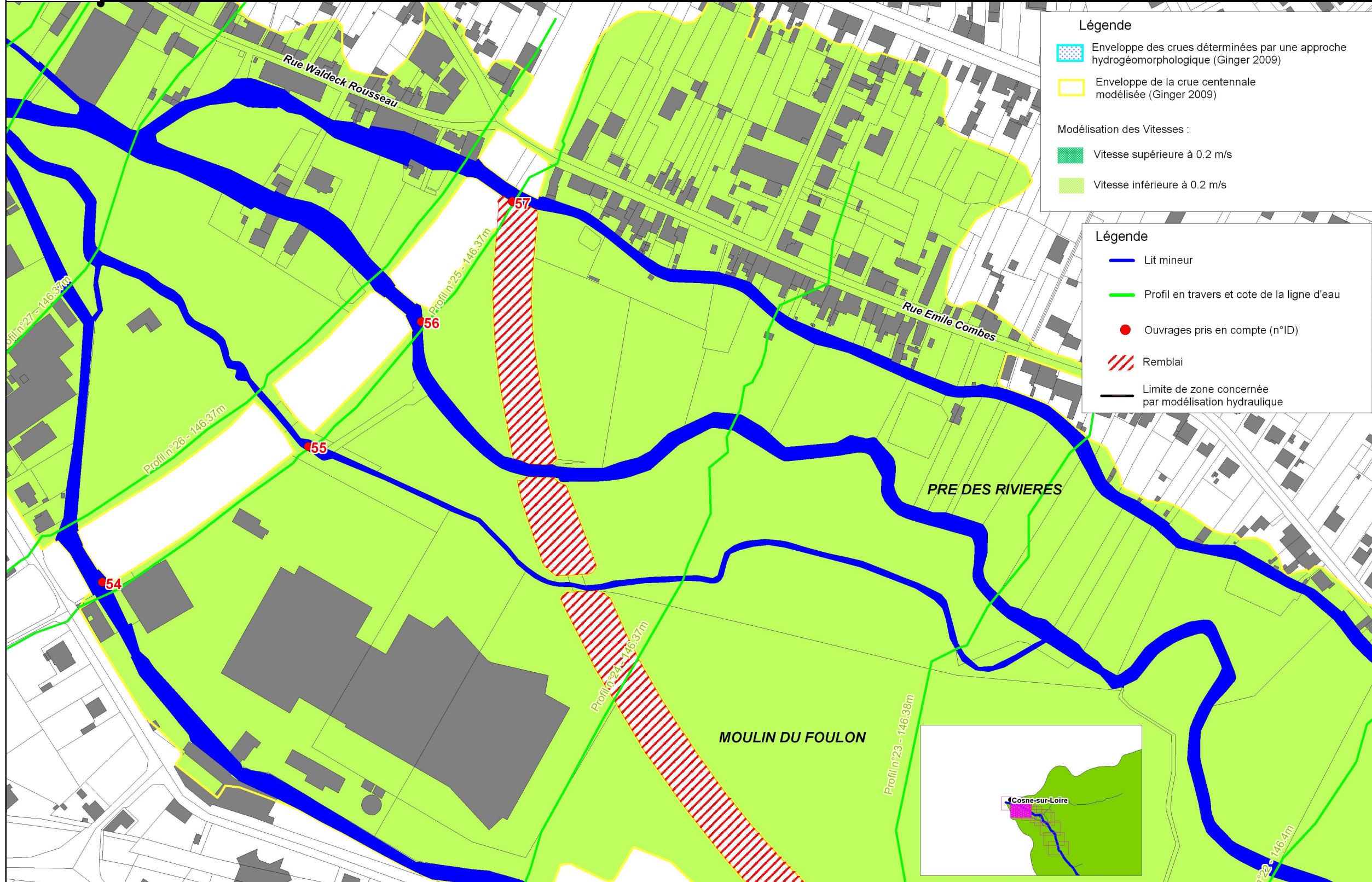
- Enveloppe des crues déterminées par une approche hydrogéomorphologique (Ginger 2009)
- Enveloppe de la crue centennale modélisée (Ginger 2009)

Modélisation des Vitesses :

- Vitesse supérieure à 0.2 m/s
- Vitesse inférieure à 0.2 m/s



Légende

- Lit mineur
- Profil en travers et cote de la ligne d'eau
- Ouvrages pris en compte (n°ID)
- Remblai
- Limite de zone concernée par modélisation hydraulique





CARTES DES CONDITIONS
D'ÉCOULEMENT ET DES ALEAS






Légende

-  Enveloppe des crues déterminées par une approche hydrogéomorphologique (Ginger 2009)
-  Enveloppe de la crue centennale modélisée (Ginger 2009)

Modélisation des Vitesses :

-  Vitesse supérieure à 0.2 m/s
-  Vitesse inférieure à 0.2 m/s

Légende

-  Lit mineur
-  Profil en travers et cote de la ligne d'eau
-  Ouvrages pris en compte (n°ID)
-  Remblai
-  Limite de zone concernée par modélisation hydraulique

