

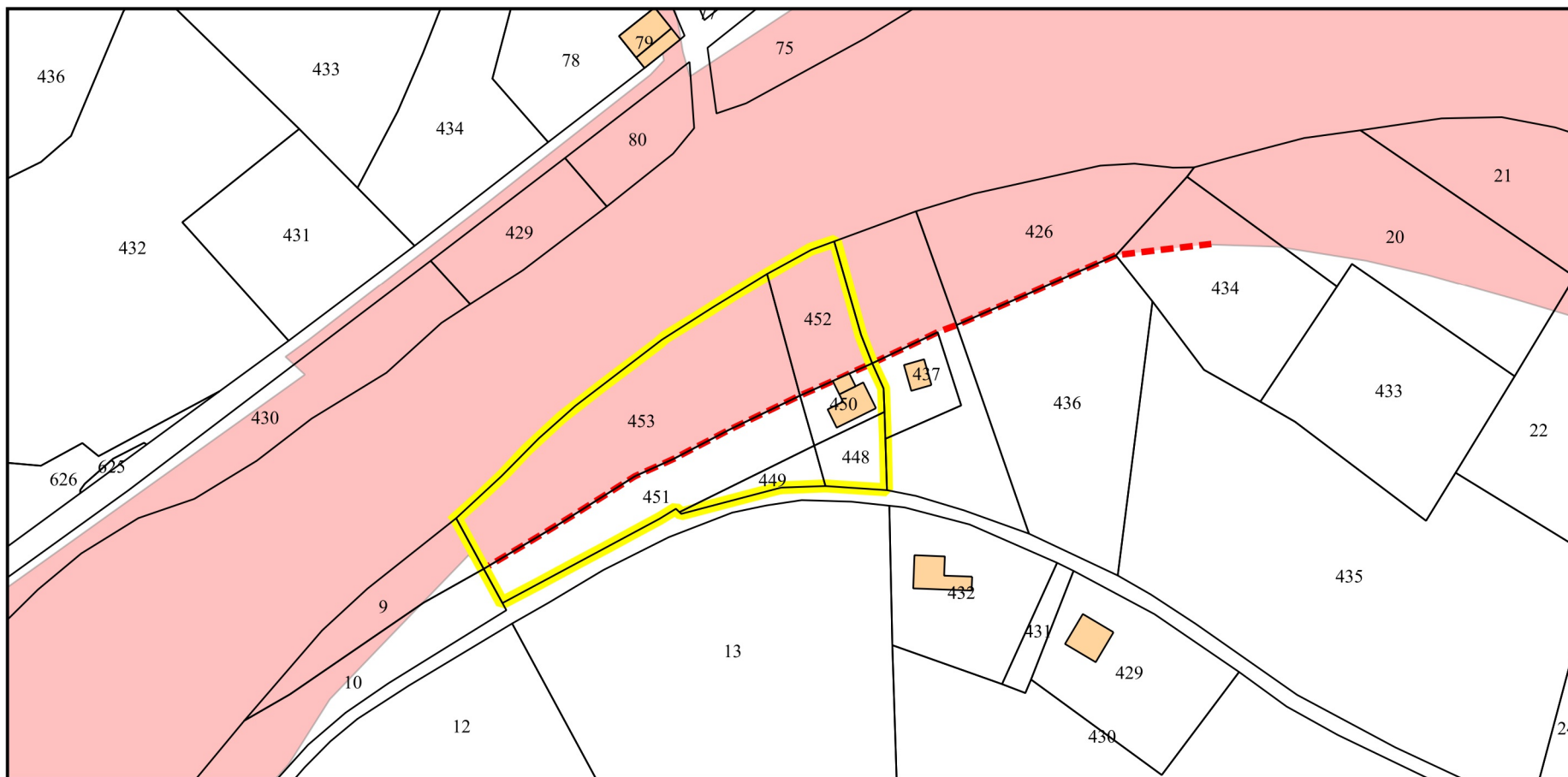


Liberté • Égalité • Fraternité

RÉPUBLIQUE FRANÇAISE

Direction départementale
des territoires de la Lozère

PPRI après révision, sur les bassins des Gardons et du Luech en Lozère. Commune de Moissac Vallée Française. Carte de Zonage




Légende

 Propriété de Mr Agostini

 Nouvelle limite de la zone inondable

Risque d'inondation:

 Fort - ($0,5 \text{ m} < H$ ou $V > 0,5 \text{ m/s}$) défini par modélisation en secteur urbanisé, ou zone de protection

 Modéré - ($0,50 \text{ m} > H$ ou $V < 0,50 \text{ m/s}$) défini par modélisation

 Modéré - défini par approche hydrogéomorphologique