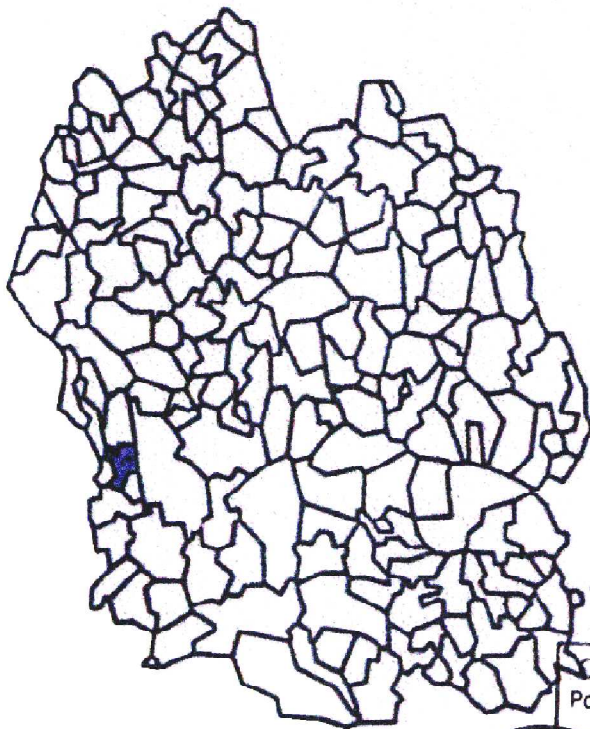


*Préfecture de La Lozère*  
*Direction départementale de l'Équipement*

**PLAN DE PREVENTION DES RISQUES**

**P.P.R.**

**VOLET "INONDATION"**



**COMMUNE  
DE  
BANASSAC**

Vu et Annexé à l'Arrêté  
Préfectoral N° 58-2220 du 06 NOV. 1998  
Le Préfet

Copie certifiée conforme  
Pour le Préfet et par délégation

**Alain WEIL**



Maché, Chef de Bureau

**Marie-Claire VIOLAC**

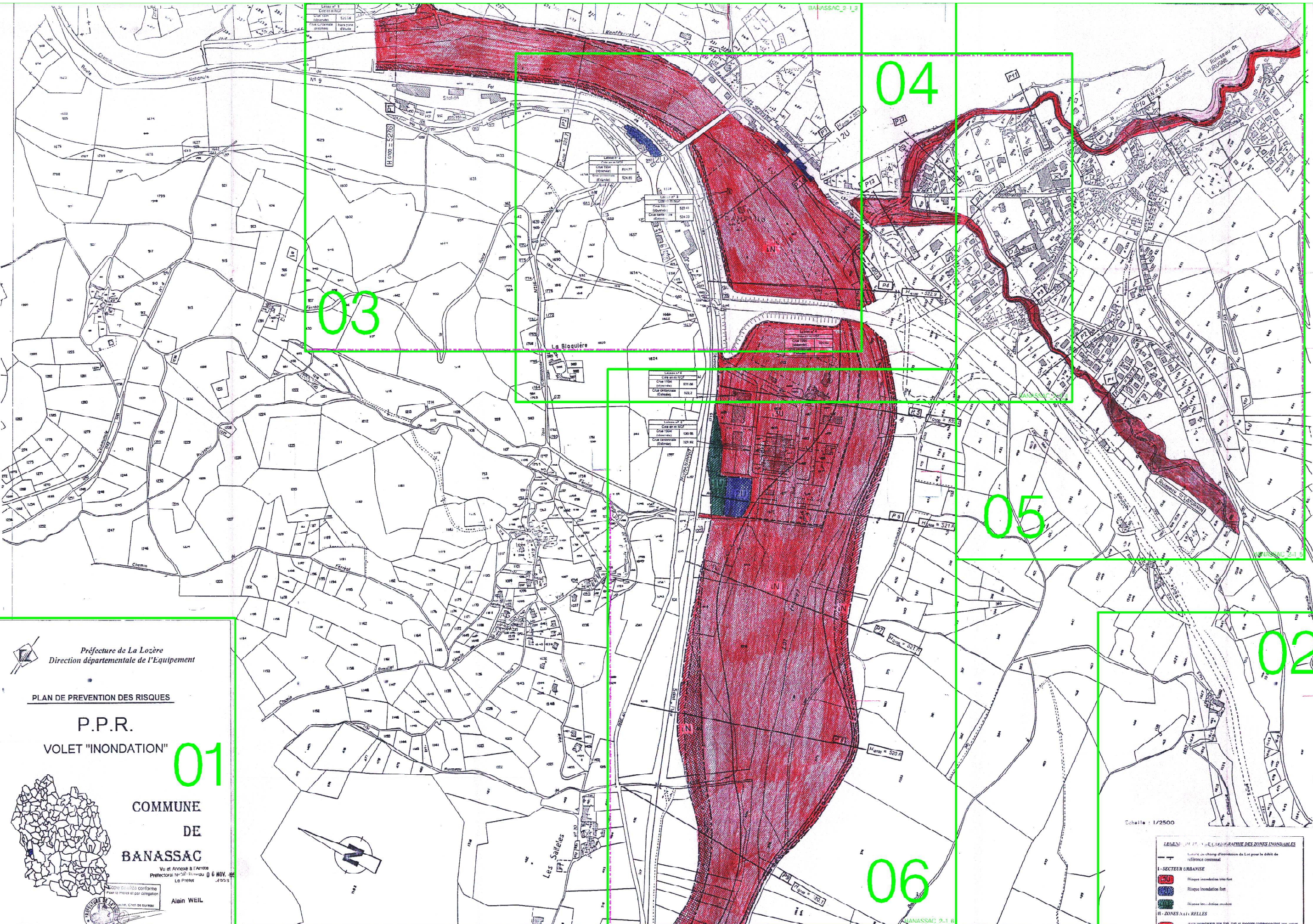
**PROJET DE  
DELIMITATION**

**PLAN DE CARTOGRAPHIE  
DES ZONES INONDABLES**

**2/1**

L'ensemble de ces documents issus ou sous forme de fichiers informatiques,  
à une valeur informative. Seuls les documents papier originaux  
annexés aux dossiers PPR approuvés, consultables en mairie,  
à la direction départementale de l'équipement ou à la préfecture,  
sont les documents de référence opposables aux tiers.

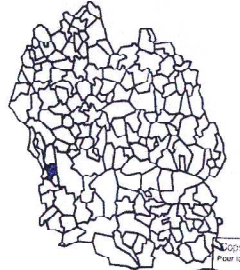
**BANASSAC\_2-1\_1**



Préfecture de La Lozère  
Direction départementale de l'Équipement

PLAN DE PREVENTION DES RISQUES

P.P.R.  
VOLET "INONDATION" **01**



COMMUNE  
DE  
**BANASSAC**

Vu et Approuvé à l'Arrêté  
Préfectoral n° 2007-11-14 du 06 NOV. 2007  
Le Préfet

Alain WEIL



PROJET DE  
DELIMITATION **PLAN DE CARTOGRAPHIE  
DES ZONES INONDABLES** **2/1**

COMMUNE DE BANASSAC

ZONES INONDABLES AMONT

**IBERLE**  
INGENIERIE

Echelle : 1/2500

**LEGENDE**

— Ligne de changement d'inondation de l'Etat pour le débit de référence continental

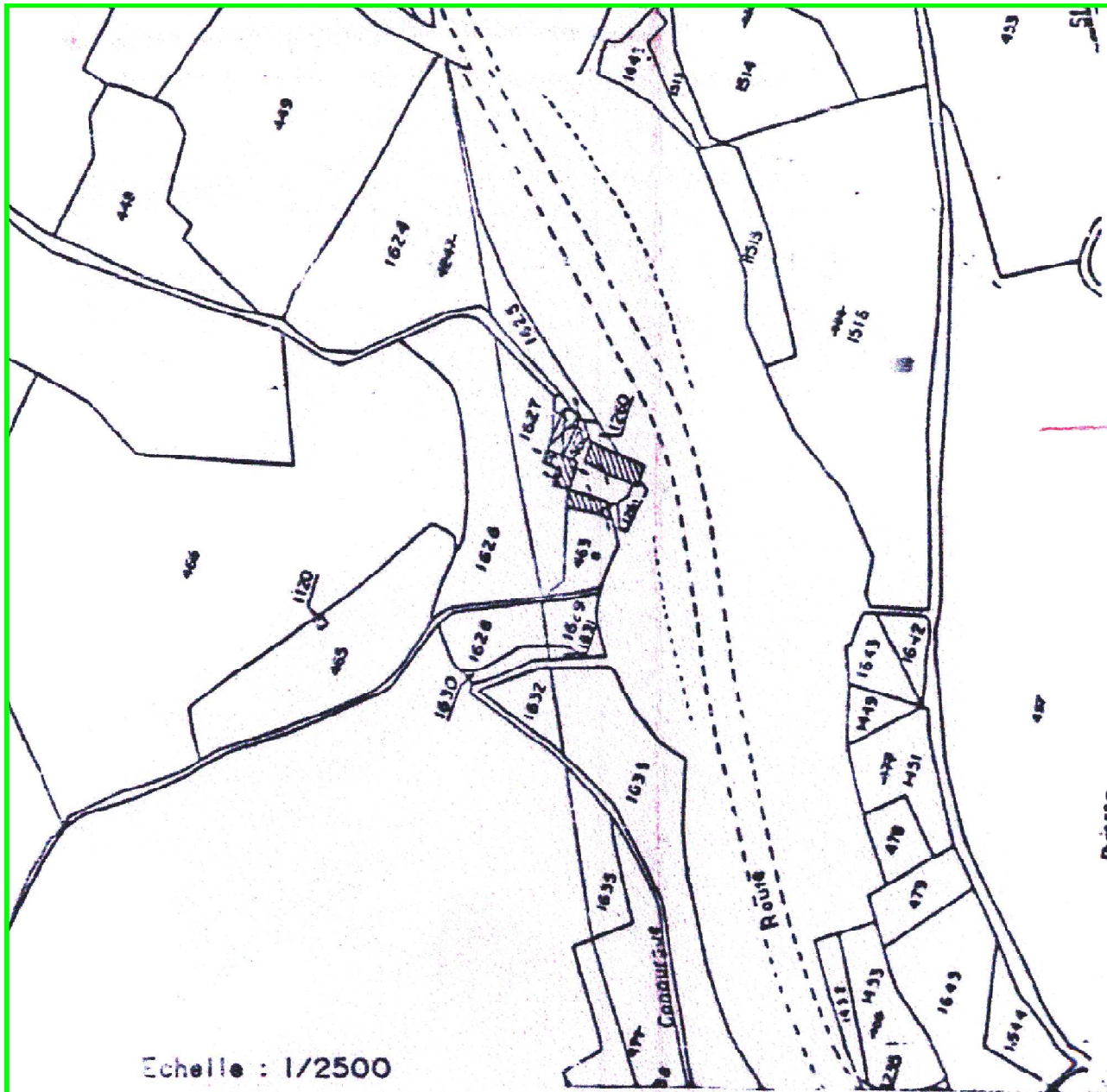
**I - SECTEUR URBANISE**

- Risque inondation très fort
- Risque inondation fort
- Risque inondation moyen

**II - ZONES NON URBAINES**


Les zones inondables très fort, fort et moyen correspondent aux zones inondables non urbanisées au plus urbanisées et plus menacées à long terme.

Echelle de Plan : 1/2500






Echelle : 1/2500


**LEGENDE DU PLAN DE CARTOGRAPHIE DES ZONES INONDABLES**

 Limite du champ d'inondation du Lot pour le débit de référence centennal

**I - SECTEUR URBAINE**

-  Risque inondation très fort
-  Risque inondation fort
-  Risque inondation modéré

**II - ZONES NATURELLES**

-  Aléa inondation très fort, fort et modéré correspondant aux zones naturelles non urbanisées ou peu urbanisées et peu aménagées à préserver

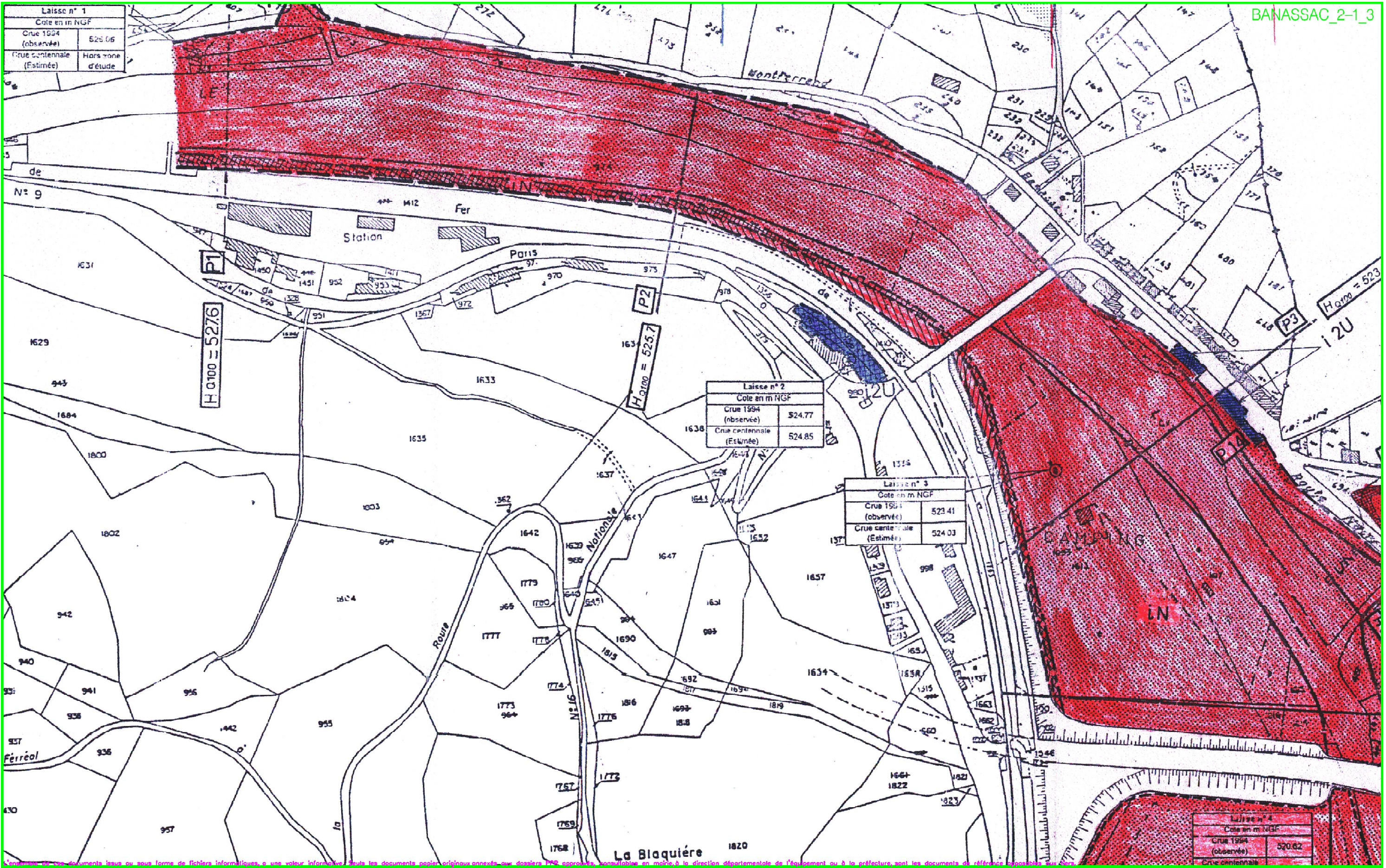
Echelle du Plan : 1/2500

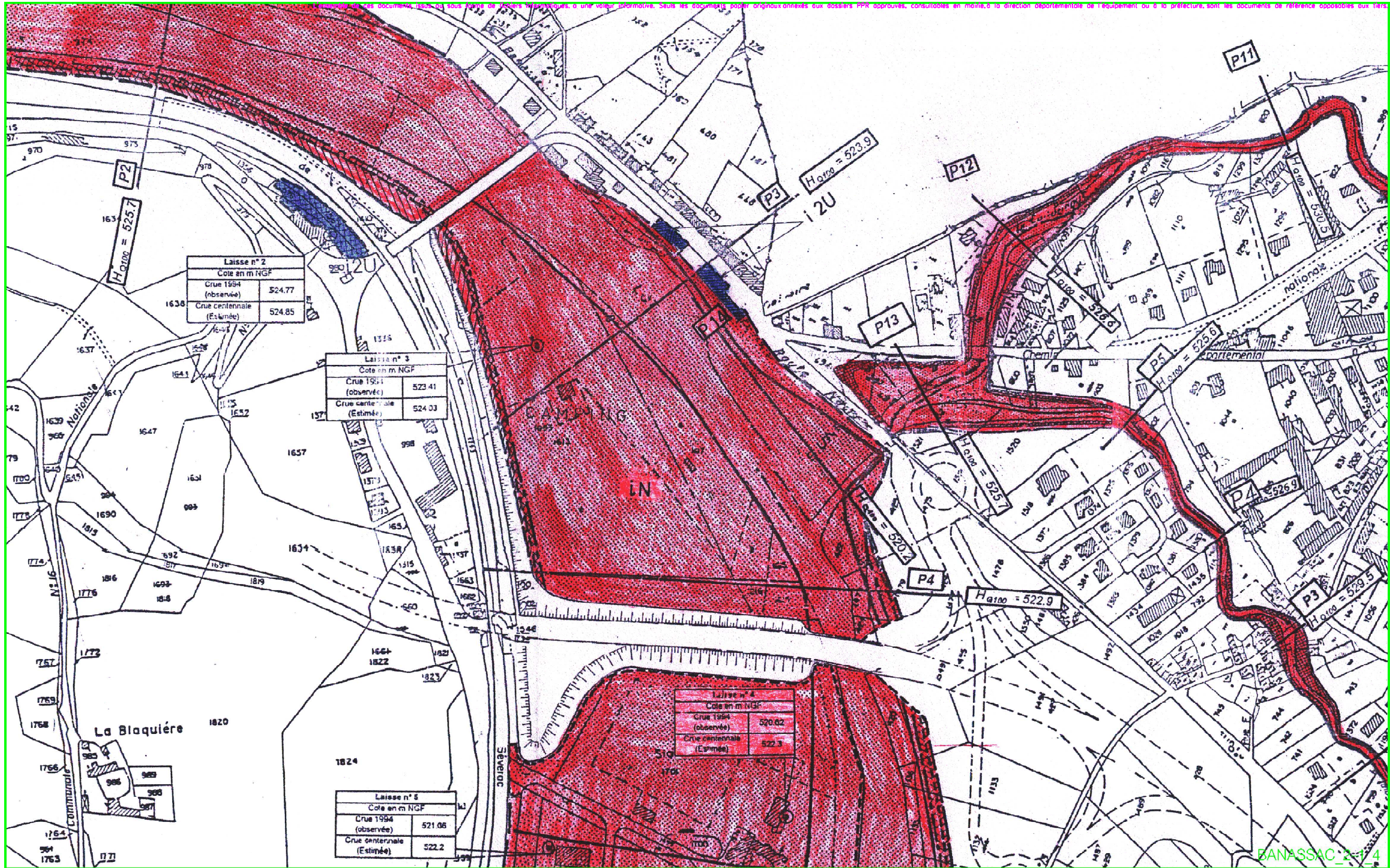
Laisse n° 1	
Cote en m NGF	
Crue 1994 (observée)	525.06
Crue centennale (Estimée)	Hors zone d'étude

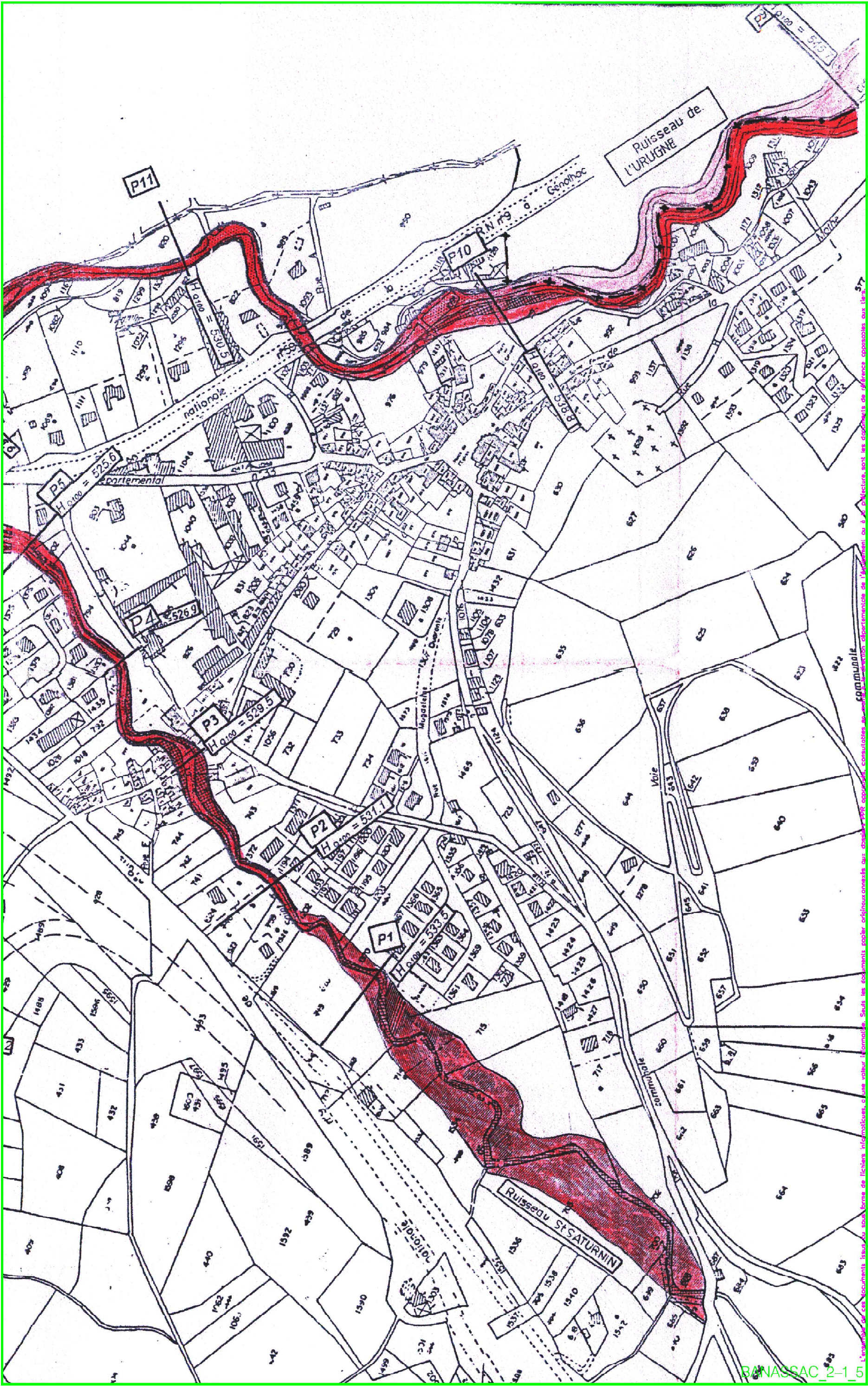
Laisse n° 2	
Cote en m NGF	
Crue 1994 (observée)	524.77
Crue centennale (Estimée)	524.85

Laisse n° 3	
Cote en m NGF	
Crue 1994 (observée)	523.41
Crue centennale (Estimée)	524.03

Laisse n° 4	
Cote en m NGF	
Crue 1994 (observée)	520.62
Crue centennale	



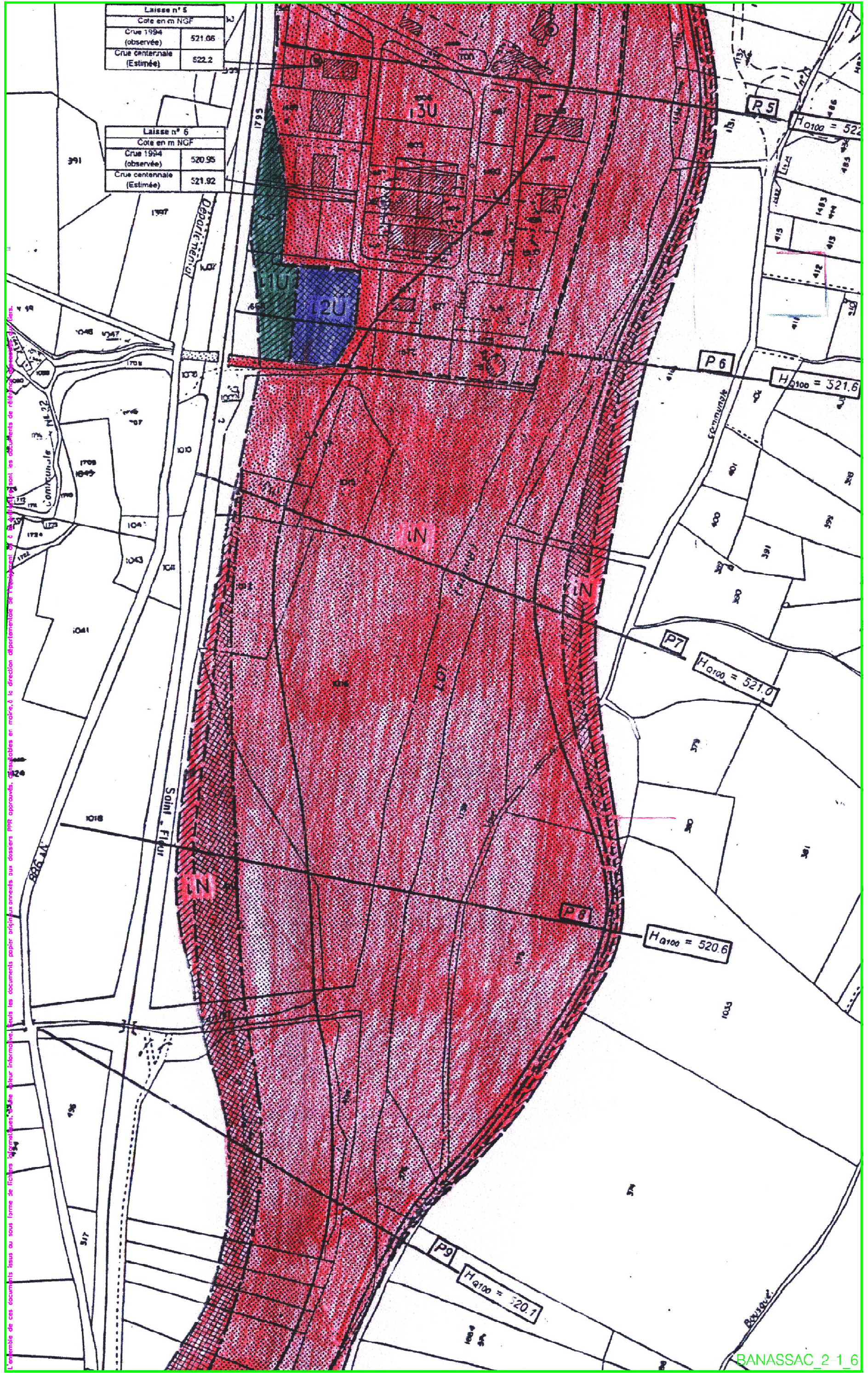




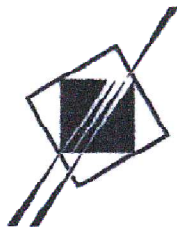
L'ensemble de ces documents ainsi que les fichiers informatiques, dont ils sont issus, sont la propriété de la commune de BANASSAC. Toute réimpression ou utilisation non autorisée sans la permission écrite de la commune est interdite. Les documents sont mis à disposition en vertu de la loi n° 78-753 du 17 juillet 1978. Ils sont proposés en consultation sur le site internet de la commune de BANASSAC.

Laisse n° 5	
Cote en m NGF	
Crue 1994 (observée)	521.06
Crue centennale (Estimée)	522.2

Laisse n° 6	
Cote en m NGF	
Crue 1994 (observée)	520.95
Crue centennale (Estimée)	521.92



L'ensemble de ces documents issus au sous forme de fichiers informatiques, de leur information, de tous les documents papier originaux annexés aux dossiers PPR approuvés, de tous les documents de référence de la direction départementale de l'équipement de la commune de Saint-Fleur.

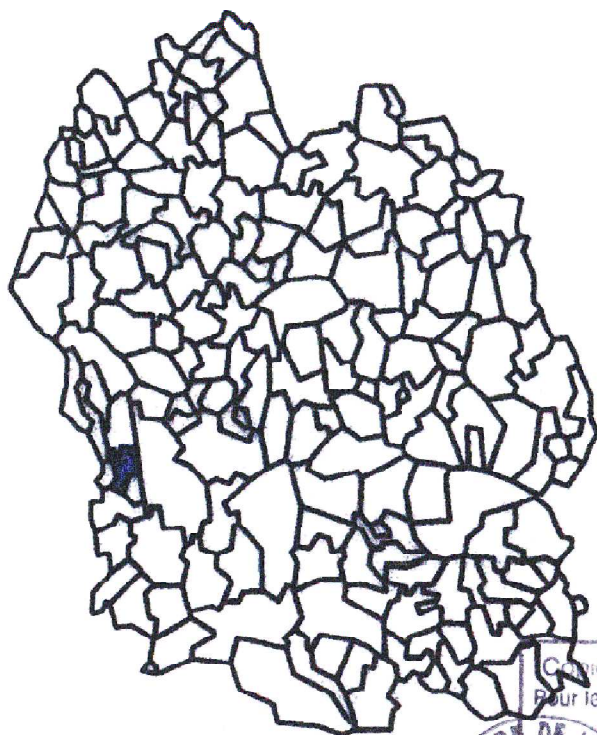


**Préfecture de La Lozère**  
**Direction départementale de l'Équipement**

**PLAN DE PREVENTION DES RISQUES**

**P.P.R.**

**VOLET "INONDATION"**



**COMMUNE**

**DE**

**BANASSAC**

Vu et Annexé à l'Arrêté  
Préfectoral N° 58-2720 du **06 NOV. 1998**  
Le Préfet

Copie certifiée conforme  
Pour le Préfet et par délégation

Alain WEIL



Marie-Claire VIOLAC

<b>PROJET DE DELIMITATION</b>	<b>PLAN DE CARTOGRAPHIE DES ZONES INONDABLES</b>	<b>2/2</b>
-----------------------------------	--	------------

L'ensemble de ces documents issus ou sous forme de fichiers informatiques,  
à une valeur informative. Seuls les documents papier originaux  
annexés aux dossiers PPR approuvés, consultables en mairie,  
à la direction départementale de l'équipement ou à la préfecture,  
sont les documents de référence opposables aux tiers.

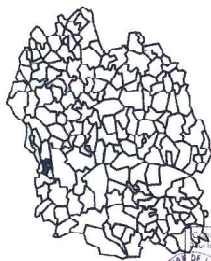
**BANASSAC 2-2 7**



Prefecture de La Lozère  
Direction départementale de l'Équipement

PLAN DE PREVENTION DES RISQUES

# P.P.R. VOLET "INONDATION" 07



COMMUNE  
DE  
**BANASSAC**

Vu et Approuvé à l'Avance  
Préfectoral le 06/11/2007 par M. le Préfet

Alain WEIL

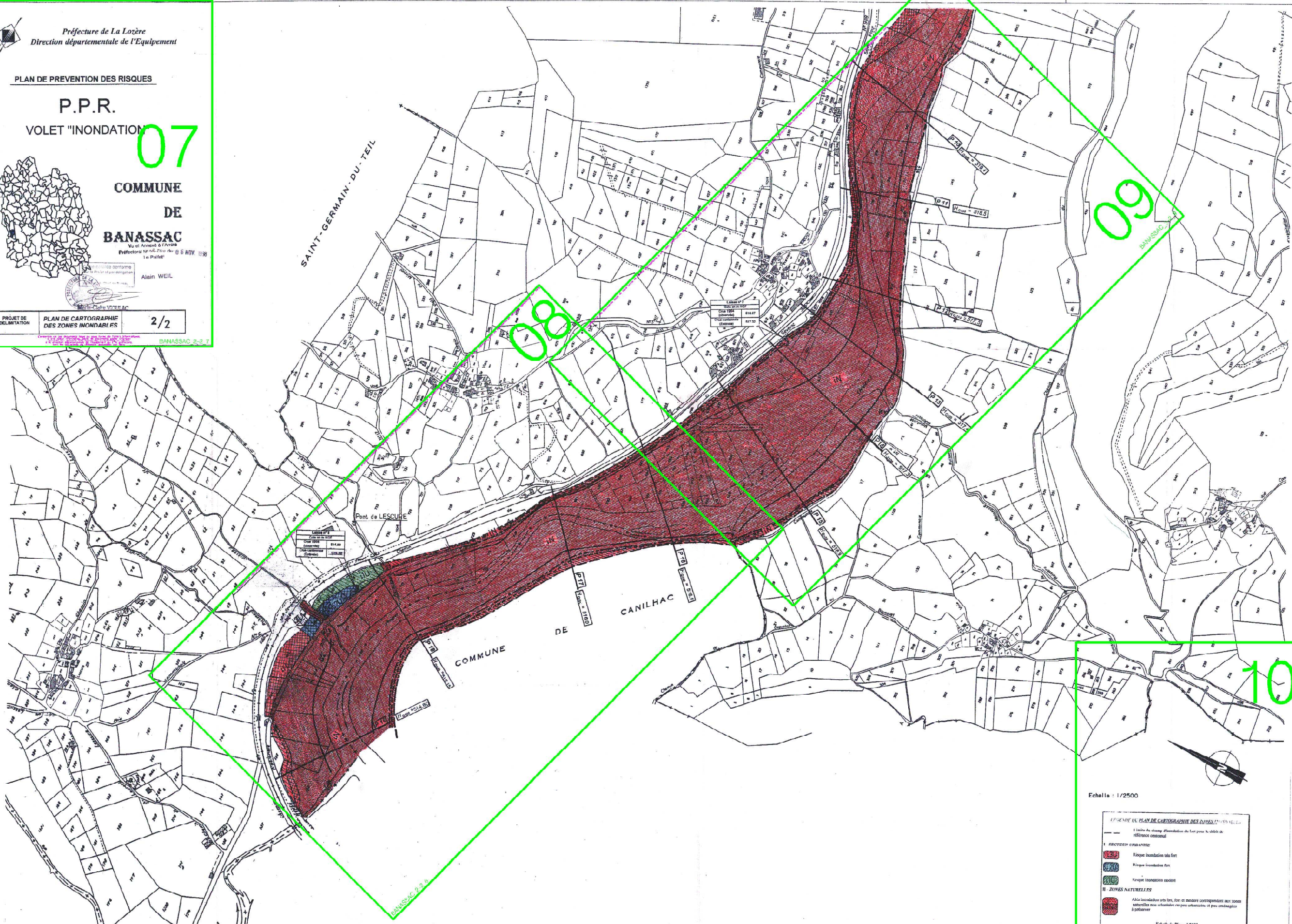


PROJET DE  
DELIMITATION

PLAN DE CARTOGRAPHIE  
DES ZONES INONDABLES

2/2

BANASSAC 2-3-7



08

09

10

COMMUNE DE BANASSAC

ZONES INONDABLES AVAL



INGENIERIE

108 de Pierre-André Bessac - BP 201 - 12001 Mende Cedex 09  
Tél. 04 71 25 50 50 - Fax 04 71 25 50 51 - Site : www.ibart.fr

Echelle : 1/2500

LEGENDE DU PLAN DE CARTOGRAPHIE DES ZONES INONDABLES

I - ZONES INONDABLES

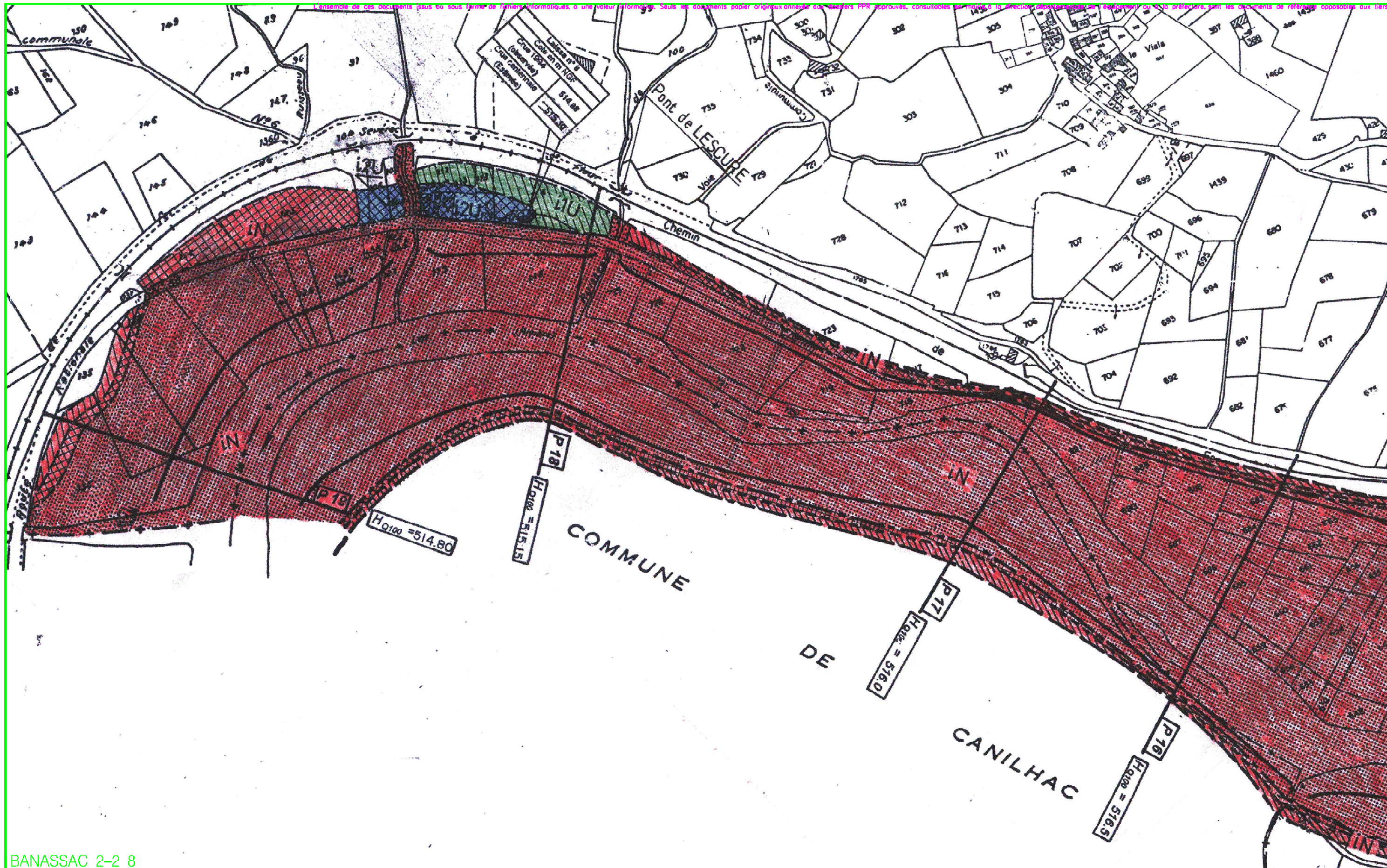
- Risque Inondation très fort
- Risque Inondation fort
- Risque Inondation moyen

II - ZONES NATURELLES

- Aléa Inondation très fort, fort et moyen correspondant aux zones saturées non urbanisées ou peu urbanisées et peu endiguées à protéger

Echelle de Plan : 1/2500

L'ensemble de ces documents (sous ou sous forme de fichiers informatiques, ou une notice imprimée). Seuls les documents papier originaux ou des copies PPR approuvés, consultables sur place à la Direction Départementale de l'Équipement ou à la Préfecture, ainsi que les documents de référence opposables aux tiers.



L'ensemble de ces documents issus ou sous forme de fichiers informatiques, a une valeur informative. Seuls les documents papier originaux annexés aux dossiers PPR approuvés, consultables en mairie, la direction départementale de l'équipement ou la préfecture, sont les documents de référence obligatoires aux fins.

