

MINISTÈRE DE L'AMÉNAGEMENT DU TERRITOIRE
ET DE L'ENVIRONNEMENT

DIRECTION DÉPARTEMENTALE
DE L'ÉQUIPEMENT DE LOIRE-ATLANTIQUE

SERVICE MARITIME ET NAVIGATION

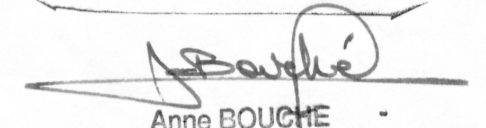
PRÉFECTURE DE LOIRE-ATLANTIQUE

PLAN DE PRÉVENTION
DES RISQUES D'INONDATION
DE LA LOIRE-AMONT
EN LOIRE-ATLANTIQUE

VU pour être annexé à l'arrêté préfectoral du 12 Mars 2001

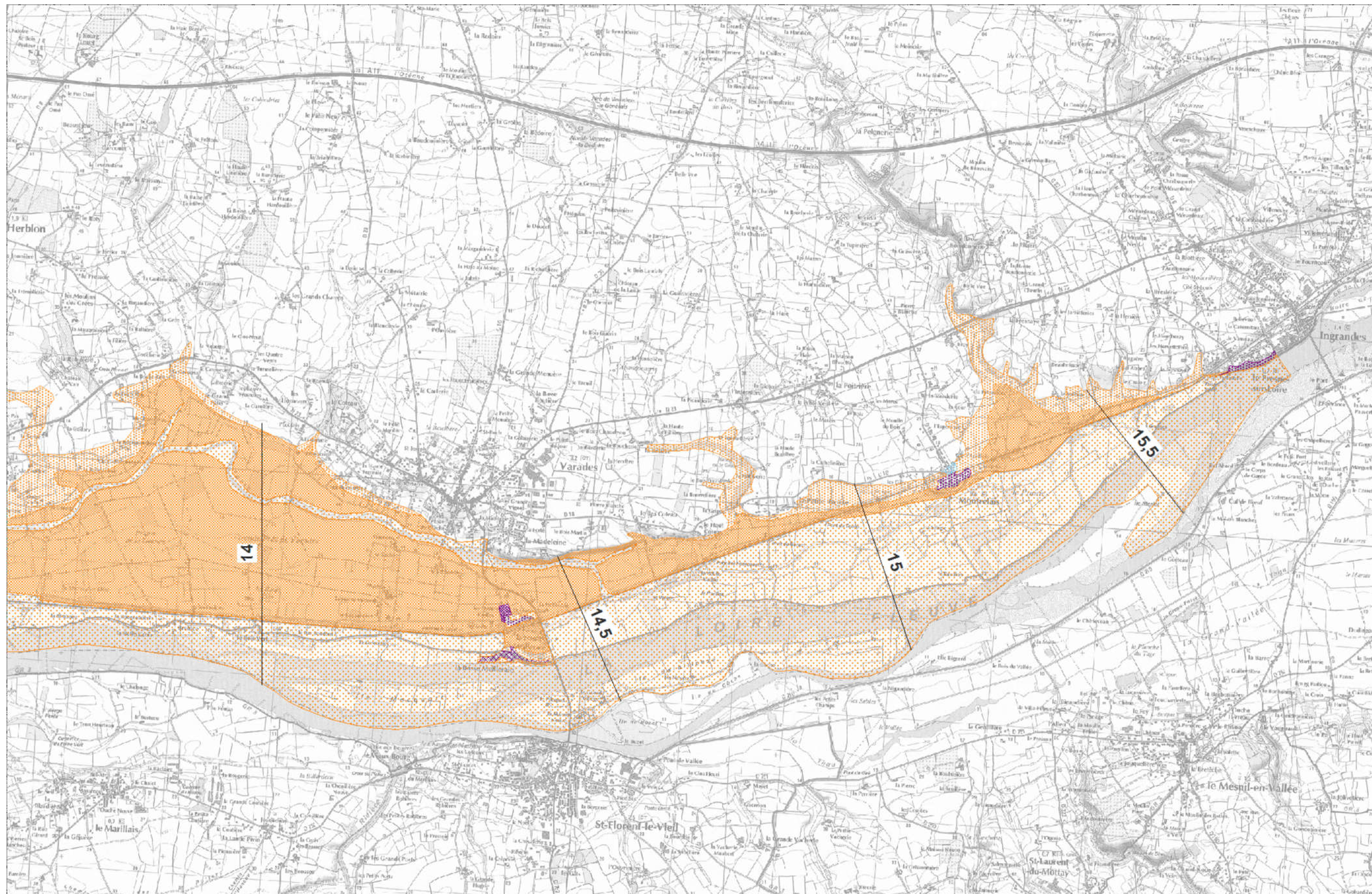
Fait le Préfet,
La Chef du Bureau de la Prévention des Risques,

VAL DE SAINT-GEORGES


Anne BOUCHE

- Zonage**
- CEC : champ d'expansion des crues - très fort
 - CEC - fort dans des sites sans enjeu
 - CEC - fort liées à enjeux ou moyen ou faible quels que soient les enjeux
 - zone urbaine - fort
 - zone urbaine Bellevue - fort
 - zone urbaine - moyen
 - zone urbaine La Melleraie - moyen
 - zone urbaine - faible
 - secteur bâti ou non affecté à l'activité économique

PHEC
Ligne d'isocote



MINISTÈRE DE L'AMÉNAGEMENT DU TERRITOIRE ET DE L'ENVIRONNEMENT

DIRECTION DÉPARTEMENTALE DE L'ÉQUIPEMENT DE LOIRE-ATLANTIQUE

SERVICE MARITIME ET NAVIGATION

PRÉFECTURE DE LOIRE-ATLANTIQUE

PLAN DE PRÉVENTION DES RISQUES D'INONDATION DE LA LOIRE-AMONT EN LOIRE-ATLANTIQUE

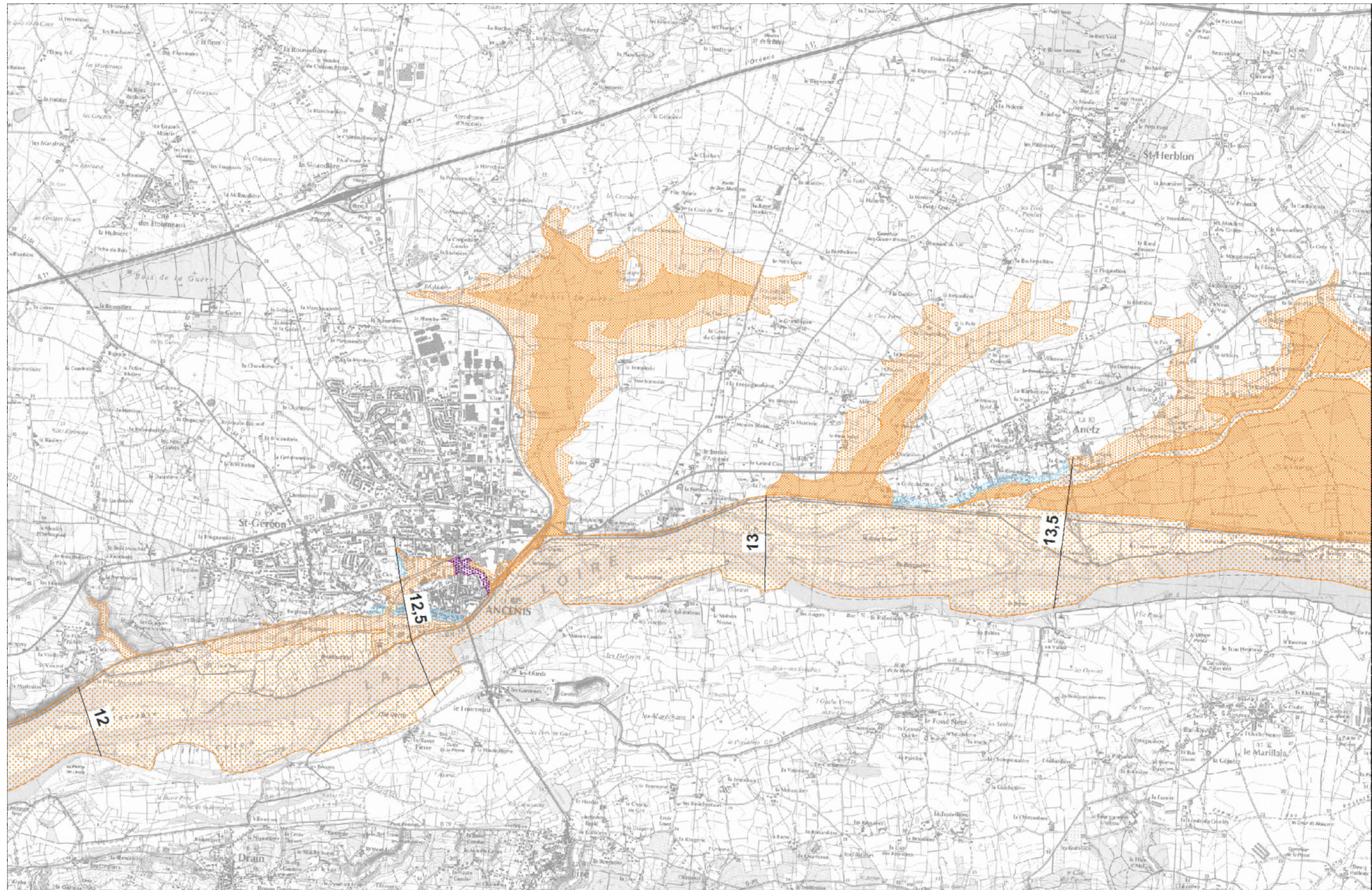
VU pour être annexé à l'arrêté préfectoral du 12 Aout 2001

LE PRÉFET,
Président du Comité de Prévention des Risques,
Le Chef du Bureau de la Prévention des Risques,
Pauline
Anne DOUCHE

VAL DU MARILLAIS

- Zonage**
- CEC : champ d'expansion des crues - très fort
 - CEC - fort dans des sites sans enjeu
 - CEC - fort liées à enjeux ou moyen ou faible quels que soient les enjeux
 - zone urbaine - fort
 - zone urbaine Bellevue - fort
 - zone urbaine - moyen
 - zone urbaine La Mellerie - moyen
 - zone urbaine - faible
 - secteur bâti ou non affecté à l'activité économique

PHEC
Ligne d'isocote



MINISTÈRE DE L'AMÉNAGEMENT DU TERRITOIRE
ET DE L'ENVIRONNEMENT

DIRECTION DÉPARTEMENTALE
DE L'ÉQUIPEMENT DE LOIRE-ATLANTIQUE

SERVICE MARITIME ET NAVIGATION

PRÉFECTURE DE LOIRE-ATLANTIQUE

**PLAN DE PRÉVENTION
DES RISQUES D'INONDATION
DE LA LOIRE-AMONT
EN LOIRE-ATLANTIQUE**

VU pour être annexé à l'arrêté préfectoral du 12 Mars 2001

LE PRÉFET,
Pour le Préfet,
Le Chef du Bureau de la Prévention des Risques,

VAL DE LA DIVATTE 3

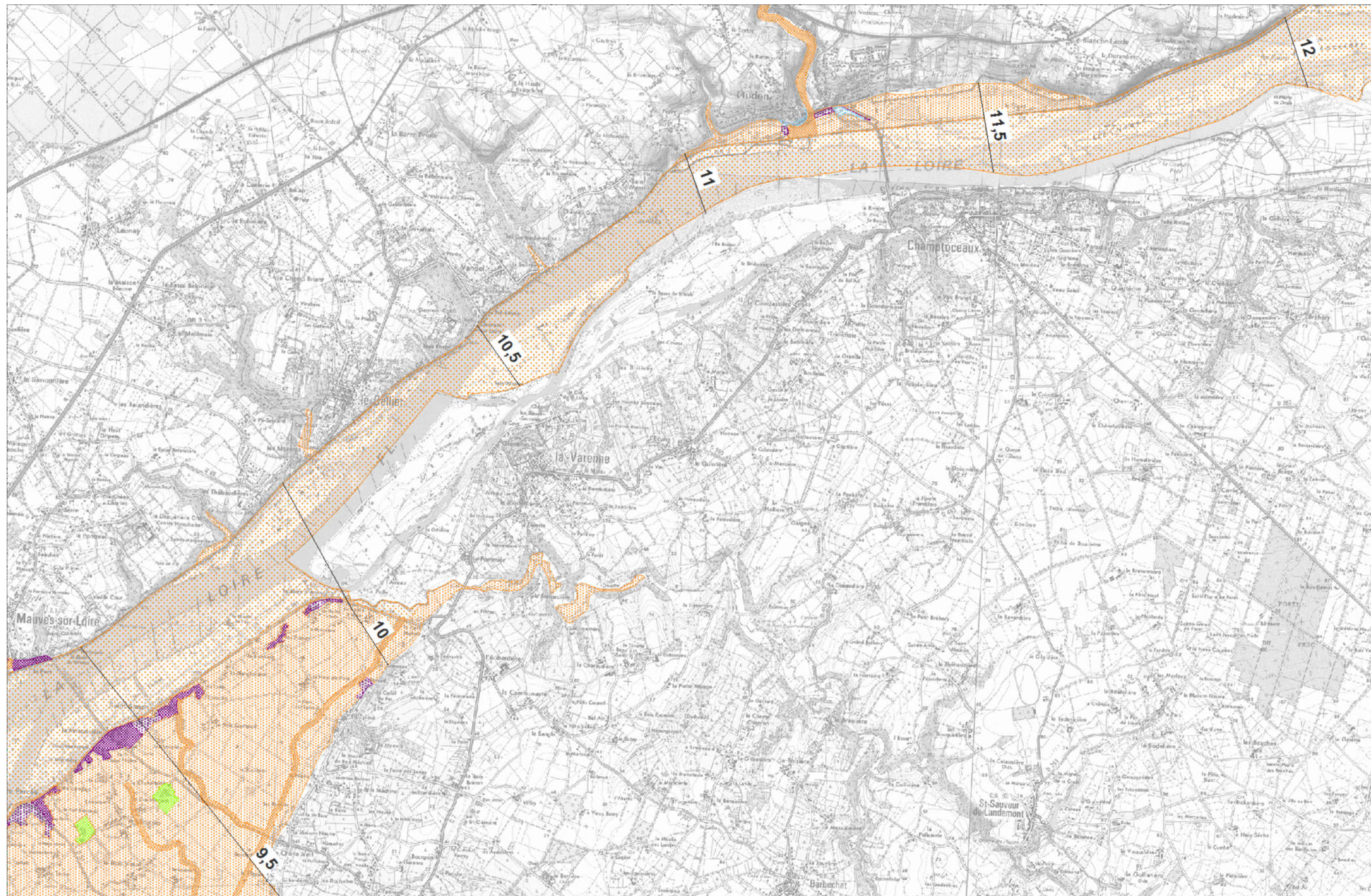
Anne BOUCHE
Anne BOUCHE

Zonage

- CEC : champ d'expansion des crues - très fort
- CEC - fort dans des sites sans enjeu
- CEC - fort liées à enjeux ou faible quels que soient les enjeux
- zone urbaine - fort
- zone urbaine Bellevue - fort
- zone urbaine - moyen
- zone urbaine La Mellerie - moyen
- zone urbaine - faible
- secteur bâti ou non affecté à l'activité économique

PHEC

- Ligne d'isocote



MINISTÈRE DE L'AMÉNAGEMENT DU TERRITOIRE
ET DE L'ENVIRONNEMENT

DIRECTION DÉPARTEMENTALE
DE L'ÉQUIPEMENT DE LOIRE-ATLANTIQUE

SERVICE MARITIME ET NAVIGATION

PREFECTURE DE LOIRE-ATLANTIQUE

PLAN DE PRÉVENTION
DES RISQUES D'INONDATION
DE LA LOIRE-AMONT
EN LOIRE-ATLANTIQUE

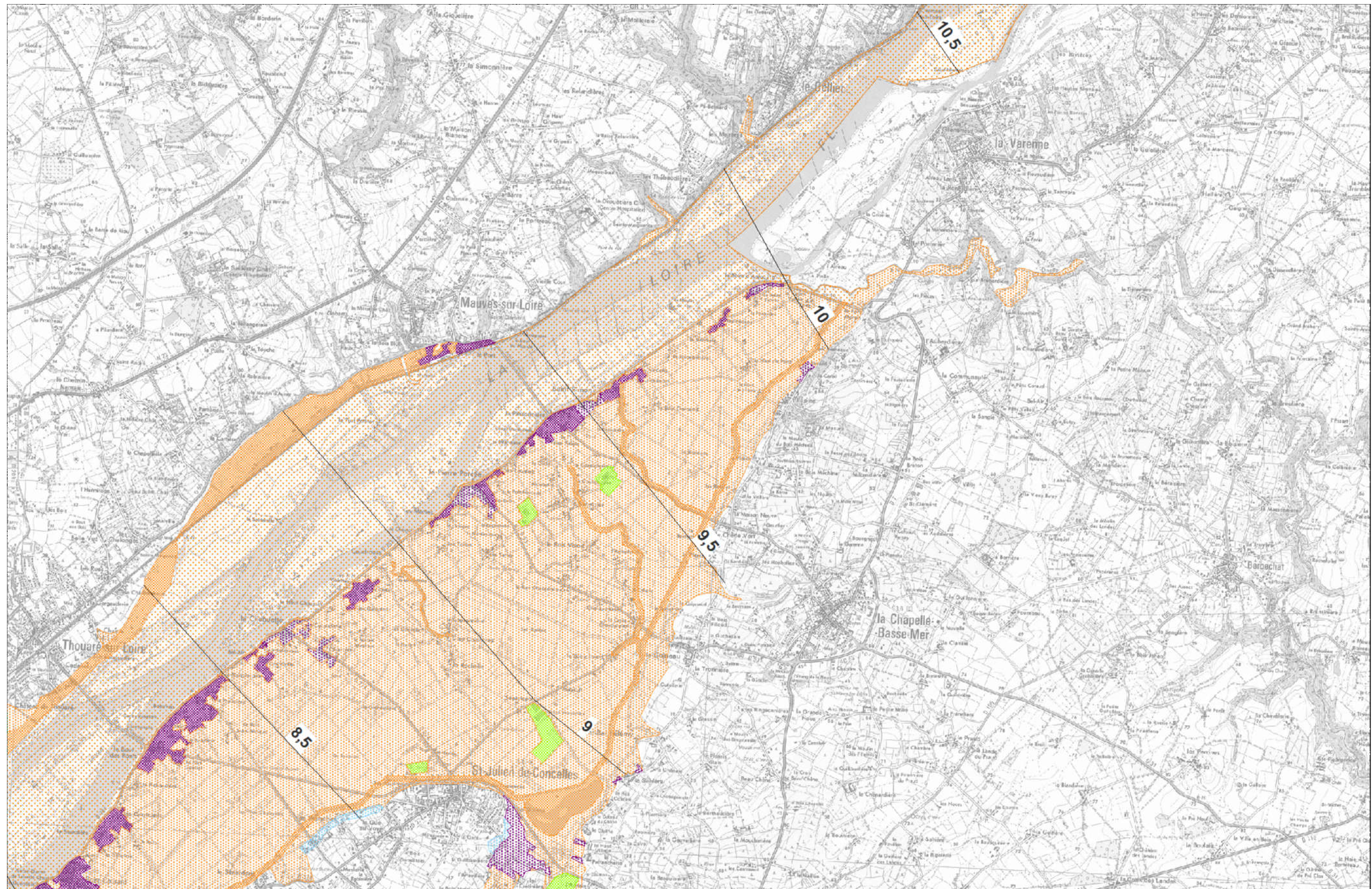
VU pour être annexé à l'arrêté préfectoral du 12 Mars 2001

VAL DE LA DIVATTE 2

Pour le Préfet,
Le Chef du Bureau de la Prévention des Risques,
Anne BOUCHE

- Zonage**
- CEC : champ d'expansion des crues - très fort
 - CEC - fort dans des sites sans enjeu
 - CEC - fort limités à enjeux ou moyen ou faible quels que soient les enjeux
 - zone urbaine - fort
 - zone urbaine Bellevue - fort
 - zone urbaine - moyen
 - zone urbaine La Mellerie - moyen
 - zone urbaine - faible
 - secteur bâti ou non affecté à l'activité économique

PHEC
Ligne d'isocote



MINISTÈRE DE L'AMÉNAGEMENT DU TERRITOIRE
ET DE L'ENVIRONNEMENT

DIRECTION DÉPARTEMENTALE
DE L'ÉQUIPEMENT DE LOIRE-ATLANTIQUE

SERVICE MARITIME ET NAVIGATION

PRÉFECTURE DE LOIRE-ATLANTIQUE

**PLAN DE PRÉVENTION
DES RISQUES D'INONDATION
DE LA LOIRE-AMONT
EN LOIRE-ATLANTIQUE**

VU pour être annexé à l'arrêté préfectoral du 12 AVRIL 2001

LE PRÉFET,

Président du Bureau de la Prévention des Risques,

VAL DE LA DIVATTE 1

Arnaud DOUCHE

- Zonage**
- CEC : champ d'expansion des crues - très fort
 - CEC - fort dans des sites sans enjeu
 - CEC - fort liées à enjeux ou moyen ou faible quels que soient les enjeux
 - zone urbaine - fort
 - zone urbaine Bellevue - fort
 - zone urbaine - moyen
 - zone urbaine La Mellerie - moyen
 - zone urbaine - faible
 - secteur bâti ou non affecté à l'activité économique

PHEC
Ligne d'isocote

