

Bassin du Puy-en-Velay

Communes d'Aiguilhe, Brives-Charensac, Chadrac, Chaspinhac, Coubon,
Espaly-Saint-Marcel, Le Monteil, Le Puy-en-Velay, Polignac,
Saint-Germain-Laprade et Vals-près-le-Puy

Vu pour être annexé à l'arrêté n° DDT-2015-044
du 28 septembre 2015
Pour le Préfet et par délégation, le Chef de Bureau

PPR-i

Bertrand FEUERSTEIN



Plan de Prévention du Risque inondation
de la Loire, la Borne, le Dolaizon et leurs affluents



3 – PLAN DE ZONAGE RÉGLEMENTAIRE (planches 1 à 15)

Bassin du Puy-en-Velay

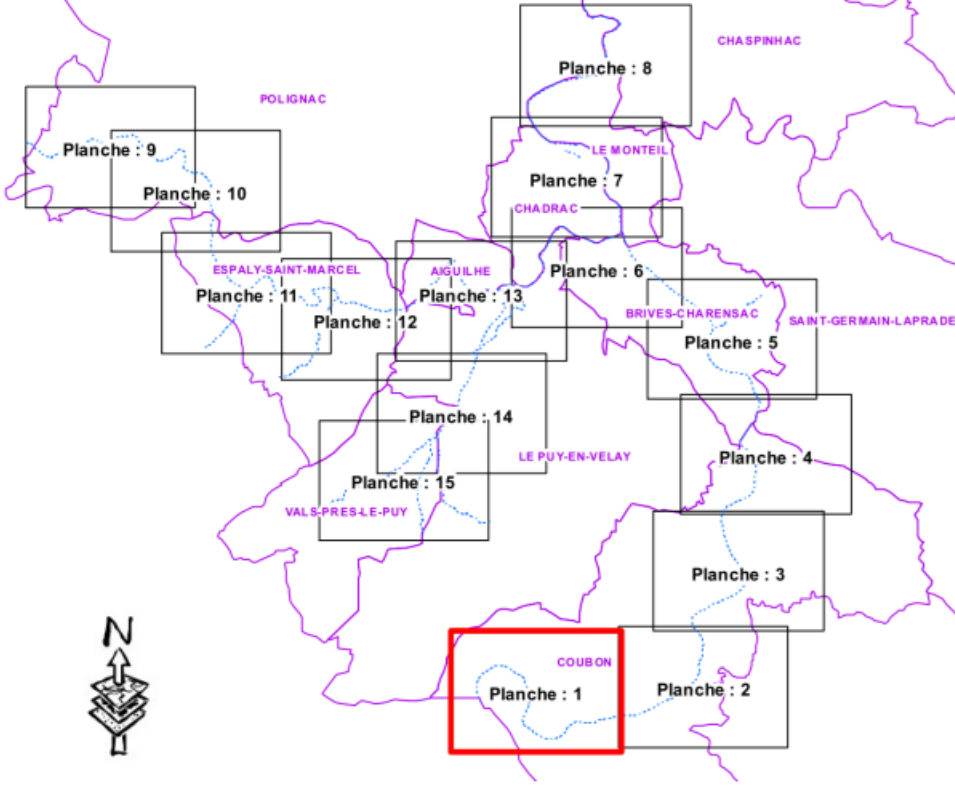
Communes d'Aiguille, Brives-Charensac, Chadrac, Chaspinhac, Coubon, Espaly-Saint-Marcel, Le Monteil, Le Puy-en-Velay, Polignac, Saint-Germain-Laprade et Vals-près-le-Puy

Vu pour être annexé à l'arrêté n° DDT-2015-044 du 28 septembre 2015 Pour le Préfet et par délégation, le Chef de Bureau

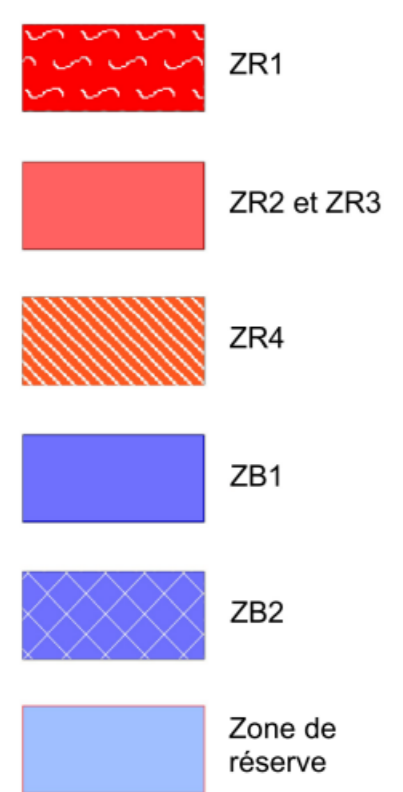
PPR-i Bertrand FEUERSTEIN *BF*

Plan de Prévention du Risque inondation de la Loire, la Borne, le Dolaizon et leurs affluents

Schéma d'assemblage :



Légende :



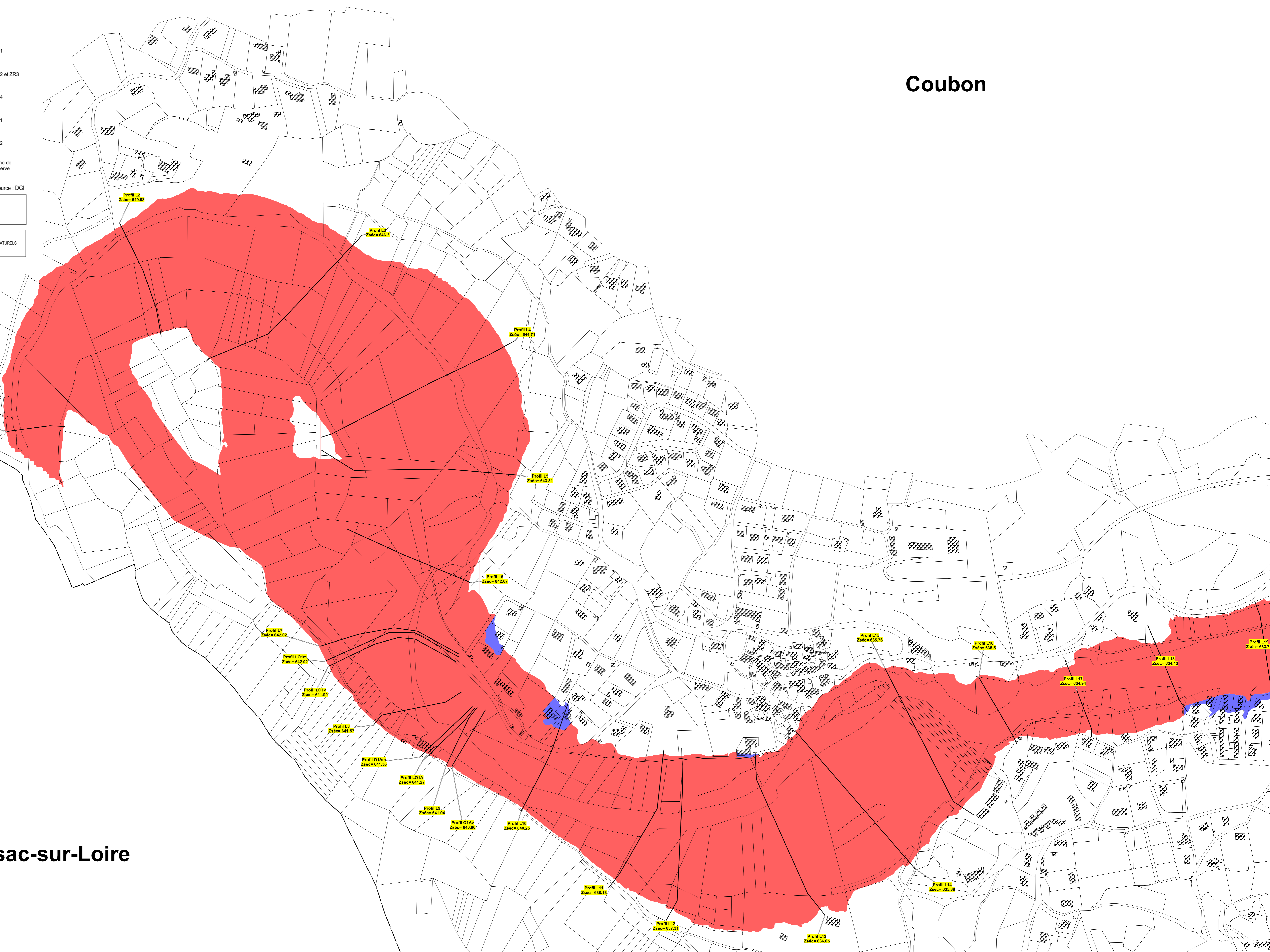
Échelle : 1/2000^{ème} - Source : DGI

3.1 - PLAN DE ZONAGE - PLANCHE 1/15

DEPARTEMENT DE LA HAUTE-LOIRE
DIRECTION DEPARTEMENTALE DES TERRITOIRES
SERVICE DE L'AMENAGEMENT DU TERRITOIRE, DE L'URBANISME ET DES RISQUES NATURELS
13, rue des Moulins - CS20050
43009 LE PUY EN VELAY Cedex

Coubon

Cussac-sur-Loire



Profil L1
Zsac= 651.4

Profil L2
Zsac= 649.08

Profil L3
Zsac= 646.3

Profil L4
Zsac= 644.71

Profil L5
Zsac= 643.31

Profil L6
Zsac= 642.61

Profil L7
Zsac= 642.02

Profil LO1m
Zsac= 642.92

Profil LO1v
Zsac= 641.99

Profil L8
Zsac= 641.57

Profil O1Am
Zsac= 641.36

Profil LO1A
Zsac= 641.21

Profil L9
Zsac= 641.04

Profil O1AV
Zsac= 640.96

Profil L10
Zsac= 640.25

Profil L11
Zsac= 638.13

Profil L12
Zsac= 637.31

Profil L13
Zsac= 636.05

Profil L15
Zsac= 636.76

Profil L16
Zsac= 635.5

Profil L17
Zsac= 634.94

Profil L18
Zsac= 634.43

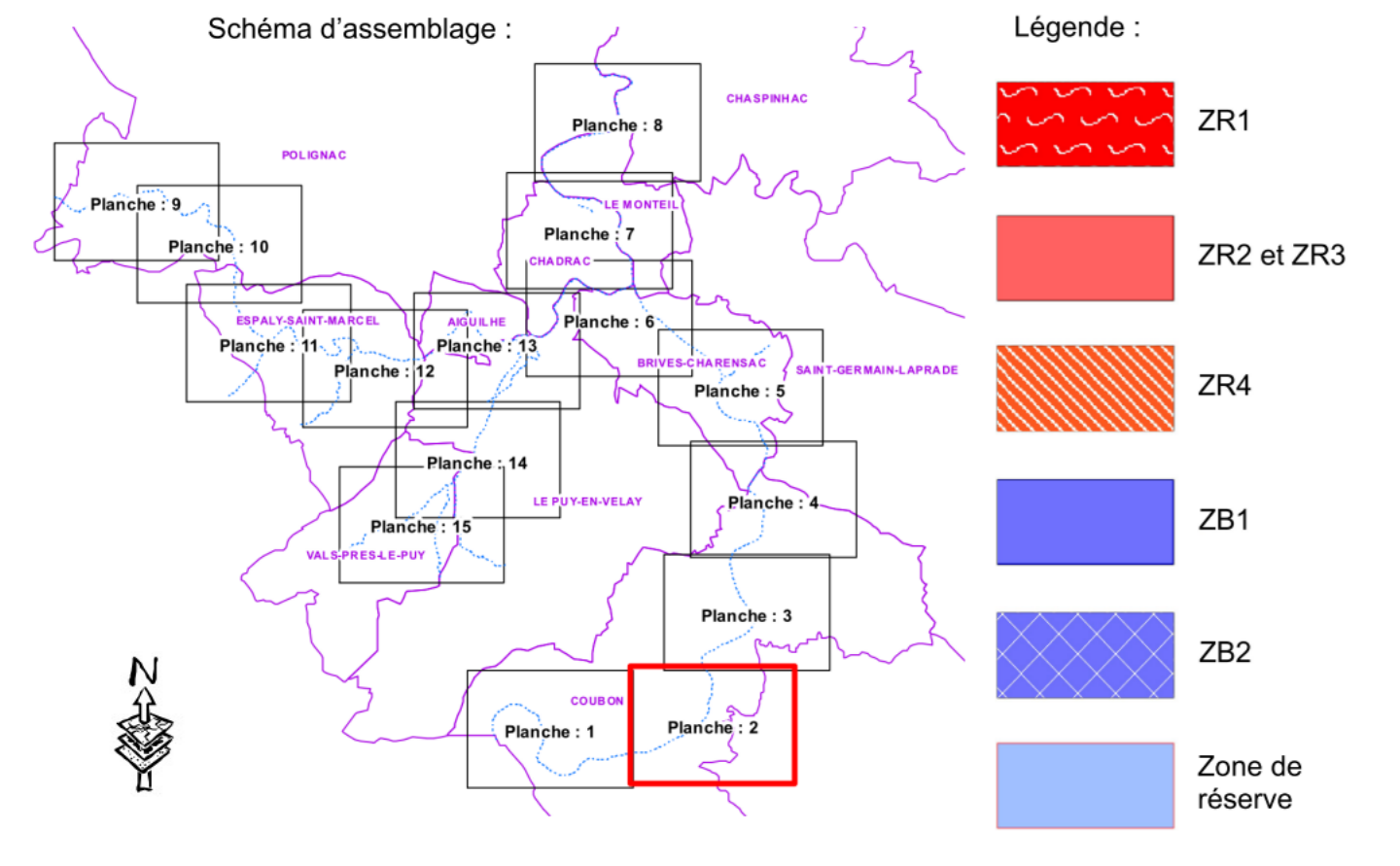
Profil L19
Zsac= 633.77

Bassin du Puy-en-Velay
 Communes d'Aiguilhe, Brives-Charensac, Chadrac, Chaspinhac, Coubon, Espaly-Saint-Marcel, Le Monteil, Le Puy-en-Velay, Polignac, Saint-Germain-Laprade et Vals-près-le-Puy

Vu pour être annexé à l'arrêté n° DDT-2015-044 du 28 septembre 2015
 Pour le Préfet et par délégation, le Chef de Bureau

PPR-i
 Bertrand FEUERSTEIN

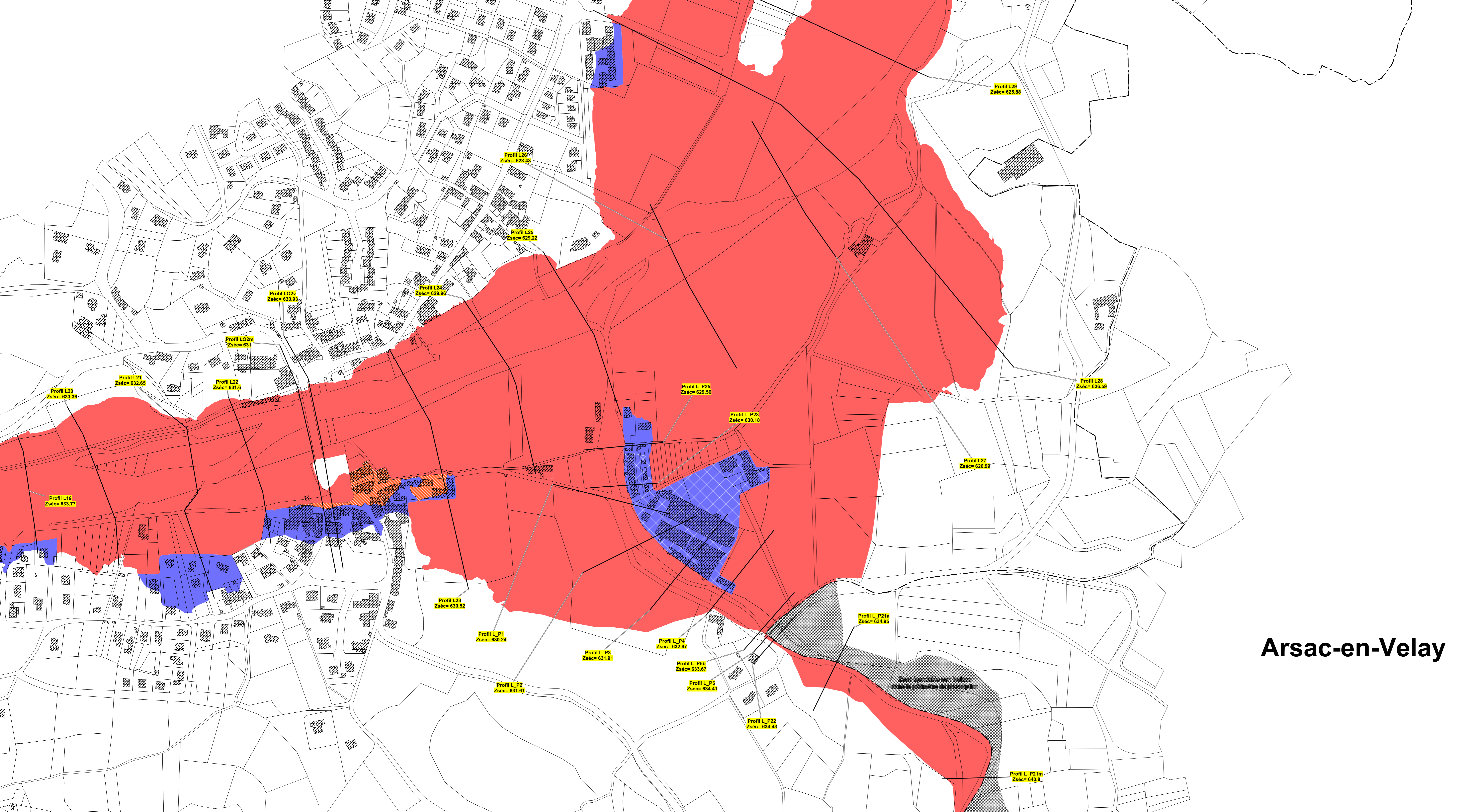
Plan de Prévention du Risque inondation
 de la Loire, la Borne, le Dolaizon et leurs affluents



Échelle : 1/2000^{ème} ; Source : DGI

3.2 – PLAN DE ZONAGE – PLANCHE 2/15

DEPARTEMENT DE LA HAUTE-LOIRE
 DIRECTION DÉPARTEMENTALE DES TERRITOIRES
 SERVICE DE L'AMÉNAGEMENT DU TERRITOIRE, DE L'URBANISME ET DES RISQUES NATURELS
 13, rue des Moulins - CS82050
 43009 LE PUY EN VELAY Cedex



Coubon

Arsac-en-Velay

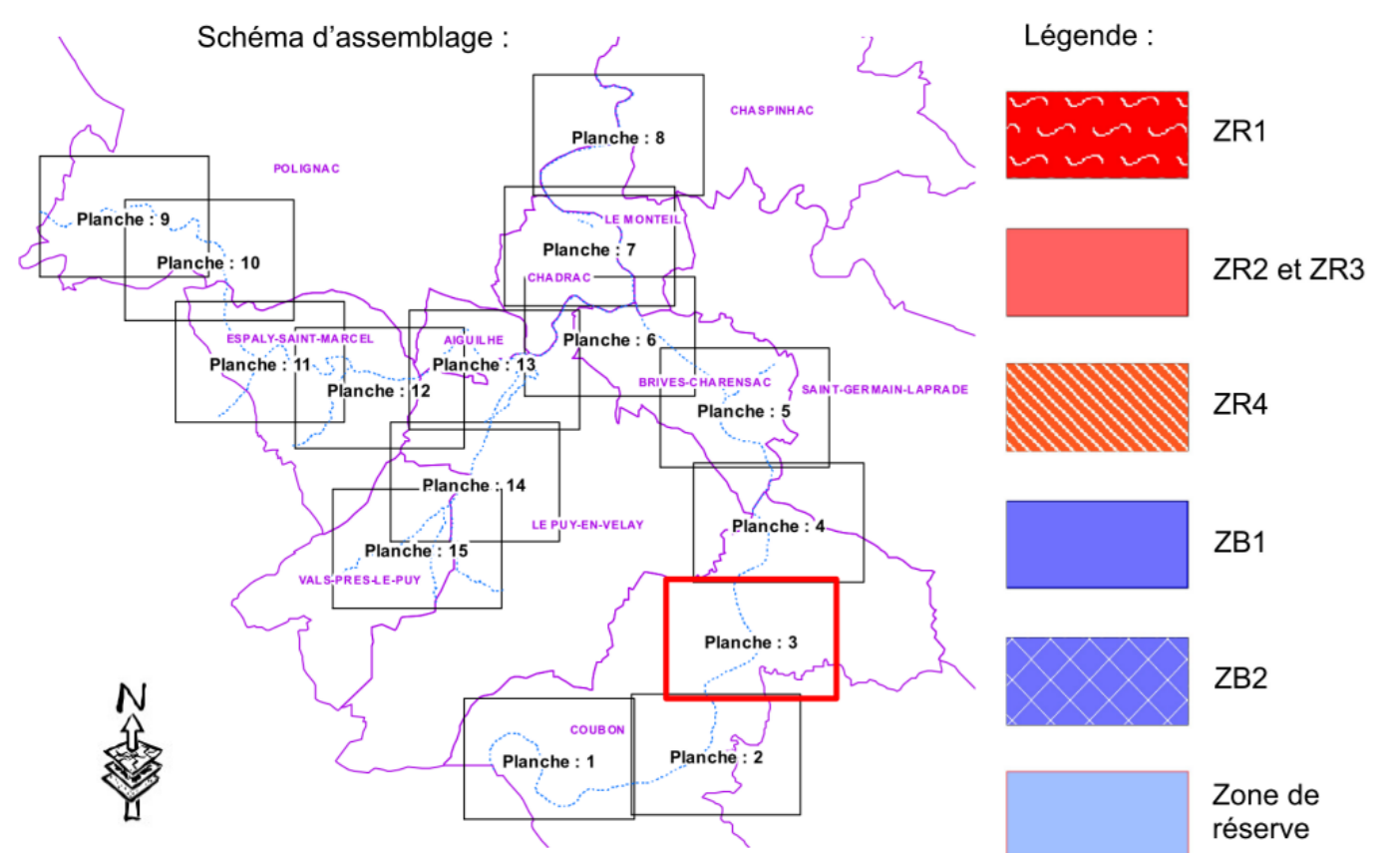
Bassin du Puy-en-Velay
Communes d'Aiguilhe, Brives-Charensac, Chadrac, Chaspinhac, Coubon, Espaly-Saint-Marcel, Le Monteil, Le Puy-en-Velay, Polignac, Saint-Germain-Laprade et Vals-près-le-Puy

Vu pour être annexé à l'arrêté n° DDT-2015-044 du 28 septembre 2015
Pour le Préfet et par délégation, le Chef de Bureau

PPR-i

Bertrand FEUERSTEIN

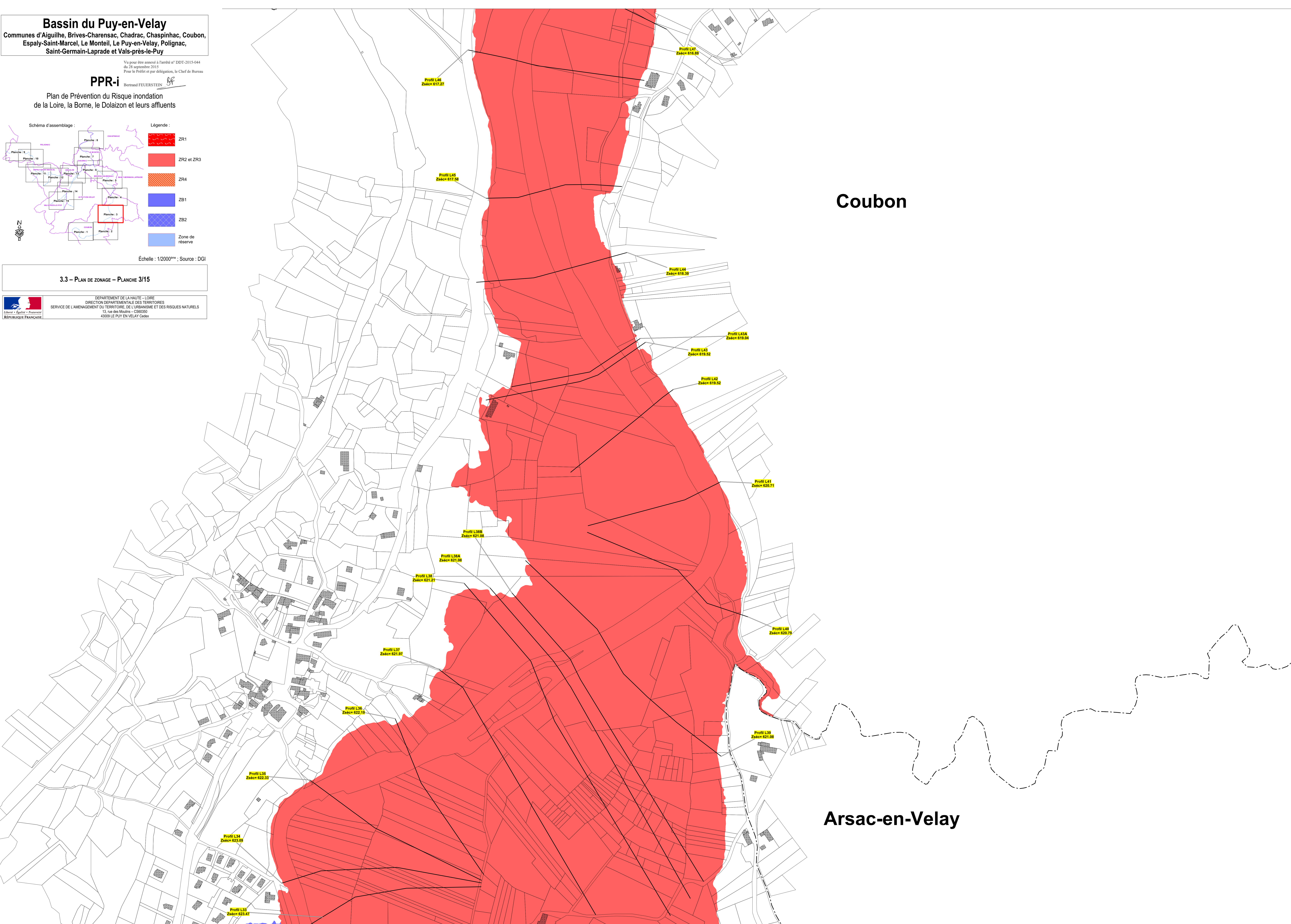
Plan de Prévention du Risque inondation de la Loire, la Borne, le Dolaizon et leurs affluents



Échelle : 1/2000^{ème} ; Source : DGI

3.3 – PLAN DE ZONAGE – PLANCHE 3/15

DEPARTEMENT DE LA HAUTE-LOIRE
DIRECTION DÉPARTEMENTALE DES TERRITOIRES
SERVICE DE L'AMÉNAGEMENT DU TERRITOIRE, DE L'URBANISME ET DES RISQUES NATURELS
13, rue des Moulins - CS0020
43009 LE PUY EN VELAY Cedex



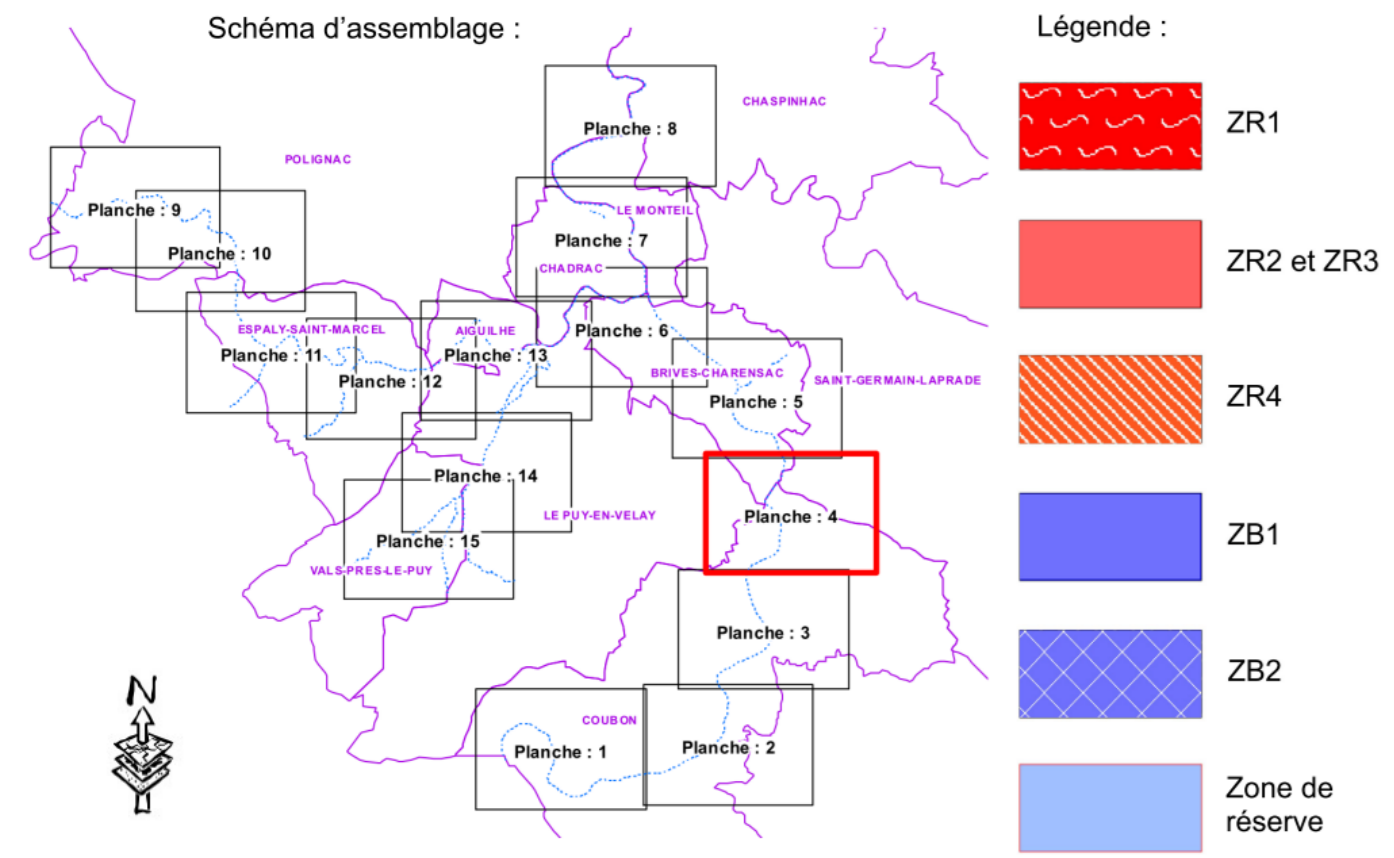
Coubon

Arzac-en-Velay

Vu pour être annexé à l'arrêté n° DDT-2015-044
 du 28 septembre 2015
 Pour le Préfet et par délégation, le Chef de Bureau

PPR-i Bertrand FEUERSTEIN *BF*

Plan de Prévention du Risque inondation
 de la Loire, la Borne, le Dolaizon et leurs affluents



Échelle : 1/2000^{ème} ; Source : DGI

3.4 – PLAN DE ZONAGE – PLANCHE 4/15

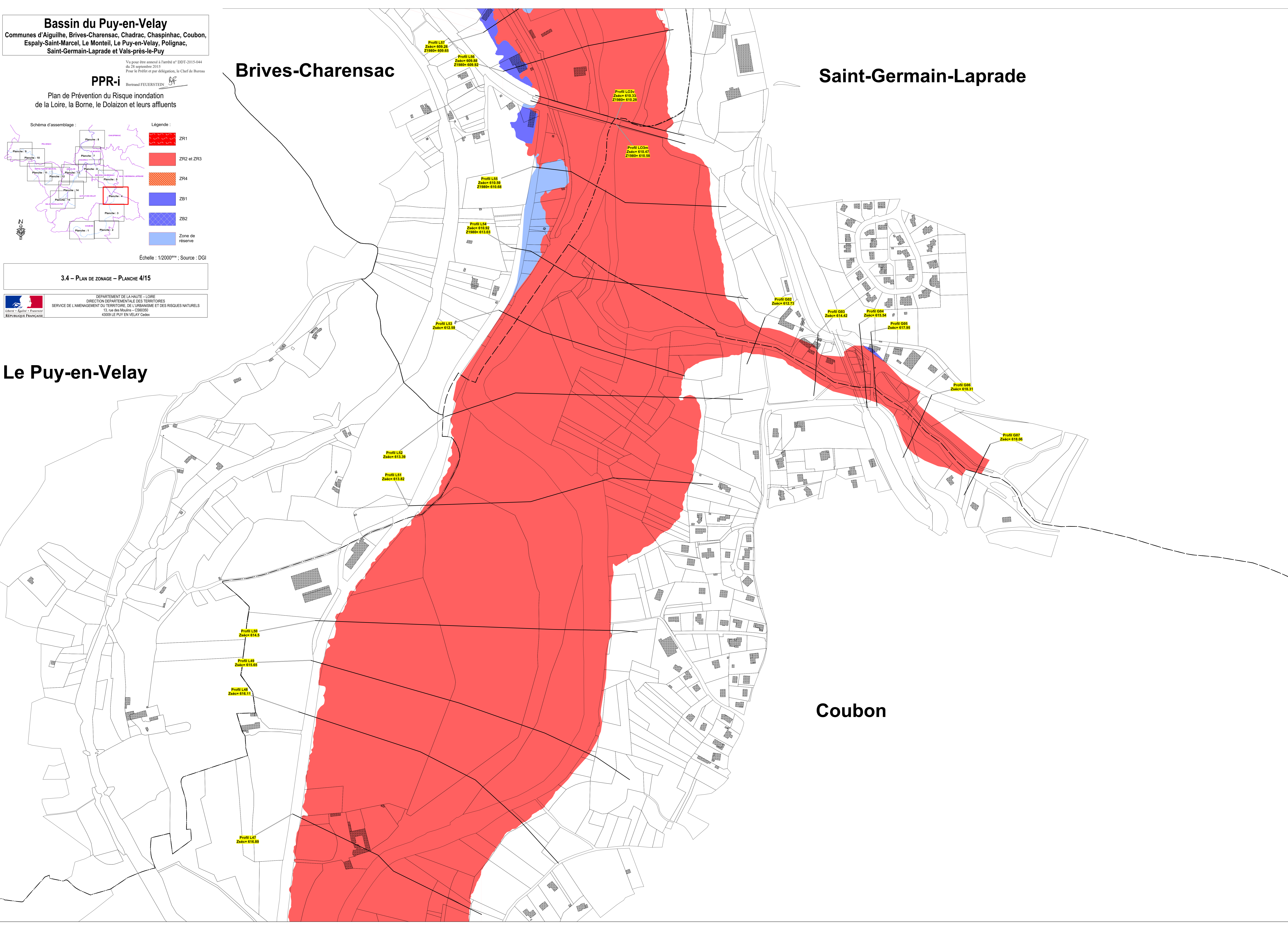
DEPARTEMENT DE LA HAUTE-LOIRE
 DIRECTION DEPARTEMENTALE DES TERRITOIRES
 SERVICE DE L'AMENAGEMENT DU TERRITOIRE, DE L'URBANISME ET DES RISQUES NATURELS
 13 rue des Moulins - CS200350
 43009 LE PUY-EN-VELAY Cedex

Le Puy-en-Velay

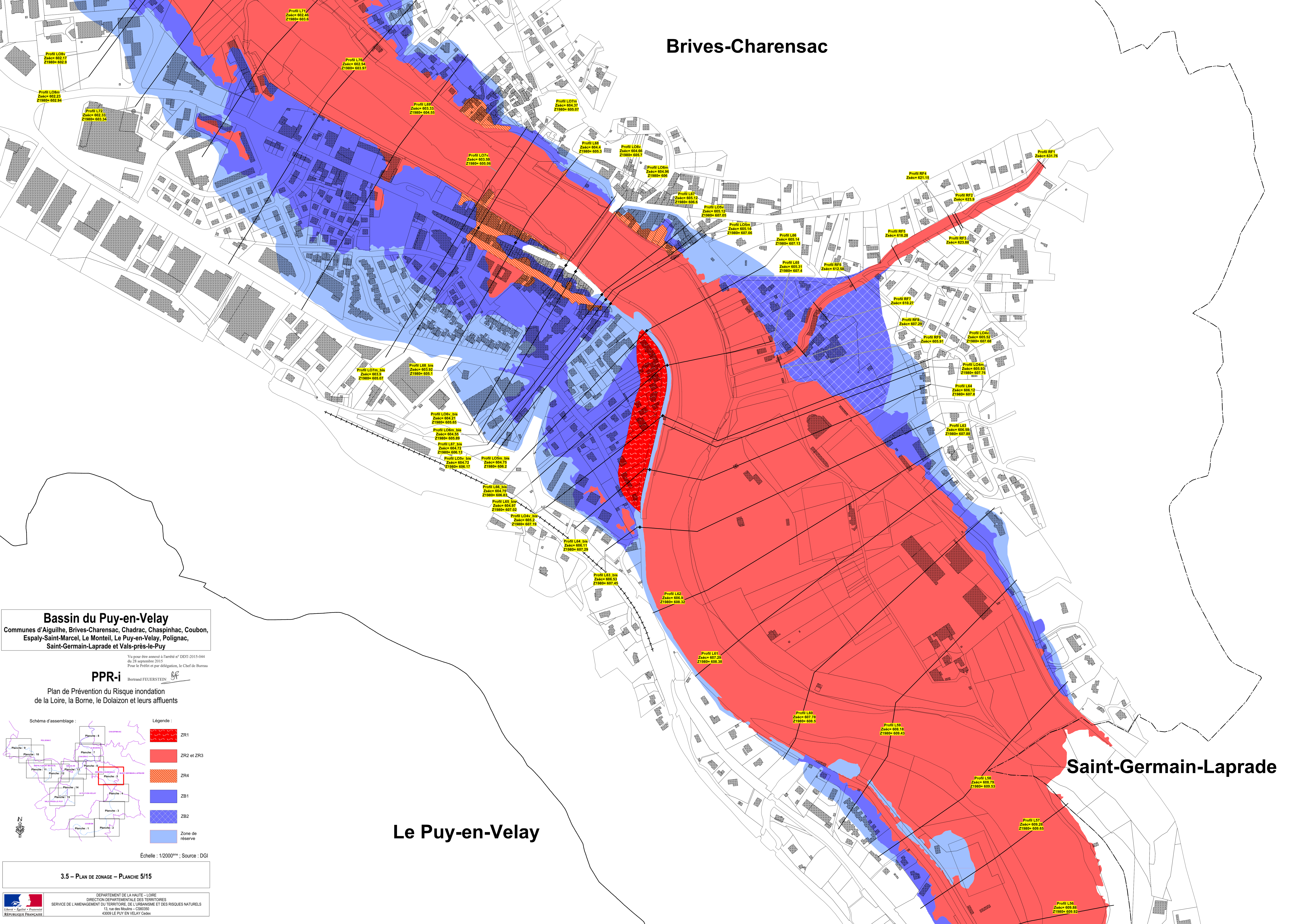
Brives-Charensac

Saint-Germain-Laprade

Coubon



Brives-Charensac



Bassin du Puy-en-Velay

Communes d'Aiguilhe, Brives-Charensac, Chadrac, Chaspinhac, Coubon, Espaly-Saint-Marcel, Le Monteil, Le Puy-en-Velay, Pagnac, Saint-Germain-Laprade et Vals-près-le-Puy

Vu pour être annexé à l'arrêté n° DDT-2015-044 du 28 septembre 2015. Pour le Préfet et par délégation, le Chef de Bureau

PPR-i Bertrand FEUERSTEIN *BF*

Plan de Prévention du Risque inondation de la Loire, la Borne, le Dolaizon et leurs affluents

Schéma d'assemblage :

Légende :

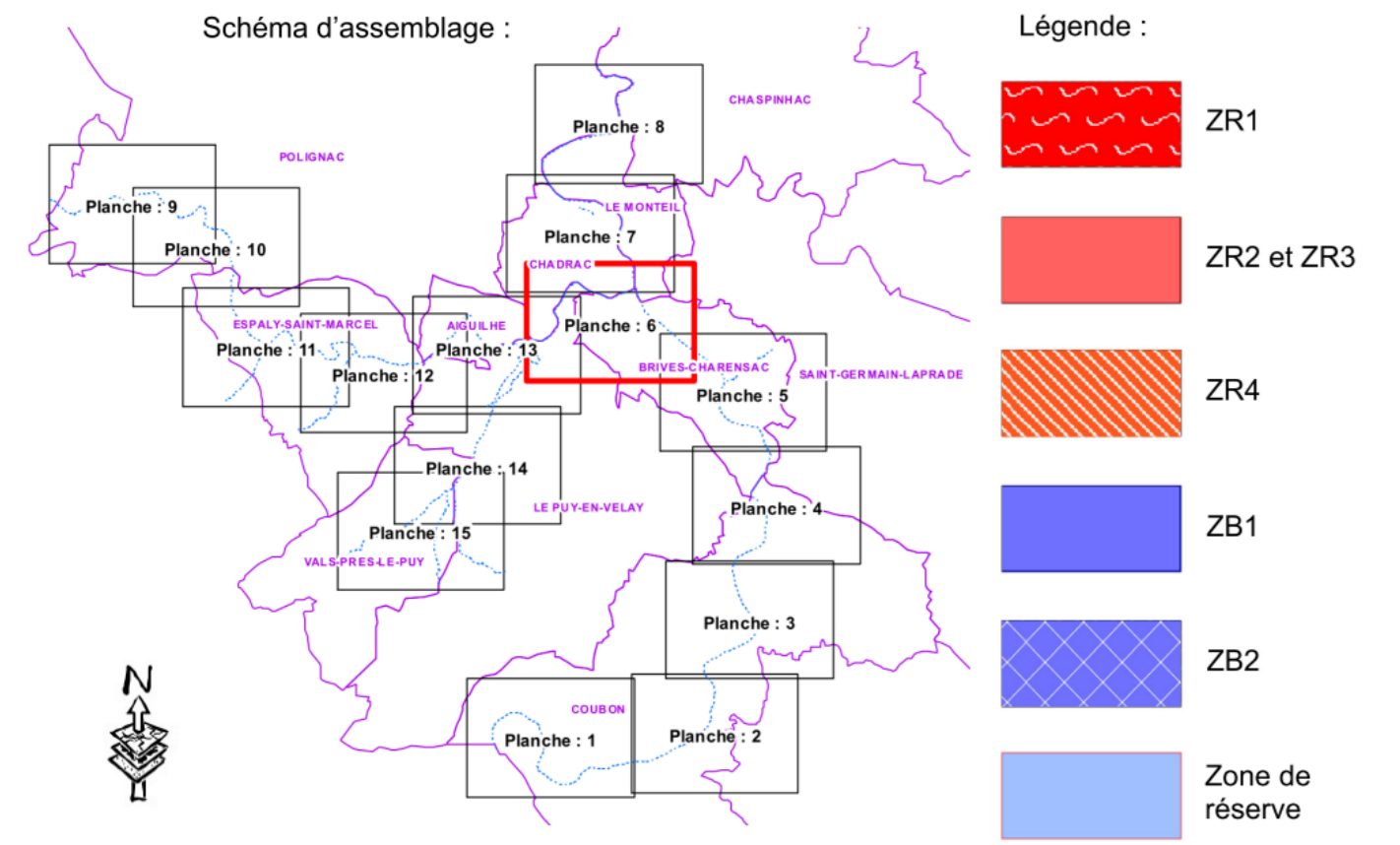
- ZR1
- ZR2 et ZR3
- ZR4
- ZB1
- ZB2
- Zone de réserve

Échelle : 1/2000^{ème} ; Source : DGI

3.5 – PLAN DE ZONAGE – PLANCHE 5/15

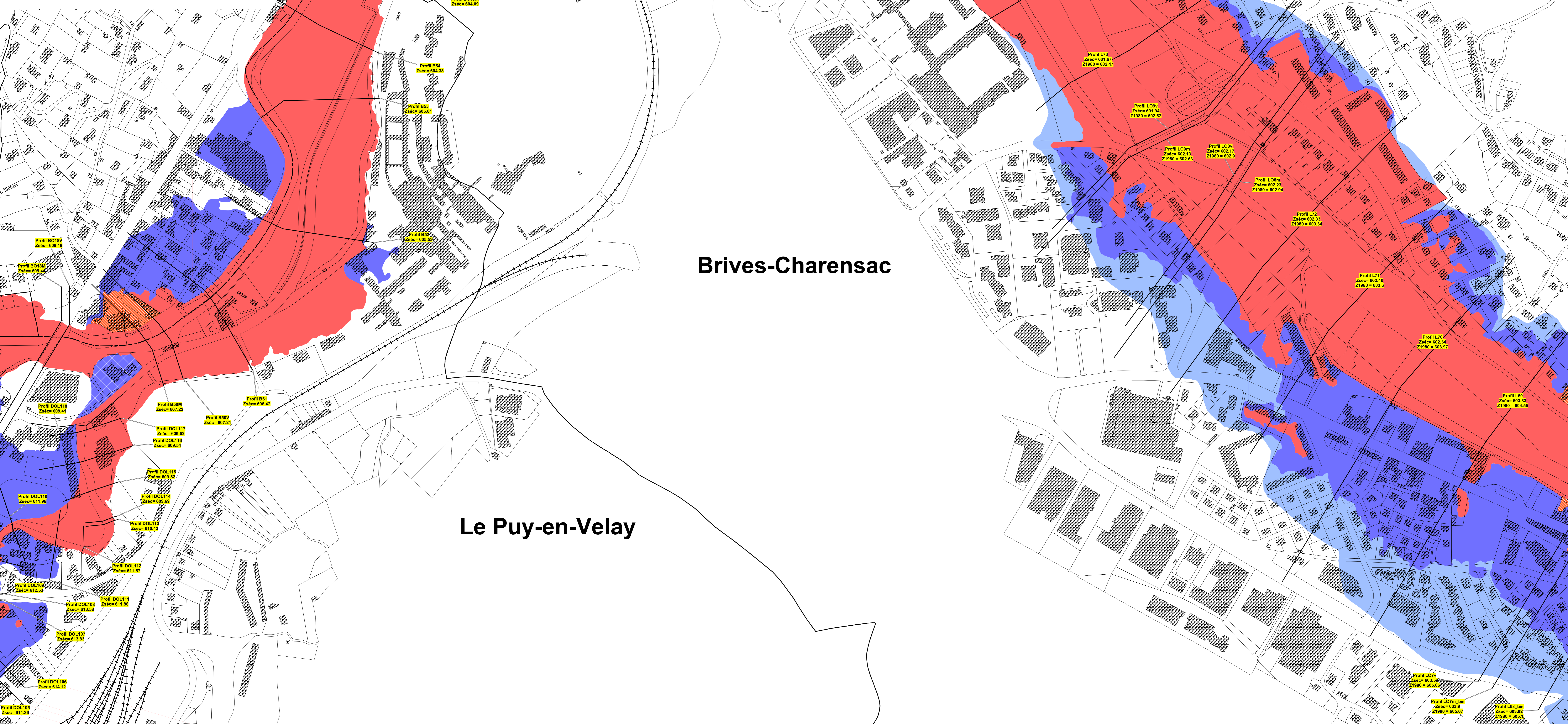
Saint-Germain-Laprade

Le Puy-en-Velay



Échelle : 1/2000^{ème} ; Source : DGI

3.6 - PLAN DE ZONAGE - PLANCHE 6/15

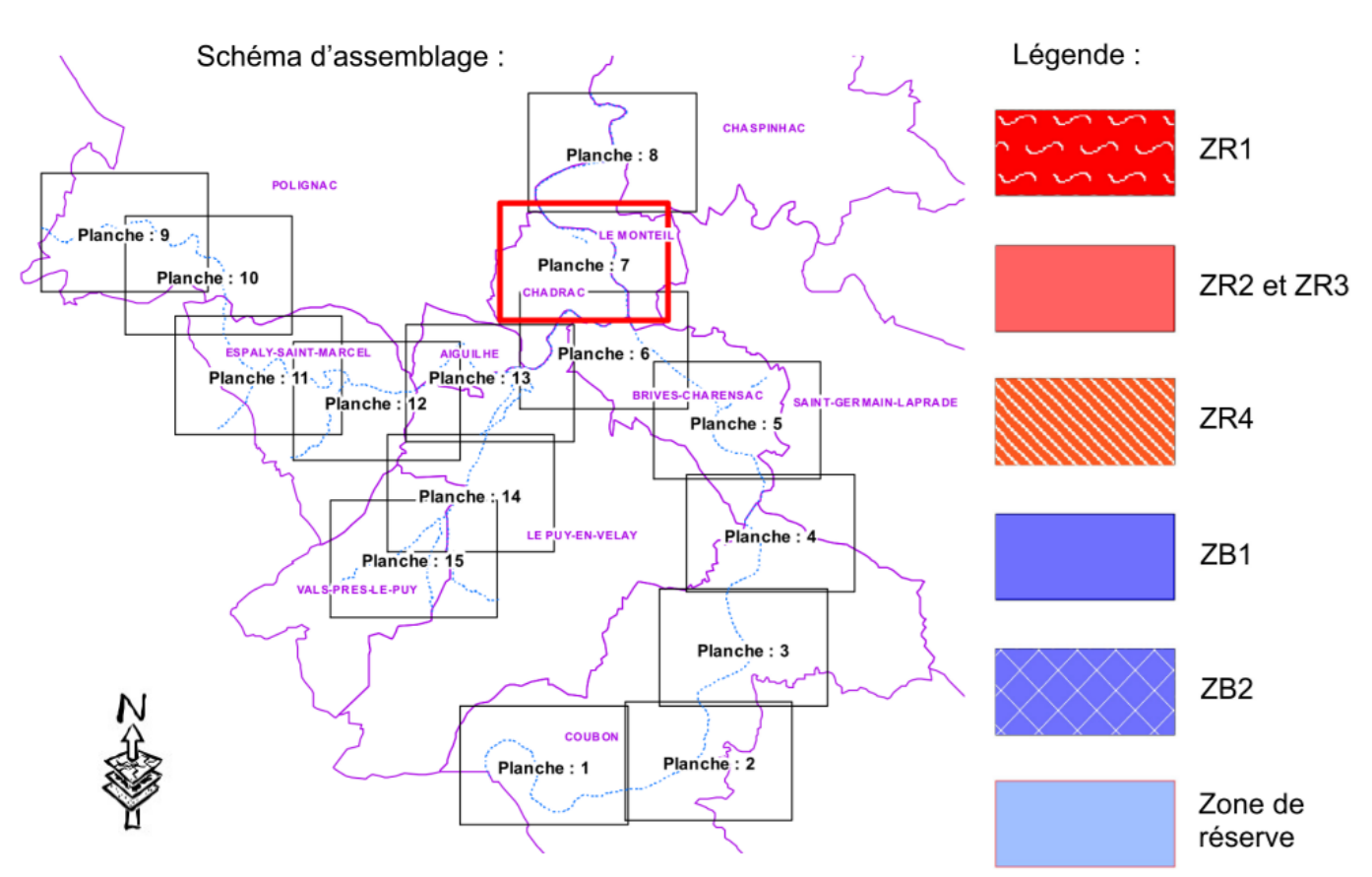


Bassin du Puy-en-Velay
 Communes d'Aiguilhe, Brives-Charensac, Chadrac, Chaspinhac, Coubon, Espaly-Saint-Marcel, Le Monteil, Le Puy-en-Velay, Polignac, Saint-Germain-Laprade et Vals-près-le-Puy

Vu pour être annexé à l'arrêté n° DDT-2015-044 du 28 septembre 2015
 Pour le Préfet et par délégation, le Chef de Bureau

PPR-i
 Bertrand FEUERSTEIN

Plan de Prévention du Risque inondation de la Loire, la Borne, le Dolaizon et leurs affluents



Échelle : 1/2000^{ème} ; Source : DGI

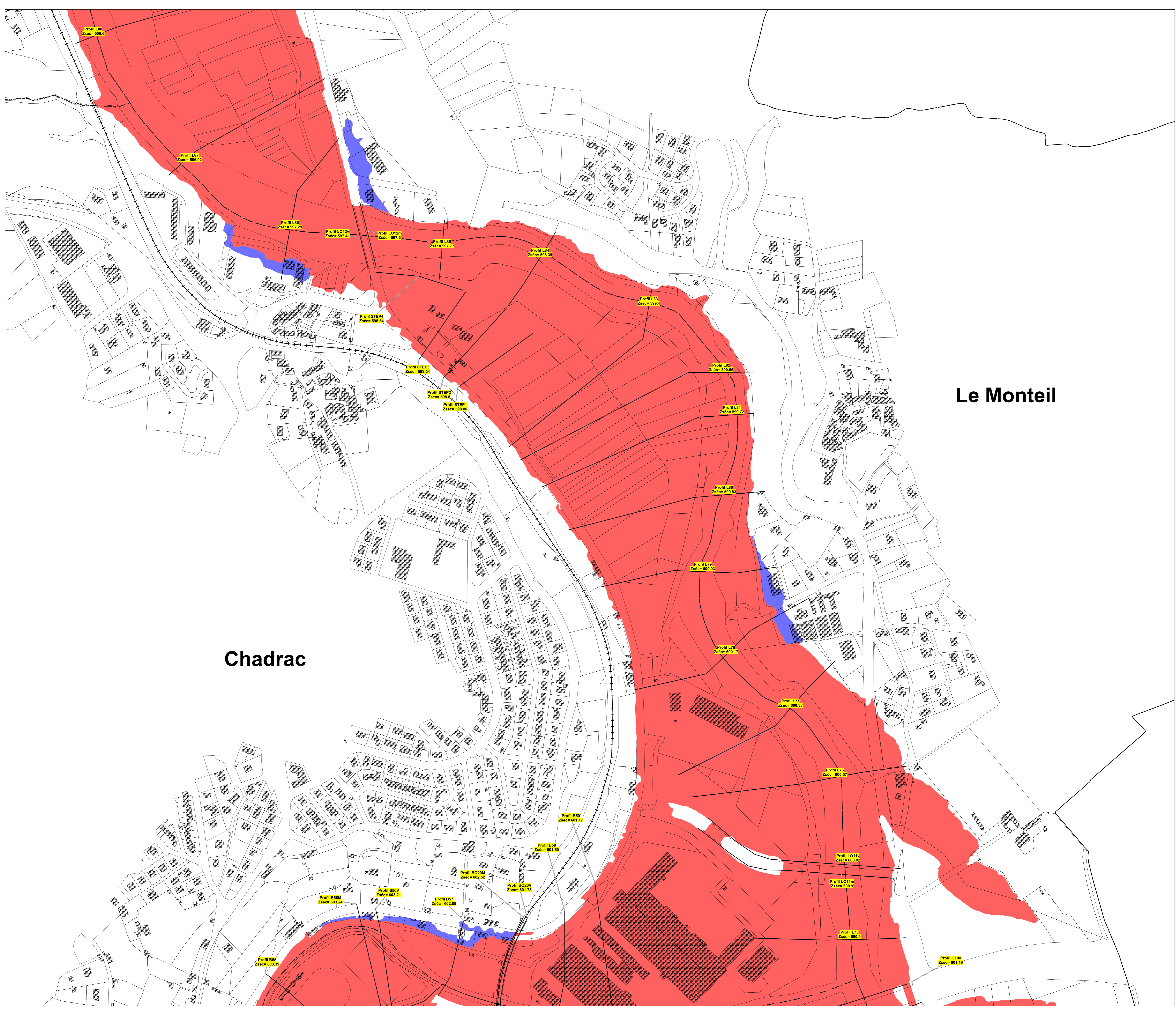
3.7 – PLAN DE ZONAGE – PLANCHE 7/15

DEPARTEMENT DE LA HAUTE-LOIRE
 DIRECTION DEPARTEMENTALE DES TERRITOIRES
 SERVICE DE L'AMENAGEMENT DU TERRITOIRE, DE L'URBANISME ET DES RISQUES NATURELS
 13, rue des Moulins – 03000
 43009 LE PUY-EN-VELAY Cedex

Polignac

Le Monteil

Chadrac



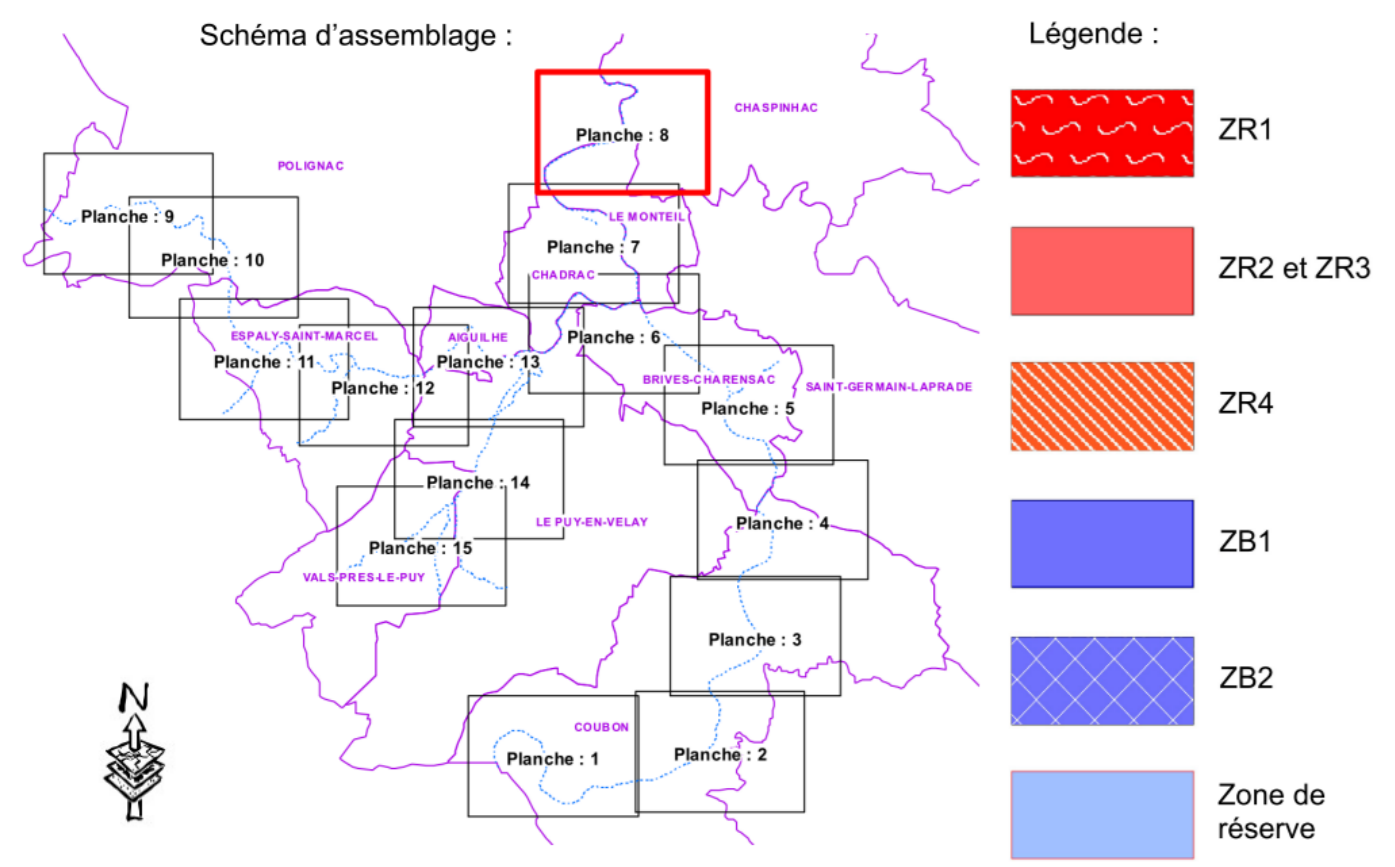
Bassin du Puy-en-Velay
Communes d'Aiguille, Brives-Charensac, Chadrac, Chaspinhac, Coubon, Espaly-Saint-Marcel, Le Monteil, Le Puy-en-Velay, Poinçac, Saint-Germain-Laprade et Vals-près-le-Puy

Vu pour être annexé à l'arrêté n° DDT-2015-044 du 28 septembre 2015
Pour le Préfet et par délégation, le Chef de Bureau

PPR-i

Bertrand FEUERSTEIN

Plan de Prévention du Risque inondation
de la Loire, la Borne, le Dolaizon et leurs affluents



Échelle : 1/2000^m ; Source : DGI

3.8 – PLAN DE ZONAGE – PLANCHE 8/15

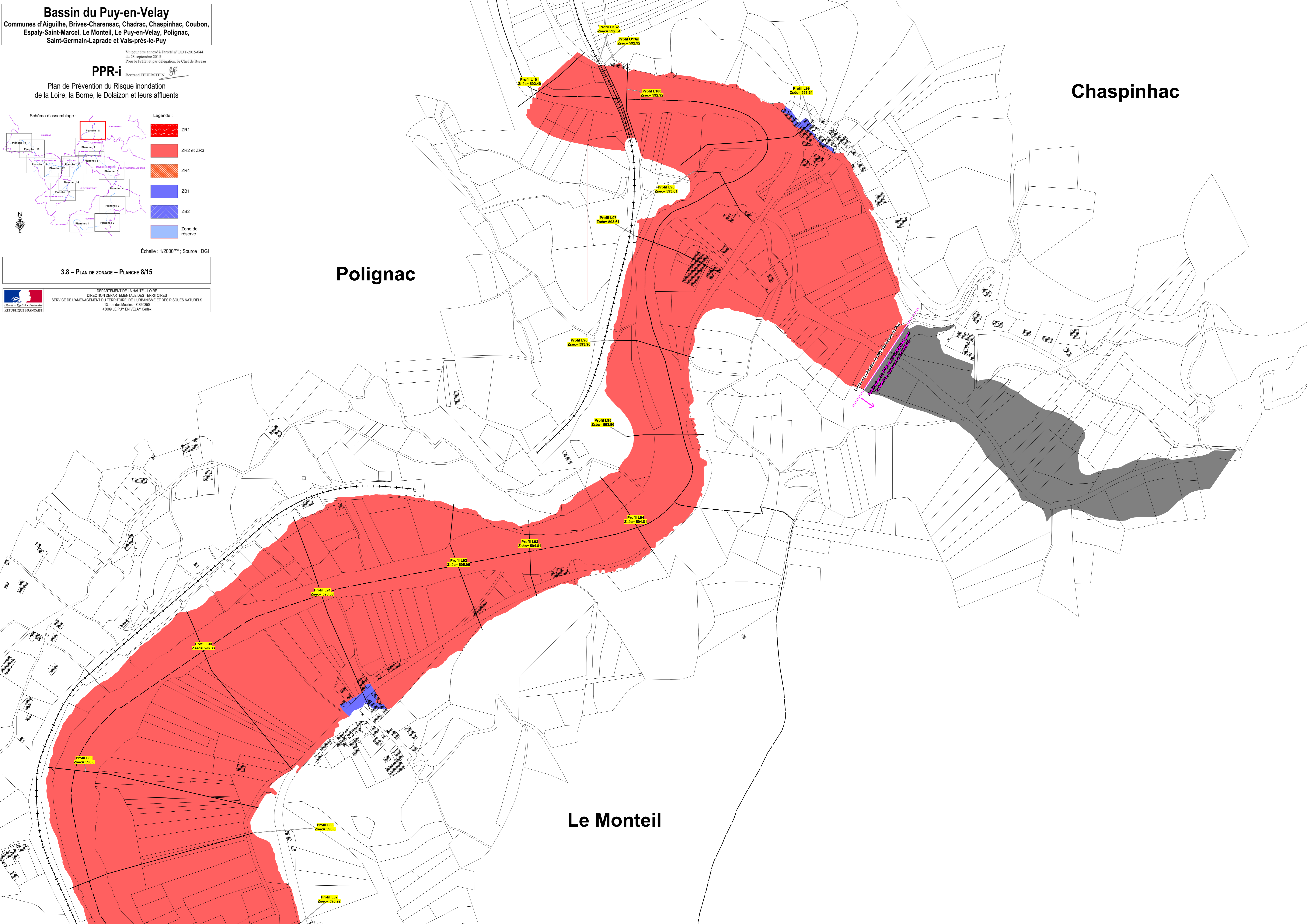
DEPARTEMENT DE LA HAUTE-LOIRE
DIRECTION DÉPARTEMENTALE DES TERRITOIRES
SERVICE DE L'AMÉNAGEMENT DU TERRITOIRE, DE L'URBANISME ET DES RISQUES NATURELS
13, rue des Moulins - CS00250
43009 LE PUY EN VELAY Cedex



Polignac

Chaspinhac

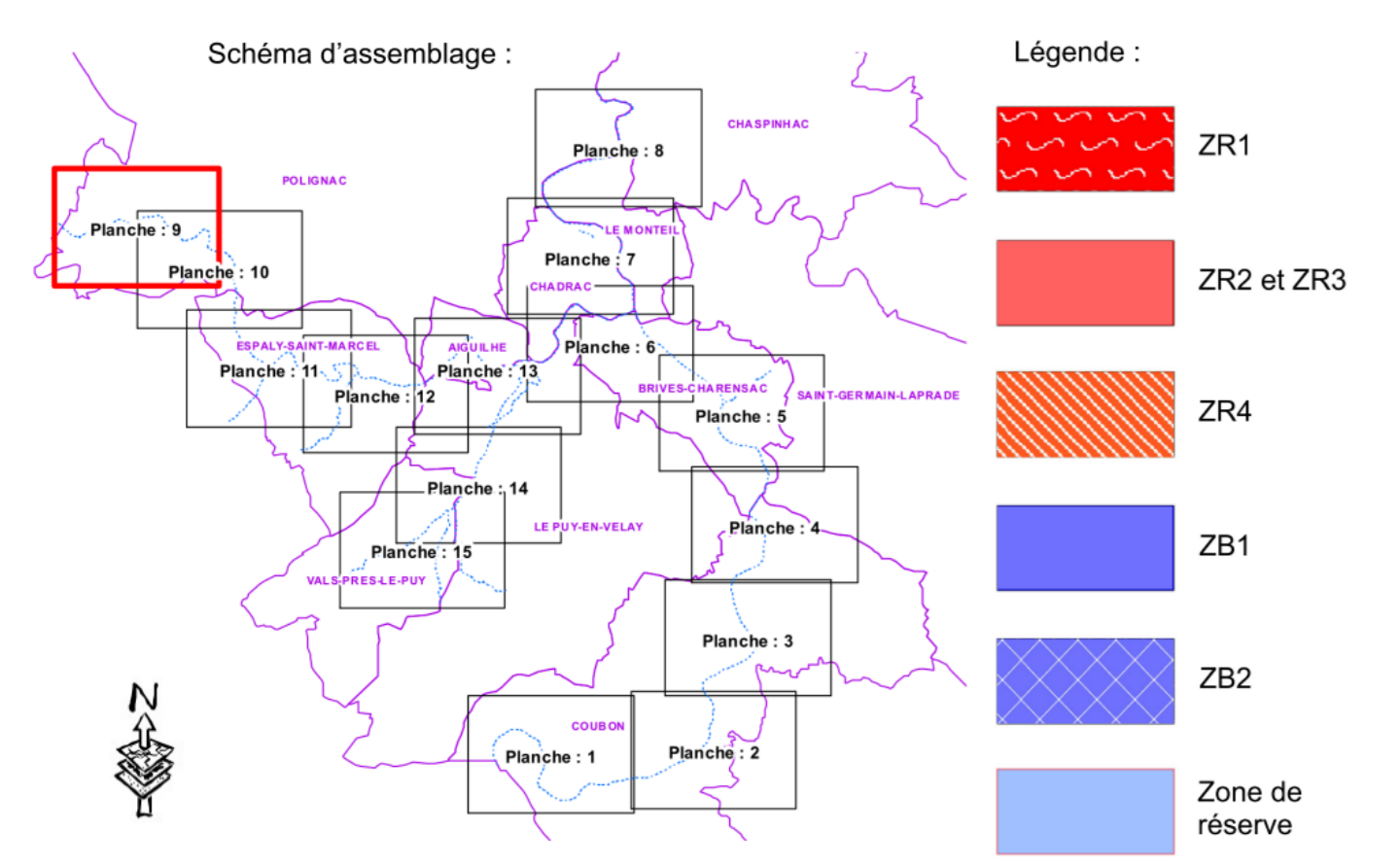
Le Monteil



Vu pour être annexé à l'arrêté n° DDT-2015-044 du 28 septembre 2015
 Pour le Préfet et par délégation, le Chef de Bureau

PPR-i
 Bertrand FEUERSTEIN *BF*

Plan de Prévention du Risque inondation
 de la Loire, la Borne, le Dolaizon et leurs affluents



Échelle : 1/2000^{ème} ; Source : DGI

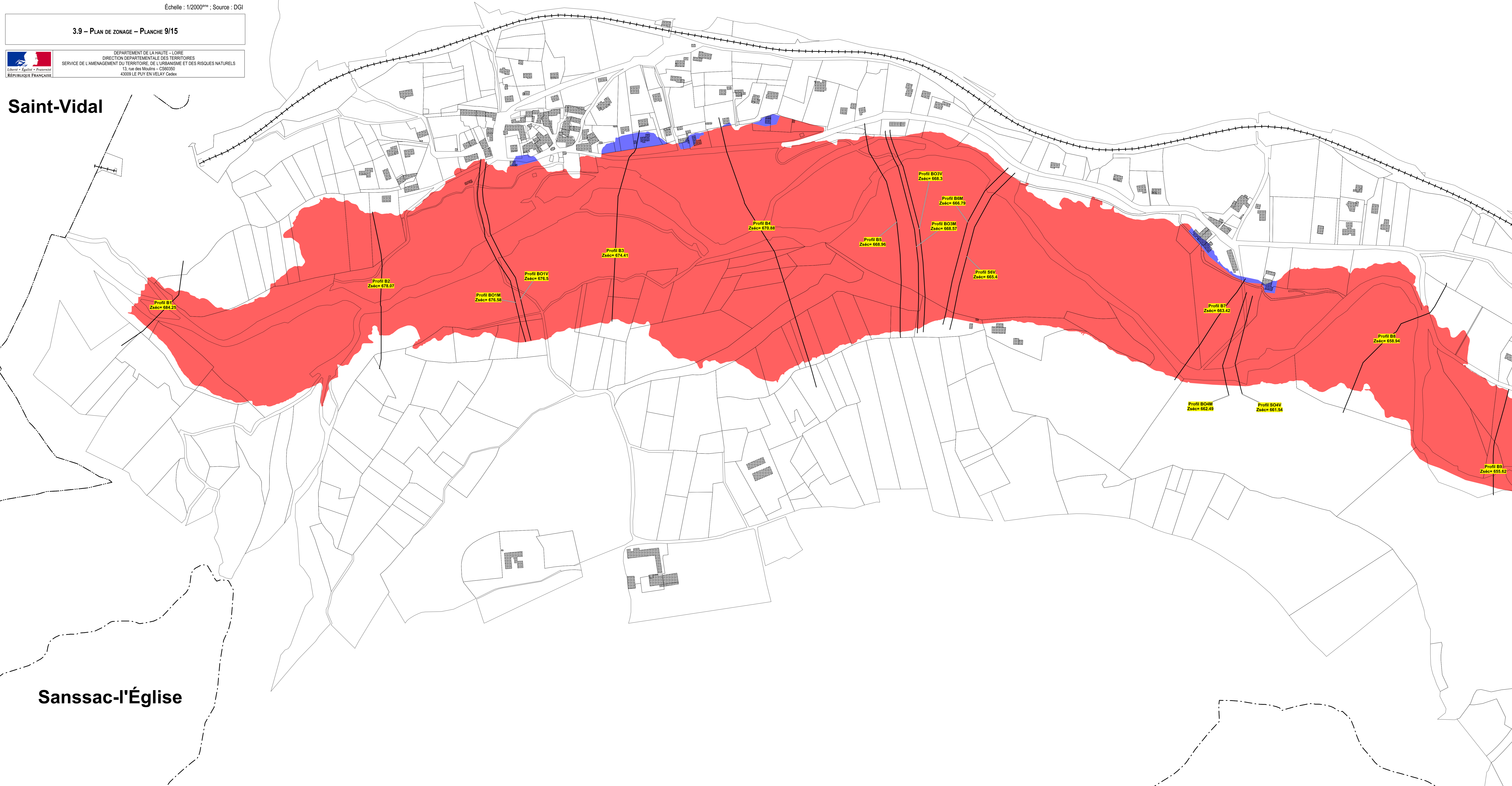
3.9 – PLAN DE ZONAGE – PLANCHE 9/15

DEPARTEMENT DE LA HAUTE-LOIRE
 DIRECTION DEPARTEMENTALE DES TERRITOIRES
 SERVICE DE L'AMENAGEMENT DU TERRITOIRE, DE L'URBANISME ET DES RISQUES NATURELS
 13, rue des Moulins - CS60350
 43009 LE PUY EN VELAY Cedex

Saint-Vidal

Polignac

Sanssac-l'Église



Polignac

Sanssac-l'Église

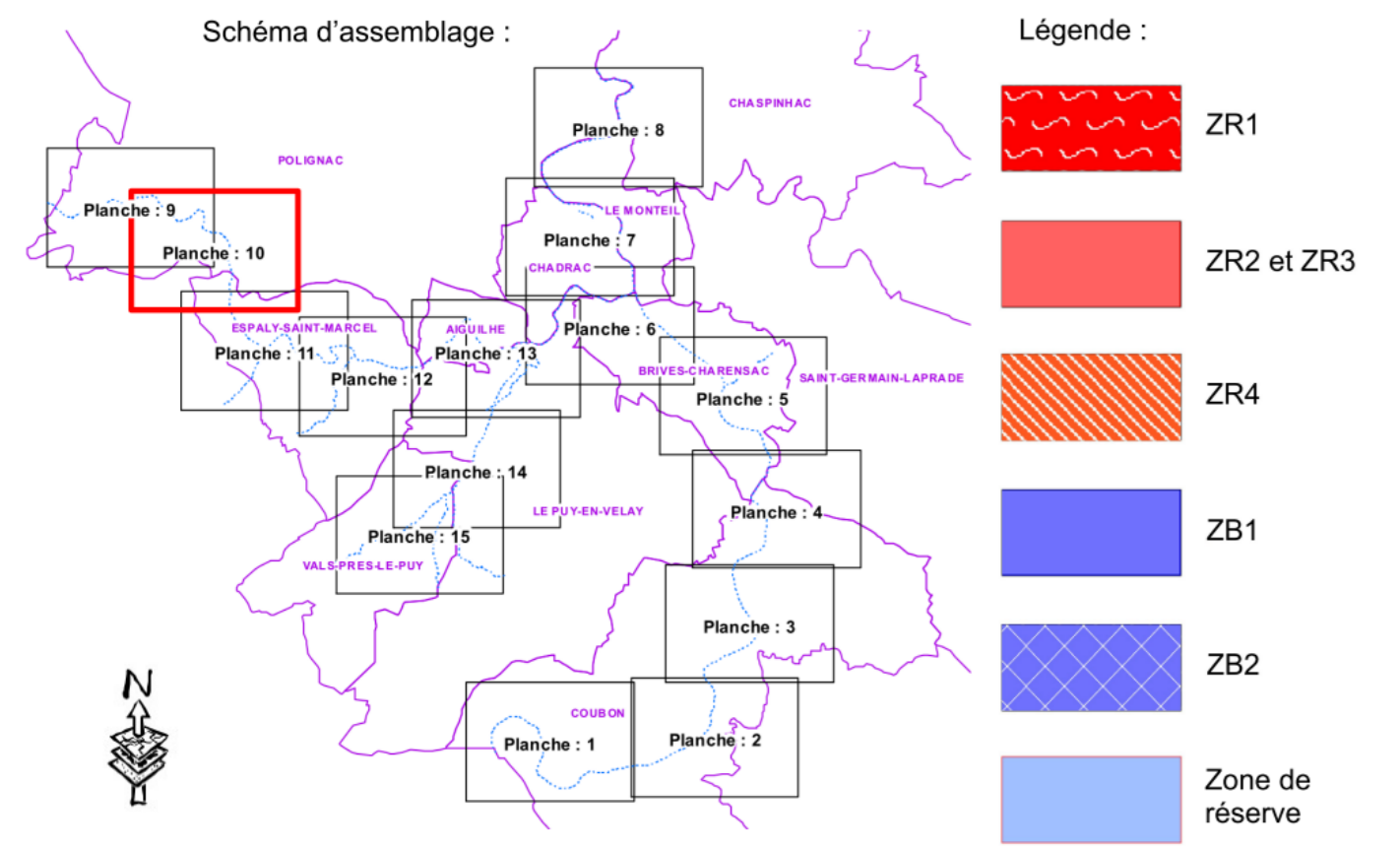
Espaly-Saint-Marcel

Bassin du Puy-en-Velay
Communes d'Aiguilhe, Brives-Charensac, Chadrac, Chaspinhac, Coubon, Espaly-Saint-Marcel, Le Monteil, Le Puy-en-Velay, Polignac, Saint-Germain-Laprade et Vats-près-le-Puy

Vu pour être annexé à l'arrêté n° DDT-2015-044 du 28 septembre 2015
Pour le Préfet et par délégation, le Chef de Bureau

PPR-i Bertrand FEUERSTEIN

Plan de Prévention du Risque inondation de la Loire, la Borne, le Dolaizon et leurs affluents



Échelle : 1/2000^{ème} ; Source : DGI

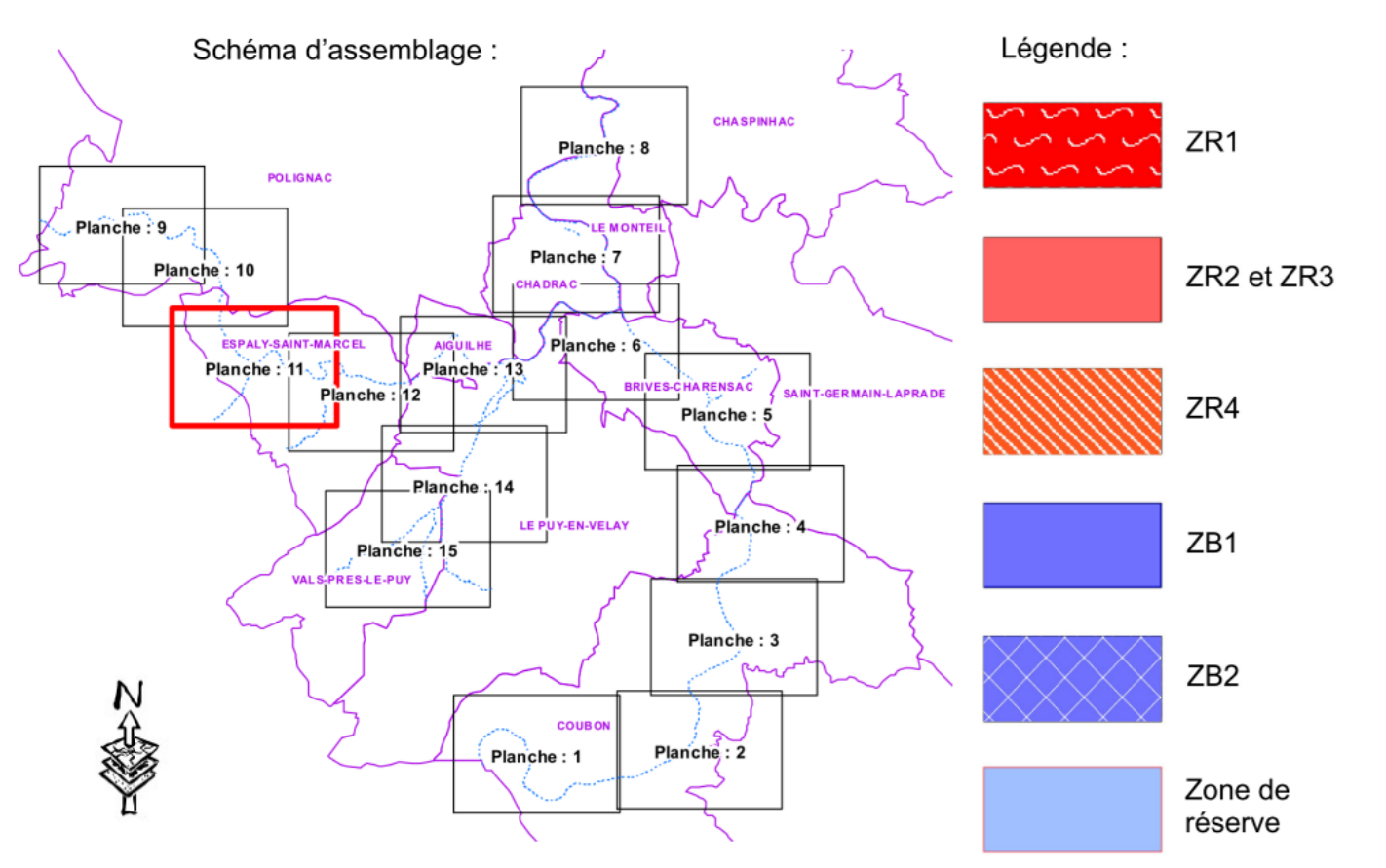
3.10 – PLAN DE ZONAGE – PLANCHE 10/15

Bassin du Puy-en-Velay
 Communes d'Aiguilhe, Brives-Charensac, Chadrac, Chaspinhac, Coubon, Espaly-Saint-Marcel, Le Monteil, Le Puy-en-Velay, Polignac, Saint-Germain-Laprade et Vals-près-le-Puy

Vu pour être annexé à l'arrêté n° DDT-2015-044 du 28 septembre 2015
 Pour le Préfet et par délégation, le Chef de Bureau

PPR-i
 Bertrand FEUERSTEIN

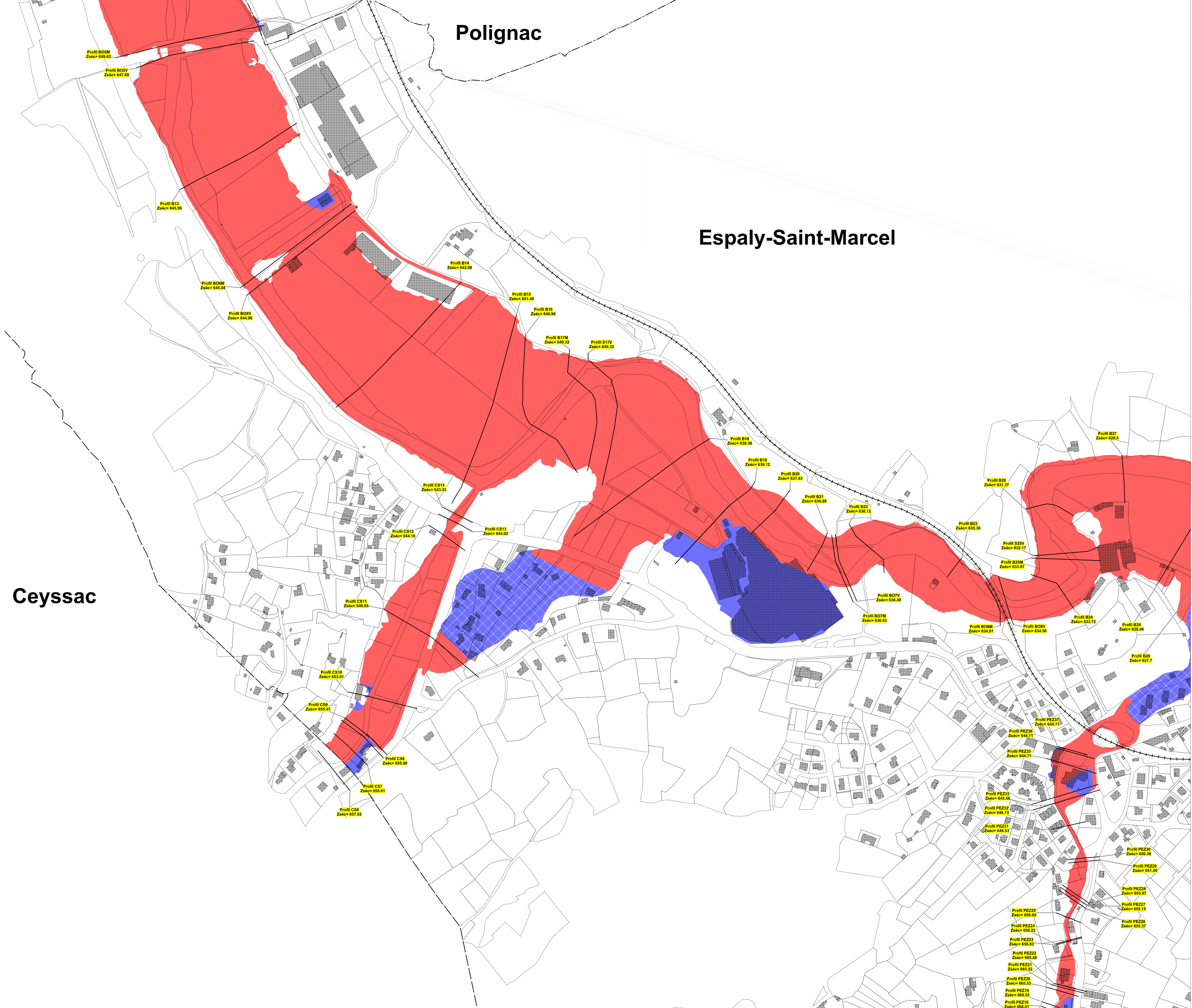
Plan de Prévention du Risque inondation
 de la Loire, la Borne, le Dolaizon et leurs affluents



Échelle : 1/2000^m ; Source : DGI

3.11 – PLAN DE ZONAGE – PLANCHE 11/15

DEPARTEMENT DE LA HAUTE-LOIRE
 DIRECTION DEPARTEMENTALE DES TERRITOIRES
 SERVICE DE L'AMÉNAGEMENT DU TERRITOIRE, DE L'URBANISME ET DES RISQUES NATURELS
 13, rue des Moulins - CS20250
 43009 LE PUY EN VELAY Cedex



Polignac

Espaly-Saint-Marcel

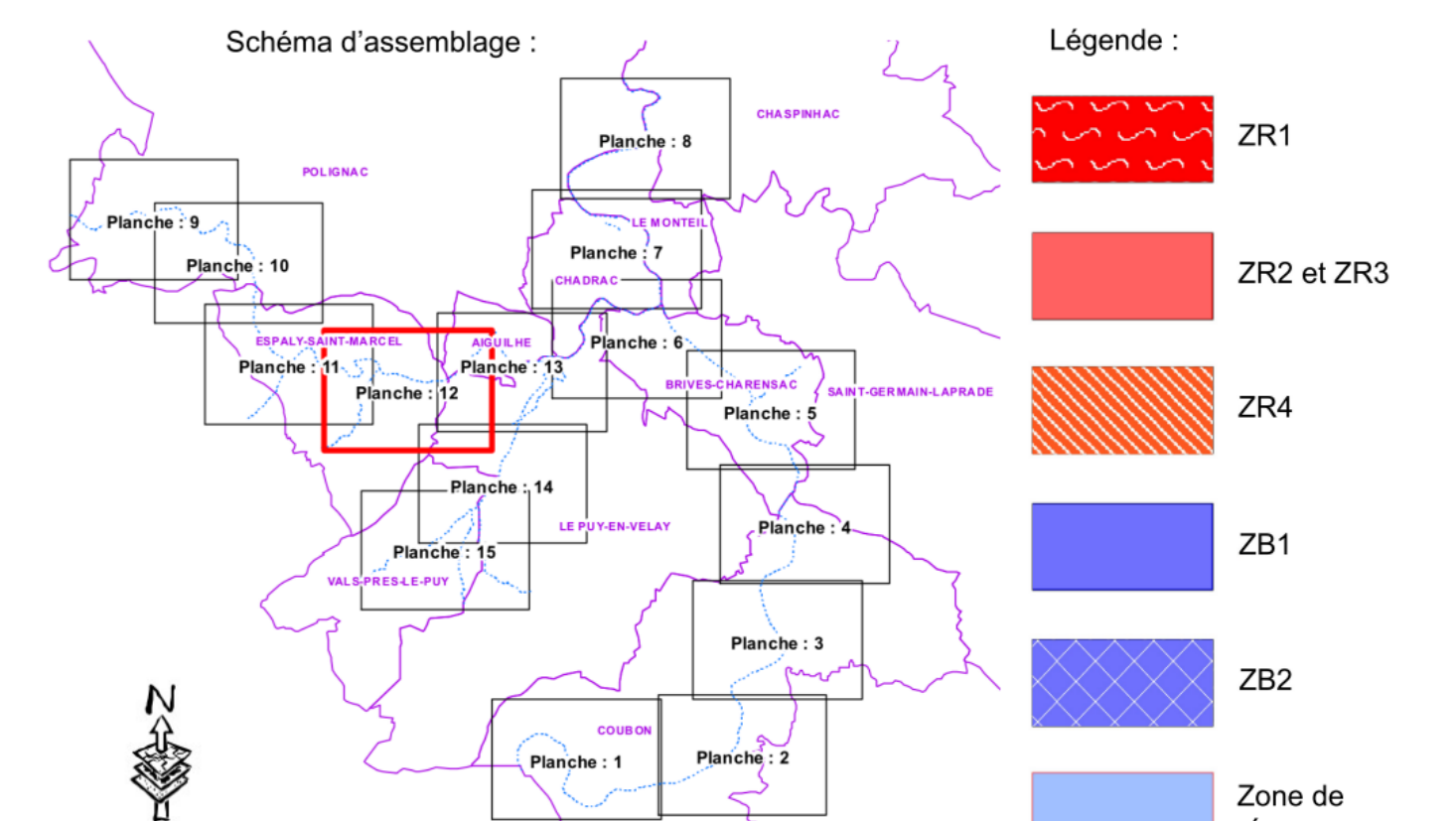
Le Puy-en-Velay

Bassin du Puy-en-Velay
 Communes d'Aiguilhe, Brives-Charensac, Chadrac, Chaspinhac, Coubon, Espaly-Saint-Marcel, Le Montell, Le Puy-en-Velay, Polignac, Saint-Germain-Laprade et Vals-près-le-Puy

Vu pour être annexé à l'arrêté n° DDT-2015-044 du 28 septembre 2015
 Pour le Préfet et par délégation, le Chef de Bureau

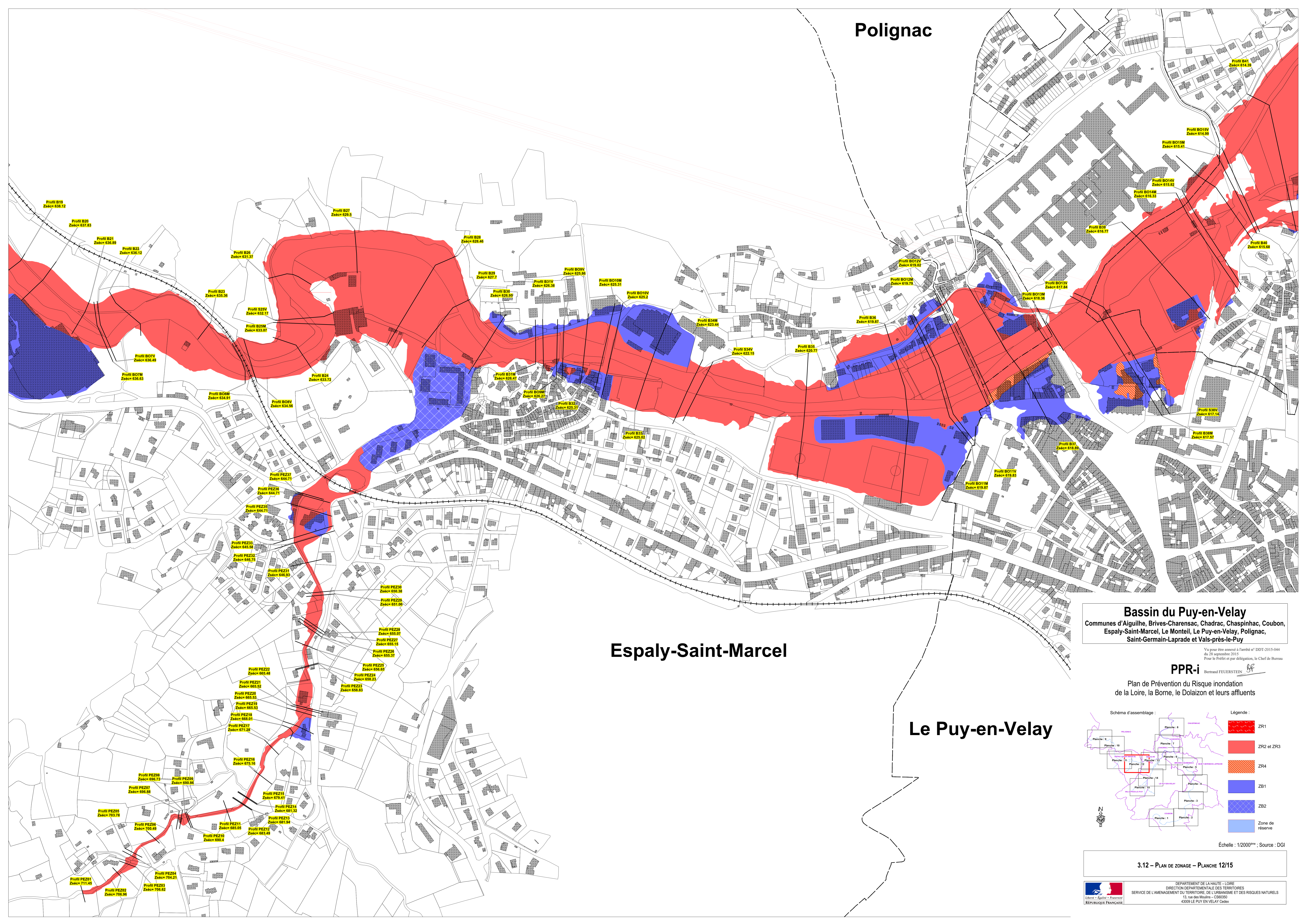
PPR-i
 Bertrand FEUERSTEIN

Plan de Prévention du Risque inondation de la Loire, la Borne, le Dolaizon et leurs affluents



Echelle : 1/2000^{ème} - Source : DGI

3.12 – PLAN DE ZONAGE – PLANCHE 12/15



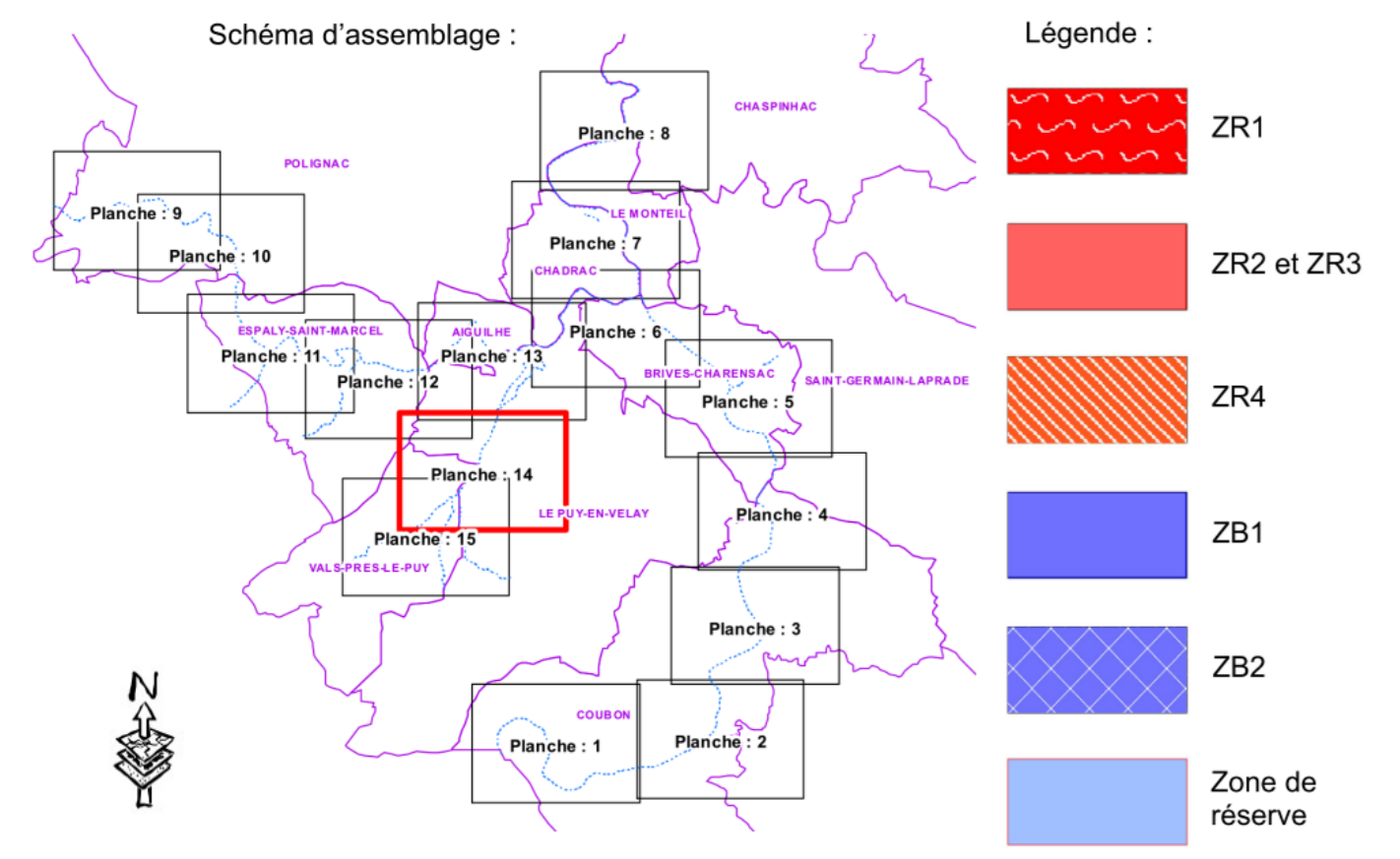
Bassin du Puy-en-Velay
Communes d'Aiguilhe, Brives-Charensac, Chadrac, Chaspinhac, Coubon, Espaly-Saint-Marcel, Le Monteil, Le Puy-en-Velay, Poignac, Saint-Germain-Laprade et Vals-près-le-Puy

Vu pour être annexé à l'arrêté n° DDT-2015-044 du 28 septembre 2015
Pour le Préfet et par délégation, le Chef de Bureau

PPR-i

Bertrand FEUERSTEIN

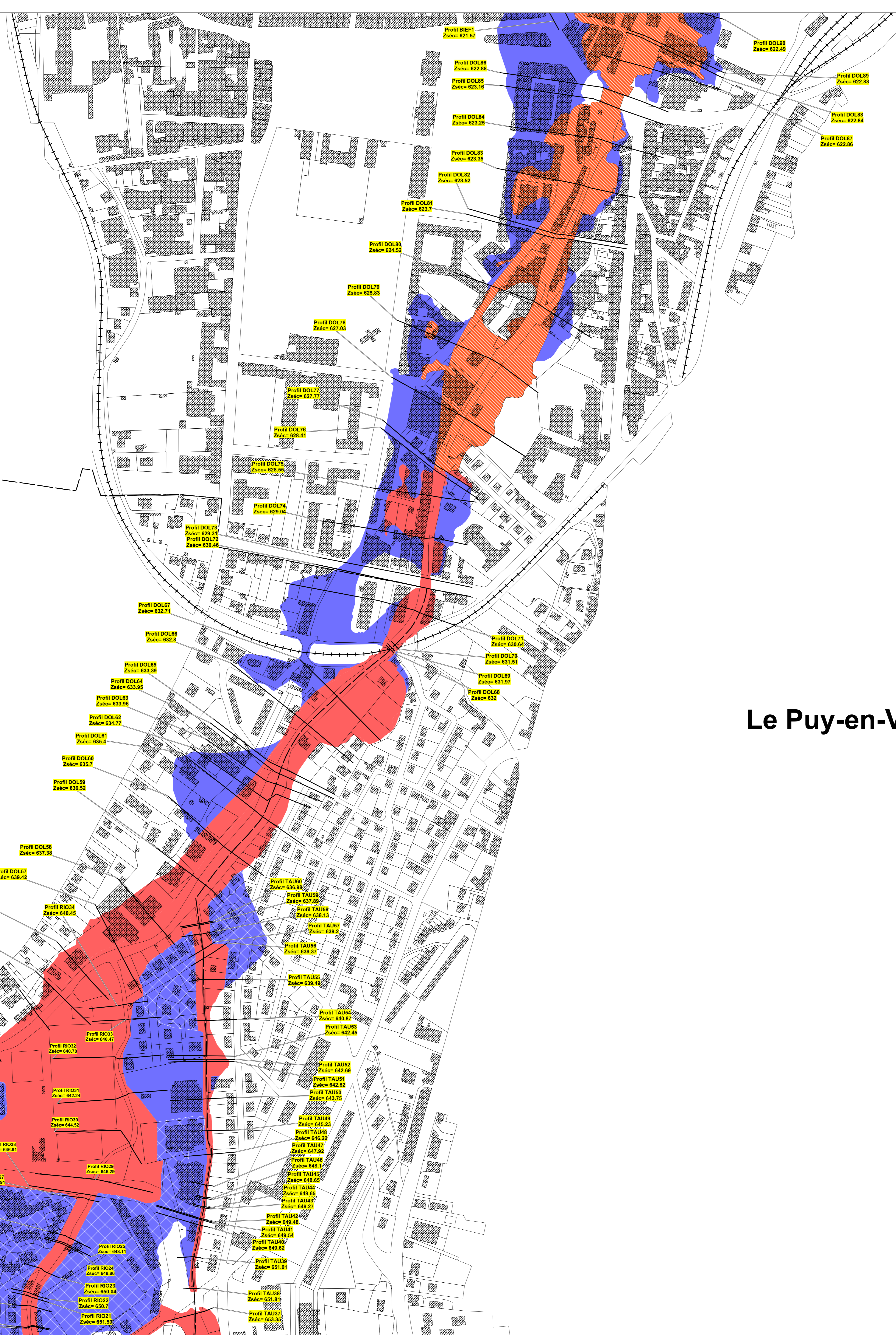
Plan de Prévention du Risque inondation de la Loire, la Borne, le Dolaizon et leurs affluents



Échelle : 1/2000^m ; Source : DGI

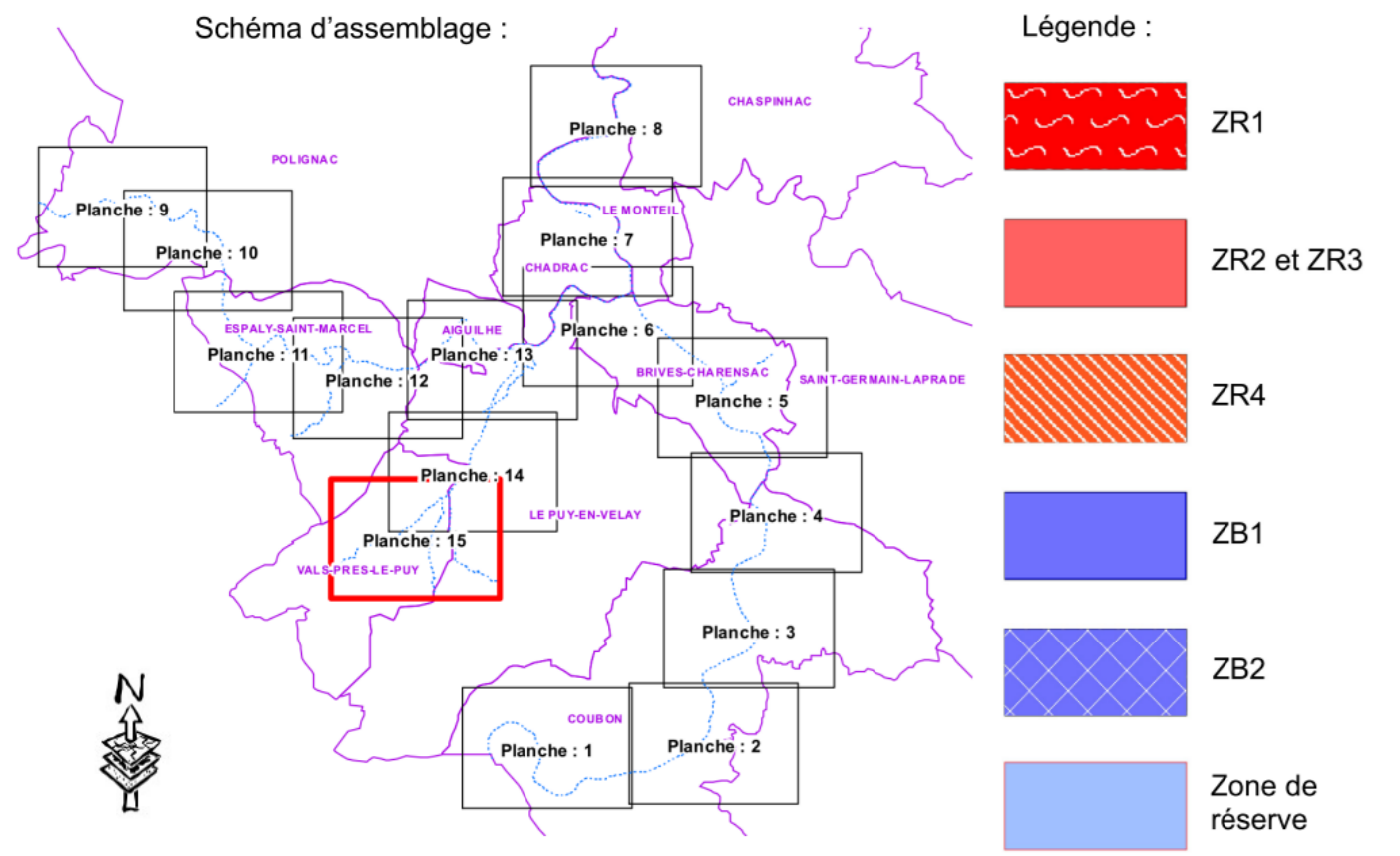
3.14 – PLAN DE ZONAGE – PLANCHE 14/15

DEPARTEMENT DE LA HAUTE-LOIRE
DIRECTION DEPARTEMENTALE DES TERRITOIRES
SERVICE DE L'AMENAGEMENT DU TERRITOIRE, DE L'URBANISME ET DES RISQUES NATURELS
13, rue des Moulins - 43000
43009 LE PUY EN VELAY Cedex



Le Puy-en-Velay

Vals-près-le-Puy



Echelle : 1/2000^{ème} ; Source : DGI

3.15 – PLAN DE ZONAGE – PLANCHE 15/15

Vals-près-le-Puy

Le Puy-en-Velay

