

# Bassin du Puy-en-Velay

Communes d'Aiguilhe, Brives-Charensac, Chadrac, Chaspinhac, Coubon,  
Espaly-Saint-Marcel, Le Monteil, Le Puy-en-Velay, Polignac,  
Saint-Germain-Laprade et Vals-près-le-Puy

Vu pour être annexé à l'arrêté n° DDT-2015-044  
du 28 septembre 2015  
Pour le Préfet et par délégation, le Chef de Bureau

Bertrand FEUERSTEIN



## PPR-i

Plan de Prévention du Risque inondation  
de la Loire, la Borne, le Dolaizon et leurs affluents



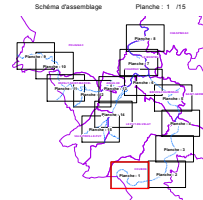
**ANNEXE 1 – CARTES DE L'ALÉA INONDATION**  
(planches 1 à 15 et planches Laussone et Gagne)



DEPARTEMENT DE LA HAUTE – LOIRE  
DIRECTION DEPARTEMENTALE DES TERRITOIRES  
SERVICE DE L'AMENAGEMENT DU TERRITOIRE, DE L'URBANISME ET DES RISQUES NATURELS  
13, rue des Moulins – CS60350  
43009 LE PUY EN VELAY Cedex

**Étude Hydraulique de la Loire, le Borne, le Dolaison et de leurs Affluents sur le bassin du Puy en Velay dans le cadre de la réalisation du PPRi**

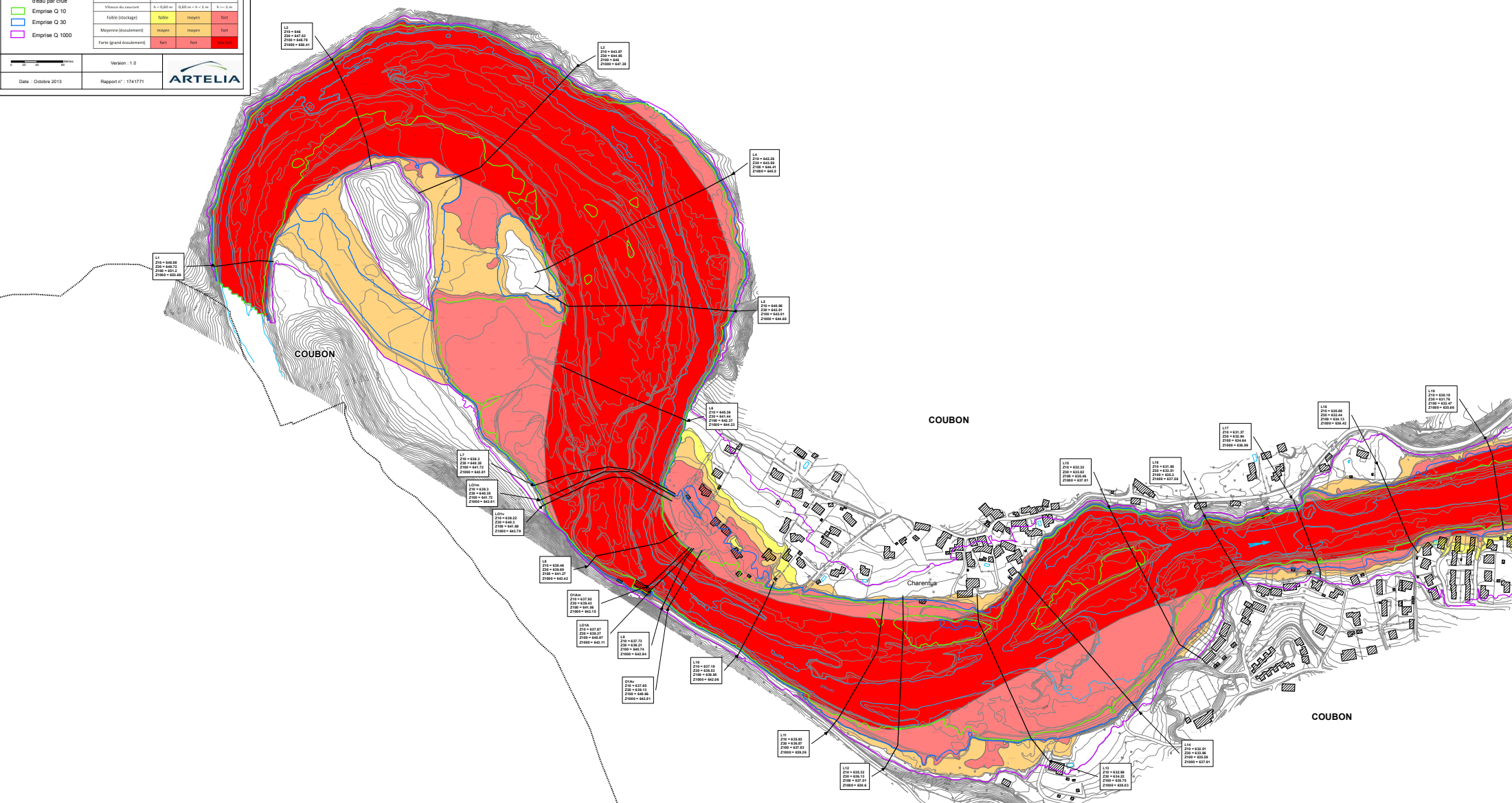
**Carte des aâles pour la crue de référence d'occurrence 100 ans**



**Légende :**

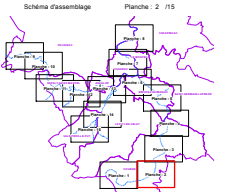
Nom du profil / Niveau d'eau par crue		Classification des aâles		
—	Alia Inondation	Hauteur de submersion pour la crue centennale		
—	Vitesse du courant	a < 0,50 m	0,50 m < a < 1 m	a > 1 m
—	Fabric (stockage)	faible	mojen	fort
—	Moyenne (écoulement)	mojen	mojen	fort
—	Forêt (grand écoulement)	faible	fort	fort

Version : 1.0  
 Date : Octobre 2013  
 Rapport n° : 1741771



**Étude Hydraulique de la Loire, la Borne, le Dolizon et de leurs Affluents sur le bassin du Puy en Velay dans le cadre de la réalisation du PPR**

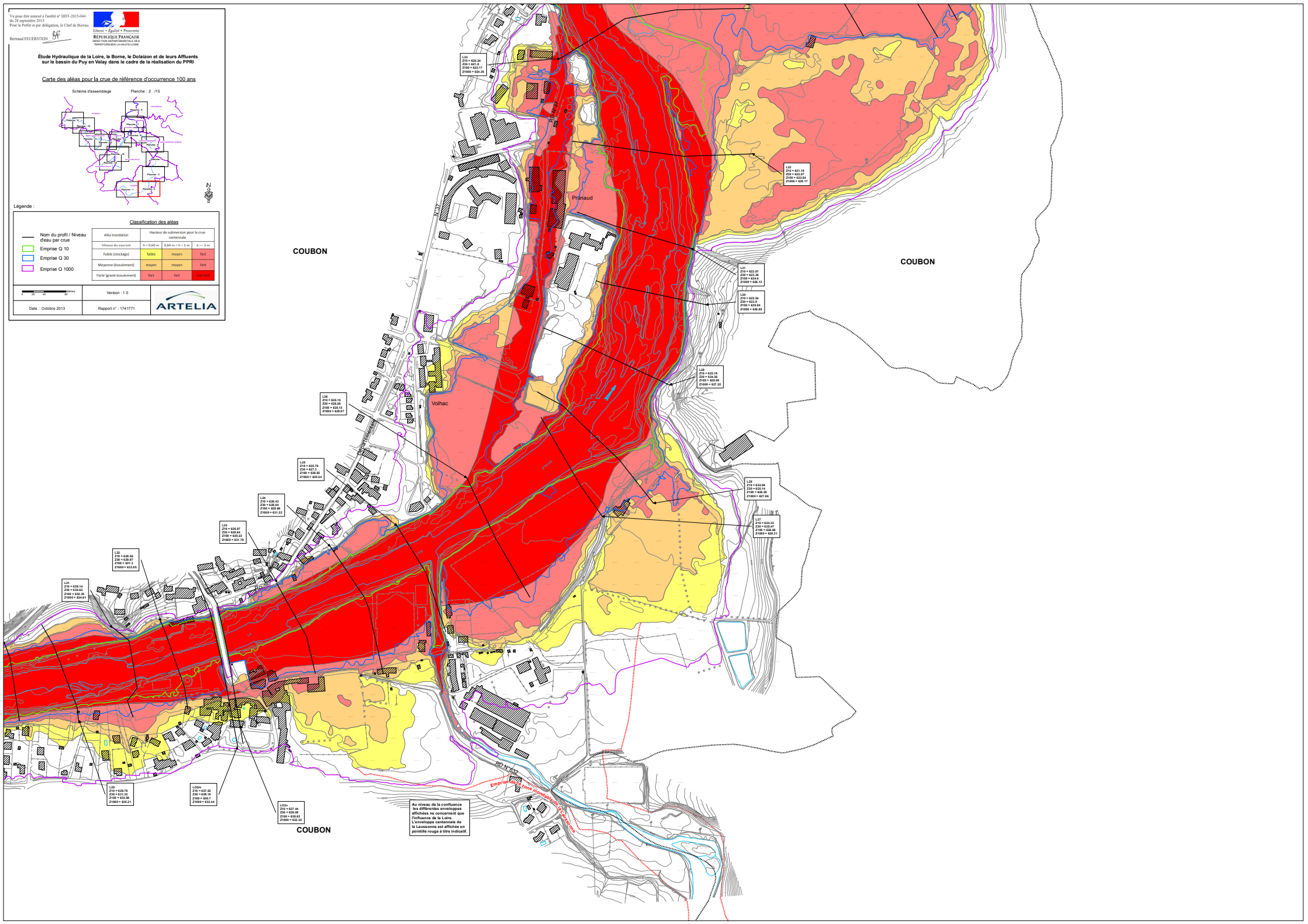
**Carte des aires pour la crue de référence d'occurrence 100 ans**



**Légende :**

Classification des aires	
Nom du profil / Niveau d'eau par crue	Hauteur de submersion pour la crue correspondante
Aléa inondation	
Vitesse du courant	h < 0,50 m : 0,50 m < h < 1 m : h > 1 m
Fabric (stockage)	faible moyen fort
Moyenne (écoulement)	moyen moyen fort
Forme (grand équipement)	faible fort très fort

Version : 1.0  
 Date : Octobre 2013  
 Rapport n° : 1741771



Aux niveaux de la confluence les différents enveloppes affluents ne couvrent pas l'affleurement de la Loire. L'enveloppe confluente de la Lausonne est affichée en pointillés rouge à titre indicatif.



LIBERTÉ • ÉGALITÉ • FRATERNITÉ

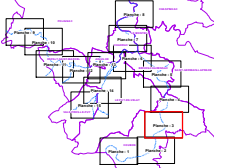
REPUBLIQUE FRANÇAISE

Ministère de l'Énergie, du Développement Durable et de l'Énergie

**Étude Hydraulique de la Loire, la Borne, le Dolaison et de leurs Affluents sur le bassin du Puy en Velay dans le cadre de la réalisation du PPRP**

**Carte des aires pour la crue de référence d'occurrence 100 ans**

Schéma d'assemblage Planche : 3 / 15



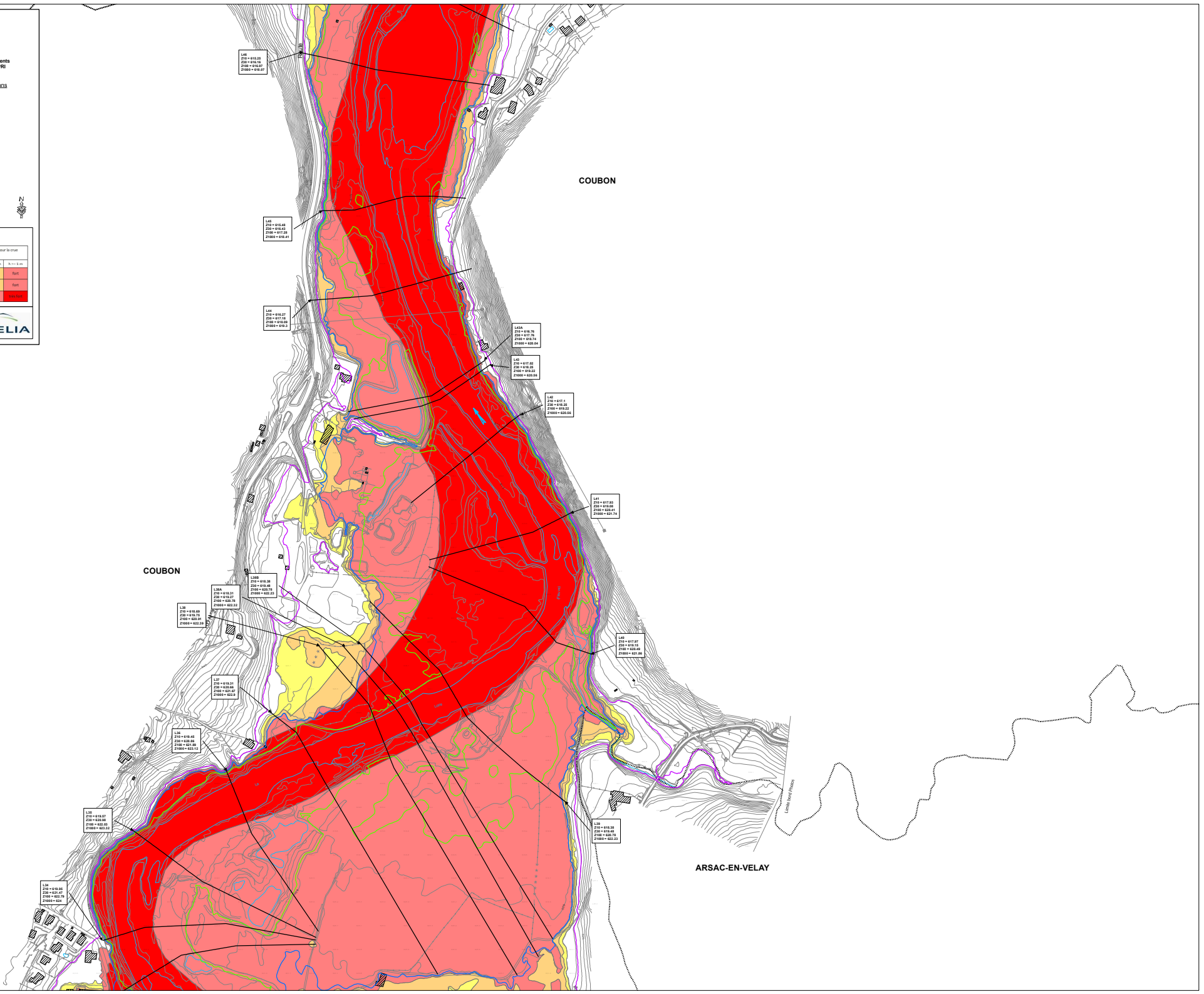
**Légende :**

Nom du profil / Niveau d'eau par crue	Classification des aires		
	Aire inondation	Hauteur de submersion pour la crue correspondante	
Vitesse du courant	h < 0,50 m	0,50 m < h < 1 m	h > 1 m
Fabric (stockage)	faible	moyen	fort
Moyenne (écoulement)	moyen	moyen	fort
Fort (grand écoulement)	faible	fort	extrême

Version : 1.0

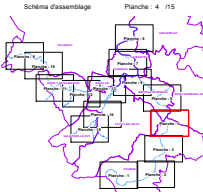
Date : Octobre 2013

Rapport n° : 1741771



**Étude Hydraulique de la Loire, la Borne, le Dolaison et de leurs Affluents  
 sur le bassin du Puy en Velay dans le cadre de la réalisation du PPR**

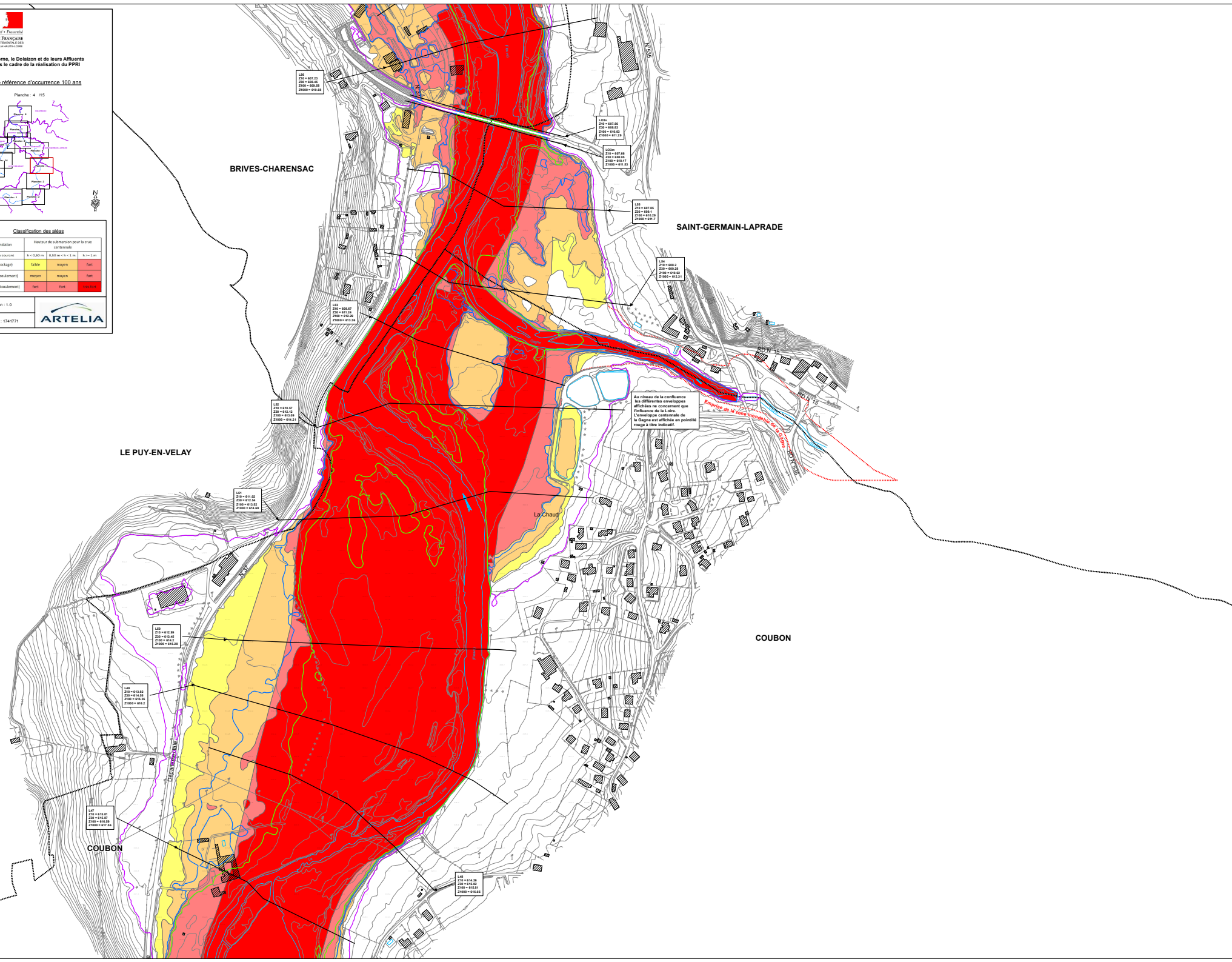
**Carte des aîsés pour la crue de référence d'occurrence 100 ans**



**Légende :**

Nom du profil / Niveau d'eau par crue	Classification des aîsés		
	Alia Inondation	Hauteur de submersion pour la crue considérée	
Emprise Q 10	Vitesse du courant	h < 0,50 m	0,50 m < h < 1 m
Emprise Q 30	Fabric (stockage)	faible	moyen
Emprise Q 1000	Moyenne (écoulement)	moyen	fort
	Forte (grand écoulement)	faible	fort

Version : 1.0  
 Date : Octobre 2013  
 Rapport n° : 1741771



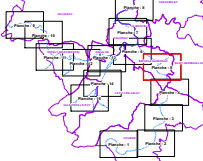


Liberté • Egalité • Fraternité  
 RÉPUBLIQUE FRANÇAISE  
 Ministère de l'Énergie, du Développement Durable et de l'Énergie  
 Direction Générale de l'Énergie

**Étude Hydraulique de la Loire, le Borne, le Dolaison et de leurs Affluents  
 sur le bassin du Puy en Velay dans le cadre de la réalisation du PPRP**

**Carte des aléas pour la crue de référence d'occurrence 100 ans**

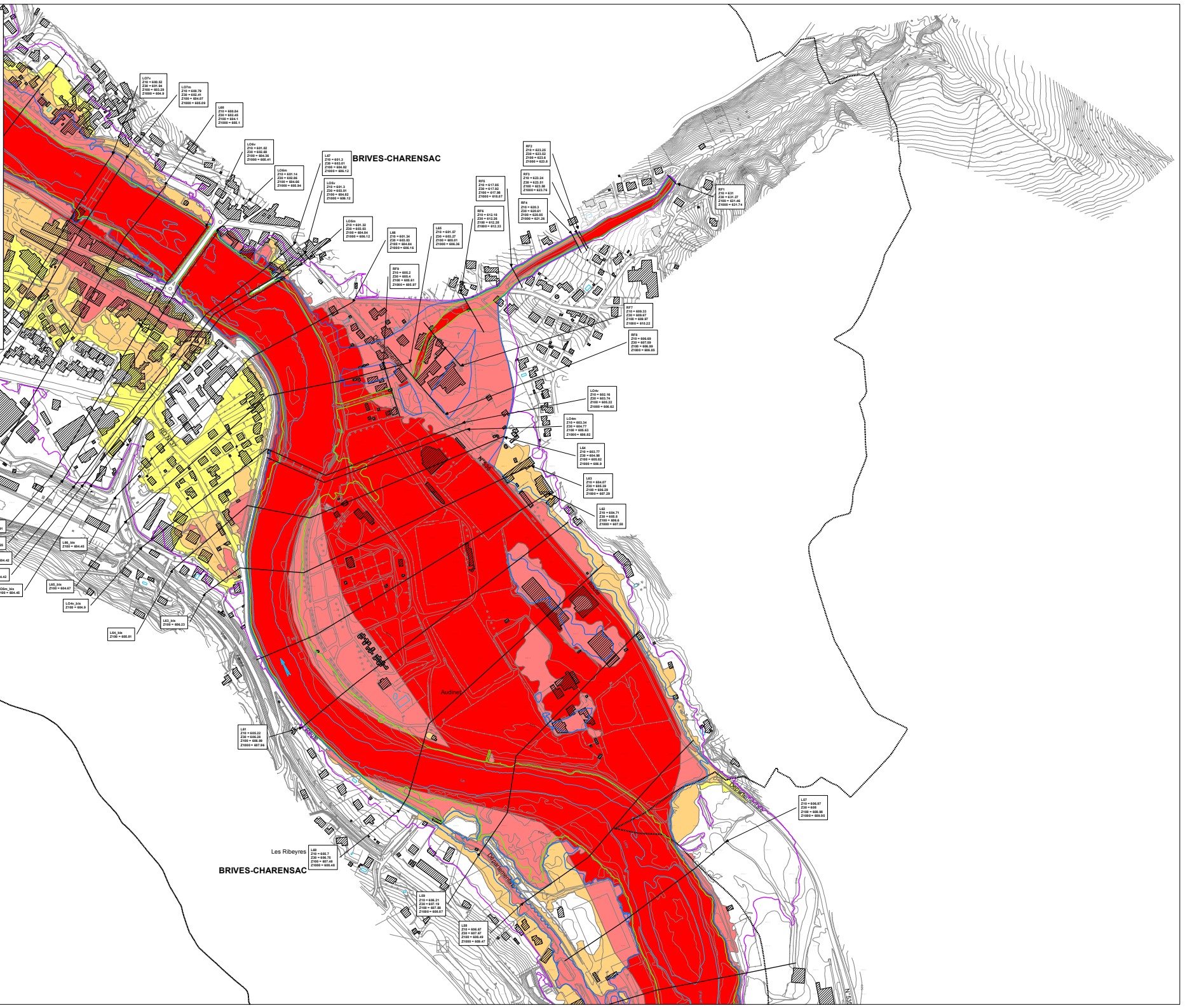
Schéma d'assainissement  
 Planche : 5 / 15



**Légende :**

Nom du profil / Niveau d'eau par crue	Classification des aléas		
	Aléa Inondation	Hauteur de submersion pour la crue considérée	
Emprise Q 10	Vitesse du courant h < 0,50 m	0,50 m < h < 1 m	h > 1 m
Emprise Q 30	Faible (stockage)	Moyen	Fort
Emprise Q 1000	Moyenne (écoulement)	Moyen	Fort
	Forte (grand écoulement)	Fort	Fort

Version : 1.0  
 Date : Octobre 2013  
 Rapport n° : 1747771



Vo pour être annexé à l'annexe n° 1007-2015-044  
du 28 septembre 2015  
Pour la tenir en pé obligation, le Chef de Bureau  
Bernard FUERSTEN

LIBERTÉ • ÉGALITÉ • FRATERNITÉ  
RÉPUBLIQUE FRANÇAISE  
MINISTÈRE DE L'ÉCOLOGIE, DU DÉVELOPPEMENT DURABLE  
ET DE L'ÉNERGIE

**Étude Hydraulique de la Loire, le Borne, le Dolaison et de leurs Affluents  
sur le bassin du Puy en Velay dans le cadre de la réalisation du PPR**

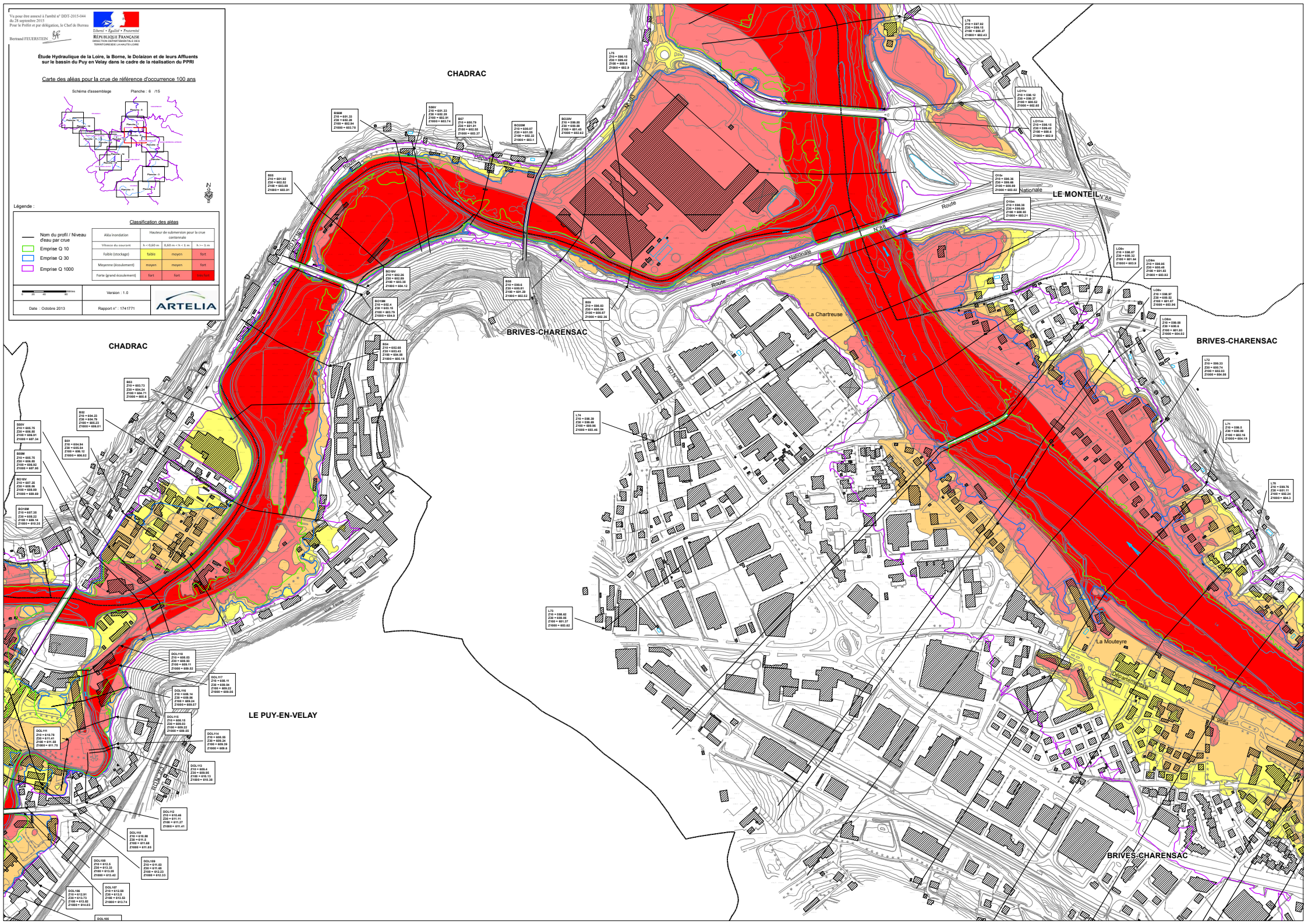
**Carte des aîles pour la crue de référence d'occurrence 100 ans**

Schéma d'assainissement  
Planche : 6 / 15

**Légende :**

Nom du profil / Niveau d'eau par crue		Classification des aîles	
—	Enprise Q 10	Aléa Inondation	Hauteur de submersion pour la crue centennale
—	Enprise Q 30	Vitesse du courant	A < 0,50 m/s : 0,50 m/s < A < 1 m/s : 1 m/s < A < 1,5 m/s
—	Enprise Q 1000	Fabric (stockage)	faible moyen fort
—		Moyenne (stockement)	moyen fort
—		Forte (grand stockement)	fort

Version : 1.0  
Date : Octobre 2013  
Rapport n° : 1741771  
**ARTELIA**



CHADRAC

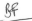
BRIVES-CHARENSAC


LE PUY-EN-VELAY

LE MONTELVY

BRIVES-CHARENSAC

BRIVES-CHARENSAC

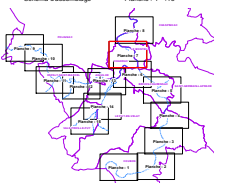
Ve planer été associé à l'arrêté n° DDT-2015-044 du 28 septembre 2015 Pour le titre et par obligation, le Chef de Bureau  
Bernard FUERSTEN 

 République Française  
Liberté - Égalité - Fraternité  
Ministère de l'Énergie, du Développement Durable et de l'Énergie  
Direction Générale de l'Énergie






**Étude Hydraulique de la Loire, le Borne, le Dolaison et de leurs Affluents sur le bassin du Puy en Velay dans le cadre de la réalisation du PPRi**

**Carte des aléas pour la crue de référence d'occurrence 100 ans**


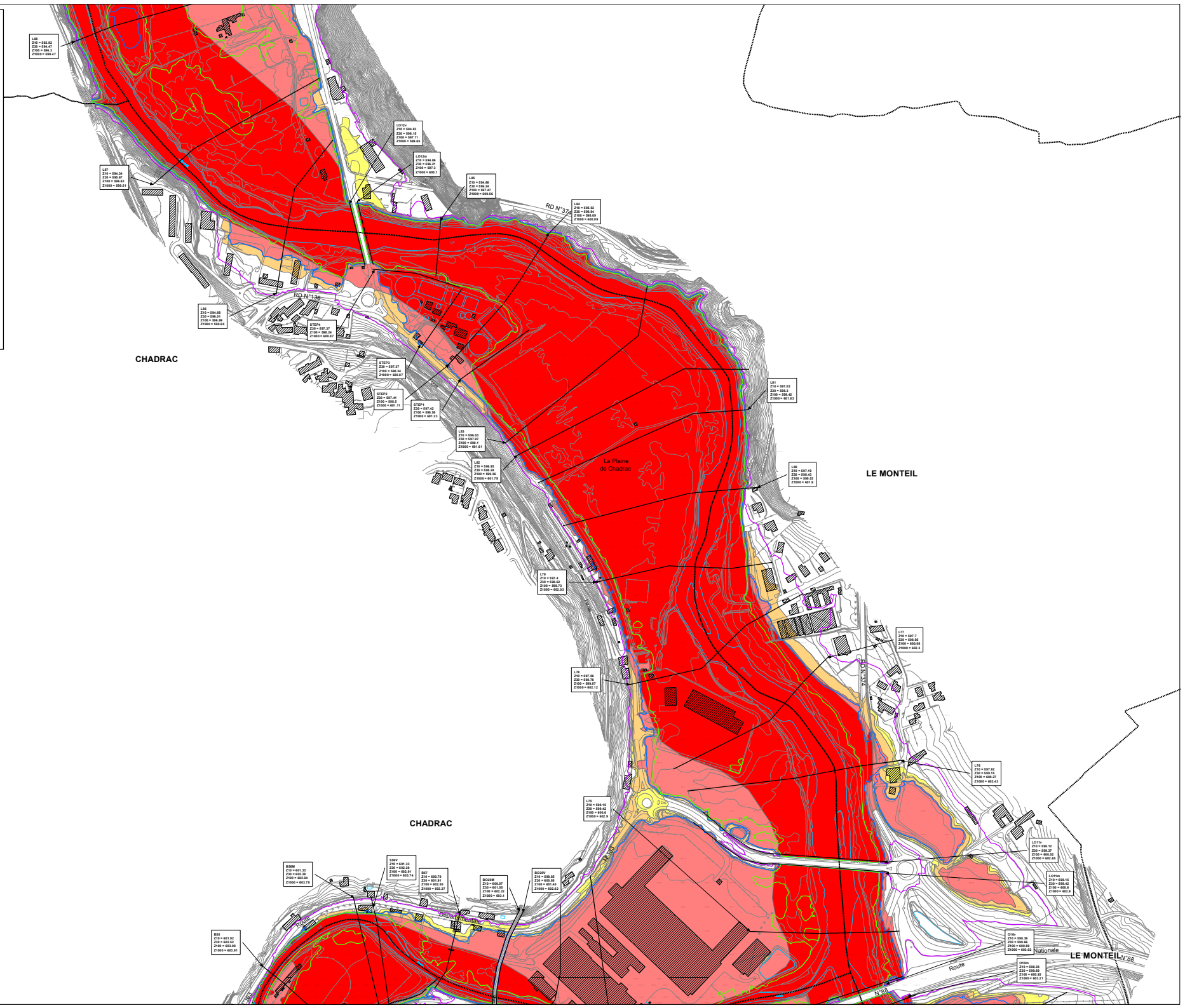
Schéma d'assemblage Planche : 7 / 15



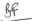
**Légende :**

Nom du profil / Niveau d'eau par crue		Classification des aléas		
	Aléa Inondation	Hauteur de submersion pour la crue considérée		
	Emprise O 10	Vitesse du courant	h < 0,05 m	0,50 m < h < 1 m
	Emprise O 30	Fabric (stockage)	faible	moyen
	Emprise O 100	Moyenne (écoulement)	moyen	fort
		Faite (grand écoulement)	faible	fort

Version : 1.0  
Date : Octobre 2013  
Rapport n° : 1741771

Vo pour être associé à l'annexe n° DDT-2015-044 du 28 septembre 2015 Pour le tenir en pré obligation, le Chef de Bureau

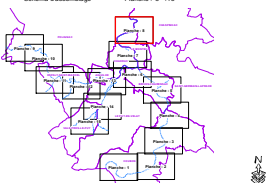
Bernard FUERSTEN 

LIBERTÉ - ÉGALITÉ - FRATERNITÉ  
RÉPUBLIQUE FRANÇAISE  
Sous son drapeau nous nous unissons  
pour bâtir un avenir commun

**Étude Hydraulique de la Loire, le Borne, le Dolizon et de leurs Affluents sur le bassin du Puy en Velay dans le cadre de la réalisation du PPRi**

**Carte des aléas pour la crue de référence d'occurrence 100 ans**

Schéma d'assemblage Planche 6 / 15



N


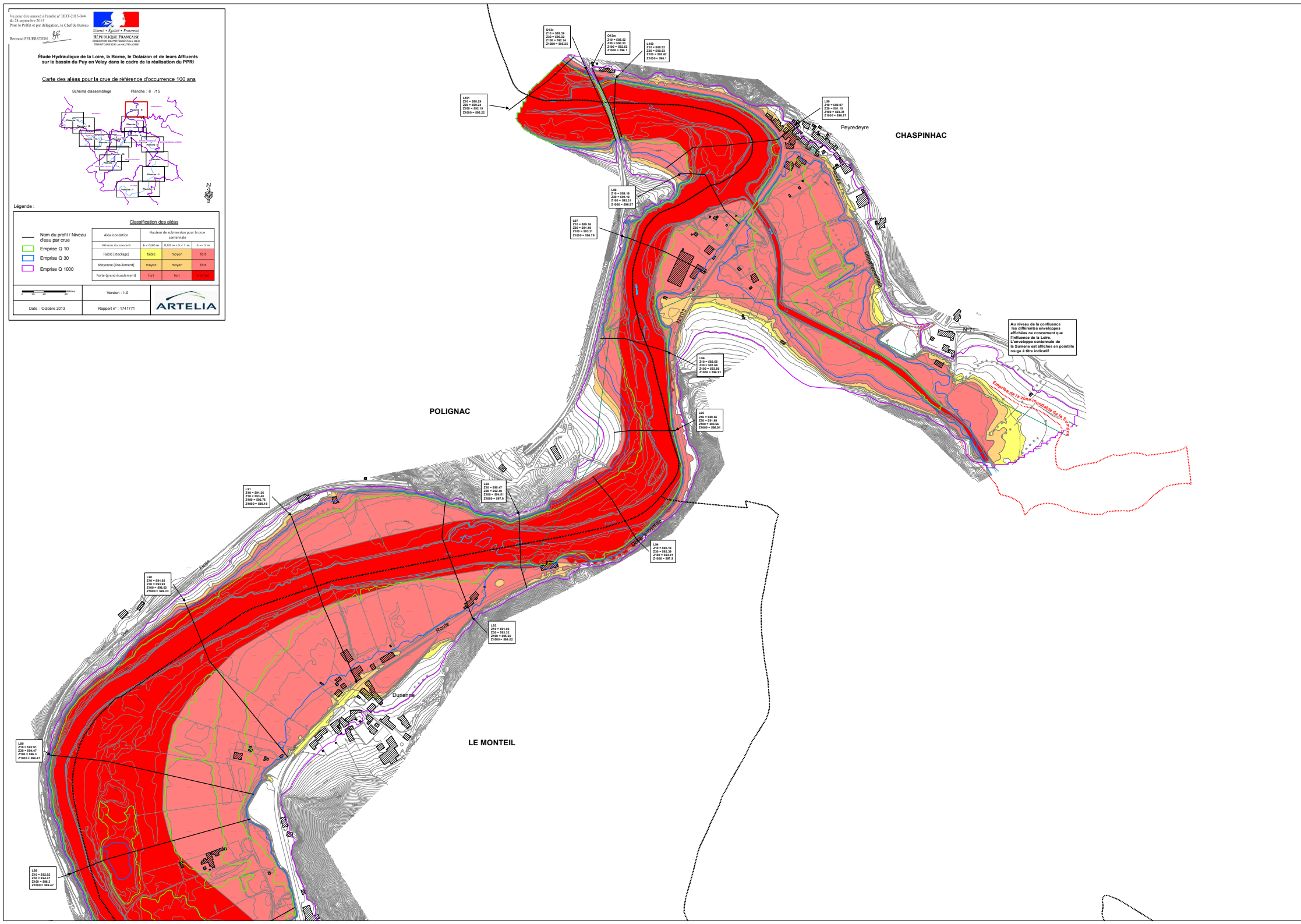
**Légende :**

Nom du profil / Niveau d'eau par crue		Classification des aléas			
	Emprise Q 10	Vitesse du courant	h < 0,50 m	0,50 m < h < 1 m	h > 1 m
	Emprise Q 30	Fabrics (stockage)	faible	moyen	fort
	Emprise Q 1000	Moyenne (écoulement)	moyen	moyen	fort
		Fort (grand écoulement)	faible	faible	très fort

Version : 1.0

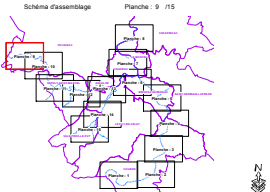
Date : Octobre 2013

Rapport n° : 1747771


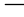





**Étude Hydraulique de la Loire, le Borne, le Dolizon et de leurs Affluents  
 sur le bassin du Puy en Velay dans le cadre de la réalisation du PPRP**

**Carte des aléas pour la crue de référence d'occurrence 100 ans**




**Légende :**

Nom du profil / Niveau d'eau par crue		Classification des aléas	
	Emprise Q 10	Aléa Inondation	Hauteur de submersion pour la crue considérée
	Emprise Q 30	Vitesse du courant	h < 0,50 m   0,50 m < h < 1 m   h > 1 m
	Emprise Q 1000	Fabric (stockage)	faible   moyen   fort
		Moyenne (écoulement)	moyen   fort
		Forêt (grand écoulement)	faible   fort

Version : 1.0

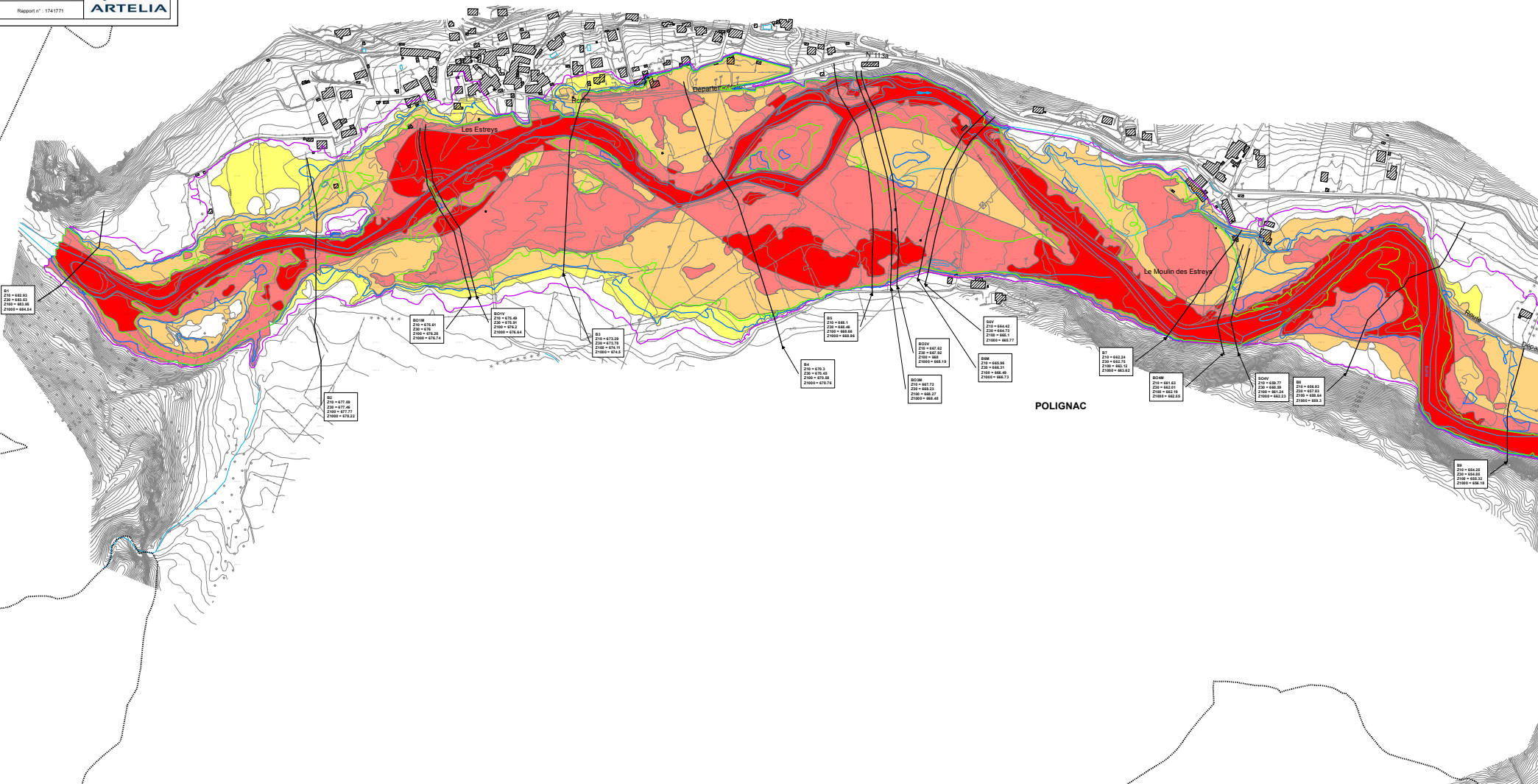
Date : Octobre 2013

Rapport n° : 1741771



POLIGNAC

POLIGNAC



Vo pour être associé à l'article n° DDT-2015-044  
du 28 septembre 2015  
Pour le tenir en pré obligation, le Chef de Bureau  
Bernard FUERSTEN

Liberté • Égalité • Fraternité  
RÉPUBLIQUE FRANÇAISE  
Ministère de l'Énergie, du Développement durable et de l'Énergie  
Ministère de l'Équipement, du Territoire et des Transports

**Étude Hydraulique de la Loire, la Borne, le Dolaison et de leurs Affluents  
sur le bassin du Puy en Velay dans le cadre de la réalisation du PPR**

**Carte des aires pour la crue de référence d'occurrence 100 ans**

Schéma d'assemblage Planche : 10 / 15

N

**Légende :**

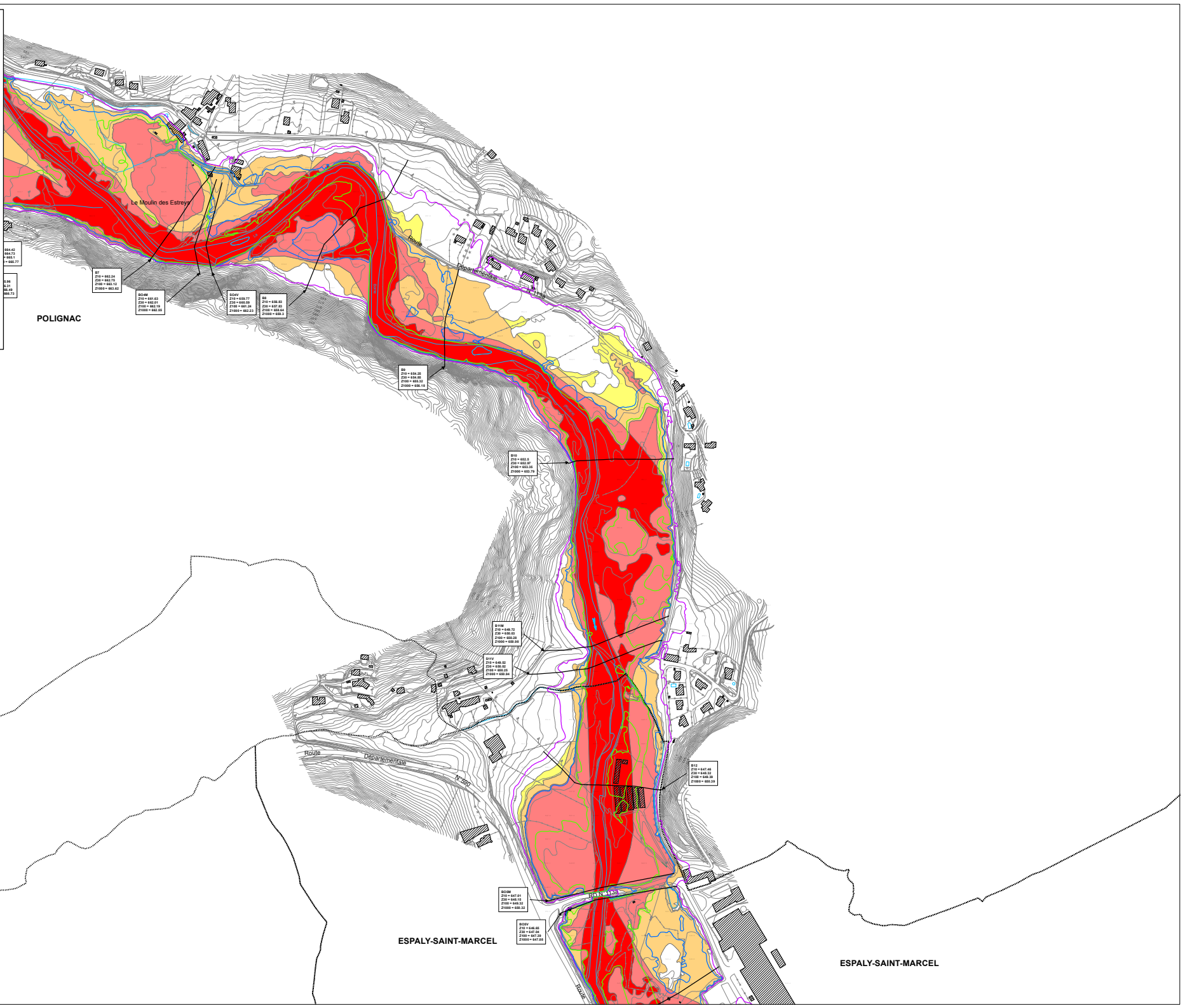
Nom du profil / Niveau d'eau par crue		Classification des aires		
		Aire inondation	Hauteur de submersion pour la crue considérée	
—	Emprise Q 10	Vitesse du courant	a < 0,50 m	0,50 m < a < 1 m
—	Emprise Q 30	Fabric (stockage)	faible	moyen
—	Emprise Q 100	Moyenne (écoulement)	moyen	fort
—		Forte (grand écoulement)	fort	extrême

Version : 1.0

Date : Octobre 2013

Rapport n° : 174771

**ARTELIA**



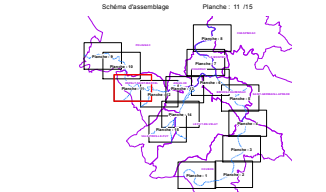
ESPALY-SAINT-MARCEL

ESPALY-SAINT-MARCEL



**Étude Hydraulique de la Loire, le Borne, le Dolaison et de leurs Affluents  
 sur le bassin du Puy en Velay dans le cadre de la réalisation du PPR**

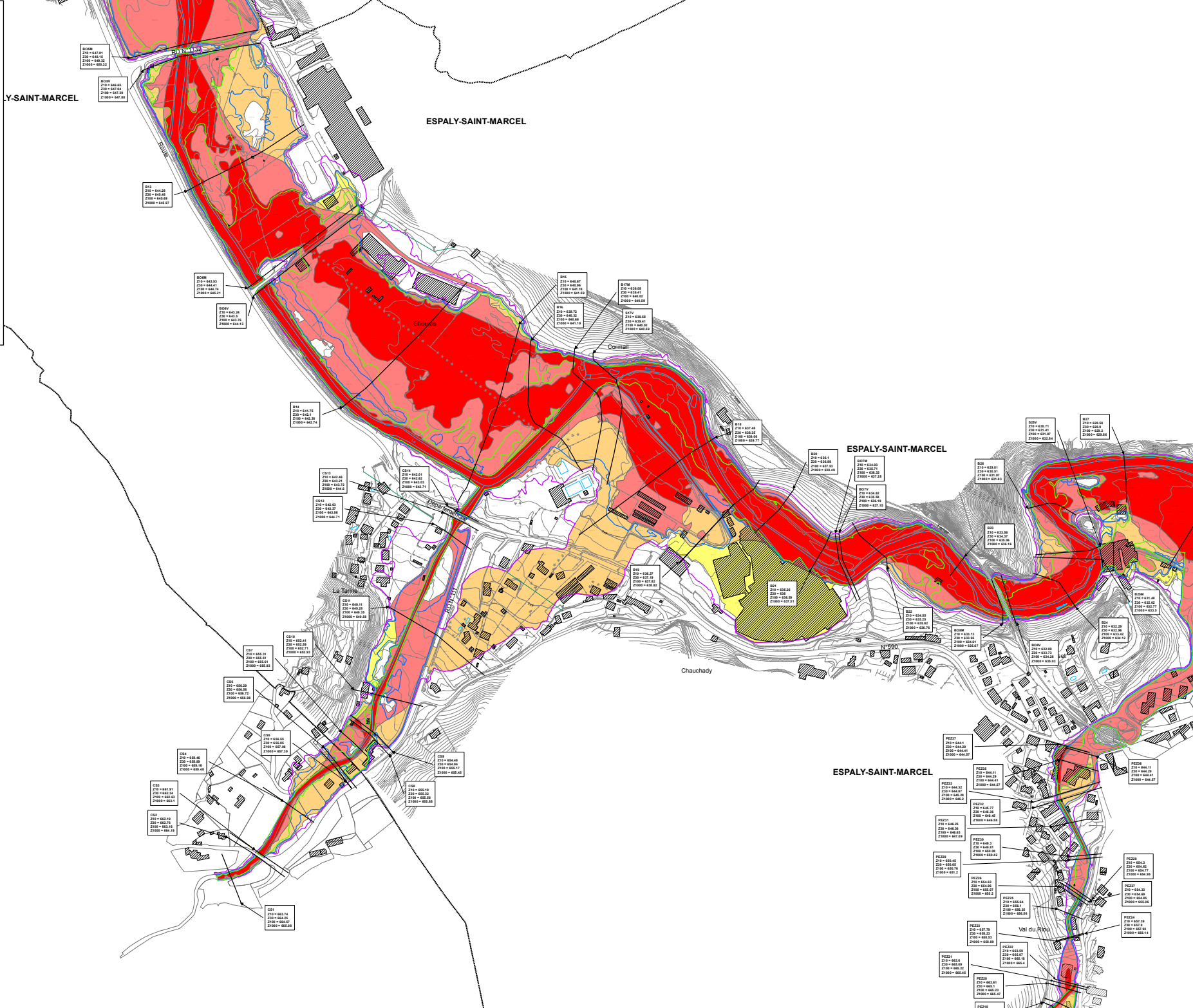
**Carte des aîdes pour la crue de référence d'occurrence 100 ans**



**Légende :**

Classification des aîdes	
Alia inondation	Hauteur de submersion pour la crue centennale
Vitesse du courant	h < 0,05 m : 0,50 m < h < 1 m : h > 1 m
Fabric (stockage)	faible moyen fort
Moyenne (écoulement)	moyen moyen fort
Forme (grand écoulement)	faible fort

Version : 1.0  
 Date : Octobre 2013  
 Rapport n° : 1741771





**Étude Hydraulique de la Loire, le Borne, le Dolaison et de leurs Affluents  
 sur le bassin du Puy en Velay dans le cadre de la réalisation du PRPQ**

**Carte des aléas pour la crue de référence d'occurrence 100 ans**

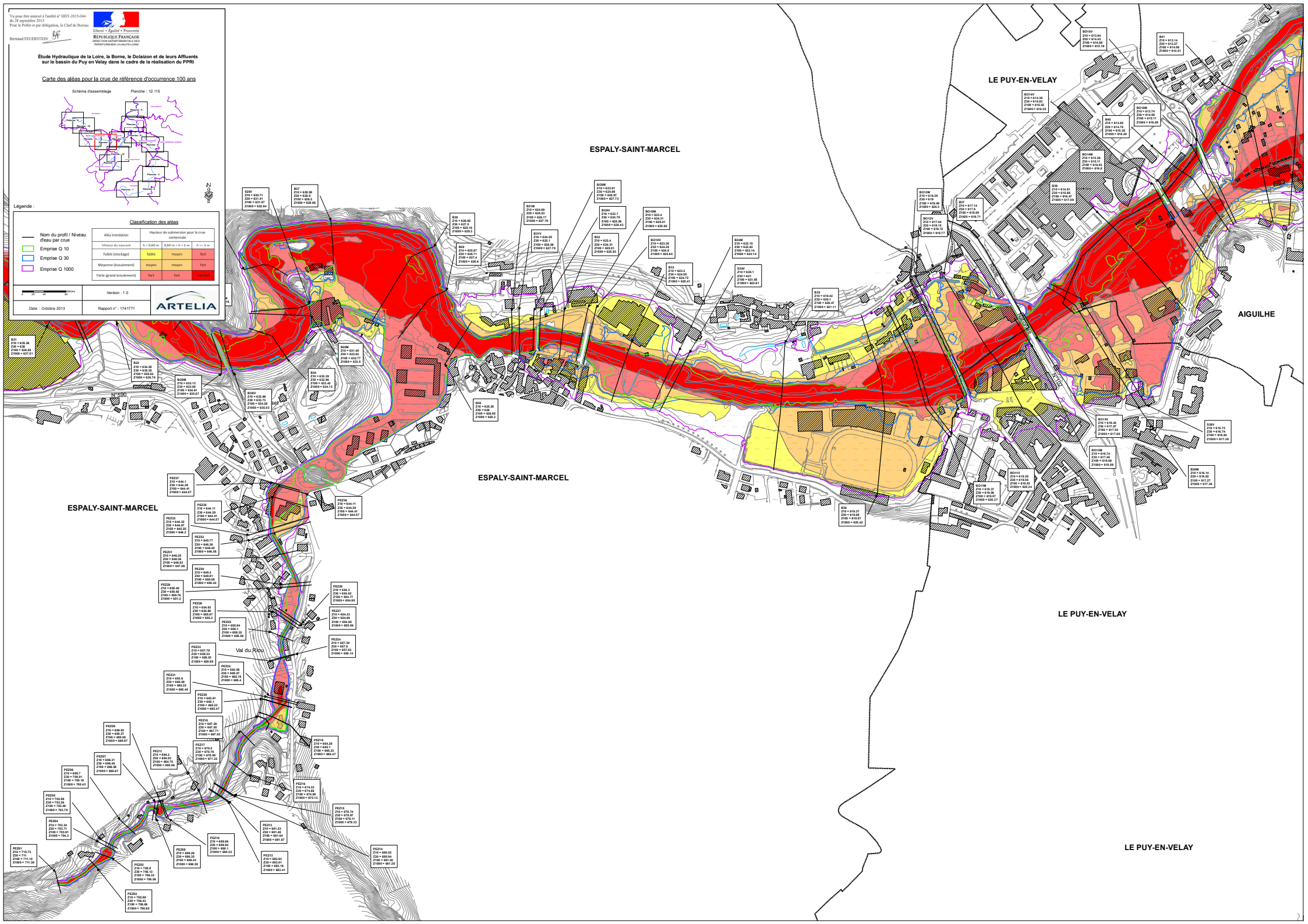
Schema d'assemblage Planchette 12 / 15

**Légende**

- Nom du profil / Niveau d'eau par crue
- Emprise Q 10
- Emprise Q 30
- Emprise Q 1000

Classification des aléas	
Aléa Inondation	Hauteur de submersion pour la crue
Vitesse du courant	h < 0,50 m < h < 1 m
Fabric (stockage)	faible moyen fort
Moyenne (écoulement)	faible moyen fort
Forme (grand écoulement)	faible fort

Version : 1.0  
 Date : Octobre 2013  
 Rapport n° : 1747771



Vo pour être annexé à l'annexe n° 1007-2013-044  
du 28 septembre 2013  
Pour le tenir en paye obligatoire, le Chef de Bureau  
Bernard FUERSTEN

LIBERTÉ - ÉGALITÉ - FRATERNITÉ  
RÉPUBLIQUE FRANÇAISE  
Ministère de l'Énergie, du Développement durable et de l'Énergie  
Ministère de l'Équipement, du Transport et de l'Énergie

**Étude Hydraulique de la Loire, le Borne, le Dolizon et de leurs Affluents  
sur le bassin du Puy en Velay dans le cadre de la réalisation du PPR**

**Carte des aîles pour la crue de référence d'occurrence 100 ans**

Schema d'assainissement Planche : 13 / 15

**Légende :**

Nom du profil / Niveau d'eau par crue  
Emprise Q 10  
Emprise Q 30  
Emprise Q 1000

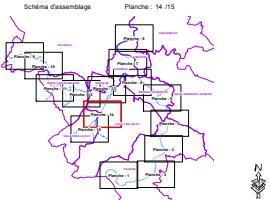
Classification des aîles	
Alia Inondation	Risque de submersion pour la crue
Vitesse du courant	h < 0,50 m : 0,50 m < h < 1 m : h > 1 m
Faible (stockage)	faible moyen fort
Moyenne (écoulement)	faible moyen fort
Forte (grand écoulement)	faible fort

Version : 1.0  
Date : Octobre 2013  
Rapport n° : 1747771  
**ARTELIA**



**Etude Hydraulique de la Loire, le Borne, le Dolizon et de leurs Affluents  
 sur le bassin du Puy en Velay dans le cadre de la réalisation du PPRP**

**Carte des aides pour la crue de référence d'occurrence 100 ans**



**Légende :**

Nom du profil / Niveau d'eau par crue		Classification des aides			
		Aide inondation	Hauteur de submersion pour la crue centennale		
		Vitesse du courant	a < 0,50 m	0,50 m < a < 1 m	a > 1 m
—	Emprise Q 10		faible	moyen	fort
—	Emprise Q 30		moyen	moyen	fort
—	Emprise Q 1000		fort	fort	fort

Version : 1.0

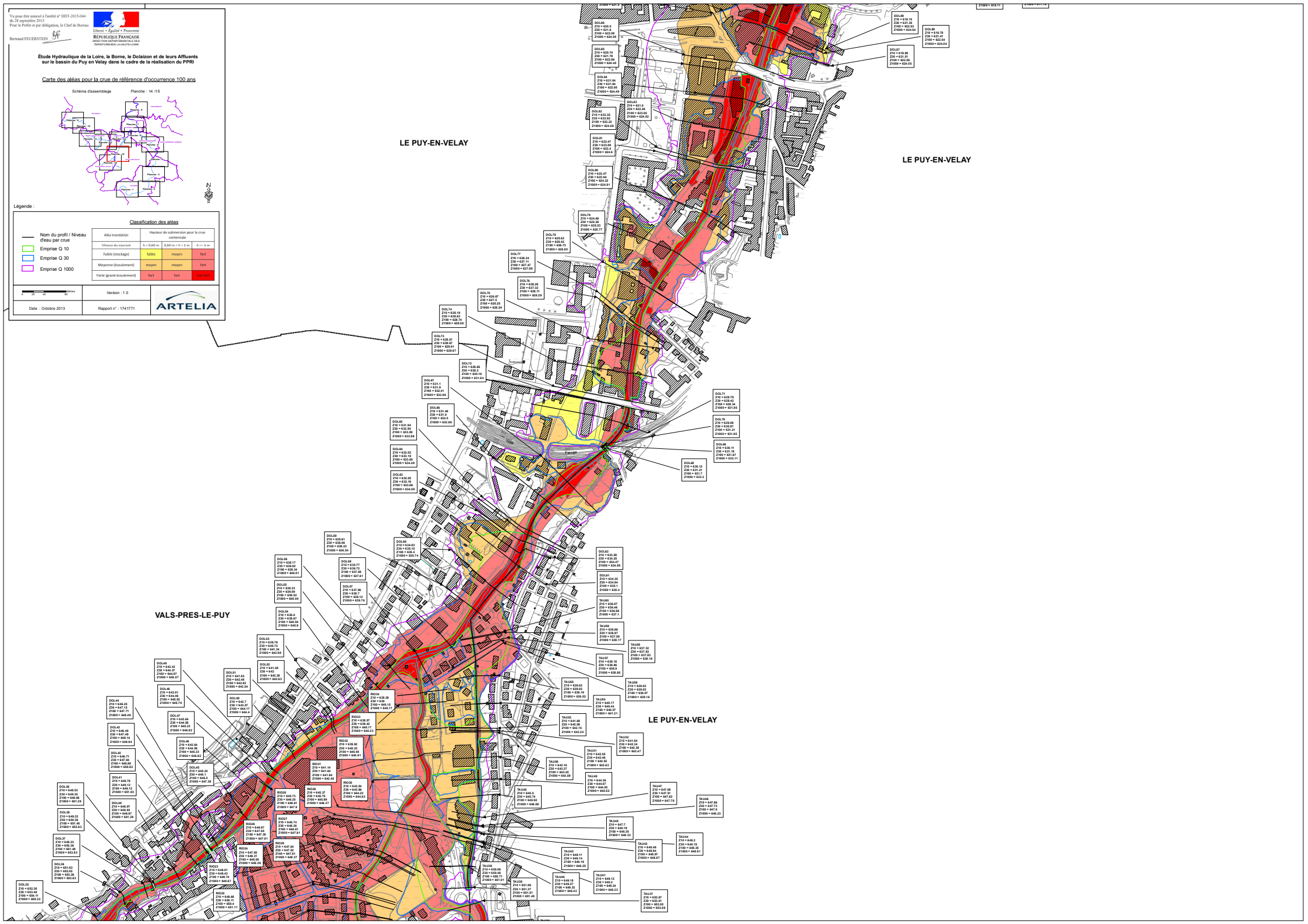
Date : Octobre 2013 Rapport n° : 1747771

LE PUY-EN-VELAY

LE PUY-EN-VELAY

VALS-PRES-LE-PUY

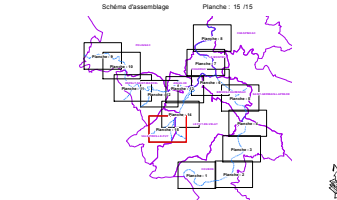
LE PUY-EN-VELAY





**Étude Hydrologique de la Loire, le Borne, et de leurs Affluents  
 sur le bassin du Puy en Velay dans le cadre de la réalisation du PPRQ**

**Carte des aléas pour la crue de référence d'occurrence 100 ans**



**Légende**

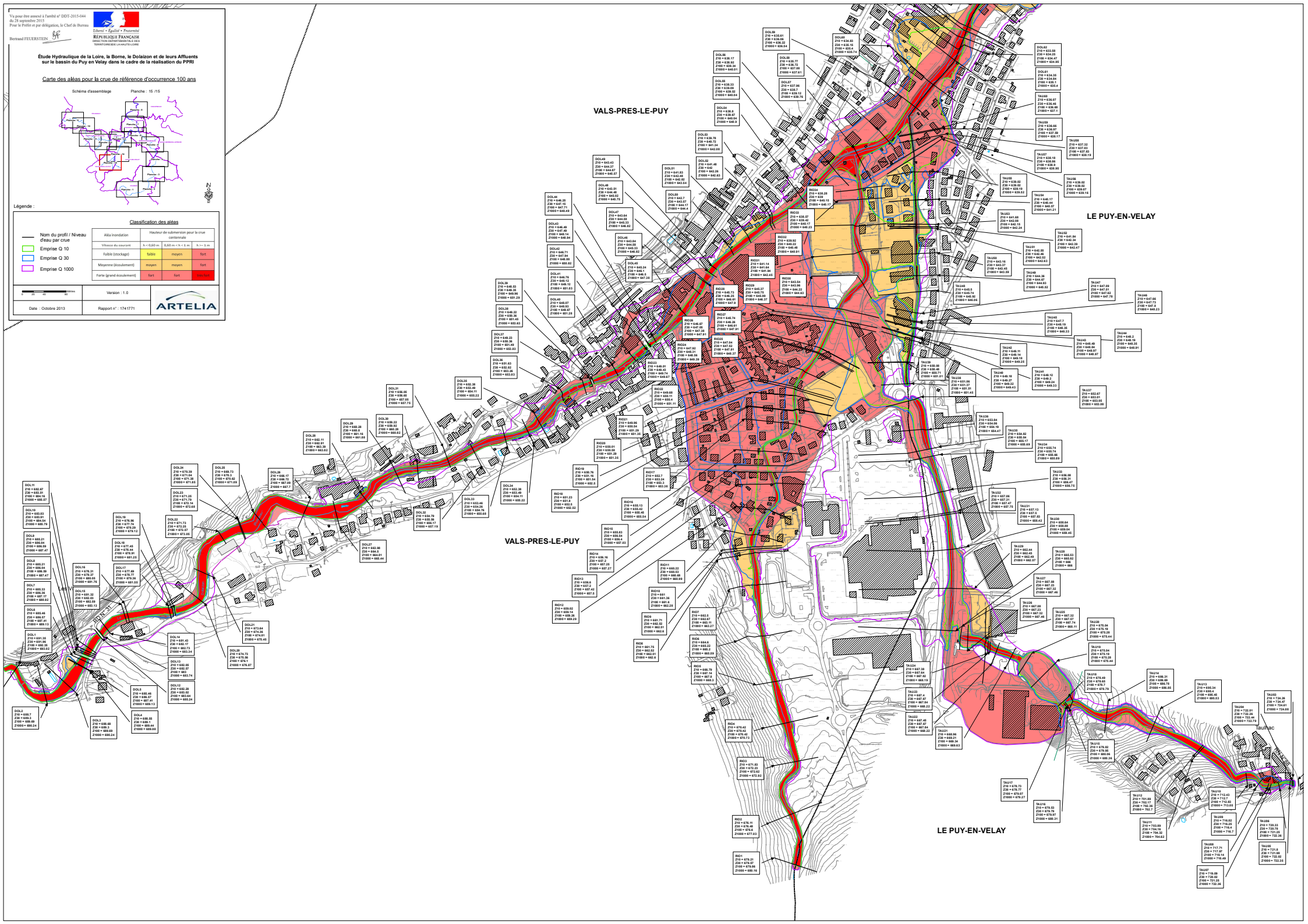
Nom du profil / Niveau  
 Eau par crue

Emprise O 10  
 Emprise O 30  
 Emprise O 1000

**Classification des aléas**

Aléa inondation	Hauteur de submersion pour la crue	contenance
Vitesse du courant	0,50 m < h < 1,5 m	h < 1,5 m
Fabric (stockage)	faible	moyen
Moyenne (équipement)	moyen	moyen
Faune (grand équipement)	fort	fort

Version : 1.0  
 Date : Octobre 2013  
 Rapport n° : 1747771



VALS-PRES-LE-PUY

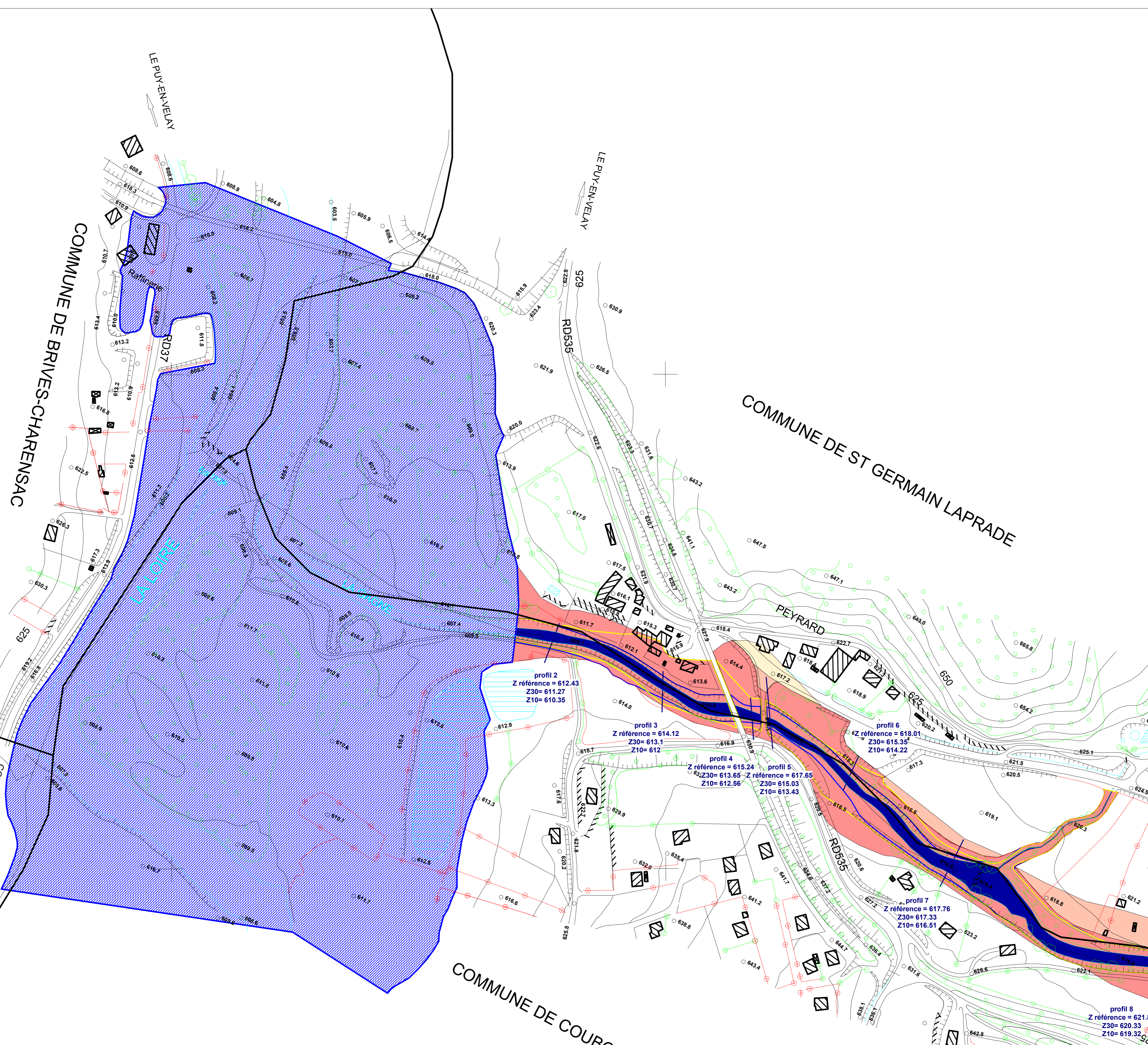
LE PUY-EN-VELAY

VALS-PRES-LE-PUY

LE PUY-EN-VELAY

LE PUY-EN-VELAY

LE PUY-EN-VELAY



**DIRECTION DEPARTEMENTALE  
DE L'EQUIPEMENT  
DE HAUTE LOIRE**

**SERVICE DE PREVENTION DES RISQUES  
ET SECURITE ROUTIERE**  
**BUREAU DE PREVENTION DES RISQUES**

Vu pour être annexé à l'arrêté n° DDT-2015-044  
du 28 septembre 2015  
Pour le Préfet et par délégation, le Chef de Bureau

Bertrand FEUERSTEIN *BF*

**RIVIERE GAGNE  
Communes de COUBON et  
de SAINT GERMAIN LAPRADE**

**Etude du risque inondation sur la Gagne  
planche 1**

**Carte des aléas pour la crue de référence**

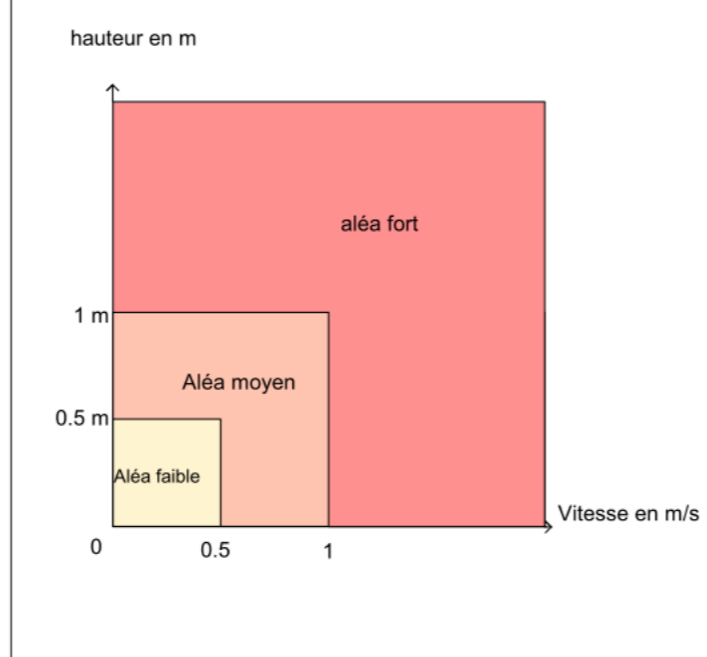
**Echelle : 1 / 2 000**

juillet 2008

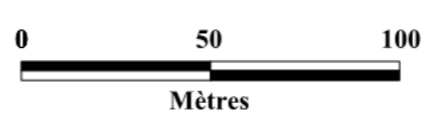


**LEGENDE**

- limite de la crue décennale
- limite de la crue trentennale
- Zone inondable par la Loire
- limite communale

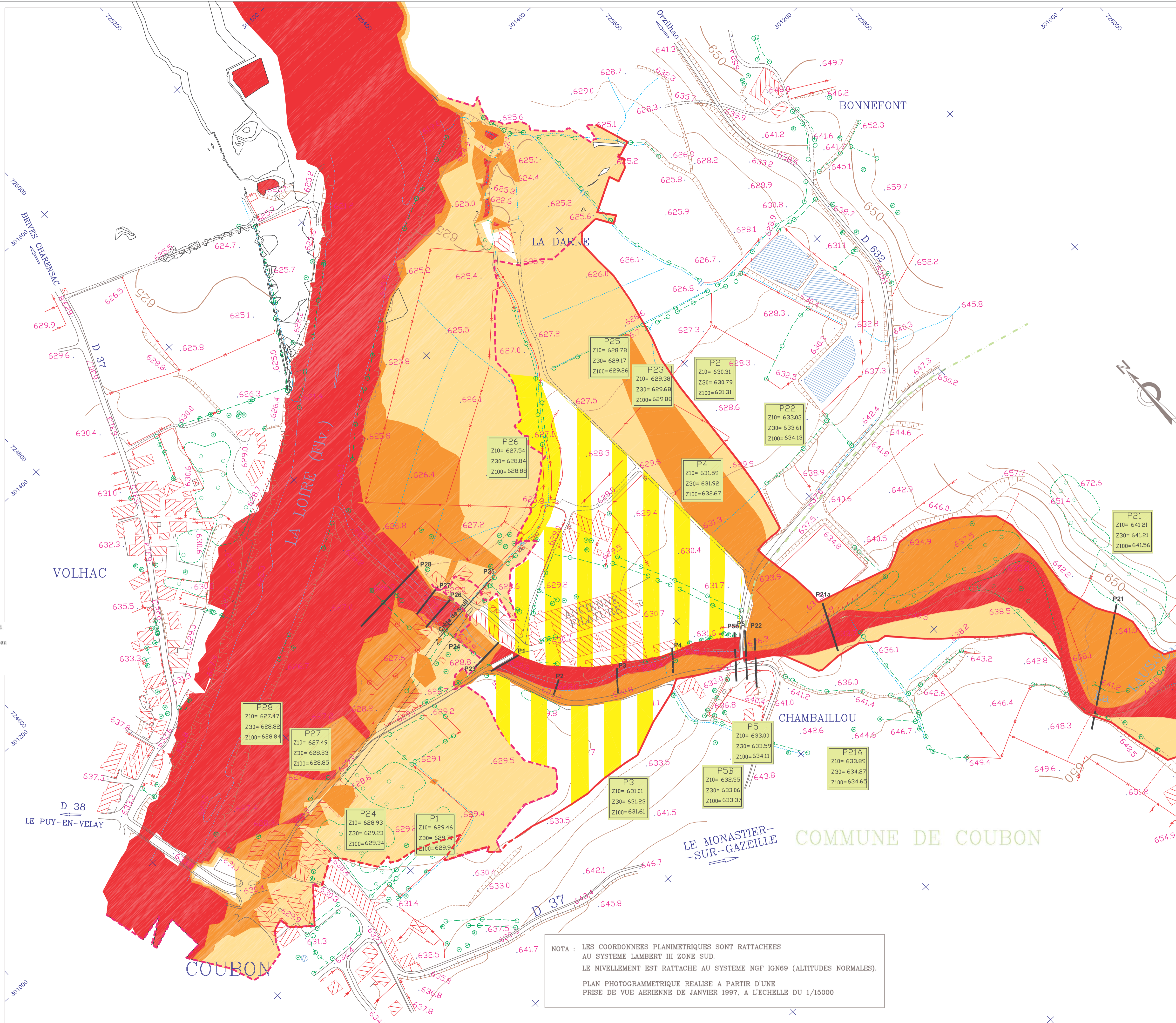


**Z référence : cote de la crue de référence**  
**Z 30 : cote de la crue de retour 30 ans**  
**Z 10 ; cote de la crue de retour 10 ans**

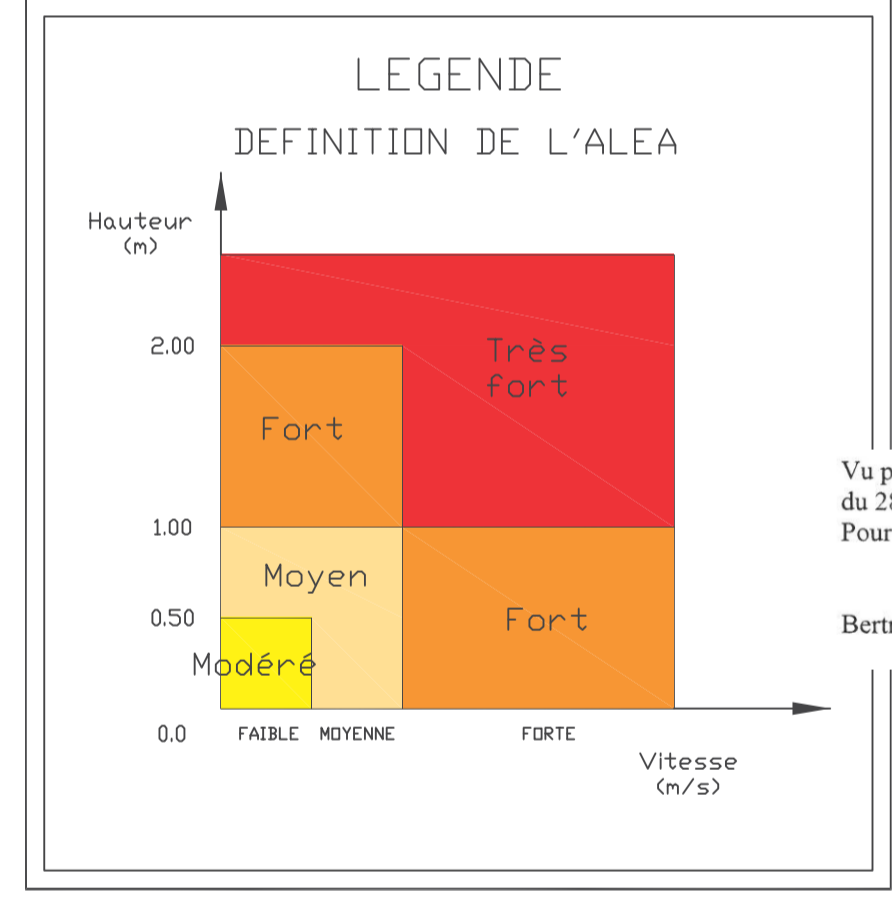


**Échelle: 1:2 000**





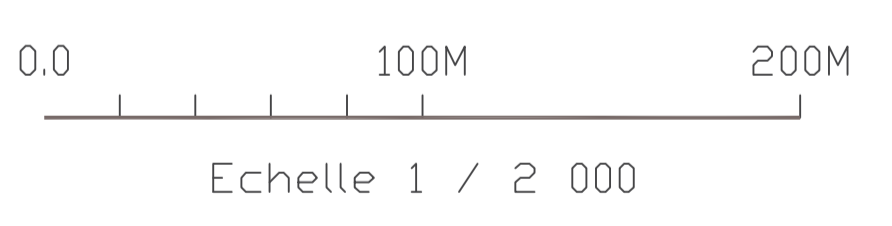
--- Limite des zones inondables de la crue centennale de la Loire et de la Laussonne



  
Zone de ruissellements consécutifs à des débordements de cours d'eau

Vu pour être annexé à l'arrêté n° DDT-2015-044 du 28 septembre 2015  
Pour le Préfet et par délégation, le Chef de Bureau

Bertrand FEUERSTEIN *BF*




**SOGREAH CONSULTANT**  
6, rue de Lorraine  
38130 Echirolles  
tel: 04.76.33.40.00

DDE DE LA HAUTE LOIRE  
Service urbanisme et habitat

**Cartographie des aléas de la Laussonne**

Communes de Coubon et Arzac en Velay

**CARTE DES ALEAS  
POUR LA CRUE CENTENNALE**

	Dessiné:	ETT	Rapport:	4110721
	Vérifié:	ACI	Grenoble, le:	23.10.06
			Plan n°	3.4

NOTA : LES COORDONNEES PLANIMETRIQUES SONT RATTACHEES AU SYSTEME LAMBERT III ZONE SUD.  
LE NIVELLEMENT EST RATTACHE AU SYSTEME NGF IGN69 (ALTITUDES NORMALES).  
PLAN PHOTOGRAMMETRIQUE REALISE A PARTIR D'UNE PRISE DE VUE AERIENNE DE JANVIER 1997, A L'ECHELLE DU 1/15000