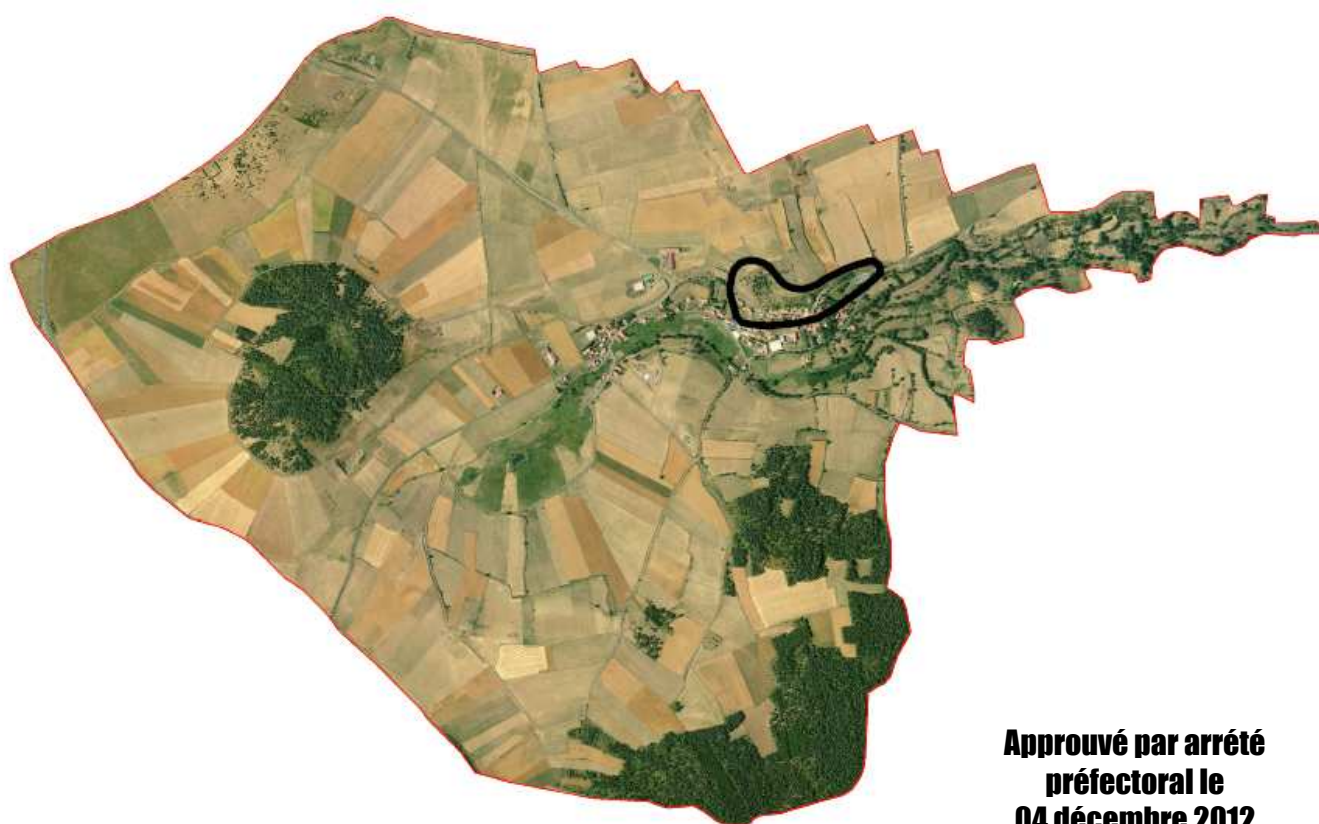


# Commune de BARGES

## P.P.R.M.T. (éboulements rocheux)

Plan de Prévention des Risques Naturels Prévisibles  
(éboulements rocheux)



### 3- Carte de zonage réglementaire (éch. 1/2.000)

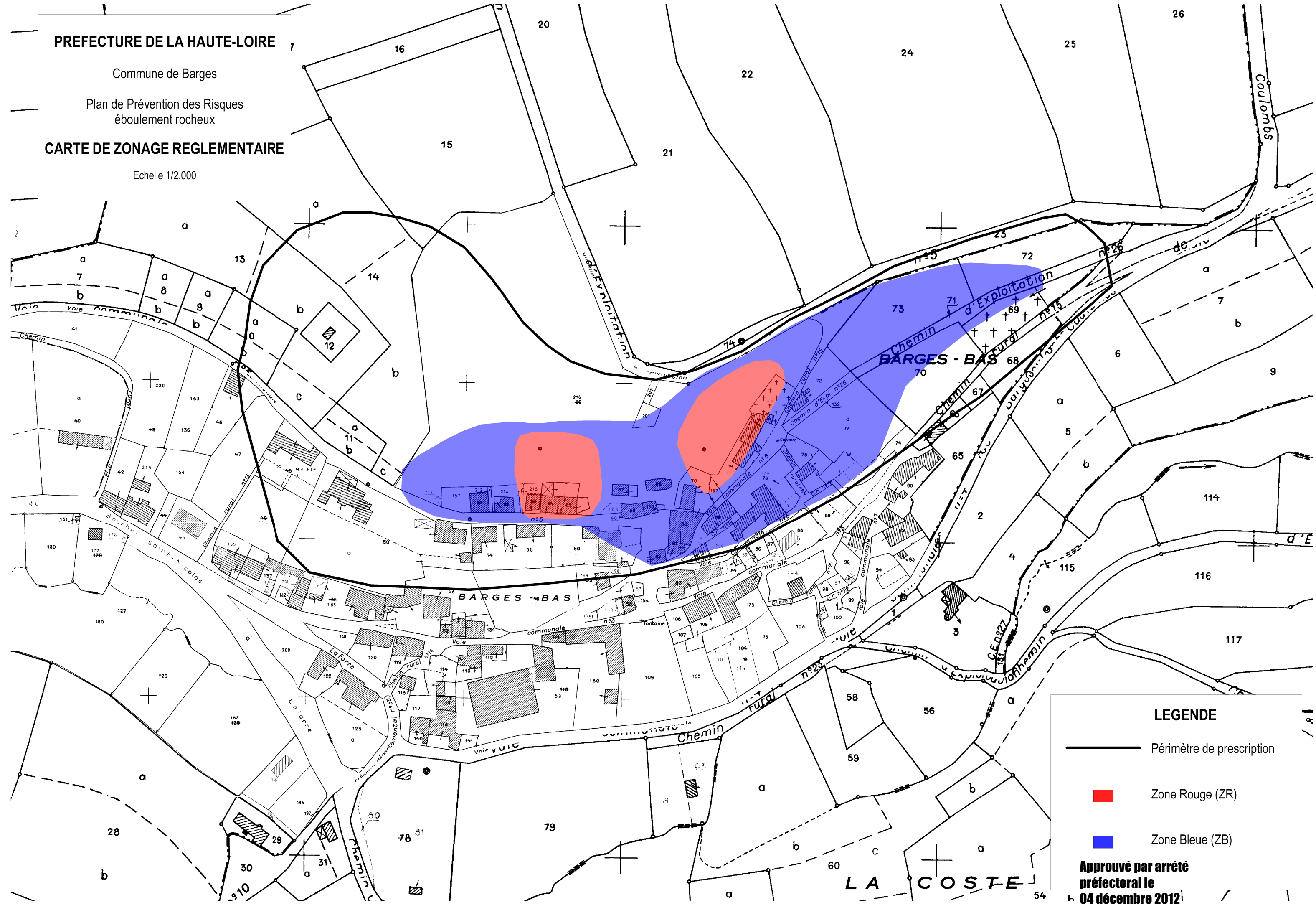
**PREFECTURE DE LA HAUTE-LOIRE**

Commune de Barges

Plan de Prévention des Risques  
éboulement rocheux

**CARTE DE ZONAGE REGLEMENTAIRE**

Echelle 1/2.000



**LEGENDE**

- Périmètre de prescription
- Zone Rouge (ZR)
- Zone Bleue (ZB)

Approuvé par arrêté  
préfectoral le  
04 décembre 2012