

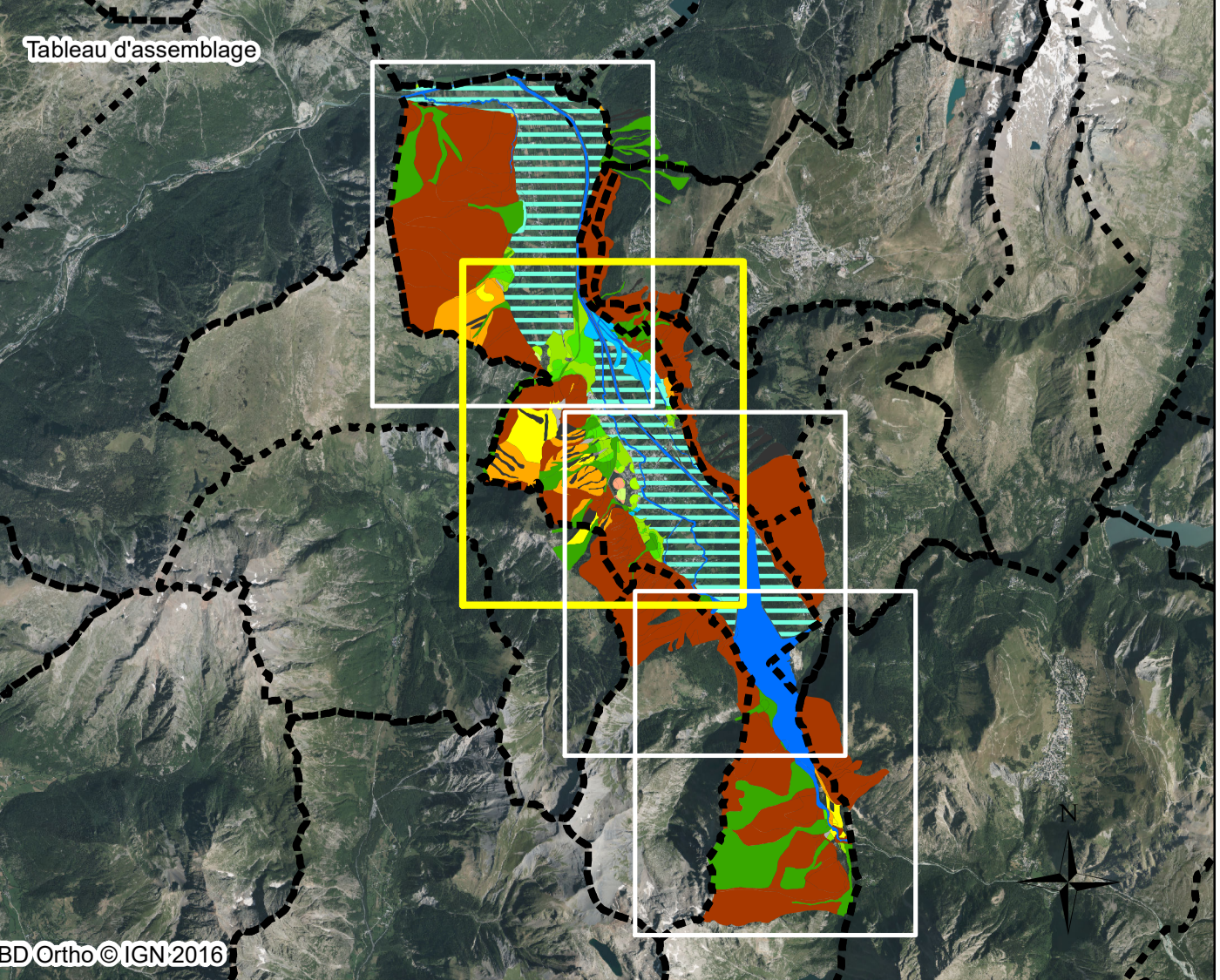
Plan de Prévention des Risques Naturels Commune de Bourg d'Oisans

CARTE DES ALEAS

Aléas avec prise en compte des effets des ouvrages de protections

Fonds : Cadastres DGI et BD Parcel IGN 2016 ; MNT Lidar DREAL 2012

Feuille CENTRE



	Faible	Moyen	Fort
Inondations			
Crues rapides des rivières (lits mineurs du Vénéon, de la Romanche, de l'Eau d'Ollès)	F1	F2	F3
Inondation en pied de versant	V1	V2	V3
Crues torrentielles	T1	T2	T3
Ruissellement / ravinement	R1	R2	R3
Mouvements de terrain			
Glissements de terrain	G1	G2	G3
Chutes de pierres et de blocs	P1	P2	P3
Avalanches			
Se reporter aux cartes séparées			

Aléas sans dimension, cantonnés à la plaine de Bourg d'Oisans. Il correspond aux zones drainées de l'ancien lac de l'Oisans. Aléa faible de manière générale au sein de la zone affichée, mais sans présence certaine en tout point. Localement, des hauteurs d'eau importantes peuvent s'accumuler dans les creux topographiques.

Zone avec effet de protection d'un ouvrage (pour l'évaluation de l'aléa résiduel, se reporter au rapport de présentation)

Zones avec suppression de l'aléa (se reporter au rapport de présentation) :

- PO : Suppression d'un aléa de chute de blocs en arrière d'un merlon de protection
- TO : Suppression d'un aléa historique de crue/débordement torrentiel
- AO : Suppression d'un aléa historique d'avalanche

Ouvrages de protections hydrauliques :

- Ouvrage ponctuel (barrage, seuil, gué...)
- Endiguement de cours d'eau et merlons torrentiels
- Plage de dépôts
- Remblai d'ouvrage (merlon, digue, toune)
- Remblai massif