


LE DÉPARTEMENT DE LA SEINE-SAINT-DENIS
LE DÉPARTEMENT DE LA SEINE-SAINT-DENIS
LE DÉPARTEMENT DE LA SEINE-SAINT-DENIS



MEMBRE POUR LE DÉPT DE LA SEINE-SAINT-DENIS
du Syndicat Intercommunal d'Aménagement et de Gestion de l'Eau de Paris (SIGAP)

**PLAN DE PREVENTION DES RISQUES
NATURELS D'INONDATION**

Bassin versant de La Peyre

Coordonné par:

ALAIN DU VERT	MICHAEL LEVIGNE
ALAIN	PIERRE
SARTILLAN DE SUERS	PEZINES LES MINES
CHOU	BOULAN
MONTAGNARD	TOURNEB
MEYER	VALIN

3a PEZINES LES MINES - OUEST
ZONAGE REGLEMENTAIRE

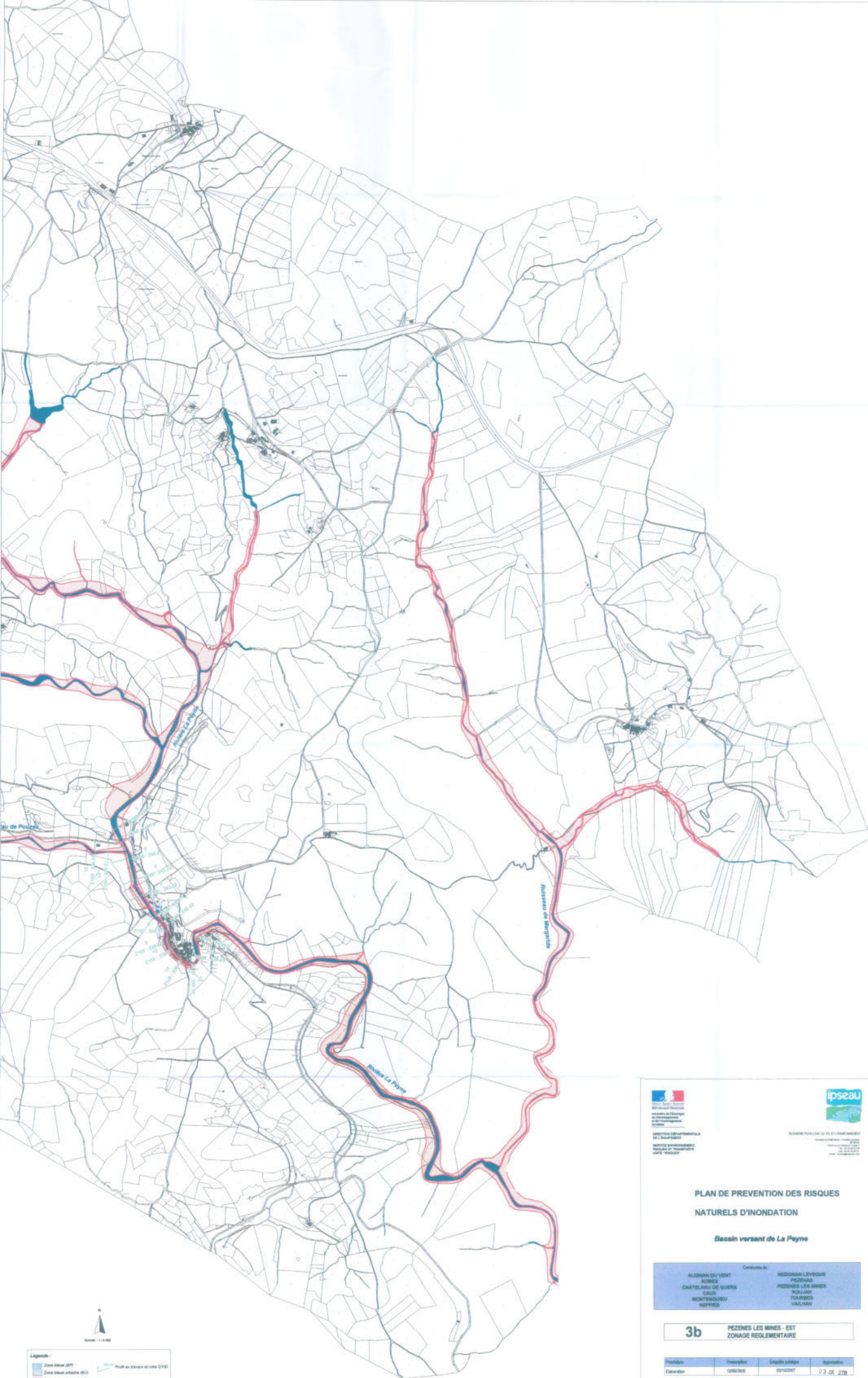
Projet	Projet	Étude préliminaire	Approbation
14/06/2015	15/06/2015	24/10/2015	23/01/2016

N

Scale: 1:15 000

Légende

Zone litée (ZL)	Zone inondable (Zi)	Zone inondable (Zi)	Profil en travers de la ZI (Z)
Zone littoral (ZL)	Zone inondable (Zi)	Zone inondable (Zi)	Ligne de rivage
Zone littoral (ZL)	Zone inondable (Zi)	Zone inondable (Zi)	Ligne de rivage



Légende :

- Zone bleue (PPI)
- Zone bleue urbaine (PUI)
- Zone rouge (PPI)
- Zone rouge urbaine (PUI)
- Prêt et travaux et vote D100
- 100 m
- 0 1000
- Latitude de base



MAIRIE DE PEZENES LES MINES
100000 PEZENES LES MINES
03 20 20 20 20

COMMUNE DE PEZENES LES MINES
100000 PEZENES LES MINES
03 20 20 20 20



IPSEAU
100000 PEZENES LES MINES
03 20 20 20 20

**PLAN DE PREVENTION DES RISQUES
NATURELS D'INONDATION**

Basin versant de La Peyne

Communes de	
ALBANAN DU VENT JAMES CASTELAU DE LUERS CULX MONTENQUEU MESPRES	MESPRES L'EVROUX PEZENES PEZENES LES MINES POLLAN TOURNAIS VALHAN

**3b PEZENES LES MINES - EST
ZONAGE REGLEMENTAIRE**

Projet	Travaux	Échelle plan	Date
Élaboration	02/2008	1/25000	12.02.2008