

Secteurs Naturels

- R : Zone inondable naturelle de risque grave

Secteurs Urbanisés

- RU : Zone inondable urbanisée de risque grave
- BU : Zone inondable urbanisée de risque important

Point singulier : ouvrage

Profil en travers

220,25 Cote d'eau 100 ans en m NGF (PNE Calculée)

Limite de commune



Direction
Départementale
de l'Équipement
Hérault

Service Urbanisme
Bureaux Eau,
Environnement
et Risques

**PLAN DE PREVENTION
DES RISQUES NATURELS
D'INONDATION**

Haute Vallée de l'Orb

**CARTE DE ZONAGE
Planche 1
BOUSQUET D'ORB**

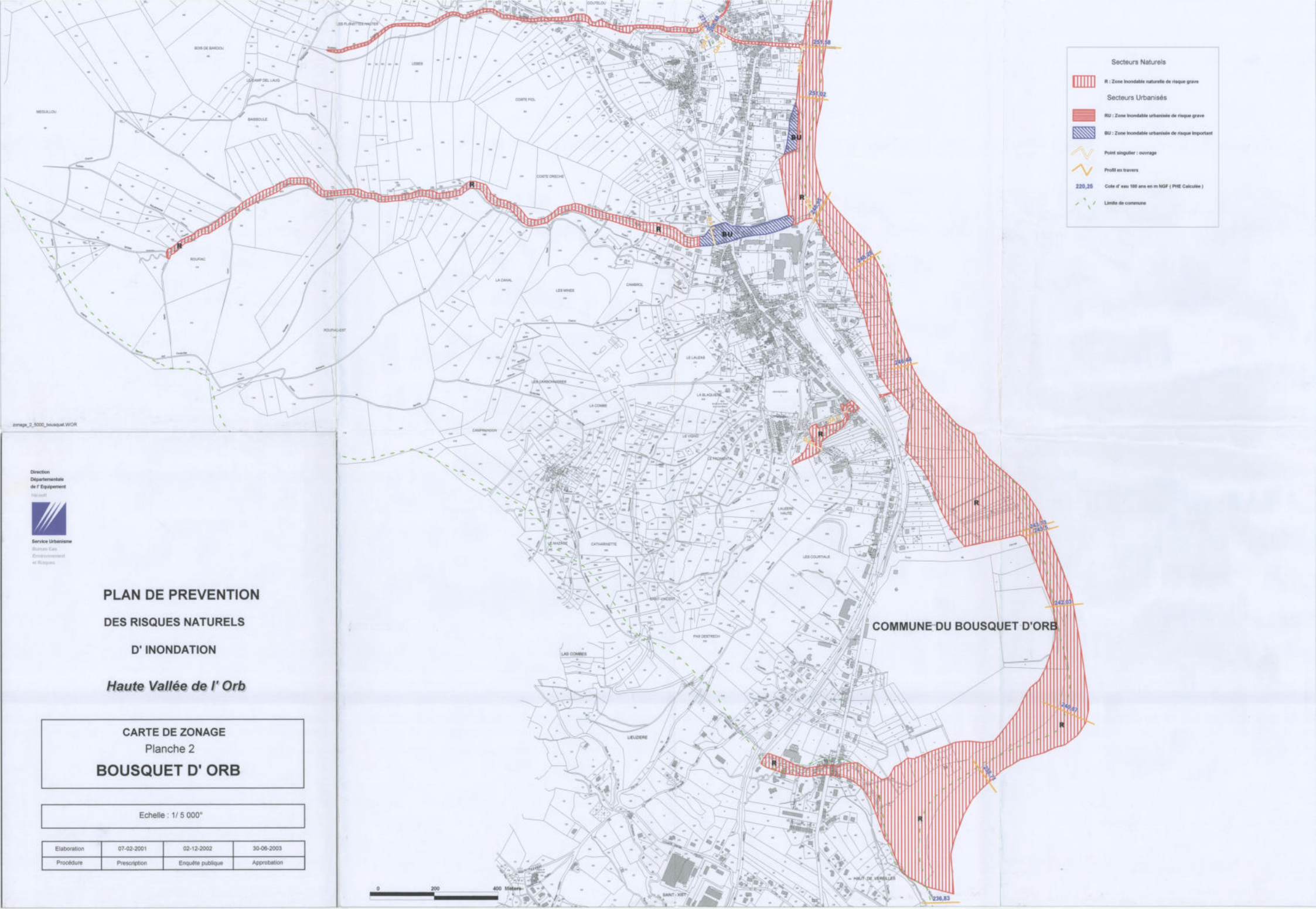
Echelle : 1/ 5 000^e

Elaboration	07-02-2001	02-12-2002	30-06-2003
Procédure	Prescription	Enquête publique	Approbation



COMMUNE DE...

COMMUNE DU BOUSQUET D'ORB



Secteurs Naturels

R : Zone inondable naturelle de risque grave

Secteurs Urbanisés

RU : Zone inondable urbanisée de risque grave

BU : Zone inondable urbanisée de risque important

Point singulier : ouvrage

Profil en travers

220,25 Cote d'eau 198 ans en m NGF (PHE Calculée)

Limite de commune

image_2_5000_bouquet WOR



**PLAN DE PREVENTION
DES RISQUES NATURELS
D' INONDATION**

Haute Vallée de l' Orb

**CARTE DE ZONAGE
Planche 2
BOUSQUET D' ORB**

Echelle : 1/5 000^e

Elaboration	07-02-2001	02-12-2002	30-06-2003
Procédure	Prescription	Enquête publique	Approbation



COMMUNE DU BOUSQUET D'ORB