

Cartographie du zonage réglementaire

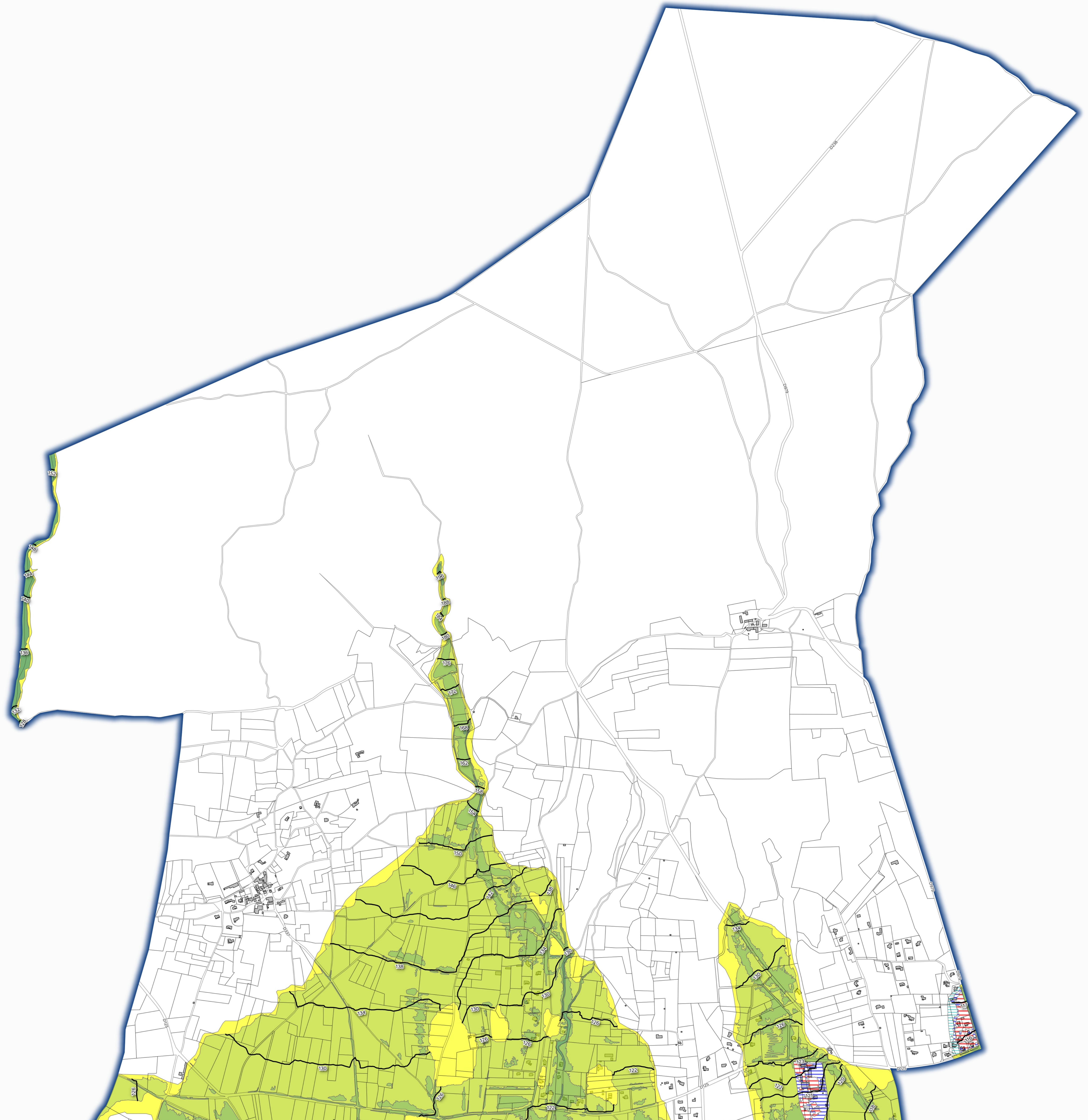
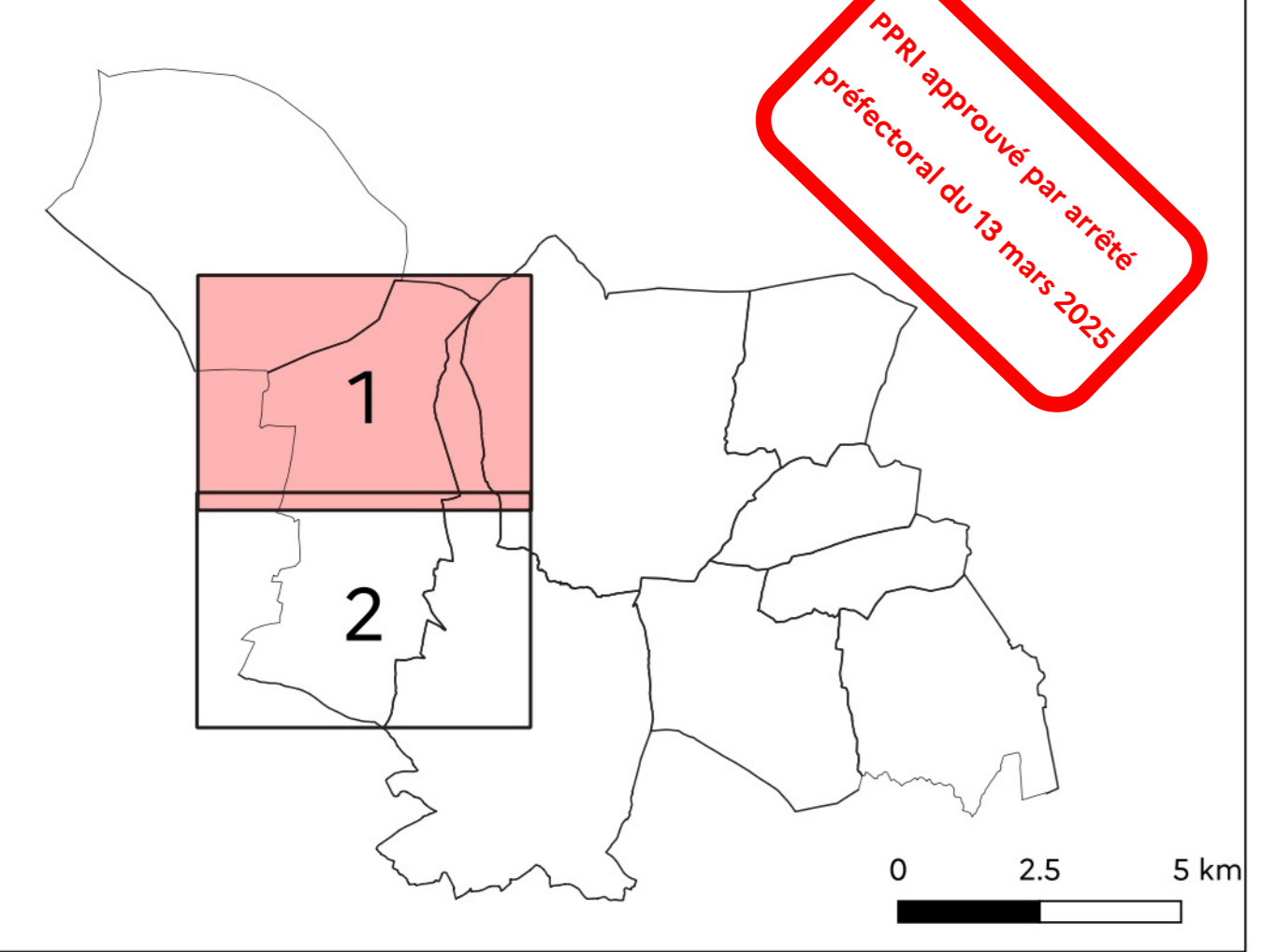
Légende

- | | | |
|--|--|--|
| TF-U : Zone urbaine inondable par un aléa très fort | M-Ucu : Zone de centre urbain inondable par un aléa modéré | M-NU : Zone non urbaine inondable par un aléa modéré |
| TF-Ucu : Zone de centre urbain inondable par un aléa très fort | R-U : Zone urbaine inondable par un aléa résiduel | R-NU : Zone non urbaine inondable par un aléa résiduel |
| F-U : Zone urbaine inondable par un aléa fort | R-Ucu : Zone de centre urbain inondable par un aléa résiduel | Cote PHE (m NGF) |
| F-Ucu : Zone de centre urbain inondable par un aléa fort | TF-NU : Zone non urbaine inondable par un aléa très fort | Limite communale |
| M-U : Zone urbaine inondable par un aléa modéré | F-NU : Zone non urbaine inondable par un aléa fort | Parcelle |
| | | Bâtiment |

Echelle : 1/5000 ème
0 100 200 300 m



Bassin-versant Alzon-Seynes



Cartographie du zonage réglementaire

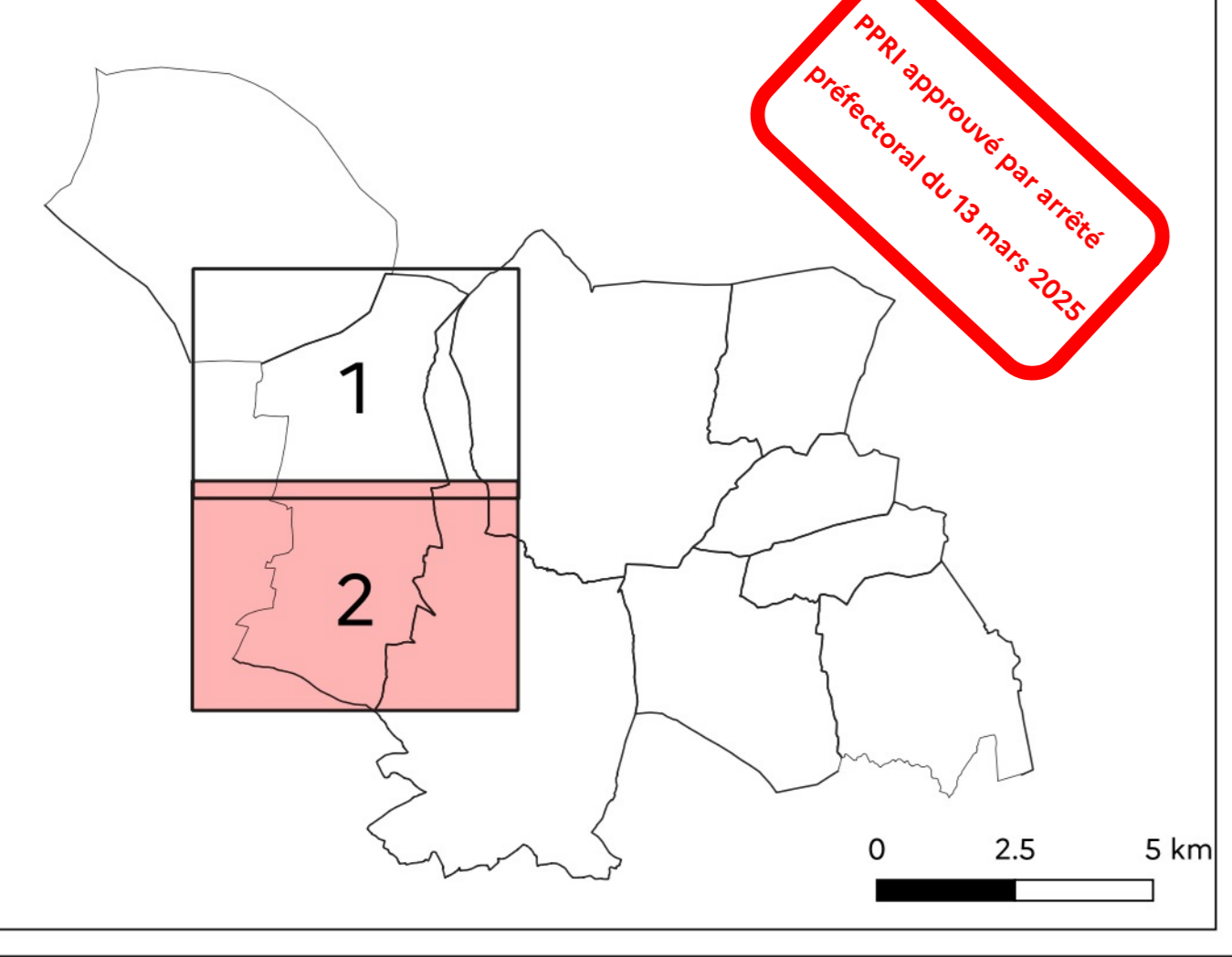
Légende

- | | | |
|--|--|--|
| TF-U : Zone urbaine inondable par un aléa très fort | M-Ucu : Zone de centre urbain inondable par un aléa modéré | M-NU : Zone non urbaine inondable par un aléa modéré |
| TF-Ucu : Zone de centre urbain inondable par un aléa très fort | R-U : Zone urbaine inondable par un aléa résiduel | R-NU : Zone non urbaine inondable par un aléa résiduel |
| F-U : Zone urbaine inondable par un aléa fort | M-Ucu : Zone de centre urbain inondable par un aléa résiduel | Cote PHE (m NGF) |
| F-Ucu : Zone de centre urbain inondable par un aléa fort | TF-NU : Zone non urbaine inondable par un aléa très fort | Limite communale |
| M-U : Zone urbaine inondable par un aléa modéré | F-NU : Zone non urbaine inondable par un aléa fort | Parcelle |
| | | Bâtiment |

Echelle : 1/5000 ème
0 100 200 300 m



Bassin-versant Alzon-Seynes



PPRI approuvé par arrêté
préfectoral du 13 mars 2025

0 2.5 5 km

