

Cartographie du zonage réglementaire

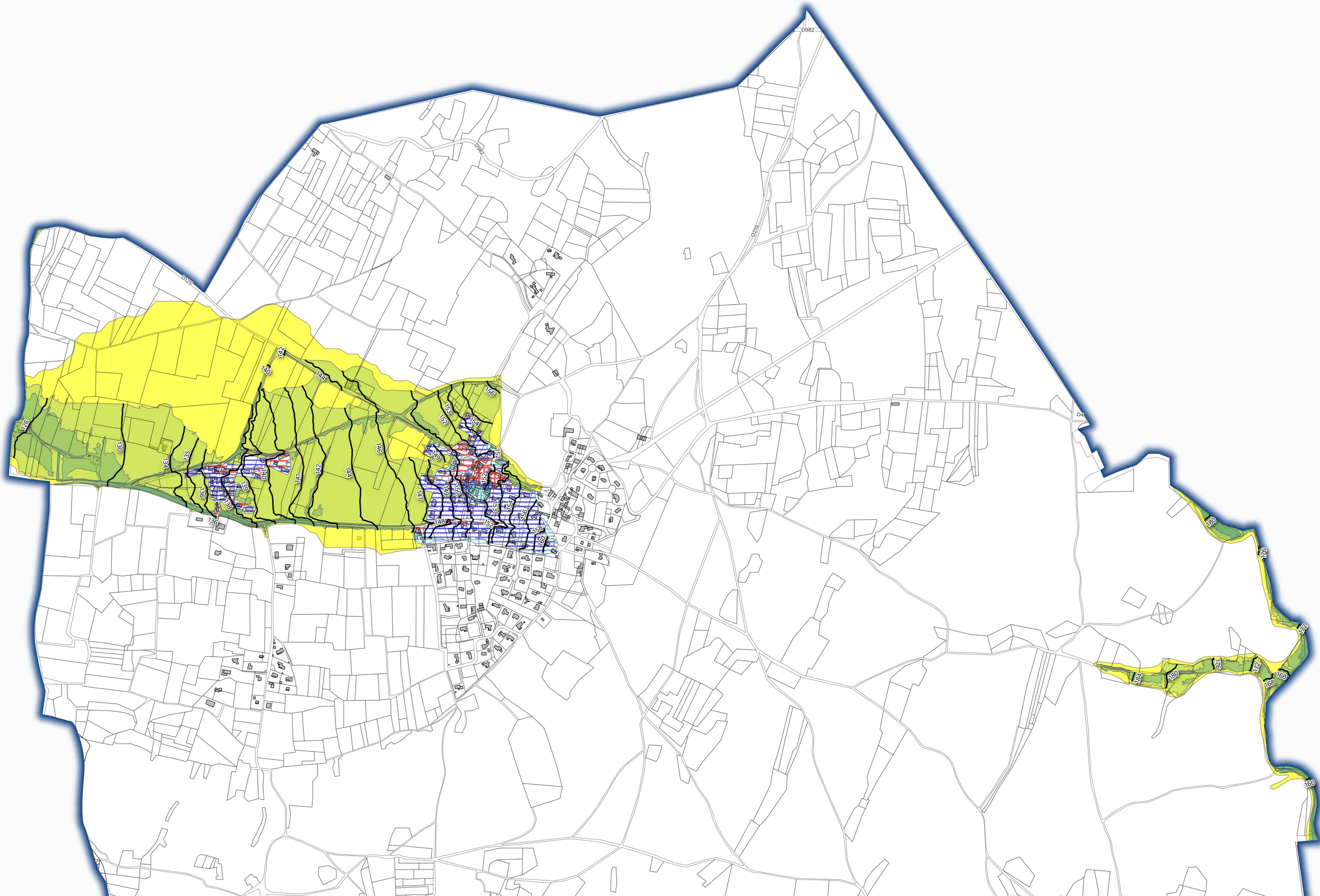
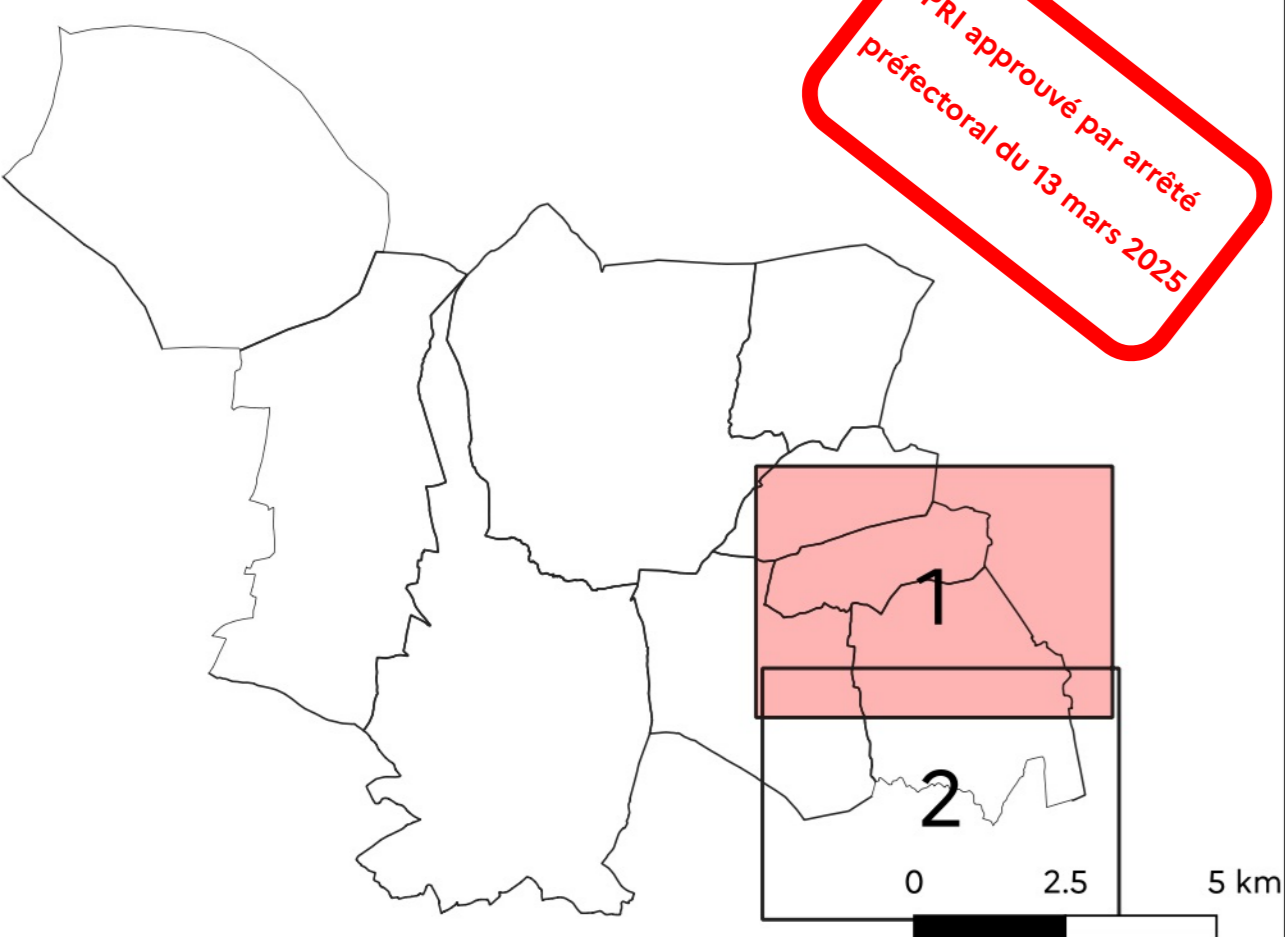
Légende

- |  |  |  |
|--|--|--|
| TF-U : Zone urbaine inondable par un aléa très fort            | M-Ucu : Zone de centre urbain inondable par un aléa modéré   | M-NU : Zone non urbaine inondable par un aléa modéré   |
| TF-Ucu : Zone de centre urbain inondable par un aléa très fort | R-U : Zone urbaine inondable par un aléa résiduel            | R-NU : Zone non urbaine inondable par un aléa résiduel |
| F-U : Zone urbaine inondable par un aléa fort                  | R-Ucu : Zone de centre urbain inondable par un aléa résiduel | Cote PHE (m NGF)                                       |
| F-Ucu : Zone de centre urbain inondable par un aléa fort       | TF-NU : Zone non urbaine inondable par un aléa très fort     | Limite communale                                       |
| M-U : Zone urbaine inondable par un aléa modéré                | F-NU : Zone non urbaine inondable par un aléa fort           | Parcelle   |
|  |  | Bâtiment   |

Echelle : 1/5000 ème

Bassin-versant Alzon-Seynes

PPRI approuvé par arrêté préfectoral du 18 mars 2025



Cartographie du zonage réglementaire

Légende

- |  |  |  |
|--|--|--|
| TF-U : Zone urbaine inondable par un aléa très fort            | M-Ucu : Zone de centre urbain inondable par un aléa modéré   | M-NU : Zone non urbaine inondable par un aléa modéré   |
| TF-Ucu : Zone de centre urbain inondable par un aléa très fort | R-U : Zone urbaine inondable par un aléa résiduel            | R-NU : Zone non urbaine inondable par un aléa résiduel |
| F-U : Zone urbaine inondable par un aléa fort                  | M-Ucu : Zone de centre urbain inondable par un aléa résiduel | Cote PHE (m NGF)                                       |
| F-Ucu : Zone de centre urbain inondable par un aléa fort       | TF-NU : Zone non urbaine inondable par un aléa très fort     | Limite communale                                       |
| M-U : Zone urbaine inondable par un aléa modéré                | F-NU : Zone non urbaine inondable par un aléa fort           | Parcelle   |
|  |  | Bâtiment   |

Echelle : 1/5000 ème  
0 100 200 300 m



Bassin-versant Alzon-Seynes

