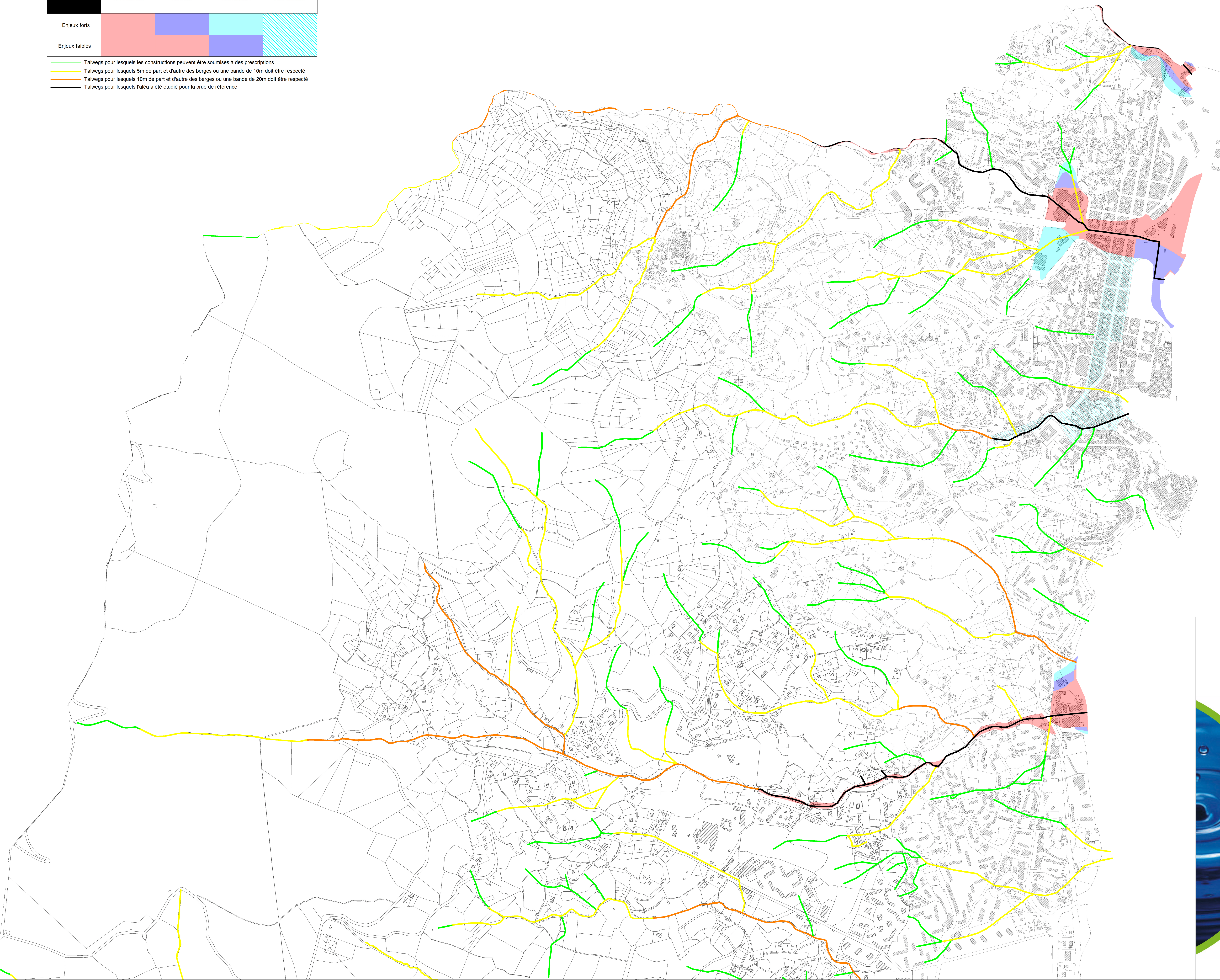
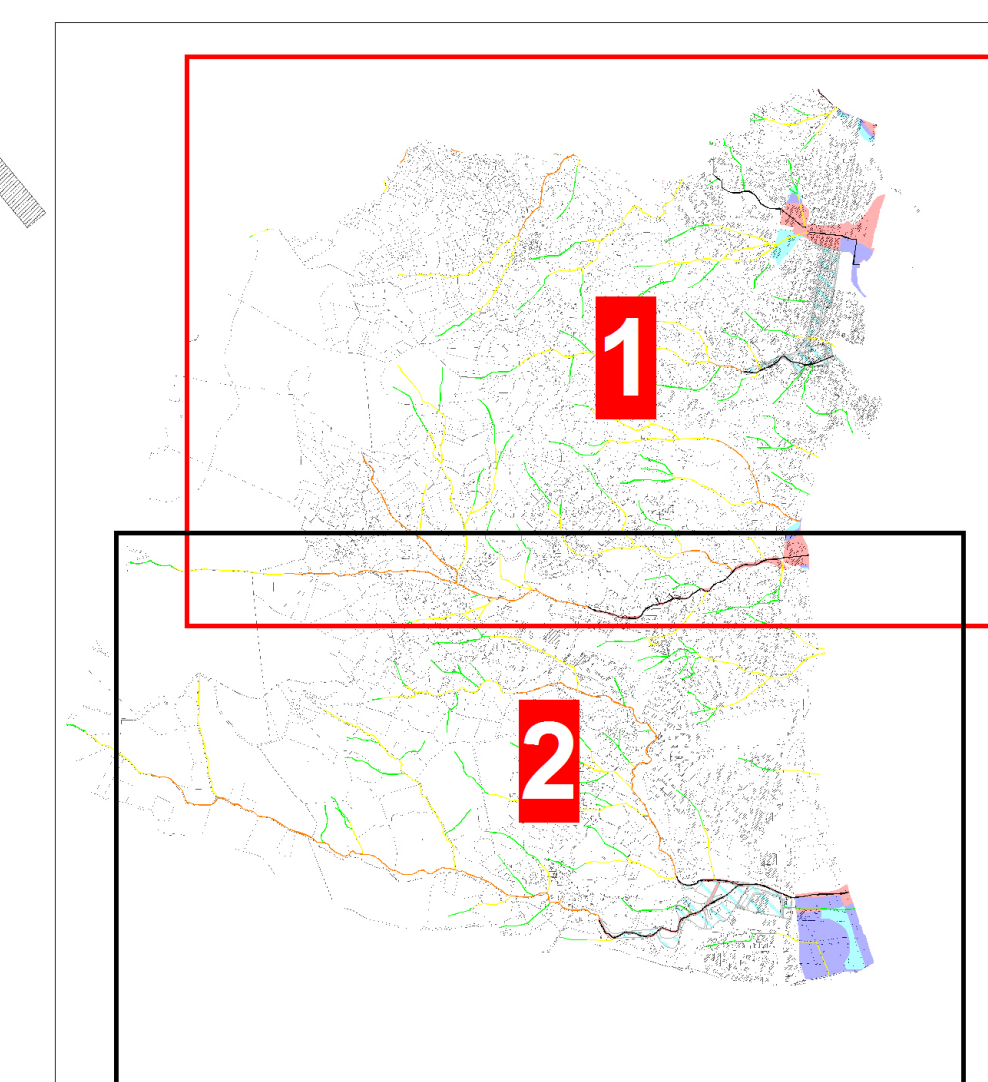
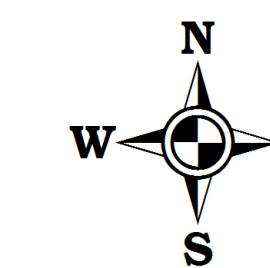


LEGENDE	Aléa très fort	Aléa fort	Aléa modéré	Aléa résiduel
Enjeux forts				
Enjeux faibles				

—	Talwegs pour lesquels les constructions peuvent être soumises à des prescriptions
—	Talwegs pour lesquels 5m de part et d'autre des berges ou une bande de 10m doit être respecté
—	Talwegs pour lesquels 10m de part et d'autre des berges ou une bande de 20m doit être respecté
—	Talwegs pour lesquels l'aléa a été étudié pour la crue de référence



DIRECTION DÉPARTEMENTALE DES TERRITOIRES ET DE LA MER DE LA HAUTE-CORSE

COMMUNE DE BASTIA

PLAN DE PRÉVENTION DES RISQUES
INONDATION DU GRAND BASTIA

CARTOGRAPHIE DU ZONAGE RÉGLEMENTAIRE
PAR DÉBORDEMENT DE COURS D'EAU

PLANCHE 1/2

1 : 5 000

HSE04684R

MARS 2015

egis eau

HSE04684R - zonage_reglementaire_Bastia1 wor - FR