



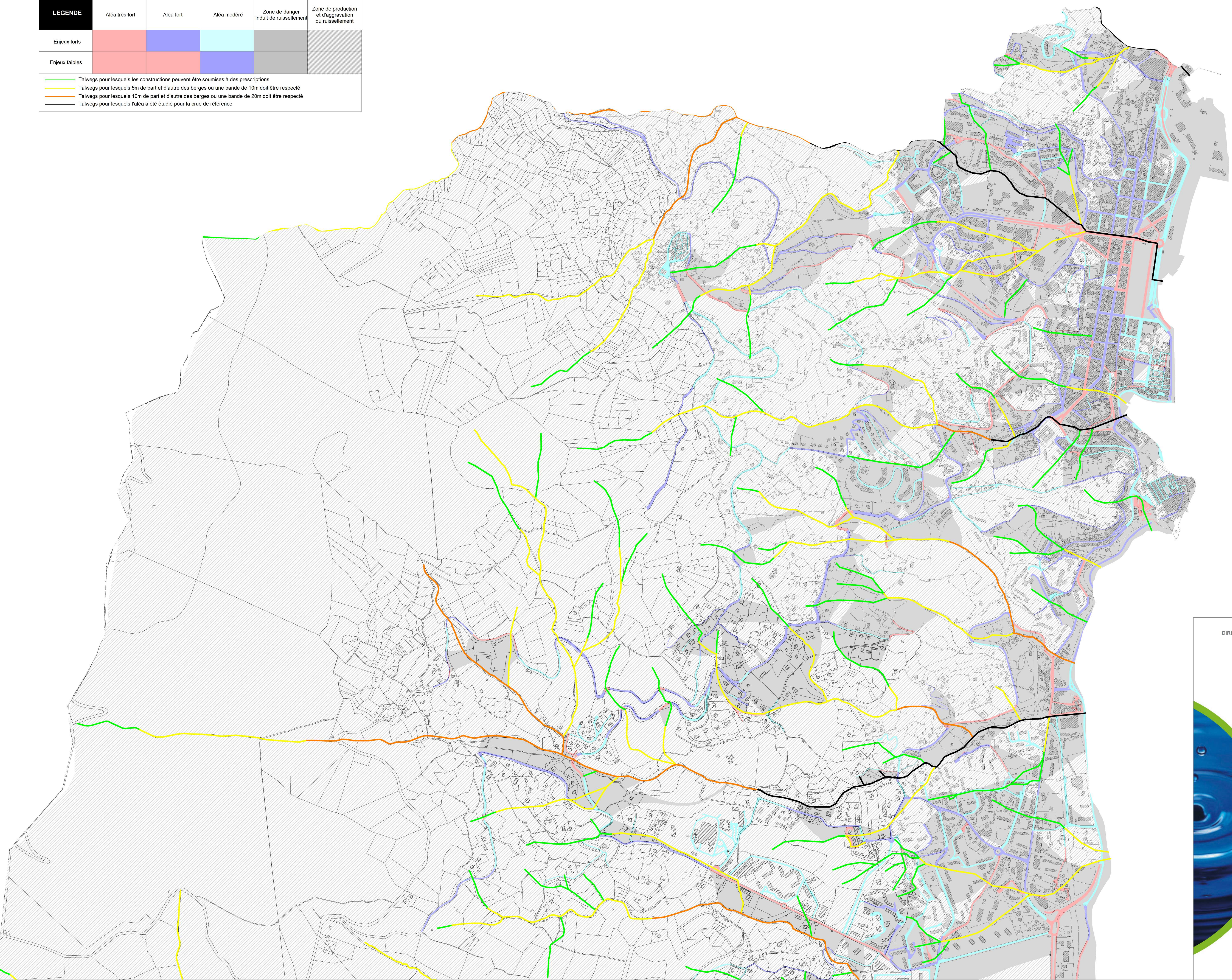
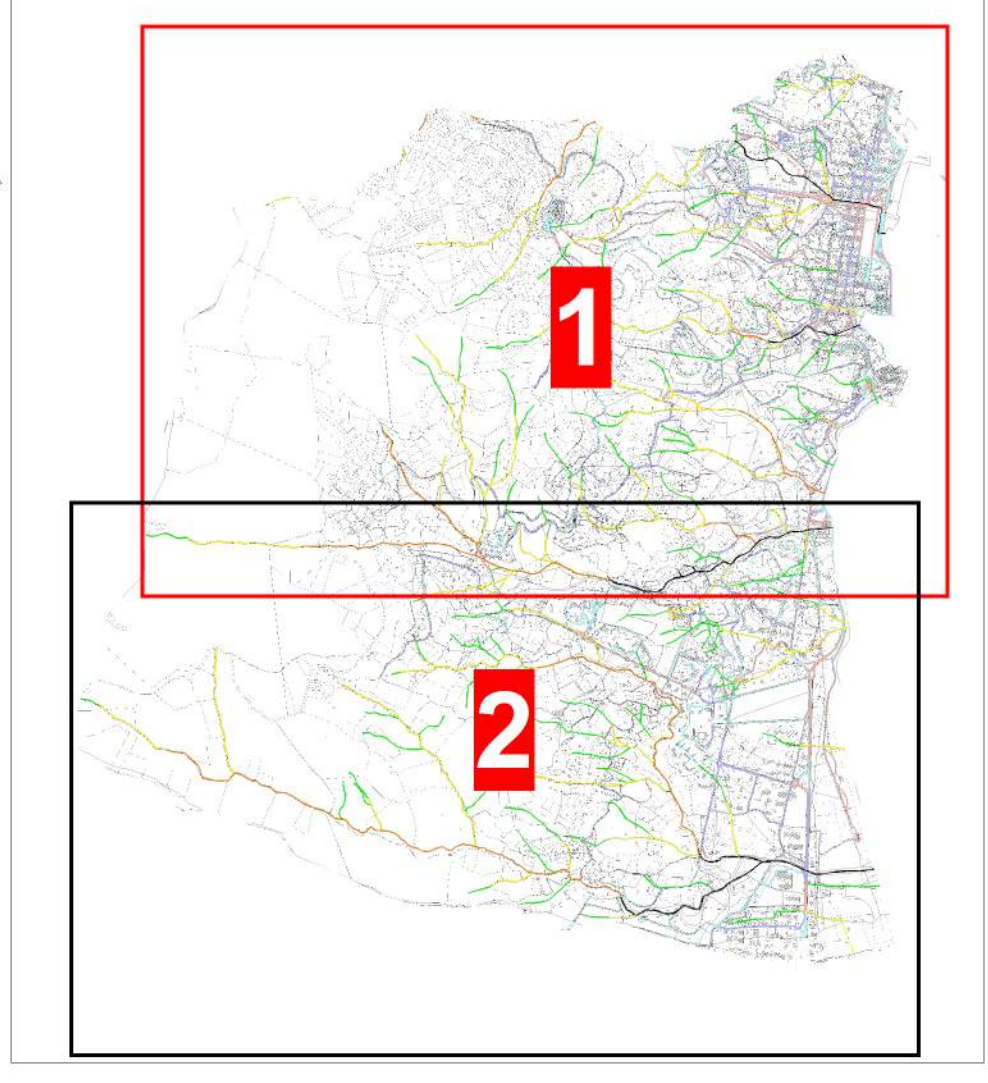
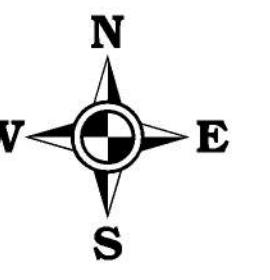


LEGENDE	Aléa très fort	Aléa fort	Aléa modéré	Zone de danger induit de ruissellement	Zone de production et d'aggravation du ruissellement
Enjeux forts					
Enjeux faibles					

	Talwegs pour lesquels les constructions peuvent être soumises à des prescriptions
	Talwegs pour lesquels 5m de part et d'autre des berges ou une bande de 10m doit être respecté
	Talwegs pour lesquels 10m de part et d'autre des berges ou une bande de 20m doit être respecté
	Talwegs pour lesquels l'aléa a été étudié pour la crue de référence



DIRECTION DÉPARTEMENTALE DES TERRITOIRES ET DE LA MER DE LA HAUTE-CORSE

COMMUNE DE BASTIA

PLAN DE PRÉVENTION DES RISQUES
INONDATION DU GRAND BASTIA

CARTOGRAPHIE DU ZONAGE RÉGLEMENTAIRE
PAR RUISSÈLEMENT URBAIN

PLANCHE 1/2

1 : 5 000



HSE04684R

MARS 2015



HSE04684R - zonage_reglementaire_Bastia1 wor - FR