

Le niveau de la crue de 1955 a atteint la fenêtre de la maison. Celui de la crue de 1983 a atteint son seuil.

Champ d'inondation commun à la Saône et à l'Ouche, aléa indéterminé

Cette maison a eu 60 cm d'eau en 1955 et 10 cm en 1983.

Cette maison a eu 40 cm d'eau lors de la crue de 1983.

Cette maison a eu 3 cm d'eau lors de la crue de 1983.

25 cm d'eau dans cette maison en 1955.

PK215 : 182,10m

PK213bis : 187,20m

PK217 : 181,80m

PK216 : 182,20m

PK218 : 182,00m

PK218bis : 182,80m

PK211 : 182,30m

PK211bis : 182,30m

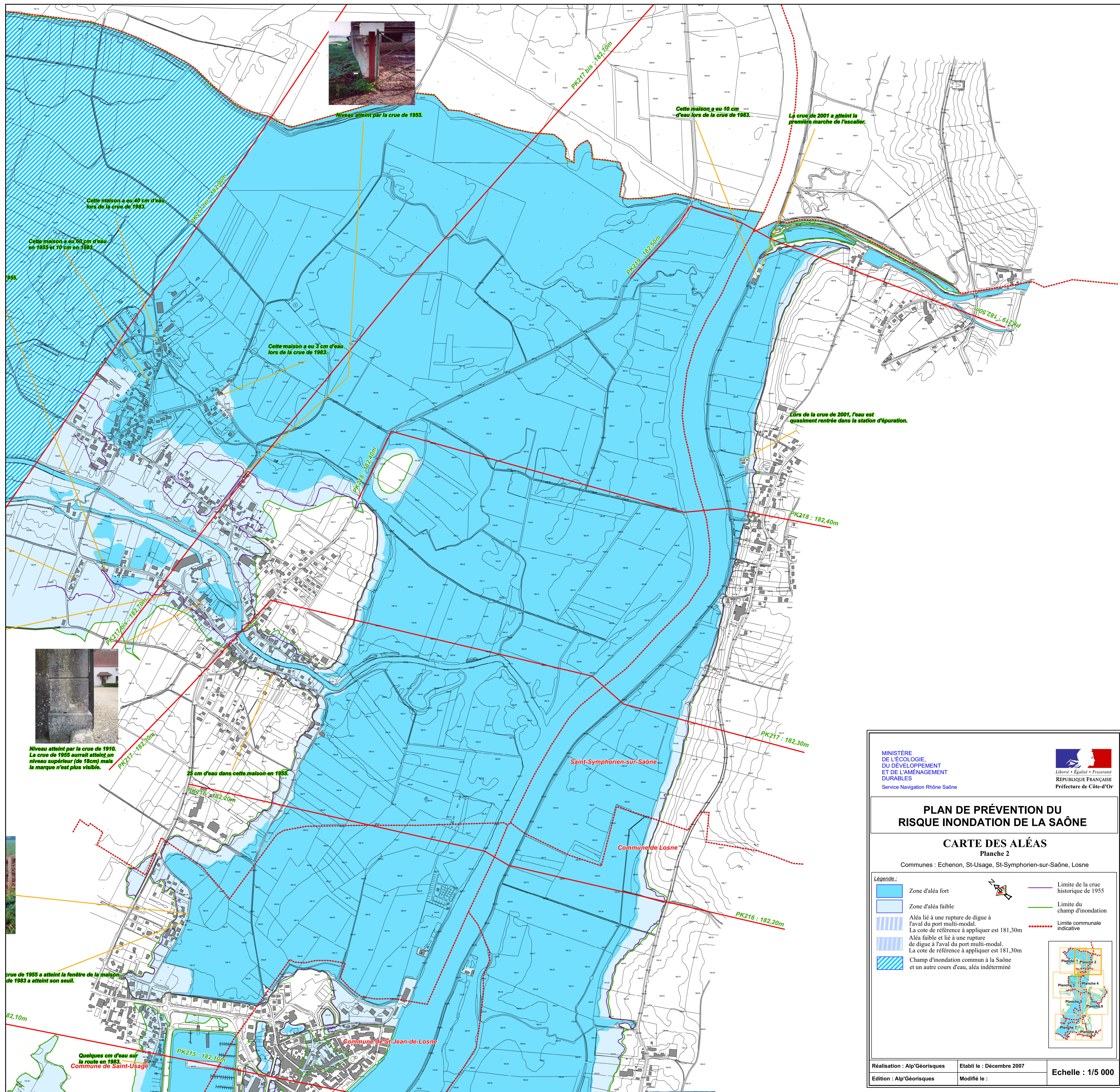
Chemin du Chagnou

Commune d'Echenon

Commune d'Echenon

Commune de Saint-Usage

Commune de St-Jean-de-Loisy



MINISTÈRE
 DE L'ÉCOLOGIE
 DU DÉVELOPPEMENT
 ET DE L'AMÉNAGEMENT
 DURABLES
 Service Navigation Rhône Saône

Liberté • Égalité • Fraternité
 RÉPUBLIQUE FRANÇAISE
 Préfecture de Côte-d'Or

PLAN DE PRÉVENTION DU RISQUE INONDATION DE LA SAÔNE

CARTE DES ALÉAS

Planche 2

Communes : Echenon, St-Usage, St-Symphorien-sur-Saône, Losne

Légende :
 Zone d'aléa fort
 Zone d'aléa faible
 Aléa lié à une rupture de digue à l'aval du port multi-modal. La cote de référence à appliquer est 181,30m
 Aléa faible et lié à une rupture de digue à l'aval du port multi-modal. La cote de référence à appliquer est 181,30m
 Champ d'inondation commun à la Saône et un autre cours d'eau, aléa indéterminé
 Limite de la crue historique de 1955
 Limite du champ d'inondation
 Limite communale indicative

Réalisation : Alp'Géorisques
 Edition : Alp'Géorisques
 Etabli le : Décembre 2007
 Modifié le :

Echelle : 1/5 000

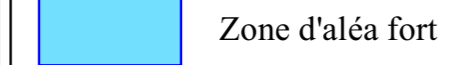


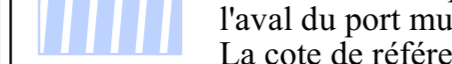




**PLAN DE PRÉVENTION DU
RISQUE INONDATION DE LA SAÔNE**

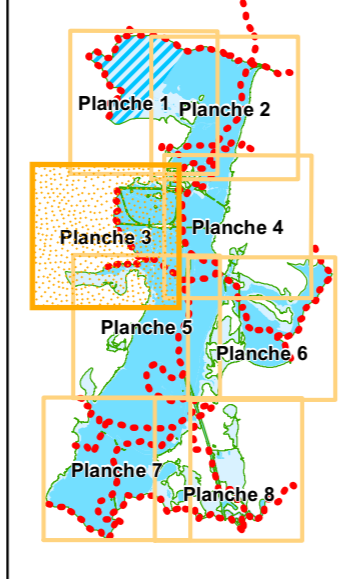
CARTE DES ALÉAS

Planche 3

Communes : Esbarres, St-Usage

Légende :

-  Zone d'aléa fort
-  Zone d'aléa faible
-  Aléa lié à une rupture de digue à l'aval du port multi-modal. La cote de référence à appliquer est 181,30m
-  Aléa faible et lié à une rupture de digue à l'aval du port multi-modal. La cote de référence à appliquer est 181,30m
-  Champ d'inondation commun à la Saône et un autre cours d'eau, aléa indéterminé
-  Limite de la crue historique de 1955
-  Limite du champ d'inondation
-  Limite communale indicative



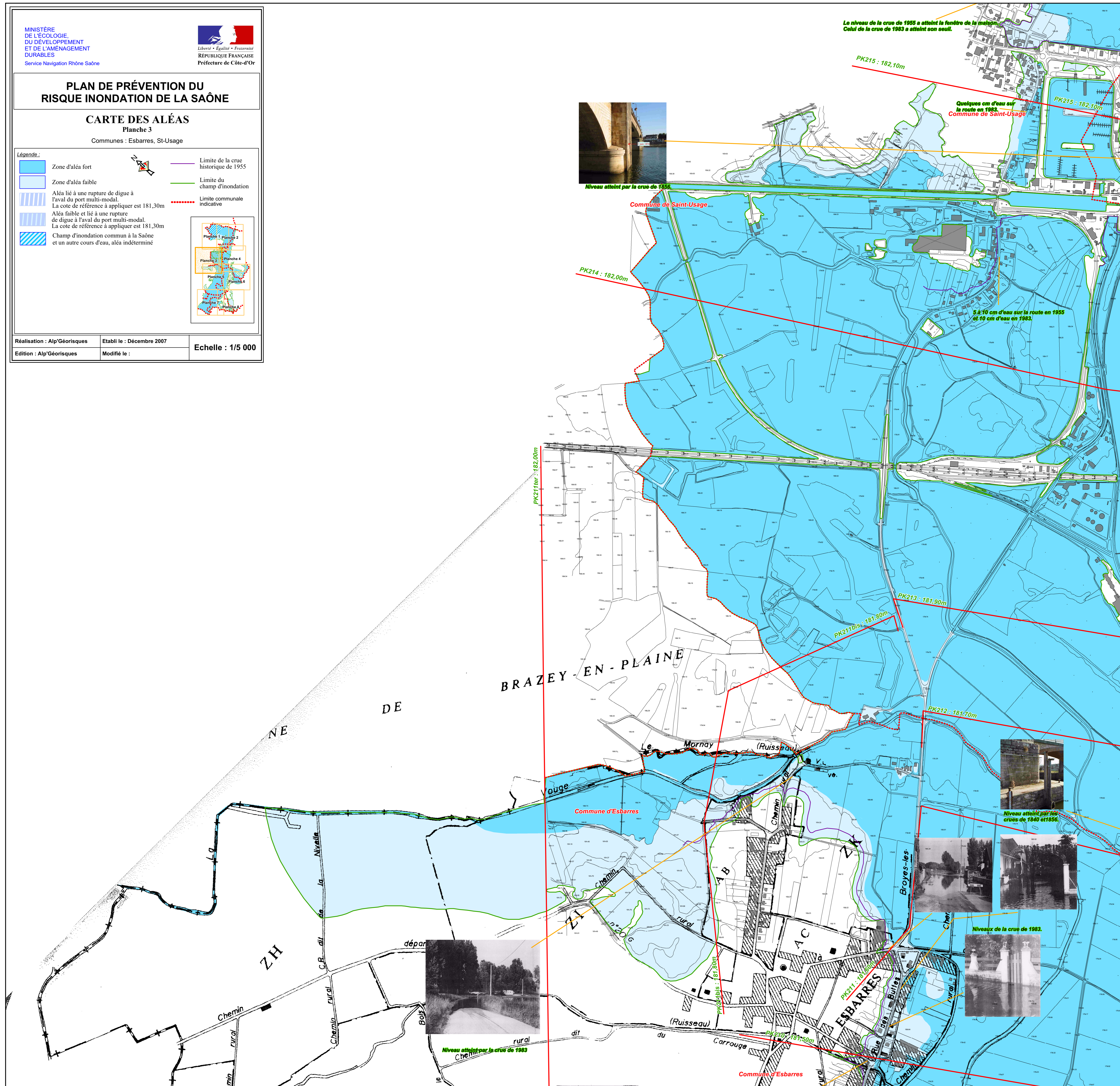
Réalisation : Alp'Géorisques

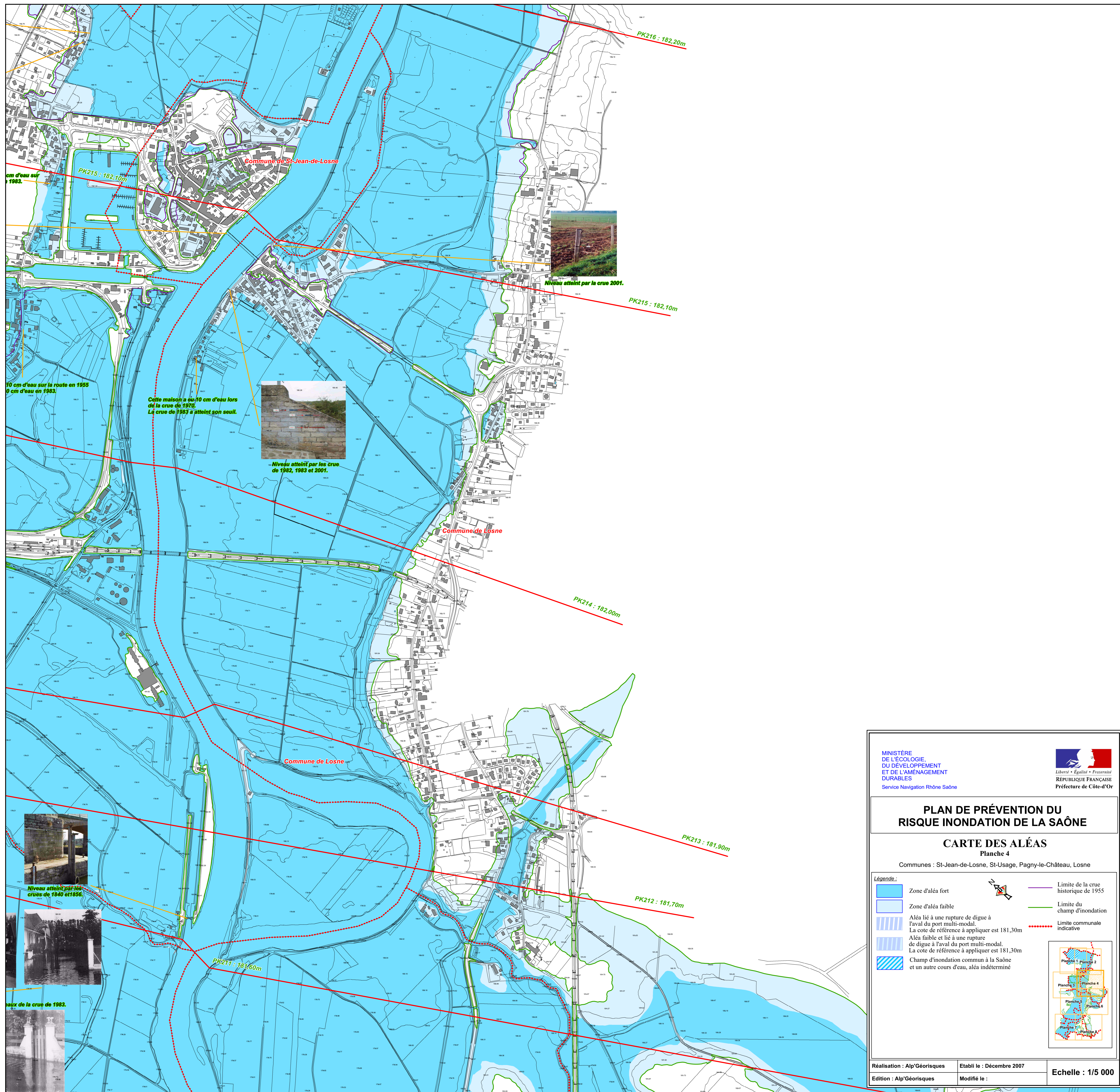
Etabli le : Décembre 2007

Echelle : 1/5 000

Edition : Alp'Géorisques

Modifié le :





MINISTÈRE
 DE L'ÉCOLOGIE,
 DU DÉVELOPPEMENT
 ET DE L'AMÉNAGEMENT
 DURABLES
 Service Navigation Rhône Saône

Liberté • Égalité • Fraternité
 RÉPUBLIQUE FRANÇAISE
 Préfecture de Côte-d'Or

PLAN DE PRÉVENTION DU RISQUE INONDATION DE LA SAÔNE

CARTE DES ALÉAS

Planche 4

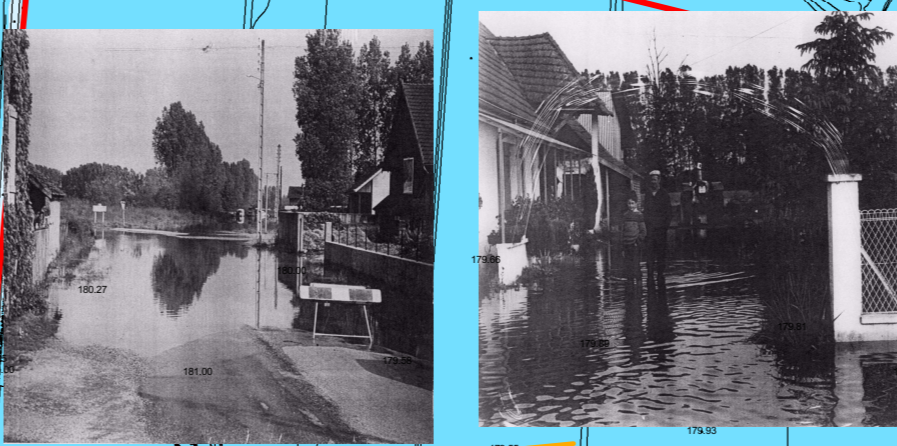
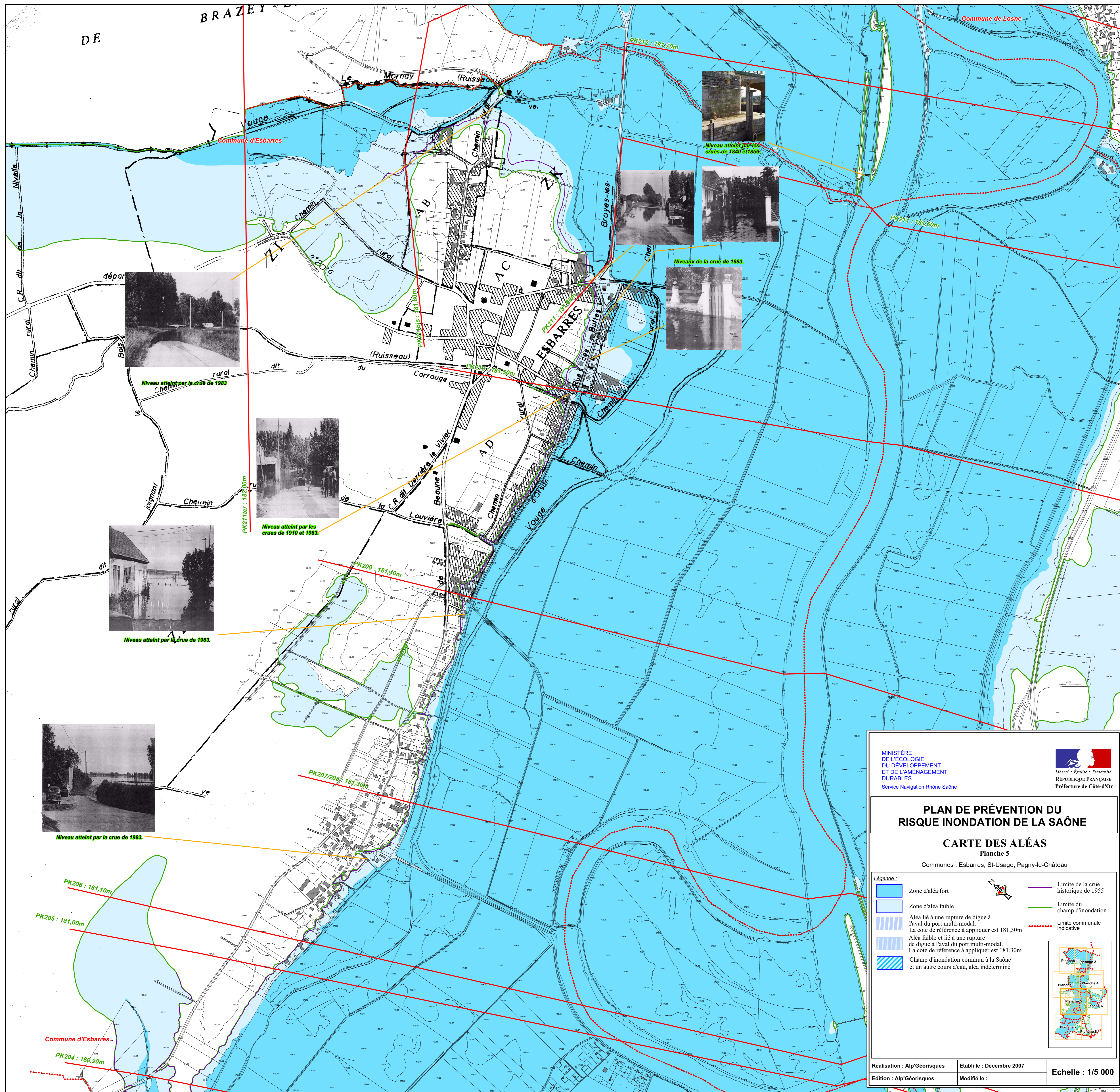
Communes : St-Jean-de-Losne, St-Usage, Pagny-le-Château, Losne

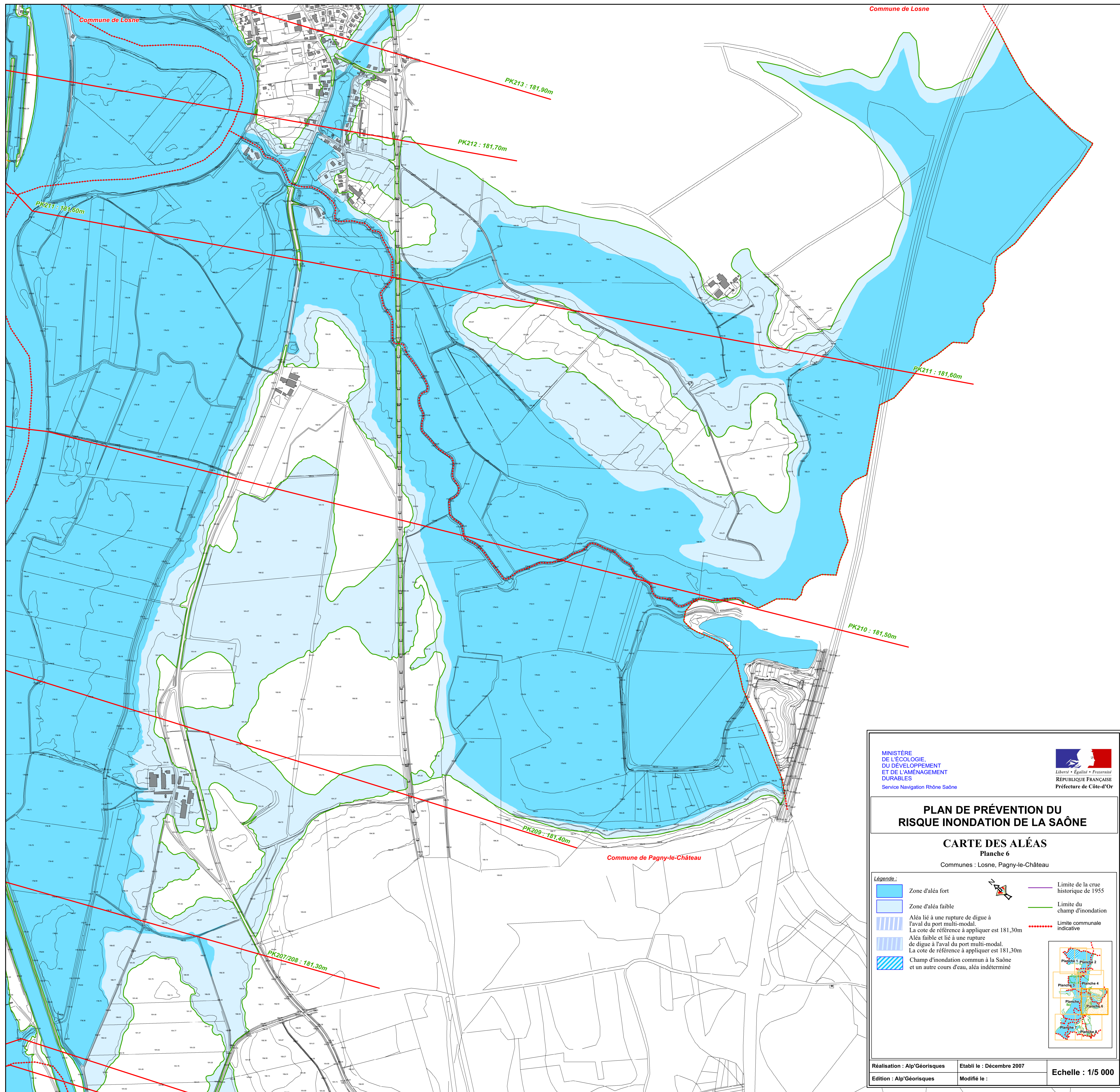
Légende :

- Zone d'aléa fort
- Zone d'aléa faible
- Aléa lié à une rupture de digue à l'aval du port multi-modal. La cote de référence à appliquer est 181,30m
- Aléa faible et lié à une rupture de digue à l'aval du port multi-modal. La cote de référence à appliquer est 181,30m
- Champ d'inondation commun à la Saône et un autre cours d'eau, aléa indéterminé
- Limite de la crue historique de 1955
- Limite du champ d'inondation
- Limite communale indicative

Réalisation : Alp'Géorisques Etabli le : Décembre 2007
 Edition : Alp'Géorisques Modifié le :

Echelle : 1/5 000





MINISTÈRE
 DE L'ÉCOLOGIE,
 DU DÉVELOPPEMENT
 ET DE L'AMÉNAGEMENT
 DURABLES
 Service Navigation Rhône Saône

Liberté • Égalité • Fraternité
 RÉPUBLIQUE FRANÇAISE
 Préfecture de Côte-d'Or

PLAN DE PRÉVENTION DU RISQUE INONDATION DE LA SAÔNE

CARTE DES ALÉAS

Planche 6

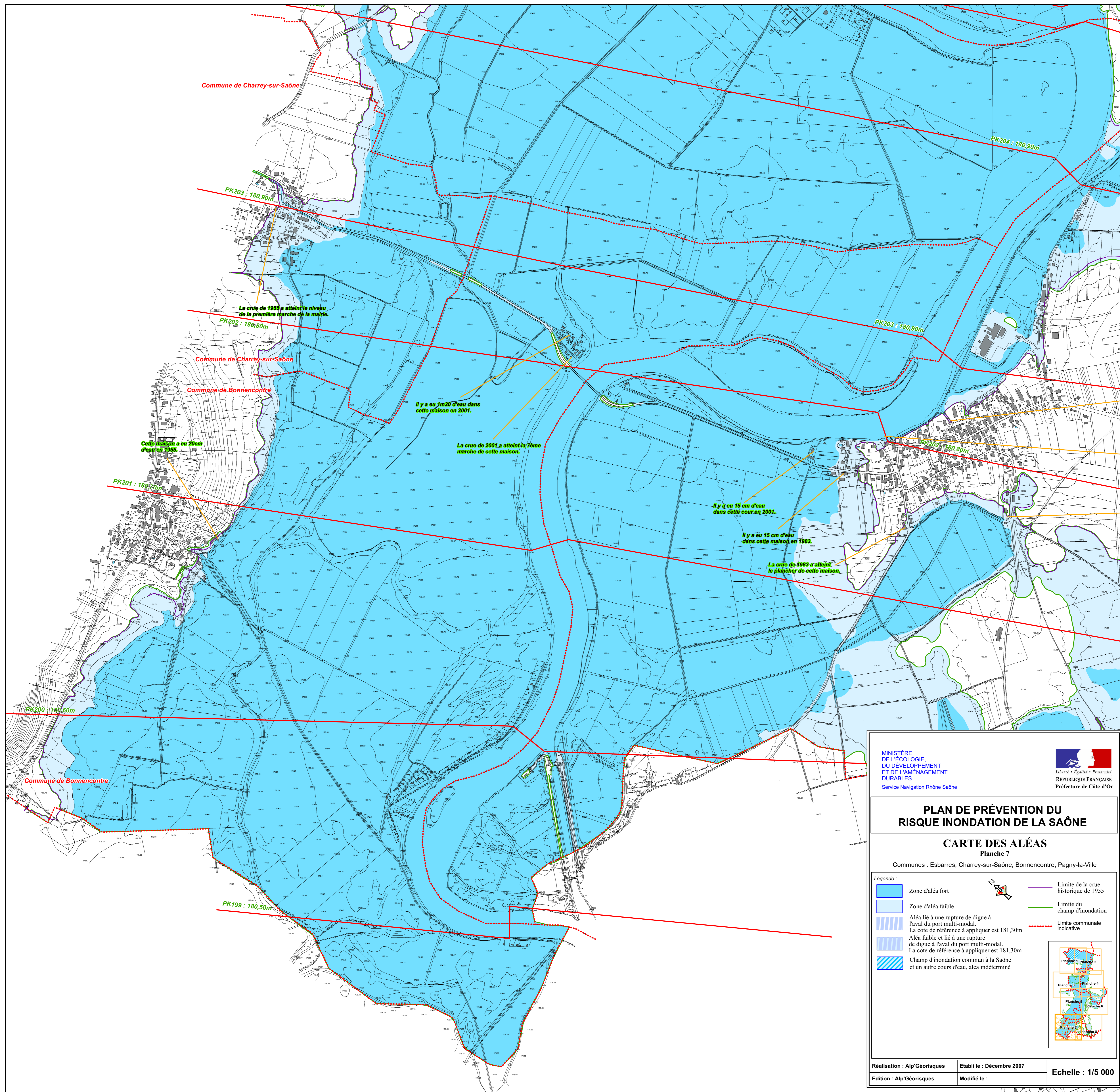
Communes : Losne, Pagny-le-Château

Légende :

- Zone d'aléa fort
- Zone d'aléa faible
- Aléa lié à une rupture de digue à l'aval du port multi-modal. La cote de référence à appliquer est 181,30m
- Aléa faible et lié à une rupture de digue à l'aval du port multi-modal. La cote de référence à appliquer est 181,30m
- Champ d'inondation commun à la Saône et un autre cours d'eau, aléa indéterminé
- Limite de la crue historique de 1955
- Limite du champ d'inondation
- Limite communale indicative

Réalisation : Alp'Géorisques Etabli le : Décembre 2007
 Edition : Alp'Géorisques Modifié le :

Echelle : 1/5 000



MINISTÈRE DE L'ÉCOLOGIE, DU DÉVELOPPEMENT ET DE L'AMÉNAGEMENT DURABLES
 Service Navigation Rhône Saône

Liberté • Égalité • Fraternité
 RÉPUBLIQUE FRANÇAISE
 Préfecture de Côte-d'Or

PLAN DE PRÉVENTION DU RISQUE INONDATION DE LA SAÔNE

CARTE DES ALÉAS

Planche 7

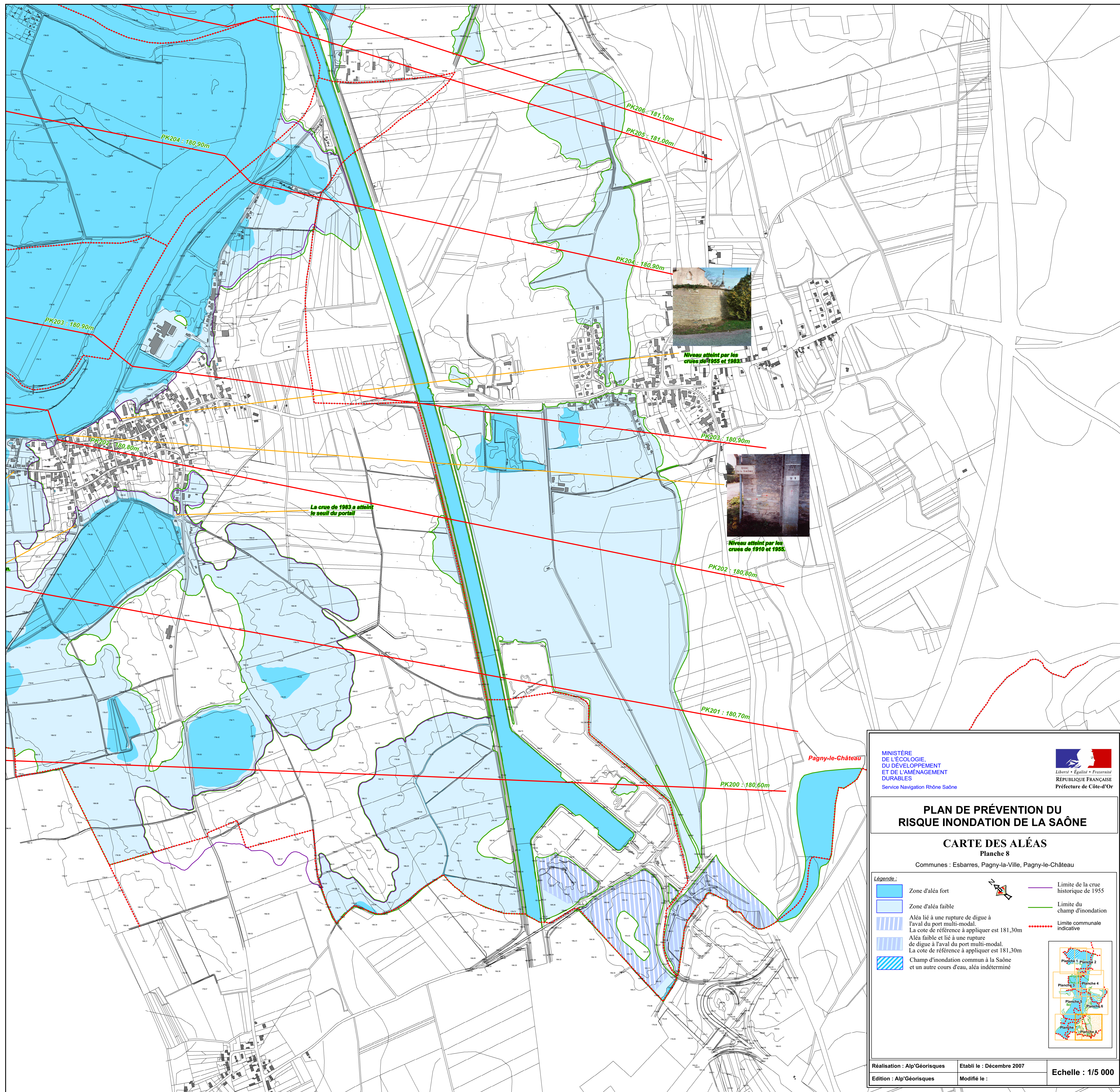
Communes : Esbarres, Charrey-sur-Saône, Bonnencontre, Pagny-la-Ville

Légende :


- Zone d'aléa fort
- Zone d'aléa faible
- Aléa lié à une rupture de digue à l'aval du port multi-modal. La cote de référence à appliquer est 181,30m
- Aléa faible et lié à une rupture de digue à l'aval du port multi-modal. La cote de référence à appliquer est 181,30m
- Champ d'inondation commun à la Saône et un autre cours d'eau, aléa indéterminé
- Limite de la crue historique de 1955
- Limite du champ d'inondation
- Limite communale indicative

Réalisation : Alp'Géorisques Etabli le : Décembre 2007
 Edition : Alp'Géorisques Modifié le :

Echelle : 1/5 000



MINISTÈRE
 DE L'ÉCOLOGIE,
 DU DÉVELOPPEMENT
 ET DE L'AMÉNAGEMENT
 DURABLES
 Service Navigation Rhône Saône

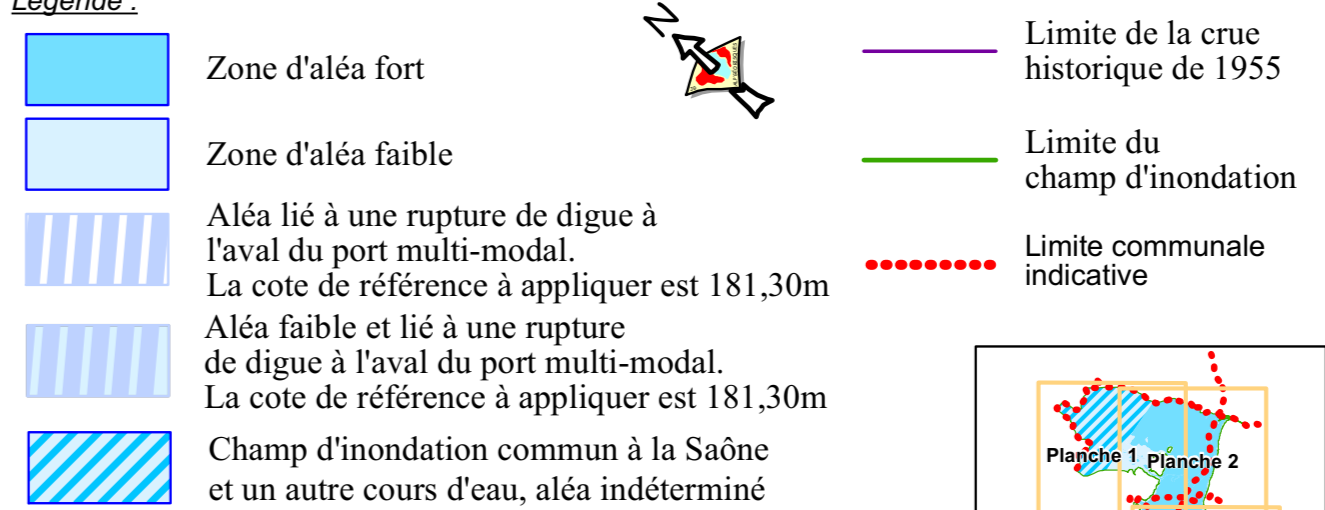

 Liberté • Égalité • Fraternité
 RÉPUBLIQUE FRANÇAISE
 Préfecture de Côte-d'Or

PLAN DE PRÉVENTION DU RISQUE INONDATION DE LA SAÔNE

CARTE DES ALÉAS

Planche 8

Communes : Esbarres, Pagny-la-Ville, Pagny-le-Château

Légende :


- Zone d'aléa fort
- Zone d'aléa faible
- Aléa lié à une rupture de digue à l'aval du port multi-modal. La cote de référence à appliquer est 181,30m
- Aléa faible et lié à une rupture de digue à l'aval du port multi-modal. La cote de référence à appliquer est 181,30m
- Champ d'inondation commun à la Saône et un autre cours d'eau, aléa indéterminé
- Limite de la crue historique de 1955
- Limite du champ d'inondation
- Limite communale indicative

Réalisation : Alp'Géorisques Etabli le : Décembre 2007
 Edition : Alp'Géorisques Modifié le :

Echelle : 1/5 000