



Liberté - Égalité - Fraternité  
RÉPUBLIQUE FRANÇAISE



Liberté - Égalité - Fraternité  
RÉPUBLIQUE FRANÇAISE  
Préfecture de Côte-d'Or

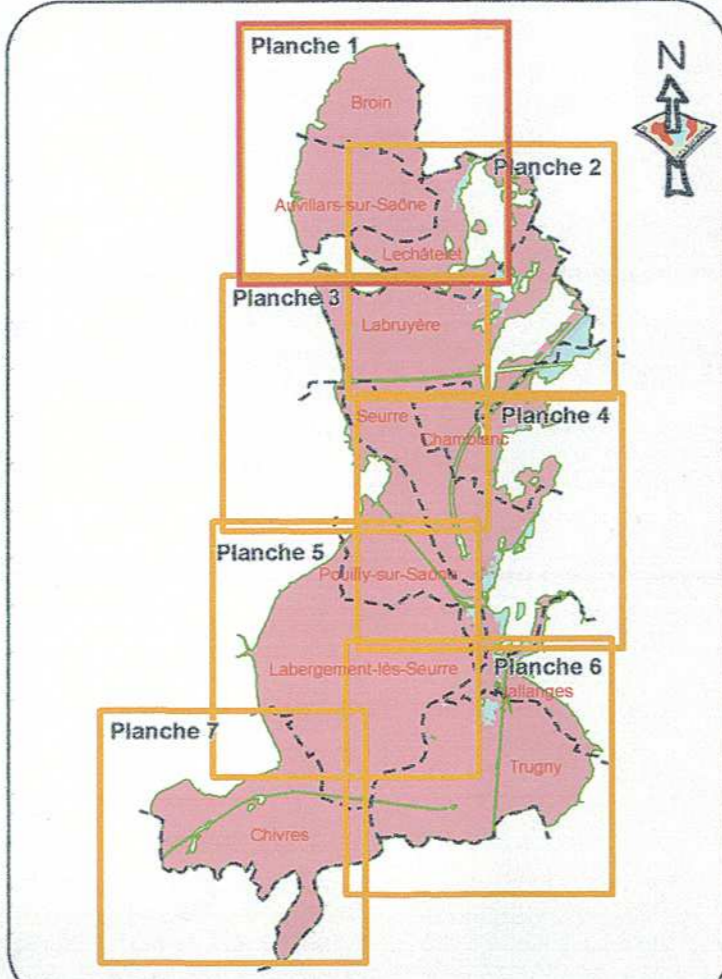
Direction  
Départementale  
de l'Équipement  
de la Côte-d'Or

**PLAN DE PRÉVENTION DU  
RISQUE INONDATION DE LA SAÔNE**  
SECTEUR DE SEURRE

**CARTE DU ZONAGE RÉGLEMENTAIRE**

Planche 1

Communes de Broin, Auvillers-sur-Saône et Lechâtelet



Vu pour être annexé à mon arrêté  
n° 533 du 31 DEC. 2008

LE PRÉFET,

Christian de LAVERNÉE

Réalisation : Alp'Géorisques

Etabli le : Décembre 2008

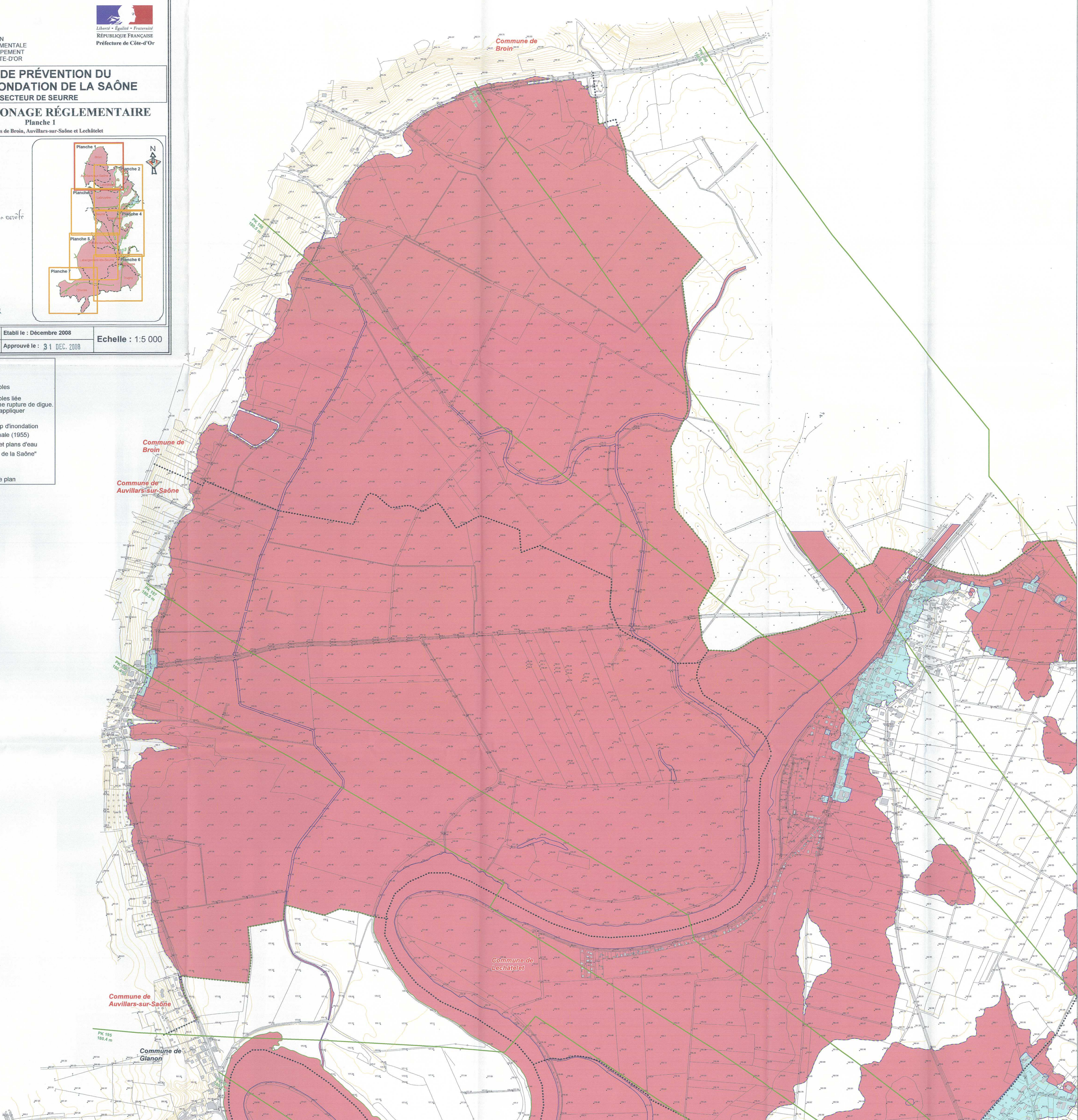
Echelle : 1:5 000

Édition : Alp'Géorisques

Approuvé le : 31 DEC. 2008

**Légende :**

- Zone d'interdiction
- Zone de contraintes faibles
- Zone de contraintes faibles liée à un alésa faible et/ou une rupture de digue. La cote de référence à appliquer est de 181,30m
- Limite externe du champ d'inondation
- Limite de la crue centennale (1955)
- Limite des cours d'eau et plans d'eau
- PK, "Point Kilométrique de la Saône"
- Limites communales
- Courbes de niveau
- Autres lignes du fond de plan





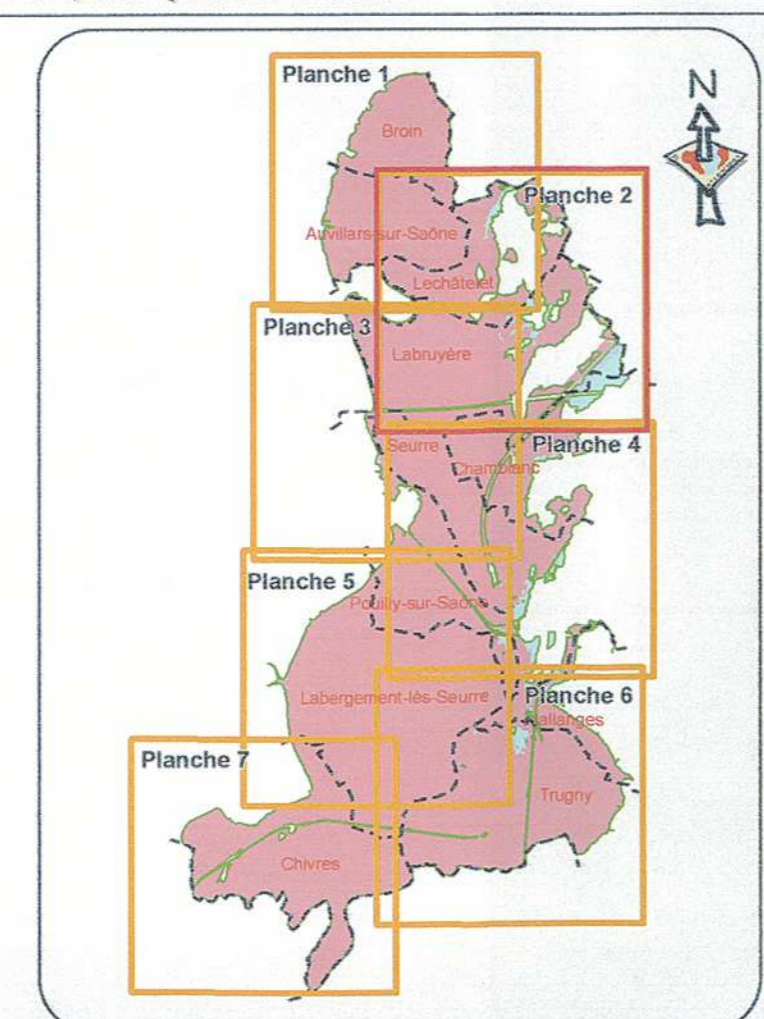
Liberté - Égalité - Fraternité  
RÉPUBLIQUE FRANÇAISE



Liberté - Égalité - Fraternité  
RÉPUBLIQUE FRANÇAISE  
Préfecture de Côte-d'Or

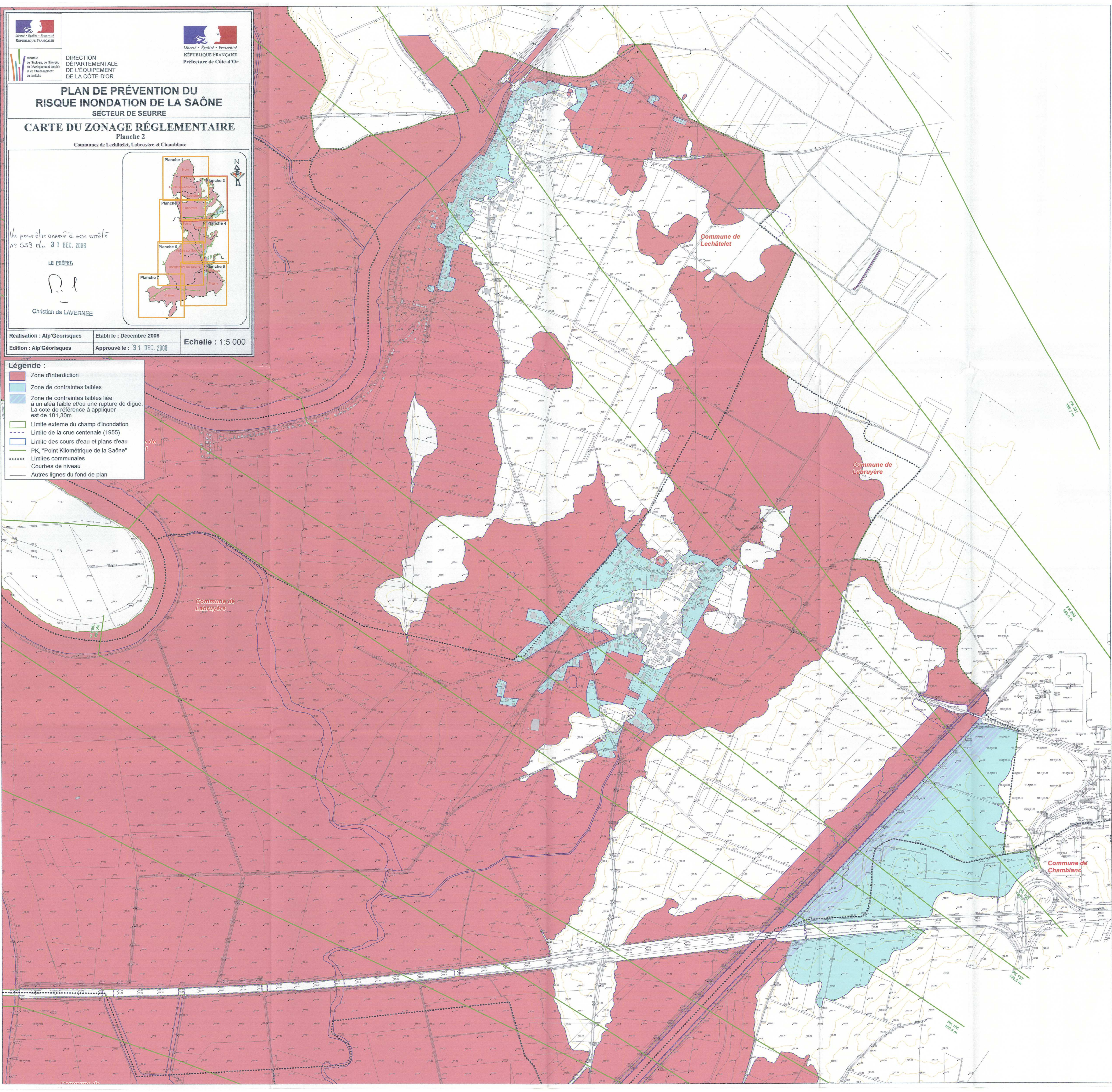
DIRECTION DÉPARTEMENTALE DE L'ÉQUIPEMENT DE LA CÔTE-D'OR  
PLAN DE PRÉVENTION DU RISQUE INONDATION DE LA SAÔNE  
SECTEUR DE SEURRE  
CARTE DU ZONAGE RÉGLEMENTAIRE  
Planche 2  
Communes de Lechâtelet, Labruyère et Chamblanc

Pu pour être annexé à mon arrêté  
N° 533 du 31 DEC. 2008  
LE PRÉFET  
  
Christian de LAVERNÉE



Réalisation : Alp'Géorisques    Établi le : Décembre 2008  
Édition : Alp'Géorisques    Approuvé le : 31 DEC. 2008    Echelle : 1:5 000

- Légende :**
- Zone d'interdiction
  - Zone de contraintes faibles
  - Zone de contraintes faibles liée à un aléa faible et/ou une rupture de digue. La cote de référence à appliquer est de 181,30m
  - Limite externe du champ d'inondation
  - Limite de la crue centennale (1955)
  - Limite des cours d'eau et plans d'eau
  - PK, "Point Kilométrique de la Saône"
  - Limites communales
  - Courbes de niveau
  - Autres lignes du fond de plan



Commune de Lechâtelet

Commune de Labruyère

Commune de Chamblanc

Commune de Labruyère



Liberté • Égalité • Fraternité  
RÉPUBLIQUE FRANÇAISE



Liberté • Égalité • Fraternité  
RÉPUBLIQUE FRANÇAISE  
Préfecture de Côte-d'Or

Direction  
Départementale  
de l'Équipement  
DE LA CÔTE-D'OR

**PLAN DE PRÉVENTION DU  
RISQUE INONDATION DE LA SAÔNE**

**CARTE DU ZONAGE RÉGLEMENTAIRE**

Planche 3

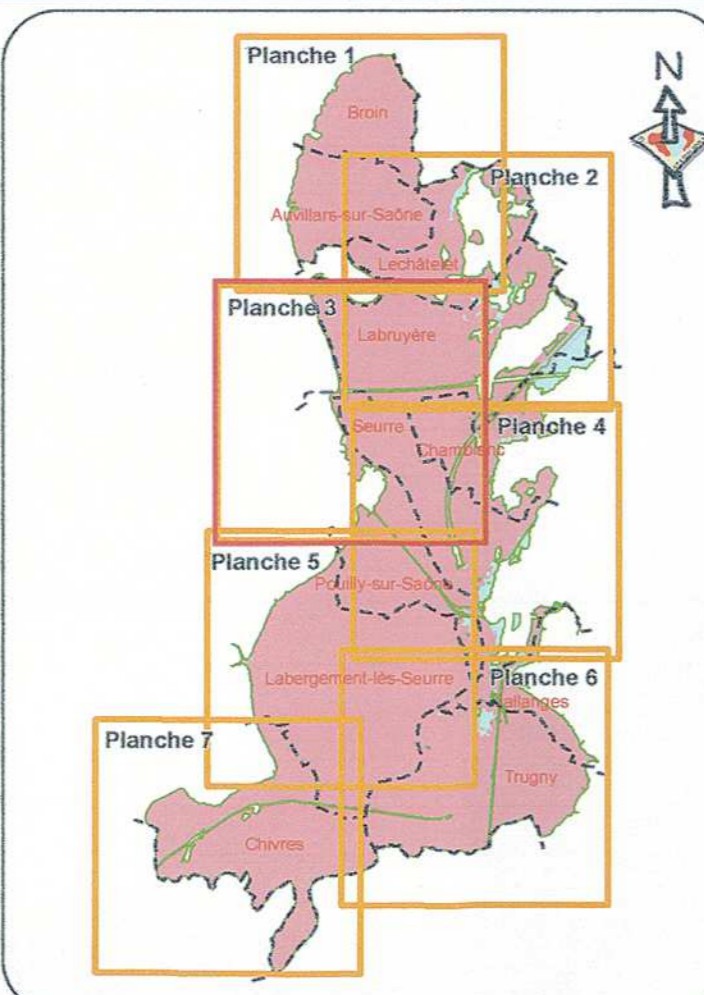
Communes de Labruyère, Chamblanc, Seurre et Pouilly-sur-Saône

La présente carte a été  
n° 533 du 31 DEC. 2008

LE PRÉFET,

*C. L.*

Christian de LAVERGNE



Réalisation : Alp'Géorisques

Etabli le : Décembre 2008

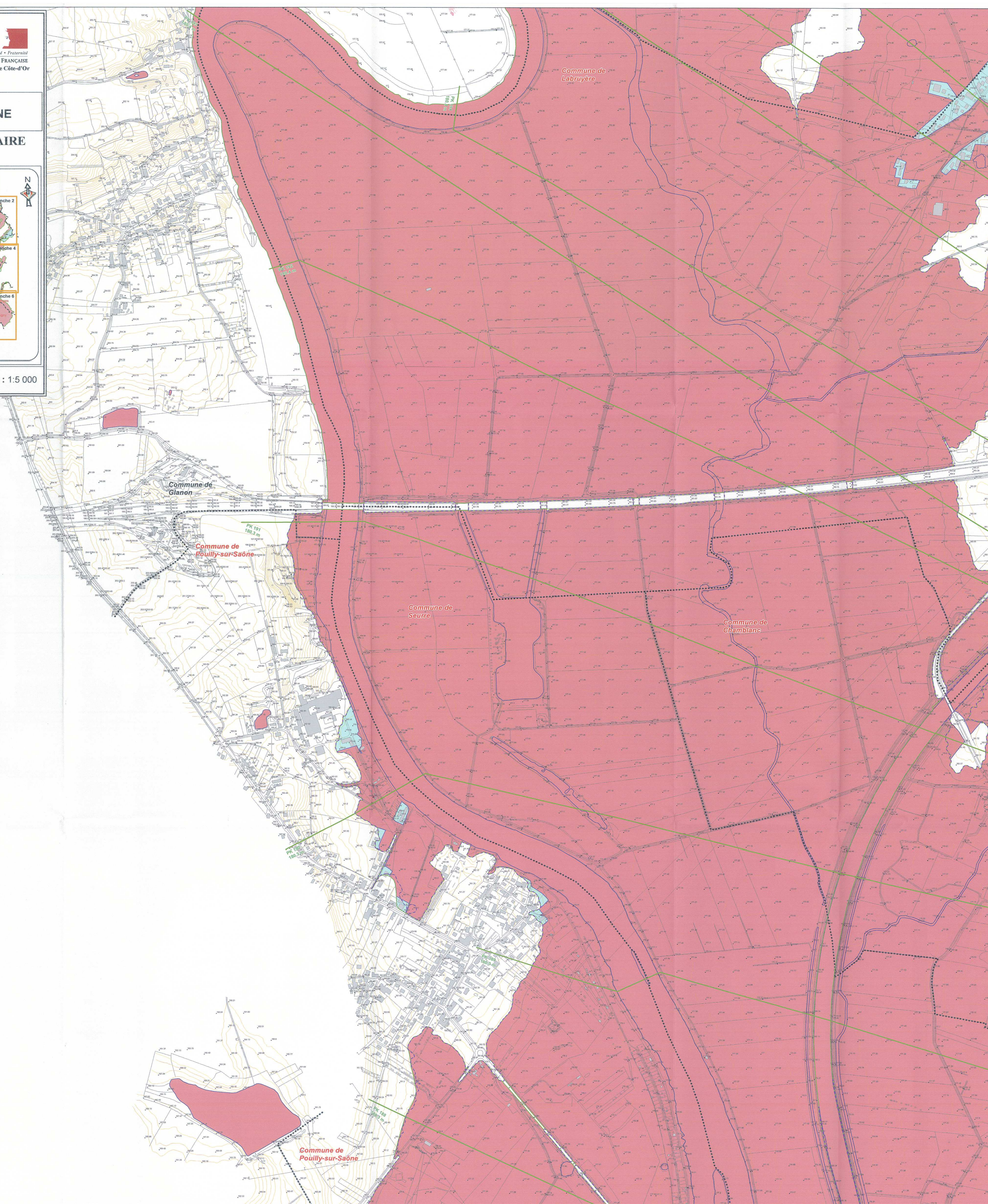
Echelle : 1:5 000

Édition : Alp'Géorisques

Approuvé le : 31 DEC. 2008

**Légende :**

- Zone d'interdiction
- Zone de contraintes faibles
- Zone de contraintes faibles liée à un aléa faible et/ou une rupture de digue. La cote de référence à appliquer est de 181,30m
- Limite externe du champ d'inondation
- Limite de la crue centennale (1955)
- Limite des cours d'eau et plans d'eau
- PK, "Point Kilométrique de la Saône"
- Limites communales
- Courbes de niveau
- Autres lignes du fond de plan





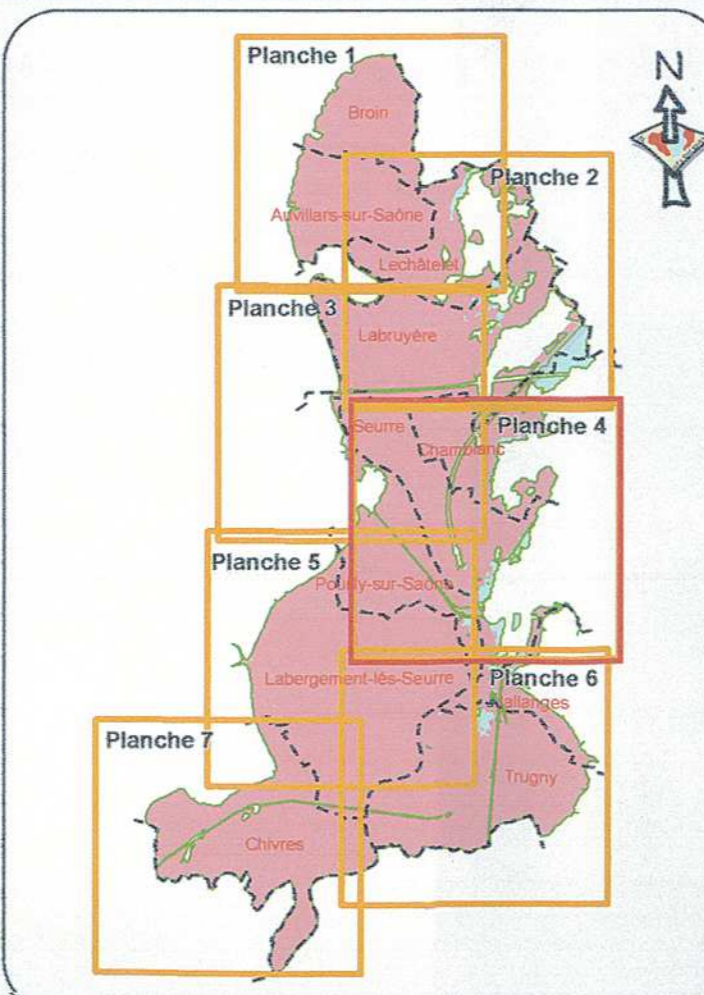
Liberté • Égalité • Fraternité  
RÉPUBLIQUE FRANÇAISE



Liberté • Égalité • Fraternité  
RÉPUBLIQUE FRANÇAISE  
Préfecture de Côte-d'Or

Ministère de l'Écologie, de l'Énergie, du Développement Durable et de l'Aménagement du Territoire  
DIRECTION DÉPARTEMENTALE DE L'ÉQUIPEMENT DE LA CÔTE-D'OR

**PLAN DE PRÉVENTION DU RISQUE INONDATION DE LA SAÔNE**  
SECTEUR DE SEURRE  
**CARTE DU ZONAGE RÉGLEMENTAIRE**  
Planche 4  
Communes de Chamblanc, Seurre, Pouilly-sur-Saône, Jallanges et Labergement-lès-Seurre



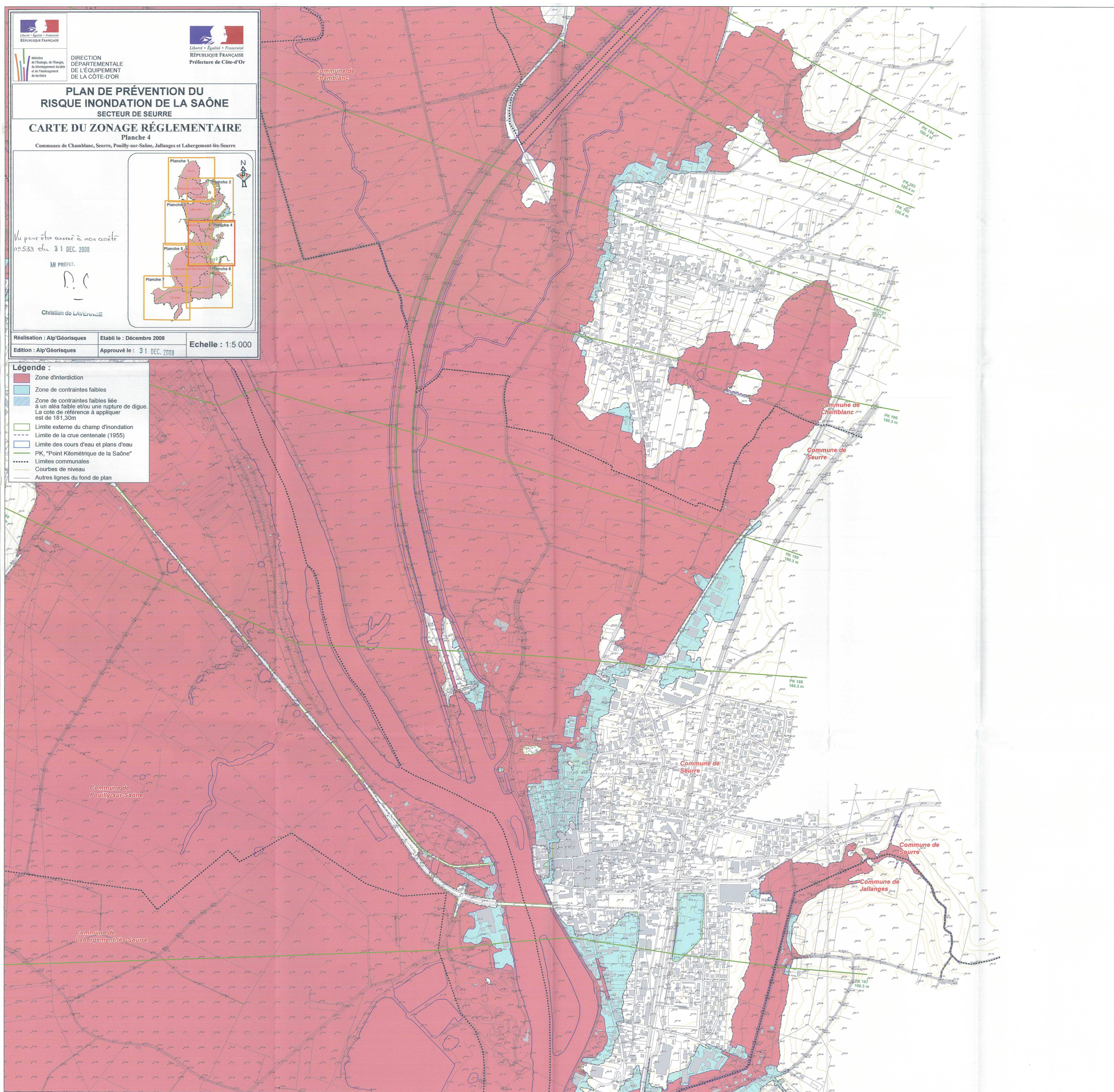
Vu pour être annexé à mon arrêté  
n°533 du 31 DEC. 2008

LE PRÉFET.

*(Signature)*  
Christian de LAVENUE

Réalisation : Alp'Géorisques    Établi le : Décembre 2008    Echelle : 1:5 000  
Édition : Alp'Géorisques    Approuvé le : 31 DEC. 2009

- Légende :**
- Zone d'interdiction
  - Zone de contraintes faibles
  - Zone de contraintes faibles liée à un aléa faible et/ou une rupture de digue. La cote de référence à appliquer est de 181,30m
  - Limite externe du champ d'inondation
  - Limite de la crue centennale (1955)
  - Limite des cours d'eau et plans d'eau
  - PK, "Point Kilométrique de la Saône"
  - Limites communales
  - Courbes de niveau
  - Autres lignes du fond de plan





Liberté • Égalité • Fraternité  
RÉPUBLIQUE FRANÇAISE



Liberté • Égalité • Fraternité  
RÉPUBLIQUE FRANÇAISE

DIRECTION  
DÉPARTEMENTALE  
DE L'ÉQUIPEMENT  
DE LA CÔTE-D'OR

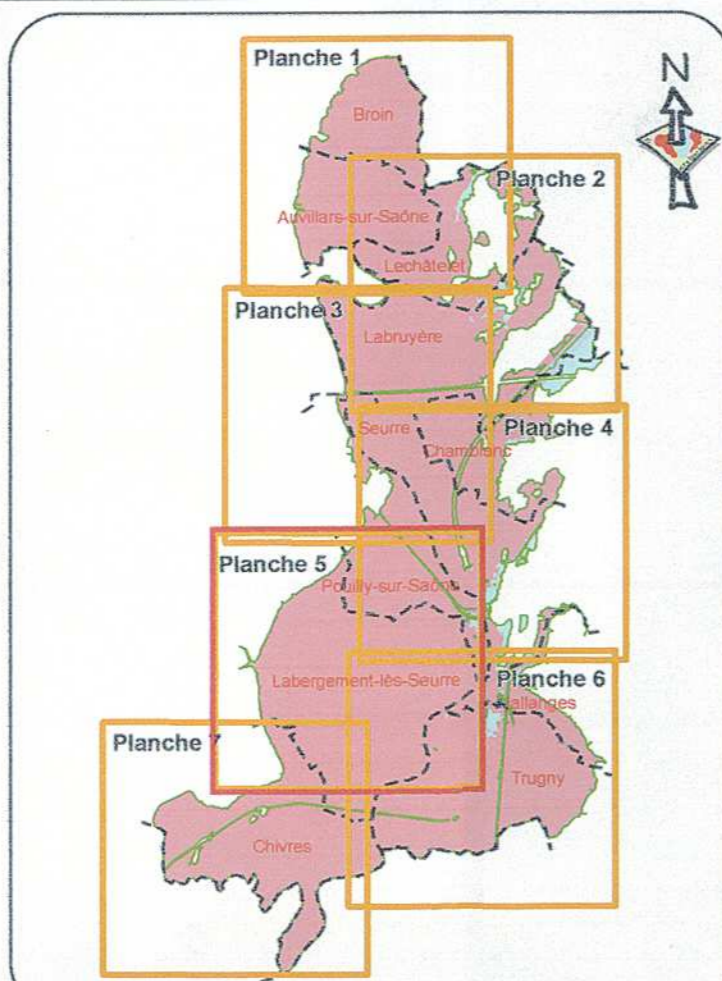
**PLAN DE PRÉVENTION DU  
RISQUE INONDATION DE LA SAÔNE**  
SECTEUR DE SEURRE  
**CARTE DU ZONAGE RÉGLEMENTAIRE**  
Planche 5  
Communes de Pouilly-sur-Saône, Labergement-lès-Seurre, Chivres et Trugny

Vo pour être annexé à mon arrêté  
n° 533 du 31 DEC. 2008

LE PRÉFET,

D. C.

Christian de LAVERNÉE



Réalisation : Alp'Géorisques    Etabli le : Décembre 2008    Echelle : 1:5 000  
Edition : Alp'Géorisques    Approuvé le : 31 DEC. 2008

- Légende :**
- Zone d'interdiction
  - Zone de contraintes faibles
  - Zone de contraintes faibles liée à un aléa faible et/ou une rupture de digue. La cote de référence à appliquer est de 181,30m
  - Limite externe du champ d'inondation
  - Limite de la crue centennale (1955)
  - Limite des cours d'eau et plans d'eau
  - PK, "Point Kilométrique de la Saône"
  - Limites communales
  - Courbes de niveau
  - Autres lignes du fond de plan



Liberté - Égalité - Fraternité  
RÉPUBLIQUE FRANÇAISE



Liberté - Égalité - Fraternité  
RÉPUBLIQUE FRANÇAISE  
Préfecture de Côte-d'Or

**PLAN DE PRÉVENTION DU  
RISQUE INONDATION DE LA SAÔNE**  
SECTEUR DE SEURRE

**CARTE DU ZONAGE RÉGLEMENTAIRE**  
Planche 6

Communes de Labergement-lès-Seurre, Jallanges et Trugny

La présente carte a été approuvée par arrêté n° 539 du 31 DEC. 2008  
LE PRÉFET,  
D. C.  
Christian de LAVERNÉE

Réalisation : Alp'Géorisques    Etabli le : Décembre 2008    Echelle : 1:5 000  
Edition : Alp'Géorisques    Approuvé le : 31 DEC. 2008

- Légende :**
- Zone d'interdiction
  - Zone de contraintes faibles
  - Zone de contraintes faibles liée à un aléa faible et/ou une rupture de digue. La cote de référence à appliquer est de 181,30m
  - Limite externe du champ d'inondation
  - Limite de la crue centennale (1955)
  - Limite des cours d'eau et plans d'eau
  - PK, "Point Kilométrique de la Saône"
  - Limites communales
  - Courbes de niveau
  - Autres lignes du fond de plan

