

MINISTÈRE
DE L'ÉCOLOGIE,
DU DÉVELOPPEMENT
ET DE L'AMÉNAGEMENT
DURABLES
Service Navigation Rhône Saône



PLAN DE PRÉVENTION DU RISQUE INONDATION DE LA SAÔNE

CARTE DU ZONAGE RÉGLEMENTAIRE

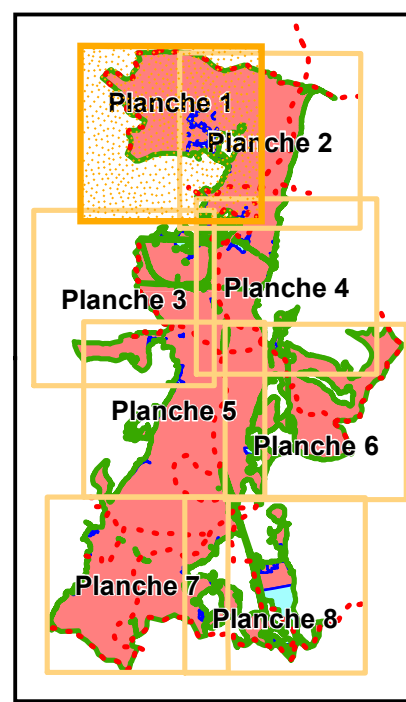
Planche 1

Communes : Echenon, St-Usage

Légende :

- Zone de contraintes faibles
- Zone d'interdiction
- zone de contraintes faibles liée à un aléa faible et/ou une rupture de digue. La cote de référence à appliquer est 181,30m
- Limite externe du champ d'inondation

Localisation des PK avec cote de la crue de référence en NGF normal à prendre en compte
PK203:180,90m

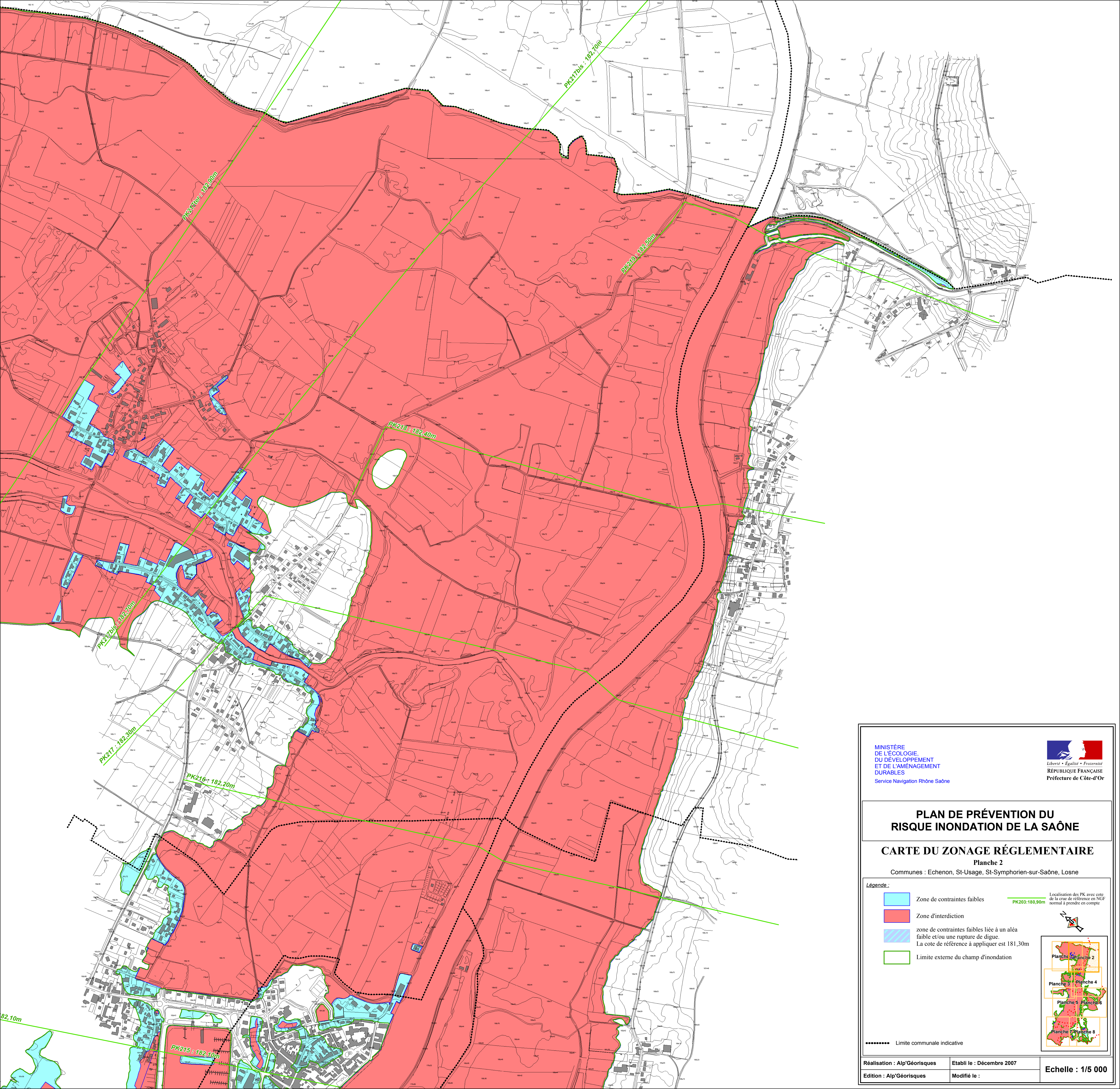


..... Limite communale indicative

Réalisation : Alp'Géorisques Etabli le : Décembre 2007

Édition : Alp'Géorisques Modifié le :

Echelle : 1/5 000



MINISTÈRE
DE L'ÉCOLOGIE,
DU DÉVELOPPEMENT
ET DE L'AMÉNAGEMENT
DURABLES
Service Navigation Rhône Saône



PLAN DE PRÉVENTION DU RISQUE INONDATION DE LA SAÔNE

CARTE DU ZONAGE RÉGLEMENTAIRE Planche 2

Communes : Echenon, St-Usage, St-Symphorien-sur-Saône, Losne

Légende :

- Zone de contraintes faibles
- Zone d'interdiction
- zone de contraintes faibles liée à un aléa faible et/ou une rupture de digue. La cote de référence à appliquer est 181,30m
- Limite externe du champ d'inondation
- Limite communale indicative
- Localisation des PK avec cote de la crue de référence en NGF normal à prendre en compte. PK203:180,90m





PLAN DE PRÉVENTION DU RISQUE INONDATION DE LA SAÔNE

CARTE DU ZONAGE RÉGLEMENTAIRE

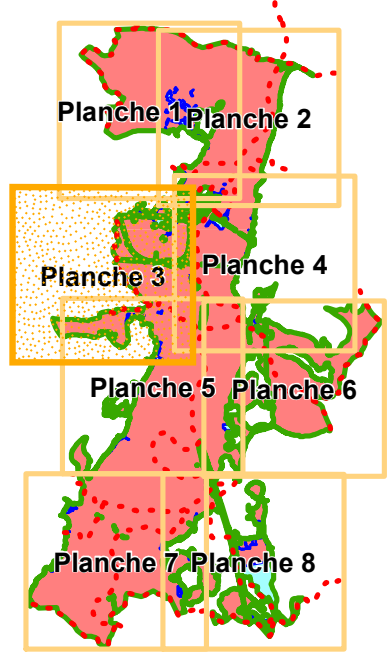
Planche 3

Communes : Esbarres, St-Usage

Légende :

-  Zone de contraintes faibles
-  Zone d'interdiction
-  zone de contraintes faibles liée à un aléa faible et/ou une rupture de digue. La cote de référence à appliquer est 181,30m
-  Limite externe du champ d'inondation

Localisation des PK avec cote de la crue de référence en Naf normal à prendre en compte



..... Limite communale indicative

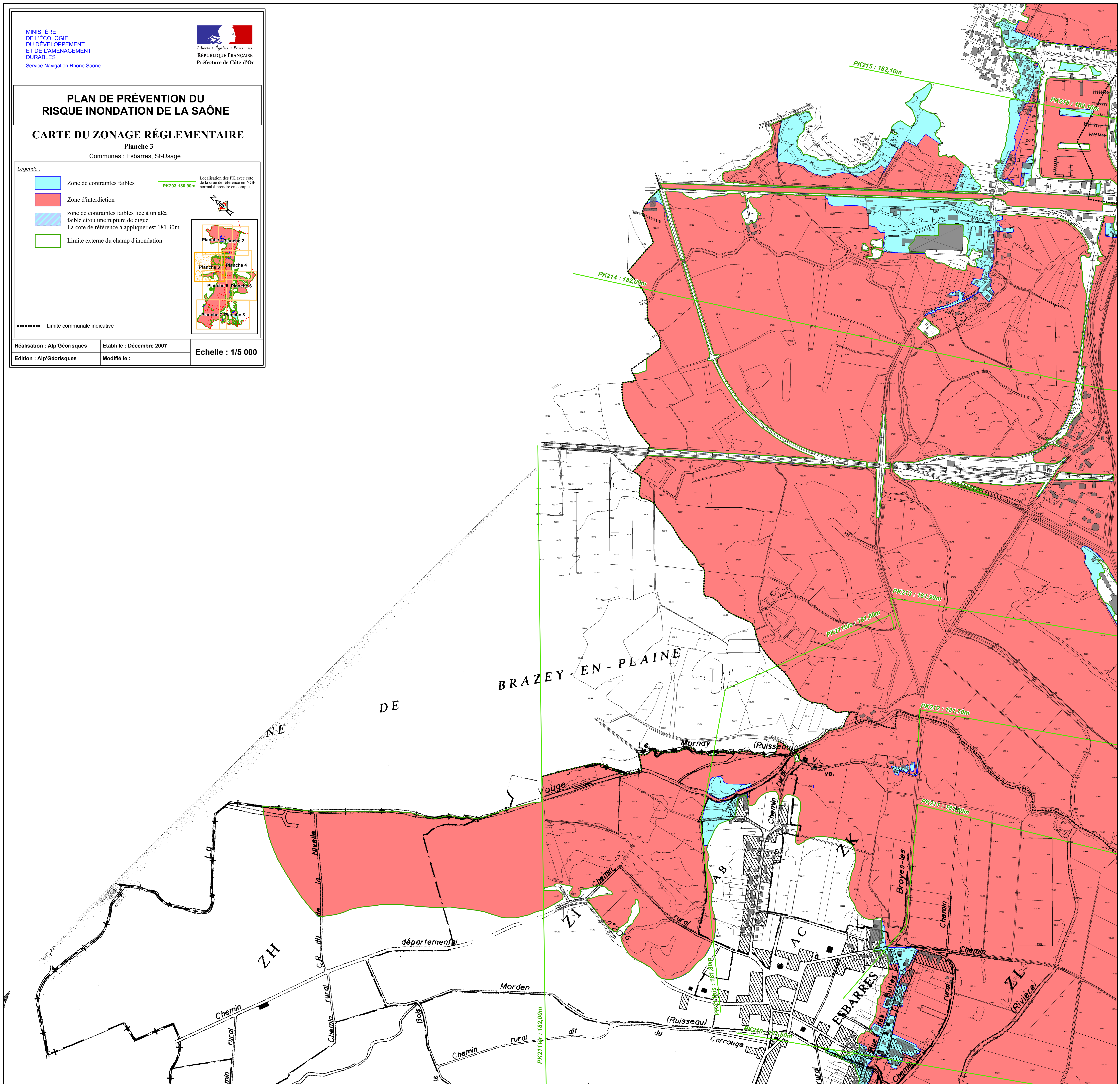
Réalisation : Alp'Géorisques

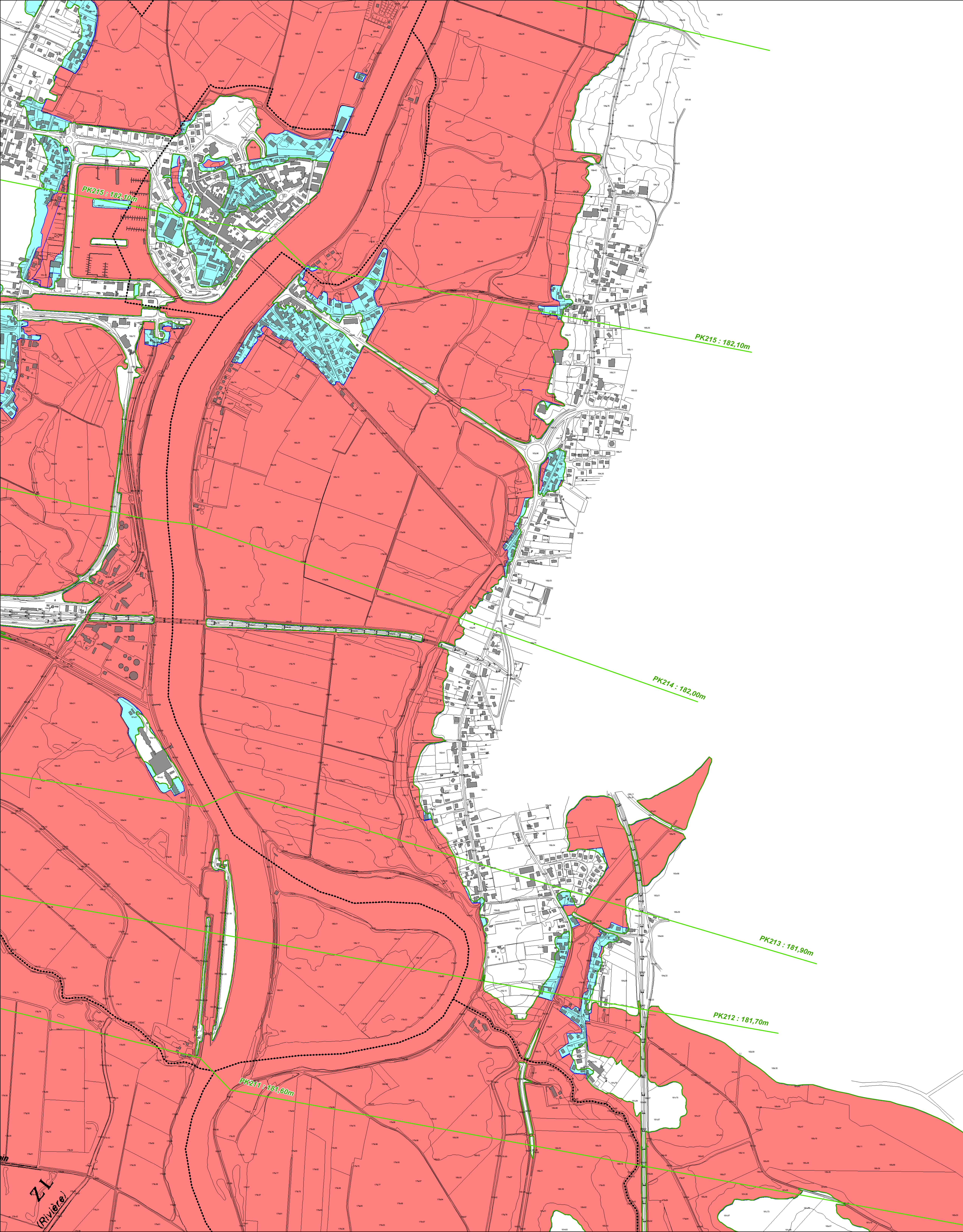
Etabli le : Décembre 2007

Echelle : 1/5 000

Édition : Alp'Géorisques

Modifié le :





MINISTÈRE
DE L'ÉCOLOGIE,
DU DÉVELOPPEMENT
ET DE L'AMÉNAGEMENT
DURABLES
Service Navigation Rhône Saône



PLAN DE PRÉVENTION DU RISQUE INONDATION DE LA SAÔNE

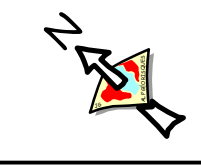
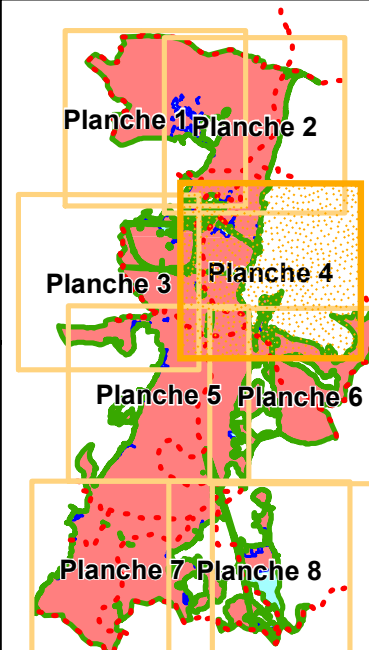
CARTE DU ZONAGE RÉGLEMENTAIRE

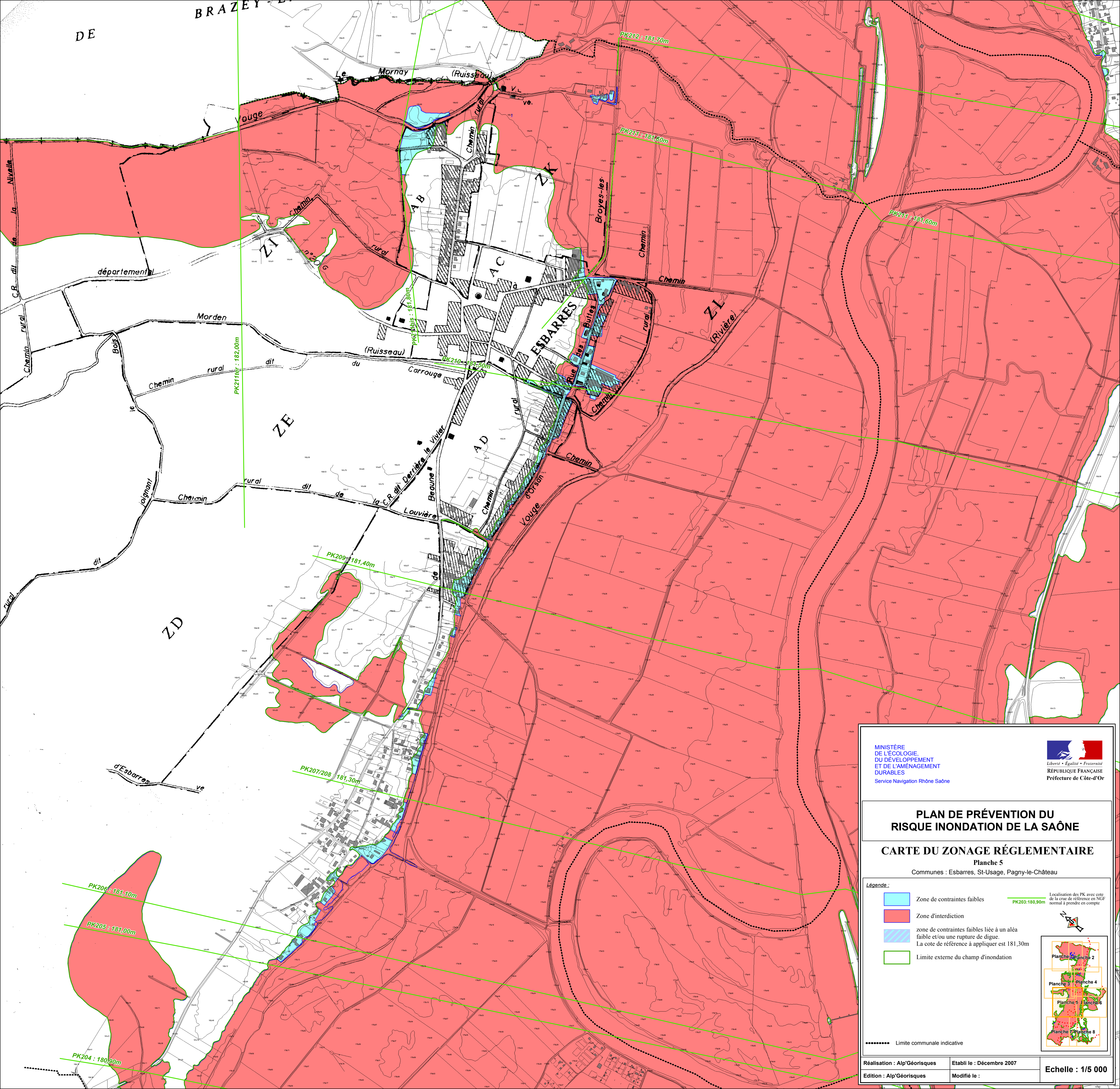
Planche 4

Communes : St-Jean-de-Losne, St-Usage, Pagny-le-Château, Losne


Légende :

- Zone de contraintes faibles
- Zone d'interdiction
- zone de contraintes faibles liée à un aléa faible et/ou une rupture de digue. La cote de référence à appliquer est 181,30m
- Limite externe du champ d'inondation
- Limite communale indicative
- Localisation des PK avec cote de la crue de référence en NGF normal à prendre en compte. PK203:180,90m



MINISTÈRE
 DE L'ÉCOLOGIE,
 DU DÉVELOPPEMENT
 ET DE L'AMÉNAGEMENT
 DURABLES
 Service Navigation Rhône Saône

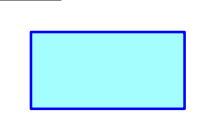

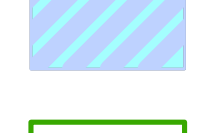



 Liberté • Égalité • Fraternité
 RÉPUBLIQUE FRANÇAISE
 Préfecture de Côte-d'Or

PLAN DE PRÉVENTION DU RISQUE INONDATION DE LA SAÔNE

CARTE DU ZONAGE RÉGLEMENTAIRE

Planche 5
Communes : Esbarres, St-Usage, Pagny-le-Château

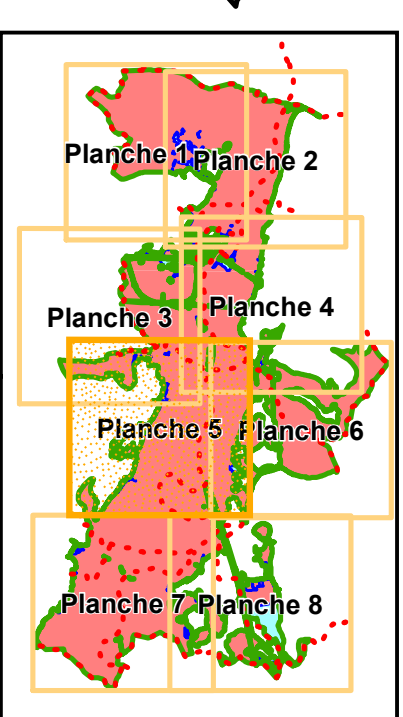
Légende :

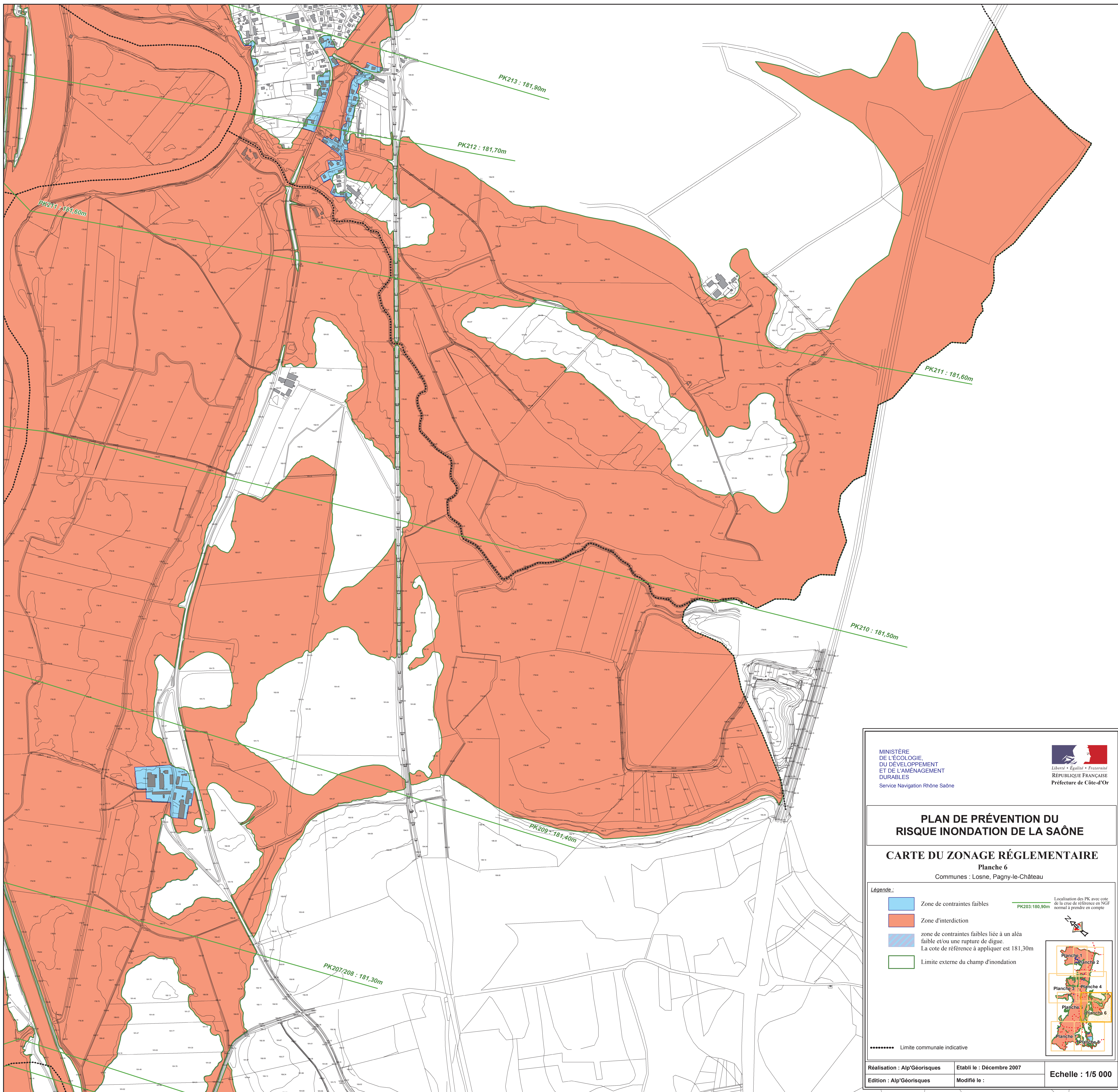
-  Zone de contraintes faibles
-  Zone d'interdiction
-  zone de contraintes faibles liée à un aléa faible et/ou une rupture de digue. La cote de référence à appliquer est 181,30m
-  Limite externe du champ d'inondation
-  Localisation des PK avec cote de la crue de référence en NGF normal à prendre en compte. Ex: PK203:180,90m

..... Limite communale indicative

Réalisation : Alp'Géorisques Etabli le : Décembre 2007
 Edition : Alp'Géorisques Modifié le :

Echelle : 1/5 000





MINISTÈRE
 DE L'ÉCOLOGIE,
 DU DÉVELOPPEMENT
 ET DE L'AMÉNAGEMENT
 DURABLES
 Service Navigation Rhône Saône



**PLAN DE PRÉVENTION DU
 RISQUE INONDATION DE LA SAÔNE**

CARTE DU ZONAGE RÉGLEMENTAIRE

Planche 6

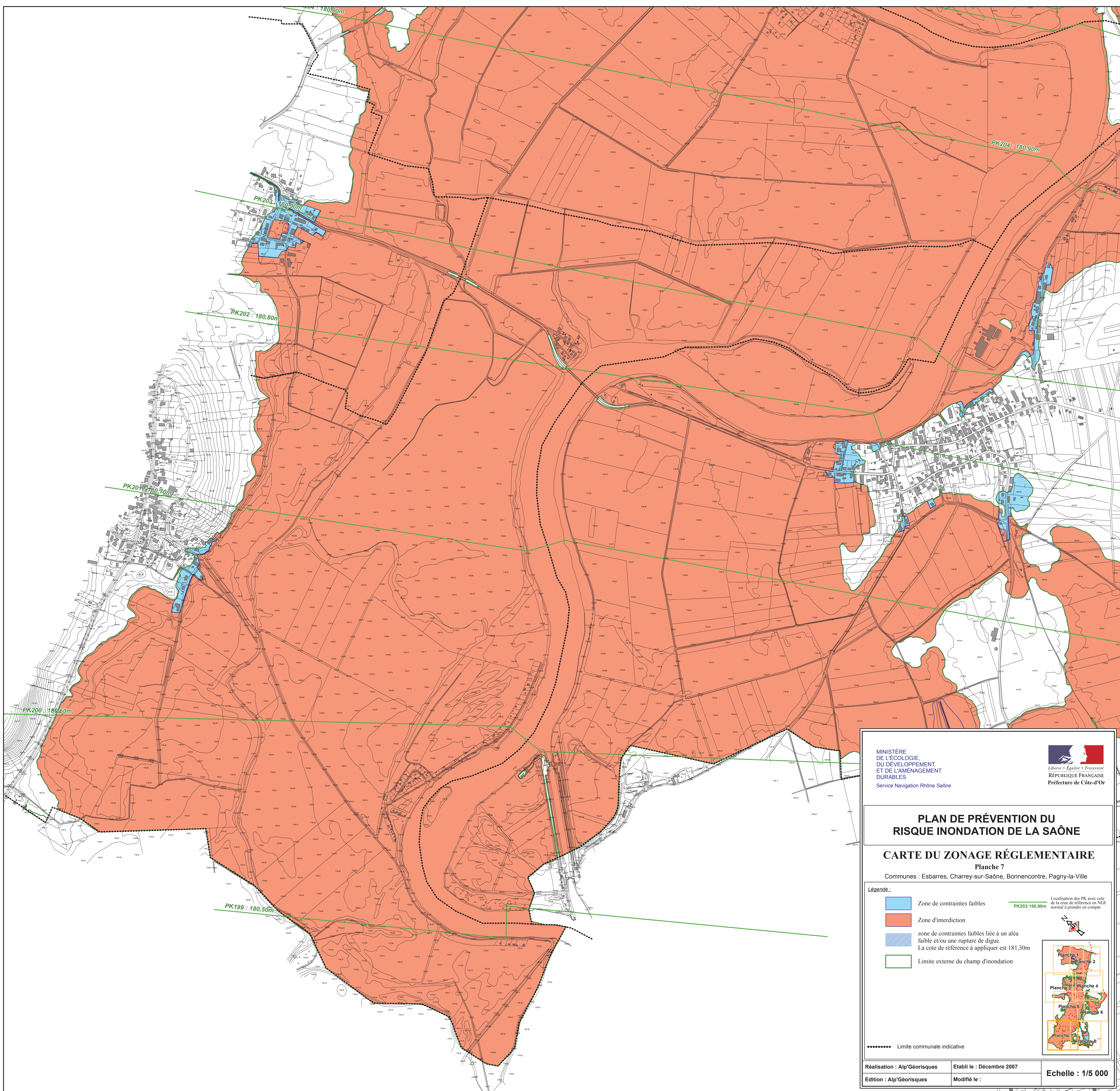
Communes : Losne, Pagny-le-Château

Légende :

- Zone de contraintes faibles
- Zone d'interdiction
- zone de contraintes faibles liée à un aléa faible et/ou une rupture de digue.
- Limite externe du champ d'inondation
- Limite communale indicative

Localisation des PK avec cote de la crue de référence en NGF normal à prendre en compte
 PK203:180,90m

Réalisation : Alp'Géorisques Etabli le : Décembre 2007 Echelle : 1/5 000
 Edition : Alp'Géorisques Modifié le :



MINISTÈRE
DE L'ÉCOLOGIE,
DU DÉVELOPPEMENT
ET DE L'AMÉNAGEMENT
DURABLES
Service Navigation Rhône Saône



PLAN DE PRÉVENTION DU RISQUE INONDATION DE LA SAÔNE

CARTE DU ZONAGE RÉGLEMENTAIRE

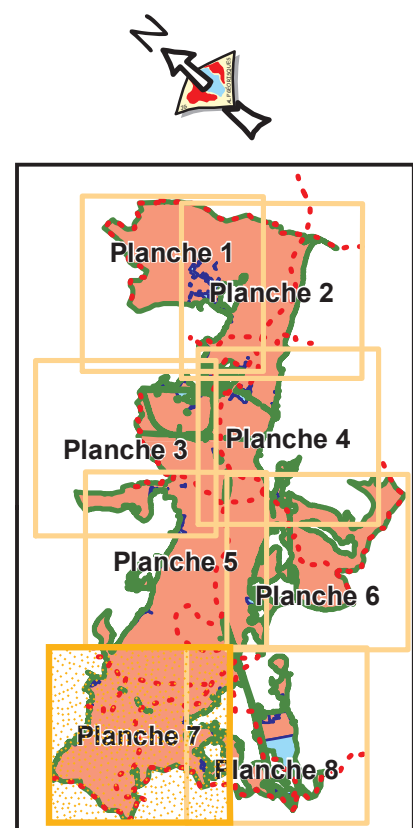
Planche 7

Communes : Esbarres, Charrey-sur-Saône, Bonnencontre, Pagny-la-Ville

Légende :

- Zone de contraintes faibles
- Zone d'interdiction
- zone de contraintes faibles liée à un aléa faible et/ou une rupture de digue.
- Limite externe du champ d'inondation

Localisation des PK avec cote de la crue de référence en NGF normal à prendre en compte
PK203:180,90m

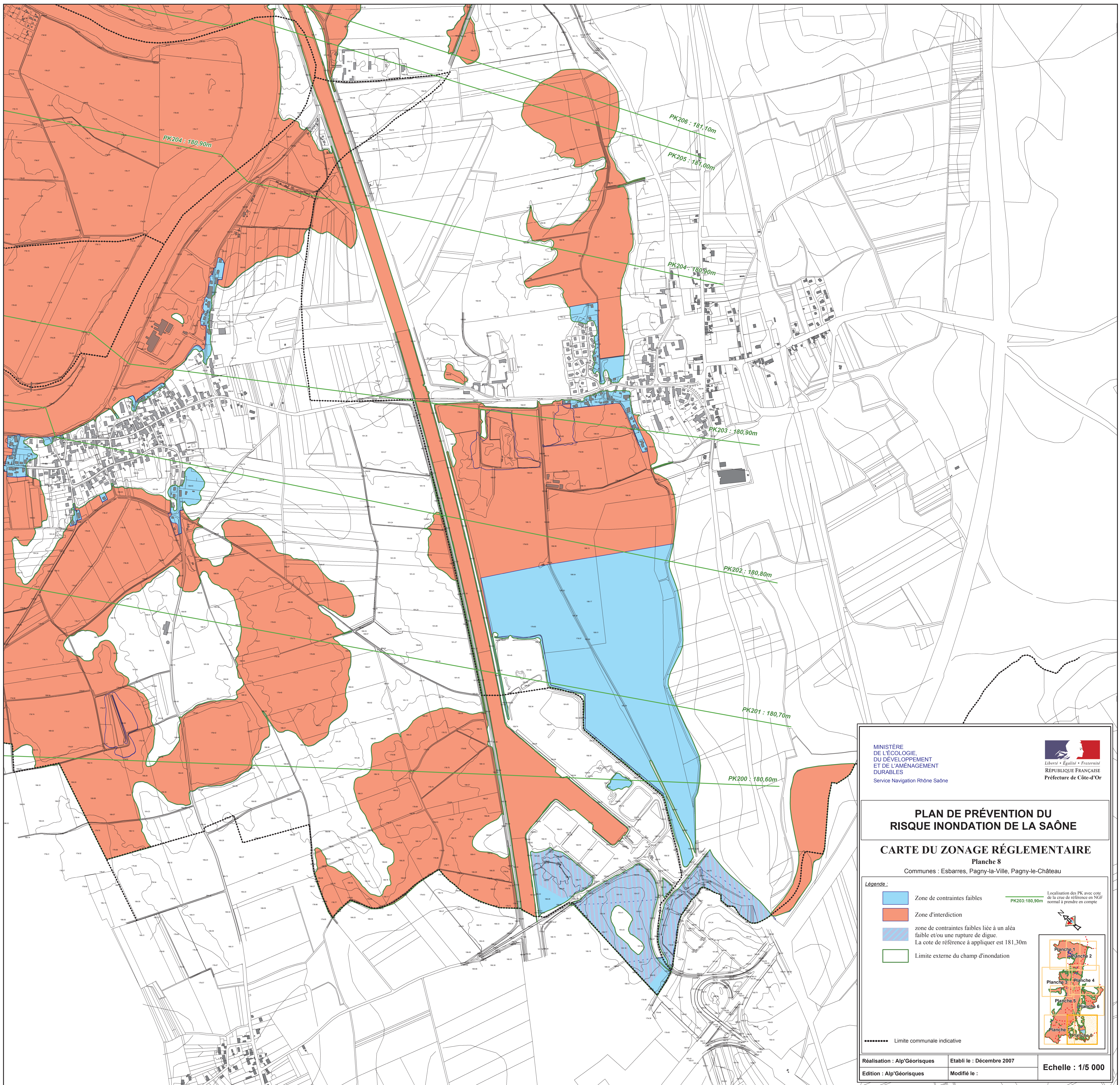


----- Limite communale indicative

Réalisation : Alp'Géorisques
Edition : Alp'Géorisques

Etabli le : Décembre 2007
Modifié le :

Echelle : 1/5 000



MINISTÈRE
DE L'ÉCOLOGIE,
DU DÉVELOPPEMENT
ET DE L'AMÉNAGEMENT
DURABLES
Service Navigation Rhône Saône



**PLAN DE PRÉVENTION DU
RISQUE INONDATION DE LA SAÔNE**

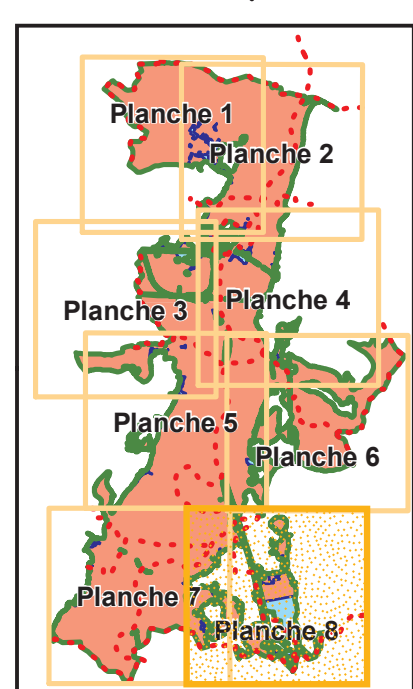
CARTE DU ZONAGE RÉGLEMENTAIRE

Planche 8

Communes : Esbarres, Pagny-la-Ville, Pagny-le-Château

- Légende :**
- Zone de contraintes faibles
 - Zone d'interdiction
 - zone de contraintes faibles liée à un aléa faible et/ou une rupture de digue. La cote de référence à appliquer est 181,30m
 - Limite externe du champ d'inondation

Localisation des PK avec cote de la crue de référence en NGF normal à prendre en compte
PK203:180,90m



..... Limite communale indicative

Réalisation : Alp'Géorisques Etabli le : Décembre 2007
Edition : Alp'Géorisques Modifié le : Echelle : 1/5 000