

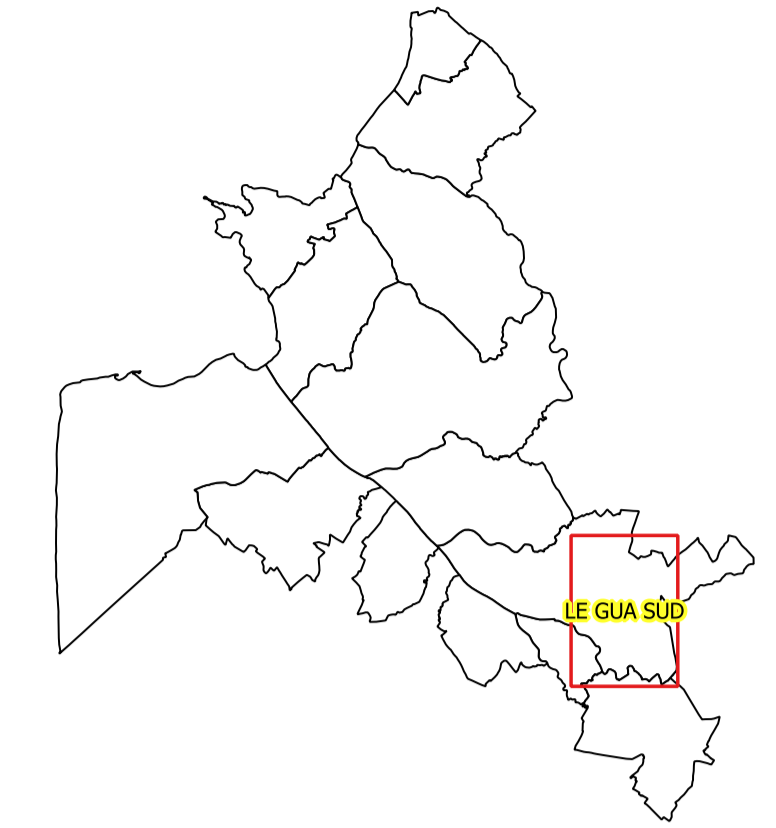
# Plan de Prévention des Risques Naturels

## CARTE RÉGLEMENTAIRE

Commune de LE GUA  
Secteur Sud

Vo pour être annexé  
à l'arrêté préfectoral  
du 02 NOV. 2022

Nicolas BASSELIER



0 50 100 150 m

31/01/2019

Échelle : 1/5000

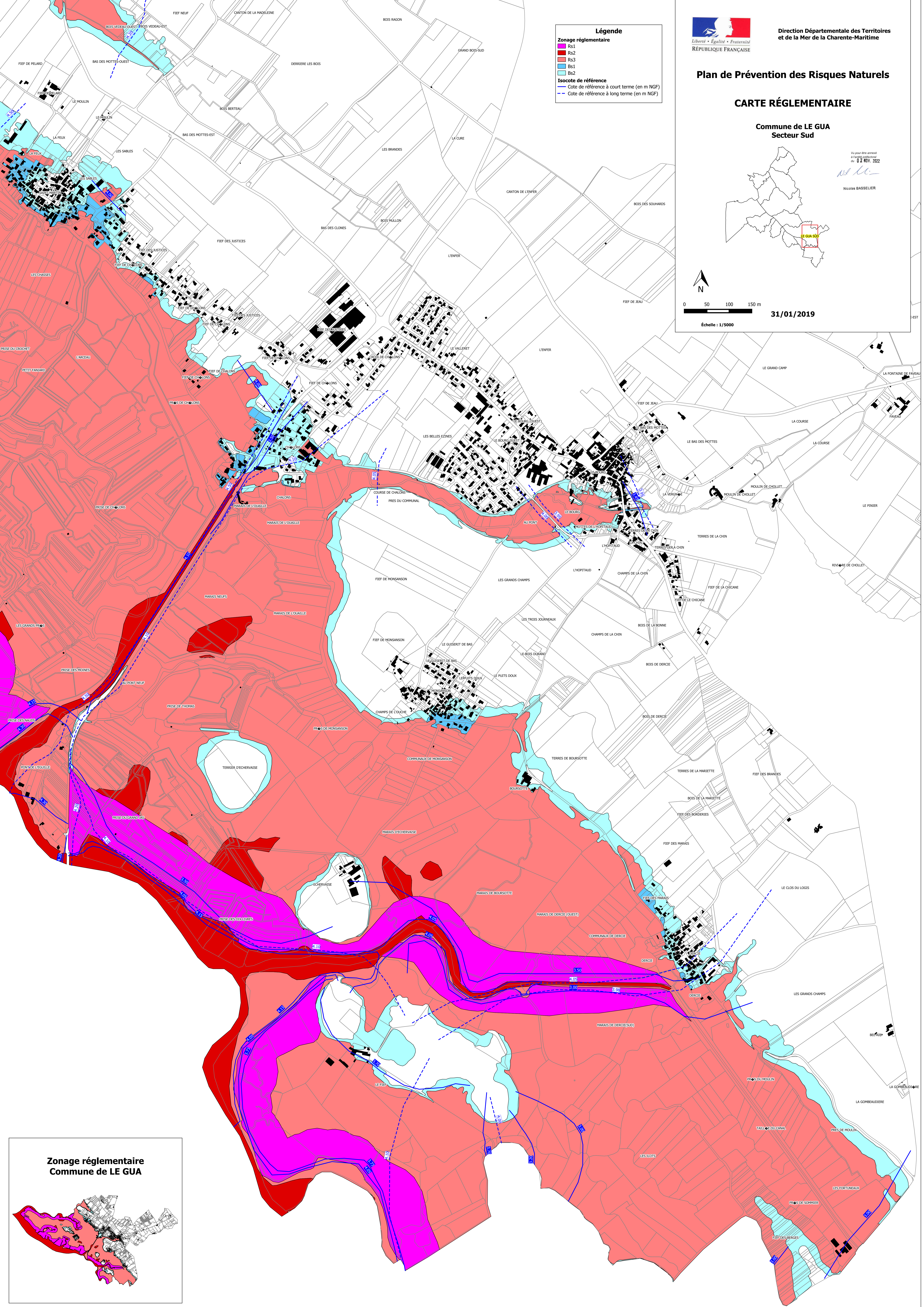
**Légende**

**Zonage réglementaire**

- Rs1
- Rs2
- Rs3
- Bs1
- Bs2

**Isocote de référence**

- Cote de référence à court terme (en m NGF)
- Cote de référence à long terme (en m NGF)



### Zonage réglementaire Commune de LE GUA

