

# Plan de Prévention des Risques Naturels

Carte du zonage réglementaire

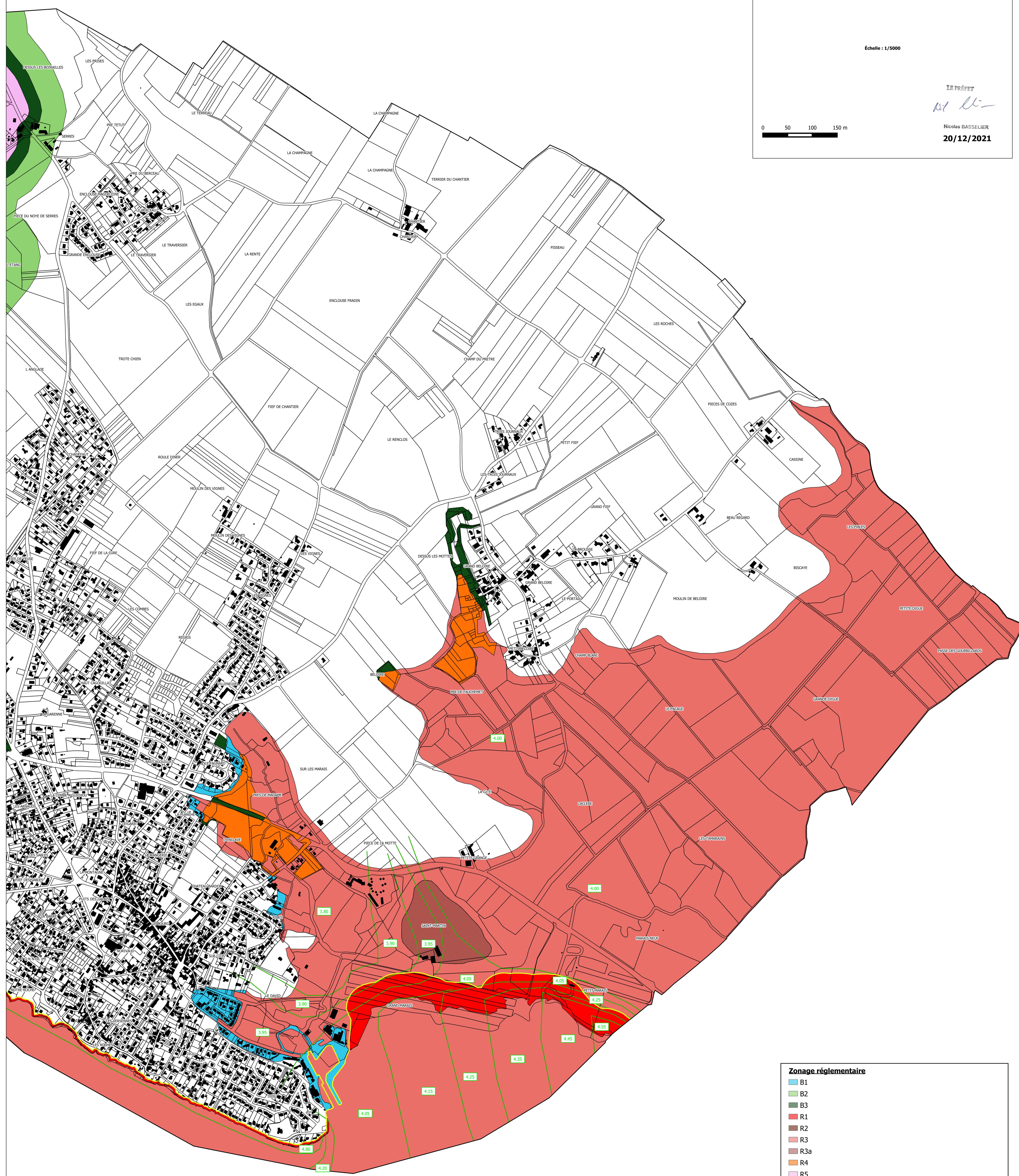
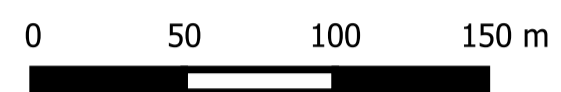
Commune de Meschers-sur-Gironde  
Partie Est

Échelle : 1/5000

LE PRÉFET

Nicolas BASSELIER

20/12/2021



Zonage réglementaire	
	B1
	B2
	B3
	R1
	R2
	R3
	R3a
	R4
	R5
	Trait de côte à 100 ans
	Limite d'application de la cote de référence
	4.00 Cote de référence (en m NGF) pour les zones à risque submersion