



PRÉFET DES
BOUCHES-DU-RHÔNE
Direction départementale
des Territoires et de la Mer

Service Urbanisme
16, rue A. Zattara
13332 MARSEILLE

Approuvé par arrêté
préfectoral le
27 février 2017

COMMUNE :
La Fare-les-Oliviers

**PLAN DE PREVENTION DES RISQUES
NATURELS PREVISIBLES (P.P.R.)**

Sources :
BdCarto®@IGN
DGFIP, 2014
BRGM, Decembre 2007



MOUVEMENTS DIFFERENTIELS DE TERRAIN

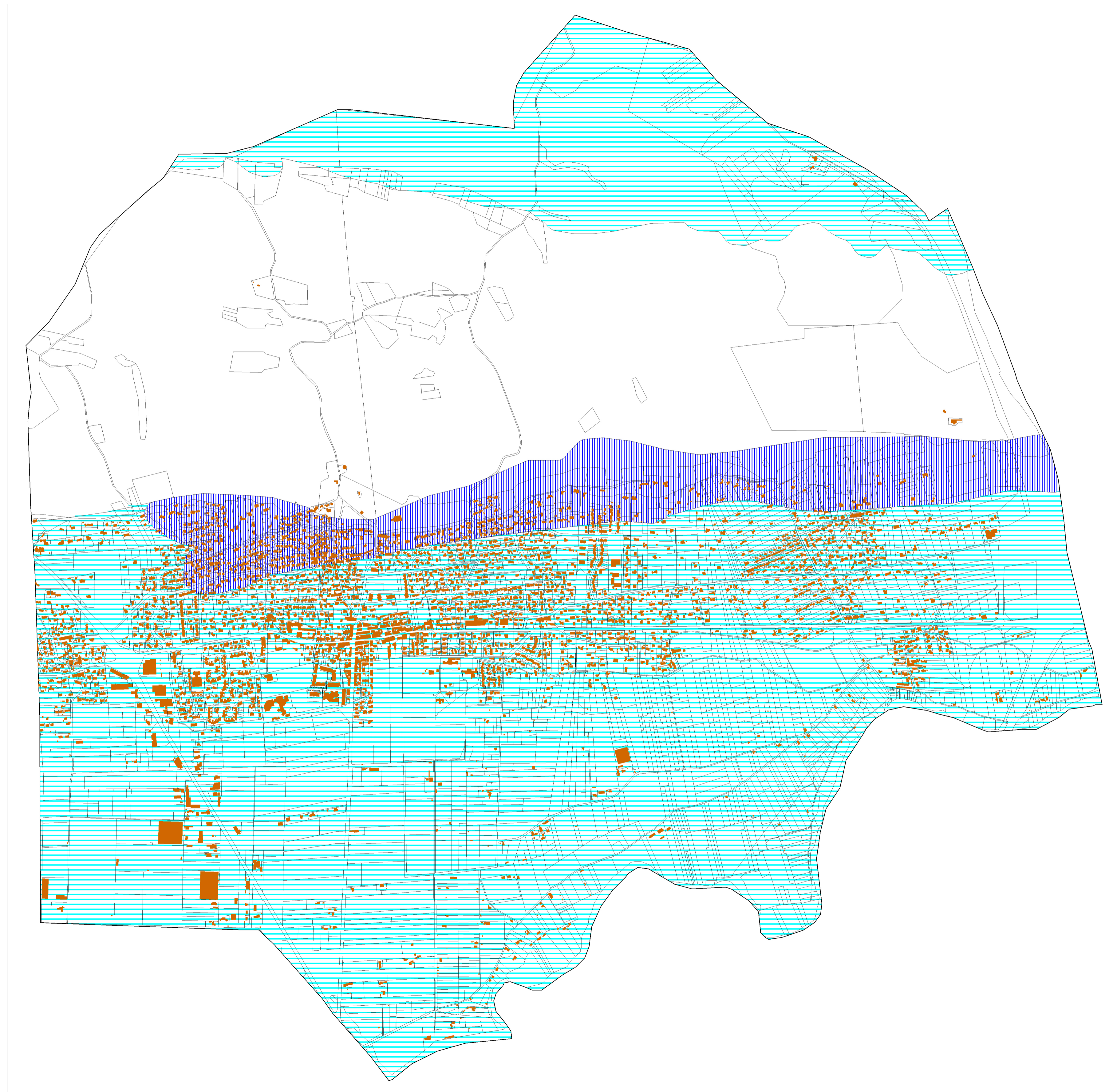
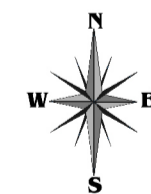
Phénomène de retrait/gonflement des argiles

**- 2-2 - ZONAGE REGLEMENTAIRE
(Cadastre)**

Echelle: 1/10 000°
Format B2

Légende :

-  Zone fortement exposée (B1)
-  Zone faiblement à moyennement exposée (B2)





PRÉFET DES
BOUCHES-DU-RHÔNE
Direction départementale
des Territoires et de la Mer

Service Urbanisme
16, rue A. Zattara
13332 MARSEILLE

Approuvé par arrêté
préfectoral le
27 février 2017

COMMUNE :
La Fare-les-Oliviers

**PLAN DE PREVENTION DES RISQUES
NATURELS PREVISIBLES (P.P.R.)**

Sources :
BdCarto©-IGN
Scan25©-IGN
BRGM, Decembre 2007



MOUVEMENTS DIFFERENTIELS DE TERRAIN

Phénomène de retrait/gonflement des argiles

- 2-1 - ZONAGE REGLEMENTAIRE
(Scan 25)

Echelle: 1/10 000°
Format B2

Légende :

-  Zone fortement exposée (B1)
-  Zone faiblement à moyennement exposée (B2)

