



Service Urbanisme

Direction
Départementale
des Territoires et de la Mer
des Bouches-du-Rhône

16, rue Antoine Zattara
13332 Marseille cedex 3

PREFECTURE
DES BOUCHES DU RHÔNE

COMMUNE D'AURIOL

PLAN DE PREVENTION DES RISQUES NATURELS PREVISIBLES

MOUVEMENTS DE TERRAIN
Retrait-Gonflement des Argiles

- 2 - 2 - ZONAGE REGLEMENTAIRE

Approuvé par arrêté
prefectoral le:

Source :
BdTopo® ©IGN
Scan250® ©IGN
ETUDE BRGM
(Juin 2007)





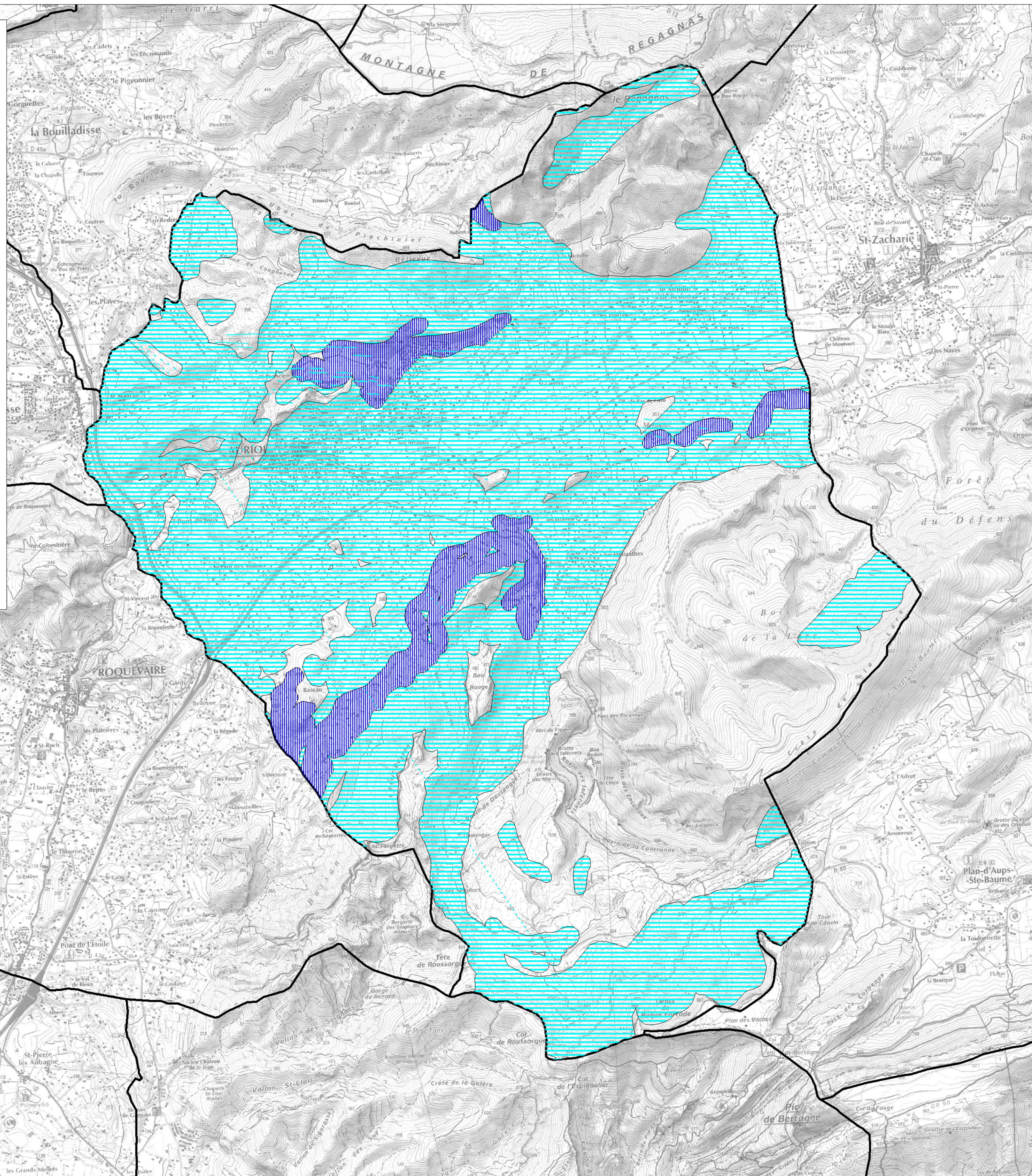
Nord

Échelle : 1/20 000

Légende

Retrait/gonflement des argiles

-  Zone fortement exposée
-  Zone faiblement à moyennement exposée



COMMUNE D'AURIOL

PLAN DE PREVENTION DES RISQUES NATURELS PREVISIBLES (P.P.R.)

MOUVEMENTS DE TERRAIN
Chute de blocs-Glissement-Effondrement-Tassement

(Phénomènes naturels, phénomènes liés à la présence de carrières souterraines et d'exploitations minières)



- 2 - 1 - ZONAGE REGLEMENTAIRE

Sources :
 BdtTopo®-IGN
 Scan256®-IGN
 C.E.T.E. GEOSIBS
 Modifications : DDTM13
 Décembre 2011



Echelle: 1/10 000°
 0 100 200 300 m

NIVEAUX DE CONTRAINTES

-  ZONES DE CONTRAINTES FAIBLES - B - (autorisation sous conditions)
-  ZONE DE CONTRAINTES FORTES - R - (interdiction)

Nature du phénomène
 E : effondrement, affaissement
 G : glissement de terrain
 T : tassement
 Cb : chute de blocs

