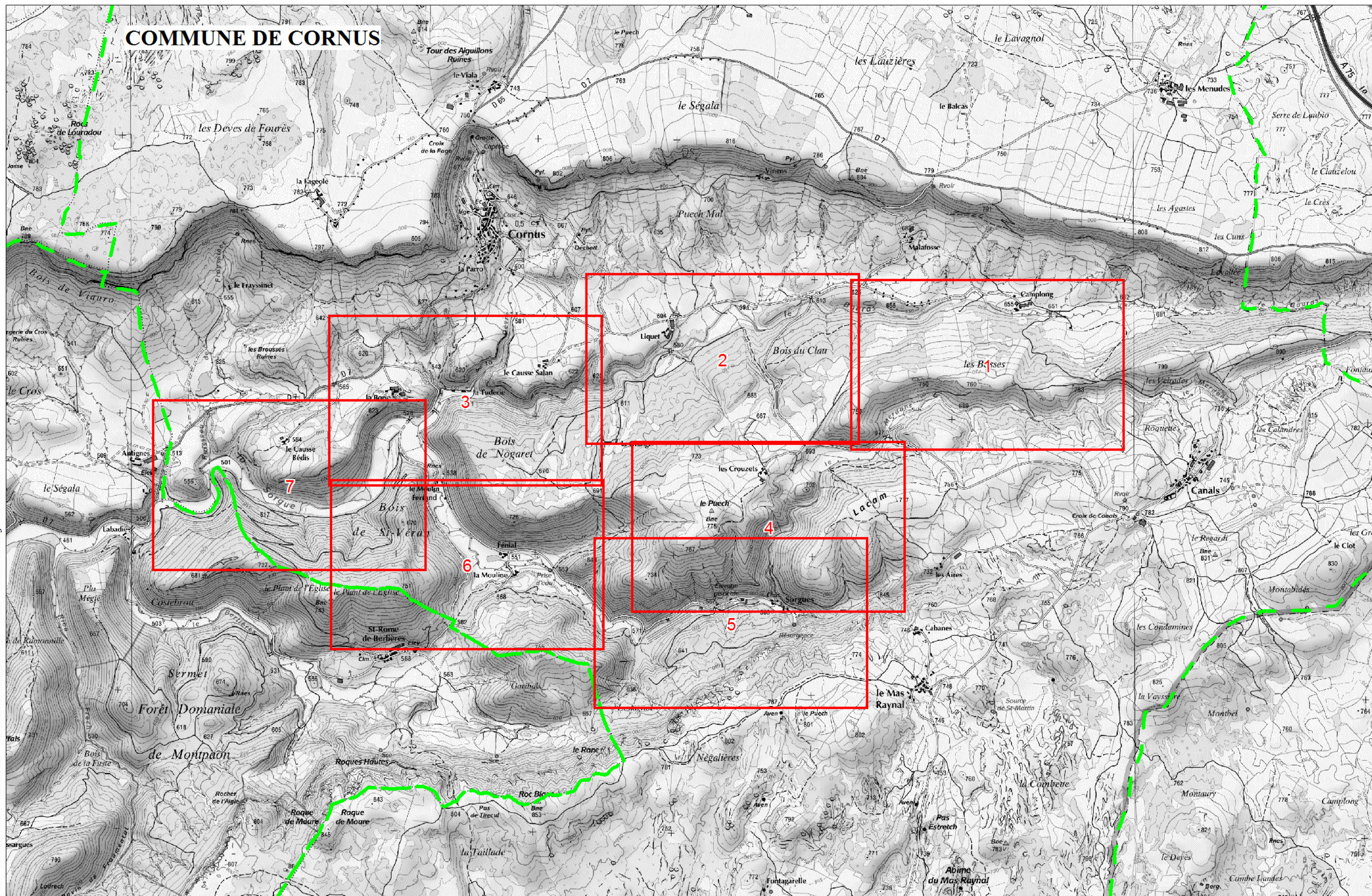


COMMUNE DE CORNUS



Scan25® - © IGN Paris - DDT 12 - Protocole MEEDDAT - MAP - IGN du 24 juillet 2007

PPR INONDATION
"SORGUES ET DOURDOU DE CAMARES AVAL"
DOSSIER D'APPROBATION

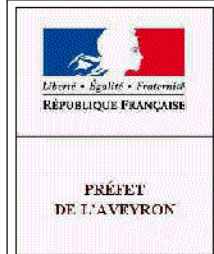
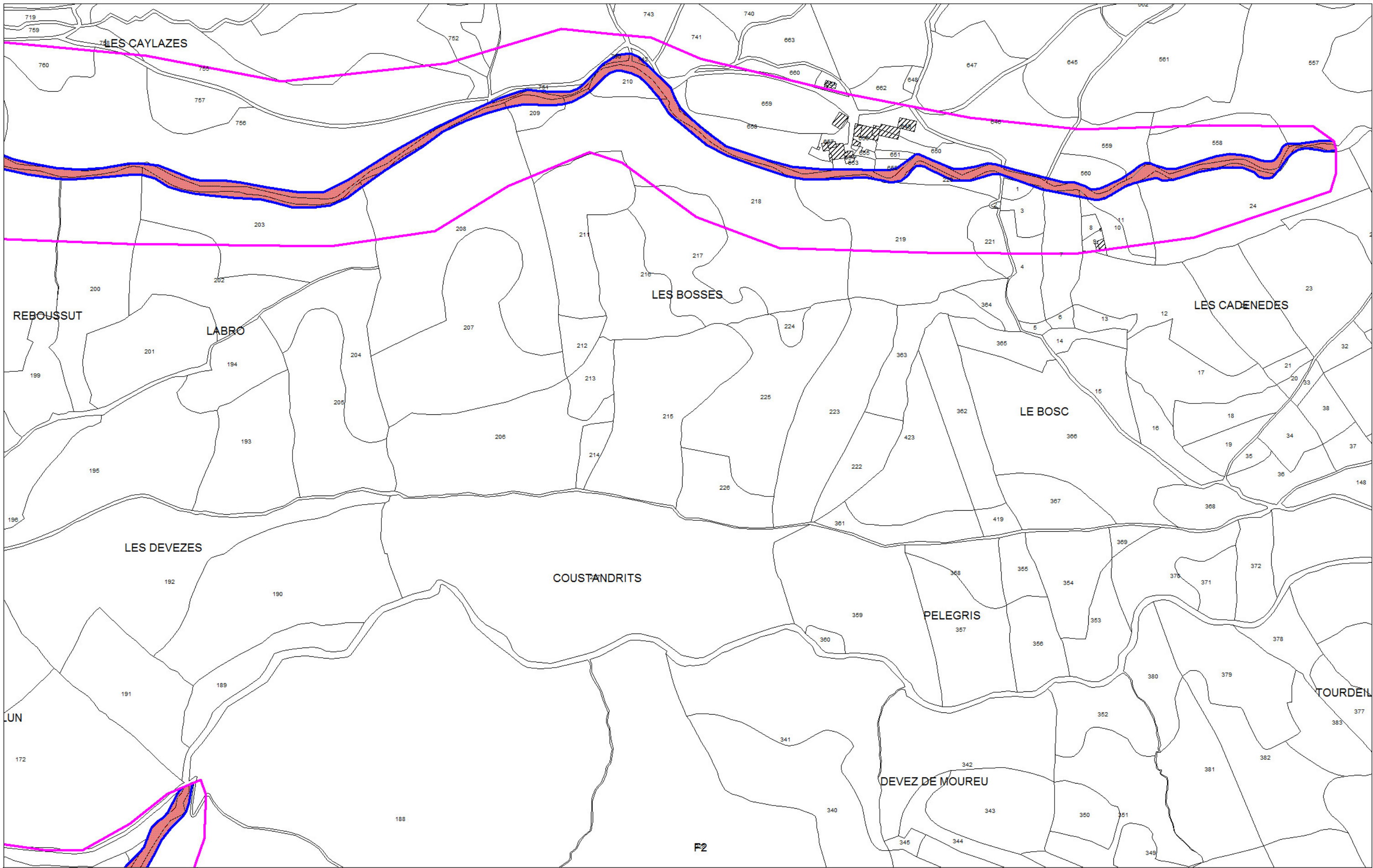
Plan d'assemblage des
cartes de zonages réglementaires

Prescrit par
arrêté préfectoral
n° 2012-341-0006
du 6 décembre 2012

Approuvé par
arrêté préfectoral
du 23 mai 2017

ECHELLE:
1 / 25 000



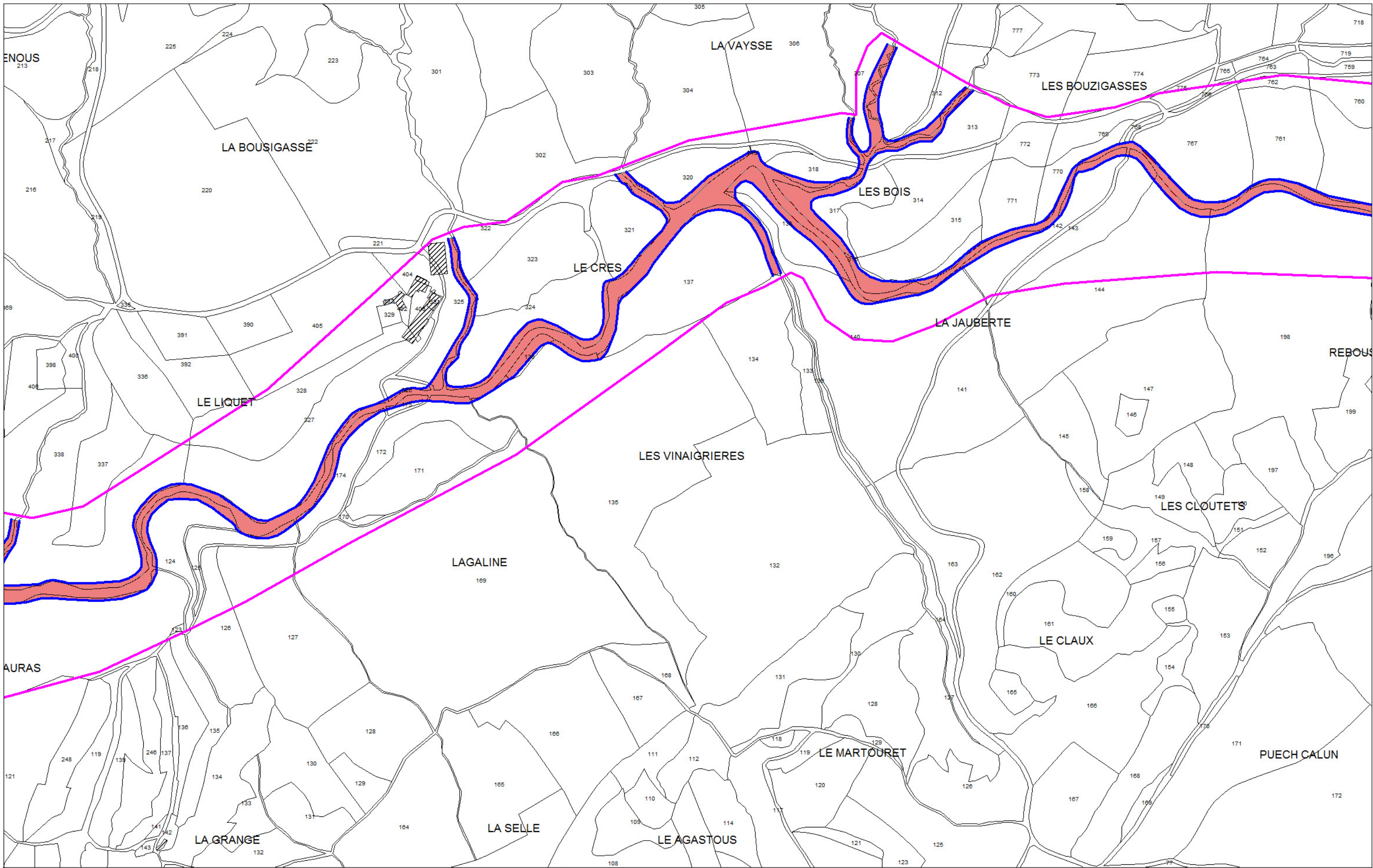


Direction Départementale
des Territoires de l'Aveyron
Service Energie, Risques,
Bâtiment et Sécurité
Unité
Prévention des Risques

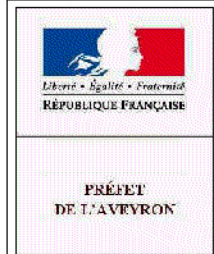
P.P.R. INONDATION
"SORGUES ET DOURDOU DE CAMARES AVAL"
CARTE DES ZONAGES RÉGLEMENTAIRES
COMMUNE DE CORNUS

- ZONAGES :**
- Zone non constructible (interdiction stricte)
 - Zone d'expansion des crues (interdiction)
 - Zone constructible (Prescriptions)
 - Zone de centre ancien (Prescriptions strictes)

- LÉGENDE :**
- Limite de la crue de référence
 - 475.00 Cote et isocote de la crue de référence (en NGF)
 - Remblais hors d'eau en zone inondable
 - Limite du périmètre d'étude



PCI - Vecteur 2016 © DGFIP



Direction Départementale
des Territoires de l'Aveyron
Service Energie, Risques,
Bâtiment et Sécurité
Unité
Prévention des Risques

P.P.R. INONDATION
"SORGUES ET DOURDOU DE CAMARES AVAL"
CARTE DES ZONAGES RÉGLEMENTAIRES
COMMUNE DE CORNUS

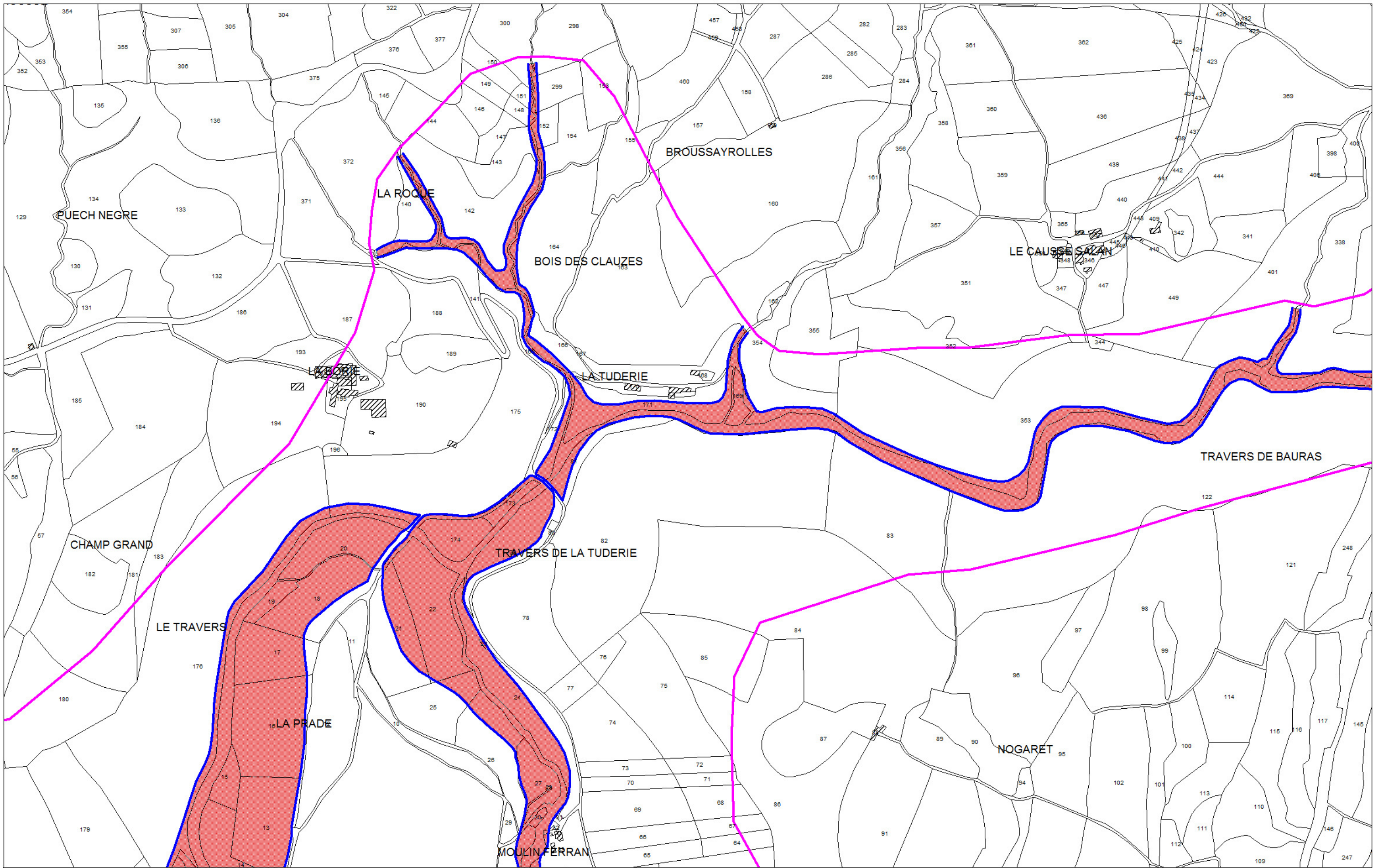
- ZONAGES :**
- Zone non constructible (interdiction stricte)
 - Zone d'expansion des crues (interdiction)
 - Zone constructible (Prescriptions)
 - Zone de centre ancien (Prescriptions strictes)

- LÉGENDE :**
- Limite de la crue de référence
 - Cote et isocote de la crue de référence (en NGF)
 - Remblais hors d'eau en zone inondable
 - Limite du périmètre d'étude

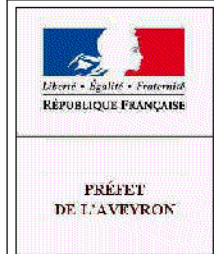
217



ECHELLE 1 / 5 000



PCI - Vecteur 2016 © DGFIP



Direction Départementale
des Territoires de l'Aveyron
Service Energie, Risques,
Bâtiment et Sécurité
Unité
Prévention des Risques

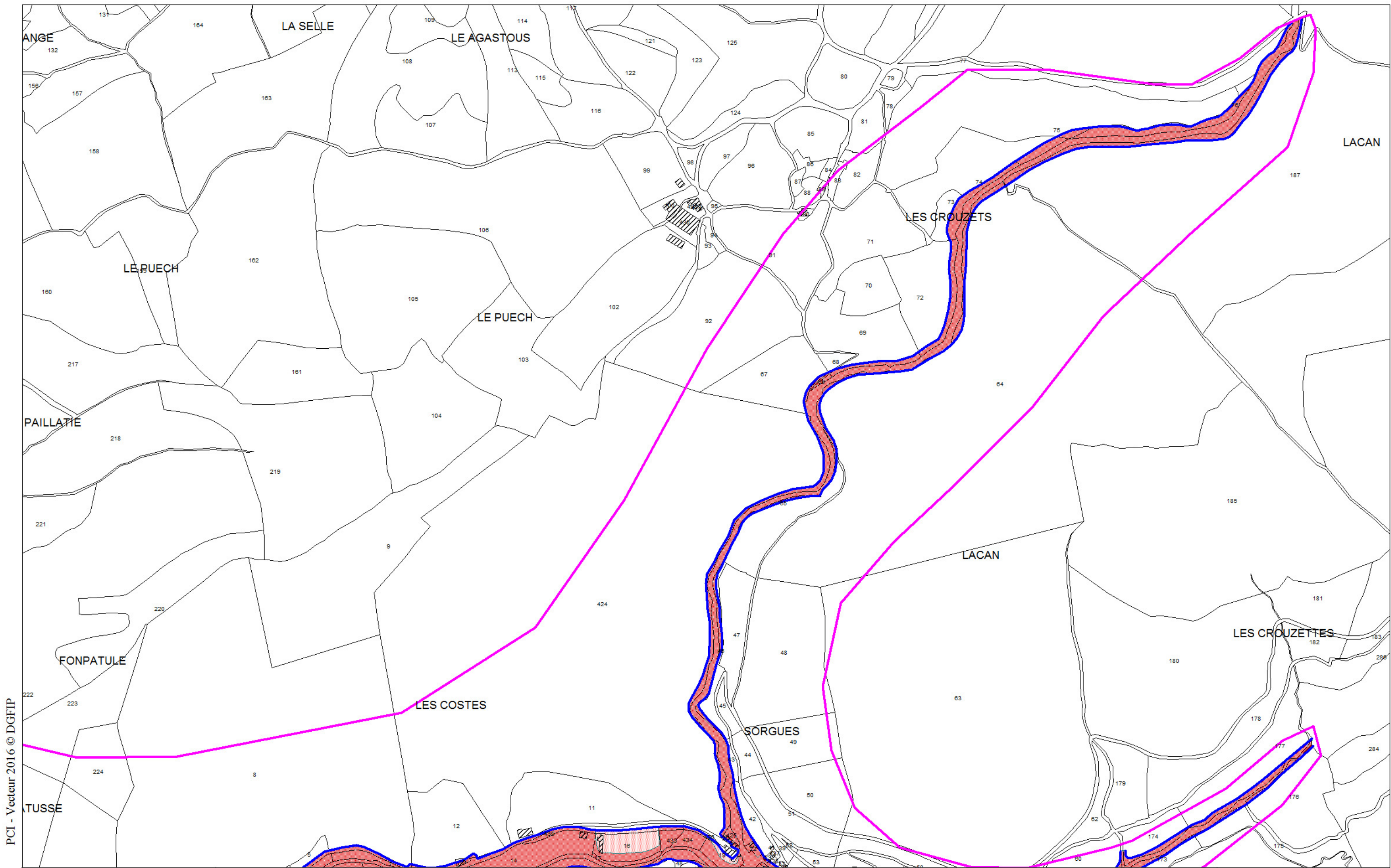
P.P.R. INONDATION
"SORGUES ET DOURDOU DE CAMARES AVAL"
CARTE DES ZONAGES RÉGLEMENTAIRES
COMMUNE DE CORNUS

- ZONAGES :**
- Zone non constructible (interdiction stricte)
 - Zone d'expansion des crues (interdiction)
 - Zone constructible (Prescriptions)
 - Zone de centre ancien (Prescriptions strictes)

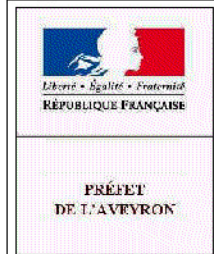
- LÉGENDE :**
- Limite de la crue de référence
 - 475.00 Cote et isocote de la crue de référence (en NGF)
 - Remblais hors d'eau en zone inondable
 - Limite du périmètre d'étude

317

ECHELLE 1 / 5 000



PCI - Vecteur 2016 © DGFIP



Direction Départementale
des Territoires de l'Aveyron
Service Energie, Risques,
Bâtiment et Sécurité
Unité
Prévention des Risques

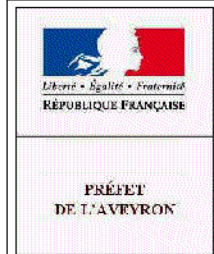
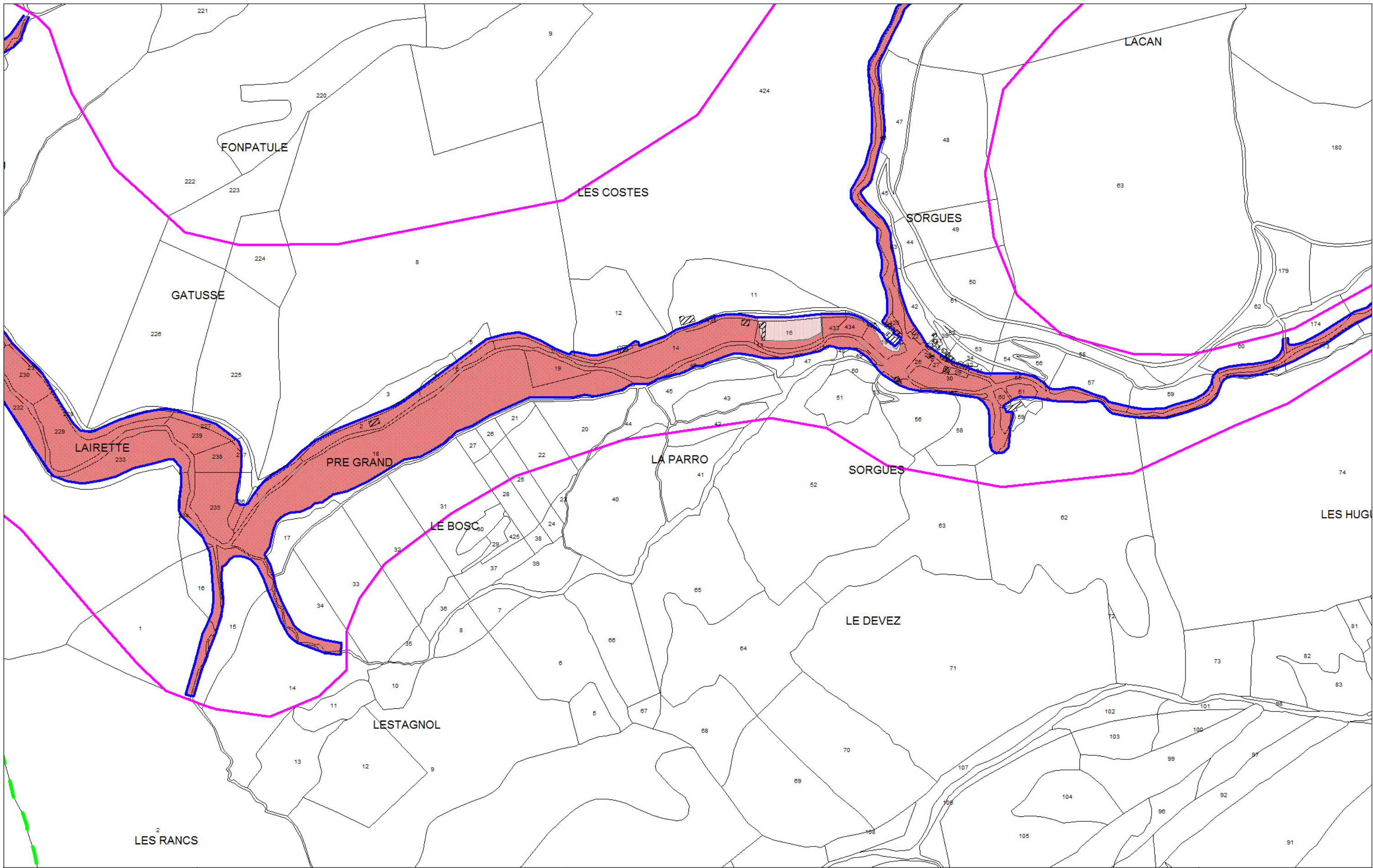
P.P.R. INONDATION
"SORGUES ET DOURDOU DE CAMARES AVAL"
CARTE DES ZONAGES RÉGLEMENTAIRES
COMMUNE DE CORNUS

- ZONAGES :**
- Zone non constructible (interdiction stricte)
 - Zone d'expansion des crues (interdiction)
 - Zone constructible (Prescriptions)
 - Zone de centre ancien (Prescriptions strictes)

- LÉGENDE :**
- Limite de la crue de référence
 - 475.00 Cote et isocote de la crue de référence (en NGF)
 - Remblais hors d'eau en zone inondable
 - Limite du périmètre d'étude

47

ECHELLE 1 / 5 000

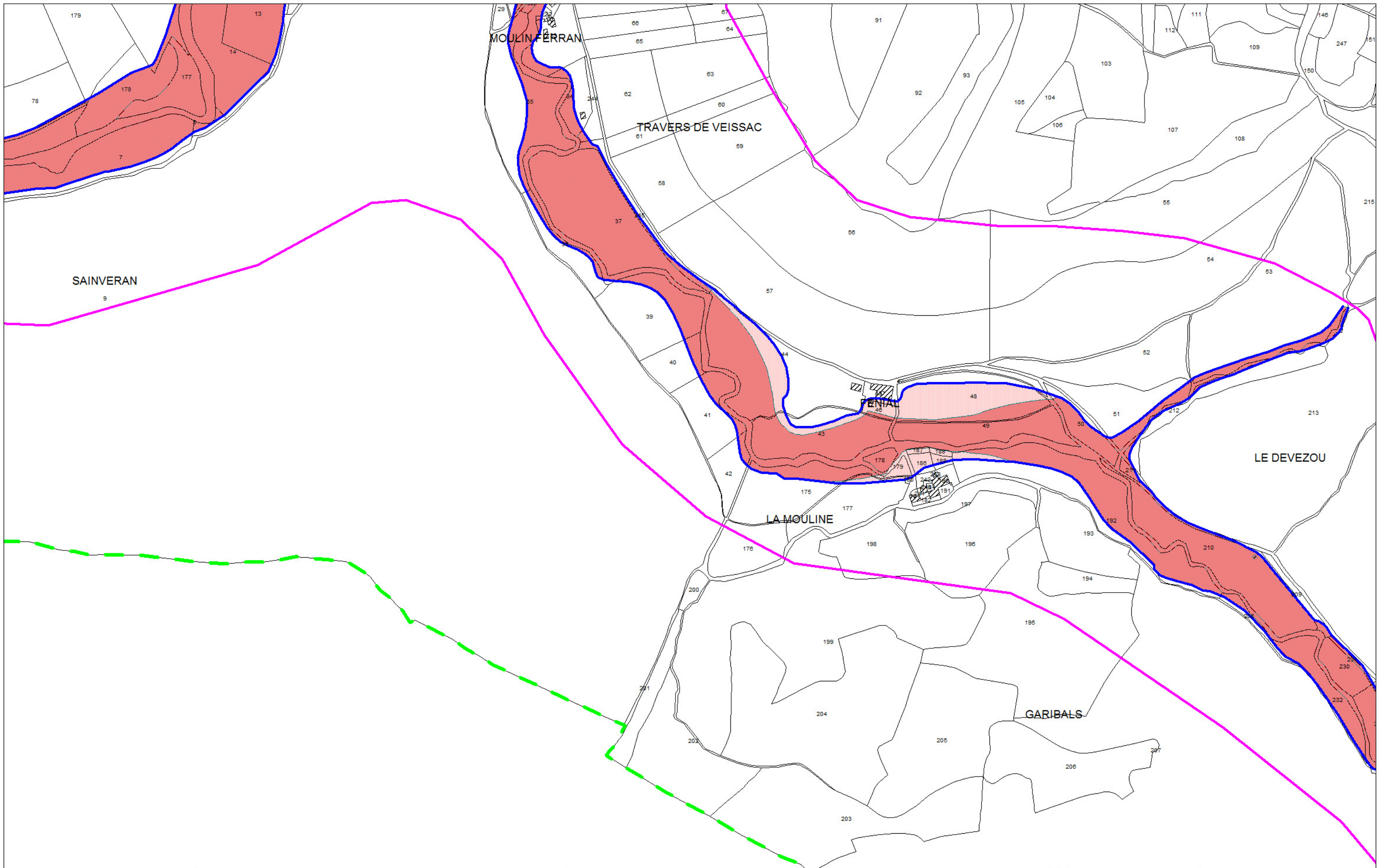


Direction Départementale
des Territoires de l'Aveyron
Service Energie, Risques,
Bâtiment et Sécurité
Unité
Prévention des Risques

P.P.R. INONDATION
"SORGUES ET DOURDOU DE CAMARES AVAL"
CARTE DES ZONAGES RÉGLEMENTAIRES
COMMUNE DE CORNUS

- ZONAGES :**
- Zone non constructible (interdiction stricte)
 - Zone d'expansion des crues (interdiction)
 - Zone constructible (Prescriptions)
 - Zone de centre ancien (Prescriptions strictes)

- LÉGENDE :**
- Limite de la crue de référence
 - 475.00 Cote et isocote de la crue de référence (en NGF)
 - Remblais hors d'eau en zone inondable
 - Limite du périmètre d'étude



Direction Départementale
des Territoires de l'Aveyron
Service Energie, Risques,
Bâtiment et Sécurité
Unité
Prévention des Risques

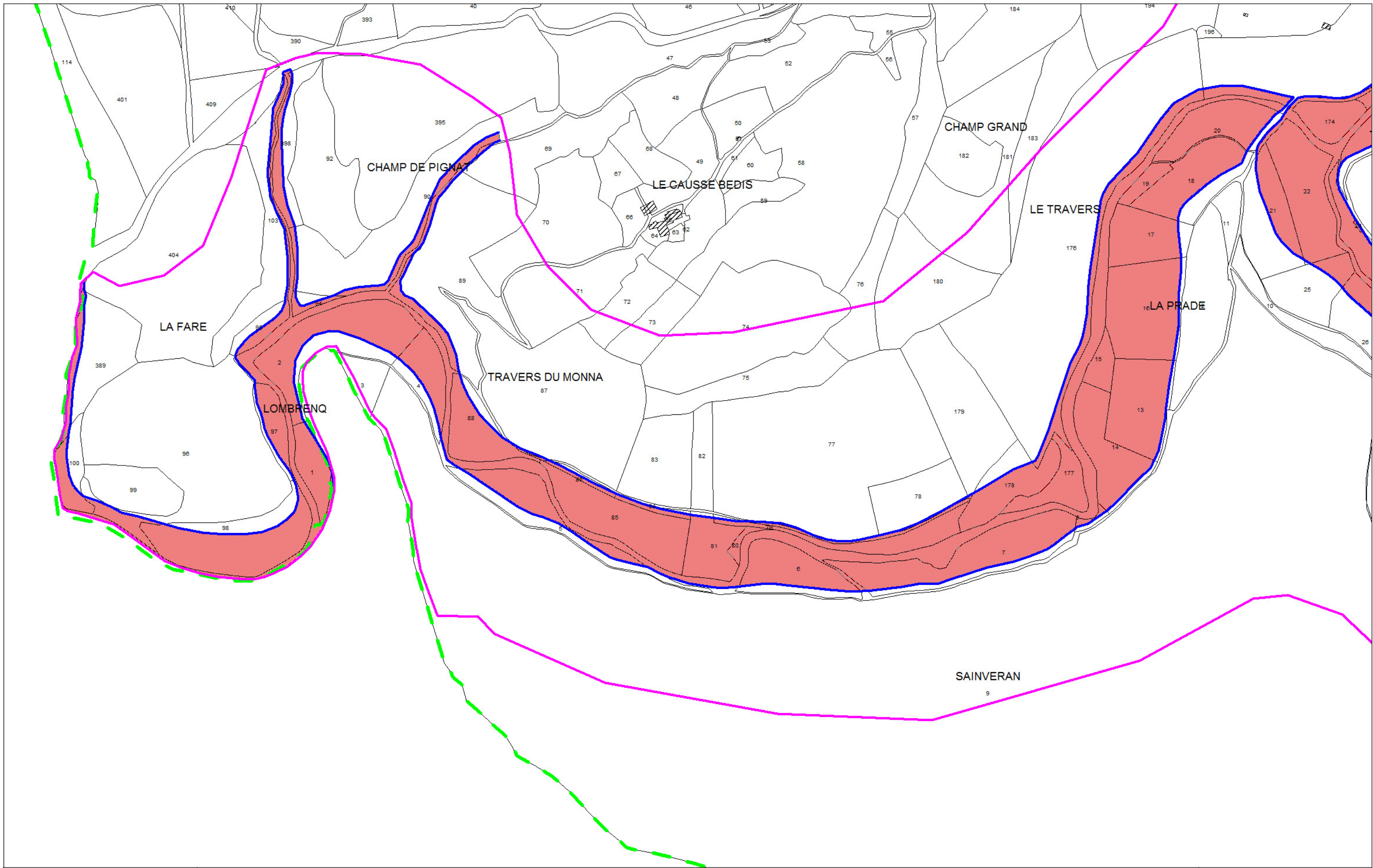
P.P.R. INONDATION
"SORGUES ET DOURDOU DE CAMARES AVAL"
CARTE DES ZONAGES RÉGLEMENTAIRES
COMMUNE DE CORNUS

- ZONAGES :**
- Zone non constructible (interdiction stricte)
 - Zone d'expansion des crues (interdiction)
 - Zone constructible (Prescriptions)
 - Zone de centre ancien (Prescriptions strictes)

- LÉGENDE :**
- Limite de la crue de référence
 - 475.00 Cote et isocote de la crue de référence (en NGF)
 - Remblais hors d'eau en zone inondable
 - Limite du périmètre d'étude

6/7





ECHELLE 1 / 5 000










 Direction Départementale
 des Territoires de l'Aveyron
 Service Energie, Risques,
 Bâtiment et Sécurité
 PRÉFET
 DE L'AVEYRON
 Unité
 Prévention des Risques

P.P.R. INONDATION
"SORGUES ET DOURDOU DE CAMARES AVAL"
CARTE DES ZONAGES RÉGLEMENTAIRES
COMMUNE DE CORNUS

- ZONAGES :**
-  Zone non constructible (interdiction stricte)
 -  Zone d'expansion des crues (interdiction)
 -  Zone constructible (Prescriptions)
 -  Zone de centre ancien (Prescriptions strictes)

- LÉGENDE :**
-  Limite de la crue de référence
 -  Cote et isocote de la crue de référence (en NGF)
 -  Remblais hors d'eau en zone inondable
 -  Limite du périmètre d'étude


717
ECHELLE 1 / 5 000