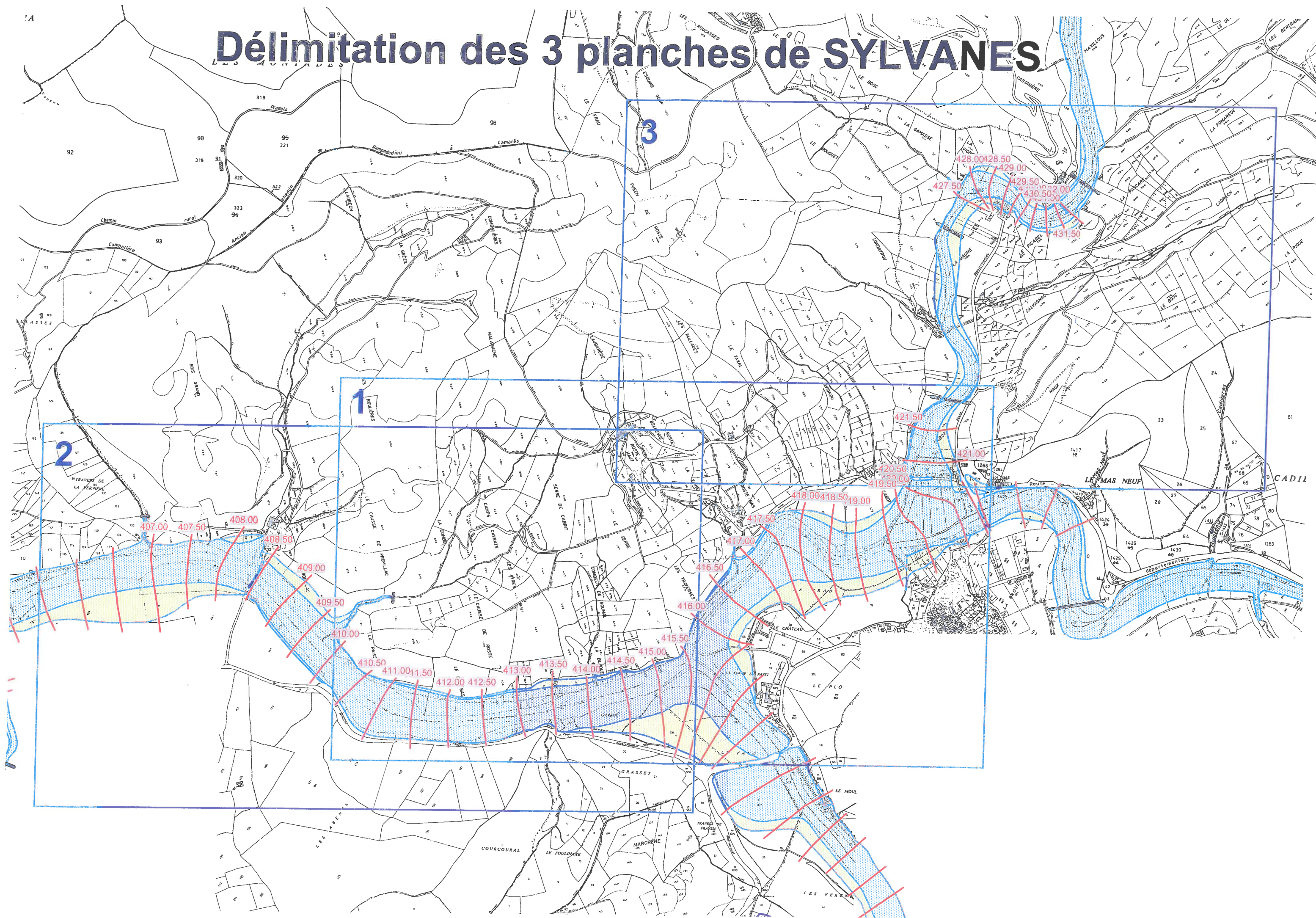
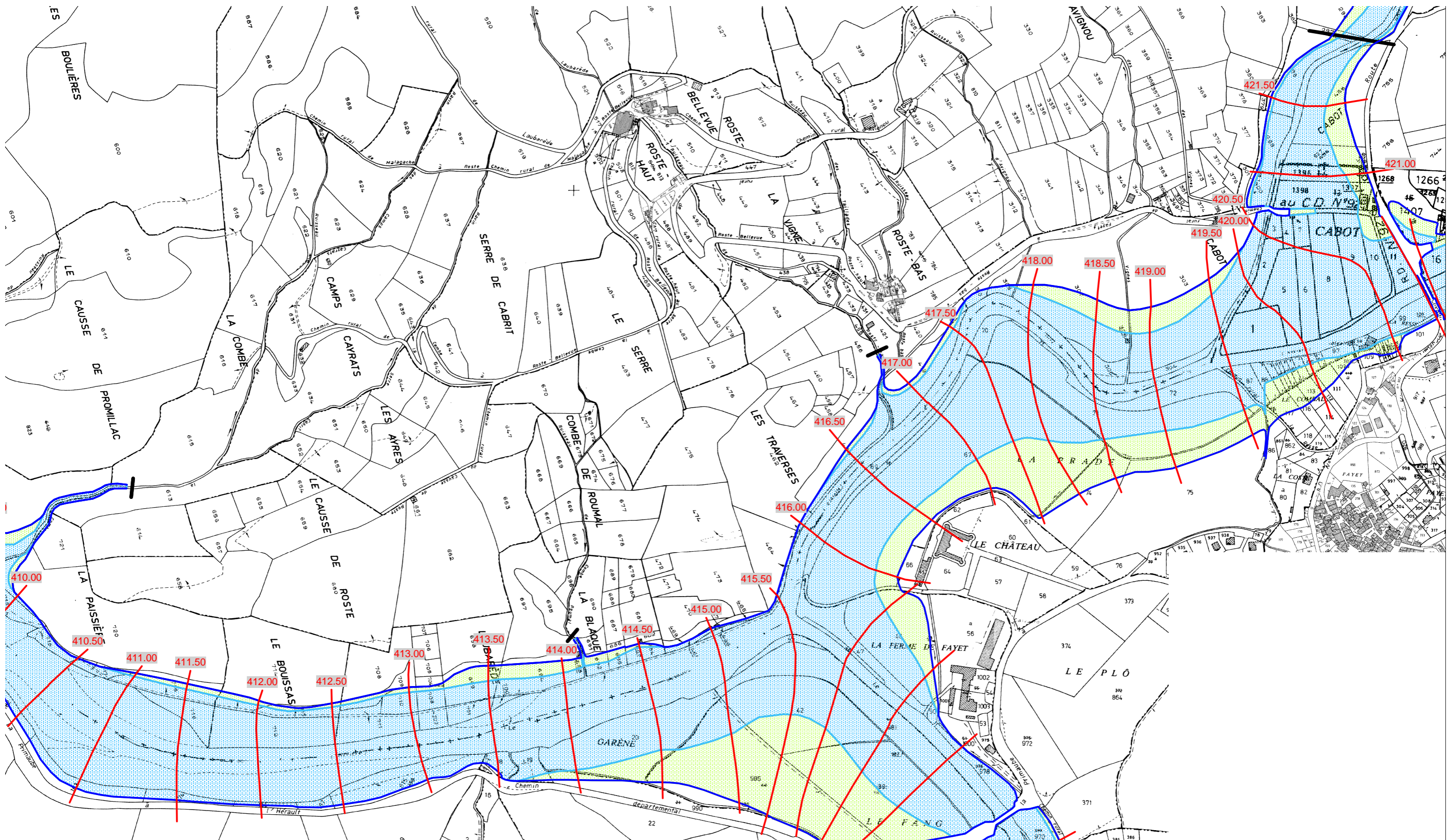


Délimitation des 3 planches de SYLVANES





Direction Départementale
des Territoires

Service Énergie, Déchets
et Prévention des Risques

Unité
Prévention des Risques

**P.P.R. INONDATION DU
DOURDOU DE CAMARES AMONT**

COMMUNE DE SYLVANES

Arrêté d'approbation n°2012341-0008 du 6 décembre 2012

- Zone de risque fort
- Zone de risque faible
(expansion des crues)
- Zone de risque faible
(zone urbaine)

LEGENDE

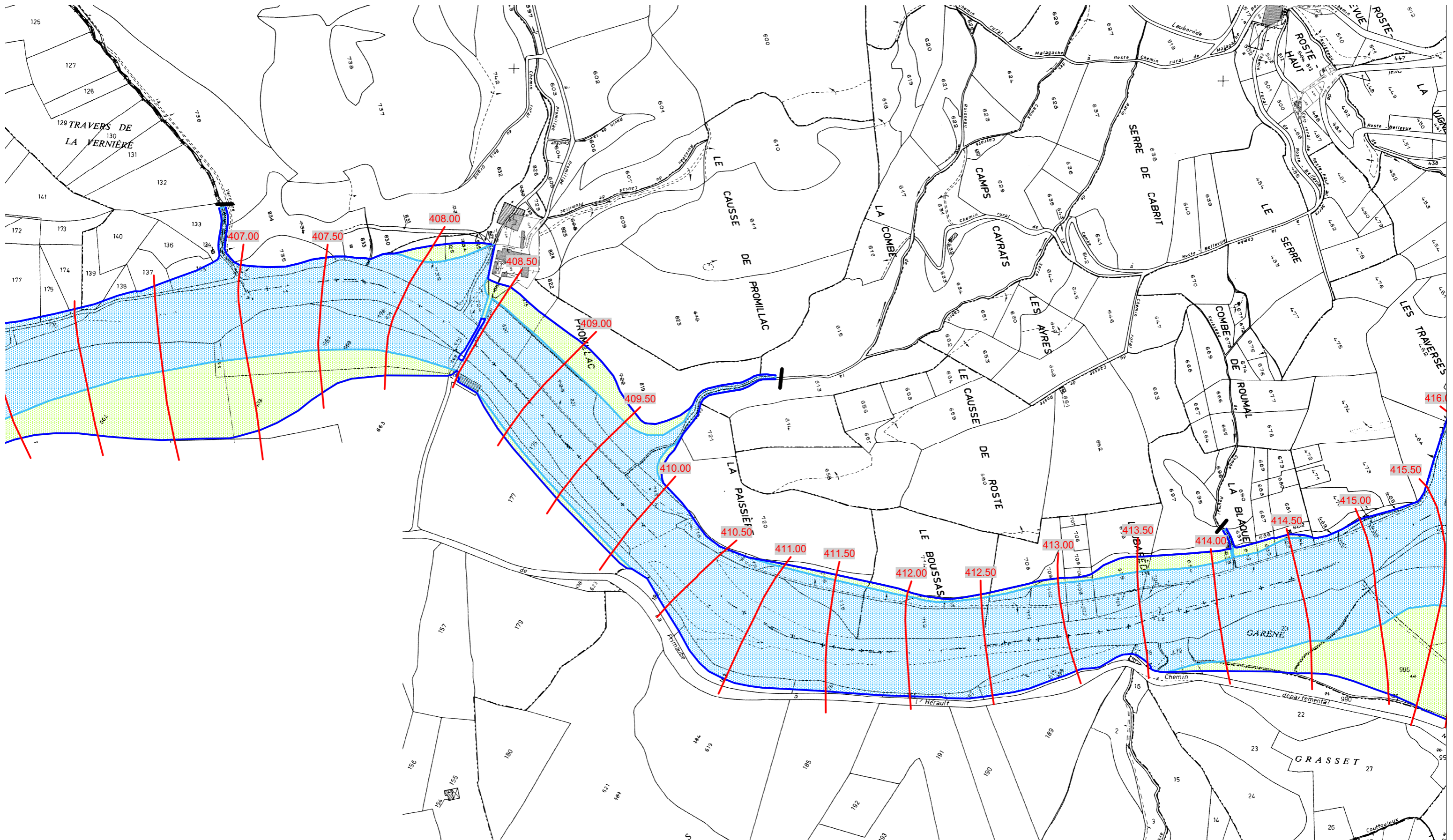
Limite de la crue de référence

Cote et isocote de la crue
de référence (en NGF)

Limite de la zone d'étude

ECHELLE 1 / 5000

1/3



Direction Départementale
des Territoires

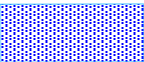


Service Énergie, Déchets
et Prévention des Risques




Unité
Prévention des Risques

PRÉFET
DE L'AVEYRON

**P.P.R. INONDATION DU
DOURDOU DE CAMARES AMONT
COMMUNE DE SYLVANÈS**

Arrêté d'approbation n°2012341-0008 du 6 décembre 2012

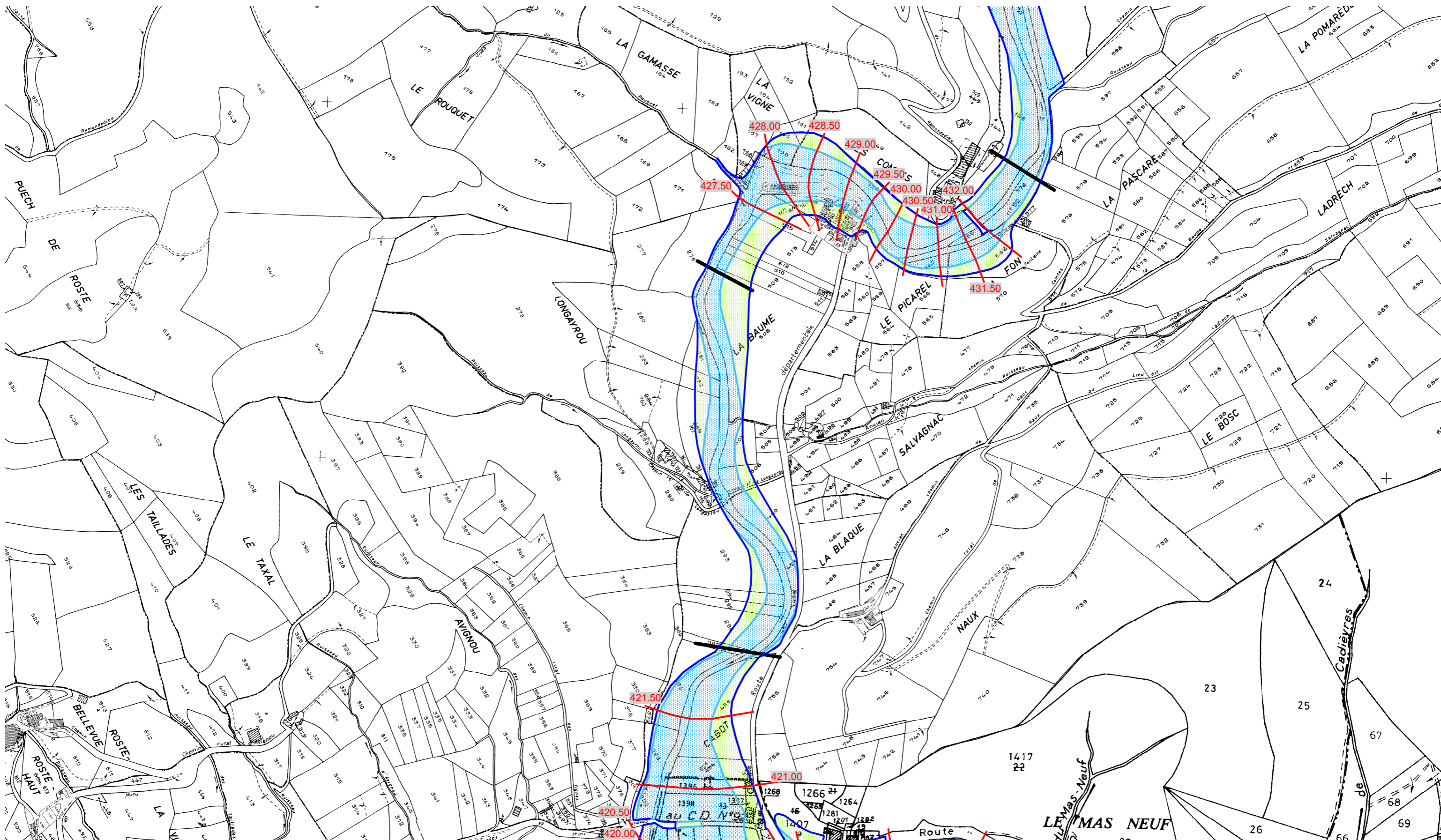
-  Zone de risque fort
-  Zone de risque faible
(expansion des crues)
-  Zone de risque faible
(zone urbaine)

- LEGENDE**
-  Limite de la crue de référence
 -  475.00
Cote et isocote de la crue
de référence (en NGF)
 -  Limite de la zone d'étude

ECHELLE 1 / 5000

2/3





Direction Départementale
des Territoires

Service Énergie, Déchets
et Prévention des Risques

Unité
Prévention des Risques

**P.P.R. INONDATION DU
DOURDOU DE CAMARES AMONT**

COMMUNE DE SYLVANÈS

Arrêté d'approbation n°2012341-0008 du 6 décembre 2012

- Zone de risque fort
- Zone de risque faible
(expansion des crues)
- Zone de risque faible
(zone urbaine)

- LEGENDE**
- Limite de la crue de référence
 - Cote et isocote de la crue de référence (en NGF)
 - Limite de la zone d'étude

ECHELLE 1 / 5000

