

Commune de Millau

3 - Zonage réglementaire

Echelle : 1/10 000^e

Prescrit par
Arrêté préfectoral
n° 2004-75-9
du 15 mars 2004
Approuvé par
Arrêté préfectoral
n° 2007-205-5
du 24 juillet 2007

Dossier d'approbation

Juillet
2007

Légende

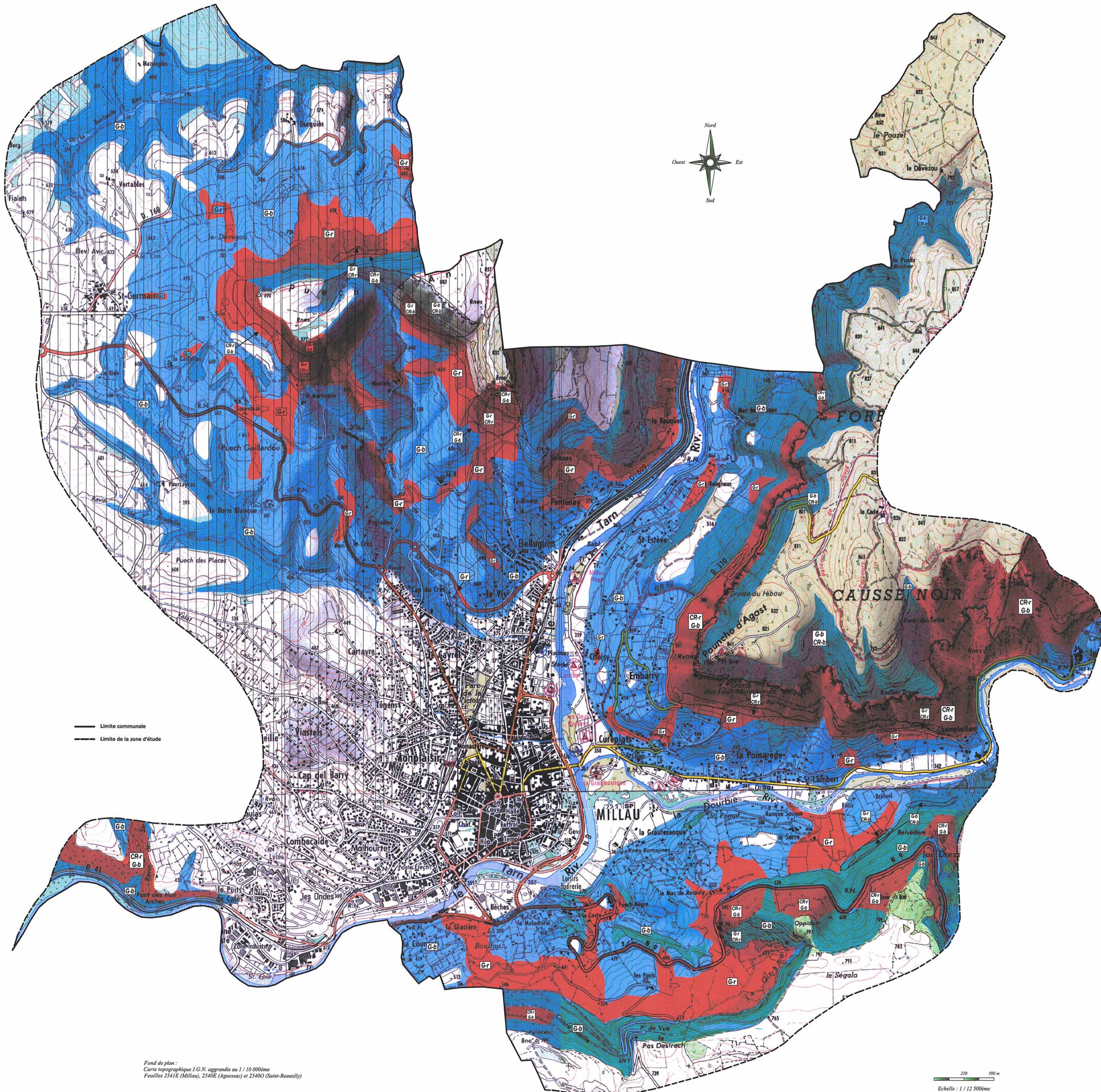
Zone d'interdiction (zone rouge)

- - zone soumise au risque de glissements de terrain : G-r
- - zone soumise au risque de chutes de masses rocheuses : CR-r

Zone d'autorisation sous conditions (zone bleue)

- - zone soumise au risque de glissements de terrain : G-b
- - zone soumise au risque de chutes de masses rocheuses : CR-b

Remarques :
La carte délimite les zones exposées aux risques en précisant leur nature (glissements, chute de masses rocheuses) et le niveau de contraintes.
Lorsque des secteurs de nature et/ou de niveau de contraintes différents se superposent, la carte représente la couleur du niveau de contraintes le plus défavorable; la nature étant définie par un indice (G-r, CR-r, G-b, ...)



— Limite communale
- - - Limite de la zone d'étude

Légende

Zone d'interdiction (zone rouge)

- zone soumise au risque de glissements de terrain : G-r
- zone soumise au risque de chutes de masses rocheuses : CR-r

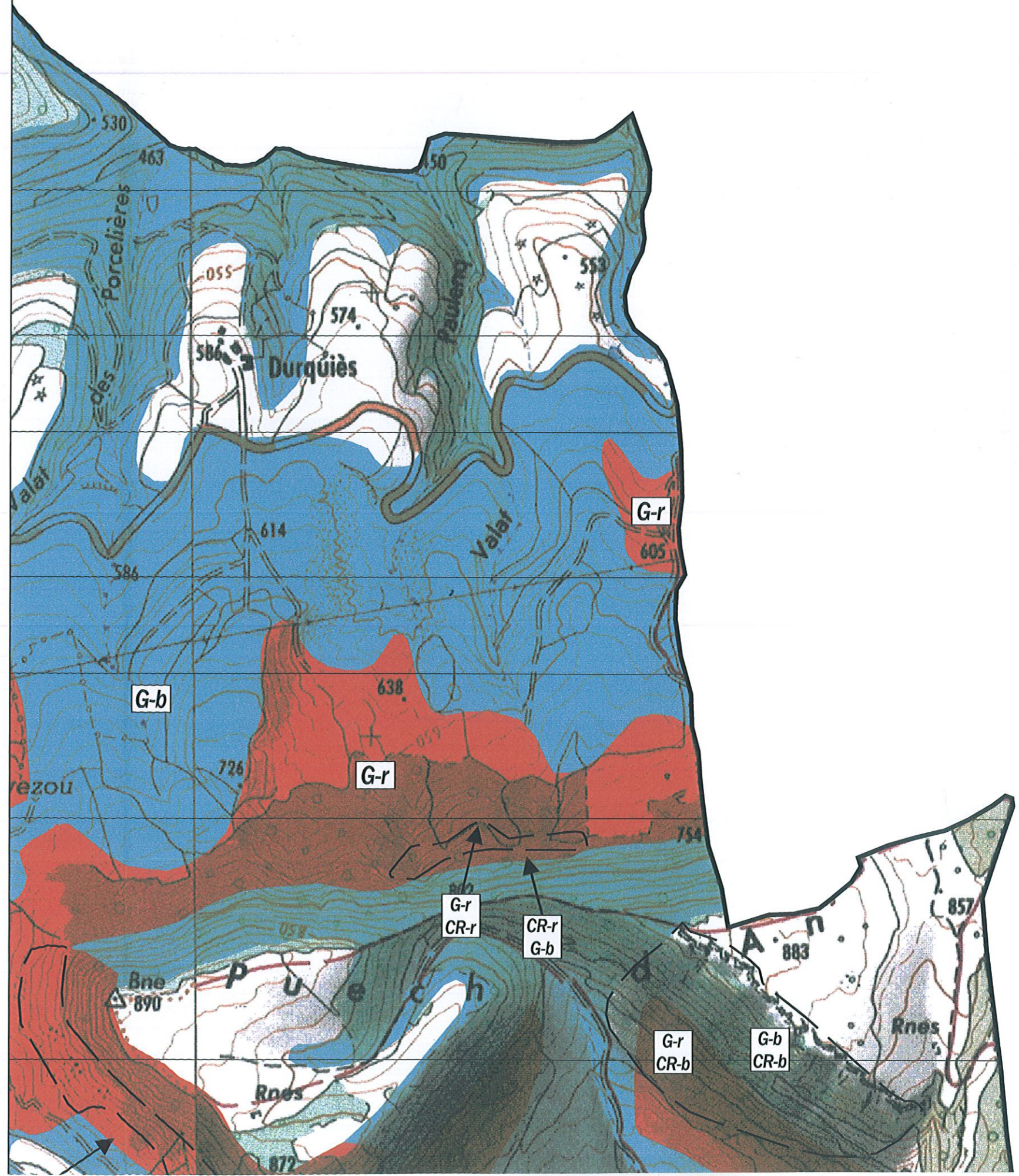
Zone d'autorisation sous conditions (zone bleue)

- zone soumise au risque de glissements de terrain : G-b
- zone soumise au risque de chutes de masses rocheuses : CR-b

Remarques :



La carte délimite les zones exposées aux risques en précisant leur nature (glissements, chute de masses rocheuses) et le niveau de contraintes.

Lorsque des secteurs de nature et/ou de niveau de contraintes différents se superposent, la carte représente la couleur du niveau de contraintes le plus défavorable; la nature étant définie par un indice (G-r, GR-r, G-b, ...)





Légende

Zone d'interdiction (zone rouge)

-  - zone soumise au risque de glissements de terrain : G-r
-  - zone soumise au risque de chutes de masses rocheuses : CR-r

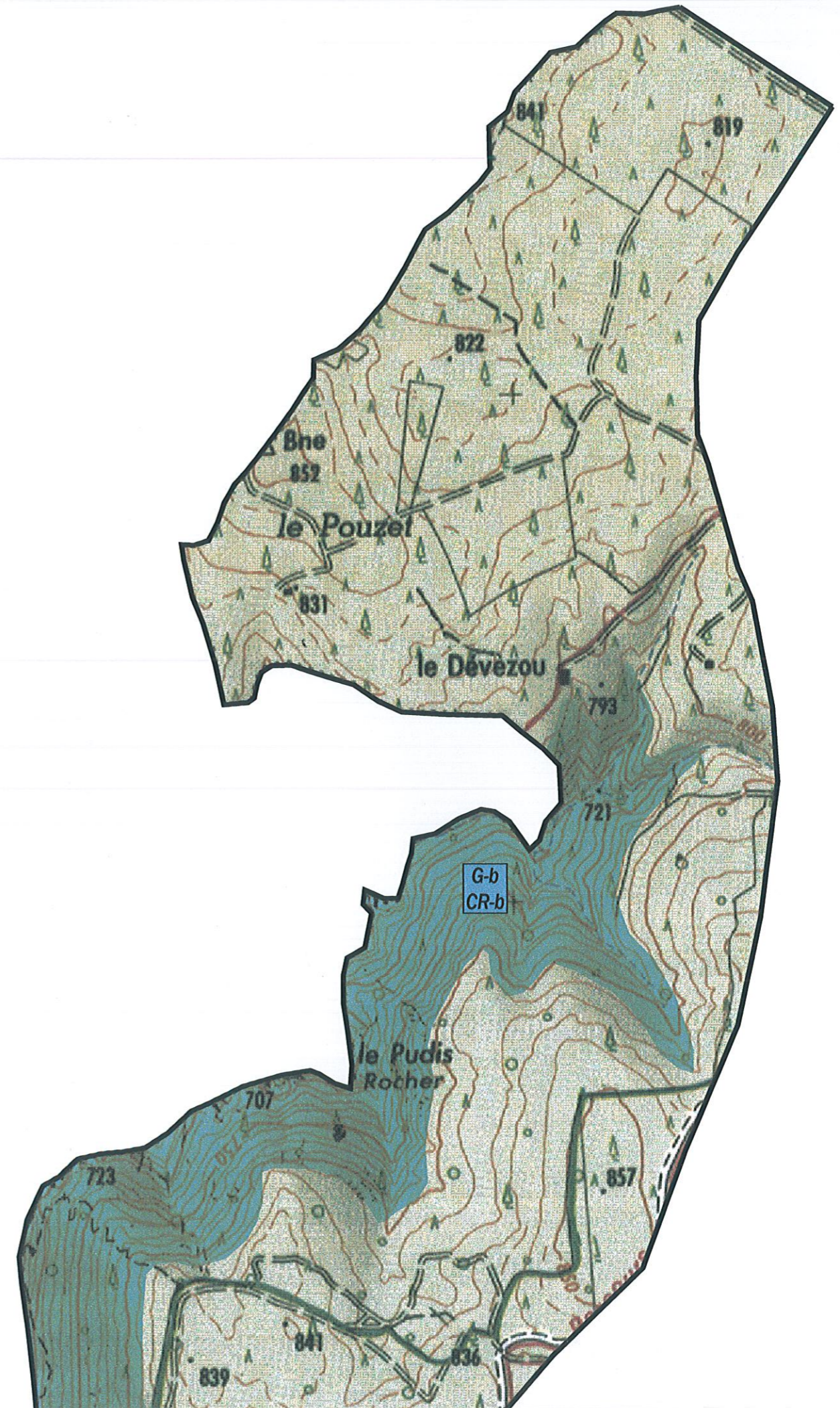
Zone d'autorisation sous conditions (zone bleue)

-  - zone soumise au risque de glissements de terrain : G-b
-  - zone soumise au risque de chutes de masses rocheuses : CR-b

Remarques :

La carte délimite les zones exposées aux risques en précisant leur nature (glissements, chute de masses rocheuses) et le niveau de contraintes.

Lorsque des secteurs de nature et/ou de niveau de contraintes différents se superposent, la carte représente la couleur du niveau de contraintes le plus défavorable; la nature étant définie par un indice (G-r, GR-r, G-b, ...)



Légende

Zone d'interdiction (zone rouge)

- zone soumise au risque de glissements de terrain : G-r
- zone soumise au risque de chutes de masses rocheuses : CR-r

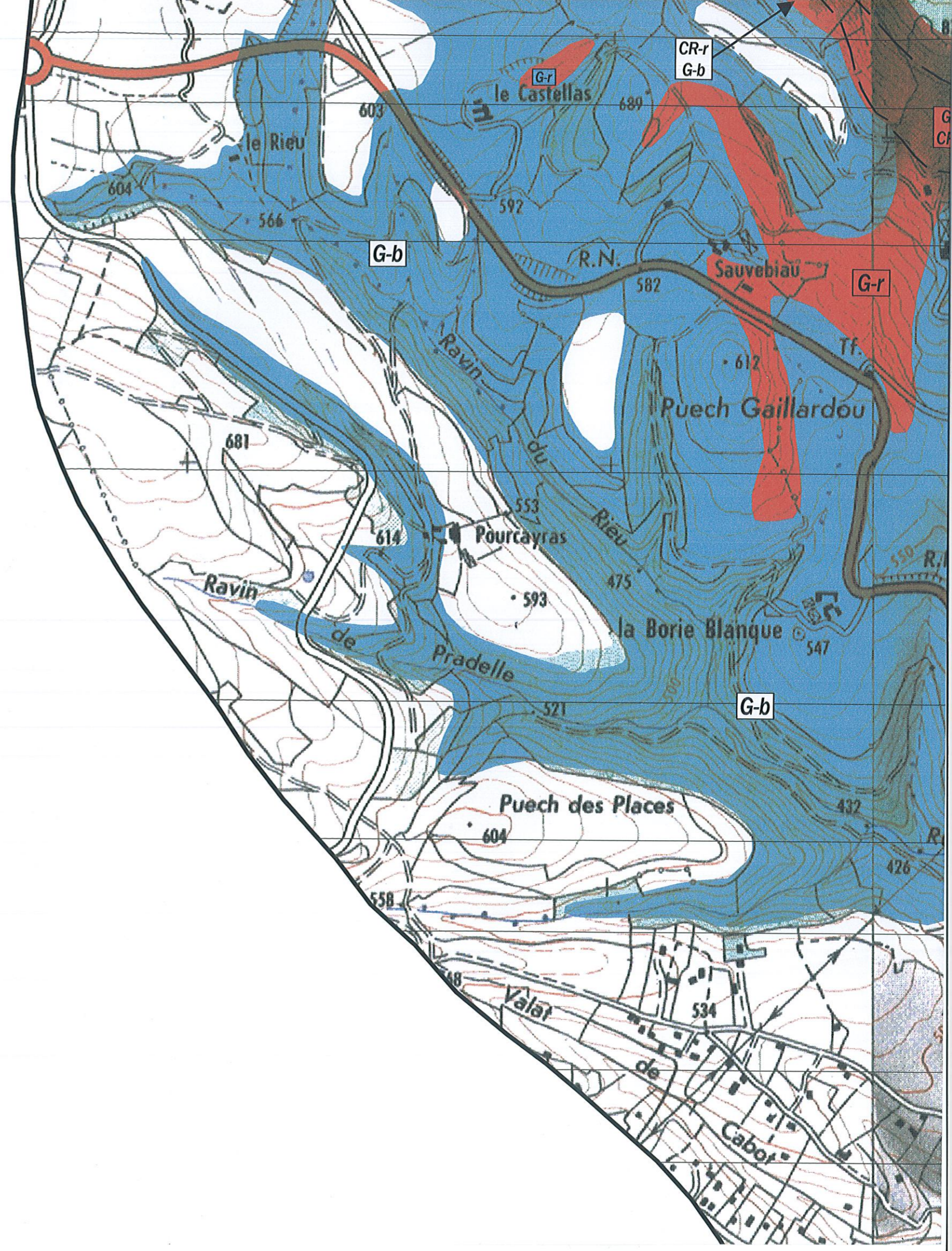
Zone d'autorisation sous conditions (zone bleue)

- zone soumise au risque de glissements de terrain : G-b
- zone soumise au risque de chutes de masses rocheuses : CR-b

Remarques :

La carte délimite les zones exposées aux risques en précisant leur nature (glissements, chute de masses rocheuses) et le niveau de contraintes.

Lorsque des secteurs de nature et/ou de niveau de contraintes différents se superposent, la carte représente la couleur du niveau de contraintes le plus défavorable; la nature étant définie par un indice (G-r, GR-r, G-b, ...)



Légende

Zone d'interdiction (zone rouge)

- zone soumise au risque de glissements de terrain : G-r
- zone soumise au risque de chutes de masses rocheuses : CR-r

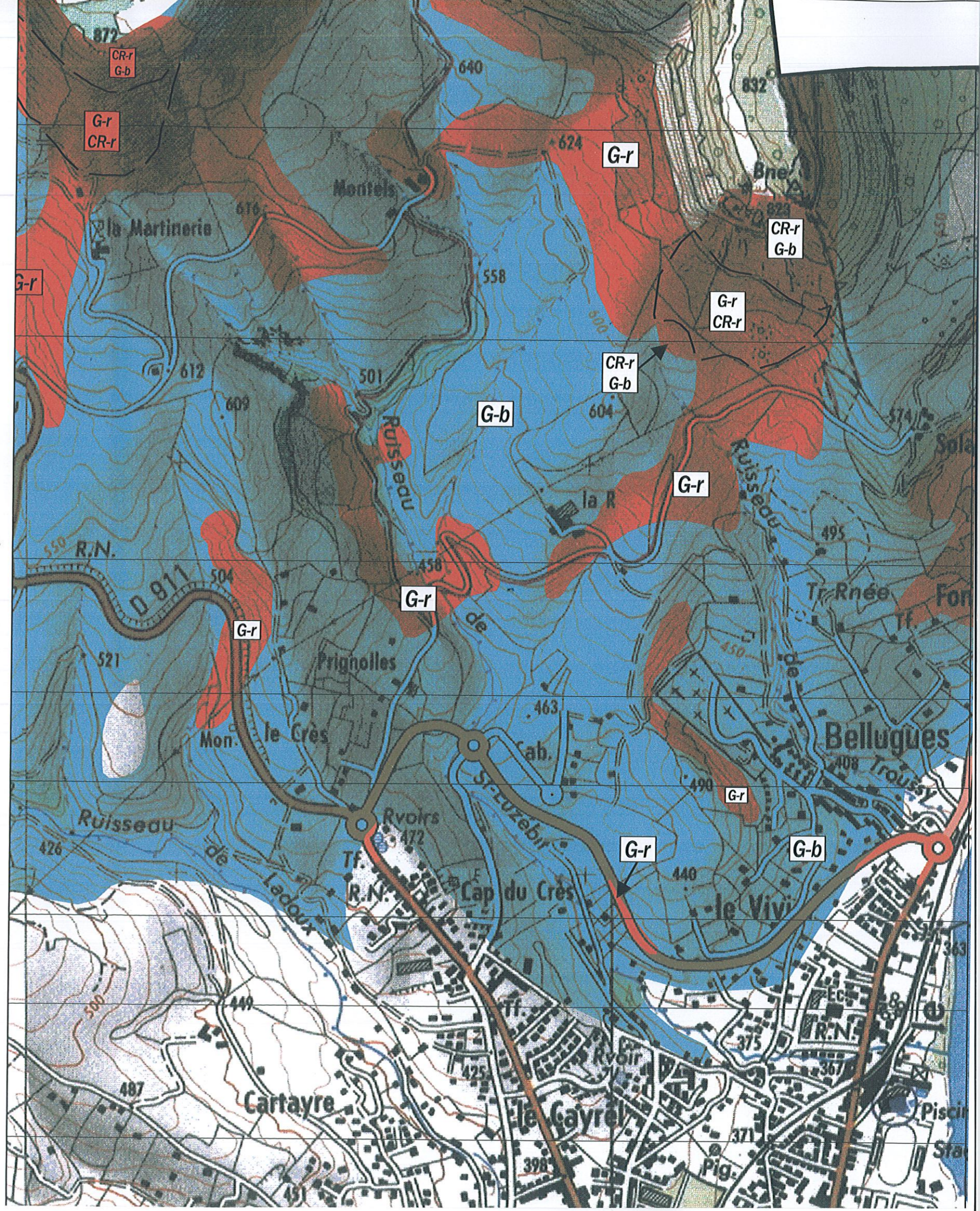
Zone d'autorisation sous conditions (zone bleue)

- zone soumise au risque de glissements de terrain : G-b
- zone soumise au risque de chutes de masses rocheuses : CR-b

Remarques :



La carte délimite les zones exposées aux risques en précisant leur nature (glissements, chute de masses rocheuses) et le niveau de contraintes.

Lorsque des secteurs de nature et/ou de niveau de contraintes différents se superposent, la carte représente la couleur du niveau de contraintes le plus défavorable; la nature étant définie par un indice (G-r, GR-r, G-b, ...)





Légende

Zone d'interdiction (zone rouge)

-  - zone soumise au risque de glissements de terrain : G-r
-  - zone soumise au risque de chutes de masses rocheuses : CR-r

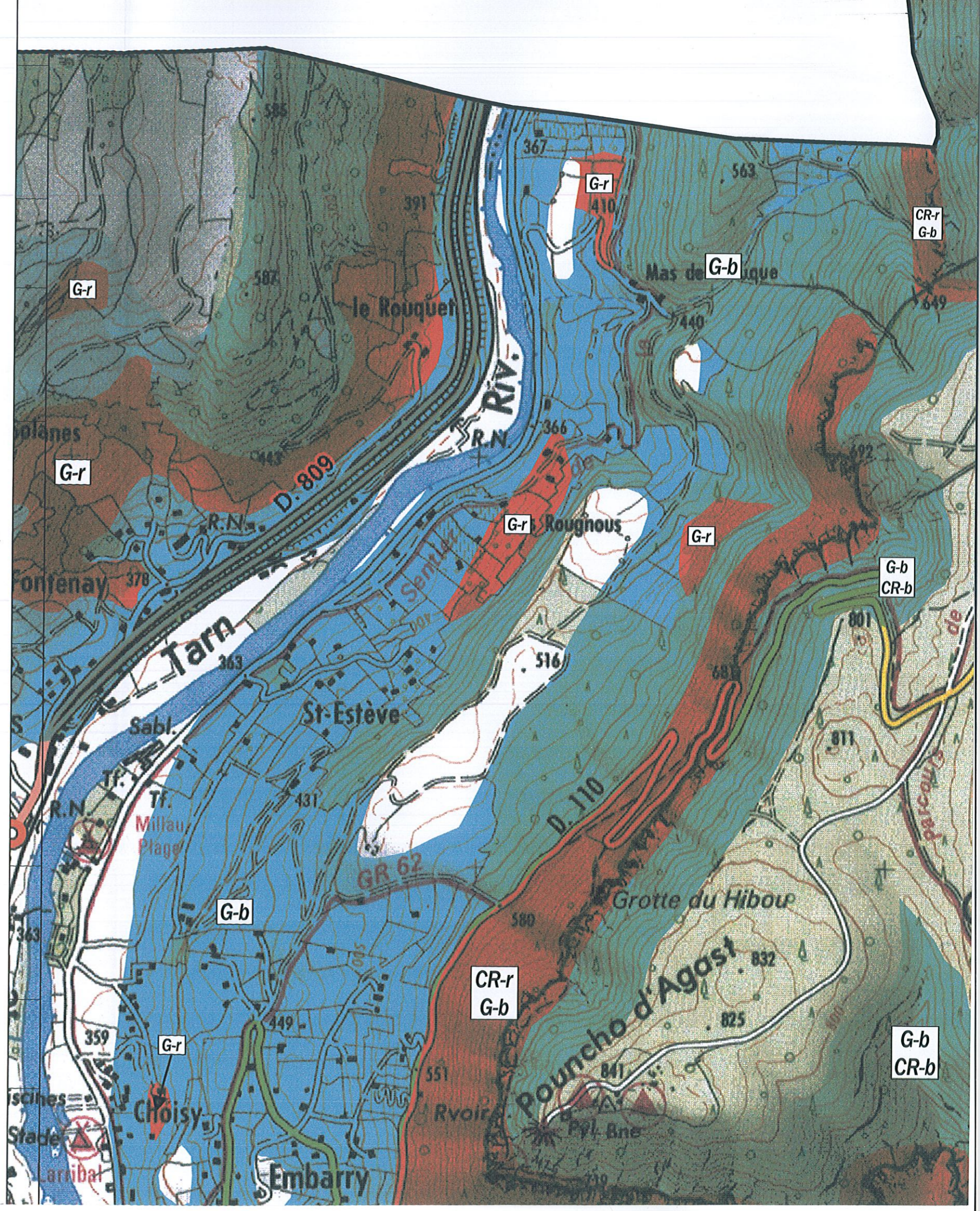
Zone d'autorisation sous conditions (zone bleue)

-  - zone soumise au risque de glissements de terrain : G-b
-  - zone soumise au risque de chutes de masses rocheuses : CR-b

Remarques :

La carte délimite les zones exposées aux risques en précisant leur nature (glissements, chute de masses rocheuses) et le niveau de contraintes.

Lorsque des secteurs de nature et/ou de niveau de contraintes différents se superposent, la carte représente la couleur du niveau de contraintes le plus défavorable; la nature étant définie par un indice (G-r, GR-r, G-b, ...)



Légende

Zone d'interdiction (zone rouge)

- zone soumise au risque de glissements de terrain : G-r
- zone soumise au risque de chutes de masses rocheuses : CR-r

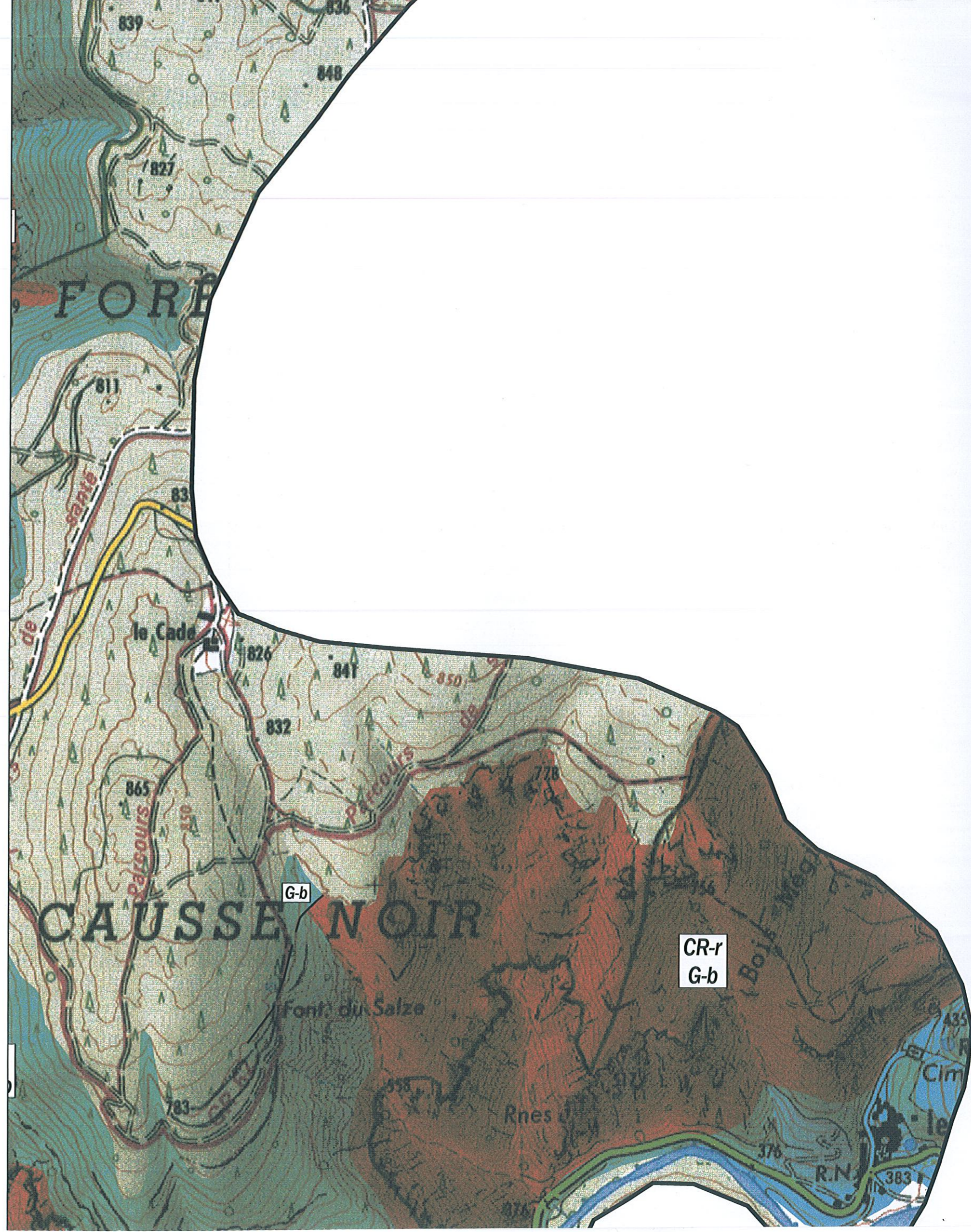
Zone d'autorisation sous conditions (zone bleue)

- zone soumise au risque de glissements de terrain : G-b
- zone soumise au risque de chutes de masses rocheuses : CR-b

Remarques :

La carte délimite les zones exposées aux risques en précisant leur nature (glissements, chute de masses rocheuses) et le niveau de contraintes.

Lorsque des secteurs de nature et/ou de niveau de contraintes différents se superposent, la carte représente la couleur du niveau de contraintes le plus défavorable; la nature étant définie par un indice (G-r, GR-r, G-b, ...)



Légende

Zone d'interdiction (zone rouge)

- zone soumise au risque de glissements de terrain : G-r
- zone soumise au risque de chutes de masses rocheuses : CR-r

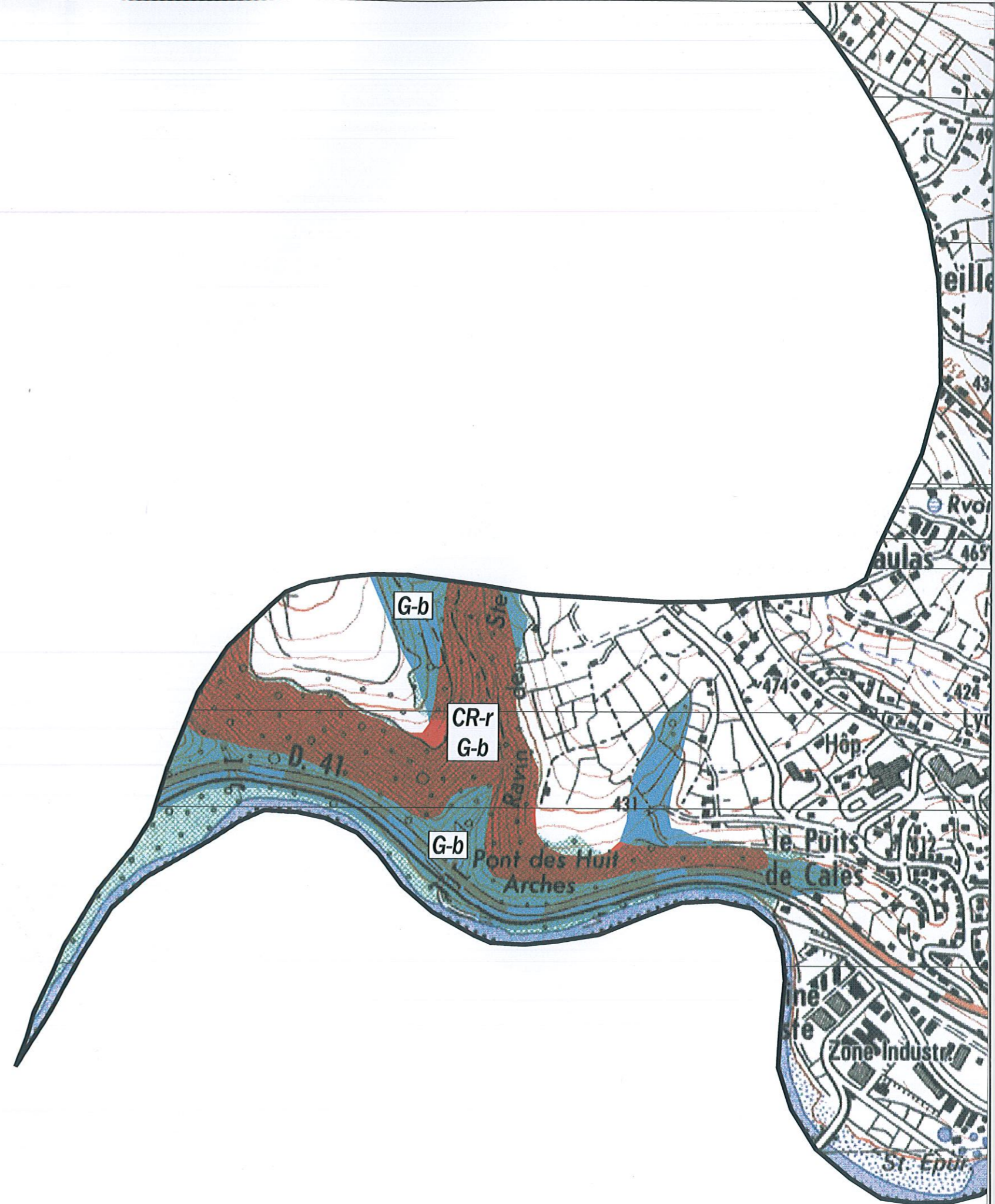
Zone d'autorisation sous conditions (zone bleue)

- zone soumise au risque de glissements de terrain : G-b
- zone soumise au risque de chutes de masses rocheuses : CR-b

Remarques :


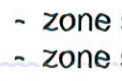
La carte délimite les zones exposées aux risques en précisant leur nature (glissements, chute de masses rocheuses) et le niveau de contraintes.

Lorsque des secteurs de nature et/ou de niveau de contraintes différents se superposent, la carte représente la couleur du niveau de contraintes le plus défavorable; la nature étant définie par un indice (G-r, GR-r, G-b, ...)


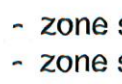


Légende

Zone d'interdiction (zone rouge)

-  - zone soumise au risque de glissements de terrain : G-r
-  - zone soumise au risque de chutes de masses rocheuses : CR-r

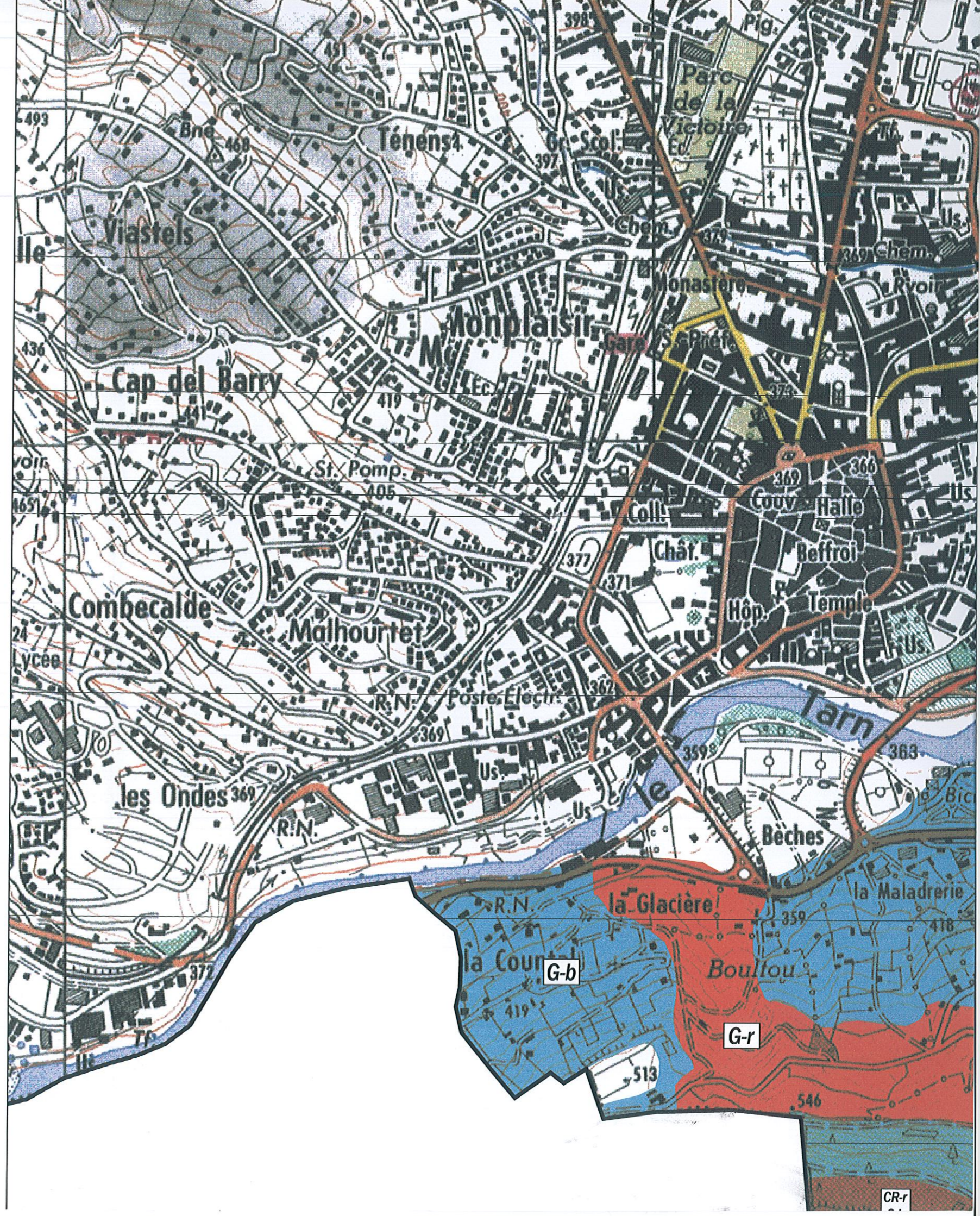
Zone d'autorisation sous conditions (zone bleue)

-  - zone soumise au risque de glissements de terrain : G-b
-  - zone soumise au risque de chutes de masses rocheuses : CR-b

Remarques :

La carte délimite les zones exposées aux risques en précisant leur nature (glissements, chute de masses rocheuses) et le niveau de contraintes.

Lorsque des secteurs de nature et/ou de niveau de contraintes différents se superposent, la carte représente la couleur du niveau de contraintes le plus défavorable; la nature étant définie par un indice (G-r, GR-r, G-b, ...)



Légende

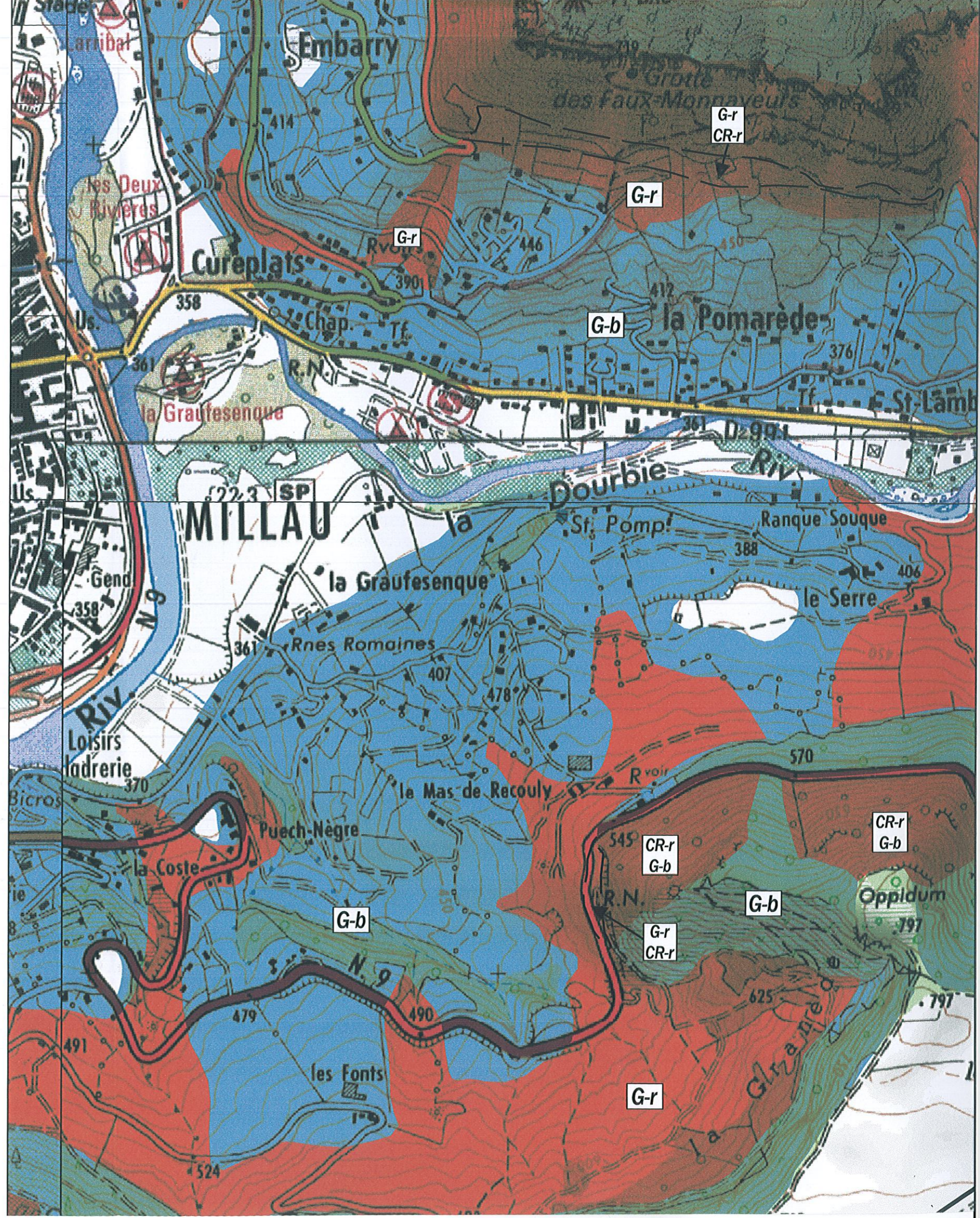
Zone d'interdiction (zone rouge)

- zone soumise au risque de glissements de terrain : G-r
- zone soumise au risque de chutes de masses rocheuses : CR-r

Zone d'autorisation sous conditions (zone bleue)

- zone soumise au risque de glissements de terrain : G-b
- zone soumise au risque de chutes de masses rocheuses : CR-b

Remarques :
La carte délimite les zones exposées aux risques en précisant leur nature (glissements, chute de masses rocheuses) et le niveau de contraintes.
Lorsque des secteurs de nature et/ou de niveau de contraintes différents se superposent, la carte représente la couleur du niveau de contraintes le plus défavorable; la nature étant définie par un indice (G-r, GR-r, G-b, ...)



Légende

Zone d'interdiction (zone rouge)

- zone soumise au risque de glissements de terrain : G-r
- zone soumise au risque de chutes de masses rocheuses : CR-r

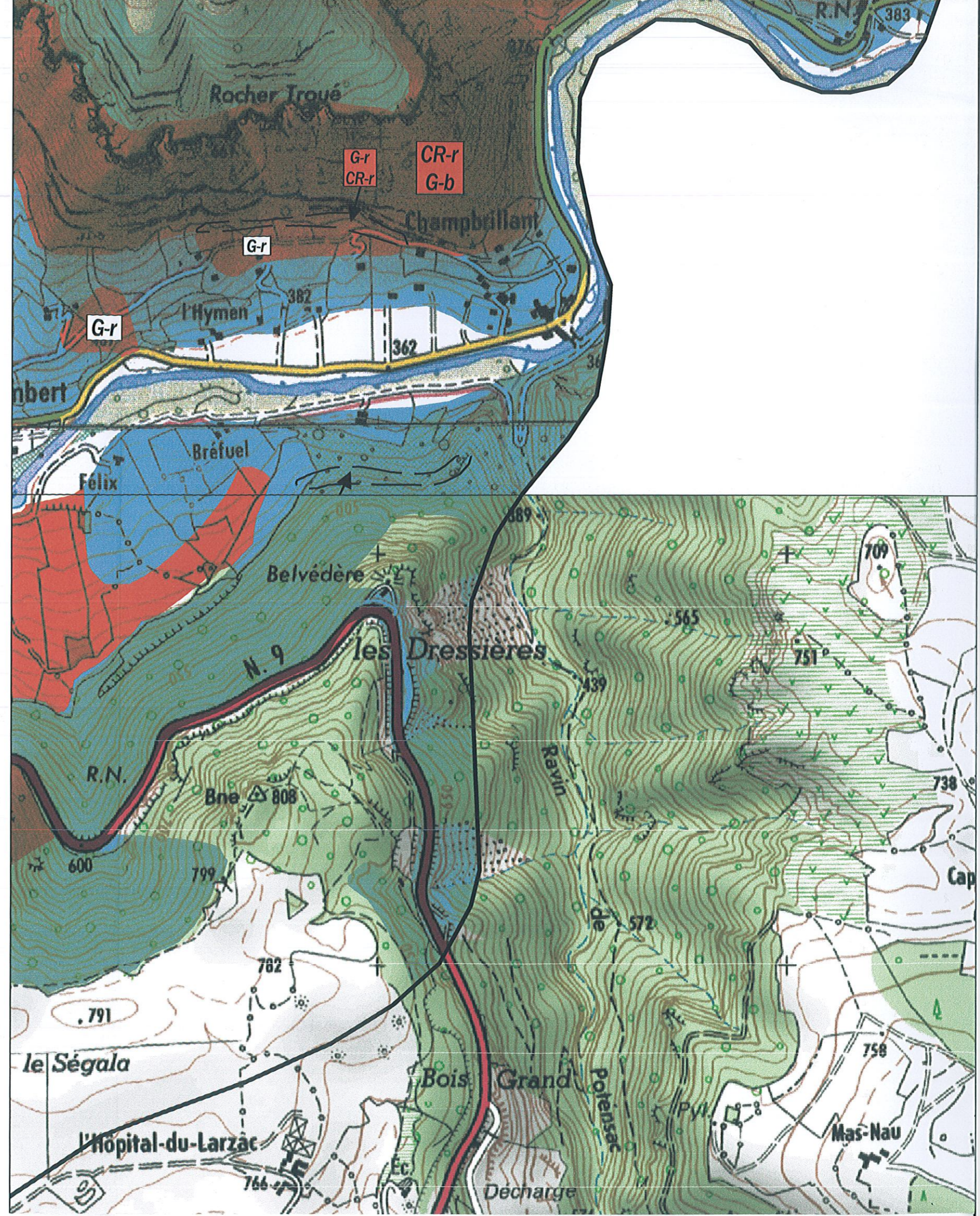
Zone d'autorisation sous conditions (zone bleue)

- zone soumise au risque de glissements de terrain : G-b
- zone soumise au risque de chutes de masses rocheuses : CR-b

Remarques :



La carte délimite les zones exposées aux risques en précisant leur nature (glissements, chute de masses rocheuses) et le niveau de contraintes.

Lorsque des secteurs de nature et/ou de niveau de contraintes différents se superposent, la carte représente la couleur du niveau de contraintes le plus défavorable; la nature étant définie par un indice (G-r, GR-r, G-b, ...)





Légende

Zone d'interdiction (zone rouge)

-  - zone soumise au risque de glissements de terrain : G-r
-  - zone soumise au risque de chutes de masses rocheuses : CR-r

Zone d'autorisation sous conditions (zone bleue)

-  - zone soumise au risque de glissements de terrain : G-b
-  - zone soumise au risque de chutes de masses rocheuses : CR-b

Remarques :

La carte délimite les zones exposées aux risques en précisant leur nature (glissements, chute de masses rocheuses) et le niveau de contraintes.

Lorsque des secteurs de nature et/ou de niveau de contraintes différents se superposent, la carte représente la couleur du niveau de contraintes le plus défavorable; la nature étant définie par un indice (G-r, GR-r, G-b, ...)

