

PLAN DE PREVENTION
DU RISQUE D'INONDATION

BASSIN DU RANCE

COMMUNE DE
PLAISANCE

ZONAGE REGLEMENTAIRE

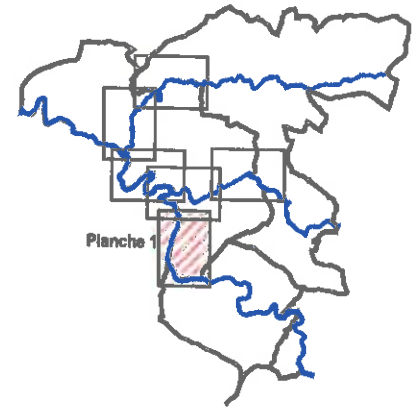
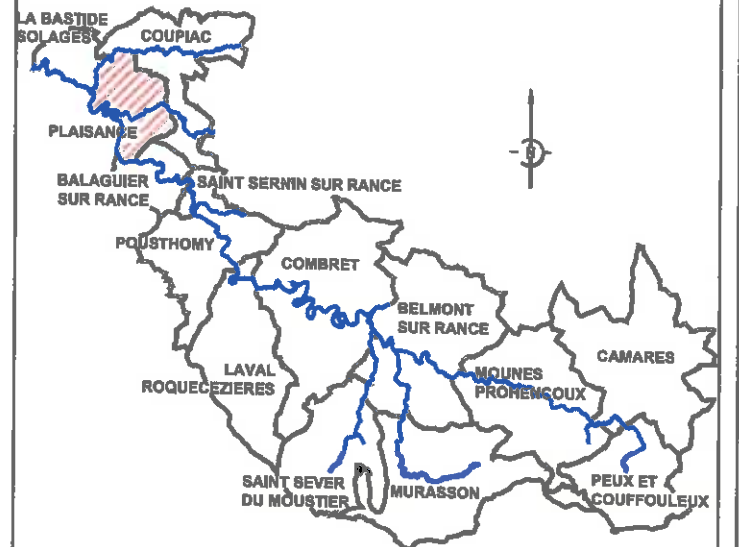
Planche 1/6



Direction Départementale
des Territoires de l'Aveyron







Service Énergie, Risques
Bâtiment et Sécurité

Unité Prévention des Risques



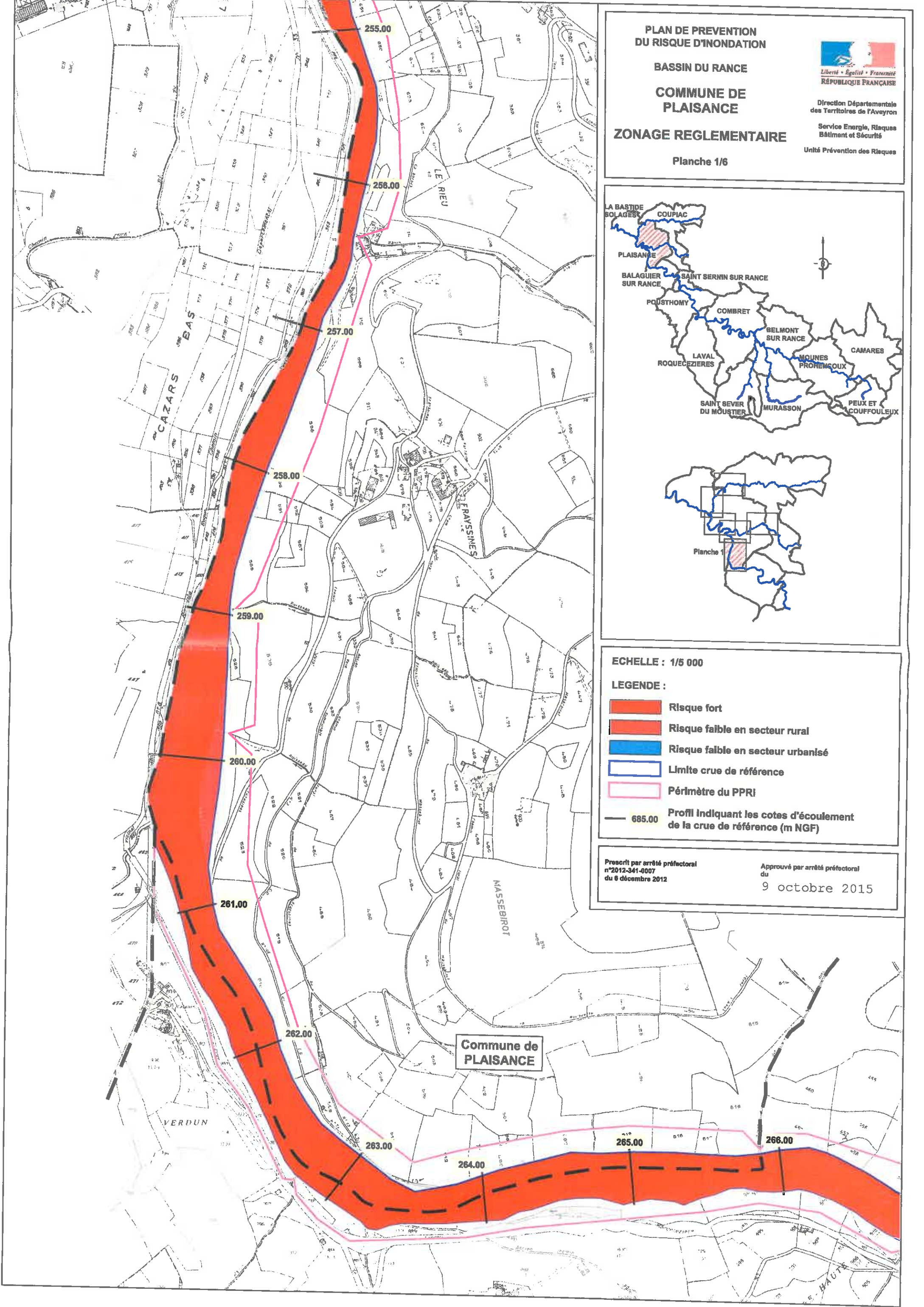
ECHELLE : 1/5 000

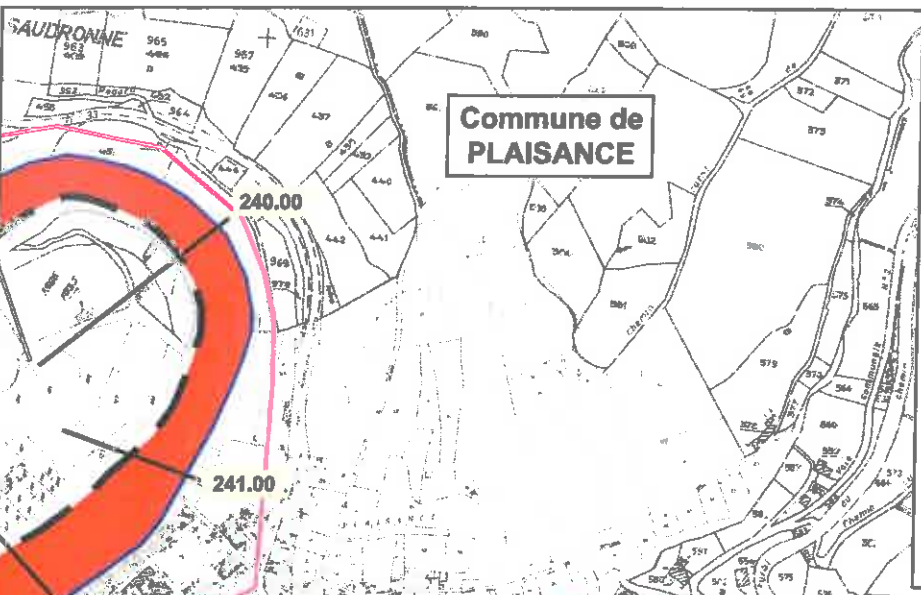
LEGENDE :

-  Risque fort
-  Risque faible en secteur rural
-  Risque faible en secteur urbanisé
-  Limite crue de référence
-  Périmètre du PPRI
-  Profil indiquant les cotes d'écoulement de la crue de référence (m NGF)

Prescrit par arrêté préfectoral
n°2012-341-0007
du 6 décembre 2012

Approuvé par arrêté préfectoral
du
9 octobre 2015





**PLAN DE PREVENTION
DU RISQUE D'INONDATION**

BASSIN DU RANCE

**COMMUNE DE
PLAISANCE**

ZONAGE REGLEMENTAIRE

Planche 2/6



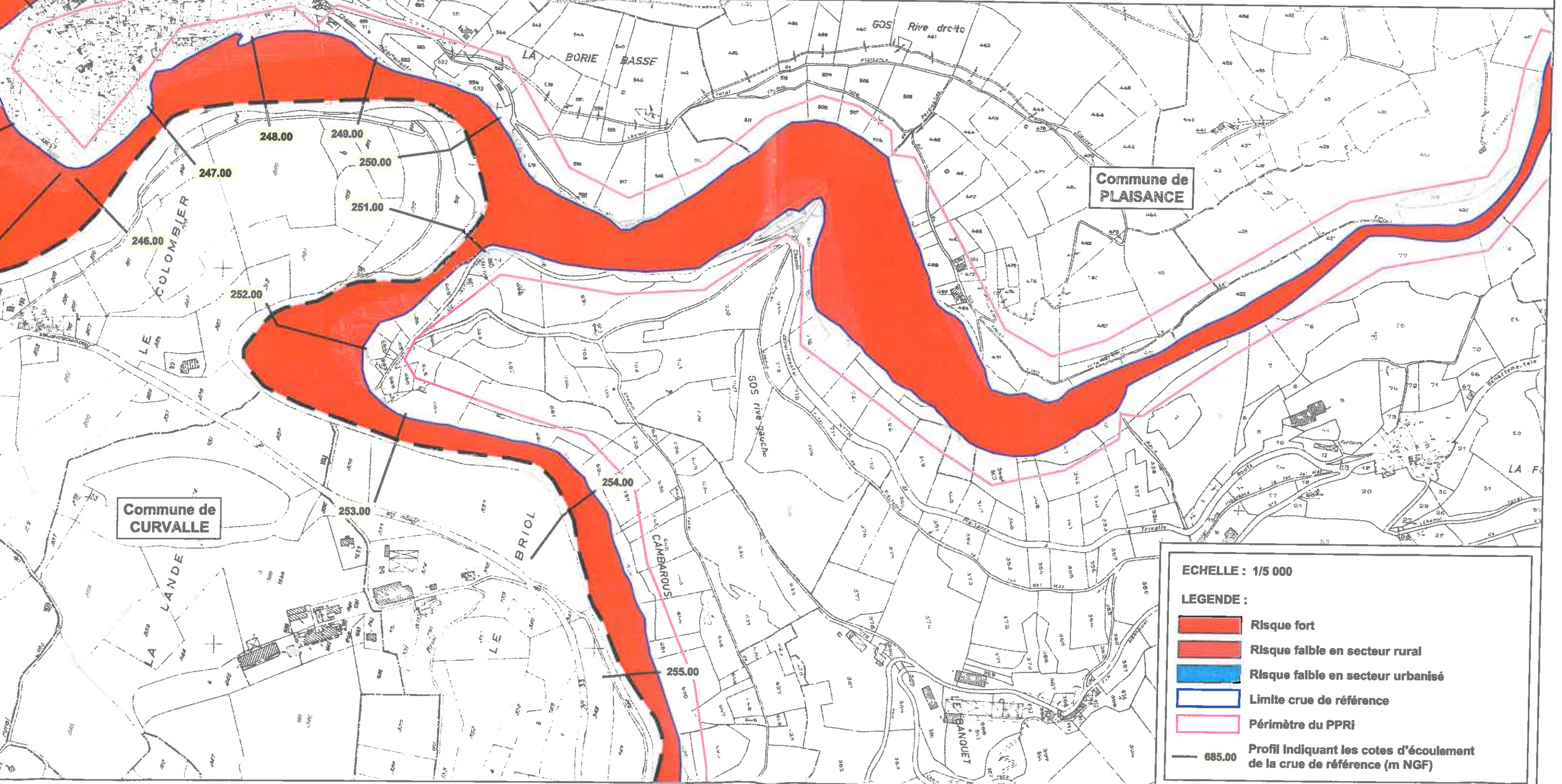
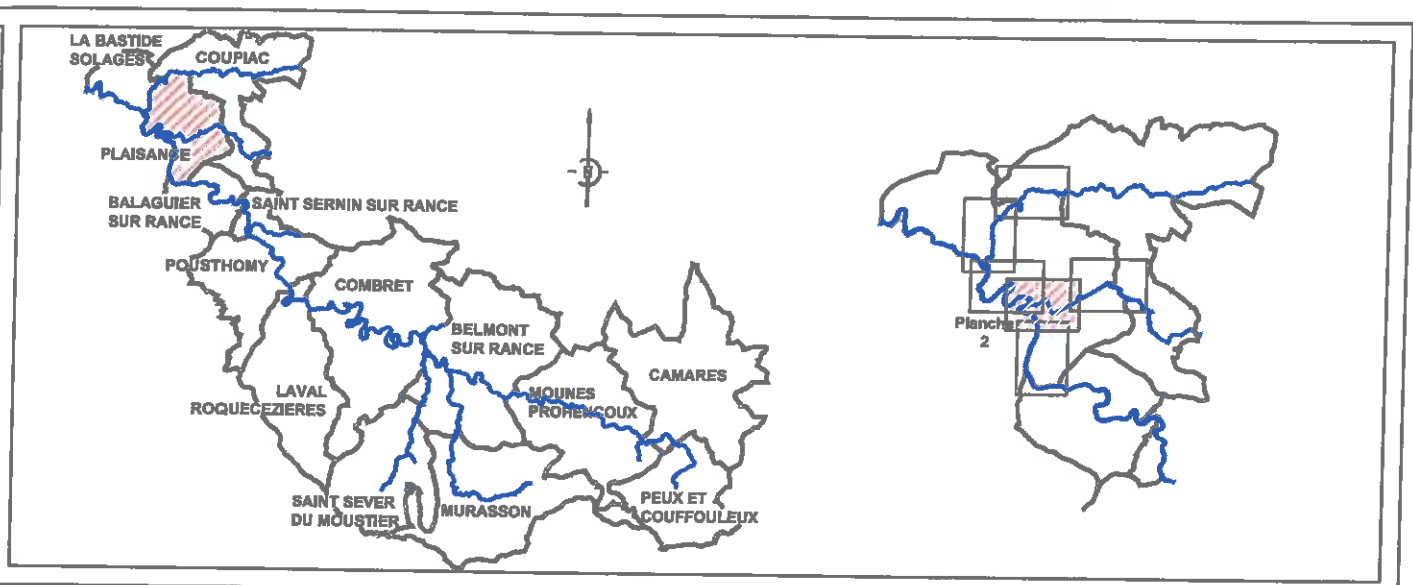
Direction Départementale
des Territoires de l'Aveyron

Service Energie, Risques
Bâtiment et Sécurité

Unité Prévention des Risques

Prescrit par arrêté préfectoral
n°2012-341-0007
du 6 décembre 2012

Approuvé par arrêté préfectoral
du
9 octobre 2015



ECHELLE : 1/5 000

LEGENDE :

- Risque fort
- Risque faible en secteur rural
- Risque faible en secteur urbanisé
- Limite crue de référence
- Périmètre du PPRI
- 685.00 Profil indiquant les cotes d'écoulement de la crue de référence (m NGF)

**PLAN DE PREVENTION
DU RISQUE D'INONDATION**

BASSIN DU RANCE

**COMMUNE DE
PLAISANCE**

ZONAGE REGLEMENTAIRE

Planche 3/6



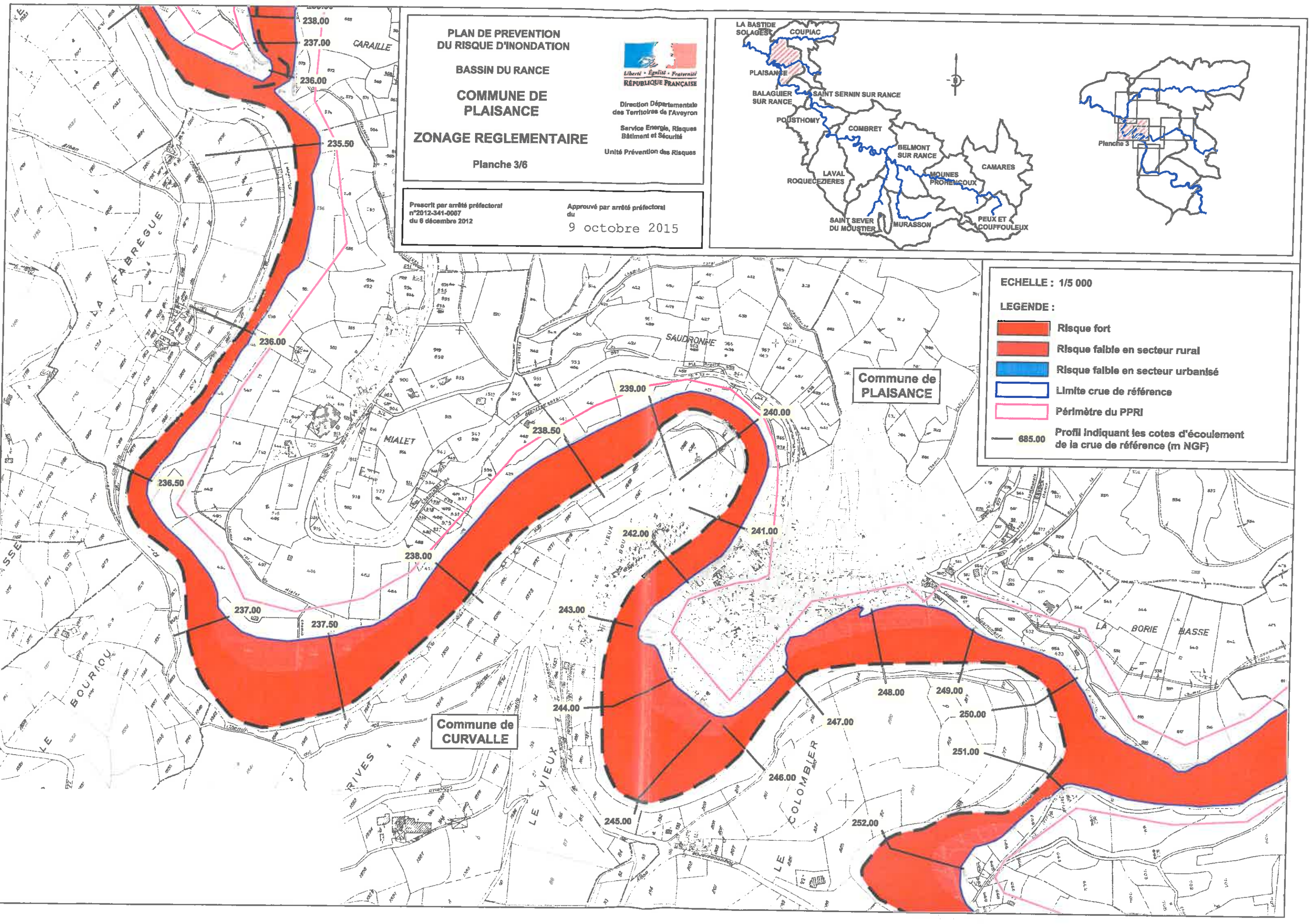
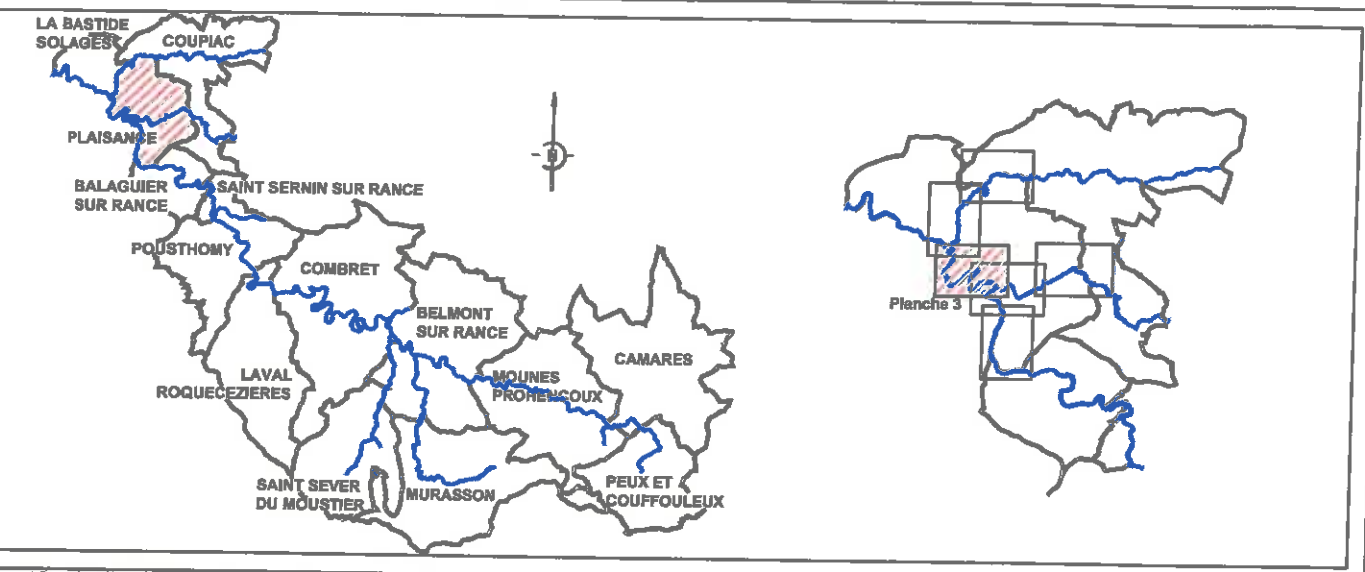
Direction Départementale
des Territoires de l'Aveyron

Service Energie, Risques
Bâtiment et Sécurité

Unité Prévention des Risques

Prescrit par arrêté préfectoral
n°2012-341-0007
du 6 décembre 2012

Approuvé par arrêté préfectoral
du
9 octobre 2015



ECHELLE : 1/5 000

LEGENDE :

- Risque fort**
- Risque faible en secteur rural**
- Risque faible en secteur urbanisé**
- Limite crue de référence**
- Périmètre du PPRI**
- 685.00 Profil indiquant les cotes d'écoulement de la crue de référence (m NGF)**

**Commune de
PLAISANCE**

**Commune de
CURVALLE**

**PLAN DE PREVENTION
DU RISQUE D'INONDATION**

BASSIN DU RANCE

**COMMUNE DE
PLAISANCE**

ZONAGE REGLEMENTAIRE

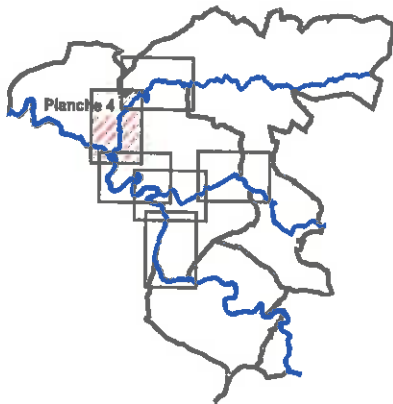
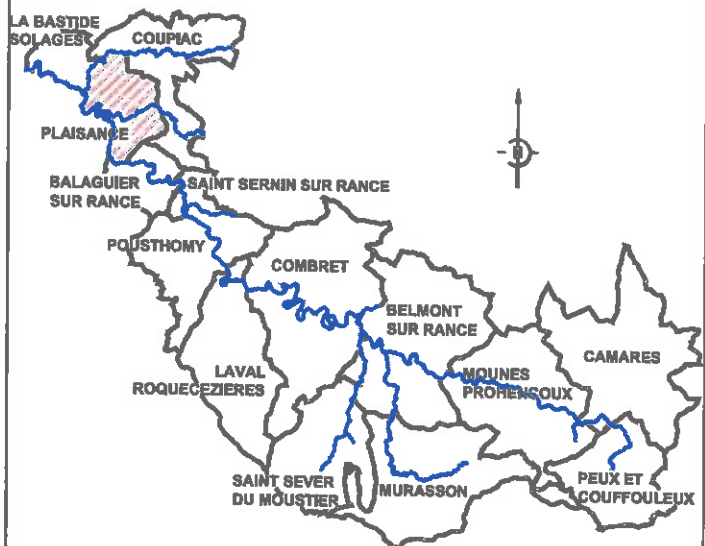
Planche 4/6



Direction Départementale
des Territoires de l'Aveyron

Service Énergie, Risques
Bâtiment et Sécurité

Unité Prévention des Risques



Commune de
LA BASTIDE-SOLAGES

Commune de
PLAISANCE

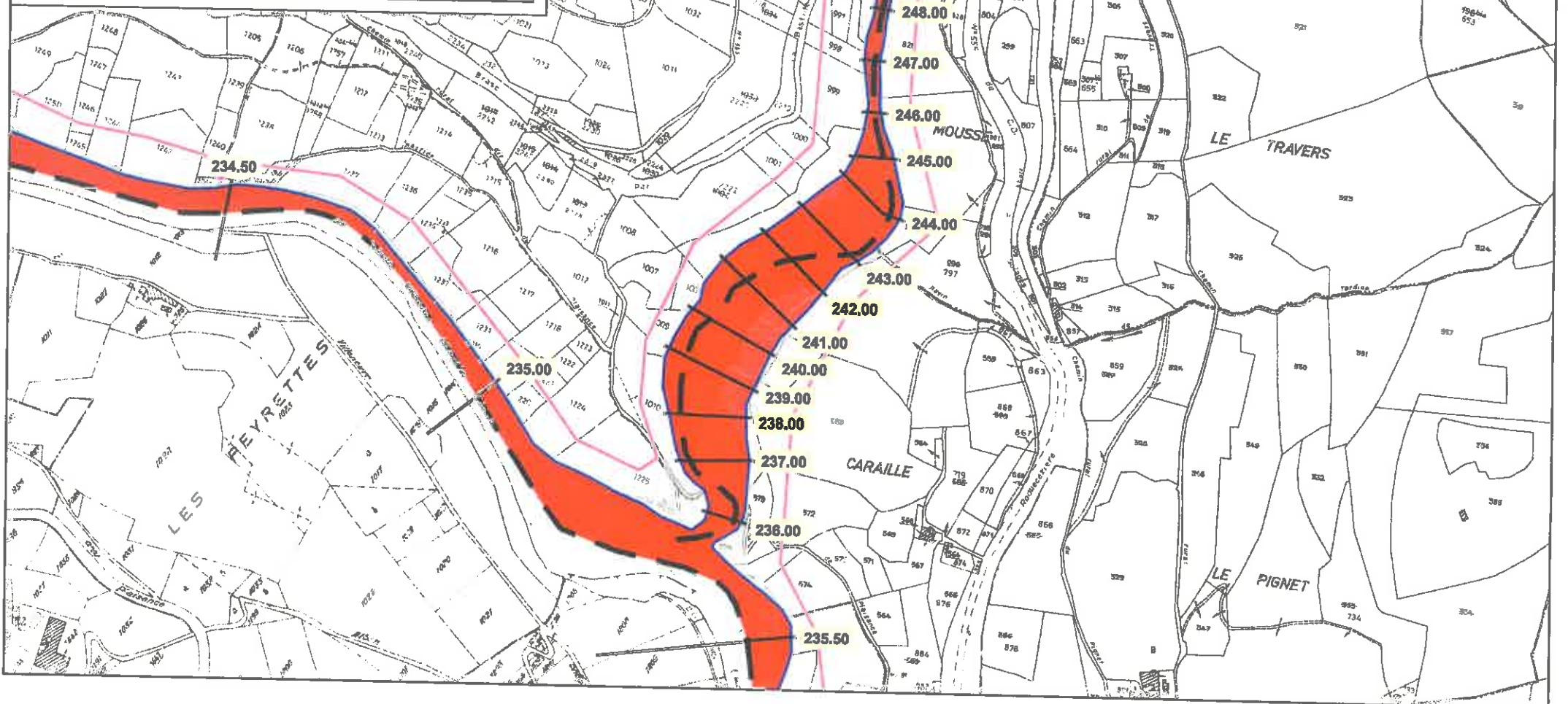
ECHELLE : 1/5 000

LEGENDE :

- Risque fort
- Risque faible en secteur rural
- Risque faible en secteur urbanisé
- Limite crue de référence
- Périmètre du PPRI
- 685.00 Profil indiquant les cotes d'écoulement de la crue de référence (m NGF)

Prescrit par arrêté préfectoral
n°2012-341-0007
du 6 décembre 2012

Approuvé par arrêté préfectoral
du
9 octobre 2015



**PLAN DE PREVENTION
DU RISQUE D'INONDATION**

BASSIN DU RANCE

**COMMUNE DE
PLAISANCE**

ZONAGE REGLEMENTAIRE

**Planche 5/6
Affluent Le Mousse**



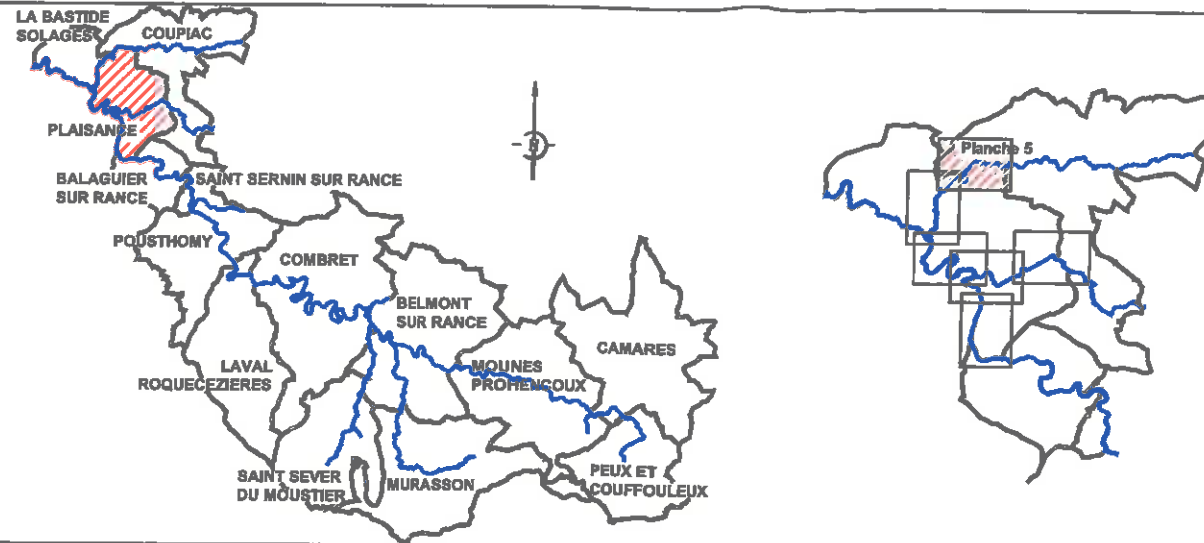
Direction Départementale
des Territoires de l'Aveyron

Service Energie, Risques
Bâtiment et Sécurité

Unité Prévention des Risques

Prescrit par arrêté préfectoral
n°2012-341-0007
du 8 décembre 2012

Approuvé par arrêté préfectoral
du
9 octobre 2015



ECHELLE : 1/5 000

LEGENDE :

- Risque fort
- Risque faible en secteur rural
- Risque faible en secteur urbanisé
- Limite crue de référence
- Périmètre du PPRI
- 685.00 Profil indiquant les cotes d'écoulement de la crue de référence (m NGF)

