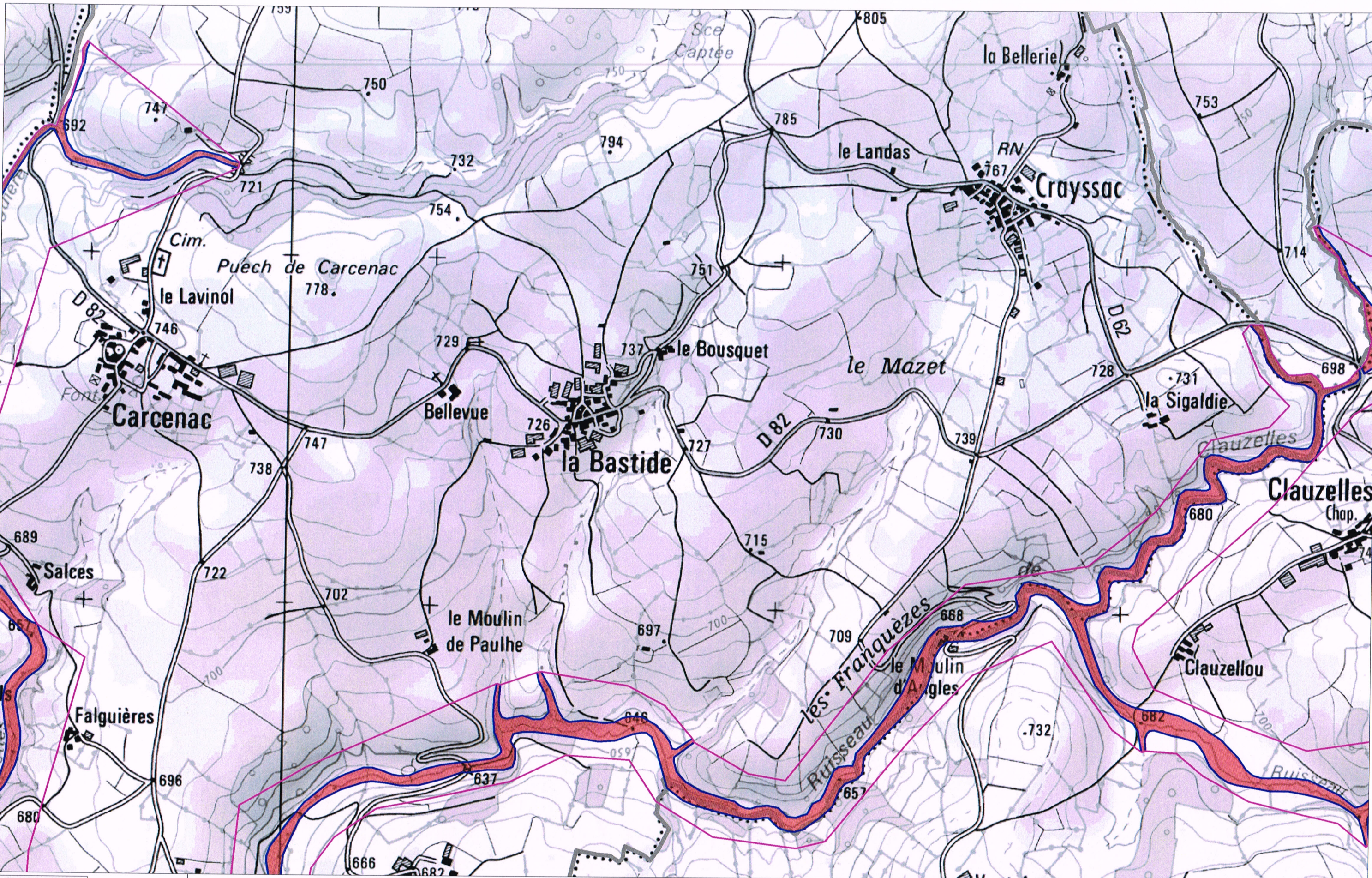


COMMUNE DE SALMIECH

Tableau d'assemblage
carte des zonages




ECHELLE 1 / 30 000








 Direction Départementale
des Territoires de l'Aveyron
Service Energie, Risques,
Bâtiment et Sécurité
Unité
Prévention des Risques
PRÉFET
DE L'AVEYRON

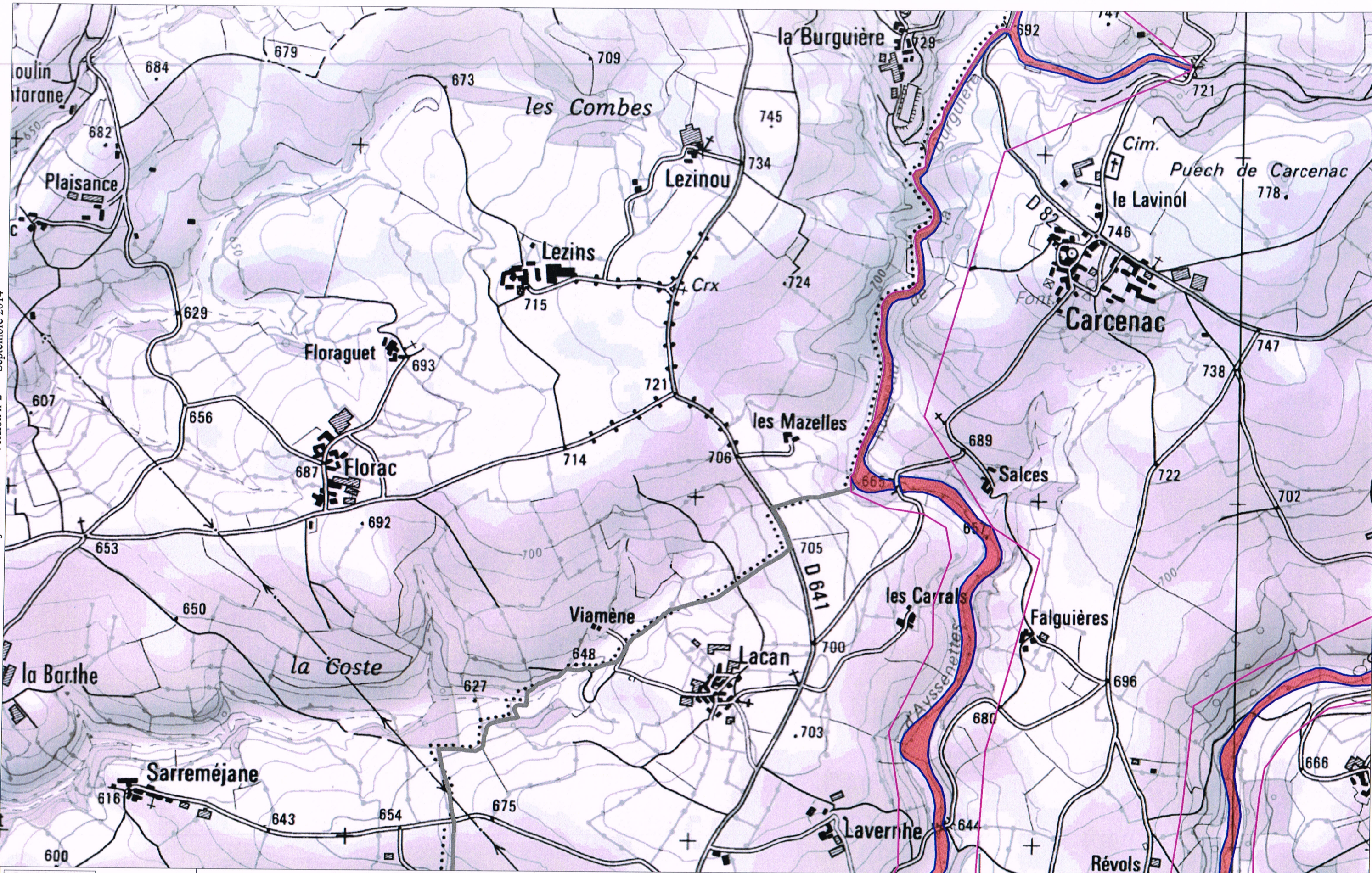
P.P.R. INONDATION CÉOR-GIFFOU
CARTE DES ZONAGES RÉGLEMENTAIRES
COMMUNE DE SALMIECH
 Réalisé par GEOSPHAIR

- ZONAGES:**
-  Zone non constructible (interdiction stricte)
 -  Zone d'expansion des crues (interdiction)
 -  Zone constructible avec prescriptions simples

- LÉGENDE :**
-  Limite de la crue de référence
 -  Limite du périmètre d'étude


 1/6
 ECHELLE 1 / 10 000




Scan25® - © IGN Paris - DDT 12 - Protocole MEEDDAT - MAP - IGN du 24 juillet 2007 Version n°2 Septembre 2014






 Direction Départementale
des Territoires de l'Aveyron
Service Energie, Risques,
Bâtiment et Sécurité
PRÉFET
DE L'AVEYRON
Unité
Prévention des Risques


P.P.R. INONDATION CÉOR-GIFFOU
CARTE DES ZONAGES RÉGLEMENTAIRES
COMMUNE DE SALMIECH
 Réalisé par GEOSPHAIR

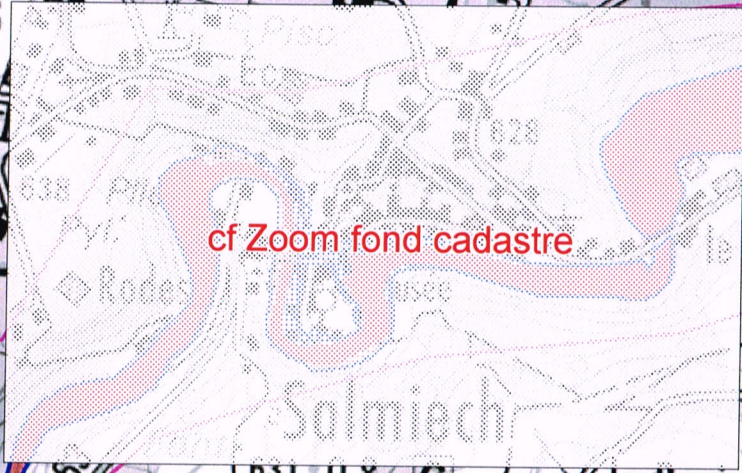
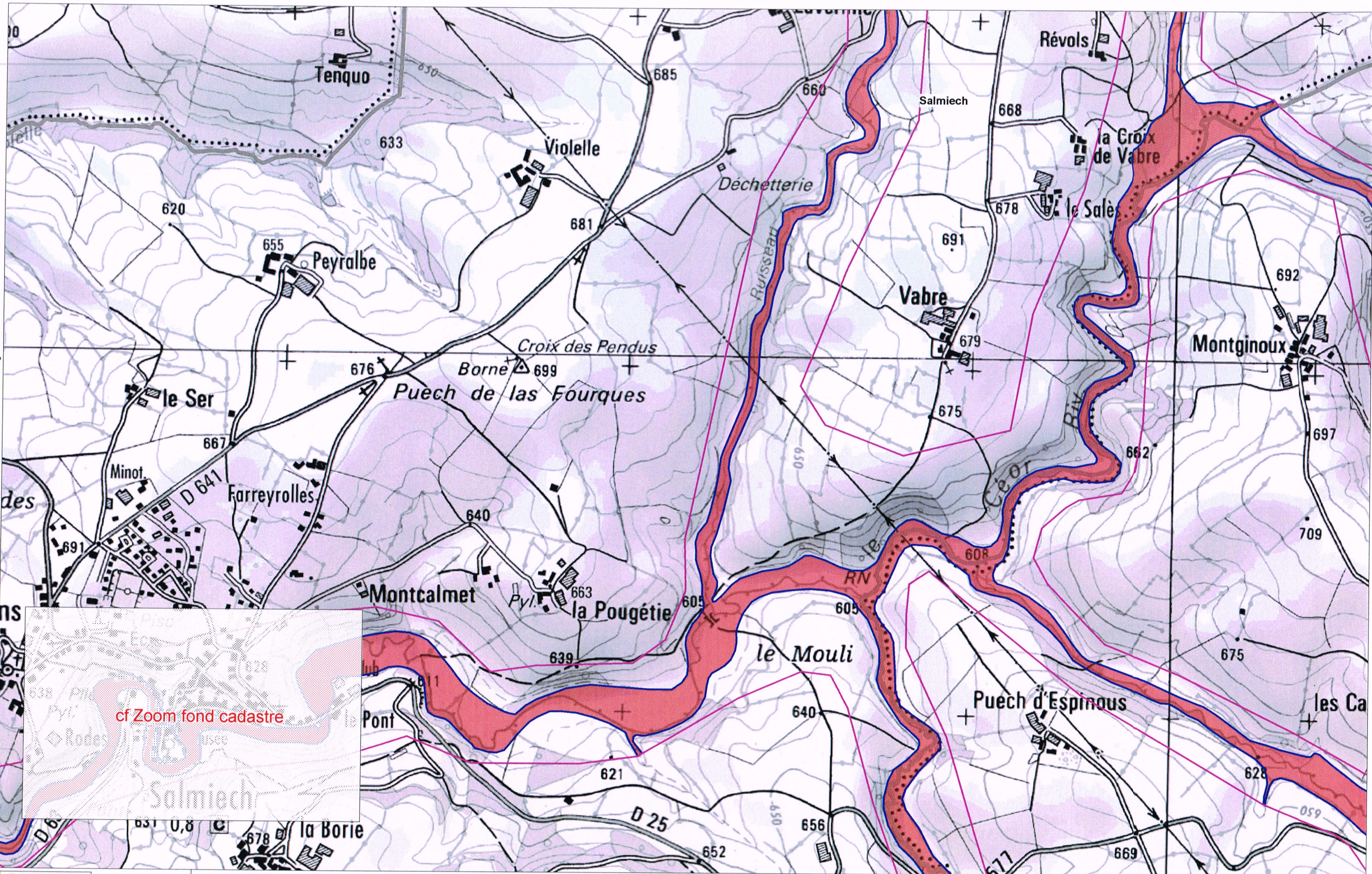
ZONAGES:

-  Zone non constructible (interdiction stricte)
-  Zone d'expansion des crues (interdiction)
-  Zone constructible avec prescriptions simples

LÉGENDE :


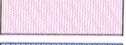

-  Limite de la crue de référence
-  Limite du périmètre d'étude



2/6

 ECHELLE 1 / 10 000




 Direction Départementale
des Territoires de l'Aveyron
Service Energie, Risques,
Bâtiment et Sécurité
PRÉFET
DE L'AVEYRON
Unité
Prévention des Risques

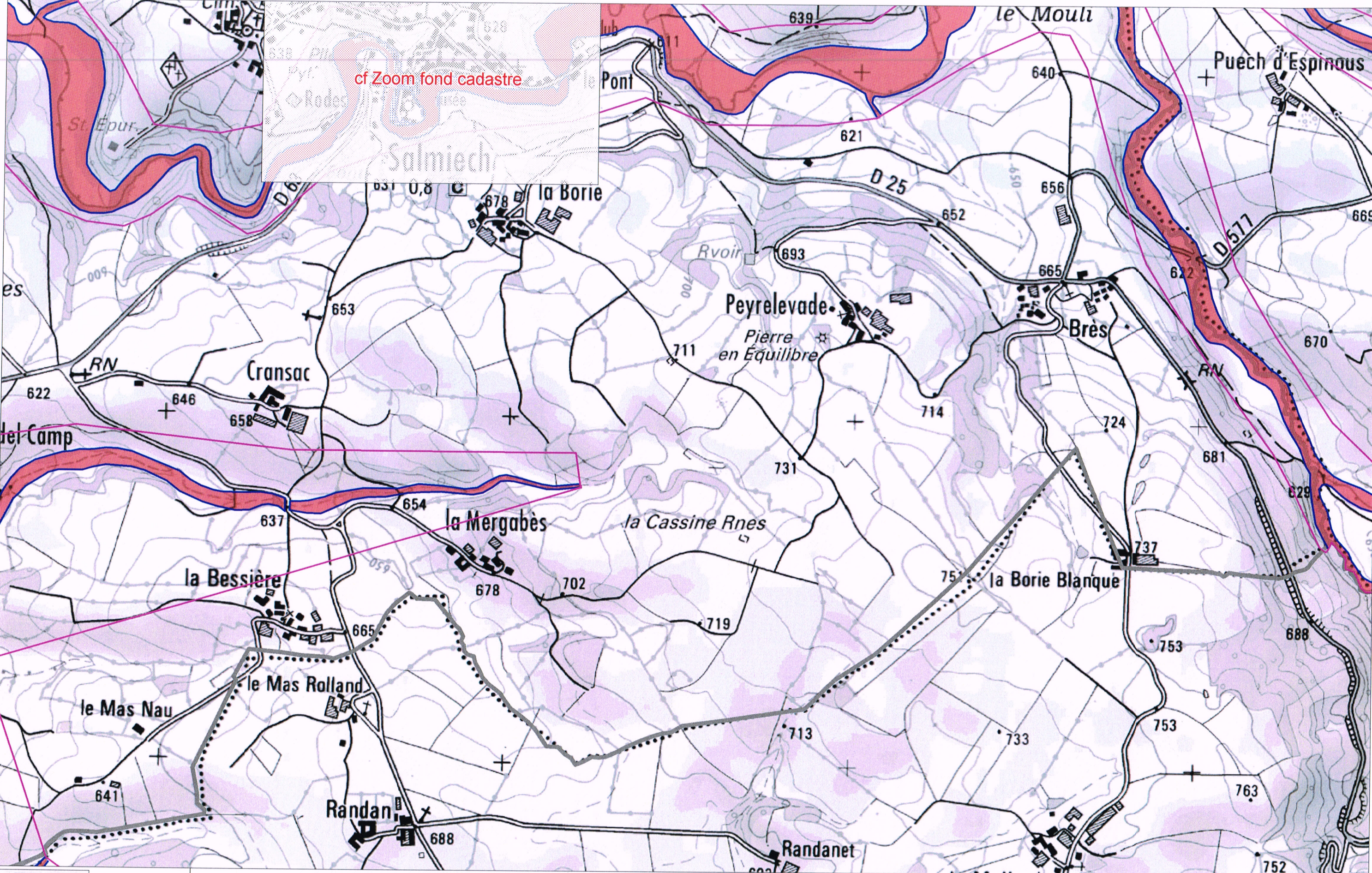
P.P.R. INONDATION CÉOR-GIFFOU
CARTE DES ZONAGES RÉGLEMENTAIRES
COMMUNE DE SALMIECH
 Réalisé par GEOSPHAIR


- ZONAGES:**
-  Zone non constructible (interdiction stricte)
 -  Zone d'expansion des crues (interdiction)
 -  Zone constructible avec prescriptions simples

- LÉGENDE :**
-  Limite de la crue de référence
 -  Limite du périmètre d'étude


 3/6
 ECHELLE 1 / 10 000




Scan25® - © IGN Paris - DDT 12 - Protocole MEEDDAT - MAP - IGN du 24 juillet 2007 Version n°2 Septembre 2014






 Direction Départementale
des Territoires de l'Aveyron
Service Energie, Risques,
Bâtiment et Sécurité
PRÉFET
DE L'AVEYRON
Unité
Prévention des Risques

P.P.R. INONDATION CÉOR-GIFFOU
CARTE DES ZONAGES RÉGLEMENTAIRES
COMMUNE DE SALMIECH
 Réalisé par GEOSPHAIR

ZONAGES:

-  Zone non constructible (interdiction stricte)
-  Zone d'expansion des crues (interdiction)
-  Zone constructible avec prescriptions simples

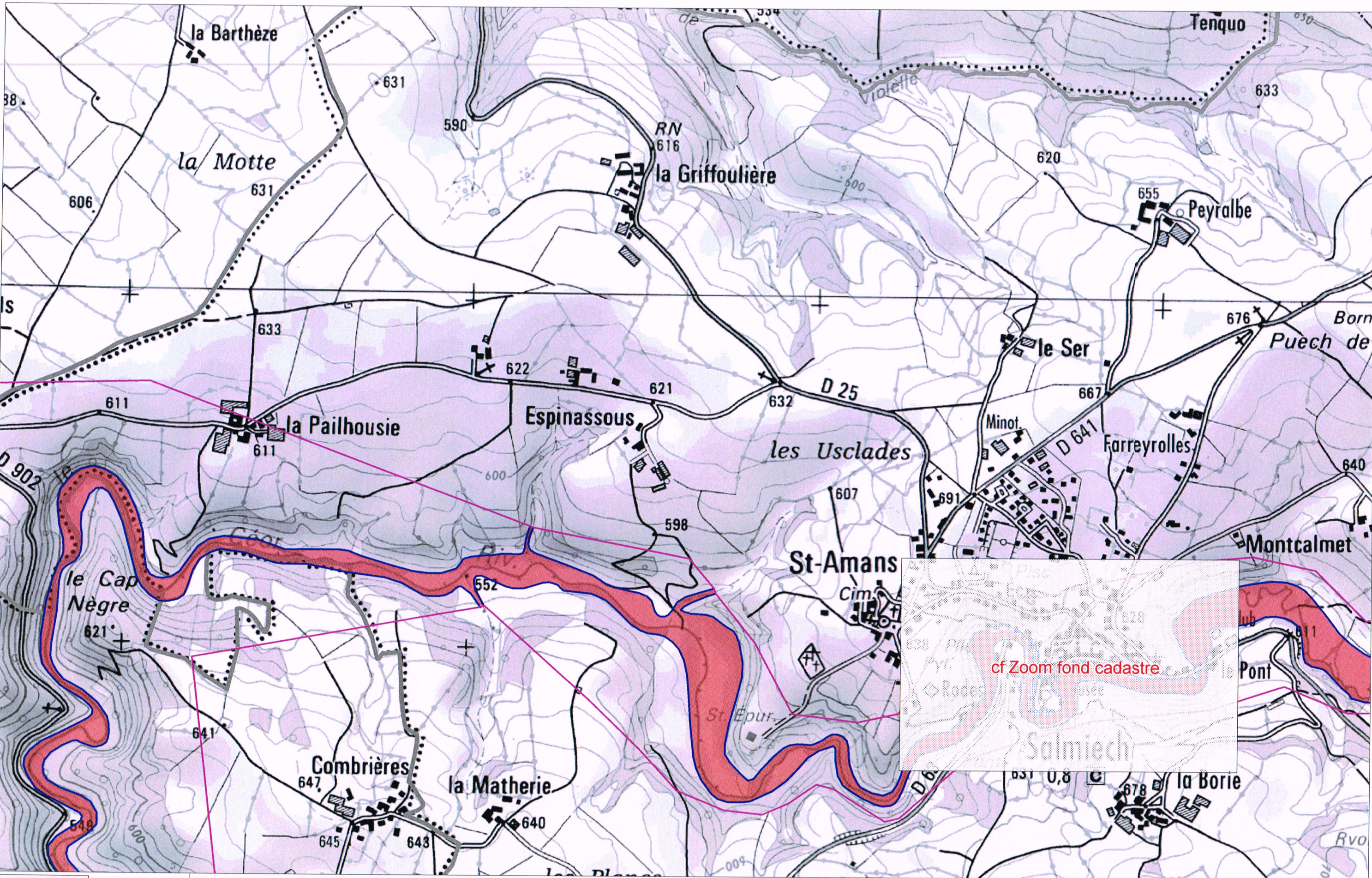
LÉGENDE :

-  Limite de la crue de référence
-  Limite du périmètre d'étude

4/6

 ECHELLE 1 / 10 000




Scan25® - © IGN Paris - DDT 12 - Protocole MEEDDAT - MAP - IGN du 24 juillet 2007 Version n°2 Septembre 2014





 République Française	Direction Départementale des Territoires de l'Aveyron
	Service Energie, Risques, Bâtiment et Sécurité
PRÉFET DE L'AVEYRON	Unité Prévention des Risques


P.P.R. INONDATION CÉOR-GIFFOU
CARTE DES ZONAGES RÉGLEMENTAIRES
COMMUNE DE SALMIECH
 Réalisé par GEOSPHAIR

ZONAGES:

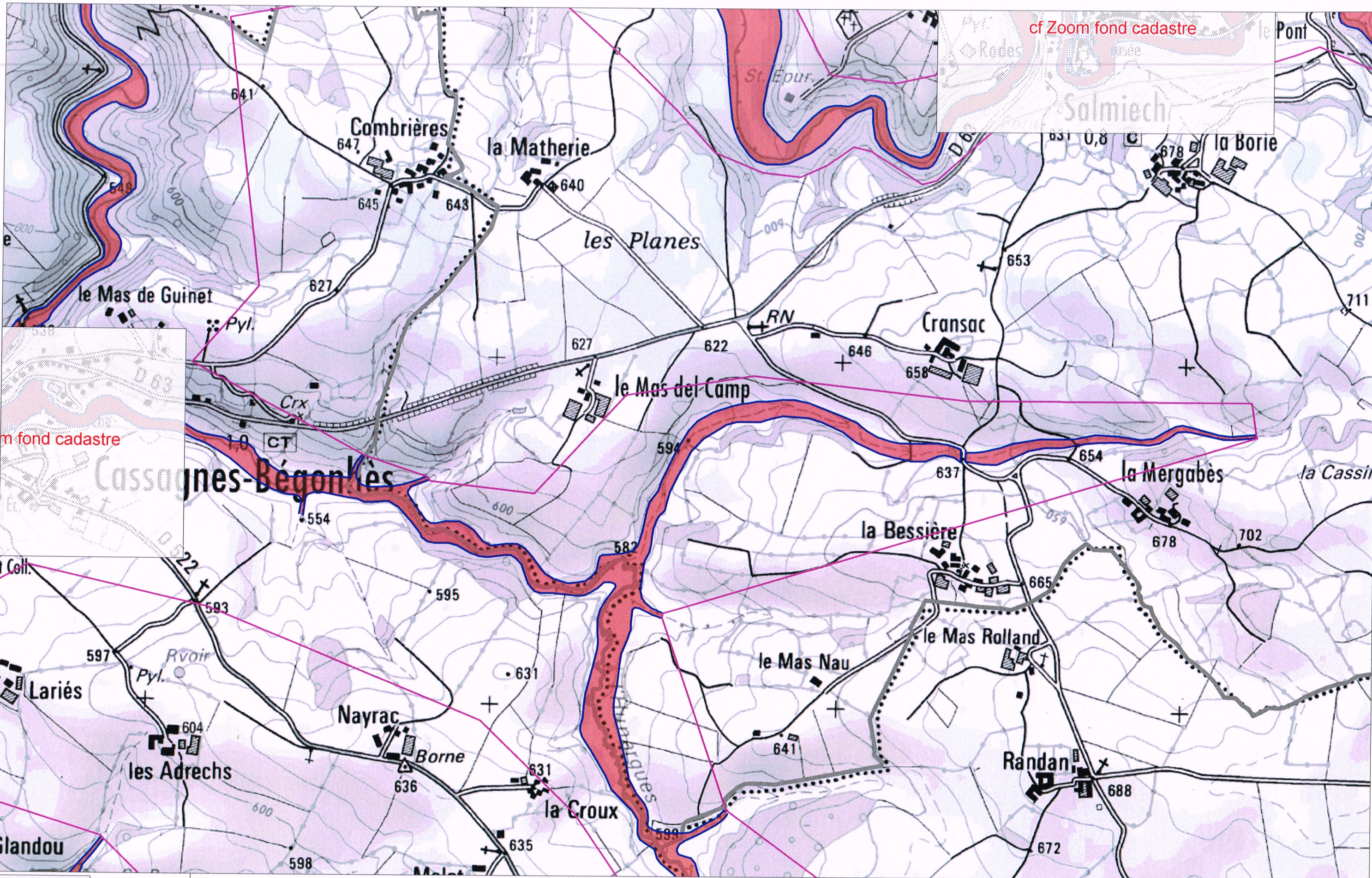
	Zone non constructible (interdiction stricte)
	Zone d'expansion des crues (interdiction)
	Zone constructible avec prescriptions simples

LÉGENDE :

	Limite de la crue de référence
	Limite du périmètre d'étude




5/6

 ECHELLE 1 / 10 000



Scan25® - © IGN Paris - DDT 12 - Protocole MEEDDAT - MAP - IGN du 24 juillet 2007 Version n°2 Septembre 2014




 Direction Départementale
des Territoires de l'Aveyron
Service Energie, Risques,
Bâtiment et Sécurité
 PRÉFET
DE L'AVEYRON
Unité
Prévention des Risques

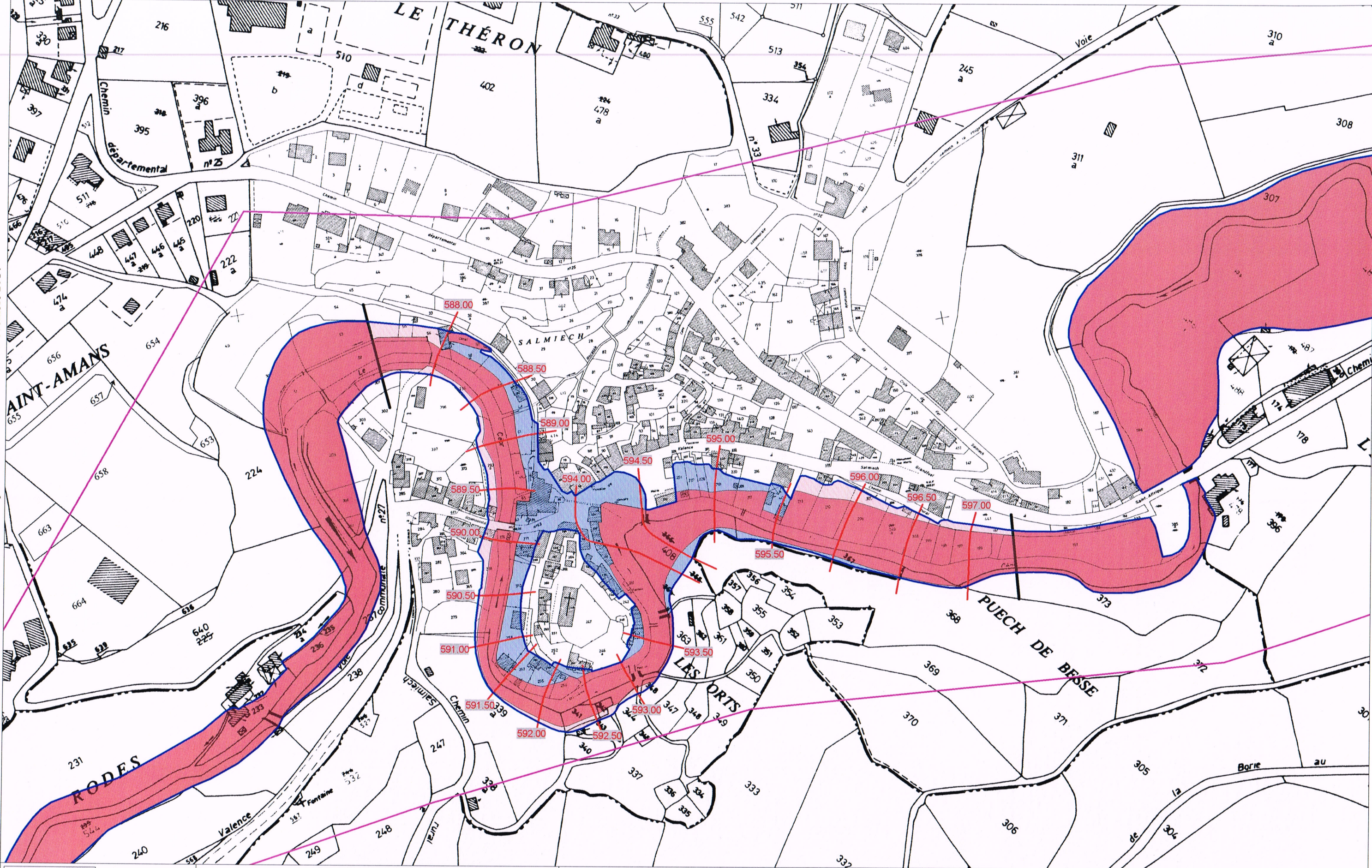
P.P.R. INONDATION CÉOR-GIFFOU
CARTE DES ZONAGES RÉGLEMENTAIRES
COMMUNE DE SALMIECH
 Réalisé par GEOSPHAIR

- ZONAGES:**
-  Zone non constructible (interdiction stricte)
 -  Zone d'expansion des crues (interdiction)
 -  Zone constructible avec prescriptions simples

- LÉGENDE :**
-  Limite de la crue de référence
 -  Limite du périmètre d'étude

6/6

 ECHELLE 1 / 10 000



Direction Départementale
des Territoires de l'Aveyron
Service Énergie, Risques,
Bâtiment et Sécurité
Unité
Prévention des Risques

P.P.R. INONDATION CÉOR-GIFFOU
CARTE DES ZONAGES RÉGLEMENTAIRES
COMMUNE DE SALMIECH
Réalisé par **GEOSPHAIR**

- ZONAGE :**
- Zone non constructible (interdiction stricte)
 - Zone d'expansion des crues (interdiction)
 - Zone constructible avec prescriptions simples

- LÉGENDE :**
- Limite de la crue de référence
 - Cote et isocote de la crue de référence (en NGF)
 - Limite de l'étude sur fond cadastre
 - Limite du périmètre d'étude

GEOSPHAIR

ECHELLE 1 / 2 500