



COMMUNE LE MAS D'AZIL

Plan de Prévention des Risques naturels prévisibles (P.P.R.)

- 1 Numéro de zone
- zones directement exposées aux risques
- zones à risque fort, moyen et champs d'expansion de crue
- zones à risque faible
- zones non directement exposées aux risques
- périmètre d'application du règlement P.P.R.

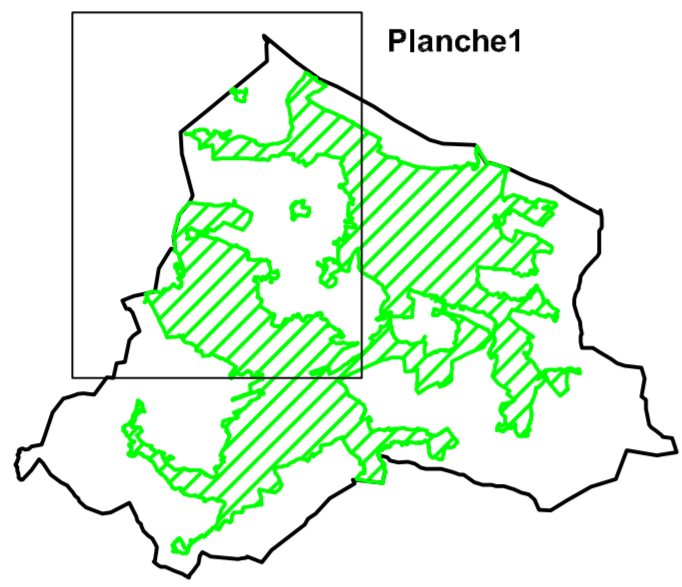


Planche 1

Echelle 1:5000

Commune classée en zone la de sismicité faible

DOCUMENT APPROUVE

